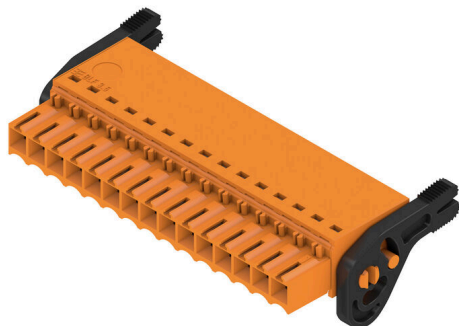


## BLF 3.50/15/180LH SN OR BX

**Weidmüller Interface GmbH & Co. KG**  
 Klingenbergstraße 26  
 D-32758 Detmold  
 Germany

www.weidmueller.com

### Obrázek výrobku



Efektivní připojení – na omezeném prostoru: konektor samice s pružinovým připojením (PUSH IN) jako zásuvné připojení k použití v kombinaci s konektory samci s roztečí 3,50 mm

### Všeobecné objednací údaje

|                  |  |
|------------------|--|
| Verze            | Zásuvný konektor PCB plug in, zdířka, 3.50 mm, Počet pólů: 15, 180°, Připojení PUSH IN s akčním členem, Upínací rozsah, max. : 1.5 mm <sup>2</sup> , Box |
| Číslo objednávky | <a href="#">2460080000</a>   |
| Typ              | BLF 3.50/15/180LH SN OR BX   |
| GTIN (EAN)       | 4050118475494  |
| Množství         | 30 items   |
| Údaje výrobku    | IEC: 320 V / 17,5 A / 0.14 - 1.5 mm <sup>2</sup><br>UL: 300 V / 10 A / AWG 26 - AWG 16   |
| Balení           | Box  |

## BLF 3.50/15/180LH SN OR BX

Weidmüller Interface GmbH &amp; Co. KG

Klingenbergstraße 26

D-32758 Detmold

Germany

www.weidmueller.com

## Technické údaje

## Osvědčení

Schválení



|                       |                        |
|-----------------------|------------------------|
| ROHS                  | Shoda                  |
| UL File Number Search | <a href="#">Web UL</a> |
| Č. osvědčení (cURus)  | E60693                 |

## Rozměry a hmotnosti

|                |          |                     |             |
|----------------|----------|---------------------|-------------|
| Hloubka        | 30.05 mm | Hloubka (v palcích) | 1.1831 inch |
| Výška          | 15.08 mm | Výška (v palcích)   | 0.5937 inch |
| Šířka          | 59.4 mm  | Šířka (v palcích)   | 2.3386 inch |
| Čistá hmotnost | 15.67 g  |                     |             |

## Shoda produktu s prostředím

|                               |                                 |
|-------------------------------|---------------------------------|
| Stav souladu se směrnicí RoHS | V souladu bez výjimky           |
| REACH SVHC                    | Ne SVHC nad 0,1 wt%             |
| Uhlíková stopa výrobku        | Kolébka k bráně 0,37 kg CO2 eq. |

## Systémové parametry

|  |                                   |
|--|-----------------------------------|
| Skupina produktů                                       | OMNIMATE Signal - řada BL/SL 3,50 |
| Typ připojení  | Připojení v provozu               |
| Metoda připojení vodiče                                | Připojení PUSH IN s akčním členem |
| Rozteč v mm (P)  | 3.50 mm                           |
| Rozteč v palcích (P)                                   | 0.138 "                           |
| Směr výstupu vodiče                                    | 180°                              |
| Počet pólů   | 15                                |
| L1 v mm  | 49.00 mm                          |
| L1 v palcích   | 1.929 "                           |
| Počet řad  | 1                                 |
| Množství řady kolíků                                   | 1                                 |
| Jmenovitý průřez                                       | 1.5 mm <sup>2</sup>               |
| Ochrana bezpečná proti dotyku dle normy DIN VDE 57 106 | Bezpečné před dotykem prstů       |
| Ochrana bezpečná proti dotyku dle normy DIN VDE 0470   | IP20 zapojené/ IP10 nezapojené    |
| Stupeň krytí   | IP20, plně nainstalované          |
| Objemový odpor   | ≤5 mΩ                             |
| Může být kódováno                                      | Ano                               |
| Délka odizolování                                      | 8 mm                              |
| Tolerance délky slupování                              | min. 0 mm<br>max. 1 mm            |
| Hrot šroubováku  | 0,4 x 2,5                         |
| Standard hrotu šroubováku                              | DIN 5264-A                        |
| Cykly zapojování                                       | 25                                |
| Zásuvná síla / pól, max.                               | 6 N                               |
| Tažná síla / pól, max.                                 | 6 N                               |

## Balení

|           |           |           |           |
|-----------|-----------|-----------|-----------|
| Balení    | Box       | Délka VPE | 338.00 mm |
| Šířka VPE | 130.00 mm | Výška VPE | 33.00 mm  |

## Technické údaje

### Typové testy

|                                       |  |  |   |                      |  |
|---------------------------------------|--|--|---|----------------------|--|
| Vizuální a rozměrový test             | Standard                                   | IEC 605 12-1-1:2002-02   |   |                      |  |
|                                       | Test                                       | rozměrová kontrola   |   |                      |  |
|                                       | Vyhodnocení                                | vyhovělo   |   |                      |  |
|                                       | Standard                                   | IEC 605 12-1-2:2002-02   |   |                      |  |
|                                       | Test                                       | hmotnostní kontrola  |   |                      |  |
|                                       | Vyhodnocení                                | vyhovělo   |   |                      |  |
|                                       | Standard                                   | IEC 61984:2001-10 část 6.2   |   |                      |  |
|                                       | Test                                       | vizuální zkouška   |   |                      |  |
| Test: Trvanlivost značení             | Vyhodnocení                                | vyhovělo   |   |                      |  |
|                                       | Standard                                   | IEC 60068-2-70:1995-12 test Xb   |   |                      |  |
|                                       | Test                                       | označení původu, identifikace typu, rozteč, typ materiálu, hodiny s datumem, označení schválení UL, označení schválení CSA |   |                      |  |
|                                       | Vyhodnocení                                | k dispozici  |   |                      |  |
| Test: Nezapojení (není vyměnitelnost) | Test                                       | trvanlivost  |   |                      |  |
|                                       | Vyhodnocení                                | vyhovělo   |   |                      |  |
|                                       | Standard                                   | IEC 605 12-13-5:2006-02  |   |                      |  |
|                                       | Test                                       | otočeno o 180° s kódovými prvky, otočeno o 180° bez kódových prvků   |   |                      |  |
| Test: průřez připojitelný svorkami    | Vyhodnocení                                | vyhovělo   |   |                      |  |
|                                       | Standard                                   | IEC 60999-1:1999-11 část 9.1, IEC 60947-1:2011-03 část 8.2.4.5.1   |   |                      |  |
|                                       | Typ vodiče                                 | Typ vodiče a průřez vodiče   | pevný   | 0,14 mm <sup>2</sup> |  |
|                                       |  | Typ vodiče a průřez vodiče   | splétaný                                      | 0,14 mm <sup>2</sup> |  |
|                                       |  | Typ vodiče a průřez vodiče   | pevný   | 1,5 mm <sup>2</sup>  |  |
|                                       |  | Typ vodiče a průřez vodiče   | splétaný                                      | 1,5 mm <sup>2</sup>  |  |
|                                       |  | Typ vodiče a průřez vodiče   | AWG 26/1                                      |                      |  |
|                                       |  | Typ vodiče a průřez vodiče   | AWG 26/19                                     |                      |  |
|                                       |  | Typ vodiče a průřez vodiče   | AWG 16/1                                      |                      |  |
|                                       |  | Typ vodiče a průřez vodiče   | AWG 16/19                                     |                      |  |
|                                       | Vyhodnocení                                | vyhovělo   |   |                      |  |
|                                       | Test poškození a náhodného uvolnění vodičů | Standard   | IEC 60999-1:1999-11 část 9.4, příp. část 8.10 |                      |  |
|                                       |  | Požadavek  | 0,2 kg  |                      |  |
|                                       |  | Typ vodiče   | Typ vodiče a průřez vodiče                    | AWG 26/1             |  |
|                                       |  |  | Typ vodiče a průřez vodiče                    | AWG 26/19            |  |
| Vyhodnocení                           |  | vyhovělo   |   |                      |  |
| Požadavek                             |  | 0,3 kg   |   |                      |  |
| Typ vodiče                            | Typ vodiče a průřez vodiče                 | H05V-U0,5  |   |                      |  |
|                                       | Typ vodiče a průřez vodiče                 | H05V-K0,5  |   |                      |  |
| Vyhodnocení                           | vyhovělo                                   |  |   |                      |  |
| Požadavek                             | 0,4 kg                                     |  |   |                      |  |
| Typ vodiče                            | Typ vodiče a průřez vodiče                 | H07V-U1,5  |   |                      |  |

### Technické údaje

|               |             |                              |           |
|---------------|-------------|------------------------------|-----------|
|               |             | Typ vodiče a průřez vodiče   | H07V-K1,5 |
|               |             | Typ vodiče a průřez vodiče   | AWG 16/1  |
|               |             | Typ vodiče a průřez vodiče   | AWG 16/19 |
| Test vytažení | Vyhodnocení | vyhovělo                     |           |
|               | Standard    | IEC 60999-1:1999-11 část 9.5 |           |
|               | Požadavek   | ≥10 N                        |           |
|               | Typ vodiče  | Typ vodiče a průřez vodiče   | AWG 26/1  |
|               |             | Typ vodiče a průřez vodiče   | AWG 26/19 |
|               | Vyhodnocení | vyhovělo                     |           |
|               | Požadavek   | ≥20 N                        |           |
|               | Typ vodiče  | Typ vodiče a průřez vodiče   | H05V-U0,5 |
|               |             | Typ vodiče a průřez vodiče   | H05V-K0,5 |
|               | Vyhodnocení | vyhovělo                     |           |
|               | Požadavek   | ≥40 N                        |           |
|               | Typ vodiče  | Typ vodiče a průřez vodiče   | H07V-U1,5 |
|               |             | Typ vodiče a průřez vodiče   | H07V-K1,5 |
|               |             | Typ vodiče a průřez vodiče   | AWG 16/1  |
|               |             | Typ vodiče a průřez vodiče   | AWG 16/19 |
|               | Vyhodnocení | vyhovělo                     |           |

### Údaje o materiálu

|                                  |         |                                    |              |
|----------------------------------|---------|------------------------------------|--------------|
| Izolační materiál                | PA GF   | Barevný                            | Oranžová     |
| Barva provozních prvků           | černá   | Barevný graf (podobné)             | RAL 2000     |
| Skupina izolačního materiálu     | II      | Komparativní index sledování (CTI) | ≥ 400, ≤ 600 |
| Moisture Level (MSL)             |         | Klasifikace hořlavosti UL 94       | V-0          |
| Materiál kontaktu                | Slitina | Povrch kontaktu                    | pocínované   |
| Skladovací teplota, min.         | -40 °C  | Skladovací teplota, max.           | 70 °C        |
| Provozní teplota, min.           | -50 °C  | Provozní teplota, max.             | 120 °C       |
| Teplotní rozsah, instalace, min. | -30 °C  | Teplotní rozsah, instalace, max.   | 100 °C       |

### Vodiče vhodné k připojení

|   |                      |
|---|----------------------|
| Upínací rozsah, min.                                | 0.14 mm <sup>2</sup> |
| Upínací rozsah, max.                                | 1.5 mm <sup>2</sup>  |
| Průřez propojení AWG, min.                          | AWG 26               |
| Průřez propojení AWG, max.                          | AWG 16               |
| Pevné, min. H05(07) V-U                             | 0.14 mm <sup>2</sup> |
| Pevné, max. H05(07) V-U                             | 1.5 mm <sup>2</sup>  |
| Pružné, min. H05(07) V-K                            | 0.14 mm <sup>2</sup> |
| Pružné, max. H05(07) V-K                            | 1.5 mm <sup>2</sup>  |
| dutinkou s plastovým límcem, , DIN 46228 pt 4, min. | 0.28 mm <sup>2</sup> |
| dutinkou s plastovým límcem, DIN 46228 pt 4, max.   | 1 mm <sup>2</sup>    |
| s vodičem a dutinkou, DIN 46228 pt 1, min.          | 0.25 mm <sup>2</sup> |
| s vodičem a dutinkou, DIN 46228 pt 1, max.          | 1 mm <sup>2</sup>    |

## BLF 3.50/15/180LH SN OR BX

**Weidmüller Interface GmbH & Co. KG**  
Klingenbergstraße 26  
D-32758 Detmold  
Germany

www.weidmueller.com

## Technické údaje

Zasuňte měřič v souladu s EN 60999 a 2,4 mm x 1,5 mm  
x b; ø

|                   |                         |                                    |                               |
|-------------------|-------------------------|------------------------------------|-------------------------------|
| Upínatelný vodič  | Průřez připojení vodiče | Typ                                | zapojeno tenkým vodičem       |
|                   |                         | jmen.                              | 0.25 mm <sup>2</sup>          |
| vodičová koncovka | vodičová koncovka       | Délka odizolování                  | jmen. 10 mm                   |
|                   |                         | Doporučená dutinka na konci vodiče | <a href="#">H0.25/12 HBL</a>  |
|                   |                         | Průřez připojení vodiče            | Typ                           |
|                   |                         | jmen.                              | 0.34 mm <sup>2</sup>          |
|                   |                         | Délka odizolování                  | jmen. 10 mm                   |
| vodičová koncovka | vodičová koncovka       | Doporučená dutinka na konci vodiče | <a href="#">H0.34/12 TK</a>   |
|                   |                         | Průřez připojení vodiče            | Typ                           |
|                   |                         | jmen.                              | 0.5 mm <sup>2</sup>           |
|                   |                         | Délka odizolování                  | jmen. 10 mm                   |
| vodičová koncovka | vodičová koncovka       | Doporučená dutinka na konci vodiče | <a href="#">H0.5/14 OR</a>    |
|                   |                         | Průřez připojení vodiče            | Typ                           |
|                   |                         | jmen.                              | 0.75 mm <sup>2</sup>          |
|                   |                         | Délka odizolování                  | jmen. 10 mm                   |
| vodičová koncovka | vodičová koncovka       | Doporučená dutinka na konci vodiče | <a href="#">H0.75/14T HBL</a> |
|                   |                         | Průřez připojení vodiče            | Typ                           |
|                   |                         | jmen.                              | 1 mm <sup>2</sup>             |
|                   |                         | Délka odizolování                  | jmen. 10 mm                   |
| vodičová koncovka | vodičová koncovka       | Doporučená dutinka na konci vodiče | <a href="#">H1.0/14 GE</a>    |

Referenční text Vnější průměr plastové objímky by neměl být větší než rozteč (P), Délka koncovek se vybírá v závislosti na produktu a jmenovitém napětí.

### Jmenovité údaje podle IEC

|   |                        |   |                         |
|---|------------------------|---|-------------------------|
| testováno podle normy   | IEC 60664-1, IEC 61984 | Jmenovitý proud, min. počet pólů (Tu=20 °C)                           | 17.5 A                  |
| Jmenovitý proud, max. počet pólů (Tu=20 °C)                           | 14.7 A                 | Jmenovitý proud, min. počet pólů (Tu=40 °C)                           | 17.1 A                  |
| Jmenovitý proud, max. počet pólů (Tu=40 °C)                           | 13.1 A                 | Jmenovité napětí pro třídu přepětí / stupeň znečištění II/2           | 320 V                   |
| Jmenovité napětí pro třídu přepětí / stupeň znečištění III/2          | 160 V                  | Jmenovité napětí pro třídu přepětí / stupeň znečištění III/3          | 160 V                   |
| Jmenovité impulzní napětí pro třídu přepětí / stupeň znečištění II/2  | 2.5 kV                 | Jmenovité impulzní napětí pro třídu přepětí / stupeň znečištění III/2 | 2.5 kV                  |
| Jmenovité impulzní napětí pro třídu přepětí / stupeň znečištění III/3 | 2.5 kV                 | Krátkodobý odpor proti zkratovému proudu                              | 1 x 1 s se 120 A proudu |

### Jmenovité údaje podle CSA

|  |        |  |        |
|--|--------|--|--------|
| Jmenovité napětí (aplikační skupina B / CSA) | 300 V  | Jmenovité napětí (aplikační skupina C / CSA) | 50 V   |
| Jmenovité napětí (aplikační skupina D / CSA) | 300 V  | Jmenovitý proud (aplikační skupina B / CSA)  | 10 A   |
| Jmenovitý proud (aplikační skupina D / CSA)  | 10 A   | Průřez vodiče AWG, min.                      | AWG 16 |
| Průřez vodiče AWG, max.                      | AWG 26 |  |        |

## Technické údaje

### Jmenovité údaje podle UL 1059

|  |        |  |  |
|--|--------|--|--|
| Institut (cURus)                                 | CURUS  | Č. osvědčení (cURus)                             | E60693   |
| Jmenovité napětí (aplikační skupina B / UL 1059) | 300 V  | Jmenovité napětí (aplikační skupina C / UL 1059) | 50 V   |
| Jmenovité napětí (aplikační skupina D / UL 1059) | 300 V  | Jmenovitý proud (aplikační skupina B / UL 1059)  | 10 A   |
| Jmenovitý proud (aplikační skupina D / UL 1059)  | 10 A   | Průřez vodiče, AWG, min.                         | AWG 26   |
| Průřez vodiče, AWG, max.                         | AWG 16 | Odkaz na hodnoty pro schválení                   | Specifikace jsou maximální hodnoty, podrobnosti viz příslušná certifikace. |

### Důležitá poznámka

|           |   |
|-----------|---|
| IPC shoda | Shoda: Produkty jsou vyvíjeny, vyráběny a dodávány v souladu s mezinárodními uznávanými standardy a normami a splňují zajištěné vlastnosti uvedené v datovém listu, respektive splňují dekorativní vlastnosti v souladu s IPC-A-610 „Třída 2“. Další nároky na produkty je možné vyhodnotit na požádání.  |
| Poznámky  | <ul style="list-style-type: none"> <li>• Additional variants on request</li> <li>• Gold-plated contact surfaces on request</li> <li>• Rated current related to rated cross-section &amp; min. No. of poles.</li> <li>• Wire end ferrule without plastic collar to DIN 46228/1</li> <li>• Wire end ferrule with plastic collar to DIN 46228/4</li> <li>• P on drawing = pitch</li> <li>• Rated data refer only to the component itself. Clearance and creepage distances to other components are to be designed in accordance with the relevant application standards.</li> <li>• In accordance with IEC 61984, OMNIMATE-connectors are connectors without breaking capacity (COC). During designated use, connectors are not allowed to be engaged or disengaged when live or under load</li> <li>• Long term storage of the product with average temperature of 50 °C and maximum humidity 70%, 36 months</li> </ul> |

### Klasifikace

|             |             |             |             |
|-------------|-------------|-------------|-------------|
| ETIM 8.0    | EC002638    | ETIM 9.0    | EC002638    |
| ETIM 10.0   | EC002638    | ECLASS 14.0 | 27-46-02-02 |
| ECLASS 15.0 | 27-46-02-02 |             |             |

## BLF 3.50/15/180LH SN OR BX

**Weidmüller Interface GmbH & Co. KG**  
 Klingenbergstraße 26  
 D-32758 Detmold  
 Germany

www.weidmueller.com

## Nákresy

### Obrázek výrobku



### Dimensional drawing



### Křivka odlehčení

BLF 3.50/./180 - SL-SMT 3.50/./180



### Křivka odlehčení

BLF 3.50/./180 - SL-SMT 3.50/./180



### Výhoda produktu



Solid PUSH IN contactSafe and durable

## BLF 3.50/15/180LH SN OR BX

**Weidmüller Interface GmbH & Co. KG**  
 Klingenbergstraße 26  
 D-32758 Detmold  
 Germany

## Protikus

www.weidmueller.com

### SL 3.50/135F



- Konektory samci pro pájení vlnou s roztečí 3,50 mm
- Směr zapojení je paralelní (90°), rovný (180°) nebo zahnutý (135°) vůči DPS
  - Varianty krytů: šroubová příruba (F)
  - Baleno v kartonové krabici (BX)
  - Konektor samec lze kódovat

#### Všeobecné objednací údaje

|            |                            |   |
|------------|----------------------------|---|
| Typ        | SL 3.50/15/135F 3.2SN O... | Verze   |
| Číslo      | <a href="#">1643460000</a> | Zásuvný konektor PCB plug in, řada kolíků, Příruba, Připojení pájením |
| objednávky |                            | přetavením průchozím otvorem, 3,50 mm, Počet pólů: 15, 135°,          |
| GTIN (EAN) | 4008190282226              | Pájecí kolík, délka (l): 3.2 mm, pocínované, Oranžová, Box            |
| Množství   | 30 ST                      |   |

### SL 3.50/180F



- Konektory samci pro pájení vlnou s roztečí 3,50 mm
- Směr zapojení je paralelní (90°), rovný (180°) nebo zahnutý (135°) vůči DPS
  - Varianty krytů: šroubová příruba (F)
  - Baleno v kartonové krabici (BX)
  - Konektor samec lze kódovat

#### Všeobecné objednací údaje

|            |                            |   |
|------------|----------------------------|---|
| Typ        | SL 3.50/15/180F 3.2SN O... | Verze   |
| Číslo      | <a href="#">1607630000</a> | Zásuvný konektor PCB plug in, řada kolíků, Příruba, Připojení pájením |
| objednávky |                            | přetavením průchozím otvorem, 3,50 mm, Počet pólů: 15, 180°,          |
| GTIN (EAN) | 4008190063528              | Pájecí kolík, délka (l): 3.2 mm, pocínované, Oranžová, Box            |
| Množství   | 50 ST                      |   |

### SL 3.50/90F



- Konektory samci pro pájení vlnou s roztečí 3,50 mm
- Směr zapojení je paralelní (90°), rovný (180°) nebo zahnutý (135°) vůči DPS
  - Varianty krytů: šroubová příruba (F)
  - Baleno v kartonové krabici (BX)
  - Konektor samec lze kódovat

## BLF 3.50/15/180LH SN OR BX

Weidmüller Interface GmbH & Co. KG  
Klingenbergstraße 26  
D-32758 Detmold  
Germany

www.weidmuller.com

## Protikus

## Všeobecné objednací údaje

|            |                            |   |
|------------|----------------------------|---|
| Typ        | SL 3.50/15/90F 3.2SN OR... | Verze   |
| Číslo      | <a href="#">1607170000</a> | Zásuvný konektor PCB plug in, řada kolíků, Příruba, Připojení pájením |
| objednávky |                            | přetavením průchozím otvorem, 3.50 mm, Počet pólů: 15, 90°, Pájecí    |
| GTIN (EAN) | 4008190022563              | kolík, délka (l): 3.2 mm, pocínované, Oranžová, Box                   |
| Množství   | 50 ST                      |   |

## SLD 3.50/90F

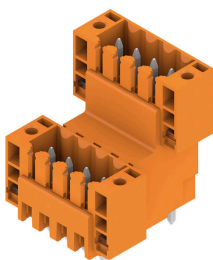


Dvouúrovňový konektor samec pro pájení vlnou s roztečí 3,50 mm Tento konektor je k dispozici v otevřené verzi, zavřené verzi a verzi s přírubou. Tyto konektory samci mají místo na označení a lze je kódovat. Baleno v kartonové krabici.

## Všeobecné objednací údaje

|            |                            |   |
|------------|----------------------------|---|
| Typ        | SLD 3.50/30/90F 3.2SN O... | Verze   |
| Číslo      | <a href="#">1633940000</a> | Zásuvný konektor PCB plug in, řada kolíků, Příruba, Připojení pájením |
| objednávky |                            | přetavením průchozím otvorem, 3.50 mm, Počet pólů: 30, 90°, Pájecí    |
| GTIN (EAN) | 4008190258399              | kolík, délka (l): 3.2 mm, pocínované, Oranžová, Box                   |
| Množství   | 10 ST                      |   |

## SLD 3.50V/180F



Dvouúrovňový střídavě uspořádaný konektor samec pro pájení vlnou s roztečí 3,50 mm. K dispozici v zavřené verzi a ve verzi s přírubou. Tyto konektory samci mají místo na označení a lze je kódovat.

## Všeobecné objednací údaje

|            |                            |   |
|------------|----------------------------|---|
| Typ        | SLD 3.50 V/30/180F 3.2 ... | Verze   |
| Číslo      | <a href="#">1891120000</a> | Zásuvný konektor PCB plug in, řada kolíků, Příruba, Připojení pájením |
| objednávky |                            | přetavením průchozím otvorem, 3.50 mm, Počet pólů: 30, 180°,          |
| GTIN (EAN) | 4032248500642              | Pájecí kolík, délka (l): 3.2 mm, pocínované, Oranžová, Box            |
| Množství   | 10 ST                      |   |

## BLF 3.50/15/180LH SN OR BX

**Weidmüller Interface GmbH & Co. KG**  
Klingenbergstraße 26  
D-32758 Detmold  
Germany

## Protikus

www.weidmueller.com

### SLD 3.50V/90F



Dvouúrovňový střídavě uspořádaný konektor samec pro pájení vlnou s roztečí 3,50 mm. K dispozici v zavřené verzi a ve verzi s přírubou. Tyto konektory samci mají místo na označení a lze je kódovat.

#### Všeobecné objednací údaje

|            |                            |   |
|------------|----------------------------|---|
| Typ        | SLD 3.50V/30/90F 3.2SN ... | Verze   |
| Číslo      | <a href="#">1890840000</a> | Zásuvný konektor PCB plug in, řada kolíků, Příruba, Připojení pájením |
| objednávky |                            | přetavením průchozím otvorem, 3.50 mm, Počet pólů: 30, 90°, Pájecí    |
| GTIN (EAN) | 4032248500185              | kolík, délka (l): 3.2 mm, pocínované, Oranžová, Box                   |
| Množství   | 10 ST                      |   |

### SL-SMT 3.5/180F Box



Konektor samec odolný proti vysokým teplotám, rozteč 3,50 mm.

- Směr připojení paralelní (90°), rovný (180°) nebo zahnutý (135°) vzhledem k DPS
- Varianty krytů: zavřená strana (G), šroubová příruba (F), pájecí příruba (LF) nebo připínací pájecí příruba (RF)
- Optimalizováno pro zpracování SMT
- Délka pinu 3,2 mm univerzální pro všechny metody pájení
- Délka pinu 1,5 mm optimalizována pro metody pájení přetavením
- Baleno v krabici (BX) nebo jako pás na kotouči (RL)
- Konektor samec lze kódovat

#### Všeobecné objednací údaje

|            |                            |   |
|------------|----------------------------|---|
| Typ        | SL-SMT 3.50/15/180F 3.2... | Verze   |
| Číslo      | <a href="#">1842900000</a> | Zásuvný konektor PCB plug in, řada kolíků, Příruba, Připojení pájením |
| objednávky |                            | přetavením průchozím otvorem, 3.50 mm, Počet pólů: 15, 180°,          |
| GTIN (EAN) | 4032248354368              | Pájecí kolík, délka (l): 3.2 mm, pocínované, černá, Box               |
| Množství   | 30 ST                      |   |

## BLF 3.50/15/180LH SN OR BX

**Weidmüller Interface GmbH & Co. KG**  
 Klingenbergstraße 26  
 D-32758 Detmold  
 Germany

## Protikus

www.weidmueller.com

### SL-SMT 3.5/180LF Box



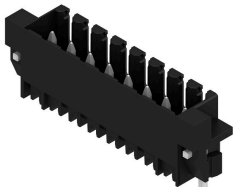
Konektor samec odolný proti vysokým teplotám, rozteč 3,50 mm.

- Směr připojení paralelní (90°), rovný (180°) nebo zahnutý (135°) vzhledem k DPS
- Varianty krytů: zavřená strana (G), šroubová příruba (F), pájecí příruba (LF) nebo připínací pájecí příruba (RF)
- Optimalizováno pro zpracování SMT
- Délka pinu 3,2 mm univerzální pro všechny metody pájení
- Délka pinu 1,5 mm optimalizována pro metody pájení přetavením
- Baleno v krabici (BX) nebo jako pás na kotouči (RL)
- Konektor samec lze kódovat

#### Všeobecné objednací údaje

|            |                            |  |
|------------|----------------------------|--|
| Typ        | SL-SMT 3.50/15/180LF 3...  | Verze  |
| Číslo      | <a href="#">1842670000</a> | Zásuvný konektor PCB plug in, řada kolíků, Pájená příruba, Připojení |
| objednávky |                            | pájením přetavením průchozím otvorem, 3.50 mm, Počet pólů: 15,       |
| GTIN (EAN) | 4032248354030              | 180°, Pájecí kolík, délka (l): 3.2 mm, pocínované, černá, Box        |
| Množství   | 30 ST                      |  |

### SL-SMT 3.5/180RF



Konektor samec odolný proti vysokým teplotám, rozteč 3,50 mm.

- Směr připojení paralelní (90°), rovný (180°) nebo zahnutý (135°) vzhledem k DPS
- Varianty krytů: zavřená strana (G), šroubová příruba (F), pájecí příruba (LF) nebo připínací pájecí příruba (RF)
- Optimalizováno pro zpracování SMT
- Délka pinu 3,2 mm univerzální pro všechny metody pájení
- Délka pinu 1,5 mm optimalizována pro metody pájení přetavením
- Baleno v krabici (BX) nebo jako pás na kotouči (RL)
- Konektor samec lze kódovat

#### Všeobecné objednací údaje

|            |                            |   |
|------------|----------------------------|---|
| Typ        | SL-SMT 3.50/15/180RF 1...  | Verze   |
| Číslo      | <a href="#">1291440000</a> | Zásuvný konektor PCB plug in, řada kolíků, Nacvakávací příruba,         |
| objednávky |                            | Připojení pájením přetavením průchozím otvorem, 3.50 mm, Počet          |
| GTIN (EAN) | 4050118084795              | pólů: 15, 180°, Pájecí kolík, délka (l): 1.5 mm, pocínované, černá, Box |
| Množství   | 50 ST                      |   |

## BLF 3.50/15/180LH SN OR BX

**Weidmüller Interface GmbH & Co. KG**  
Klingenbergstraße 26  
D-32758 Detmold  
Germany

## Protikus

www.weidmueller.com

### SL-SMT 3.5/90F Box



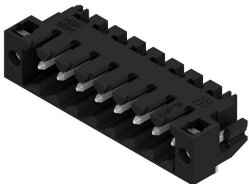
Konektor samec odolný proti vysokým teplotám, rozteč 3,50 mm.

- Směr připojení paralelní (90°), rovný (180°) nebo zahnutý (135°) vzhledem k DPS
- Varianty krytů: zavřená strana (G), šroubová příruba (F), pájecí příruba (LF) nebo připínací pájecí příruba (RF)
- Optimalizováno pro zpracování SMT
- Délka pinu 3,2 mm univerzální pro všechny metody pájení
- Délka pinu 1,5 mm optimalizována pro metody pájení přetavením
- Baleno v krabici (BX) nebo jako pás na kotouči (RL)
- Konektor samec lze kódovat

#### Všeobecné objednací údaje

|            |                            |   |
|------------|----------------------------|---|
| Typ        | SL-SMT 3.50/15/90F 3.2S... | Verze   |
| Číslo      | <a href="#">1842210000</a> | Zásuvný konektor PCB plug in, řada kolíků, Příruba, Připojení pájením |
| objednávky |                            | přetavením průchozím otvorem, 3.50 mm, Počet pólů: 15, 90°, Pájecí    |
| GTIN (EAN) | 4032248353569              | kolík, délka (l): 3.2 mm, pocínované, černá, Box                      |
| Množství   | 30 ST                      |   |

### SL-SMT 3.5/90LF Box



Konektor samec odolný proti vysokým teplotám, rozteč 3,50 mm.

- Směr připojení paralelní (90°), rovný (180°) nebo zahnutý (135°) vzhledem k DPS
- Varianty krytů: zavřená strana (G), šroubová příruba (F), pájecí příruba (LF) nebo připínací pájecí příruba (RF)
- Optimalizováno pro zpracování SMT
- Délka pinu 3,2 mm univerzální pro všechny metody pájení
- Délka pinu 1,5 mm optimalizována pro metody pájení přetavením
- Baleno v krabici (BX) nebo jako pás na kotouči (RL)
- Konektor samec lze kódovat

#### Všeobecné objednací údaje

|            |                            |  |
|------------|----------------------------|--|
| Typ        | SL-SMT 3.50/15/90LF 1.5... | Verze  |
| Číslo      | <a href="#">1805070000</a> | Zásuvný konektor PCB plug in, řada kolíků, Pájená příruba, Připojení |
| objednávky |                            | pájením přetavením průchozím otvorem, 3.50 mm, Počet pólů: 15,       |
| GTIN (EAN) | 4032248268979              | 90°, Pájecí kolík, délka (l): 1.5 mm, pocínované, černá, Box         |
| Množství   | 30 ST                      |  |
| Typ        | SL-SMT 3.50/15/90LF 3.2... | Verze  |
| Číslo      | <a href="#">1841980000</a> | Zásuvný konektor PCB plug in, řada kolíků, Pájená příruba, Připojení |
| objednávky |                            | pájením přetavením průchozím otvorem, 3.50 mm, Počet pólů: 15,       |
| GTIN (EAN) | 4032248353330              | 90°, Pájecí kolík, délka (l): 3.2 mm, pocínované, černá, Box         |
| Množství   | 30 ST                      |  |

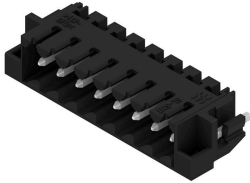
## BLF 3.50/15/180LH SN OR BX

**Weidmüller Interface GmbH & Co. KG**  
 Klingenbergstraße 26  
 D-32758 Detmold  
 Germany

## Protikus

www.weidmueller.com

### SL-SMT 3.5/90RF



Konektor samec odolný proti vysokým teplotám, rozteč 3,50 mm.

- Směr připojení paralelní (90°), rovný (180°) nebo zahnutý (135°) vzhledem k DPS
- Varianty krytů: zavřená strana (G), šroubová příruba (F), pájecí příruba (LF) nebo připínací pájecí příruba (RF)
- Optimalizováno pro zpracování SMT
- Délka pinu 3,2 mm univerzální pro všechny metody pájení
- Délka pinu 1,5 mm optimalizována pro metody pájení přetavením
- Baleno v krabici (BX) nebo jako pás na kotouči (RL)
- Konektor samec lze kódovat

#### Všeobecné objednací údaje

|            |                            |  |
|------------|----------------------------|--|
| Typ        | SL-SMT 3.50/15/90RF 1.5... | Verze  |
| Číslo      | <a href="#">1000700000</a> | Zásuvný konektor PCB plug in, řada kolíků, Nacvakávací příruba,        |
| objednávky |                            | Připojení pájením přetavením průchozím otvorem, 3.50 mm, Počet         |
| GTIN (EAN) | 4032248822331              | pólů: 15, 90°, Pájecí kolík, délka (l): 1.5 mm, pocínované, černá, Box |
| Množství   | 50 ST                      |  |

### SL-THR 3.5/135F



Konektor samec odolný proti vysokým teplotám, rozteč 3,50 mm.

- Směr připojení paralelní (90°), rovný (180°) nebo zahnutý (135°) vzhledem k DPS
- Varianty krytů: zavřená strana (G), šroubová příruba (F), pájecí příruba (LF) nebo připínací pájecí příruba (RF)
- Optimalizováno pro zpracování SMT
- Délka pinu 3,2 mm univerzální pro všechny metody pájení
- Délka pinu 1,5 mm optimalizována pro metody pájení přetavením
- Baleno v krabici (BX) nebo jako pás na kotouči (RL)
- Konektor samec lze kódovat

#### Všeobecné objednací údaje

|            |                            |   |
|------------|----------------------------|---|
| Typ        | SL-SMT 3.50/15/135F 3.2... | Verze   |
| Číslo      | <a href="#">1003650000</a> | Zásuvný konektor PCB plug in, řada kolíků, Příruba, Připojení pájením |
| objednávky |                            | přetavením průchozím otvorem, 3.50 mm, Počet pólů: 15, 135°,          |
| GTIN (EAN) | 4032248700271              | Pájecí kolík, délka (l): 3.2 mm, pocínované, černá, Box               |
| Množství   | 30 ST                      |   |