

BLF 3.50/04/180F SN OR BX

Weidmüller Interface GmbH & Co. KG
 Klingenbergstraße 26
 D-32758 Detmold
 Germany

www.weidmueller.com

Obrázek výrobku



Efektivní připojení – na omezeném prostoru: konektor samice s pružinovým připojením (PUSH IN) jako zásuvné připojení k použití v kombinaci s konektory samci s roztečí 3,50 mm

Všeobecné objednací údaje

| | |
|------------------|---|
| Verze | Zásuvný konektor PCB plug in, zdířka, 3.50 mm, Počet pólů: 4, 180°, Připojení PUSH IN s akčním členem, Upínací rozsah, max. : 1.5 mm ² , Box |
| Číslo objednávky | 2459410000 |
| Typ | BLF 3.50/04/180F SN OR BX |
| GTIN (EAN) | 4050118474329 |
| Množství | 84 items |
| Údaje výrobku | IEC: 320 V / 17.5 A / 0.14 - 1.5 mm ² UL: 300 V / 10 A / AWG 26 - AWG 16 |
| Balení | Box |

Technické údaje

Osvědčení

Schválení



| | |
|-----------------------|------------------------|
| ROHS | Shoda |
| UL File Number Search | Web UL |
| Č. osvědčení (cURus) | E60693 |

Rozměry a hmotnosti

| | | | |
|----------------|---------|---------------------|-------------|
| Hloubka | 22.7 mm | Hloubka (v palcích) | 0.8937 inch |
| Výška | 9 mm | Výška (v palcích) | 0.3543 inch |
| Šířka | 21 mm | Šířka (v palcích) | 0.8268 inch |
| Čistá hmotnost | 3.3 g | | |

Shoda produktu s prostředím

| | |
|-------------------------------|----------------------------------|
| Stav souladu se směrnicí RoHS | V souladu bez výjimky |
| REACH SVHC | Ne SVHC nad 0,1 wt% |
| Uhlíková stopa výrobku | Kolébka k bráně 0,178 kg CO2 eq. |

Systémové parametry

| | | | |
|--|-----------------------------------|------------------|-----------------------------|
| Skupina produktů | OMNIMATE Signal - řada BL/SL 3,50 | | |
| Typ připojení | Připojení v provozu | | |
| Metoda připojení vodiče | Připojení PUSH IN s akčním členem | | |
| Rozteč v mm (P) | 3.50 mm | | |
| Rozteč v palcích (P) | 0.138 " | | |
| Směr výstupu vodiče | 180° | | |
| Počet pólů | 4 | | |
| L1 v mm | 10.50 mm | | |
| L1 v palcích | 0.413 " | | |
| Počet řad | 1 | | |
| Množství řady kolíků | 1 | | |
| Jmenovitý průřez | 1.5 mm ² | | |
| Ochrana bezpečná proti dotyku dle normy DIN VDE 57 106 | Bezpečné před dotykem prstů | | |
| Ochrana bezpečná proti dotyku dle normy DIN VDE 0470 | IP20 zapojené/ IP10 nezapojené | | |
| Stupeň krytí | IP20, plně nainstalované | | |
| Objemový odpor | ≤5 mΩ | | |
| Může být kódováno | Ano | | |
| Délka odizolování | 8 mm | | |
| Tolerance délky slupování | min. | 0 mm | |
| | max. | 1 mm | |
| Hrot šroubováku | 0,4 x 2,5 | | |
| Standard hrotu šroubováku | DIN 5264-A | | |
| Cykly zapojování | 25 | | |
| Zásuvná síla / pól, max. | 6 N | | |
| Tažná síla / pól, max. | 6 N | | |
| Utahovací moment | Typ krouticího momentu | Příruba šroubu | |
| | Informace o použití | Utahovací moment | min. 0.15 Nm max. 0.2 Nm |

BLF 3.50/04/180F SN OR BX

Weidmüller Interface GmbH & Co. KG
 Klingenbergstraße 26
 D-32758 Detmold
 Germany

www.weidmueller.com

Technické údaje

Balení

| | | | |
|-----------|-----------|-----------|-----------|
| Balení | Box | Délka VPE | 348.00 mm |
| Šířka VPE | 136.00 mm | Výška VPE | 30.00 mm |

Typové testy

| | | | |
|--|----------------------------|--|-------------------------------|
| Vizuální a rozměrový test | Standard | IEC 605 12-1-1:2002-02 | |
| | Test | rozměrová kontrola | |
| | Vyhodnocení | vyhovělo | |
| | Standard | IEC 605 12-1-2:2002-02 | |
| | Test | hmotnostní kontrola | |
| | Vyhodnocení | vyhovělo | |
| | Standard | IEC 61984:2001-10 část 6.2 | |
| Test: Trvanlivost značení | Test | vizuální zkouška | |
| | Vyhodnocení | vyhovělo | |
| | Standard | IEC 60068-2-70:1995-12 test Xb | |
| | Test | označení původu, identifikace typu, rozteč, typ materiálu, hodiny s datem, označení schválení UL, označení schválení CSA | |
| | Vyhodnocení | k dispozici | |
| | Test | trvanlivost | |
| | Vyhodnocení | vyhovělo | |
| Test: Nezapojení (není vyměnitelnost) | Standard | IEC 605 12-13-5:2006-02 | |
| | Test | otočeno o 180° s kódovými prvky | |
| | Vyhodnocení | vyhovělo | |
| | Test | otočeno o 180° bez kódových prvků | |
| | Vyhodnocení | vyhovělo | |
| | Test | vizuální zkouška | |
| | Vyhodnocení | vyhovělo | |
| Test: průřez připojitelný svorkami | Standard | IEC 60999-1:1999-11 část 9.1, IEC 60947-1:2011-03 část 8.2.4.5.1 | |
| | Typ vodiče | Typ vodiče a průřez vodiče | pevný 0,14 mm ² |
| | | Typ vodiče a průřez vodiče | splétaný 0,14 mm ² |
| | | Typ vodiče a průřez vodiče | pevný 1,5 mm ² |
| | | Typ vodiče a průřez vodiče | splétaný 1,5 mm ² |
| | | Typ vodiče a průřez vodiče | AWG 26/1 |
| | | Typ vodiče a průřez vodiče | AWG 26/19 |
| | | Typ vodiče a průřez vodiče | AWG 16/1 |
| | Typ vodiče a průřez vodiče | AWG 16/19 | |
| | Vyhodnocení | vyhovělo | |
| Test poškození a náhodného uvolnění vodičů | Standard | IEC 60999-1:1999-11 část 9.4, příp. část 8.10 | |
| | Požadavek | 0,2 kg | |
| | Typ vodiče | Typ vodiče a průřez vodiče | AWG 26/1 |
| | | Typ vodiče a průřez vodiče | AWG 26/19 |
| | Vyhodnocení | vyhovělo | |
| | Požadavek | 0,3 kg | |
| | Typ vodiče | Typ vodiče a průřez vodiče | H05V-U0,5 |

Technické údaje

| | | | |
|----------------------------|-------------|------------------------------|-----------|
| | | Typ vodiče a průřez vodiče | H05V-K0,5 |
| | Vyhodnocení | vyhovělo | |
| | Požadavek | 0,4 kg | |
| | Typ vodiče | Typ vodiče a průřez vodiče | H07V-U1,5 |
| | | Typ vodiče a průřez vodiče | H07V-K1,5 |
| | | Typ vodiče a průřez vodiče | AWG 16/1 |
| | | Typ vodiče a průřez vodiče | AWG 16/19 |
| | Vyhodnocení | vyhovělo | |
| Test vytažení | Standard | IEC 60999-1:1999-11 část 9.5 | |
| | Požadavek | ≥10 N | |
| | Typ vodiče | Typ vodiče a průřez vodiče | AWG 26/1 |
| | | Typ vodiče a průřez vodiče | AWG 26/19 |
| | Vyhodnocení | vyhovělo | |
| | Požadavek | ≥20 N | |
| | Typ vodiče | Typ vodiče a průřez vodiče | H05V-U0,5 |
| | | Typ vodiče a průřez vodiče | H05V-K0,5 |
| | Vyhodnocení | vyhovělo | |
| | Požadavek | ≥40 N | |
| | Typ vodiče | Typ vodiče a průřez vodiče | H07V-U1,5 |
| | | Typ vodiče a průřez vodiče | H07V-K1,5 |
| Typ vodiče a průřez vodiče | | AWG 16/1 | |
| Typ vodiče a průřez vodiče | | AWG 16/19 | |
| Vyhodnocení | vyhovělo | | |

Údaje o materiálu

| | | | |
|----------------------------------|---------|------------------------------------|--------------|
| Izolační materiál | PA GF | Barevný | Oranžová |
| Barva provozních prvků | černá | Barevný graf (podobné) | RAL 2000 |
| Skupina izolačního materiálu | II | Komparativní index sledování (CTI) | ≥ 400, ≤ 600 |
| Moisture Level (MSL) | | Klasifikace hořlavosti UL 94 | V-0 |
| Materiál kontaktu | Slitina | Povrch kontaktu | pocínované |
| Skladovací teplota, min. | -40 °C | Skladovací teplota, max. | 70 °C |
| Provozní teplota, min. | -50 °C | Provozní teplota, max. | 120 °C |
| Teplotní rozsah, instalace, min. | -30 °C | Teplotní rozsah, instalace, max. | 100 °C |

Vodiče vhodné k připojení

| | |
|---|----------------------|
| Upínací rozsah, min. | 0.14 mm ² |
| Upínací rozsah, max. | 1.5 mm ² |
| Průřez propojení AWG, min. | AWG 26 |
| Průřez propojení AWG, max. | AWG 16 |
| Pevné, min. H05(07) V-U | 0.14 mm ² |
| Pevné, max. H05(07) V-U | 1.5 mm ² |
| Pružné, min. H05(07) V-K | 0.14 mm ² |
| Pružné, max. H05(07) V-K | 1.5 mm ² |
| dutinkou s plastovým límcem, , DIN 46228 pt 4, min. | 0.28 mm ² |

BLF 3.50/04/180F SN OR BX

Weidmüller Interface GmbH & Co. KG
Klingenbergstraße 26
D-32758 Detmold
Germany

www.weidmueller.com

Technické údaje

| | |
|---|----------------------|
| dutinkou s plastovým límcem, DIN 46228 pt 4, max. | 1 mm ² |
| s vodičem a dutinkou, DIN 46228 pt 1, min. | 0.25 mm ² |
| s vodičem a dutinkou, DIN 46228 pt 1, max. | 1 mm ² |
| Zasuňte měřič v souladu s EN 60999 a x b; ø | 2,4 mm x 1,5 mm |

| | | | | |
|-------------------|-------------------------|------------------------------------|-------------------------------|-------------------------|
| Upínatelný vodič | Průřez připojení vodiče | Typ | zapojeno tenkým vodičem | |
| | | jmen. | 0.25 mm ² | |
| vodičová koncovka | vodičová koncovka | Délka odizolování | jmen. 10 mm | |
| | | Doporučená dutinka na konci vodiče | H0,25/12 HBL | |
| | | Průřez připojení vodiče | Typ | zapojeno tenkým vodičem |
| vodičová koncovka | vodičová koncovka | jmen. | 0.34 mm ² | |
| | | Délka odizolování | jmen. 10 mm | |
| | | Doporučená dutinka na konci vodiče | H0,34/12 TK | |
| vodičová koncovka | vodičová koncovka | Typ | zapojeno tenkým vodičem | |
| | | jmen. | 0.5 mm ² | |
| | | Délka odizolování | jmen. 10 mm | |
| vodičová koncovka | vodičová koncovka | Doporučená dutinka na konci vodiče | H0,5/14 OR | |
| | | Průřez připojení vodiče | Typ | zapojeno tenkým vodičem |
| | | jmen. | 0.75 mm ² | |
| vodičová koncovka | vodičová koncovka | Délka odizolování | jmen. 10 mm | |
| | | Doporučená dutinka na konci vodiče | H0,75/14T HBL | |
| | | Průřez připojení vodiče | Typ | zapojeno tenkým vodičem |
| vodičová koncovka | vodičová koncovka | jmen. | 1 mm ² | |
| | | Délka odizolování | jmen. 10 mm | |
| | | Doporučená dutinka na konci vodiče | H1,0/14 GE | |

Referenční text Vnější průměr plastové objímky by neměl být větší než rozteč (P), Délka koncovek se vybírá v závislosti na produktu a jmenovitém napětí.

Jmenovité údaje podle IEC

| | | | |
|---|------------------------|---|------------------|
| testováno podle normy | IEC 60664-1, IEC 61984 | Jmenovitý proud, min. počet pólů (Tu=20 °C) | 17.5 A |
| Jmenovitý proud, max. počet pólů (Tu=20 °C) | 14.7 A | Jmenovitý proud, min. počet pólů (Tu=40 °C) | 17.1 A |
| Jmenovitý proud, max. počet pólů (Tu=40 °C) | 13.1 A | Jmenovité napětí pro třídu přepětí / stupeň znečištění II/2 | 320 V |
| Jmenovité napětí pro třídu přepětí / stupeň znečištění III/2 | 160 V | Jmenovité napětí pro třídu přepětí / stupeň znečištění III/3 | 160 V |
| Jmenovité impulzní napětí pro třídu přepětí / stupeň znečištění II/2 | 2.5 kV | Jmenovité impulzní napětí pro třídu přepětí / stupeň znečištění III/2 | 2.5 kV |
| Jmenovité impulzní napětí pro třídu přepětí / stupeň znečištění III/3 | 2.5 kV | Krátkodobý odpor proti zkratovému proudu | 1 x 1 s se 120 A |

Jmenovité údaje podle CSA

| | | | |
|--|-------|--|------|
| Jmenovité napětí (aplikační skupina B / CSA) | 300 V | Jmenovité napětí (aplikační skupina C / CSA) | 50 V |
| Jmenovité napětí (aplikační skupina D / CSA) | 300 V | Jmenovitý proud (aplikační skupina B / CSA) | 10 A |

BLF 3.50/04/180F SN OR BX

Weidmüller Interface GmbH & Co. KG
 Klingenbergstraße 26
 D-32758 Detmold
 Germany

www.weidmueller.com

Technické údaje

| | | | |
|---|--------|-------------------------|--------|
| Jmenovitý proud (aplikační skupina D / CSA) | 10 A | Průřez vodiče AWG, min. | AWG 16 |
| Průřez vodiče AWG, max. | AWG 26 | | |

Jmenovité údaje podle UL 1059

| | | | |
|--|--------|--|--|
| Institut (cURus) | CURUS | Č. osvědčení (cURus) | E60693 |
| Jmenovité napětí (aplikační skupina B / UL 1059) | 300 V | Jmenovité napětí (aplikační skupina C / UL 1059) | 50 V |
| Jmenovité napětí (aplikační skupina D / UL 1059) | 300 V | Jmenovitý proud (aplikační skupina B / UL 1059) | 10 A |
| Jmenovitý proud (aplikační skupina D / UL 1059) | 10 A | Průřez vodiče, AWG, min. | AWG 26 |
| Průřez vodiče, AWG, max. | AWG 16 | Odkaz na hodnoty pro schválení | Specifikace jsou maximální hodnoty, podrobnosti viz příslušná certifikace. |

Důležitá poznámka

| | |
|-----------|---|
| IPC shoda | Shoda: Produkty jsou vyvíjeny, vyráběny a dodávány v souladu s mezinárodními uznávanými standardy a normami a splňují zajištěné vlastnosti uvedené v datovém listu, respektive splňují dekorativní vlastnosti v souladu s IPC-A-610 „Třída 2“. Další nároky na produkty je možné vyhodnotit na požádání. |
| Poznámky | <ul style="list-style-type: none"> • Additional variants on request • Gold-plated contact surfaces on request • Rated current related to rated cross-section & min. No. of poles. • Wire end ferrule without plastic collar to DIN 46228/1 • Wire end ferrule with plastic collar to DIN 46228/4 • P on drawing = pitch • Rated data refer only to the component itself. Clearance and creepage distances to other components are to be designed in accordance with the relevant application standards. • In accordance with IEC 61984, OMNIMATE-connectors are connectors without breaking capacity (COC). During designated use, connectors are not allowed to be engaged or disengaged when live or under load • Long term storage of the product with average temperature of 50 °C and maximum humidity 70%, 36 months |

Klasifikace

| | | | |
|-------------|-------------|-------------|-------------|
| ETIM 8.0 | EC002638 | ETIM 9.0 | EC002638 |
| ETIM 10.0 | EC002638 | ECLASS 14.0 | 27-46-02-02 |
| ECLASS 15.0 | 27-46-02-02 | | |

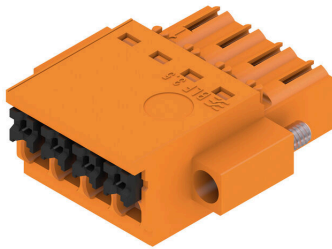
BLF 3.50/04/180F SN OR BX

Weidmüller Interface GmbH & Co. KG
 Klingenbergstraße 26
 D-32758 Detmold
 Germany

www.weidmueller.com

Nákresy

Obrázek výrobku



Dimensional drawing



Křivka odlehčení

BLF 3.50/./180 - SL-SMT 3.50/./180



Křivka odlehčení

BLF 3.50/./180 - SL-SMT 3.50/./180



Výhoda produktu



Solid PUSH IN contactSafe and durable

BLF 3.50/04/180F SN OR BX

Weidmüller Interface GmbH & Co. KG
 Klingenbergstraße 26
 D-32758 Detmold
 Germany

www.weidmueller.com

Protikus

SL 3.50/135F



- Konektory samci pro pájení vlnou s roztečí 3,50 mm
- Směr zapojení je paralelní (90°), rovný (180°) nebo zahnutý (135°) vůči DPS
 - Varianty krytů: šroubová příruba (F)
 - Baleno v kartonové krabici (BX)
 - Konektor samec lze kódovat

Všeobecné objednací údaje

| | | |
|------------|----------------------------|---|
| Typ | SL 3.50/04/135F 3.2SN O... | Verze |
| Číslo | 1643350000 | Zásuvný konektor PCB plug in, řada kolíků, Příruba, Připojení pájením |
| objednávky | | přetavením průchozím otvorem, 3,50 mm, Počet pólů: 4, 135°, Pájecí |
| GTIN (EAN) | 4008190282110 | kolík, délka (l): 3.2 mm, pocínované, Oranžová, Box |
| Množství | 84 ST | |

SL 3.50/180F



- Konektory samci pro pájení vlnou s roztečí 3,50 mm
- Směr zapojení je paralelní (90°), rovný (180°) nebo zahnutý (135°) vůči DPS
 - Varianty krytů: šroubová příruba (F)
 - Baleno v kartonové krabici (BX)
 - Konektor samec lze kódovat

Všeobecné objednací údaje

| | | |
|------------|----------------------------|---|
| Typ | SL 3.50/04/180F 3.2SN O... | Verze |
| Číslo | 1607520000 | Zásuvný konektor PCB plug in, řada kolíků, Příruba, Připojení pájením |
| objednávky | | přetavením průchozím otvorem, 3,50 mm, Počet pólů: 4, 180°, Pájecí |
| GTIN (EAN) | 4008190039097 | kolík, délka (l): 3.2 mm, pocínované, Oranžová, Box |
| Množství | 100 ST | |

SL 3.50/90F



- Konektory samci pro pájení vlnou s roztečí 3,50 mm
- Směr zapojení je paralelní (90°), rovný (180°) nebo zahnutý (135°) vůči DPS
 - Varianty krytů: šroubová příruba (F)
 - Baleno v kartonové krabici (BX)
 - Konektor samec lze kódovat

BLF 3.50/04/180F SN OR BX

Weidmüller Interface GmbH & Co. KG
Klingenbergstraße 26
D-32758 Detmold
Germany

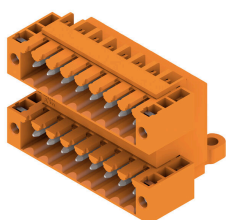
www.weidmueller.com

Protikus

Všeobecné objednací údaje

| | | |
|------------|----------------------------|---|
| Typ | SL 3.50/04/90F 3.2SN OR... | Verze |
| Číslo | 1607060000 | Zásuvný konektor PCB plug in, řada kolíků, Příruba, Připojení pájením |
| objednávky | | přetavením průchozím otvorem, 3.50 mm, Počet pólů: 4, 90°, Pájecí |
| GTIN (EAN) | 4008190131661 | kolík, délka (l): 3.2 mm, pocínované, Oranžová, Box |
| Množství | 100 ST | |

SLD 3.50/90F



Dvouúrovňový konektor samec pro pájení vlnou s roztečí 3,50 mm Tento konektor je k dispozici v otevřené verzi, zavřené verzi a verzi s přírubou. Tyto konektory samci mají místo na označení a lze je kódovat. Baleno v kartonové krabici.

Všeobecné objednací údaje

| | | |
|------------|----------------------------|---|
| Typ | SLD 3.50/08/90F 3.2SN O... | Verze |
| Číslo | 1633830000 | Zásuvný konektor PCB plug in, řada kolíků, Příruba, Připojení pájením |
| objednávky | | přetavením průchozím otvorem, 3.50 mm, Počet pólů: 8, 90°, Pájecí |
| GTIN (EAN) | 4008190258283 | kolík, délka (l): 3.2 mm, pocínované, Oranžová, Box |
| Množství | 50 ST | |

SLD 3.50V/180F



Dvouúrovňový střídavě uspořádaný konektor samec pro pájení vlnou s roztečí 3,50 mm. K dispozici v zavřené verzi a ve verzi s přírubou. Tyto konektory samci mají místo na označení a lze je kódovat.

Všeobecné objednací údaje

| | | |
|------------|----------------------------|---|
| Typ | SLD 3.50 V/08/180F 3.2 ... | Verze |
| Číslo | 1641250000 | Zásuvný konektor PCB plug in, řada kolíků, Příruba, Připojení pájením |
| objednávky | | přetavením průchozím otvorem, 3.50 mm, Počet pólů: 8, 180°, Pájecí |
| GTIN (EAN) | 4008190279653 | kolík, délka (l): 3.2 mm, pocínované, Oranžová, Box |
| Množství | 50 ST | |

BLF 3.50/04/180F SN OR BX

Weidmüller Interface GmbH & Co. KG
Klingenbergstraße 26
D-32758 Detmold
Germany

Protikus

www.weidmueller.com

SLD 3.50V/90F



Dvouúrovňový střídavě uspořádaný konektor samec pro pájení vlnou s roztečí 3,50 mm. K dispozici v zavřené verzi a ve verzi s přírubou. Tyto konektory samci mají místo na označení a lze je kódovat.

Všeobecné objednací údaje

| | | |
|------------|----------------------------|---|
| Typ | SLD 3.50 V/08/90F 3.2 S... | Verze |
| Číslo | 1642380000 | Zásuvný konektor PCB plug in, řada kolíků, Příruba, Připojení pájením |
| objednávky | | přetavením průchozím otvorem, 3.50 mm, Počet pólů: 8, 90°, Pájecí |
| GTIN (EAN) | 4008190280901 | kolík, délka (l): 3.2 mm, pocínované, Oranžová, Box |
| Množství | 50 ST | |

SL-SMT 3.5/180F Box



Konektor samec odolný proti vysokým teplotám, rozteč 3,50 mm.

- Směr připojení paralelní (90°), rovný (180°) nebo zahnutý (135°) vzhledem k DPS
- Varianty krytů: zavřená strana (G), šroubová příruba (F), pájecí příruba (LF) nebo připínací pájecí příruba (RF)
- Optimalizováno pro zpracování SMT
- Délka pinu 3,2 mm univerzální pro všechny metody pájení
- Délka pinu 1,5 mm optimalizována pro metody pájení přetavením
- Baleno v krabici (BX) nebo jako pás na kotouči (RL)
- Konektor samec lze kódovat

Všeobecné objednací údaje

| | | |
|------------|----------------------------|---|
| Typ | SL-SMT 3.50/04/180F 1.5... | Verze |
| Číslo | 1760982001 | Zásuvný konektor PCB plug in, řada kolíků, Příruba, Připojení pájením |
| objednávky | | přetavením průchozím otvorem, 3.50 mm, Počet pólů: 4, 180°, Pájecí |
| GTIN (EAN) | 4032248131556 | kolík, délka (l): 1.5 mm, pocínované, černá, Box |
| Množství | 84 ST | |
| Typ | SL-SMT 3.50/04/180F 3.2... | Verze |
| Číslo | 1842790000 | Zásuvný konektor PCB plug in, řada kolíků, Příruba, Připojení pájením |
| objednávky | | přetavením průchozím otvorem, 3.50 mm, Počet pólů: 4, 180°, Pájecí |
| GTIN (EAN) | 4032248354153 | kolík, délka (l): 3.2 mm, pocínované, černá, Box |
| Množství | 84 ST | |

BLF 3.50/04/180F SN OR BX

Weidmüller Interface GmbH & Co. KG

Klingenbergstraße 26

D-32758 Detmold

Germany

www.weidmueller.com

Protikus

SL-SMT 3.5/90F Box



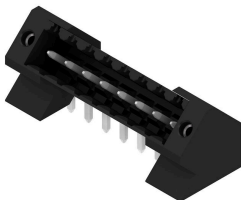
Konektor samec odolný proti vysokým teplotám, rozteč 3,50 mm.

- Směr připojení paralelní (90°), rovný (180°) nebo zahnutý (135°) vzhledem k DPS
- Varianty krytů: zavřená strana (G), šroubová příruba (F), pájecí příruba (LF) nebo připínací pájecí příruba (RF)
- Optimalizováno pro zpracování SMT
- Délka pinu 3,2 mm univerzální pro všechny metody pájení
- Délka pinu 1,5 mm optimalizována pro metody pájení přetavením
- Baleno v krabici (BX) nebo jako pás na kotouči (RL)
- Konektor samec lze kódovat

Všeobecné objednací údaje

| | | |
|------------|----------------------------|---|
| Typ | SL-SMT 3.50/04/90F 3.2S... | Verze |
| Číslo | 1842100000 | Zásuvný konektor PCB plug in, řada kolíků, Příruba, Připojení pájením |
| objednávky | | přetavením průchozím otvorem, 3.50 mm, Počet pólů: 4, 90°, Pájecí |
| GTIN (EAN) | 4032248353453 | kolík, délka (l): 3.2 mm, pocínované, černá, Box |
| Množství | 84 ST | |

SL-THR 3.5/135F



Konektor samec odolný proti vysokým teplotám, rozteč 3,50 mm.

- Směr připojení paralelní (90°), rovný (180°) nebo zahnutý (135°) vzhledem k DPS
- Varianty krytů: zavřená strana (G), šroubová příruba (F), pájecí příruba (LF) nebo připínací pájecí příruba (RF)
- Optimalizováno pro zpracování SMT
- Délka pinu 3,2 mm univerzální pro všechny metody pájení
- Délka pinu 1,5 mm optimalizována pro metody pájení přetavením
- Baleno v krabici (BX) nebo jako pás na kotouči (RL)
- Konektor samec lze kódovat

Všeobecné objednací údaje

| | | |
|------------|----------------------------|---|
| Typ | SL-SMT 3.50/04/135F 3.2... | Verze |
| Číslo | 1003530000 | Zásuvný konektor PCB plug in, řada kolíků, Příruba, Připojení pájením |
| objednávky | | přetavením průchozím otvorem, 3.50 mm, Počet pólů: 4, 135°, Pájecí |
| GTIN (EAN) | 4032248700165 | kolík, délka (l): 3.2 mm, pocínované, černá, Box |
| Množství | 84 ST | |