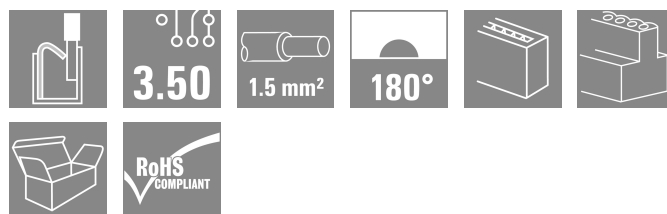
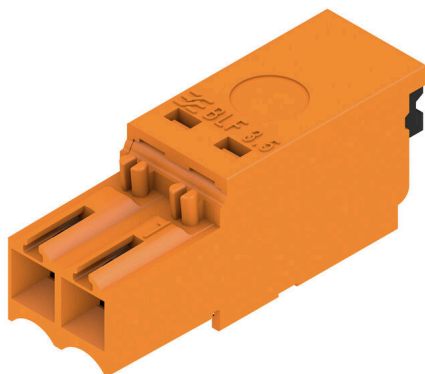


BLF 3.50/02/180 SN OR BX

Weidmüller Interface GmbH & Co. KG
 Klingenbergstraße 26
 D-32758 Detmold
 Germany

www.weidmueller.com

Obrázek výrobku


Efektivní připojení – na omezeném prostoru: konektor samice s pružinovým připojením (PUSH IN) jako zásuvné připojení k použití v kombinaci s konektory samci s roztečí 3,50 mm

Všeobecné objednací údaje

Verze	Zásuvný konektor PCB plug in, zdířka, 3.50 mm, Počet pólů: 2, 180°, Připojení PUSH IN s akčním členem, Upínací rozsah, max. : 1.5 mm ² , Box
Číslo objednávky	2458950000
Typ	BLF 3.50/02/180 SN OR BX
GTIN (EAN)	4050118474299
Množství	264 items
Údaje výrobku	IEC: 320 V / 17.5 A / 0.14 - 1.5 mm ² UL: 300 V / 10 A / AWG 26 - AWG 16
Balení	Box

BLF 3.50/02/180 SN OR BX

Weidmüller Interface GmbH & Co. KG
Klingenbergstraße 26
D-32758 Detmold
Germany

www.weidmueller.com

Technical data

Osvědčení

Schválení



ROHS	Shoda
UL File Number Search	Web UL
Č. osvědčení (cURus)	E60693

Rozměry a hmotnosti

Hloubka	22.7 mm	Hloubka (v palcích)	0.8937 inch
Výška	9 mm	Výška (v palcích)	0.3543 inch
Šířka	7 mm	Šířka (v palcích)	0.2756 inch
Čistá hmotnost	1.42 g		

Shoda produktu s prostředím

Stav souladu se směrnicí RoHS	V souladu bez výjimky
REACH SVHC	Ne SVHC nad 0,1 wt%
Uhlíková stopa výrobku	Kolébka k bráně 0,127 kg CO2 eq.

Systémové parametry

Skupina produktů	OMNIMATE Signal - řada BL/SL 3,50
Typ připojení	Připojení v provozu
Metoda připojení vodiče	Připojení PUSH IN s akčním členem
Rozteč v mm (P)	3.50 mm
Rozteč v palcích (P)	0.138 "
Směr výstupu vodiče	180°
Počet pólů	2
L1 v mm	3.50 mm
L1 v palcích	0.138 "
Počet řad	1
Množství řady kolíků	1
Jmenovitý průřez	1.5 mm ²
Ochrana bezpečná proti dotyku dle normy DIN VDE 57 106	Bezpečné před dotykem prstů
Ochrana bezpečná proti dotyku dle normy DIN VDE 0470	IP20 zapojené/ IP10 nezapojené
Stupeň krytí	IP20, plně nainstalované
Objemový odpor	≤5 mΩ
Může být kódováno	Ano
Délka odizolování	8 mm
Tolerance délky slupování	min. 0 mm max. 1 mm
Hrot šroubováku	0,4 x 2,5
Standard hrotu šroubováku	DIN 5264-A
Cykly zapojování	25
Zásuvná síla / pól, max.	6 N
Tažná síla / pól, max.	6 N

Balení

Balení	Box	Délka VPE	349.00 mm
Šířka VPE	136.00 mm	Výška VPE	31.00 mm

Technical data

www.weidmueller.com

Typové testy

Vizuální a rozměrový test	Standard	IEC 605 12-1-1:2002-02		
	Test	rozměrová kontrola		
	Vyhodnocení	vyhovělo		
	Standard	IEC 605 12-1-2:2002-02		
	Test	hmotnostní kontrola		
	Vyhodnocení	vyhovělo		
	Standard	IEC 61984:2001-10 část 6.2		
Test: Trvanlivost značení	Test	vizuální zkouška		
	Vyhodnocení	vyhovělo		
	Standard	IEC 60068-2-70:1995-12 test Xb		
Test: Nezapojení (není vyměnitelnost)	Test	označení původu, identifikace typu, rozteč, typ materiálu, hodiny s datem, označení schválení UL, označení schválení CSA, trvanlivost		
	Vyhodnocení	k dispozici		
	Standard	IEC 605 12-13-5:2006-02		
	Test	úmyslné zastrčení		
	Vyhodnocení	vyhovělo		
	Test	otočeno o 180° bez kódových prvků		
	Vyhodnocení	vyhovělo		
Test: průřez připojitelný svorkami	Test	otočeno o 180° s kódovými prvky		
	Vyhodnocení	vyhovělo		
	Standard	IEC 60999-1:1999-11 část 9.1, IEC 60947-1:2011-03 část 8.2.4.5.1		
	Typ vodiče	Typ vodiče a průřez vodiče	pevný	0,14 mm ²
		Typ vodiče a průřez vodiče	splétaný	0,14 mm ²
		Typ vodiče a průřez vodiče	pevný	1,5 mm ²
		Typ vodiče a průřez vodiče	splétaný	1,5 mm ²
		Typ vodiče a průřez vodiče		AWG 26/1
		Typ vodiče a průřez vodiče		AWG 26/19
		Typ vodiče a průřez vodiče		AWG 16/1
Typ vodiče a průřez vodiče			AWG 16/19	
Vyhodnocení	vyhovělo			
Test poškození a náhodného uvolnění vodičů	Standard	IEC 60999-1:1999-11 část 9.4, příp. část 8.10		
	Požadavek	0,3 kg		
	Typ vodiče	Typ vodiče a průřez vodiče	H05V-U0,5	
		Typ vodiče a průřez vodiče	H05V-K0,5	
	Vyhodnocení	vyhovělo		
	Požadavek	0,4 kg		
	Typ vodiče	Typ vodiče a průřez vodiče	H07V-U1,5	
		Typ vodiče a průřez vodiče	H07V-K1,5	
		Typ vodiče a průřez vodiče	AWG 16/1	
		Typ vodiče a průřez vodiče	AWG 16/19	

BLF 3.50/02/180 SN OR BX

Weidmüller Interface GmbH & Co. KG
Klingenbergstraße 26
D-32758 Detmold
Germany

www.weidmueller.com

Technical data

	Vyhodnocení	vyhovělo	
	Požadavek	0,2 kg	
	Typ vodiče	Typ vodiče a průřez vodiče	AWG 26/1
		Typ vodiče a průřez vodiče	AWG 26/19
	Vyhodnocení	vyhovělo	
Test vytažení	Standard	IEC 60999-1:1999-11 část 9.5	
	Požadavek	≥20 N	
	Typ vodiče	Typ vodiče a průřez vodiče	H05V-U0,5
		Typ vodiče a průřez vodiče	H05V-K0,5
	Vyhodnocení	vyhovělo	
	Požadavek	≥40 N	
	Typ vodiče	Typ vodiče a průřez vodiče	H07V-U1,5
		Typ vodiče a průřez vodiče	H07V-K1,5
		Typ vodiče a průřez vodiče	AWG 16/1
		Typ vodiče a průřez vodiče	AWG 16/19
	Vyhodnocení	vyhovělo	
	Požadavek	≥10 N	
	Typ vodiče	Typ vodiče a průřez vodiče	AWG 26/1
		Typ vodiče a průřez vodiče	AWG 26/19
	Vyhodnocení	vyhovělo	

Údaje o materiálu

Izolační materiál	PA GF	Barevný	Oranžová
Barevný graf (podobné)	RAL 2000	Skupina izolačního materiálu	II
Komparativní index sledování (CTI)	≥ 400, ≤ 600	Moisture Level (MSL)	
Klasifikace hořlavosti UL 94	V-0	Materiál kontaktu	Slitina
Povrch kontaktu	pocínované	Skladovací teplota, min.	-40 °C
Skladovací teplota, max.	70 °C	Provozní teplota, min.	-50 °C
Provozní teplota, max.	120 °C	Teplotní rozsah, instalace, min.	-30 °C
Teplotní rozsah, instalace, max.	100 °C		

Vodiče vhodné k připojení

Upínací rozsah, min.	0.14 mm ²
Upínací rozsah, max.	1.5 mm ²
Průřez propojení AWG, min.	AWG 26
Průřez propojení AWG, max.	AWG 16
Pevné, min. H05(07) V-U	0.14 mm ²
Pevné, max. H05(07) V-U	1.5 mm ²
Pružné, min. H05(07) V-K	0.14 mm ²
Pružné, max. H05(07) V-K	1.5 mm ²
dutinkou s plastovým límcem, , DIN 46228 pt 4, min.	0.28 mm ²
dutinkou s plastovým límcem, DIN 46228 pt 4, max.	1 mm ²
s vodičem a dutinkou, DIN 46228 pt 1, min.	0.25 mm ²
s vodičem a dutinkou, DIN 46228 pt 1, max.	1 mm ²

BLF 3.50/02/180 SN OR BX

Weidmüller Interface GmbH & Co. KG

Klingenbergstraße 26

D-32758 Detmold

Germany

www.weidmueller.com

Technical data

Zasuňte měřič v souladu s EN 60999 a 2,4 mm x 1,5 mm

x b; ø

Upínatelný vodič	Průřez připojení vodiče	Typ	zapojeno tenkým vodičem	
		jmen.	0.25 mm ²	
vodičová koncovka	vodičová koncovka	Délka odizolování	jmen. 10 mm	
		Doporučená dutinka na konci vodiče	H0.25/12 HBL	
		Průřez připojení vodiče	Typ	zapojeno tenkým vodičem
vodičová koncovka	vodičová koncovka	jmen.	0.34 mm ²	
		Délka odizolování	jmen. 10 mm	
vodičová koncovka	vodičová koncovka	Doporučená dutinka na konci vodiče	H0.34/12 TK	
		Průřez připojení vodiče	Typ	zapojeno tenkým vodičem
		jmen.	0.5 mm ²	
vodičová koncovka	vodičová koncovka	Délka odizolování	jmen. 10 mm	
		Doporučená dutinka na konci vodiče	H0.5/14 OR	
		Průřez připojení vodiče	Typ	zapojeno tenkým vodičem
vodičová koncovka	vodičová koncovka	jmen.	0.75 mm ²	
		Délka odizolování	jmen. 10 mm	
vodičová koncovka	vodičová koncovka	Doporučená dutinka na konci vodiče	H0.75/14T HBL	
		Průřez připojení vodiče	Typ	zapojeno tenkým vodičem
		jmen.	1 mm ²	
vodičová koncovka	vodičová koncovka	Délka odizolování	jmen. 10 mm	
		Doporučená dutinka na konci vodiče	H1.0/14 GE	

Referenční text

Vnější průměr plastové objímky by neměl být větší než rozteč (P), Délka koncovek se vybírá v závislosti na produktu a jmenovitém napětí.

Jmenovité údaje podle IEC

testováno podle normy	IEC 60664-1, IEC 61984	Jmenovitý proud, min. počet pólů (Tu=20 °C)	17.5 A
Jmenovitý proud, max. počet pólů (Tu=20 °C)	14.7 A	Jmenovitý proud, min. počet pólů (Tu=40 °C)	17.1 A
Jmenovitý proud, max. počet pólů (Tu=40 °C)	13.1 A	Jmenovité napětí pro třídu přepětí / stupeň znečištění II/2	320 V
Jmenovité napětí pro třídu přepětí / stupeň znečištění III/2	160 V	Jmenovité napětí pro třídu přepětí / stupeň znečištění III/3	160 V
Jmenovité impulzní napětí pro třídu přepětí / stupeň znečištění II/2	2.5 kV	Jmenovité impulzní napětí pro třídu přepětí / stupeň znečištění III/2	2.5 kV
Jmenovité impulzní napětí pro třídu přepětí / stupeň znečištění III/3	2.5 kV	Krátkodobý odpor proti zkratovému proudu	1 x 1 s se 120 A proudu

Jmenovité údaje podle CSA

Jmenovité napětí (aplikační skupina B / CSA)	300 V	Jmenovité napětí (aplikační skupina C / CSA)	50 V
Jmenovité napětí (aplikační skupina D / CSA)	300 V	Jmenovitý proud (aplikační skupina B / CSA)	10 A
Jmenovitý proud (aplikační skupina D / CSA)	10 A	Průřez vodiče AWG, min.	AWG 16
Průřez vodiče AWG, max.	AWG 26		

BLF 3.50/02/180 SN OR BX

Weidmüller Interface GmbH & Co. KG
Klingenbergstraße 26
D-32758 Detmold
Germany

www.weidmueller.com

Technical data

Jmenovité údaje podle UL 1059

Institut (cURus)	CURUS	Č. osvědčení (cURus)	E60693
Jmenovité napětí (aplikační skupina B / UL 1059)	300 V	Jmenovité napětí (aplikační skupina C / UL 1059)	50 V
Jmenovité napětí (aplikační skupina D / UL 1059)	300 V	Jmenovitý proud (aplikační skupina B / UL 1059)	10 A
Jmenovitý proud (aplikační skupina D / UL 1059)	10 A	Průřez vodiče, AWG, min.	AWG 26
Průřez vodiče, AWG, max.	AWG 16	Odkaz na hodnoty pro schválení	Specifikace jsou maximální hodnoty, podrobnosti viz příslušná certifikace.

Důležitá poznámka

IPC shoda	Shoda: Produkty jsou vyvíjeny, vyráběny a dodávány v souladu s mezinárodními uznávanými standardy a normami a splňují zajištěné vlastnosti uvedené v datovém listu, respektive splňují dekorativní vlastnosti v souladu s IPC-A-610 „Třída 2“. Další nároky na produkty je možné vyhodnotit na požádání.
Poznámky	<ul style="list-style-type: none"> • Additional variants on request • Gold-plated contact surfaces on request • Rated current related to rated cross-section & min. No. of poles. • Wire end ferrule without plastic collar to DIN 46228/1 • Wire end ferrule with plastic collar to DIN 46228/4 • P on drawing = pitch • Rated data refer only to the component itself. Clearance and creepage distances to other components are to be designed in accordance with the relevant application standards. • The test point can only be used as potential-pickup point. • In accordance with IEC 61984, OMNIMATE-connectors are connectors without breaking capacity (COC). During designated use, connectors are not allowed to be engaged or disengaged when live or under load • Long term storage of the product with average temperature of 50 °C and maximum humidity 70%, 36 months

Klasifikace

ETIM 8.0	EC002638	ETIM 9.0	EC002638
ETIM 10.0	EC002638	ECLASS 14.0	27-46-02-02
ECLASS 15.0	27-46-02-02		

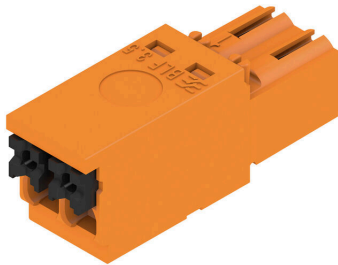
BLF 3.50/02/180 SN OR BX

Weidmüller Interface GmbH & Co. KG
 Klingenbergstraße 26
 D-32758 Detmold
 Germany

www.weidmueller.com

Drawings

Obrázek výrobku



Dimensional drawing



Křivka odlehčení

BLF 3.50/./180 - SL-SMT 3.50/./180



Křivka odlehčení

BLF 3.50/./180 - SL-SMT 3.50/./180



Výhoda produktu



Solid PUSH IN contactSafe and durable

BLF 3.50/02/180 SN OR BX

Weidmüller Interface GmbH & Co. KG

Klingenbergstraße 26

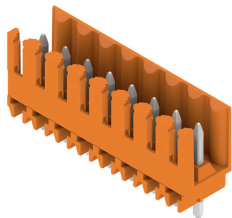
D-32758 Detmold

Germany

www.weidmueller.com

Counterpart

SL 3.50/180



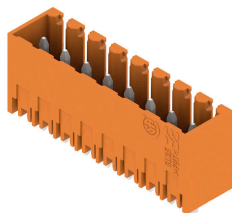
Konektory samci pro pájení vlnou s roztečí 3,50 mm

- Směr zapojení je paralelní (90°), rovný (180°) nebo zahnutý (135°) vůči DPS
- Varianty krytů: šroubová příruba (F)
- Baleno v kartonové krabici (BX)
- Konektor samec lze kódovat

Všeobecné objednací údaje

Typ	SL 3.50/02/180 3.2SN OR...	Verze
Číslo	1604770000	Zásuvný konektor PCB plug in, řada kolíků, otevřená strana, Připojení
objednávky		pájením přetavením průchozím otvorem, 3.50 mm, Počet pólů: 2,
GTIN (EAN)	4008190054182	180°, Pájecí kolík, délka (l): 3.2 mm, pocínované, Oranžová, Box
Množství	100 ST	

SL 3.50/180G



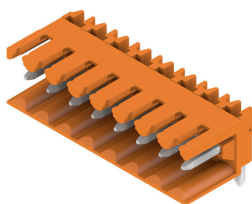
Konektory samci pro pájení vlnou s roztečí 3,50 mm

- Směr zapojení je paralelní (90°), rovný (180°) nebo zahnutý (135°) vůči DPS
- Varianty krytů: šroubová příruba (F)
- Baleno v kartonové krabici (BX)
- Konektor samec lze kódovat

Všeobecné objednací údaje

Typ	SL 3.50/02/180G 3.2SN O...	Verze
Číslo	1604470000	Zásuvný konektor PCB plug in, řada kolíků, zavřená strana, Připojení
objednávky		pájením přetavením průchozím otvorem, 3.50 mm, Počet pólů: 2,
GTIN (EAN)	4008190137526	180°, Pájecí kolík, délka (l): 3.2 mm, pocínované, Oranžová, Box
Množství	100 ST	

SL 3.50/90



Konektory samci pro pájení vlnou s roztečí 3,50 mm

- Směr zapojení je paralelní (90°), rovný (180°) nebo zahnutý (135°) vůči DPS
- Varianty krytů: šroubová příruba (F)
- Baleno v kartonové krabici (BX)
- Konektor samec lze kódovat

BLF 3.50/02/180 SN OR BX

Weidmüller Interface GmbH & Co. KG
Klingenbergstraße 26
D-32758 Detmold
Germany

www.weidmueller.com

Counterpart

Všeobecné objednací údaje

Typ	SL 3.50/02/90 3.2SN OR ...	Verze
Číslo	1597210000	Zásuvný konektor PCB plug in, řada kolíků, otevřená strana, Připojení
objednávky		pájením přetavením průchozím otvorem, 3.50 mm, Počet pólů: 2, 90°,
GTIN (EAN)	4008190175320	Pájecí kolík, délka (l): 3.2 mm, pocínované, Oranžová, Box
Množství	100 ST	

SL 3.50/90G



Konektory samci pro pájení vlnou s roztečí 3,50 mm

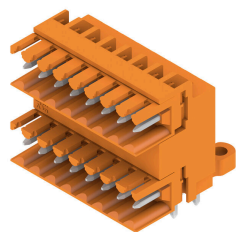
- Směr zapojení je paralelní (90°), rovný (180°) nebo zahnutý (135°) vůči DPS
- Varianty krytů: šroubová příruba (F)
- Baleno v kartonové krabici (BX)
- Konektor samec lze kódovat

Všeobecné objednací údaje

Typ	SL 3.50/02/90G 3.2SN BK...	Verze
Číslo	1683240000	Zásuvný konektor PCB plug in, řada kolíků, zavřená strana, Připojení
objednávky		pájením přetavením průchozím otvorem, 3.50 mm, Počet pólů: 2, 90°,
GTIN (EAN)	4008190475352	Pájecí kolík, délka (l): 3.2 mm, pocínované, černá, Box
Množství	100 ST	

Typ	SL 3.50/02/90G 3.2SN OR...	Verze
Číslo	1605070000	Zásuvný konektor PCB plug in, řada kolíků, zavřená strana, Připojení
objednávky		pájením přetavením průchozím otvorem, 3.50 mm, Počet pólů: 2, 90°,
GTIN (EAN)	4008190085100	Pájecí kolík, délka (l): 3.2 mm, pocínované, Oranžová, Box
Množství	100 ST	

SLD 3.50/90



Dvouúrovňový konektor samec pro pájení vlnou s roztečí 3,50 mm Tento konektor je k dispozici v otevřené verzi, zavřené verzi a verzi s přírubou. Tyto konektory samci mají místo na označení a lze je kódovat. Baleno v kartonové krabici.

Všeobecné objednací údaje

Typ	SLD 3.50/04/90 3.2SN OR...	Verze
Číslo	1633350000	Zásuvný konektor PCB plug in, řada kolíků, otevřená strana, Připojení
objednávky		pájením přetavením průchozím otvorem, 3.50 mm, Počet pólů: 4, 90°,
GTIN (EAN)	4008190257804	Pájecí kolík, délka (l): 3.2 mm, pocínované, Oranžová, Box
Množství	50 ST	

BLF 3.50/02/180 SN OR BX

Weidmüller Interface GmbH & Co. KG
Klingenbergstraße 26
D-32758 Detmold
Germany

www.weidmueller.com

Counterpart

SLD 3.50/90G

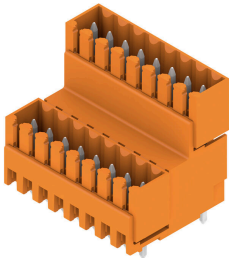


Dvouúrovňový konektor samec pro pájení vlnou s roztečí 3,50 mm Tento konektor je k dispozici v otevřené verzi, zavřené verzi a verzi s přírubou. Tyto konektory samci mají místo na označení a lze je kódovat. Baleno v kartonové krabici.

Všeobecné objednací údaje

Typ	SLD 3.50/04/90G 3.2SN O...	Verze
Číslo	1633580000	Zásuvný konektor PCB plug in, řada kolíků, zavřená strana, Připojení
objednávky		pájením přetavením průchozím otvorem, 3.50 mm, Počet pólů: 4, 90°,
GTIN (EAN)	4008190258030	Pájecí kolík, délka (l): 3.2 mm, pocínované, Oranžová, Box
Množství	50 ST	

SLD 3.50V/180G



Dvouúrovňový střídavě uspořádaný konektor samec pro pájení vlnou s roztečí 3,50 mm. K dispozici v zavřené verzi a ve verzi s přírubou. Tyto konektory samci mají místo na označení a lze je kódovat.

Všeobecné objednací údaje

Typ	SLD 3.50V/04/180G 3.2SN...	Verze
Číslo	1641110000	Zásuvný konektor PCB plug in, řada kolíků, zavřená strana, Připojení
objednávky		pájením přetavením průchozím otvorem, 3.50 mm, Počet pólů: 4,
GTIN (EAN)	4008190279516	180°, Pájecí kolík, délka (l): 3.2 mm, pocínované, Oranžová, Box
Množství	50 ST	

SLD 3.50V/90G



Dvouúrovňový střídavě uspořádaný konektor samec pro pájení vlnou s roztečí 3,50 mm. K dispozici v zavřené verzi a ve verzi s přírubou. Tyto konektory samci mají místo na označení a lze je kódovat.

BLF 3.50/02/180 SN OR BX

Weidmüller Interface GmbH & Co. KG
Klingenbergstraße 26
D-32758 Detmold
Germany

www.weidmueller.com

Counterpart

Všeobecné objednací údaje

Typ	SLD 3.50V/04/90G 3.2SN ...	Verze
Číslo	1642240000	Zásuvný konektor PCB plug in, řada kolíků, zavřená strana, Připojení
objednávky		pájením přetavením průchozím otvorem, 3.50 mm, Počet pólů: 4, 90°,
GTIN (EAN)	4008190280758	Pájecí kolík, délka (l): 3.2 mm, pocínované, Oranžová, Box
Množství	50 ST	

SL-SMT 3.5/180G Box



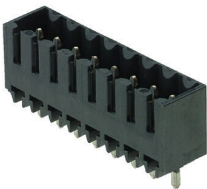
Konektor samec odolný proti vysokým teplotám, rozteč 3,50 mm.

- Směr připojení paralelní (90°), rovný (180°) nebo zahnutý (135°) vzhledem k DPS
- Varianty krytů: zavřená strana (G), šroubová příruba (F), pájecí příruba (LF) nebo připínací pájecí příruba (RF)
- Optimalizováno pro zpracování SMT
- Délka pinu 3,2 mm univerzální pro všechny metody pájení
- Délka pinu 1,5 mm optimalizována pro metody pájení přetavením
- Baleno v krabici (BX) nebo jako pás na kotouči (RL)
- Konektor samec lze kódovat

Všeobecné objednací údaje

Typ	SL-SMT 3.50/02/180G 1.5...	Verze
Číslo	1752982001	Zásuvný konektor PCB plug in, řada kolíků, zavřená strana, Připojení
objednávky		pájením přetavením průchozím otvorem, 3.50 mm, Počet pólů: 2,
GTIN (EAN)	4032248130887	180°, Pájecí kolík, délka (l): 1.5 mm, pocínované, černá, Box
Množství	100 ST	
Typ	SL-SMT 3.50/02/180G 3.2...	Verze
Číslo	1842320000	Zásuvný konektor PCB plug in, řada kolíků, zavřená strana, Připojení
objednávky		pájením přetavením průchozím otvorem, 3.50 mm, Počet pólů: 2,
GTIN (EAN)	4032248353668	180°, Pájecí kolík, délka (l): 3.2 mm, pocínované, černá, Box
Množství	100 ST	

SL-SMT 3.5/180G Tape



Konektor samec odolný proti vysokým teplotám, rozteč 3,50 mm.

- Směr připojení paralelní (90°), rovný (180°) nebo zahnutý (135°) vzhledem k DPS
- Varianty krytů: zavřená strana (G), šroubová příruba (F), pájecí příruba (LF) nebo připínací pájecí příruba (RF)
- Optimalizováno pro zpracování SMT
- Délka pinu 3,2 mm univerzální pro všechny metody pájení
- Délka pinu 1,5 mm optimalizována pro metody pájení přetavením
- Baleno v krabici (BX) nebo jako pás na kotouči (RL)
- Konektor samec lze kódovat

BLF 3.50/02/180 SN OR BX

Weidmüller Interface GmbH & Co. KG
Klingenbergstraße 26
D-32758 Detmold
Germany

www.weidmueller.com

Counterpart

Všeobecné objednací údaje

Typ	SL-SMT 3.50/02/180G 1.5...	Verze
Číslo	1752984002	Zásuvný konektor PCB plug in, řada kolíků, zavřená strana, Připojení
objednávky		pájením přetavením průchozím otvorem, 3.50 mm, Počet pólů: 2,
GTIN (EAN)	4032248193097	180°, Pájecí kolík, délka (l): 1.5 mm, pocínované, černá, Tape
Množství	265 ST	

SL-SMT 3.5/90G Box



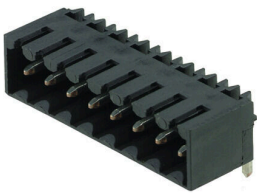
Konektor samec odolný proti vysokým teplotám, rozteč 3,50 mm.

- Směr připojení paralelní (90°), rovný (180°) nebo zahnutý (135°) vzhledem k DPS
- Varianty krytů: zavřená strana (G), šroubová příruba (F), pájecí příruba (LF) nebo připínací pájecí příruba (RF)
- Optimalizováno pro zpracování SMT
- Délka pinu 3,2 mm univerzální pro všechny metody pájení
- Délka pinu 1,5 mm optimalizována pro metody pájení přetavením
- Baleno v krabici (BX) nebo jako pás na kotouči (RL)
- Konektor samec lze kódovat

Všeobecné objednací údaje

Typ	SL-SMT 3.50/02/90G 1.5S...	Verze
Číslo	1761542001	Zásuvný konektor PCB plug in, řada kolíků, zavřená strana, Připojení
objednávky		pájením přetavením průchozím otvorem, 3.50 mm, Počet pólů: 2, 90°,
GTIN (EAN)	4032248132034	Pájecí kolík, délka (l): 1.5 mm, pocínované, černá, Box
Množství	100 ST	

SL-SMT 3.5/90G Tape



Konektor samec odolný proti vysokým teplotám, rozteč 3,50 mm.

- Směr připojení paralelní (90°), rovný (180°) nebo zahnutý (135°) vzhledem k DPS
- Varianty krytů: zavřená strana (G), šroubová příruba (F), pájecí příruba (LF) nebo připínací pájecí příruba (RF)
- Optimalizováno pro zpracování SMT
- Délka pinu 3,2 mm univerzální pro všechny metody pájení
- Délka pinu 1,5 mm optimalizována pro metody pájení přetavením
- Baleno v krabici (BX) nebo jako pás na kotouči (RL)
- Konektor samec lze kódovat

Všeobecné objednací údaje

Typ	SL-SMT 3.50/02/90G 3.2A...	Verze
Číslo	1507710000	Zásuvný konektor PCB plug in, řada kolíků, zavřená strana, Připojení
objednávky		pájením přetavením průchozím otvorem, 3.50 mm, Počet pólů: 2, 90°,
GTIN (EAN)	4050118316483	Pájecí kolík, délka (l): 3.2 mm, pocínované, černá, Tape
Množství	385 ST	

BLF 3.50/02/180 SN OR BX

Weidmüller Interface GmbH & Co. KG

Klingenbergstraße 26

D-32758 Detmold

Germany

www.weidmueller.com

Counterpart

SL-SMT 3.5/90G Box



Konektor samec odolný proti vysokým teplotám, rozteč 3,50 mm.

- Směr připojení paralelní (90°), rovný (180°) nebo zahnutý (135°) vzhledem k DPS
- Varianty krytů: zavřená strana (G), šroubová příruba (F), pájecí příruba (LF) nebo připínací pájecí příruba (RF)
- Optimalizováno pro zpracování SMT
- Délka pinu 3,2 mm univerzální pro všechny metody pájení
- Délka pinu 1,5 mm optimalizována pro metody pájení přetavením
- Baleno v krabici (BX) nebo jako pás na kotouči (RL)
- Konektor samec lze kódovat

Všeobecné objednací údaje

Typ	SL-SMT 3.50/02/90G 3.2S...	Verze
Číslo	1841630000	Zásuvný konektor PCB plug in, řada kolíků, zavřená strana, Připojení
objednávky		pájením přetavením průchozím otvorem, 3.50 mm, Počet pólů: 2, 90°,
GTIN (EAN)	4032248352784	Pájecí kolík, délka (l): 3.2 mm, pocínované, černá, Box
Množství	100 ST	

SL-SMT 3.5/90G Tape



Konektor samec odolný proti vysokým teplotám, rozteč 3,50 mm.

- Směr připojení paralelní (90°), rovný (180°) nebo zahnutý (135°) vzhledem k DPS
- Varianty krytů: zavřená strana (G), šroubová příruba (F), pájecí příruba (LF) nebo připínací pájecí příruba (RF)
- Optimalizováno pro zpracování SMT
- Délka pinu 3,2 mm univerzální pro všechny metody pájení
- Délka pinu 1,5 mm optimalizována pro metody pájení přetavením
- Baleno v krabici (BX) nebo jako pás na kotouči (RL)
- Konektor samec lze kódovat

Všeobecné objednací údaje

Typ	SL-SMT 3.50/02/90G 1.5S...	Verze
Číslo	1761544002	Zásuvný konektor PCB plug in, řada kolíků, zavřená strana, Připojení
objednávky		pájením přetavením průchozím otvorem, 3.50 mm, Počet pólů: 2, 90°,
GTIN (EAN)	4032248193325	Pájecí kolík, délka (l): 1.5 mm, pocínované, černá, Tape
Množství	385 ST	
Typ	SL-SMT 3.50/02/90G 1.5S...	Verze
Číslo	2016130000	Zásuvný konektor PCB plug in, řada kolíků, zavřená strana, Připojení
objednávky		pájením přetavením průchozím otvorem, 3.50 mm, Počet pólů: 2, 90°,
GTIN (EAN)	4050118400090	Pájecí kolík, délka (l): 1.5 mm, pocínované, černá, Tape
Množství	385 ST	
Typ	SL-SMT 3.50/02/90G 3.2S...	Verze
Číslo	1045030000	Zásuvný konektor PCB plug in, řada kolíků, zavřená strana, Připojení
objednávky		pájením přetavením průchozím otvorem, 3.50 mm, Počet pólů: 2, 90°,
GTIN (EAN)	4032248777655	Pájecí kolík, délka (l): 3.2 mm, pocínované, černá, Tape
Množství	385 ST	