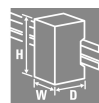


## ACT20P-UI-AO-DO-LP-P

**Weidmüller Interface GmbH & Co. KG**  
 Klingenbergstraße 26  
 D-32758 Detmold  
 Germany

www.weidmueller.com

### Podobné ilustraci



FDT 2



Univerzální, výstupní smyčkou napájený převodník signálu

### Všeobecné objednací údaje

Verze	Analogový oddělovací zesilovač, Monitorování limitní hodnoty, Vstup : univerzální U, I, R, $\Phi$ , Výstup : 4-20 mA, (napájecí smyčka), Tranzistor (alarm)
Číslo objednávky	<a href="#">2456850000</a>
Typ	ACT20P-UI-AO-DO-LP-P
GTIN (EAN)	4050118471786
Množství	1 items

## ACT20P-UI-AO-DO-LP-P

**Weidmüller Interface GmbH & Co. KG**  
Klingenbergstraße 26  
D-32758 Detmold  
Germany

www.weidmueller.com

## Technické údaje

### Osvědčení

Schválení



ROHS	Shoda
UL File Number Search	<a href="#">Web UL</a>
Číslo certifikátu (cULusEX)	E338066

### Rozměry a hmotnosti

Hloubka	113.7 mm	Hloubka (v palcích)	4.4764 inch
Výška	127.1 mm	Výška (v palcích)	5.0039 inch
Šířka	12.5 mm	Šířka (v palcích)	0.4921 inch
Čistá hmotnost	150.63 g		

### Teploty

Skladovací teplota	-20 °C...70 °C	Provozní teplota	-20 °C...60 °C
Vlhkost při provozní teplotě	0...95 % (bez kondenzace)	Vlhkost	10...90 % (bez kondenzace)

### Pravděpodobnost selhání

SIL v souladu s IEC 61508	Žádné
---------------------------	-------

### Shoda produktu s prostředím

Stav souladu se směrnici RoHS	V souladu s výjimkou
Výjimka ze směrnice RoHS (je-li použitelné/známo)	7a, 7cI
REACH SVHC	Lead 7439-92-1
SCIP	2f6dd957-421a-46db-a0c2-cf1609156924

### Vstup

Snímač	PT100 (2-/3- vodiče), PT1000 (2-/3- vodiče), PT200, N120, Cu 10, Termoelektrické články: B, E, J, K, L, N, R, S, T, U	Počet vstupů	1
Typ	Univerzální signálový izolátor / zesilovač signálů, termoelektrický článek, RTD	Potenciometr	1.2...500 kΩ
Sensor supply	0,1 mA / 0,05 mA (v závislosti na měřicím rozsahu) u RTD kabelu	Vstupní napětí	s možností konfigurace, ± 12 V DC (min. měřicí rozsah 1 V), ± 28 V DC (min. měřicí rozsah 2 V), ± 300 V DC (min. měřicí rozsah 100 V)
Temperature input range	CU10: -100...+260 °C, Ni120: -80 °C...+320 °C, PT100 / 200 / 1000: -200 °C...+850 °C, B: +100...+1820 °C, E: -270... +1000 °C, J: -270...+1200 °C, K: -270...+1372 °C, L: +100...+900 °C, N: -180...	Odpor	0...750 Ω, 0...1.5 kΩ, 0... 12 kΩ

## ACT20P-UI-AO-DO-LP-P

**Weidmüller Interface GmbH & Co. KG**

Klingenbergstraße 26  
D-32758 Detmold  
Germany

www.weidmueller.com

## Technické údaje

	+1300 °C, R: -50...+1768 °C, S: -50...+1768 °C, T: -270...+400 °C, U: -200...+600 °C		
Vstupní proud	nastavitelné, ± 5 A DC (min. měřicí rozsah 0,5 A), ± 25 mA DC	Vstupní odpor, napětí	> 10 MΩ při 600 mV, 2 MΩ
Vstupní odpor, proud	40 Ω	Cable-length compensation	<±0,002 Ω na odpor kabelu Ω
Vliv odporu kabelu snímače	5 Ω @ RTD- Kabel		

### Výstup

Proud impedance zátěže	≤ 600 Ω	Type	pasivní, připojené řízení musí být aktivní
------------------------	---------	------	--------------------------------------------

### Výstup (digitální)

Rated switching voltage	≤ 30 V DC	Rated switching current	20 mA
Počet digitálních výstupů	1	Max. spínací napětí, AC	0 V
Max. spínací napětí, DC	30 V	Hysteresis	≥ 0,1 % FS
Typ	Transistor, open collector	Funkce alarmu	nastavitelné, Horní a spodní mezní hodnota, rozsah, Prodleva výstrahy: 0–99 s

### Výstup (analogový)

Signal output	přímé nebo invertované	Počet analogových výstupů	1
Zatěžovací odpor - proud (analogový výstup)	typ. 700 Ω při 24 V DC	Proud na výstupu (analogový výstup)	4...20 mA (proudová smyčka)

### Obecné údaje

Přesnost	<0,1 % rozsahu měření	Stupeň krytí	IP20
Napájecí napětí	Napájení výstupní smyčkou, (10...45 V)	Cold-junction compensation error	±1,0°C při -20 °C - 65°C
Čas odezvy	450 ms	Nosná lišta	TS 35
Teplotní součinitel	<0.02 °C měřicího rozsahu / °C	Jmenovitá spotřeba energie	2 VA
Konfigurace	Se softwarem FDT/DTM, Vyžaduje konfigurační adaptér 8978580000 CBX200 USB	Provozní nadmořská výška	≤ 2000 m

### Koordinace izolace

Impulse withstand voltage	4 kV (1.2/50 μs)	Normy EMC	EN 61326-1
Kategorie rázového napětí	III	Závažnost znečištění	2
Galvanické oddělení	2-cestný oddělovač, mezi vstupem/výstupem	Izolační napětí	3,51 kV mezi vstupem a výstupem
Jmenovité napětí	300 Veff		

### Data připojení

Typ připojení	PUSH IN	Utahovací moment, min.	0.4 Nm
Utahovací moment, max.	0.6 Nm	Rozsah sevření, jmenovité připojení	2.5 mm <sup>2</sup>
Upínací rozsah, min.	0.5 mm <sup>2</sup>	Upínací rozsah, max.	2.5 mm <sup>2</sup>
Průřez propojení AWG, min.	AWG 26	Průřez propojení AWG, max.	AWG 14

## ACT20P-UI-AO-DO-LP-P

**Weidmüller Interface GmbH & Co. KG**

Klingenbergstraße 26

D-32758 Detmold

Germany

www.weidmueller.com

## Technické údaje

Průřez vodiče, pevný, min.	0.2 mm <sup>2</sup>	Průřez vodiče, pevný, max.	2.5 mm <sup>2</sup>
Průřez připojení vodičů, jemně stáčené, min.	0.5 mm <sup>2</sup>	Průřez připojení vodičů, jemně stáčené, max.	2.5 mm <sup>2</sup>
Průřez připojení vodiče, jemně splétaný s koncovkami DIN 46228/4, min.	0.2 mm <sup>2</sup>	Průřez připojení vodiče, jemně splétaný s koncovkami DIN 46228/4, max.	2.5 mm <sup>2</sup>

## Popis součástek

Popis produktu	<p>ACT20P-UI-AO-DO-LP-X převádí a odděluje proud, napětí, signály potenciometru a snímače teploty (mA, A, mV, V, potenciometr, RTD a TC). Funkce přenosu mezi vstupem a výstupem je možné nastavit pomocí programu konfigurace buď na předem definované funkce (x0.5, x, x2), nebo pomocí volně definovatelné tabulky funkcí. Zařízení je napájené přes výstupní proudovou smyčku.</p> <p>Vlastnosti</p> <ul style="list-style-type: none"> <li>• Nastavení a monitorování se provádějí pomocí softwaru FDT/DTM „WI-Manager“.</li> <li>• Aktivní nebo pasivní signálové vstupy pro RTD, TC, potenciometr, mV, V, mA a A jsou kompletně elektricky oddělené.</li> <li>• Vstup signálu TC má interní kompenzaci studeného spoje.</li> <li>• Výstup alarmu (například pro monitorování limitu, detekci chyby snímače a další)</li> <li>• 3cestné galvanické oddělení mezi vstupem, výstupem/napájením a výstupem alarmu.</li> </ul>
----------------	----------------------------------------------------------------------------------------------------------------------------------------------------------------------------------------------------------------------------------------------------------------------------------------------------------------------------------------------------------------------------------------------------------------------------------------------------------------------------------------------------------------------------------------------------------------------------------------------------------------------------------------------------------------------------------------------------------------------------------------------------------------------------------------------------------------------------------------------------------------------------------------------------------------------------------

## Klasifikace

ETIM 8.0	EC002653	ETIM 9.0	EC002653
ETIM 10.0	EC002653	ECLASS 14.0	27-21-01-20
ECLASS 15.0	27-21-01-20		

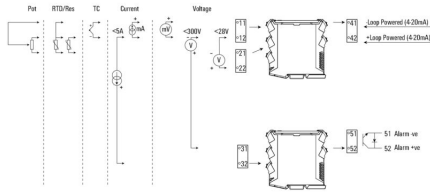
## ACT20P-UI-AO-DO-LP-P

**Weidmüller Interface GmbH & Co. KG**  
 Klingenbergstraße 26  
 D-32758 Detmold  
 Germany

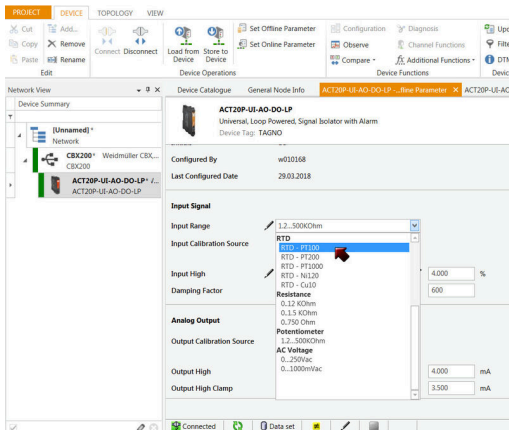
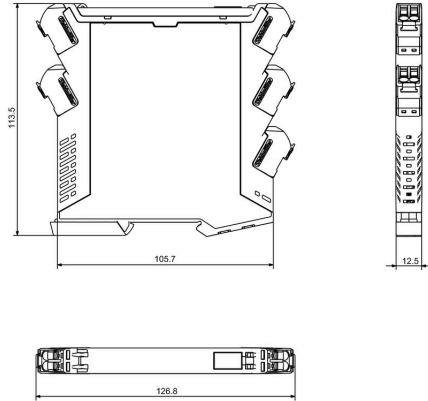
## Nákresy

www.weidmueller.com

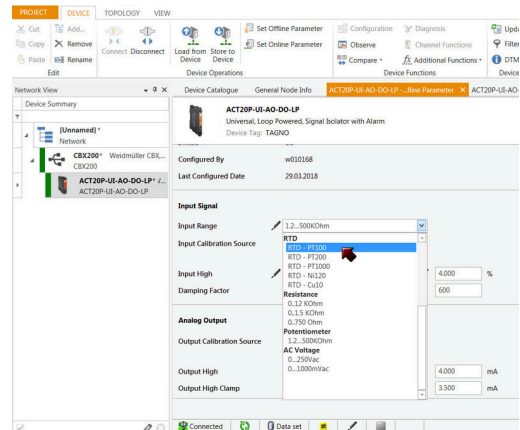
### Connection diagram



### Rozměrový výkres

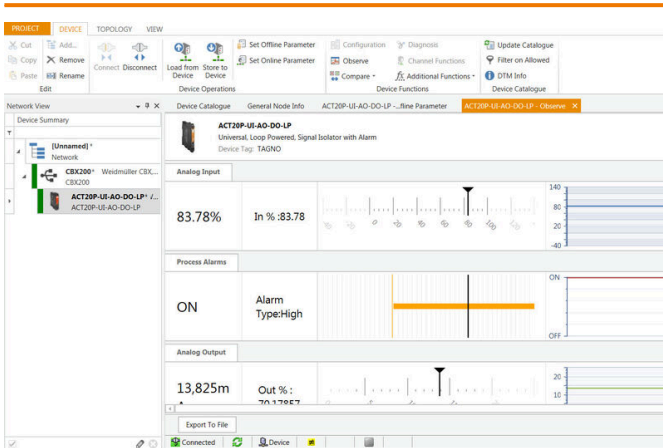


screenshot of configuration with FDT2 / DTM software

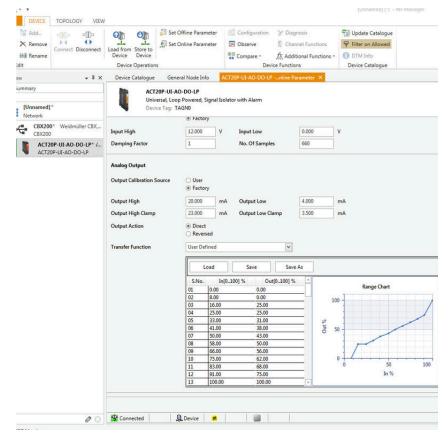


screenshot of configuration with FDT2 / DTM software

## Nákresy



screenshot of "observe" with FDT2 / DTM software"



example of user defined transfer function for assigning customized output values

## ACT20P-UI-AO-DO-LP-P

**Weidmüller Interface GmbH & Co. KG**  
 Klingenbergstraße 26  
 D-32758 Detmold  
 Germany

www.weidmueller.com

## Příslušenství

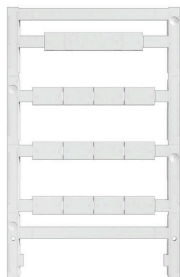
### Konfigurační rozhraní



### Všeobecné objednací údaje

Typ	CBX200 USB	Verze
Číslo objednávky	<a href="#">8978580000</a>	
GTIN (EAN)	4032248813759	
Množství	1 ST	

### Prázdné



ESG je vyzkoušený štítek ve formátu MultiCard pro řadu rozšířených elektrických zařízení. Výsledkem je vysoce kvalitní kontrastní označení zařízení.

K dispozici jsou různé typy pro zařízení od výrobců, jako jsou Siemens, ABB, Beckhoff atd.

Stručný přehled výhod:

- Štítky pro všestranné využití - samolepicí nebo připevňovací štítky, v závislosti na typu
  - Pro sekvenční zařízení, např. ochranné kabelové jističe, dodáváme ESG štítky pro připnutí k liště na značky
  - Individuální kvalita laserového tisku podle specifikací
- Pro vlastní potisk: Prosíme zašlete nám soubor pro náš software na značení M-Print PRO nebo M-Print PRO Online (bez instalace) s vašimi požadavky na značení.

### Všeobecné objednací údaje

Typ	ESG 8/13.5/43.3 SAI AU	Verze
Číslo objednávky	<a href="#">1912130000</a>	ESG, Značky na přístroje x 13.5 mm, PA 66, Barevný: Transparentní, lze zapojit
GTIN (EAN)	4032248541164	
Množství	5 ST	
Typ	ESG 6.6/11 BHZ 5.00/02	Verze
Číslo objednávky	<a href="#">1082490000</a>	ESG, Značky na přístroje x 11 mm, PA 66, Barevný: Bílá, lze zapojit
GTIN (EAN)	4032248845330	
Množství	200 ST	