

## ACT20X-HUI-SAO-P

**Weidmüller Interface GmbH & Co. KG**  
Klingenbergstraße 26  
D-32758 Detmold  
Germany

www.weidmueller.com

### Obrázek výrobku, Podobné ilustraci



Univerzální měřicí a signální oddělovací převodníky ACT 20X HUI-SAO-S/ SAO-LP lze jednotlivě konfigurovat. Zaznamenat z Ex zóny 0 lze teplotní signály z PT100 snímačů a termočlánků i analogové DC proudové a napěťové signály.

Na výstupní straně je pro bezpečnou zónu poskytnut volitelný proud/napětí (SAO-S) nebo 4 – 20 mA signály proudové smyčky (SAO-LP / SAO-S).

ACT20X-HUI-SAO-S má také reléový výstup pro konfiguraci prahu spínání.

Vestavěný kontakt upozornění je v tomto zařízení k dispozici pro vysílání upozornění v případě chyby. To usnadňuje hledání chyb a zvyšuje dostupnost systému.

Napájení signálního oddělovacího převodníku je buď vedeno z vestavěného napájecího zdroje (SAO-S) nebo případně přes výstupní proudovou smyčku (SAO-LP).

Zařízení pro montáž na lištu jsou navržena s jedním kanálem, a jsou volitelně k dispozici v šířkách 12,5 mm (SAO-LP) nebo 22,5 mm (SAO-S).

### Všeobecné objednací údaje

Verze	EX signal isolating converter, Ex-output: U, I, R, S, Safe-output: 4-20mA/ relay, 1-channel
Číslo objednávky	<a href="#">2456200000</a>
Typ	ACT20X-HUI-SAO-P
GTIN (EAN)	4050118471601
Množství	1 items

## ACT20X-HUI-SAO-P

Weidmüller Interface GmbH &amp; Co. KG

Klingenbergstraße 26

D-32758 Detmold

Germany

www.weidmueller.com

## Technical data

## Osvědčení

Schválení



ROHS Shoda

UL File Number Search [Web UL](#)

Č. osvědčení (cULus) E337701

## Rozměry a hmotnosti

Hloubka	114.6 mm	Hloubka (v palcích)	4.5118 inch
Výška	127.3 mm	Výška (v palcích)	5.0118 inch
Šířka	22.5 mm	Šířka (v palcích)	0.8858 inch
Čistá hmotnost	202 g		

## Teploty

Skladovací teplota	-20 °C...85 °C	Provozní teplota	-20 °C...60 °C
Vlhkost	0...95 % (bez kondenzace)		

## Pravděpodobnost selhání

SIL PAPER	SIL certificate - PDF/ Cert_Weidmueller_070902_P0002_C005_V2R1.pdf (application/pdf)	SIL v souladu s IEC 61508	2
-----------	--	---------------------------	---

## Shoda produktu s prostředím

Stav souladu se směrnicí RoHS	V souladu s výjimkou
Výjimka ze směrnice RoHS (je-li použitelné/známo)	7a, 7cl
REACH SVHC	Lead 7439-92-1
SCIP	2f6dd957-421a-46db-a0c2-cf1609156924

## Assembling

Typ montáže	DIN lišta	Nosná lišta	TS 35
Montážní pozice	vodorovně nebo svisle		

## Výstup EX

Snímač	2-/3-/4drát, RTD: PT10, PT20, PT50, PT100, PT250, PT300, PT400, PT500, PT1000, Ni50, Ni100, Ni120, Ni1000, Termoelektrické články: B, E, J, K, N, R, S, T; v souladu s normou IEC 60584-1 a L, U v souladu s DIN43710, Potenciometr, Odpor: 0 – 12 kΩ	Vstupní odpor	nastavitelné, 0...10 kΩ
Typ	jiskrově bezpečný obvod	Line resistance in measuring circuit	≤ 50 Ω
Potenciometr	10 Ω...10 kΩ	Sensor supply	21,4 až 16,5 V DC/0...20 mA
Vstupní napětí	s možností konfigurace, 0...1 V DC, 0,2...1 V DC, 1...5	Temperature input range	S možností konfigurace, PT100: -200...+850 °C,

## ACT20X-HUI-SAO-P

Weidmüller Interface GmbH &amp; Co. KG

Klingenbergstraße 26

D-32758 Detmold

Germany

www.weidmueller.com

## Technical data

V DC, 0...(5)10 V, 2...10 V  
DCPT200: -200...+850 °C,  
PT1000: -200...+850 °C,  
NI100: -60°C...+250 °C,  
Ni120: -80 °C...+320 °C,  
NI1000: -60°C...+250  
°C, B: +100...+1820 °C,  
E: (-100...+1000 °C), J:  
(-100...+1200 °C), K:  
(-180...+1372 °C), L:  
(-200...+900 °C), N: (-180...  
+1300 °C), R: (-50...+1760  
°C), S: (-50...+1760 °C), T:  
(-200...+400 °C), U: (-200...  
+600 °C), W3: (0...+2300  
°C), W5: (0...+2300 °C),  
LR: (-200...+800 °C)

Vstupní proud	0...20 mA, 4...20 mA	Vstupní odpor, napětí	> 10 MΩ při 600 mV, 2 MΩ @ 28 V
Vstupní odpor, proud	20 Ω + PTC 50 Ω		

## Výstup (analogový)

Signal output	přímé nebo invertované	Typ (analogový výstup)	'aktivní', 'připojené řízení musí být pasivní'
Chování výstupu při snížení rozsahu poruchy	23 mA	Chování výstupu při zvýšení rozsahu poruchy	3.5 mA
Počet analogových výstupů	1	Zatěžovací odpor - proud (analogový výstup)	<600 Ω
Proud na výstupu (analogový výstup)	4...20 mA, s napájenou smyčkou, 0/4...20 mA, 0(4)...20 mA		

## Výstup (stav)

Hysteresis	0,1 mA (prahová hodnota spínání)	Type	Status relay, 1 NC (beznapěťový)
Funkce výstrahy	Chyba zařízení, Bez napájecího napětí	Počet alarmových výstupů	1
Jmenovité spínací napětí	≤ 125 V AC / 110 V DC (bezpečný prostor) ≤ 32 V AC / 32 V DC (zóna 2)	Stejnoseměrný proud	≤ 0,5 A AC / 0,3 A DC (bezpečná zóna), ≤ 0,5 A AC / 1 A DC (zóna 2)
Jmenovitý výkon	≤ 62,5 VA / 32 W (bezpečná oblast) ≤ 16 VA / 32 W (zóna 2)		

## Výstup signalizace

Hysteresis	0,1 mA (prahová hodnota spínání)	Type	Status relay, 1 NC (beznapěťový)
Počet alarmových výstupů	1	Jmenovité spínací napětí	≤ 125 V AC / 110 V DC (bezpečný prostor) ≤ 32 V AC / 32 V DC (zóna 2)
Stejnoseměrný proud	≤ 0,5 A AC / 0,3 A DC (bezpečná zóna), ≤ 0,5 A AC / 1 A DC (zóna 2)	Jmenovitý výkon	≤ 62,5 VA / 32 W (bezpečná oblast) ≤ 16 VA / 32 W (zóna 2)

## Obecné údaje

Typ připojení	PUSH IN	Vlhkost	0...95 % (bez kondenzace)
Stupeň krytí	IP20	Napájecí napětí	19,2 – 31,2 V DC

## ACT20X-HUI-SAO-P

Weidmüller Interface GmbH &amp; Co. KG

Klingenbergstraße 26

D-32758 Detmold

Germany

www.weidmueller.com

## Technical data

Konfigurace	Se softwarem FDT/DTM, Vyžaduje konfigurační adaptér 8978580000 CBX200 USB	Provozní nadmořská výška	≤ 2000 m
-------------	---	--------------------------	----------

## Koordinace izolace

Normy EMC	EN 61326-1	Standardy	EN 61010-1
Izolační napětí	2,6 kV (vstup / výstup)	Jmenovité napětí	300 V

## Údaje o Ex aplikacích (ATEX)

ATEX - označování plynu	II (1) G [Ex ia Ga] IIC/IIB/IIA	ATEX - označování prachu	II (1) D [Ex ia Da] IIIC, I (M1) [Ex ia Ma] I
IECEx - označování plynu	Ex ec nC IIC T4 Gc, [Ex ia Ga] IIC/IIB/IIA	Místo instalace	Zařízení nainstalované v bezpečné oblasti, zóna 2

## Data připojení

Typ připojení	PUSH IN	Průřez propojení AWG, min.	AWG 26
Průřez propojení AWG, max.	AWG 14	Průřez vodiče, pevný, min.	0.2 mm <sup>2</sup>
Průřez vodiče, pevný, max.	2.5 mm <sup>2</sup>	Průřez připojení vodičů, jemně stáčené, min.	0.2 mm <sup>2</sup>
Průřez připojení vodičů, jemně stáčené, max.	2.5 mm <sup>2</sup>	Průřez připojení vodiče, jemně splétaný s koncovkami DIN 46228/4, min.	0.2 mm <sup>2</sup>
Průřez připojení vodiče, jemně splétaný s koncovkami DIN 46228/4, max.	2.5 mm <sup>2</sup>		

## Záruka

Časový interval	3 roky
-----------------	--------

## Popis součástí

Popis produktu	<p>Přístroj ACT20X-HUI-SAO-S přenáší analogové signály z nebezpečných oblastí bezpečně galvanicky oddělených do oblastí bez nebezpečí výbuchu nebo s menším nebezpečím výbuchu. Za tímto účelem jsou vstupní obvody navrženy jako jiskrově bezpečné.</p> <p>Vlastnosti</p> <ul style="list-style-type: none"> <li>• Konfigurace a diagnóza pomocí softwaru FDT/DTM „WI-Manager“.</li> <li>• Stroj lze instalovat v bezpečné oblasti a v zóně 2 / divizi 2 a přijímat signály ze zóny 0, 1, 2, 20, 21 a 22, jakož i třídy I/II/III, divize 1, skupiny A-G.</li> <li>• Aktivní nebo pasivní signálové vstupy pro RTD, TC, potenciometr, V a mA jsou kompletně elektricky oddělené.</li> <li>• Přístroj automaticky rozpozná, zda je připojen aktivní nebo pasivní proudový signál.</li> <li>• Jako kompenzace studených spojů pro vstup signálu TC se použije buď interní kompenzace studených spojů, nebo pro ještě vyšší přesnost externí svorka pro kompenzaci studeného konce.</li> <li>• Rozšířená samodiagnostika: Monitorování chybových událostí (např. porušení kabelu) pomocí stavového relé.</li> <li>• Přední LED ukazuje provozní stav a závadu.</li> <li>• Třícestné galvanické oddělení mezi vstupem, výstupem a zdrojem napájení.</li> </ul>
----------------	--

## Klasifikace

ETIM 8.0	EC002653	ETIM 9.0	EC002653
ETIM 10.0	EC002653	ECLASS 14.0	27-21-01-20
ECLASS 15.0	27-21-01-20		

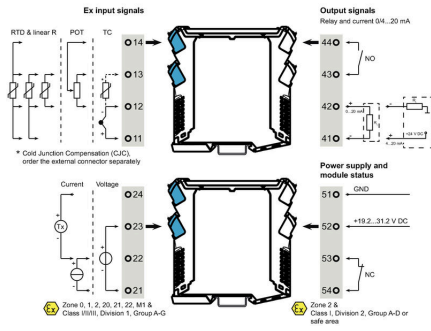
**ACT20X-HUI-SAO-P**

**Weidmüller Interface GmbH & Co. KG**  
 Klingenbergstraße 26  
 D-32758 Detmold  
 Germany

Drawings

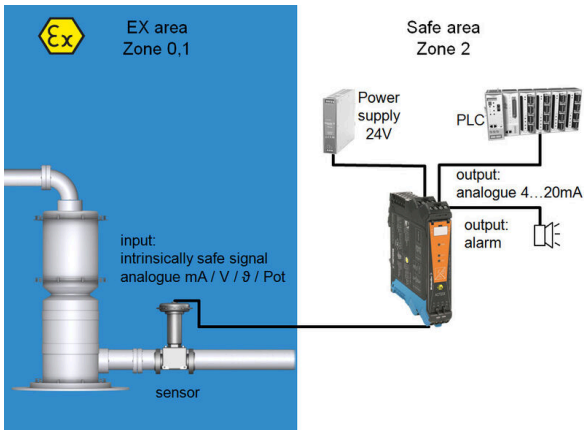
www.weidmueller.com

Connection diagram

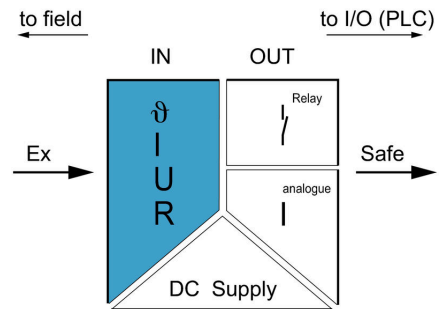


Limit value setting options

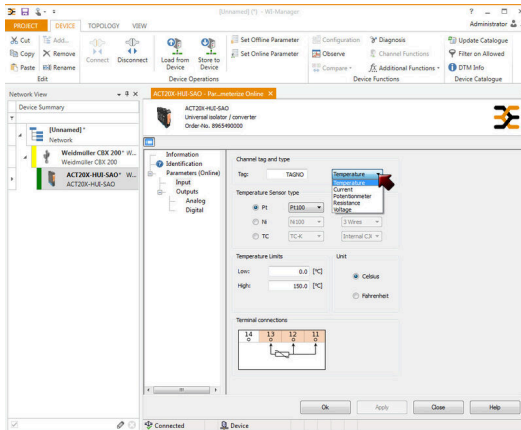
Aplikace



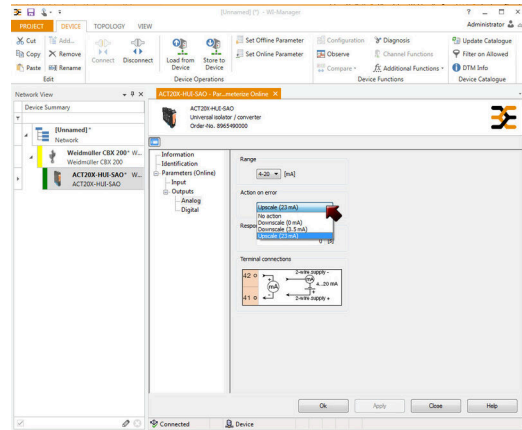
Block diagram



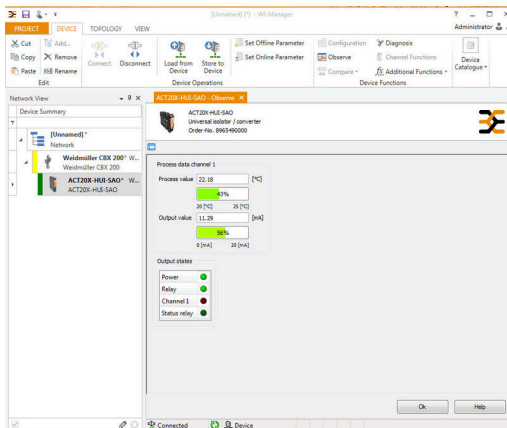
# Drawings



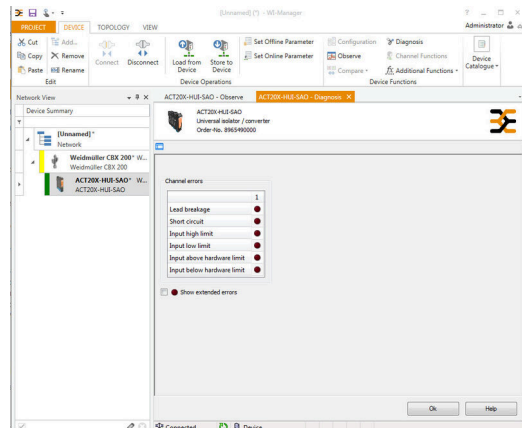
screenshot of input configuration with FDT2 / DTM software



screenshot of output configuration with FDT2 / DTM software



screenshot of "observe" with FDT2 / DTM software



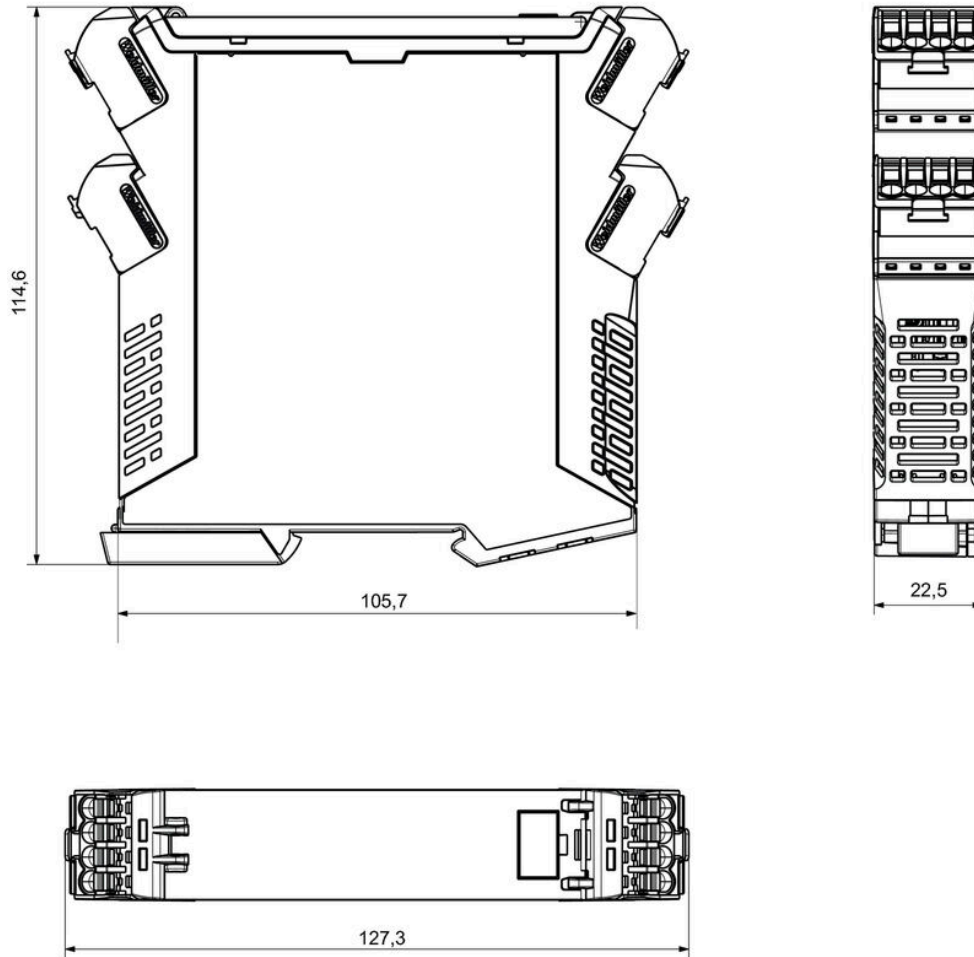
screenshot of "diagnose" with FDT2 / DTM software

**ACT20X-HUI-SAO-P**

**Weidmüller Interface GmbH & Co. KG**  
Klingenbergstraße 26  
D-32758 Detmold  
Germany

**Drawings**

[www.weidmueller.com](http://www.weidmueller.com)



Dimensioned drawing



Removable terminals with coding

## ACT20X-HUI-SAO-P

Weidmüller Interface GmbH &amp; Co. KG

Klingenbergstraße 26

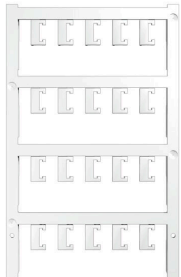
D-32758 Detmold

Germany

www.weidmueller.com

## Accessories

## Prázdné



ESG je vyzkoušený štítek ve formátu MultiCard pro řadu rozšířených elektrických zařízení. Výsledkem je vysoce kvalitní kontrastní označení zařízení.

K dispozici jsou různé typy pro zařízení od výrobců, jako jsou Siemens, ABB, Beckhoff atd.

Stručný přehled výhod:

- Štítky pro všestranné využití - samolepicí nebo připevňovací štítky, v závislosti na typu
  - Pro sekvenční zařízení, např. ochranné kabelové jističe, dodáváme ESG štítky pro připnutí k liště na značky
  - Individuální kvalita laserového tisku podle specifikací
- Pro vlastní potisk: Prosíme zašlete nám soubor pro náš software na značení M-Print PRO nebo M-Print PRO Online (bez instalace) s vašimi požadavky na značení.

## Všeobecné objednací údaje

Typ	ESG 6.6/20 BHZ 5.00/04	Verze
Číslo	<a href="#">1082540000</a>	ESG, Značky na přístroje x 20 mm, PA 66, Barevný: Bílá, lze zapojit
objednávky		
GTIN (EAN)	4032248845439	
Množství	200 ST	
Typ	ESG 8/13.5/43.3 SAI AU	Verze
Číslo	<a href="#">1912130000</a>	ESG, Značky na přístroje x 13.5 mm, PA 66, Barevný: Transparentní, lze zapojit
objednávky		
GTIN (EAN)	4032248541164	
Množství	5 ST	

## Konfigurační rozhraní



## Všeobecné objednací údaje

Typ	CBX200 USB	Verze
Číslo	<a href="#">8978580000</a>	
objednávky		
GTIN (EAN)	4032248813759	
Množství	1 ST	