

ACT20X-HTI-SAO-P

Weidmüller Interface GmbH & Co. KG
Klingenbergstraße 26
D-32758 Detmold
Germany

www.weidmueller.com

Obrázek výrobku, Podobné ilustraci



Teplotní převodníky ACT20X-HTI-SAO / 2HTI-2SAO zaznamenávají teploty z PT100 snímačů a termočlánků z Ex zóny 0. Na vstupní straně lze také připojit proudové smyčky od 0(4) do 20 mA.

Na výstupní straně jsou pro bezpečnou zónu k dispozici aktivní a pasivní proudové smyčky.

Vestavěné kontakty upozornění vyšlou upozornění v případě chyby; to usnadňuje hledání chyb a zvyšuje dostupnost systému.

Oddělovače výstupu proudu k montáži na lištu jsou volitelně k dispozici v jedno nebo dvoukanálové verzi.

Díky pouhým 11 mm na kanál tyto přístroje potřebují jen málo prostoru v rozvaděči.

Všeobecné objednací údaje

Verze	Převodník izolující EX signál, Ex-vstup: I,9, Bezpečný výstup: 4–20 mA, 2kanálový, Vstup : Teplota, 4-20 mA, EX, Výstup : 4-20 mA, Bezpečnost
Číslo objednávky	2456180000
Typ	ACT20X-HTI-SAO-P
GTIN (EAN)	4050118471595
Množství	1 items

ACT20X-HTI-SAO-P

Weidmüller Interface GmbH & Co. KG

Klingenbergstraße 26

D-32758 Detmold

Germany

www.weidmueller.com

Technical data

Osvědčení

Schválení



ROHS Shoda

UL File Number Search [Web UL](#)

Č. osvědčení (cULus) E337701

Rozměry a hmotnosti

Hloubka	114.6 mm	Hloubka (v palcích)	4.5118 inch
Výška	127.3 mm	Výška (v palcích)	5.0118 inch
Šířka	22.5 mm	Šířka (v palcích)	0.8858 inch
Čistá hmotnost	178 g		

Teploty

Skladovací teplota	-20 °C...85 °C	Provozní teplota	-20 °C...60 °C
Vlhkost	0...95 % (bez kondenzace)		

Pravděpodobnost selhání

SIL PAPER	SIL certificate - PDF/ Cert_Weidmueller_070902_P0002_C003_V2R1.pdf (application/pdf)	SIL v souladu s IEC 61508	2
-----------	--	---------------------------	---

Shoda produktu s prostředím

Stav souladu se směrnicí RoHS	V souladu s výjimkou
Výjimka ze směrnice RoHS (je-li použitelné/známo)	7a, 7cl
REACH SVHC	Lead 7439-92-1
SCIP	2f6dd957-421a-46db-a0c2-cf1609156924

Assembling

Typ montáže	DIN lišta	Nosná lišta	TS 35
Montážní pozice	vodorovně nebo svisle		

Výstup EX

Snímač	2-/3-/4drát, RTD: PT10, PT20, PT50, PT100, PT250, PT300, PT400, PT500, PT1000, Ni50, Ni100, Ni120, Ni1000, Termoelektrické články: B, E, J, K, N, R, S, T; v souladu s normou IEC 60584-1 a L, U v souladu s DIN43710	Typ	jiskrově bezpečný obvod, RTD, TC, DC (mA, V)
Line resistance in measuring circuit	≤ 50 Ω	Temperature input range	S možností konfigurace, PT100: -200...+850 °C, PT200: -200...+850 °C, PT1000: -200...+850 °C, NI100: -60°C...+250 °C, Ni120: -80 °C...+320 °C, NI1000: -60°C...+250 °C, B: +100...+1820 °C,

ACT20X-HTI-SAO-P

Weidmüller Interface GmbH & Co. KG

Klingenbergstraße 26

D-32758 Detmold

Germany

www.weidmueller.com

Technical data

E: (-100...+1000 °C), J:
(-100...+1200 °C), K:
(-180...+1372 °C), L:
(-200...+900 °C), N: (-180...
+1300 °C), R: (-50...+1760
°C), S: (-50...+1760 °C), T:
(-200...+400 °C), U: (-200...
+600 °C), W3: (0...+2300
°C), W5: (0...+2300 °C),
LR: (-200...+800 °C)

Vstupní proud	0...20 mA, 4...20mA	Vstupní odpor, proud	20 Ω + PTC 50 Ω
---------------	---------------------	----------------------	-----------------

Výstup

Počet výstupů	1	Proud impedance zátěže	≤ 600 Ω
Vliv zatěžovacího odporu	≤ 0,01 % rozsahu / 100 Ω	Type	aktivní (jako zdroj proudu) nebo pasivní (jako odváděč proudu)
Výstupní proud	0...23 mA, konfigurovatelný: 0...20 / 4...20 / 20...0 / 20...4 mA, nastavitelné dolů (3,5 mA) / nahoru (23 mA) při chybě	Mezní výstupní signál	3,8...20,5 mA / 0...20,5 mA (v závislosti na řadě)

Výstup (stav)

Type	Status relay, 1 NC (beznapěťový)	Funkce výstrahy	Chyba zařízení, Bez napájecího napětí
Jmenovité spínací napětí	≤ 125 V AC / 110 V DC (bezpečný prostor) ≤ 32 V AC / 32 V DC (zóna 2)	Stejnosměrný proud	≤ 0,5 A AC / 0,3 A DC (bezpečná zóna), ≤ 0,5 A AC / 1 A DC (zóna 2)
Jmenovitý výkon	≤ 62,5 VA / 32 W (bezpečná oblast) ≤ 16 VA / 32 W (zóna 2)		

Obecné údaje

Typ připojení	PUSH IN	Vlhkost	0...95 % (bez kondenzace)
Stupeň krytí	IP20	Napájecí napětí	19,2 – 31,2 V DC
Čas odezvy	≤ 400 ms (s proudem), ≤ 1 s (s teplotou)	Konfigurace	Se softwarem FDT/DTM, Vyžaduje konfigurační adaptér 8978580000 CBX200 USB
Provozní nadmořská výška	≤ 2000 m		

Koordinace izolace

Normy EMC	EN 61326-1	Standardy	EN 61010-1
Izolační napětí	2,6 kV (vstup / výstup)	Jmenovité napětí	300 V

Údaje o Ex aplikacích (ATEX)

ATEX - označování plynu	II (1) G [Ex ia Ga] IIC/IIB/ IIA	IECEx - označování prachu	[Ex ia Da] IIIC
ATEX - označování prachu	II (1) D [Ex ia Da] IIIC, I (M1) [Ex ia Ma] I	IECEx - označování plynu	Ex ec nC IIC T4 Gc, [Ex ia Ga] IIC/IIB/IIA
Místo instalace	Zařízení nainstalované v bezpečné oblasti, zóna 2		

ACT20X-HTI-SAO-P

Weidmüller Interface GmbH & Co. KG

Klingenbergstraße 26

D-32758 Detmold

Germany

www.weidmueller.com

Technical data

Data připojení

Typ připojení	PUSH IN	Průřez propojení AWG, min.	AWG 26
Průřez propojení AWG, max.	AWG 14	Průřez vodiče, pevný, min.	0.2 mm ²
Průřez vodiče, pevný, max.	2.5 mm ²	Průřez připojení vodičů, jemně stáčené, min.	0.2 mm ²
Průřez připojení vodičů, jemně stáčené, max.	2.5 mm ²	Průřez připojení vodiče, jemně splétaný s koncovkami DIN 46228/4, min.	0.2 mm ²
Průřez připojení vodiče, jemně splétaný s koncovkami DIN 46228/4, max.	2.5 mm ²		

Záruka

Časový interval	3 roky
-----------------	--------

Popis součástí

Popis produktu	<p>Přístroje řady ACT20X-HTI-SAO-S přenášejí analogové signály galvanicky oddělené z nebezpečných prostor do bezpečného prostoru. Za tímto účelem jsou vstupní obvody navrženy jako jiskrově bezpečné.</p> <p>Vlastnosti</p> <ul style="list-style-type: none"> • Konfigurace a diagnóza pomocí softwaru FDT/DTM „WI-Manager“. • Stroj lze instalovat v bezpečné oblasti a v zóně 2 / divizi 2 a přijímat signály ze zóny 0, 1, 2, 20, 21 a 22, jakož i třídy I/II/III, divize 1, skupiny A-G. • Pasivní vstupy pro signály RTD, TC a mA jsou vyrobeny pro jeden nebo dva kanály a jsou zcela elektricky izolované. • Dvoukanálová verze je vhodná k použití jako rozdělovač signálu. • Jako kompenzace studených spojů pro vstup signálu TC se použije buď interní kompenzace studených spojů, nebo pro ještě vyšší přesnost externí svorka pro kompenzaci studeného konce. • Rozšířená samodiagnostika: Monitorování chybových událostí (např. porušení kabelu) pomocí stavového relé. • Přední LED ukazuje provozní stav a závadu. • Třícestné galvanické oddělení mezi vstupem, výstupem a zdrojem napájení.
----------------	--

Klasifikace

ETIM 8.0	EC002919	ETIM 9.0	EC002919
ETIM 10.0	EC002919	ECLASS 14.0	27-21-01-29
ECLASS 15.0	27-21-01-29		

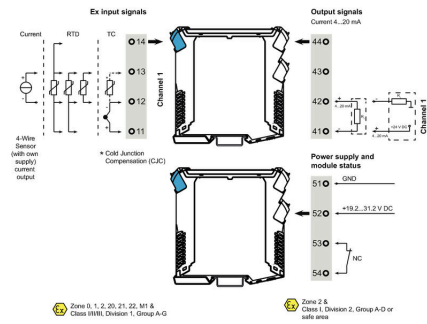
ACT20X-HTI-SAO-P

Weidmüller Interface GmbH & Co. KG
 Klingenbergstraße 26
 D-32758 Detmold
 Germany

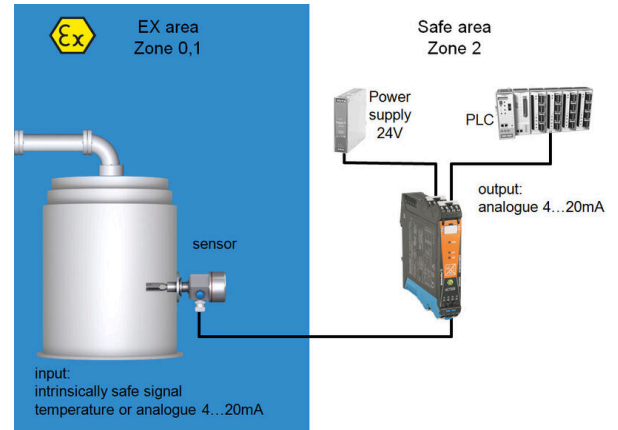
Drawings

www.weidmueller.com

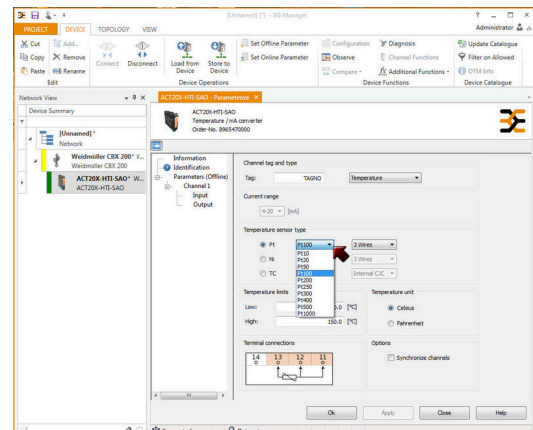
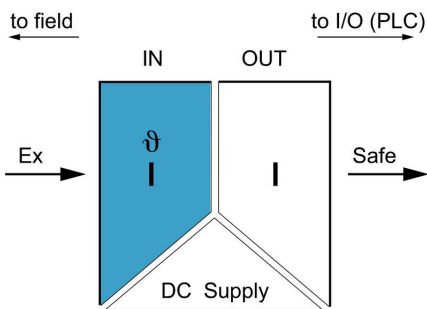
Connection diagram

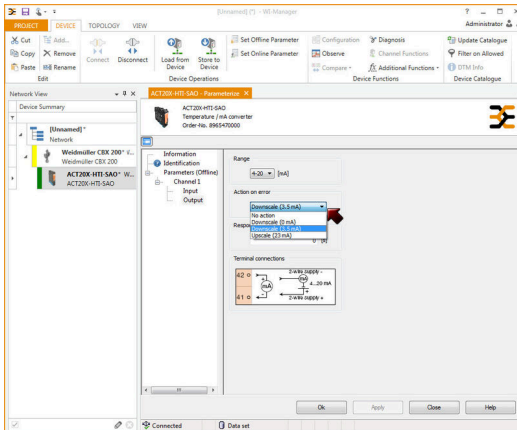


Aplikace

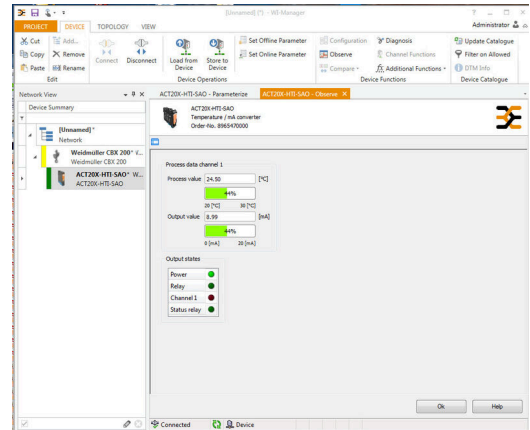


Block diagram



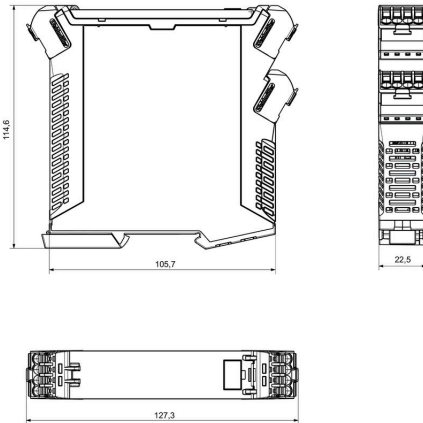


89654700004805.tif



screenshot of output configuration with FDT2 / DTM software

Rozměrový výkres



Removable terminals with coding

ACT20X-HTI-SAO-P

Weidmüller Interface GmbH & Co. KG
 Klingenbergstraße 26
 D-32758 Detmold
 Germany

www.weidmueller.com

Accessories

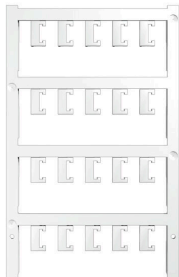
Konfigurační rozhraní



Všeobecné objednávací údaje

Typ	CBX200 USB	Verze
Číslo objednávky	8978580000	
GTIN (EAN)	4032248813759	
Množství	1 ST	

Prázdné



ESG je vyzkoušený štítek ve formátu MultiCard pro řadu rozšířených elektrických zařízení. Výsledkem je vysoce kvalitní kontrastní označení zařízení.

K dispozici jsou různé typy pro zařízení od výrobců, jako jsou Siemens, ABB, Beckhoff atd.

Stručný přehled výhod:

- Štítky pro všestranné využití - samolepicí nebo připevňovací štítky, v závislosti na typu
 - Pro sekvenční zařízení, např. ochranné kabelové jističe, dodáváme ESG štítky pro připnutí k liště na značky
 - Individuální kvalita laserového tisku podle specifikací
- Pro vlastní potisk: Prosíme zašlete nám soubor pro náš software na značení M-Print PRO nebo M-Print PRO Online (bez instalace) s vašimi požadavky na značení.

Všeobecné objednávací údaje

Typ	ESG 6.6/20 BHZ 5.00/04	Verze
Číslo objednávky	1082540000	ESG, Značky na přístroje x 20 mm, PA 66, Barevný: Bílá, lze zapojit
GTIN (EAN)	4032248845439	
Množství	200 ST	
Typ	ESG 8/13.5/43.3 SAI AU	Verze
Číslo objednávky	1912130000	ESG, Značky na přístroje x 13.5 mm, PA 66, Barevný: Transparentní, lze zapojit
GTIN (EAN)	4032248541164	
Množství	5 ST	

ACT20X-HTI-SAO-P

Weidmüller Interface GmbH & Co. KG
Klingenbergstraße 26
D-32758 Detmold
Germany

Accessories

www.weidmueller.com

Kompenzace studeného konce, svorky**Všeobecné objednáací údaje**

Typ	ACT20X-CJC-HTI-S PRT 11	Verze	
Číslo objednávky	1160640000		
GTIN (EAN)	4032248948345		
Množství	1 ST		
			(CJC) cold-junction compensation terminal for ACT20X thermal module, built-in PT100 sensor, Labelling for channel 1 (11,12,13,14)