

Obrázek výrobku, Podobné ilustraci



Teplotní převodníky ACT20X-HTI-SAO / 2HTI-2SAO zaznamenávají teploty z PT100 snímačů a termočlánků z Ex zóny 0. Na vstupní straně lze také připojit proudové smyčky od 0(4) do 20 mA.

Na výstupní straně jsou pro bezpečnou zónu k dispozici aktivní a pasivní proudové smyčky.

Vestavěné kontakty upozornění vyšlou upozornění v případě chyby; to usnadňuje hledání chyb a zvyšuje dostupnost systému.

Oddělovače výstupu proudu k montáži na lištu jsou volitelně k dispozici v jedno nebo dvoukanálové verzi.

Díky pouhým 11 mm na kanál tyto přístroje potřebují jen málo prostoru v rozvaděči.

Všeobecné objednací údaje

| | |
|------------------|--|
| Verze | Převodník izolující EX signál, Ex-vstup: I,9, Bezpečný výstup: 4–20 mA, 2 kanály, Vstup : Teplota, 4-20 mA, EX, Výstup : 4-20 mA, Bezpečnost |
| Číslo objednávky | 2456180000 |
| Typ | ACT20X-HTI-SAO-P |
| GTIN (EAN) | 4050118471595 |
| Množství | 1 items |

Technické údaje

Osvědčení

Schválení



ROHS Shoda

UL File Number Search [Web UL](#)

Č. osvědčení (cULus) E337701

Rozměry a hmotnosti

| | | | |
|----------------|----------|---------------------|-------------|
| Hloubka | 114.6 mm | Hloubka (v palcích) | 4.5118 inch |
| Výška | 127.3 mm | Výška (v palcích) | 5.0118 inch |
| Šířka | 22.5 mm | Šířka (v palcích) | 0.8858 inch |
| Čistá hmotnost | 178 g | | |

Teploty

| | | | |
|--------------------|---------------------------|------------------|----------------|
| Skladovací teplota | -20 °C...85 °C | Provozní teplota | -20 °C...60 °C |
| Vlhkost | 0...95 % (bez kondenzace) | | |

Pravděpodobnost selhání

| | | | |
|-----------|--|---------------------------|---|
| SIL PAPER | SIL certificate - PDF/ Cert_Weidmueller_070902_P0002_C003_V2R1.pdf (application/pdf) | SIL v souladu s IEC 61508 | 2 |
|-----------|--|---------------------------|---|

Shoda produktu s prostředím

| | |
|---|--------------------------------------|
| Stav souladu se směrnicí RoHS | V souladu s výjimkou |
| Výjimka ze směrnice RoHS (je-li použitelné/známo) | 7a, 7c1 |
| REACH SVHC | Lead 7439-92-1 |
| SCIP | 2f6dd957-421a-46db-a0c2-cf1609156924 |

Assembling

| | | | |
|-----------------|-----------------------|-------------|-------|
| Typ montáže | DIN lišta | Nosná lišta | TS 35 |
| Montážní pozice | vodorovně nebo svisle | | |

Výstup EX

| | | | |
|--------------------------------------|---|-------------------------|---|
| Snímač | 2-/3-/4drát, RTD: PT10, PT20, PT50, PT100, PT250, PT300, PT400, PT500, PT1000, Ni50, Ni100, Ni120, Ni1000, Termoelektrické články: B, E, J, K, N, R, S, T; v souladu s normou IEC 60584-1 a L, U v souladu s DIN43710 | Typ | jiskrově bezpečný obvod, RTD, TC, DC (mA, V) |
| Line resistance in measuring circuit | ≤ 50 Ω | Temperature input range | S možností konfigurace, PT100: -200...+850 °C, PT200: -200...+850 °C, PT1000: -200...+850 °C, NI100: -60°C...+250 °C, Ni120: -80 °C...+320 °C, NI1000: -60°C...+250 °C, B: +100...+1820 °C, |

ACT20X-HTI-SAO-P

Weidmüller Interface GmbH & Co. KG
Klingenbergstraße 26
D-32758 Detmold
Germany

www.weidmueller.com

Technické údaje

E: (-100...+1000 °C), J:
(-100...+1200 °C), K:
(-180...+1372 °C), L:
(-200...+900 °C), N: (-180...
+1300 °C), R: (-50...+1760
°C), S: (-50...+1760 °C), T:
(-200...+400 °C), U: (-200...
+600 °C), W3: (0...+2300
°C), W5: (0...+2300 °C),
LR: (-200...+800 °C)

| | | | |
|------------------|---------------------|----------------------|-----------------|
| Vstupní proud | 0...20 mA, 4...20mA | Vstupní odpor, proud | 20 Ω + PTC 50 Ω |
| Počet vstupů, Ex | 1 | | |

Výstup

| | | | |
|--------------------------|---|------------------------|---|
| Počet výstupů | 1 | Proud impedance zátěže | ≤ 600 Ω |
| Vliv zatěžovacího odporu | ≤ 0,01 % rozsahu / 100 Ω | Type | aktivní (jako zdroj proudu) nebo pasivní (jako odváděč proudu) |
| Výstupní proud | 0...23 mA, konfigurovatelný: 0...20 / 4...20 / 20...0 / 20...4 mA, nastavitelné dolů (3,5 mA) / nahoru (23 mA) při chybě | Mezní výstupní signál | 3,8...20,5 mA / 0...20,5 mA (v závislosti na řadě) |

Výstup (stav)

| | | | |
|--------------------------|--|---------------------|---|
| Type | Status relay, 1 NC (beznapětový) | Funkce výstrahy | Chyba zařízení, Závada napájení |
| Jmenovité spínací napětí | ≤ 125 V AC / 110 V DC (bezpečný prostor) ≤ 32 V AC / 32 V DC (zóna 2) | Stejnoseměrný proud | ≤ 0,5 A AC / 0,3 A DC (bezpečná zóna), ≤ 0,5 A AC / 1 A DC (zóna 2) |
| Jmenovitý výkon | ≤ 62,5 VA / 32 W (bezpečná oblast) ≤ 16 VA / 32 W (zóna 2) | | |

Obecné údaje

| | | | |
|--------------------------|---|-----------------|--|
| Typ připojení | PUSH IN | Vlhkost | 0...95 % (bez kondenzace) |
| Stupeň krytí | IP20 | Napájecí napětí | 19,2 – 31,2 V DC |
| Čas odezvy | ≤ 400 ms (s proudem), ≤ 1 s (s teplotou) | Konfigurace | Se softwarem FDT/DTM, Vyžaduje konfigurační adaptér 8978580000 CBX200 USB |
| Provozní nadmořská výška | ≤ 2000 m | Odvod tepla | ≤ 0,8 W |

Koordinace izolace

| | | | |
|-----------------|-------------------------|------------------|------------|
| Normy EMC | EN 61326-1 | Standardy | EN 61010-1 |
| Izolační napětí | 2,6 kV (vstup / výstup) | Jmenovité napětí | 300 V |

Údaje o Ex aplikacích (ATEX)

| | | | |
|--------------------------|--|---------------------------|---|
| ATEX - označování plynu | II (1) G [Ex ia Ga] IIC/IIB/ IIA | IECEx - označování prachu | [Ex ia Da] IIIC |
| ATEX - označování prachu | II (1) D [Ex ia Da] IIIC, I (M1) [Ex ia Ma] I | IECEx - označování plynu | Ex ec nC IIC T4 Gc, [Ex ia Ga] IIC/IIB/IIA |
| Místo instalace | Zařízení nainstalované v bezpečné oblasti, zóna 2 | | |

ACT20X-HTI-SAO-P

Weidmüller Interface GmbH & Co. KG

Klingenbergstraße 26

D-32758 Detmold

Germany

www.weidmueller.com

Technické údaje

Data připojení

| | | | |
|--|---------------------|--|---------------------|
| Typ připojení | PUSH IN | Průřez propojení AWG, min. | AWG 26 |
| Průřez propojení AWG, max. | AWG 14 | Průřez vodiče, pevný, min. | 0.2 mm ² |
| Průřez vodiče, pevný, max. | 2.5 mm ² | Průřez připojení vodičů, jemně stáčené, min. | 0.2 mm ² |
| Průřez připojení vodičů, jemně stáčené, max. | 2.5 mm ² | Průřez připojení vodiče, jemně splétaný s koncovkami DIN 46228/4, min. | 0.2 mm ² |
| Průřez připojení vodiče, jemně splétaný s koncovkami DIN 46228/4, max. | 2.5 mm ² | | |

Záruka

| | |
|-----------------|--------|
| Časový interval | 3 roky |
|-----------------|--------|

Popis součástí

| | |
|----------------|--|
| Popis produktu | <p>Přístroje řady ACT20X-HTI-SAO-S přenášejí analogové signály galvanicky oddělené z nebezpečných prostor do bezpečného prostoru. Za tímto účelem jsou vstupní obvody navrženy jako jiskrově bezpečné.</p> <p>Vlastnosti</p> <ul style="list-style-type: none"> • Konfigurace a diagnóza pomocí softwaru FDT/DTM „WI-Manager“. • Stroj lze instalovat v bezpečné oblasti a v zóně 2 / divizi 2 a přijímat signály ze zóny 0, 1, 2, 20, 21 a 22, jakož i třídy I/II/III, divize 1, skupiny A-G. • Pasivní vstupy pro signály RTD, TC a mA jsou vyrobeny pro jeden nebo dva kanály a jsou zcela elektricky izolované. • Dvoukanálová verze je vhodná k použití jako rozdělovač signálu. • Jako kompenzace studených spojů pro vstup signálu TC se použije buď interní kompenzace studených spojů, nebo pro ještě vyšší přesnost externí svorka pro kompenzaci studeného konce. • Rozšířená samodiagnostika: Monitorování chybových událostí (např. porušení kabelu) pomocí stavového relé. • Přední LED ukazuje provozní stav a závadu. • Třícestné galvanické oddělení mezi vstupem, výstupem a zdrojem napájení. |
|----------------|--|

Klasifikace

| | | | |
|-------------|-------------|-------------|-------------|
| ETIM 8.0 | EC002919 | ETIM 9.0 | EC002919 |
| ETIM 10.0 | EC002919 | ECLASS 14.0 | 27-21-01-29 |
| ECLASS 15.0 | 27-21-01-29 | | |

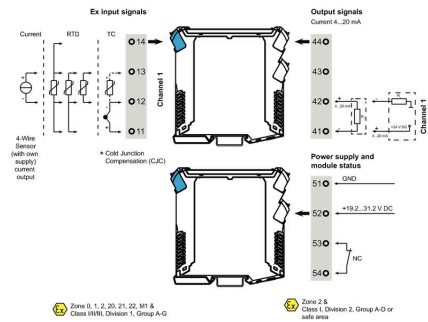
ACT20X-HTI-SAO-P

Weidmüller Interface GmbH & Co. KG
 Klingenbergstraße 26
 D-32758 Detmold
 Germany

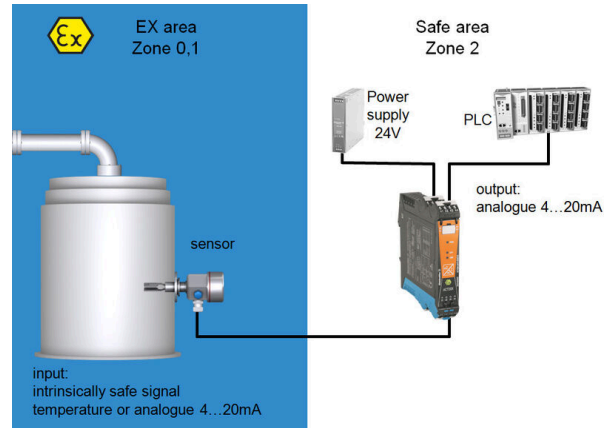
Nákresy

www.weidmueller.com

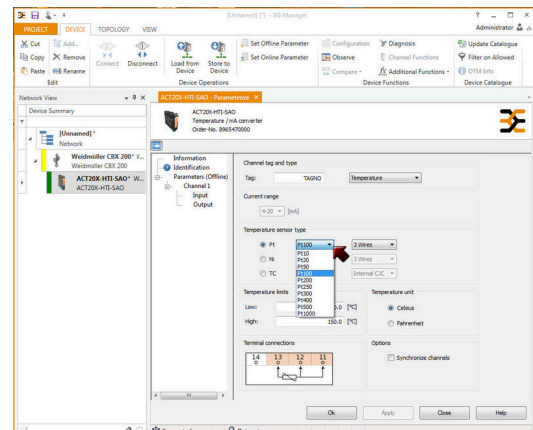
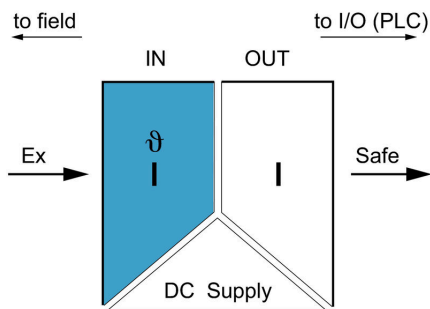
Connection diagram



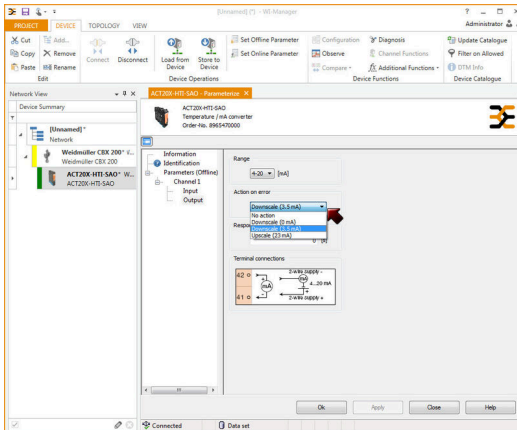
Aplikace



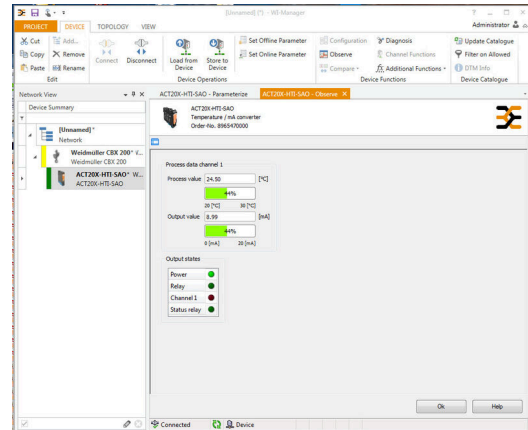
Block diagram



Nákresy

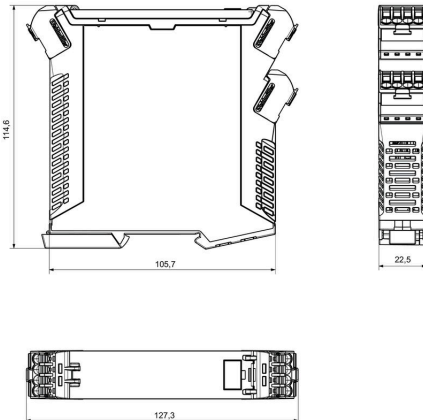


89654700004805.tif



screenshot of output configuration with FDT2 / DTM software

Rozměrový výkres



Removable terminals with coding

ACT20X-HTI-SAO-P

Weidmüller Interface GmbH & Co. KG
 Klingenbergstraße 26
 D-32758 Detmold
 Germany

www.weidmueller.com

Příslušenství

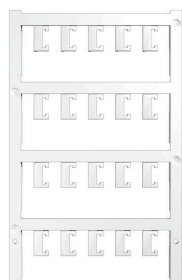
Konfigurační rozhraní



Všeobecné objednací údaje

| | | |
|---------------------|----------------------------|-------|
| Typ | CBX200 USB | Verze |
| Číslo objednávky | 8978580000 | |
| GTIN (EAN) | 4032248813759 | |
| Množství | 1 ST | |

Prázdné



ESG je vyzkoušený štítek ve formátu MultiCard pro řadu rozšířených elektrických zařízení. Výsledkem je vysoce kvalitní kontrastní označení zařízení.

K dispozici jsou různé typy pro zařízení od výrobců, jako jsou Siemens, ABB, Beckhoff atd.

Stručný přehled výhod:

- Štítky pro všestranné využití - samolepicí nebo připevňovací štítky, v závislosti na typu
 - Pro sekvenční zařízení, např. ochranné kabelové jističe, dodáváme ESG štítky pro připnutí k liště na značky
 - Individuální kvalita laserového tisku podle specifikací
- Pro vlastní potisk: Prosíme zašlete nám soubor pro náš software na značení M-Print PRO nebo M-Print PRO Online (bez instalace) s vašimi požadavky na značení.

Všeobecné objednací údaje

| | | |
|---------------------|----------------------------|--|
| Typ | ESG 6.6/20 BHZ 5.00/04 | Verze |
| Číslo objednávky | 1082540000 | ESG, Značky na přístroje x 20 mm, PA 66, Barevný: Bílá, lze zapojit |
| GTIN (EAN) | 4032248845439 | |
| Množství | 200 ST | |
| Typ | ESG 8/13.5/43.3 SAI AU | Verze |
| Číslo objednávky | 1912130000 | ESG, Značky na přístroje x 13.5 mm, PA 66, Barevný: Transparentní, lze zapojit |
| GTIN (EAN) | 4032248541164 | |
| Množství | 5 ST | |

ACT20X-HTI-SAO-P

Weidmüller Interface GmbH & Co. KG
Klingenbergstraße 26
D-32758 Detmold
Germany

Příslušenství

www.weidmueller.com

Kompensace studeného konce, svorky



Všeobecné objednací údaje

| | | | |
|------------------|----------------------------|-------|---|
| Typ | ACT20X-CJC-HTI-S PRT 11 | Verze | |
| Číslo objednávky | 1160640000 | | |
| GTIN (EAN) | 4032248948345 | | |
| Množství | 1 ST | | |
| | | | (CJC) cold-junction compensation terminal for ACT20X thermal module, built-in PT100 sensor, Labelling for channel 1 (11,12,13,14) |