

## ACT20X-2SAI-2HAO-P

**Weidmüller Interface GmbH & Co. KG**  
 Klingenbergstraße 26  
 D-32758 Detmold  
 Germany

www.weidmueller.com

### Obrázek výrobku, Podobné ilustraci



Oddělovače výstupního proudu ACT20X-SAI-HAO/2SA-I-2HAO jsou vhodné pro řízení periferních zařízení v Ex zónách, do zóny 0.

HART protokol transparentního signálního připojení vstupní/výstupní strany je implementováno pomocí 4 až 20 mA proudových smyček.

Vestavěné kontakty upozornění vyšlou upozornění v případě chyby; to usnadňuje hledání chyb a zvyšuje dostupnost systému.

Oddělovače výstupu proudu k montáži na lištu jsou volitelně k dispozici v jedno nebo dvoukanalové verzi.

Díky pouhým 11 mm na kanál tyto přístroje potřebují jen málo prostoru v rozvaděči.

### Všeobecné objednací údaje

Verze	Převodník izolující EX signál, Transparentnost HART®, 2 kanály, Bezpečný vstup: 4–20 mA, Ex výstup: 4–20 mA
Číslo objednávky	<a href="#">2456170000</a>
Typ	ACT20X-2SAI-2HAO-P
GTIN (EAN)	4050118471571
Množství	1 items

## Technické údaje

### Osvědčení

Schválení



ROHS Shoda

UL File Number Search [Web UL](#)

Č. osvědčení (cULus) E337701

### Rozměry a hmotnosti

Hloubka	114.6 mm	Hloubka (v palcích)	4.5118 inch
Výška	127.3 mm	Výška (v palcích)	5.0118 inch
Šířka	22.5 mm	Šířka (v palcích)	0.8858 inch
Čistá hmotnost	212 g		

### Teploty

Skladovací teplota	-20 °C...85 °C	Provozní teplota	-20 °C...60 °C
Vlhkost	0...95 % (bez kondenzace)		

### Pravděpodobnost selhání

SIL PAPER	SIL certificate - PDF/ Cert_Weidmueller_070902_P0002_C007_V2R1.pdf (application/pdf)	SIL v souladu s IEC 61508	2
MTBF	135 a		

### Shoda produktu s prostředím

Stav souladu se směrnicí RoHS	V souladu s výjimkou
Výjimka ze směrnice RoHS (je-li použitelné/známo)	7a, 7cI
REACH SVHC	Lead 7439-92-1
SCIP	2f6dd957-421a-46db-a0c2-cf1609156924

### Assembling

Typ montáže	TS 35	Nosná lišta	TS 35
Montážní pozice	vodorovně nebo svisle		

### Vstup

Počet vstupů	2	Vstupní proud	4...20mA
Voltage drop	< 2 V		

### Výstup

Proud impedance zátěže	≤ 725 Ω	Vliv zatěžovacího odporu	≤ 0,01 % rozsahu / 100 Ω
Type	jiskrově bezpečný obvod	Výstupní proud	4...20 mA (max. 23 mA)
Počet výstupů, Ex	2	Mezní výstupní signál	< 28 mA

## ACT20X-2SAI-2HAO-P

**Weidmüller Interface GmbH & Co. KG**

Klingenbergstraße 26

D-32758 Detmold

Germany

www.weidmueller.com

## Technické údaje

### Výstup (stav)

Hysteresis	0,1 mA (prahová hodnota spínání)	Type	Status relay, 1 NC (beznapěťový)
Funkce výstrahy	Chyba zařízení, Závada napájení, Aktivační relé v nastaveném rozsahu od 3,8 do 20,5 mA	Počet alarmových výstupů	1
Jmenovité spínací napětí	≤ 125 V AC / 110 V DC (bezpečný prostor) ≤ 32 V AC / 32 V DC (zóna 2)	Stejnoseměrný proud	≤ 0,5 A AC / 0,3 A DC (bezpečná zóna), ≤ 0,5 A AC / 1 A DC (zóna 2)
Jmenovitý výkon	≤ 62,5 VA / 32 W (bezpečná oblast) ≤ 16 VA / 32 W (zóna 2)		

### Obecné údaje

Typ připojení	PUSH IN	Přesnost	< 0,1 % rozsahu
Vlhkost	0...95 % (bez kondenzace)	Stupeň krytí	IP20
Napájecí napětí	19,2 – 31,2 V DC	Čas odezvy	≤ 5 ms
Teplotní součinitel	< 0,01 % rozsahu/°C (TU)	Typ předávání signálu dle HART®	nezměněno
Konfigurace	Se softwarem FDT/DTM, Vyžaduje konfigurační adaptér 8978580000 CBX200 USB	Provozní nadmořská výška	≤ 2000 m
Podpora transparentnosti HART®	Ano	Odvod tepla	≤ 1,8 W

### Koordinace izolace

Normy EMC	EN 61326-1	Standardy	EN 61010-1
Izolační napětí	2,6 kV (vstup / výstup)	Jmenovité napětí	300 V

### Údaje o Ex aplikacích (ATEX)

ATEX - označování plynu	II (1) G [Ex ia Ga] IIC/IIB/IIA	Proud IO	93 mA
Napětí UO	28 V DC	ATEX - označování prachu	II (1) D [Ex ia Da] IIIC, I (M1) [Ex ia Ma] I
IECEx - označování plynu	Ex ec nC IIC T4 Gc, [Ex ia Ga] IIC/IIB/IIA	Výkon PO	< 650 mW
Místo instalace	Zařízení nainstalované v bezpečné oblasti, zóna 2		

### Data připojení

Typ připojení	PUSH IN	Průřez propojení AWG, min.	AWG 26
Průřez propojení AWG, max.	AWG 14	Průřez vodiče, pevný, min.	0,2 mm <sup>2</sup>
Průřez vodiče, pevný, max.	2,5 mm <sup>2</sup>	Průřez připojení vodičů, jemně stáčené, min.	0,2 mm <sup>2</sup>
Průřez připojení vodičů, jemně stáčené, max.	2,5 mm <sup>2</sup>	Průřez připojení vodiče, jemně splétaný s koncovkami DIN 46228/4, min.	0,2 mm <sup>2</sup>
Průřez připojení vodiče, jemně splétaný s koncovkami DIN 46228/4, max.	2,5 mm <sup>2</sup>		

### Záruka

Časový interval	3 roky		
-----------------	--------	--	--

**Technické údaje****Popis součástek**

Popis produktu ACT20X-SAI-HAO-S je transparentní proudový výstupní oddělovač s protokolem HART. Vstupní stejnosměrný proudový signál z bezpečné oblasti bude galvanicky oddělen a pohání řízená polní zařízení v zóně Ex 0. Zařízení je k dispozici v jednokanálové nebo dvoukanálové verzi.

**Klasifikace**

ETIM 8.0	EC002653	ETIM 9.0	EC002653
ETIM 10.0	EC002653	ECLASS 14.0	27-21-01-20
ECLASS 15.0	27-21-01-20		

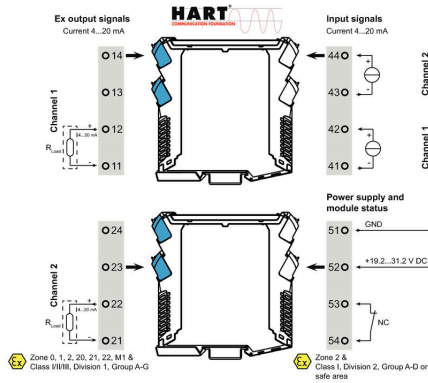
## ACT20X-2SAI-2HAO-P

**Weidmüller Interface GmbH & Co. KG**  
 Klingenbergstraße 26  
 D-32758 Detmold  
 Germany

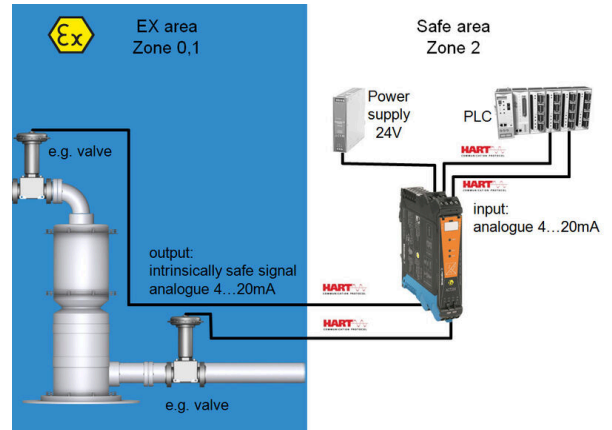
www.weidmueller.com

# Nákresy

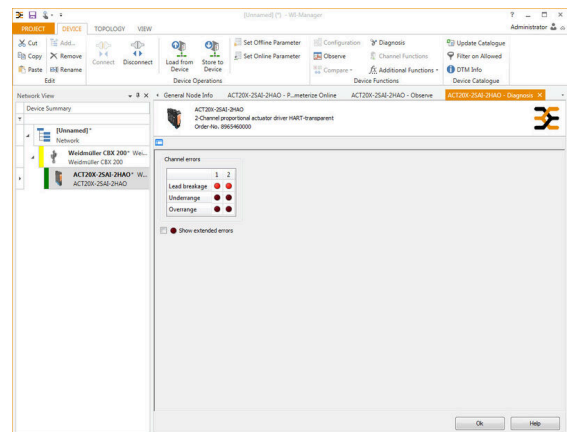
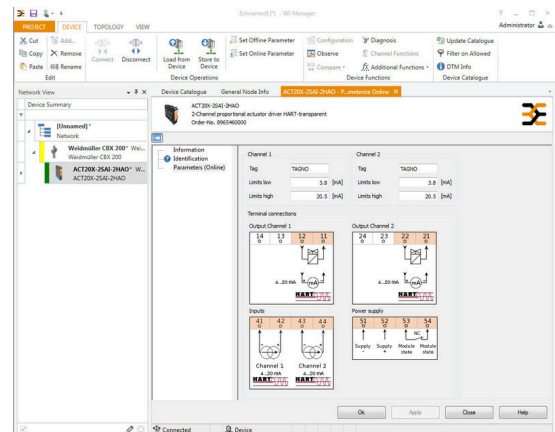
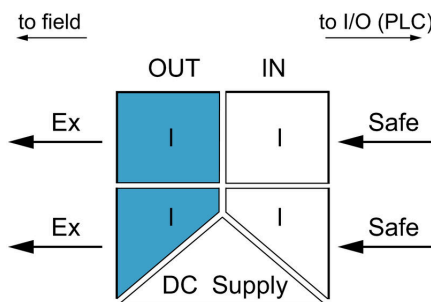
### Connection diagram



### Aplikace

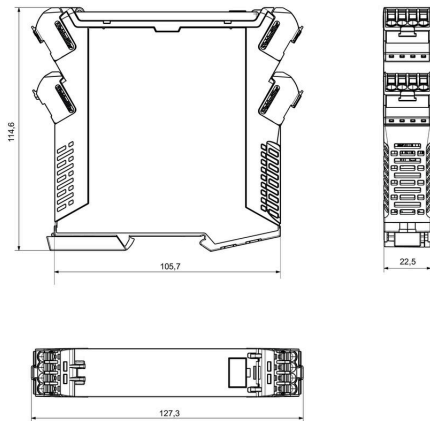


### Block diagram



## Nákresy

### Rozměrový výkres



Removable terminals with coding

## ACT20X-2SAI-2HAO-P

**Weidmüller Interface GmbH & Co. KG**  
 Klingenbergstraße 26  
 D-32758 Detmold  
 Germany

www.weidmueller.com

## Příslušenství

### Prázdné



ESG je vyzkoušený štítek ve formátu MultiCard pro řadu rozšířených elektrických zařízení. Výsledkem je vysoce kvalitní kontrastní označení zařízení.

K dispozici jsou různé typy pro zařízení od výrobců, jako jsou Siemens, ABB, Beckhoff atd.

Stručný přehled výhod:

- Štítky pro všestranné využití - samolepicí nebo připevňovací štítky, v závislosti na typu
  - Pro sekvenční zařízení, např. ochranné kabelové jističe, dodáváme ESG štítky pro připnutí k liště na značky
  - Individuální kvalita laserového tisku podle specifikací
- Pro vlastní potisk: Prosíme zašlete nám soubor pro náš software na značení M-Print PRO nebo M-Print PRO Online (bez instalace) s vašimi požadavky na značení.

### Všeobecné objednací údaje

Typ	ESG 6.6/20 BHZ 5.00/04	Verze
Číslo	<a href="#">1082540000</a>	ESG, Značky na přístroje x 20 mm, PA 66, Barevný: Bílá, lze zapojit
objednávky		
GTIN (EAN)	4032248845439	
Množství	200 ST	
Typ	ESG 8/13.5/43.3 SAI AU	Verze
Číslo	<a href="#">1912130000</a>	ESG, Značky na přístroje x 13.5 mm, PA 66, Barevný: Transparentní, lze zapojit
objednávky		
GTIN (EAN)	4032248541164	
Množství	5 ST	

### Konfigurační rozhraní



### Všeobecné objednací údaje

Typ	CBX200 USB	Verze
Číslo	<a href="#">8978580000</a>	
objednávky		
GTIN (EAN)	4032248813759	
Množství	1 ST	