

ACT20P-PRO-FI-AO-DO-S

Weidmüller Interface GmbH & Co. KG
 Klingenbergstraße 26
 D-32758 Detmold
 Germany

www.weidmueller.com

Obrázek výrobku, Podobné ilustraci



Univerzální, elektricky oddělené převodníky signálů pro měření frekvencí, s pomocným napájením a volitelným monitorováním mezní hodnoty.

Na vstupní straně lze zpracovat signály s podobnou frekvencí 2-/3-vodičových PNP/NPN nebo iniciátorů Namur. K měření rychlostí pohonů a motorů lze použít frekvenční převodníky. Lze je také použít pro počítání a kontrolu toku příchozího zboží v průmyslových balicích aplikacích.

Všeobecné objednací údaje

Verze	Převodník frekvenčního signálu, Monitorování limitní hodnoty, Frekvence, PWM, analogový V/mA, Tranzistor (alarm)
Číslo objednávky	2447940000
Typ	ACT20P-PRO-FI-AO-DO-S
GTIN (EAN)	4050118462111
Množství	1 items

ACT20P-PRO-FI-AO-DO-S

Weidmüller Interface GmbH & Co. KG
Klingenbergstraße 26
D-32758 Detmold
Germany

www.weidmueller.com

Technické údaje

Osvědčení

Schválení



ROHS	Shoda
UL File Number Search	Web UL
Č. osvědčení (cULus)	E337701

Rozměry a hmotnosti

Hloubka	113.7 mm	Hloubka (v palcích)	4.4764 inch
Výška	117.2 mm	Výška (v palcích)	4.6142 inch
Šířka	12.5 mm	Šířka (v palcích)	0.4921 inch
Čistá hmotnost	139 g		

Teploty

Skladovací teplota	-40 °C...85 °C	Provozní teplota	-25 °C...60 °C
Vlhkost	0...95 % (bez kondenzace)		

Pravděpodobnost selhání

SIL v souladu s IEC 61508	Žádné
---------------------------	-------

Shoda produktu s prostředím

Stav souladu se směrnicí RoHS	V souladu s výjimkou
Výjimka ze směrnice RoHS (je-li použitelné/známo)	7a, 7cl
REACH SVHC	Lead 7439-92-1
SCIP	2f6dd957-421a-46db-a0c2-cf1609156924

Měření vstupní frekvence

Snímač	NPN / PNP transistor (trigger level low: ≤ 4 V high: ≥ 7 V), Snímač NAMUR, podle normy EN60947-5-6, spínač s nebo bez RS, RP, 2-wire transmitter (without own power supply), 3 wire NPN/PNP-transistor, frequency generator, PDM	Počet vstupů	1
Vstupní frekvence	0,01 Hz...200 kHz	Frekvenční rozsah, max.	200000 Hz
Frekvenční rozsah, min.	0 Hz	Sensor supply	18 V \pm 15 %, 8,2 V \pm 15 % (se snímačem NAMUR)
Vstupní napětí	Prahové napětí (snímač NPN / PNP): 3 V...43,5 V (konfigurovatelné), Hysterézní práh: $\geq 0,5$ mA		

Měření vstupního signálu PWM

Měření PWM, čas hradla	20 ms ... 20 s	Koeficient střídy	0 – -100 % souměrný nebo tlačný, programovatelný
Měření PWM, čas odezvy kroku	20 ms ... 20 s + 20 ms		

ACT20P-PRO-FI-AO-DO-S

Weidmüller Interface GmbH & Co. KG

Klingenbergstraße 26

D-32758 Detmold

Germany

www.weidmueller.com

Technické údaje

Výstup (digitální)

Rated switching voltage	24 VDC \pm 30%	Rated switching current	100 mA
Počet digitálních výstupů	1	Hysteresis	1...20 %
Typ	NPN Tranzistor, Frekvence spínání 5 kHz	Odložení zapnutí	0...180 s
Funkce alarmu	nastavitelné, Horní a spodní mezní hodnota, rozsah, Zkrat u vstupu, Prodlava výstrahy: 0–10 s, Nastavitelná hystereze	Frekvence spínání, odporová zátěž	5 kHz

Výstup (analogový)

Signal output	přímé nebo invertované	Typ (analogový výstup)	Voltage and current output (configurable)
Napětí na výstupu (analogový výstup)	0...5 V, 0(1)...5 V, 0(2)...10 V, -5...+5 V, -10...+10 V	Chování výstupu při snížení rozsahu poruchy	3.5 mA
Funkce TRIM (podobná nule / rozpětí), max.	+5 %	Funkce TRIM (podobná nule / rozpětí), min.	-5 %
Chování výstupu při zvýšení rozsahu poruchy	23 mA	Zatěžovací odpor - napětí (analogový výstup)	\geq 1 k Ω
Počet analogových výstupů	1	Zatěžovací odpor - proud (analogový výstup)	\leq 600 Ω
Proud na výstupu (analogový výstup)	0(4)...20 mA, \pm 10 mA, -20...+20 mA		

Displej

Display range	-9999...9999, -999...9999, Depends on selected input type, -999...999	Display value	aktuální měřená hodnota, Data konfigurace
Rozlišení (displej)	1 μ A/ mV na bit v malých rozsazích	Type	Bodový maticový displej s indikačním textem, zelený

Obecné údaje

Přesnost	\leq 0,05 % rozsahu	Stupeň krytí	IP20
Napájecí napětí	24...230 V DC \pm 15%, 24...230 V AC \pm 15% @48...62 Hz	Long-term drift	\leq \pm 0,05 % měřicího rozsahu za rok
Čas odezvy	40 ms + doba	Nosná lišta	TS 35
Power consumption	\leq 2.6 W	Teplotní součinitel	\leq 100 ppm/K koncové hodnoty, \leq 0,01 % / $^{\circ}$ C
Jmenovitá spotřeba energie	1 VA	Konfigurace	with push-buttons and display
Provozní nadmořská výška	\leq 2000 m		

Koordinace izolace

Impulse withstand voltage	5 kV (1.2/50 μ s)	Normy EMC	EN 61326-1
Kategorie rázového napětí	II	Závažnost znečištění	2
Galvanické oddělení	4cestný oddělovač;	Izolační napětí	4 kVeff / 1 min.
Jmenovité napětí	600 V		

Základní údaje o bezpečnosti

Bezpečnostní kategorie	Ne
------------------------	----

ACT20P-PRO-FI-AO-DO-S

Weidmüller Interface GmbH & Co. KG

Klingenbergstraße 26

D-32758 Detmold

Germany

www.weidmueller.com

Technické údaje

Data připojení

Typ připojení	Šroubové připojení	Délka odizolování, jmenovité připojení	8 mm
Utahovací moment, min.	0.4 Nm	Utahovací moment, max.	0.6 Nm
Průřez připojení vodičů, jemně stáčené, min.	0.5 mm ²	Průřez připojení vodičů, jemně stáčené, max.	2 mm ²
Průřez připojení vodičů, jemně stáčené, min. (AWG)	AWG 24	Průřez připojení vodičů, jemně stáčené, max. (AWG)	AWG 14

Popis součástek

Popis produktu	Univerzální převodník frekvenčních signálů ACT20P-PRO-FI-AO-DO-x odděluje, převádí a monitoruje frekvenční signály a pracovní cyklus signálů šířkově modulovaných pulzů (signálů PWM). Zařízení převádí signály ze snímačů, mechanických spínačů a snímačů na elektricky izolované analogové výstupní signály (proudové nebo napěťové). Pro detekci mezních hodnot lze použít tranzistorový výstup NPN. Stroj je určen pro použití v průmyslovém prostředí. Uvedené specifikace musí být dodrženy (viz Technické specifikace).
----------------	--

Klasifikace

ETIM 8.0	EC002918	ETIM 9.0	EC002918
ETIM 10.0	EC002918	ECLASS 14.0	27-21-01-28
ECLASS 15.0	27-21-01-28		

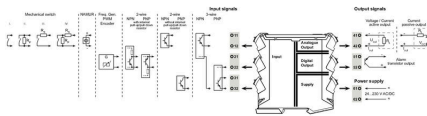
ACT20P-PRO-FI-AO-DO-S

Weidmüller Interface GmbH & Co. KG
 Klingenbergstraße 26
 D-32758 Detmold
 Germany

Nákresy

www.weidmueller.com

Connection diagram

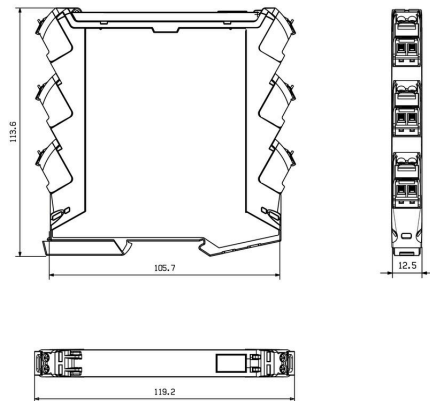


setting via display and push-buttons

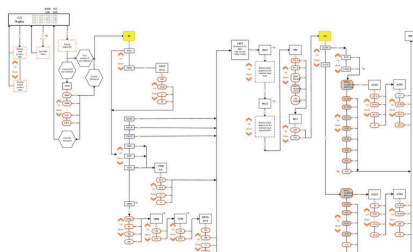
Rozměrový výkres



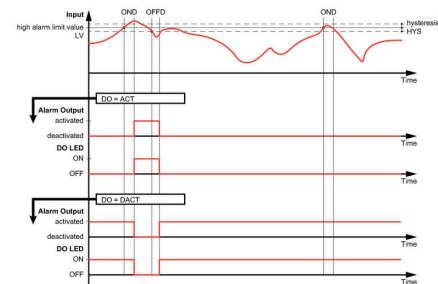
coding of terminal block



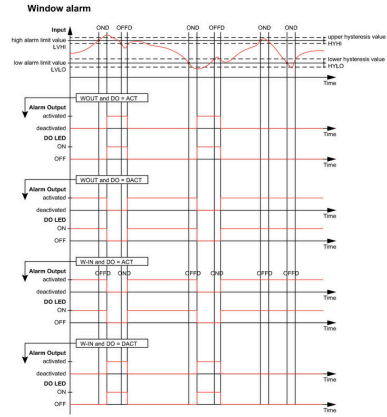
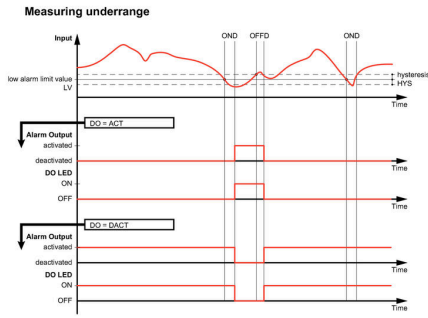
Flow diagram part



Measuring overrange



Nákresy



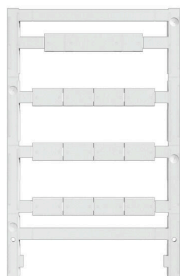
ACT20P-PRO-FI-AO-DO-S

Weidmüller Interface GmbH & Co. KG
 Klingenbergstraße 26
 D-32758 Detmold
 Germany

www.weidmueller.com

Příslušenství

Prázdné



ESG je vyzkoušený štítek ve formátu MultiCard pro řadu rozšířených elektrických zařízení. Výsledkem je vysoce kvalitní kontrastní označení zařízení.

K dispozici jsou různé typy pro zařízení od výrobců, jako jsou Siemens, ABB, Beckhoff atd.

Stručný přehled výhod:

- Štítky pro všestranné využití - samolepicí nebo připevňovací štítky, v závislosti na typu
 - Pro sekvenční zařízení, např. ochranné kabelové jističe, dodáváme ESG štítky pro připnutí k liště na značky
 - Individuální kvalita laserového tisku podle specifikací
- Pro vlastní potisk: Prosíme zašlete nám soubor pro náš software na značení M-Print PRO nebo M-Print PRO Online (bez instalace) s vašimi požadavky na značení.

Všeobecné objednávací údaje

Typ	ESG 8/13.5/43.3 SAI AU	Verze
Číslo	1912130000	ESG, Značky na přístroje x 13.5 mm, PA 66, Barevný: Transparentní,
objednávky		lze zapojit
GTIN (EAN)	4032248541164	
Množství	5 ST	
Typ	ESG 6.6/11 BHZ 5.00/02	Verze
Číslo	1082490000	ESG, Značky na přístroje x 11 mm, PA 66, Barevný: Bílá, lze zapojit
objednávky		
GTIN (EAN)	4032248845330	
Množství	200 ST	