

BLF 2.50/11/180 SN BK BX

Weidmüller Interface GmbH & Co. KG
 Klingenbergstraße 26
 D-32758 Detmold
 Germany

www.weidmueller.com

Obrázek výrobku



Podobné ilustraci

PUSH IN – inovativní připojovací systém společnosti Weidmüller zjednodušuje proces připojování vodičů.

Výhody pro uživatele a aplikace:

- Vysoká hustota součástek díky malé rozteči. Jednoduše vložte připravený vodič a je hotovo.
- Zjednodušené zpracování díky integrovaným tlačítkům pro otevírání vstupního bodu
- Intuitivní manipulace – místo pro vstup vodiče a manipulační plocha jsou jasně odděleny.

Všeobecné objednací údaje

Verze	Zásuvný konektor PCB plug in, zdířka, Rozteč v mm (P): 2.50 mm, Počet pólů: 11, Box
Číslo objednávky	2439740000
Typ	BLF 2.50/11/180 SN BK BX
GTIN (EAN)	4050118454918
Množství	100 items
Údaje výrobku	IEC: 320 V / 6 A / 0.08 - 0.5 mm² UL: 150 V / 5 A / AWG 28 - AWG 20
Balení	Box

BLF 2.50/11/180 SN BK BX

Weidmüller Interface GmbH & Co. KG
Klingenbergstraße 26
D-32758 Detmold
Germany

www.weidmueller.com

Technické údaje

Osvědčení

Schválení



ROHS	Shoda
UL File Number Search	Web UL
Č. osvědčení (cURus)	E60693

Rozměry a hmotnosti

Hloubka	19.2 mm	Hloubka (v palcích)	0.7559 inch
Výška	11.75 mm	Výška (v palcích)	0.4626 inch
Šířka	28.1 mm	Šířka (v palcích)	1.1063 inch
Čistá hmotnost	7.29 g		

Shoda produktu s prostředím

Stav souladu se směrnicí RoHS	V souladu bez výjimky
REACH SVHC	Ne SVHC nad 0,1 wt%

Systémové parametry

Skupina produktů	OMNIMATE Signal - řada BL/SL 2,50	Typ připojení	Připojení v provozu
Metoda připojení vodiče	Připojení PUSH IN s akčním členem	Rozteč v mm (P)	2.50 mm
Rozteč v palcích (P)	0.098 "	Směr výstupu vodiče	180°
Počet pólů	11	L1 v mm	25.00 mm
L1 v palcích	9.840 "	Počet řad	1
Množství řady kolíků	1	Ochrana bezpečná proti dotyku dle normy DIN VDE 57 106	Bezpečné před dotykem prstů
Ochrana bezpečná proti dotyku dle normy DIN VDE 0470	IP 20	Stupeň krytí	IP20
Objemový odpor	<10 mΩ	Délka odizolování	8 mm
Standard hrotu šroubováku	DIN 5264	Cykly zapojování	25

Balení

Balení	Box	Délka VPE	261.00 mm
Šířka VPE	166.00 mm	Výška VPE	54.00 mm

Údaje o materiálu

Izolační materiál	PA	Barevný	černá
Barva provozních prvků	Oranžová	Barevný graf (podobné)	RAL 9011
Komparativní index sledování (CTI)	≥ 600	Moisture Level (MSL)	
Klasifikace hořlavosti UL 94	V-0	Materiál kontaktu	Slitina
Povrch kontaktu	pocínované	Skladovací teplota, min.	-40 °C
Skladovací teplota, max.	70 °C	Provozní teplota, min.	-40 °C
Provozní teplota, max.	105 °C	Teplotní rozsah, instalace, min.	-25 °C
Teplotní rozsah, instalace, max.	105 °C		

Vodiče vhodné k připojení

Upínací rozsah, min.	0.08 mm ²	Upínací rozsah, max.	0.5 mm ²
Průřez propojení AWG, min.	AWG 28	Průřez propojení AWG, max.	AWG 20

BLF 2.50/11/180 SN BK BX

Weidmüller Interface GmbH & Co. KG

Klingenbergstraße 26
D-32758 Detmold
Germany

www.weidmueller.com

Technické údaje

Pevné, min. H05(07) V-U	0.08 mm ²	Pevné, max. H05(07) V-U	0.5 mm ²
Stočené, min. H07V-R	0.08 mm ²	Stočené, max. H07V-R	0.5 mm ²
Pružné, min. H05(07) V-K	0.08 mm ²	Pružné, max. H05(07) V-K	0.5 mm ²
s vodičem a dutinkou, DIN 46228 pt 1, min.	0.25 mm ²	s vodičem a dutinkou, DIN 46228 pt 1, max.	0.34 mm ²
Referenční text	Vnější průměr plastové objímky by neměl být větší než rozteč (P), Délka koncovek se vybírá v závislosti na produktu a jmenovitém napětí.		

Jmenovité údaje podle IEC

testováno podle normy	IEC 61984	Jmenovitý proud, min. počet pólů (Tu=20 °C)	6 A
Jmenovitý proud, max. počet pólů (Tu=20 °C)	6 A	Jmenovitý proud, min. počet pólů (Tu=40 °C)	6 A
Jmenovitý proud, max. počet pólů (Tu=40 °C)	6 A	Jmenovité napětí pro třídu přepětí / stupeň znečištění II/2	320 V
Jmenovité napětí pro třídu přepětí / stupeň znečištění III/2	320 V	Jmenovité napětí pro třídu přepětí / stupeň znečištění III/3	80 V
Jmenovité impulzní napětí pro třídu přepětí / stupeň znečištění II/2	2.5 kV	Jmenovité impulzní napětí pro třídu přepětí / stupeň znečištění III/2	2.5 kV
Jmenovité impulzní napětí pro třídu přepětí / stupeň znečištění III/3	2.5 kV		

Jmenovité údaje podle CSA

Jmenovité napětí (aplikační skupina B / CSA)	150 V	Jmenovitý proud (aplikační skupina B / CSA)	5 A
Průřez vodiče AWG, min.	AWG 28	Průřez vodiče AWG, max.	AWG 20

Jmenovité údaje podle UL 1059

Institut (cURus)	CURUS	Č. osvědčení (cURus)	E60693
Jmenovité napětí (aplikační skupina B / UL 1059)	150 V	Jmenovitý proud (aplikační skupina B / UL 1059)	5 A
Průřez vodiče, AWG, min.	AWG 28	Průřez vodiče, AWG, max.	AWG 20
Odkaz na hodnoty pro schválení	Specifikace jsou maximální hodnoty, podrobnosti viz příslušná certifikace.		

Důležitá poznámka

IPC shoda	Shoda: Produkty jsou vyvíjeny, vyráběny a dodávány v souladu s mezinárodními uznávanými standardy a normami a splňují zajištěné vlastnosti uvedené v datovém listu, respektive splňují dekorativní vlastnosti v souladu s IPC-A-610 „Třída 2“. Další nároky na produkty je možné vyhodnotit na požádání.
Poznámky	<ul style="list-style-type: none"> Rated current related to rated cross-section & min. No. of poles. P on drawing = pitch Crimp shape A for wire-end ferrules with crimping tools PZ 1,5 (order no. 9005990000) or PZ 6/5 (order no. 9011460000) for larger wire cross-sections recommended. Rated data refer only to the component itself. Clearance and creepage distances to other components are to be designed in accordance with the relevant application standards. In accordance with IEC 61984, OMNIMATE-connectors are connectors without breaking capacity (COC). During designated use, connectors are not allowed to be engaged or disengaged when live or under load Long term storage of the product with average temperature of 50 °C and maximum humidity 70%, 36 months

Technické údaje

Klasifikace

ETIM 8.0	EC002638	ETIM 9.0	EC002638
ETIM 10.0	EC002638	ECLASS 14.0	27-46-02-02
ECLASS 15.0	27-46-02-02		

BLF 2.50/11/180 SN BK BX

Weidmüller Interface GmbH & Co. KG
 Klingenbergstraße 26
 D-32758 Detmold
 Germany

www.weidmueller.com

Nákresy

Obrázek výrobku

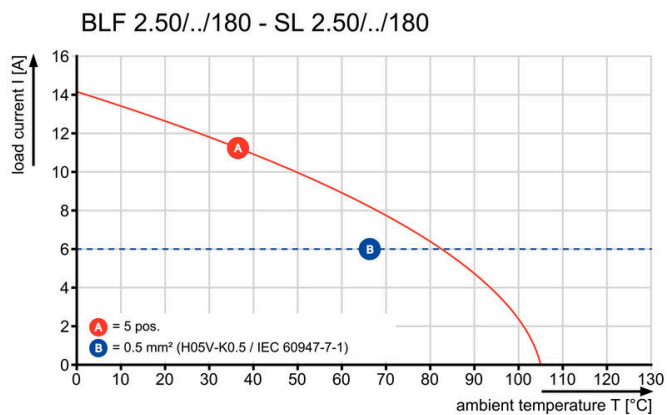


Podobné ilustraci

Dimensional drawing



Graph



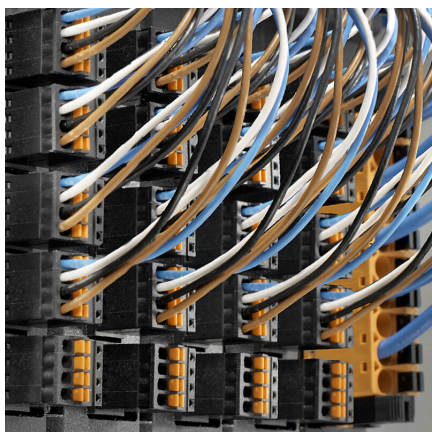
Výhoda produktu



Flexible application Outlet direction: 90° and 180°

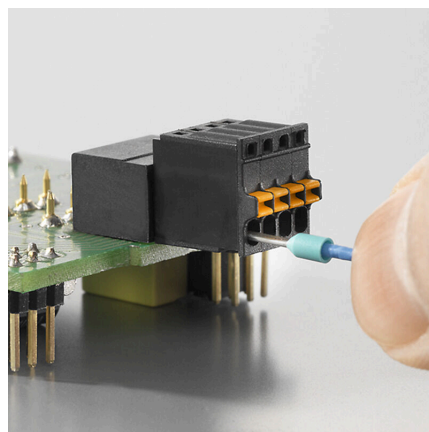
Nákresy

Výhoda produktu



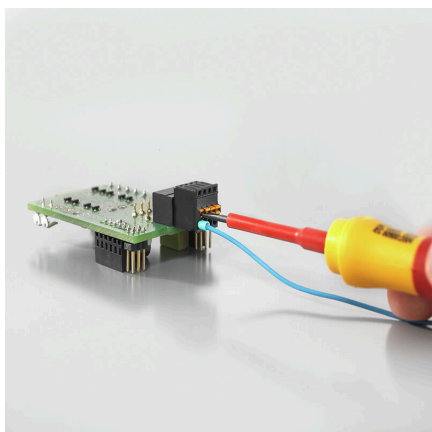
High component density
Small and compact pitch

Výhoda produktu



PUSH IN connection up to 0.5
mm² Reliable and space-saving

Výhoda produktu



Operating safety
Through PUSH IN connection system

BLF 2.50/11/180 SN BK BX

Weidmüller Interface GmbH & Co. KG
 Klingenbergstraße 26
 D-32758 Detmold
 Germany

Protikus

www.weidmueller.com

SL 2.50/180G



Konektor samec s roztečí 2,50 mm pro pájení vlnou

- Směr zapojení je přímý (180°) vůči DPS
- Varianta krytu: Zavřený (G)
- Baleno v kartonové krabici (BX)

Všeobecné objednací údaje

Typ	SL 2.50/11/180G 3.2SN B...	Verze
Číslo	2440000000	Zásuvný konektor PCB plug in, řada kolíků, Připojení pájením
objednávky		přetavením průchozím otvorem, Rozteč v mm (P): 2.50 mm, Počet
GTIN (EAN)	4050118455175	pólů: 11, 180°, Box
Množství	100 ST	

SL 2.50/90G



Konektor samec s roztečí 2,50 mm pro pájení vlnou

- Směr zapojování je souběžný s DPS (90°)
- Varianta krytu: Zavřený (G)
- Baleno v kartonové krabici (BX)

Všeobecné objednací údaje

Typ	SL 2.50/11/90G 3.2SN BK...	Verze
Číslo	2439840000	Zásuvný konektor PCB plug in, řada kolíků, Připojení pájením
objednávky		přetavením průchozím otvorem, Rozteč v mm (P): 2.50 mm, Počet
GTIN (EAN)	4050118455014	pólů: 11, 90°, Box
Množství	100 ST	