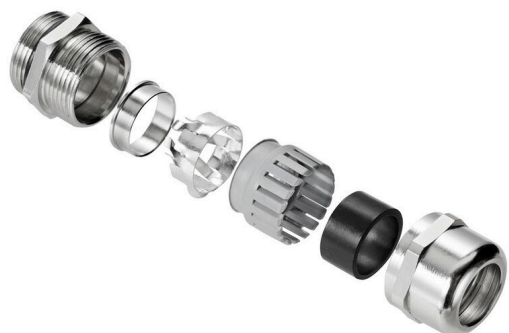


**Podobné ilustraci**

## Produktabbildung

Zvyšující se citlivost elektronických součástí a zvyšující se frekvence elektromagnetického rušení vyžadují, aby kabelové průchodky hrály důležitou roli v konceptu stínění systému. Tento typ kabelových průchodek EMC je vyroben pro stínění proti rušivým frekvencím s připojením stínění 360°. Ručně vkládané těsnění poskytuje vynikající držení a odlehčení tahu kabelu, navíc kabelová průchodka splňuje mechanické požadavky normy EN 62444. Díky patentované konstrukci bude možná velmi snadná a rychlá montáž.

**Všeobecné objednací údaje**

|                  |  |
|------------------|--|
| Verze            | VG EMV GEN 4 (EMC kabelová průchodka s upínacím třmenem), Kabelové těsnění, rovný, M 25, 8, OD min. 10 - OD max. 18 mm, IP54, IP66, IP67, IP68 - 5 bar (30 min.), IP69K, Mosaz poniklovaná |
| Číslo objednávky | <a href="#">2435170000</a>   |
| Typ              | VG M25 EMV-4 MS 10-18  |
| GTIN (EAN)       | 4050118446920  |
| Množství         | 25 items   |

## Technické údaje

## Osvědčení

Schválení



ROHS

Shoda

## Rozměry a hmotnosti

|                |       |                   |             |
|----------------|-------|-------------------|-------------|
| Výška          | 42 mm | Výška (v palcích) | 1.6535 inch |
| Délka          | 51 mm | Délka (v palcích) | 2.0079 inch |
| Čistá hmotnost | 75 g  |                   |             |

## Teploty

Provozní teplota -40 °C...100 °C

## Shoda produktu s prostředím

|   |                                      |
|---|--------------------------------------|
| Stav souladu se směrnici RoHS                     | V souladu s výjimkou                 |
| Výjimka ze směrnice RoHS (je-li použitelné/známo) | 6c                                   |
| REACH SVHC  | Lead 7439-92-1                       |
| SCIP  | b5ff1f66-ddba-4739-9fc0-0521ddb52139 |

## Všeobecné informace

|   |                                     |   |   |
|---|-------------------------------------|---|---|
| Vnější průměr kabelu, max.                    | 18 mm                               | Vnější průměr kabelu, min.                    | 10 mm   |
| Těsnicí O-kroužek                             | NBR                                 | Stupeň krytí s GWDR                           | IP54, IP66, IP67, IP68 - 5 bar (30 min.), IP69K |
| Utahovací moment                              | 6 Nm                                | Rozsah provozní teploty, max.                 | 100 °C  |
| Rozsah provozní teploty, min.                 | -40 °C                              | Stoupání závitu                               | 1.5 mm  |
| Halogen                                       | Ano                                 | Průměr stínění, max.                          | 14.00 mm  |
| Průměr stínění, min.                          | 7.00 mm                             | AF velikost 1                                 | 30 mm   |
| AF velikost 2                                 | 30 mm                               | Velikost AF                                   | 30 mm   |
| Stupeň krytí                                  | IP66, IP68 - 5 bar (30 min.), IP69K | Kabelová průchodka                            | metrické, M 25                                  |
| Základní materiál                             | Mosaz poniklovaná                   | Těsnění                                       | CR  |
| Těsnění                                       | NBR                                 | Vnější závit                                  | M 25  |
| Délka závitu                                  | 8 mm                                | Utahovací moment uzavřené matice, max.        | 15.50 Nm  |
| Stupeň krytí (UL)                             | Type 4X                             | Utahovací moment připojovacího adaptéru, max. | 6.50 Nm   |
| Utahovací moment připojovacího adaptéru, min. | 5.50 Nm                             | Utahovací moment uzavřené matice, min.        | 14.50 Nm  |
| Upínací vložka                                | Polyamid                            |   |   |

## Čísla certifikátů, kabelová průchodka

|   |         |  |                |
|---|---------|--|----------------|
| Číslo certifikátu, kabelová průchodka (GERMLLOYD) | E-14047 | Číslo certifikátu, kabelová průchodka (UL) | E199260        |
| Číslo certifikátu, kabelová průchodka (cULus)     | E199260 | DEF   Podmínky osvědčení                   | DNV, UL, cULus |

**Technické údaje****Klasifikace**

|             |             |             |             |
|-------------|-------------|-------------|-------------|
| ETIM 8.0    | EC000441    | ETIM 9.0    | EC000441    |
| ETIM 10.0   | EC000441    | ECLASS 14.0 | 27-14-08-01 |
| ECLASS 15.0 | 27-14-08-01 |             |             |

## VG M25 EMV-4 MS 10-18

**Weidmüller Interface GmbH & Co. KG**  
Klingenbergstraße 26  
D-32758 Detmold  
Germany

[www.weidmueller.com](http://www.weidmueller.com)

## Příslušenství

### Mosazné matice pro EMC



Kromě kabelových průchodek pro nejrůznější použití je portfolio produktů doplněno o záslepky, prvky na vyrovnání tlaku, adaptéry a odpovídající příslušenství, jako jsou pojistné matice, těsnicí kroužky, ploché podložky a uzemňovací kroužky.

### Všeobecné objednací údaje

|                     |                            |  |  |
|---------------------|----------------------------|--|--|
| Typ                 | SKMU EMV M25               | Verze  |  |
| Číslo<br>objednávky | <a href="#">1777640000</a> | SKMU MS EMV (mosazná pojistná matice – EMC), Pojistná matice, M<br>25, 3.6 mm, Mosaz poniklovaná |  |
| GTIN (EAN)          | 4032248157914              |  |  |
| Množství            | 50 ST                      |  |  |