

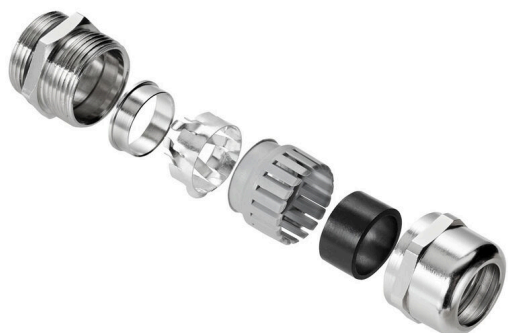
**VG M16 EMV-4 MS 5-10****Weidmüller Interface GmbH & Co. KG**

Klingenbergstraße 26

D-32758 Detmold

Germany

www.weidmueller.com

**Podobné ilustraci**

## Produktabbildung

Zvyšující se citlivost elektronických součástí a zvyšující se frekvence elektromagnetického rušení vyžadují, aby kabelové průchodky hrály důležitou roli v konceptu stínění systému. Tento typ kabelových průchodek EMC je vyroben pro stínění proti rušivým frekvencím s připojením stínění 360°. Ručně vkládané těsnění poskytuje vynikající držení a odlehčení tahu kabelu, navíc kabelová průchodka splňuje mechanické požadavky normy EN 62444. Díky patentované konstrukci bude možná velmi snadná a rychlá montáž.

**Všeobecné objednací údaje**

Verze	VG EMV GEN 4 (EMC kabelová průchodka s upínacím třmenem), Kabelové těsnění, rovný, M 16, 6, OD min. 5 - OD max. 10 mm, IP54, IP66, IP67, IP68 - 5 bar (30 min.), IP69K, Mosaz poniklovaná
Číslo objednávky	<a href="#">2435 140000</a>
Typ	VG M16 EMV-4 MS 5-10
GTIN (EAN)	4050118446890
Množství	50 items

## VG M16 EMV-4 MS 5-10

Weidmüller Interface GmbH &amp; Co. KG

Klingenbergstraße 26

D-32758 Detmold

Germany

www.weidmueller.com

## Technické údaje

## Osvědčení

Schválení



ROHS

Shoda

## Rozměry a hmotnosti

Výška	33 mm	Výška (v palcích)	1.2992 inch
Délka	39 mm	Délka (v palcích)	1.5354 inch
Čistá hmotnost	26.79 g		

## Teploty

Provozní teplota -40 °C...100 °C

## Shoda produktu s prostředím

Stav souladu se směrnici RoHS	V souladu s výjimkou
Výjimka ze směrnice RoHS (je-li použitelné/známo)	6c
REACH SVHC	Lead 7439-92-1
SCIP	b5ff1f66-ddba-4739-9fc0-0521ddb52139

## Všeobecné informace

Vnější průměr kabelu, max.	10 mm	Vnější průměr kabelu, min.	5 mm
Těsnicí O-kroužek	NBR	Stupeň krytí s GWDR	IP54, IP66, IP67, IP68 - 5 bar (30 min.), IP69K
Utahovací moment	4 Nm	Rozsah provozní teploty, max.	100 °C
Rozsah provozní teploty, min.	-40 °C	Stoupání závitu	1.5 mm
Halogen	Ano	Průměr stínění, max.	8.00 mm
Průměr stínění, min.	3.50 mm	AF velikost 1	20 mm
AF velikost 2	20 mm	Velikost AF	20 mm
Stupeň krytí	IP66, IP68 - 5 bar (30 min.), IP69K	Kabelová průchodka	metrické, M 16
Základní materiál	Mosaz poniklovaná	Těsnění	CR
Těsnění	NBR	Vnější závit	M 16
Délka závitu	6 mm	Utahovací moment uzavřené matice, max.	6.50 Nm
Stupeň krytí (UL)	Type 4X	Utahovací moment připojovacího adaptéru, max.	6.50 Nm
Utahovací moment připojovacího adaptéru, min.	5.50 Nm	Utahovací moment uzavřené matice, min.	5.50 Nm
Upínací vložka	Polyamid		

## Čísla certifikátů, kabelová průchodka

Číslo certifikátu, kabelová průchodka (GERMLLOYD)	E-14047	Číslo certifikátu, kabelová průchodka (UL)	E199260
Číslo certifikátu, kabelová průchodka (cULus)	E199260	DEF   Podmínky osvědčení	DNV, UL, cULus

**Technické údaje****Klasifikace**

ETIM 8.0	EC000441	ETIM 9.0	EC000441
ETIM 10.0	EC000441	ECLASS 14.0	27-14-08-01
ECLASS 15.0	27-14-08-01		

## VG M16 EMV-4 MS 5-10

**Weidmüller Interface GmbH & Co. KG**  
Klingenbergstraße 26  
D-32758 Detmold  
Germany

[www.weidmueller.com](http://www.weidmueller.com)

## Příslušenství

### Mosazné matice pro EMC



Kromě kabelových průchodek pro nejrůznější použití je portfolio produktů doplněno o záslepky, prvky na vyrovnání tlaku, adaptéry a odpovídající příslušenství, jako jsou pojistné matice, těsnicí kroužky, ploché podložky a uzemňovací kroužky.

### Všeobecné objednací údaje

Typ	SKMU EMV M16	Verze	
Číslo objednávky	<a href="#">1777620000</a>	SKMU MS EMV (mosazná pojistná matice – EMC), Pojistná matice, M	
GTIN (EAN)	4032248157891	16, 3.6 mm, Mosaz poniklovaná	
Množství	100 ST		