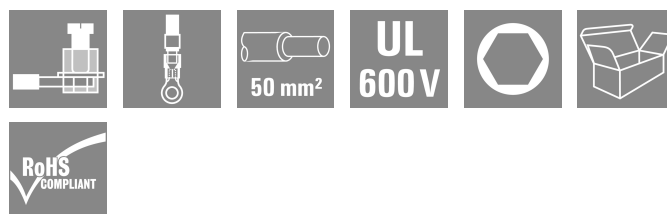
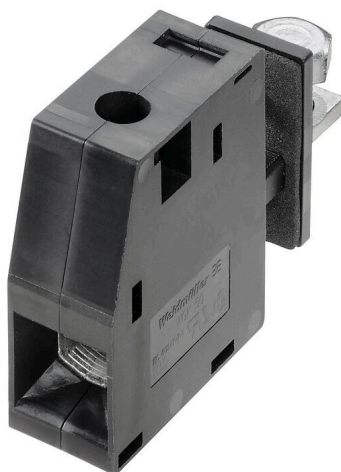


Obrázek výrobku



Podobné ilustraci

Dotykově bezpečné kryty WGK jsou vhodné zejména jako průmyslové kryty elektroniky pro frekvenční měniče, zdroje napájení nebo komponenty filtrů nabízející pohodlné a spolehlivé připojení z vnitřní i vnější strany. K co nejlepšímu spárování vodičů a instalačních požadavků nabízí společnost Weidmüller dvě verze s vodorovným (WGK) a svislým (WGKV) směrem vývodu.

Všeobecné objednací údaje

| | |
|------------------|--|
| Verze | OMNIMATE Power - řada WGK, Svorka s průchodkou, Jmenovitý průřez: 50 mm ² , Wemid (PA), Přímá montáž, Průchodka (pouzdro) |
| Číslo objednávky | 2428460000 |
| Typ | WGK 50 VP/Z IK BX |
| GTIN (EAN) | 4050118437836 |
| Množství | 10 items |
| Údaje výrobku | IEC: 690 V / 150 A / 16 - 50 mm ² UL: 600 V / 150 A / AWG 6 - AWG 1/0 |
| Balení | Box |

WGK 50 VP/Z IK BX

Weidmüller Interface GmbH & Co. KG

Klingenbergstraße 26

D-32758 Detmold

Germany

www.weidmueller.com

Technické údaje

Osvědčení

Schválení



| | |
|-----------------------|------------------------|
| ROHS | Shoda |
| UL File Number Search | Web UL |
| Č. osvědčení (cURus) | E60693 |

Rozměry a hmotnosti

| | | | |
|------------------------------|-------------|-------------------|------------|
| Výška | 54 mm | Výška (v palcích) | 2.126 inch |
| Nejvyšší nebo nejnižší verze | 54 mm | Šířka | 22.8 mm |
| Šířka (v palcích) | 0.8976 inch | Délka | 22.8 mm |
| Délka (v palcích) | 0.8976 inch | Čistá hmotnost | 72.16 g |

Shoda produktu s prostředím

| | |
|-------------------------------|-----------------------|
| Stav souladu se směrnicí RoHS | V souladu bez výjimky |
| REACH SVHC | Ne SVHC nad 0,1 wt% |

Balení

| | | | |
|-----------|-----------|-----------|-----------|
| Balení | Box | Délka VPE | 211.00 mm |
| Šířka VPE | 100.00 mm | Výška VPE | 60.00 mm |

Parametry systému

| | | | |
|------------------------|---------------------------|--|---|
| Skupina produktů | OMNIMATE Power - řada WGK | Metoda připojení vodiče | Kabelové oko: kruhový kabel / plochá koncovka |
| Směr výstupu vodiče | 180° | Počet pólů | 1 |
| Množství řady kolíků | 1 | Vybavuje zákazník | Ano |
| Hrot šroubováku | 1,2 x 6,5 | Utahovací moment, min. | 4 Nm |
| Utahovací moment, max. | 5.5 Nm | Svěrný šroub | M 6 |
| Délka odizolování | 24 mm | Ochrana bezpečná proti dotyku dle normy DIN VDE 0470 | IP 20 |
| Stupeň krytí | IP20 | Typ připojení 1 | Upínací konzola |
| Typ připojení 2 | Šroubové připojení | | |

Údaje o materiálu

| | | | |
|----------------------------------|------------|----------------------------------|---------|
| Izolační materiál | Wemid (PA) | Barevný | Šedá |
| Barevný graf (podobně) | RAL 7035 | Moisture Level (MSL) | |
| Klasifikace hořlavosti UL 94 | V-0 | Materiál kontaktu | Slitina |
| Povrch kontaktu | pocínované | Skladovací teplota, min. | -40 °C |
| Skladovací teplota, max. | 70 °C | Provozní teplota, min. | -50 °C |
| Provozní teplota, max. | 120 °C | Teplotní rozsah, instalace, min. | -25 °C |
| Teplotní rozsah, instalace, max. | 120 °C | | |

Vodiče vhodné k připojení

| | |
|----------------------------|--------------------|
| Upínací rozsah, min. | 10 mm ² |
| Upínací rozsah, max. | 50 mm ² |
| Průřez propojení AWG, min. | AWG 6 |
| Průřez propojení AWG, max. | AWG 1/0 |
| Pevné, min. H05(07) V-U | 16 mm ² |
| Pevné, max. H05(07) V-U | 16 mm ² |

WGK 50 VP/Z IK BX

Weidmüller Interface GmbH & Co. KG
Klingenbergstraße 26
D-32758 Detmold
Germany

www.weidmueller.com

Technické údaje

| | | | |
|---|--|------------------------------------|--------------------------|
| Stočené, min. H07V-R | 16 mm ² | | |
| Stočené, max. H07V-R | 50 mm ² | | |
| Pružné, min. H05(07) V-K | 16 mm ² | | |
| Pružné, max. H05(07) V-K | 50 mm ² | | |
| dutinkou s plastovým límcem, , DIN 46228 pt 4, min. | 10 mm ² | | |
| dutinkou s plastovým límcem, DIN 46228 pt 4, max. | 50 mm ² | | |
| s vodičem a dutinkou, DIN 46228 pt 1, min. | 10 mm ² | | |
| s vodičem a dutinkou, DIN 46228 pt 1, max. | 50 mm ² | | |
| Upínatelný vodič | Průřez připojení vodiče | Typ | zapojeno tenkým vodičem |
| | vodičová koncovka | jmen. | 35 mm ² |
| | | Délka odizolování | jmen. 25 mm |
| | | Doporučená dutinka na konci vodiče | H35,0/25 |
| Referenční text | Délka koncovek se vybírá v závislosti na produktu a jmenovitém napětí., Vnější průměr plastové objímky by neměl být větší než rozteč (P) | | |

Jmenovité údaje podle IEC

| | | | |
|---|-------------|--|-------|
| testováno podle normy | IEC 60664-1 | Jmenovitý proud, min. počet pólů (Tu=20 °C) | 150 A |
| Jmenovitý proud, max. počet pólů (Tu=20 °C) | 150 A | Jmenovité napětí pro třídu přepětí / stupeň znečištění III/3 | 690 V |
| Jmenovité impulzní napětí pro třídu přepětí / stupeň znečištění III/3 | 6 kV | | |

Jmenovité údaje podle CSA

| | | | |
|--|-------|--|---------|
| Jmenovité napětí (aplikační skupina B / CSA) | 600 V | Jmenovité napětí (aplikační skupina C / CSA) | 600 V |
| Jmenovité napětí (aplikační skupina D / CSA) | 300 V | Jmenovitý proud (aplikační skupina B / CSA) | 150 A |
| Jmenovitý proud (aplikační skupina C / CSA) | 150 A | Jmenovitý proud (aplikační skupina D / CSA) | 10 A |
| Průřez vodiče AWG, min. | AWG 6 | Průřez vodiče AWG, max. | AWG 1/0 |

Jmenovité údaje podle UL 1059

| | | | |
|--|--|--|---------|
| Institut (cURus) | CURUS | Č. osvědčení (cURus) | E60693 |
| Jmenovité napětí (aplikační skupina B / UL 1059) | 600 V | Jmenovité napětí (aplikační skupina C / UL 1059) | 600 V |
| Jmenovité napětí (aplikační skupina D / UL 1059) | 300 V | Jmenovitý proud (aplikační skupina B / UL 1059) | 150 A |
| Jmenovitý proud (aplikační skupina C / UL 1059) | 150 A | Jmenovitý proud (aplikační skupina D / UL 1059) | 10 A |
| Průřez vodiče, AWG, min. | AWG 6 | Průřez vodiče, AWG, max. | AWG 1/0 |
| Odkaz na hodnoty pro schválení | Specifikace jsou maximální hodnoty, podrobnosti viz příslušná certifikace. | | |

Důležitá poznámka

| | |
|----------|---|
| Poznámky | <ul style="list-style-type: none"> Clearance and creepage distances to other components must be devised in accordance with the relevant application standard. This can be achieved in the device by full encapsulation or by the use of additional spacer plates. Rated data refer only to the component itself. Clearance and creepage distances to other components are to be designed in accordance with the relevant application standards. |
|----------|---|

Technické údaje

- Colours: SW = black; GN/YL = green/yellow; GY = grey
- Additional variants on request
- WGK: Rated voltage plastic walls: 1 - 6 mm = 800 V; metal walls: 1 - 2.5 mm = 800 V; metal walls: 2.5 - 6 mm = 690 V
- Long term storage of the product with average temperature of 50 °C and maximum humidity 70%, 36 months

Klasifikace

| | | | |
|-------------|-------------|-------------|-------------|
| ETIM 8.0 | EC001283 | ETIM 9.0 | EC001283 |
| ETIM 10.0 | EC001283 | ECLASS 14.0 | 27-14-11-34 |
| ECLASS 15.0 | 27-14-11-34 | | |

Graph

