

Společnost Weidmüller je předním světovým poskytovatelem konektorů. Stěžejním produktem v této řadě jsou konektory, které společnost Weidmüller označuje jménem SAI. Při vývoji SAI produktů se technici společnosti Weidmüller vždy soustředili na dosažení racionální, cenově efektivní koncepce instalace a – spolu s hlavními uživateli – na trh dodávají velmi dobře přijímané produkty, které nastavují světové standardy ve funkčnosti a kvalitě. Nejlepším příkladem jsou nové rozvaděče M12 kódované S a T. Tyto moduly jsou charakteristické velmi vysokým proudem a napětím. Umožňuje to je použít například s třífázovými motory.

Všeobecné objednací údaje

Verze	Vestavěné zástrčky, M8 konektor samice, Výška instalace: 9 mm
Číslo objednávky	2424430000
Typ	SAIFG-M8B-M10-9
GTIN (EAN)	4050118432442
Množství	25 items

Technické údaje

Osvědčení

ROHS Shoda

Rozměry a hmotnosti

Čistá hmotnost 5.98 g

Shoda produktu s prostředím

Stav souladu se směrnici RoHS V souladu s výjimkou

Výjimka ze směrnice RoHS (je-li
použitelné/známo) 6c

REACH SVHC Lead 7439-92-1

SCIP 0ea6d931-f9e9-40a6-89d9-8d67103189d3

Technické údaje o zásuvném konektoru DPS

Kódování	žádná	Skříň	M8 konektor samice
Výška instalace	9 mm	Povrch krytu	poniklované
Hlavní materiál krytu	CuZn	Připojovací závit	M8
Materiál těsnění	FPM, NBR		

Obecné informace

Hlavní materiál krytu CuZn Připojovací závit M8

Systémové parametry

Množství řady kolíků 1

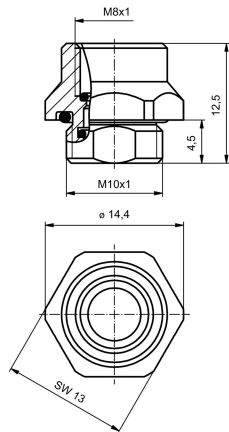
Důležitá poznámka

Poznámky

Klasifikace

ETIM 8.0	EC003556	ETIM 9.0	EC003556
ETIM 10.0	EC003556	ECLASS 14.0	27-44-02-24
ECLASS 15.0	27-44-02-24		

Rozměrový výkres



Příslušenství

Příslušenství



Společnost Weidmüller je předním světovým poskytovatelem konektorů. Stěžejním produktem v této řadě jsou konektory, které společnost Weidmüller označuje jménem SAI. Při vývoji SAI produktů se technici společnosti Weidmüller vždy soustředili na dosažení racionální, cenově efektivní koncepce instalace a – spolu s hlavními uživateli – na trh dodávají velmi dobře přijímané produkty, které nastavují světové standardy ve funkčnosti a kvalitě. Nejlepším příkladem jsou nové rozvaděče M12 kódované S a T. Tyto moduly jsou charakteristické velmi vysokým proudem a napětím. Umožňuje to je použít například s třífázovými motory.

Všeobecné objednací údaje

Typ	SAIE-KMM10X1-SW12	Verze
Číslo objednávky	2424560000	Vestavěné zástrčky
GTIN (EAN)	4050118432107	
Množství	25 ST	