

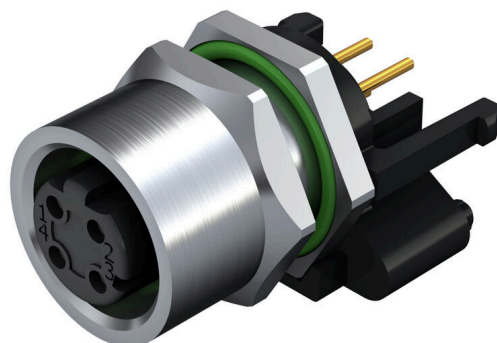
SAIE-M12B-8-H10TL**Weidmüller Interface GmbH & Co. KG**

Klingenbergstraße 26

D-32758 Detmold

Germany

www.weidmueller.com

Podobné ilustraci

Společnost Weidmüller je předním světovým poskytovatelem konektorů. Stěžejním produktem v této řadě jsou konektory, které společnost Weidmüller označuje jménem SAI. Při vývoji SAI produktů se technici společnosti Weidmüller vždy soustředili na dosažení racionální, cenově efektivní koncepce instalace a – spolu s hlavními uživateli – na trh dodávají velmi dobře přijímané produkty, které nastavují světové standardy ve funkčnosti a kvalitě. Nejlepším příkladem jsou nové rozvaděče M12 kódované S a T. Tyto moduly jsou charakteristické velmi vysokým proudem a napětím. Umožňuje to je použít například s třífázovými motory.

Všeobecné objednací údaje

| | |
|------------------|---|
| Verze | Vestavěné zástrčky, M12, Montážní závit: M 12, Počet pólů: 8, Délka vlákna / kabelu: |
| Číslo objednávky | 2421820000 |
| Typ | SAIE-M12B-8-H10TL |
| GTIN (EAN) | 4050118430608 |
| Množství | 10 items |

SAIE-M12B-8-H10TL

Weidmüller Interface GmbH & Co. KG
Klingenbergstraße 26
D-32758 Detmold
Germany

www.weidmueller.com

Technical data

Osvědčení

ROHS Shoda

Rozměry a hmotnosti

Čistá hmotnost 12.41 g

Shoda produktu s prostředím

Stav souladu se směrnicí RoHS V souladu s výjimkou
Výjimka ze směrnice RoHS (je-li použitelné/známo) 6c
REACH SVHC Lead 7439-92-1
SCIP Oea6d931-f9e9-40a6-89d9-8d67103189d3

Technické údaje o zásuvném konektoru DPS

| | | | |
|---------------------------|-----------------------|---------------------------------------|-------------------------------|
| Počet pólů | 8 | Kódování | A-kódování |
| Typ montáže | Montáž na zadní panel | Skříně | M12 konektor samice |
| Výška instalace | 10 mm | Připojení stínění | Ne |
| Montážní závit | M12 | Jmenovité napětí | 30 V |
| Jmenovitý proud | 2 A | Rozsah teplot | -30...80 °C |
| Stupeň krytí | IP67 | Povrch kontaktu | Au (zlato) |
| Hlavní materiál krytu | CuZn, poniklované | Připojovací závit | M12 |
| Utahovací moment | M12: 0,8 Nm | Montážní závit | M 12 |
| Odpor izolace | 100 MΩ | Závažnost znečištění | 3 (2 vně utěsněného prostoru) |
| Cykly zapojování | ≥ 100 | Materiál kontaktu | Slitina |
| Aretační matice, materiál | Poniklovaný CuZn | Materiál krytu montovaného s přírubou | Poniklovaný CuZn |

Obecné informace

| | | | |
|-------------------|------------|-----------------------|-----------------------|
| Počet pólů | 8 | Hlavní materiál krytu | CuZn, poniklované |
| Připojovací závit | M12 | Materiál kontaktu | Slitina |
| Povrch kontaktu | Au (zlato) | Typ montáže | Montáž na zadní panel |
| Stupeň krytí | IP67 | Cykly zapojování | ≥ 100 |

Systémové parametry

| | | | |
|------------------|--------|----------------------|------|
| Počet pólů | 8 | Množství řady kolíků | 1 |
| Odpor izolace | 100 MΩ | Stupeň krytí | IP67 |
| Cykly zapojování | ≥ 100 | | |

Údaje o materiálu

| | | | |
|-------------------|---------|-----------------|------------|
| Materiál kontaktu | Slitina | Povrch kontaktu | Au (zlato) |
|-------------------|---------|-----------------|------------|

Důležitá poznámka

Poznámky

Klasifikace

| | | | |
|-------------|-------------|-------------|-------------|
| ETIM 8.0 | EC003568 | ETIM 9.0 | EC003568 |
| ETIM 10.0 | EC003568 | ECLASS 14.0 | 27-44-01-10 |
| ECLASS 15.0 | 27-44-01-10 | | |

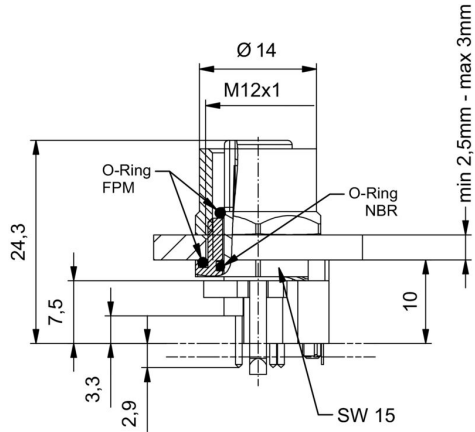
SAIE-M12B-8-H10TL

Weidmüller Interface GmbH & Co. KG
 Klingenbergstraße 26
 D-32758 Detmold
 Germany

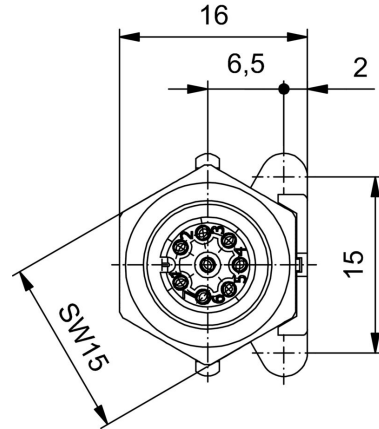
www.weidmueller.com

Drawings

Rozměrový výkres



DPS design



Přední panel

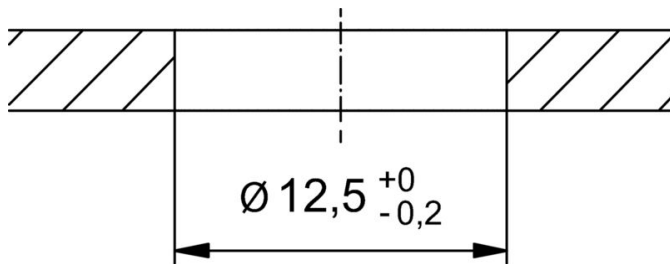


Schéma pólů

