

## SAIE-M12B-8S-F10TL

Weidmüller Interface GmbH & Co. KG

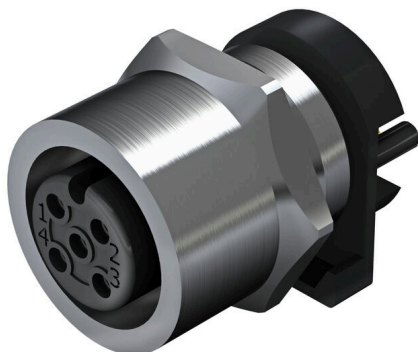
Klingenbergstraße 26

D-32758 Detmold

Germany

[www.weidmueller.com](http://www.weidmueller.com)

### Podobné ilustraci



Společnost Weidmüller je předním světovým poskytovatelem konektorů. Stěžejním produktem v této řadě jsou konektory, které společnost Weidmüller označuje jménem SAI. Při vývoji SAI produktů se technici společnosti Weidmüller vždy soustředili na dosažení racionální, cenově efektivní koncepce instalace a – spolu s hlavními uživateli – na trh dodávají velmi dobře přijímané produkty, které nastavují světové standardy ve funkčnosti a kvalitě. Nejlepším příkladem jsou nové rozvaděče M12 kódované S a T. Tyto moduly jsou charakteristické velmi vysokým proudem a napětím. Umožňuje to je použít například s třífázovými motory.

### Všeobecné objednací údaje

|                  |                                                                                      |
|------------------|--------------------------------------------------------------------------------------|
| Verze            | Vestavěné zástrčky, M12, Montážní závit: M 12, Počet pólů: 8, Délka vlákna / kabelu: |
| Číslo objednávky | <a href="#">2421790000</a>                                                           |
| Typ              | SAIE-M12B-8S-F10TL                                                                   |
| GTIN (EAN)       | 4050118430363                                                                        |
| Množství         | 10 items                                                                             |

## Technické údaje

## Osvědčení

ROHS Shoda

## Rozměry a hmotnosti

Čistá hmotnost 10,8 g

## Shoda produktu s prostředím

Stav souladu se směrnicí RoHS V souladu s výjimkou

Výjimka ze směrnice RoHS (je-li použitelné/známo) 6c

REACH SVHC Lead 7439-92-1

SCIP Oea6d931-f9e9-40a6-89d9-8d67103189d3

## Technické údaje o zásuvném konektoru DPS

|                           |                   |                                       |                               |
|---------------------------|-------------------|---------------------------------------|-------------------------------|
| Počet pólů                | 8                 | Kódování                              | A-kódování                    |
| Typ montáže               | Přední montáž     | Skříň                                 | M12 konektor samice           |
| Výška instalace           | 10 mm             | Připojení stínění                     | Ano                           |
| Montážní závit            | M12               | Jmenovité napětí                      | 30 V                          |
| Jmenovitý proud           | 2 A               | Rozsah teplot                         | -30...80 °C                   |
| Stupeň krytí              | IP67              | Povrch kontaktu                       | Au (zlato)                    |
| Hlavní materiál krytu     | CuZn, poniklované | Připojovací závit                     | M12                           |
| Utahovací moment          | M12: 0,8 Nm       | Montážní závit                        | M 12                          |
| Odpor izolace             | 100 MΩ            | Závažnost znečištění                  | 3 (2 vně utěsněného prostoru) |
| Cykly zapojování          | ≥ 100             | Materiál kontaktu                     | Slitina                       |
| Aretační matice, materiál | Poniklovaný CuZn  | Materiál krytu montovaného s přírubou | Poniklovaný CuZn              |

## Obecné informace

|                   |            |                       |                   |
|-------------------|------------|-----------------------|-------------------|
| Počet pólů        | 8          | Hlavní materiál krytu | CuZn, poniklované |
| Připojovací závit | M12        | Materiál kontaktu     | Slitina           |
| Povrch kontaktu   | Au (zlato) | Typ montáže           | Přední montáž     |
| Stupeň krytí      | IP67       | Cykly zapojování      | ≥ 100             |

## Systémové parametry

|                  |        |                      |      |
|------------------|--------|----------------------|------|
| Počet pólů       | 8      | Množství řady kolíků | 1    |
| Odpor izolace    | 100 MΩ | Stupeň krytí         | IP67 |
| Cykly zapojování | ≥ 100  |                      |      |

## Údaje o materiálu

Materiál kontaktu Slitina Povrch kontaktu Au (zlato)

## Důležitá poznámka

Poznámky

## Klasifikace

|             |             |             |             |
|-------------|-------------|-------------|-------------|
| ETIM 8.0    | EC003568    | ETIM 9.0    | EC003568    |
| ETIM 10.0   | EC003568    | ECLASS 14.0 | 27-44-01-10 |
| ECLASS 15.0 | 27-44-01-10 |             |             |

