

KOPL MCZ 1.5 1816

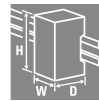
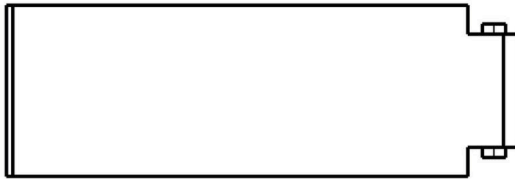
Weidmüller Interface GmbH & Co. KG

Klingenbergstraße 26

D-32758 Detmold

Germany

www.weidmueller.com



Otevřete miniaturní pouzdro ve formátu modulární svorky s pěti připojeními s tažnými pružinami. Transparentní horní kryt zavěšený v závěsech lze použít k označení a nabízí přístup k potenciometru a stavovým displejům. K propojení tří horních připojení lze použít zásuvné propojovací konektory. K dispozici je také kryt k uzavření pouzdra.

Všeobecné objednací údaje

Verze	Skříň montážní lišty, OMNIMATE Kryt - TERMINAL-BOX Transparentní, Odklopný kryt, Šířka: 5.9 mm
Číslo objednávky	2224040000
Typ	KOPL MCZ 1.5 1816
GTIN (EAN)	4008190967413
Množství	18 items

Technické údaje

Osvědčení

ROHS Shoda

Rozměry a hmotnosti

Hloubka	1.6 mm	Hloubka (v palcích)	0.063 inch
Výška	17.6 mm	Výška (v palcích)	0.6929 inch
Šířka	5.9 mm	Šířka (v palcích)	0.2323 inch
Čistá hmotnost	0.16 g		

Shoda produktu s prostředím

Stav souladu se směrnici RoHS	V souladu bez výjimky
REACH SVHC	Ne SVHC nad 0,1 wt%

Údaje o materiálu

Klasifikace hořlavosti UL 94	V-2	Izolační materiál	PC
Provedení povrchu	neošetřené	Základní materiál	Plast
Komparativní index sledování (CTI)	600 ≤ CTI		

Individualizační možnosti

Alternativní barvy Více na vyžádání

Obecné údaje

Barevný	Transparentní	Stupeň krytí	IP20 v instalovaném stavu
Barevný graf (podobné)	-		

Vlastnosti modulu

Počet pólů 5

Vlastnosti sestavy

Počet PCB, max. 1 Počet pólů 5

Klasifikace

ETIM 8.0	EC001031	ETIM 9.0	EC001031
ETIM 10.0	EC001031	ECLASS 14.0	27-19-06-03
ECLASS 15.0	27-19-06-03		

Nákresy

