

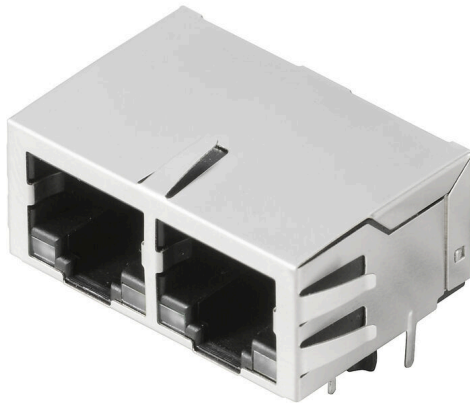
**RJ45G1 R12D 3.2E4YG/YG RL****Weidmüller Interface GmbH & Co. KG**

Klingenbergstraße 26

D-32758 Detmold

Germany

www.weidmueller.com



RJ45 zásuvky vysílače (magnetické) pro gigabitové aplikace (1000 base-T) s integrovanou kompenzací aktivně působí proti indukčním a kapacitním spojkám a šetří prostor na desce plošných spojů.

Produktová řada zahrnuje následující konstrukce:

- 90°, ležící (horizontální) a 180°, stojící (vertikální)
- blokování nahoru / blokování dolů
- Procesy pájení THT, THR nebo SMD
- Široká řada různých typů konstrukcí, včetně integrovaných kontrolky LED a stíněných kontaktů
- Přenosové rychlosti až 1 Gbit/s
- Baleno na podnosu (TY) nebo na roli (pás na cívce, RL)
- Kompatibilní s modulárním konektorem RJ45 podle ANSI / TIA-1096-A a IEC 60603
- Dielektrická pevnost  $\geq 1500$  V AC RMS (maximální hodnota 2250 V AC) podle IEEE 802.3
- Dielektrická pevnost  $\geq 1500$  V AC RMS (maximální hodnota) nebo  $\geq 1500$  V DC podle IEEE 60603
- Soulad s požadavky IEEE 802.3 (1000 Base-T, 1 Gb/s, IEEE 802.3ab nebo 100 Base-Tx, 100 Mb/s, IEEE 802.3u)Vlastnosti a výhody:
- Rozšířený teplotní rozsah  $-40$  °C až  $+85$  °C pro maximální výkon
- Vyztužená vrstva zlata ( $30\mu$ "") pro lepší ochranu proti korozi
- Montážní odstup 0,3 mm zajišťuje perfektní výsledek pájení

**Všeobecné objednací údaje**

|                  |   |
|------------------|---|
| Verze            | Data OMNIMATE – konektor transformátoru RJ45, Zásuvný konektor PCB plug in, Připojení pájelným přetavením průchozím otvorem, 90°, spodní strana, 6 tabs, Ano, Cykly zapojování: 750, Počet pólů: 8, PA 9T, 30...80 $\mu$ " Ni / $\geq 30$ $\mu$ " Au , Tape |
| Číslo objednávky | <a href="#">2036510000</a>  |
| Typ              | RJ45G1 R12D 3.2E4YG/YG RL   |
| GTIN (EAN)       | 4050118408409   |
| Množství         | 180 items   |
| Balení           | Tape  |

## RJ45G1 R12D 3.2E4YG/YG RL

Weidmüller Interface GmbH & Co. KG  
Klingenbergstraße 26  
D-32758 Detmold  
Germany

www.weidmueller.com

## Technical data

## Osvědčení

Schválení



ROHS Shoda  
UL File Number Search [Web UL](#)  
Č. osvědčení (cURus) E471884

## Rozměry a hmotnosti

|                              |             |                     |             |
|------------------------------|-------------|---------------------|-------------|
| Hloubka                      | 21.5 mm     | Hloubka (v palcích) | 0.8465 inch |
| Výška                        | 16.9 mm     | Výška (v palcích)   | 0.6654 inch |
| Nejvyšší nebo nejnižší verze | 13.6 mm     | Šířka               | 31.2 mm     |
| Šířka (v palcích)            | 1.2283 inch | Čistá hmotnost      | 7.67 g      |

## Shoda produktu s prostředím

Stav souladu se směrnicí RoHS V souladu bez výjimky  
REACH SVHC Ne SVHC nad 0,1 wt%

## Balení

|                               |           |               |                          |
|-------------------------------|-----------|---------------|--------------------------|
| Balení                        | Tape      | Délka VPE     | 360.00 mm                |
| Šířka VPE                     | 352.00 mm | Výška VPE     | 132.00 mm                |
| Průměr cívky pásky $\phi$ (A) | 330 mm    | Odpor povrchu | Rs = 109 - 1012 $\Omega$ |

## Specifikace systému

|  |                |                                  |  |
|--|----------------|----------------------------------|--|
| Počet pólů   | 8              | LED                              | Ano  |
| Pájecí kolík, délka (l)                                | 3.2 mm         | Montáž na PCB desku              | Připojení pájením<br>přetavením průchozím<br>otvorem   |
| Rozteč v palcích (P)                                   | 0.050 "        | Materiál stínění                 | Mosaz  |
| Stínění  | ano            | Boční ukončení, charakteristické | Pájená příruba   |
| Tolerance průměru otvoru pájecího oka $\pm$ 0,1 mm (D) |                | Přenosová rychlost               | 1000 Mbps  |
| Počet pájených kolíků na pól                           | 1              | Typ připojení                    | Pájené připojení                                       |
| Průměr otvoru pájecího oka (D)                         | 0.9 mm         | Skupina produktů                 | Data OMNIMATE -<br>konektor transformátoru<br>RJ45     |
| Rozteč v mm (P)  | 1.27 mm        | Stupeň krytí                     | IP20   |
| Cykly zapojování                                       | 750            | Propojení                        | 10 vodičů  |
| Výstupní tvarovka                                      | 90°            | Propustný proud                  | 20 mA  |
| Propustné napětí, max.                                 | 2.5 V          | Plocha stínění                   | poniklované  |
| Barva pravé LED  | zelená / žlutá | Stínění                          | 6 tabs   |
| Kategorie výkonu                                       | 1000 Mbps      | Proces pájení                    | Pájení přetavením,<br>Manuální pájení, Pájení<br>vlnou |
| Varianta se západkou                                   | spodní strana  | Rozměry pájecích pinů            | 0,40 x 0,30 mm, LED<br>kontakty = 0,50 x<br>0,50 mm    |
| Tolerance rozmístění pájecích pinů                     | $\pm$ 0,1 mm   | Propustné napětí, min.           | 1.8 V  |
| Barva levé LED   | zelená / žlutá |                                  |  |

## RJ45G1 R12D 3.2E4YG/YG RL

Weidmüller Interface GmbH & Co. KG  
Klingenbergstraße 26  
D-32758 Detmold  
Germany

www.weidmueller.com

## Technical data

## Elektrické vlastnosti

|   |           |   |           |
|---|-----------|---|-----------|
| Dielektrická pevnost, kontakt / stínění | 1500 V DC | Dielektrická pevnost, kontakt / kontakt | 1000 V DC |
| Odpor izolace                           | ≥ 500 MΩ  | Jmenovité napětí                        | 125 V     |
| Jmenovitý proud                         | 1,5 A     |   |           |

## Standardy

|                     |             |
|---------------------|-------------|
| Standardní konektor | IEC 60603-7 |
|---------------------|-------------|

## Údaje o materiálu

|                                    |                 |                                     |                            |
|------------------------------------|-----------------|-------------------------------------|----------------------------|
| Izolační materiál                  | PA 9T           | Barevný                             | černá                      |
| Barevný graf (podobné)             | RAL 9011        | Skupina izolačního materiálu        | II                         |
| Komparativní index sledování (CTI) | ≥ 500           | Odpor izolace                       | ≥ 500 MΩ                   |
| Moisture Level (MSL)               | 1               | Klasifikace hořlavosti UL 94        | V-0                        |
| Contact base material              | Fosforový bronz | Materiál kontaktu                   | Slitina                    |
| Povrch kontaktu                    | Pozlacený nikl  | Struktura vrstev kontaktu konektoru | 30...80 μ" Ni / ≥ 30 μ" Au |
| Skladovací teplota, min.           | -40 °C          | Skladovací teplota, max.            | 85 °C                      |
| Provozní teplota, min.             | -40 °C          | Provozní teplota, max.              | 85 °C                      |

## Důležitá poznámka

Poznámky

## Klasifikace

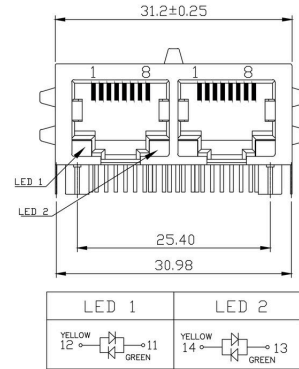
|             |             |             |             |
|-------------|-------------|-------------|-------------|
| ETIM 8.0    | EC002637    | ETIM 9.0    | EC002637    |
| ETIM 10.0   | EC002637    | ECLASS 14.0 | 27-46-02-01 |
| ECLASS 15.0 | 27-46-02-01 |             |             |

RJ45G1 R12D 3.2E4YG/YG RL

Weidmüller Interface GmbH & Co. KG  
 Klingenbergstraße 26  
 D-32758 Detmold  
 Germany

Drawings

www.weidmueller.com



DPS design

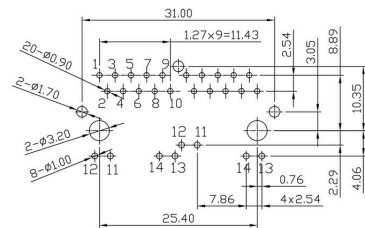
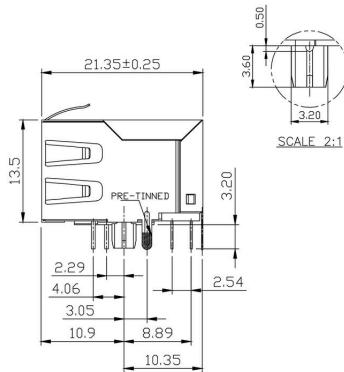
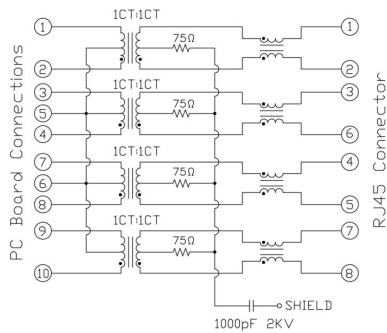


Schéma připojení



RJ45G1 R12D 3.2E4YG/YG RL

Weidmüller Interface GmbH & Co. KG  
 Klingenbergstraße 26  
 D-32758 Detmold  
 Germany

Drawings

www.weidmueller.com

Schéma

| Code | Description          | Value | Notes  |
|------|----------------------|-------|--|
| RJ45 | Performance Category | G1    | 10/100 Mbit with POE                           |
| G1   | Performance Category | R     | Through Hole Technology - THR                  |
| R    | Assembly on PCB      | 1     | 1 Port   |
| 1    | Number of Ports      | U     | Horizontal (90°, side entry), latch up         |
| 1    | Number of Ports      | D     | Horizontal (90°, side entry), latch down       |
| 1    | Number of Ports      | V     | Vertical (180°, top entry)                     |
| 1    | Number of Ports      | Y     | Diagonal (45°), latch up                       |
| 1    | Number of Ports      | 3.2   | 3.2 mm   |
| 1    | Number of Ports      | 1.6   | 1.6 mm   |
| 1    | Number of Ports      | D     | SMD  |
| 1    | Number of Ports      | E     | E = with EMI tabs                              |
| 1    | Number of Ports      | N     | N = without EMI tabs                           |
| 1    | Number of Ports      | 4     | 1 = 3µ", 2 = 6µ", 3 = 15µ", 4 = 30µ", 5 = 50µ" |
| 1    | Number of Ports      | Y/G   | Yellow/Green                                   |
| 1    | Number of Ports      | G/Y   | Green/Yellow (standard)                        |
| 1    | Number of Ports      | GY/GY | Green-Yellow/Green-Yellow                      |
| 1    | Number of Ports      | O/G   | Orange/Green                                   |
| 1    | Number of Ports      | R/O   | Red/Orange                                     |
| 1    | Number of Ports      | ...   | (further combinations possible)                |
| 1    | Number of Ports      | N     | without LED                                    |
| 1    | Number of Ports      | TY    | Tray in box (manual assembly)                  |
| 1    | Number of Ports      | RL    | Tape on Reel (automated assembly)              |

Kódy typů

## RJ45G1 R12D 3.2E4YG/YG RL

Weidmüller Interface GmbH & Co. KG  
Klingenbergstraße 26  
D-32758 Detmold  
Germany

www.weidmueller.com

## Counterpart

## RJ45 crimp

RJ45 krimpovací zásuvný konektor podle IEC 60603-7-51 pro vodiče s vnějším obvodem do 1,05 mm



## Všeobecné objednávací údaje

|            |                            |   |
|------------|----------------------------|---|
| Typ        | IE-P                       | Verze   |
| Číslo      | <a href="#">8813100000</a> | Zástrčka RJ45, bez ochrany proti zaplétení; 5,5 - 7,1 mm, Cat.6A / Class EA (ISO/IEC 11801 2010), IP20                |
| objednávky |                            |   |
| GTIN (EAN) | 4032248512850              |   |
| Množství   | 100 ST                     |   |
| Typ        | IE-P63                     | Verze   |
| Číslo      | <a href="#">8813110000</a> | Zástrčka RJ45, s ochranou proti zaplétení; 5,5 - 6,2 mm, Cat.6A / Class EA (ISO/IEC 11801 2010), IP20                 |
| objednávky |                            |   |
| GTIN (EAN) | 4032248512867              |   |
| Množství   | 10 ST                      |   |
| Typ        | IE-P70                     | Verze   |
| Číslo      | <a href="#">8813120000</a> | Zástrčka RJ45, s ochranou proti zaplétení; 6,2 - 7,1 mm, Cat.6A / Class EA (ISO/IEC 11801 2010), IP20                 |
| objednávky |                            |   |
| GTIN (EAN) | 4032248512874              |   |
| Množství   | 10 ST                      |   |
| Typ        | IE-PM-RJ45-TH              | Verze   |
| Číslo      | <a href="#">1963580000</a> | Nalisovaná zástrčka RJ45, Zástrčka bez objímky na ochranu proti ohýbání, Cat.6A / Class EA (ISO/IEC 11801 2010)       |
| objednávky |                            |   |
| GTIN (EAN) | 4032248645688              |   |
| Množství   | 100 ST                     |   |
| Typ        | IE-PS-RJ45-TH-BK           | Verze   |
| Číslo      | <a href="#">1963590000</a> | Nalisovaná zástrčka RJ45, Zástrčka s černou objímkou na ochranu proti ohýbání, Cat.6A / Class EA (ISO/IEC 11801 2010) |
| objednávky |                            |   |
| GTIN (EAN) | 4032248645695              |   |
| Množství   | 10 ST                      |   |
| Typ        | IE-PS-RJ45-TH-BK-P         | Verze   |
| Číslo      | <a href="#">2584980000</a> | Nalisovaná zástrčka RJ45, s ochranou proti zaplétení; 6,5 - 7,5 mm, Kat.5 (ISO/IEC 11801)                             |
| objednávky |                            |   |
| GTIN (EAN) | 4050118593556              |   |
| Množství   | 10 ST                      |   |

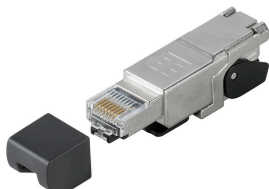
## RJ45G1 R12D 3.2E4YG/YG RL

Weidmüller Interface GmbH & Co. KG  
Klingenbergstraße 26  
D-32758 Detmold  
Germany

www.weidmueller.com

## Counterpart

## přímý

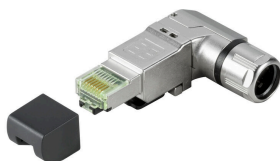


Zásuvný konektor RJ45 (bez potřeby nářadí) podle IEC 60603-7-51.

## Všeobecné objednací údaje

|                     |                            |   |
|---------------------|----------------------------|---|
| Typ                 | IE-PS-RJ45-FH-180-A-1.1    | Verze   |
| Číslo<br>objednávky | <a href="#">1992850000</a> | Zástrčka RJ45 s propichovacími kontakty, rovný, Cat.6A / Class EA<br>(ISO/IEC 11801 2010), EIA/TIA T568 A |
| GTIN (EAN)          | 4050118378115              |   |
| Množství            | 1 ST                       |   |
| Typ                 | IE-PS-RJ45-FH-180-A-1.6    | Verze   |
| Číslo<br>objednávky | <a href="#">1992820000</a> | Zástrčka RJ45 s propichovacími kontakty, rovný, Cat.6A / Class EA<br>(ISO/IEC 11801 2010), EIA/TIA T568 A |
| GTIN (EAN)          | 4050118377897              |   |
| Množství            | 1 ST                       |   |
| Typ                 | IE-PS-RJ45-FH-180-B-1.1    | Verze   |
| Číslo<br>objednávky | <a href="#">1992860000</a> | Zástrčka RJ45 s propichovacími kontakty, rovný, Cat.6A / Class EA<br>(ISO/IEC 11801 2010), EIA/TIA T568 B |
| GTIN (EAN)          | 4050118378108              |   |
| Množství            | 1 ST                       |   |
| Typ                 | IE-PS-RJ45-FH-180-B-1.6    | Verze   |
| Číslo<br>objednávky | <a href="#">1992830000</a> | Zástrčka RJ45 s propichovacími kontakty, rovný, Cat.6A / Class EA<br>(ISO/IEC 11801 2010), EIA/TIA T568 B |
| GTIN (EAN)          | 4050118377972              |   |
| Množství            | 1 ST                       |   |
| Typ                 | IE-PS-RJ45-FH-180-P-1.6    | Verze   |
| Číslo<br>objednávky | <a href="#">1992840000</a> | Zástrčka RJ45 s propichovacími kontakty, rovný, Kat.5 (ISO/IEC<br>11801), PROFINET                        |
| GTIN (EAN)          | 4050118378023              |   |
| Množství            | 1 ST                       |   |

## zahnutý s kabelovou průchodkou



Zásuvný konektor RJ45 (bez potřeby nářadí) podle IEC 60603-7-51.

## RJ45G1 R12D 3.2E4YG/YG RL

Weidmüller Interface GmbH & Co. KG  
Klingenbergstraße 26  
D-32758 Detmold  
Germany

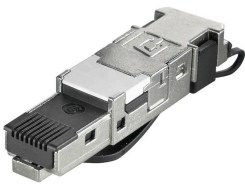
www.weidmueller.com

## Counterpart

## Všeobecné objednávací údaje

|            |                            |   |
|------------|----------------------------|---|
| Typ        | IE-PS-RJ45-FH-90-A-1.1     | Verze   |
| Číslo      | <a href="#">1518080000</a> | Zástrčka RJ45 s propichovacími kontakty, 90°, 4x90°, Cat.6A / Class EA (ISO/IEC 11801 2010), EIA/TIA T568 A |
| objednávky |                            |   |
| GTIN (EAN) | 4050118324969              |   |
| Množství   | 1 ST                       |   |
| Typ        | IE-PS-RJ45-FH-90-A-1.6     | Verze   |
| Číslo      | <a href="#">1992870000</a> | Zástrčka RJ45 s propichovacími kontakty, 90°, 4x90°, Cat.6A / Class EA (ISO/IEC 11801 2010), EIA/TIA T568 A |
| objednávky |                            |   |
| GTIN (EAN) | 4050118378054              |   |
| Množství   | 1 ST                       |   |
| Typ        | IE-PS-RJ45-FH-90-B-1.1     | Verze   |
| Číslo      | <a href="#">1518090000</a> | Zástrčka RJ45 s propichovacími kontakty, 90°, 4x90°, Cat.6A / Class EA (ISO/IEC 11801 2010), EIA/TIA T568 B |
| objednávky |                            |   |
| GTIN (EAN) | 4050118325300              |   |
| Množství   | 1 ST                       |   |
| Typ        | IE-PS-RJ45-FH-90-B-1.6     | Verze   |
| Číslo      | <a href="#">1992890000</a> | Zástrčka RJ45 s propichovacími kontakty, 90°, 4x90°, Cat.6A / Class EA (ISO/IEC 11801 2010), EIA/TIA T568 B |
| objednávky |                            |   |
| GTIN (EAN) | 4050118378122              |   |
| Množství   | 1 ST                       |   |
| Typ        | IE-PS-RJ45-FH-90-P-1.6     | Verze   |
| Číslo      | <a href="#">1518100000</a> | Zástrčka RJ45 s propichovacími kontakty, 90°, 4x90°, Kat.5 (ISO/IEC 11801), PROFINET                        |
| objednávky |                            |   |
| GTIN (EAN) | 4050118325232              |   |
| Množství   | 1 ST                       |   |

## RJ45 bez potřeby nářadí



RJ45 zásuvný konektor (bez potřeby nástrojů) podle IEC 60603-7-51 pro vodiče s vnějším obvodem do 1,6 mm

## Všeobecné objednávací údaje

|            |                            |   |
|------------|----------------------------|---|
| Typ        | IE-PS-RJ45-FH-BK           | Verze   |
| Číslo      | <a href="#">1963600000</a> | Zástrčka RJ45 IDC, Cat.6A / Class EA (ISO/IEC 11801 2010), 8jádrový, 4jádrový, EIA/TIA T568 A, EIA/TIA T568 B, PROFINET |
| objednávky |                            |   |
| GTIN (EAN) | 4032248645725              |   |
| Množství   | 10 ST                      |   |
| Typ        | IE-PS-RJ45-FH-BK-A         | Verze   |
| Číslo      | <a href="#">1132040000</a> | Zástrčka RJ45 IDC, Cat.6A / Class EA (ISO/IEC 11801 2010), 8jádrový, EIA/TIA T568 A                                     |
| objednávky |                            |   |
| GTIN (EAN) | 4032248912155              |   |
| Množství   | 10 ST                      |   |

**RJ45G1 R12D 3.2E4YG/YG RL**

**Weidmüller Interface GmbH & Co. KG**  
Klingenbergstraße 26  
D-32758 Detmold  
Germany

[www.weidmueller.com](http://www.weidmueller.com)

**Counterpart**

|            |                            |  |
|------------|----------------------------|--|
| Typ        | IE-PS-RJ45-FH-BK-B         | Verze  |
| Číslo      | <a href="#">1132050000</a> | Zástrčka RJ45 IDC, Cat.6A / Class EA (ISO/IEC 11801 2010),   |
| objednávky |                            | 8jádrový, EIA/TIA T568 B                                     |
| GTIN (EAN) | 4032248912148              |  |
| Množství   | 10 ST                      |  |
| Typ        | IE-PS-RJ45-FH-BK-P         | Verze  |
| Číslo      | <a href="#">1132060000</a> | Zástrčka RJ45 IDC, Kat.5 (ISO/IEC 11801), 4jádrový, PROFINET |
| objednávky |                            |  |
| GTIN (EAN) | 4032248912162              |  |
| Množství   | 10 ST                      |  |