

### ELS

ELS štítky jsou speciální a nelepící vkládací štítky pro kabelové značky WKM nebo pro skupinové držáky štítků. Matný, tenký polyester odolný proti roztržení nabízí velmi kvalitní značení a skvělou čitelnost. V kombinaci s voděodolnými pouzdry WKM toto řešení nabízí velmi trvanlivé označení kabelů i v agresivním prostředí.

### Všeobecné objednací údaje

Verze	ELS, Vkládací značky, 7 - 115 mm, 40 x 16 mm, Žlutá
Číslo objednávky	<a href="#">2005260000</a>
Typ	ELS 16/40 MM GE
GTIN (EAN)	4050118389975
Množství	2000 items

## Technické údaje

## Osvědčení

ROHS	Shoda
------	-------

## Rozměry a hmotnosti

Hloubka	0.14 mm	Hloubka (v palcích)	0.0055 inch
Výška	40 mm	Výška (v palcích)	1.5748 inch
Šířka	16 mm	Šířka (v palcích)	0.6299 inch
Čistá hmotnost	0.17 g		

## Teploty

Rozsah provozní teploty	-40...150 °C
-------------------------	--------------

## Shoda produktu s prostředím

Stav souladu se směrnicí RoHS	V souladu bez výjimky
REACH SVHC	Ne SVHC nad 0,1 wt%

## Obecné údaje

Typ tisku	prázdný	Verze	bez obsahu halogenů
Šířka	16 mm	Klasifikace hořlavosti UL 94	HB
Rozsah provozní teploty, max.	150 °C	Rozsah provozní teploty, min.	-40 °C
Barevný	Žlutá	Halogen	Ne
Základní materiál	Polyester	Tištěné znaky	bez
kompatibilní tiskárna	<a href="#">THM MULTIMARK</a> , <a href="#">THM MULTIMARK PLUS</a>	Rozsah provozní teploty	-40...150 °C
Počet na roli	2000		

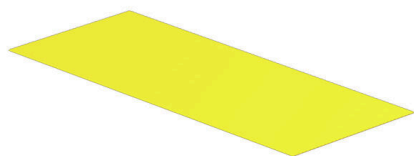
## Označení vodičů a kabelů

Halogen	Ne	Průřez vodiče, max.	150 mm <sup>2</sup>
Vnější prům. vodiče, max.	115 mm	Vnější prům. vodiče, min.	7 mm
Vnější prům. vodiče	7 - 115 mm	Průřez připojeného vodiče	150 mm <sup>2</sup>

## Klasifikace

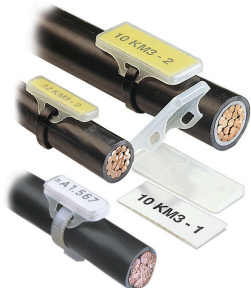
ETIM 8.0	EC001530	ETIM 9.0	EC001530
ETIM 10.0	EC001530	ECLASS 14.0	27-28-11-02
ECLASS 15.0	27-28-11-02		

**Nákresy**



## Příslušenství

### WKM pro vkládací štítky



Bezhalogenová, transparentní kapsa WKM nabízí vynikající ochranu před vlivy prostředí. Díky pevnému připevnění vázacími pásky je vhodné pro téměř všechny průřezy.

Předtisknuté štítky se jednoduše vloží do držáku WKM a zajistí přichytkou. Kabelové značky WKM jsou tím pravým řešením pro maximální efektivitu při značení v terénu.

Výhody při použití kabelových značek WKM

- Papírové a polyesterové štítky lze potisknout jednotlivě na běžných kancelářských tiskárnách
- Robustní design v kombinaci s štítky MultiCard ELS zaručuje maximální ochranu před vlivy prostředí

### Všeobecné objednací údaje

Typ	WKM 18/43	Verze	
Číslo	<a href="#">1610700000</a>	WKM, Označení vodičů a kabelů, 7 - 115 mm, 43 x 18 mm, Štítky na	
objednávky		vodiče a kabely, Transparentní	
GTIN (EAN)	4008190204488		
Množství	50 ST		

### Inkoustové pásky

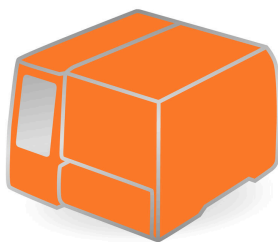


Tyto tiskárny mají vynikající výsledky tisku díky technice tepelného přenosu. Různé materiály a uživatelsky přívětivý systém tisku pro Windows optimalizuje práci se značením.

### Všeobecné objednací údaje

Typ	RIBBON MM 110/360 SW	Verze	
Číslo	<a href="#">2005070000</a>	Ink ribbon	
objednávky			
GTIN (EAN)	4050118390049		
Množství	1 ST		

### THM MULTIMARK



Tyto tiskárny mají vynikající výsledky tisku díky technice tepelného přenosu. Různé materiály a uživatelsky přívětivý systém tisku pro Windows optimalizuje práci se značením.

## ELS 16/40 MM GE

**Weidmüller Interface GmbH & Co. KG**  
Klingenbergstraße 26  
D-32758 Detmold  
Germany

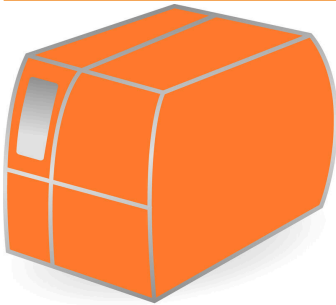
[www.weidmueller.com](http://www.weidmueller.com)

## Příslušenství

### Všeobecné objednací údaje

Typ	MULTIMARK ROLLER 115	Verze
Číslo objednávky	<a href="#">1357420000</a>	
GTIN (EAN)	4050118160314	
Množství	1 ST	

### THM MULTIMARK PLUS



Tyto tiskárny mají vynikající výsledky tisku díky technice tepelného přenosu. Různé materiály a uživatelsky přívětivý systém tisku pro Windows optimalizuje práci se značením.

### Všeobecné objednací údaje

Typ	MULTIMARK PLUS ROLLER 1...	Verze
Číslo objednávky	<a href="#">2672590000</a>	
GTIN (EAN)	4050118708097	
Množství	1 ST	