

## IE-FC-DFM-KNOB

**Weidmüller Interface GmbH & Co. KG**

Klingenbergstraße 26

D-32758 Detmold

Germany

[www.weidmueller.com](http://www.weidmueller.com)



FrontCom® Vario integruje různé funkce v jednom jediném rámu. Tento systém se snadno instaluje a můžete si vybrat z široké řady datových, signálových a napájecích modulů. FrontCom® Vario je extrémně kompaktní a nabízí řadu jedinečných produktových vlastností, které zajistí, že vaše plánování projektu a pracovní aktivity budou bezpečné, rychlé a nadčasové. Navíc má systém FrontCom® Vario atraktivní konstrukci krytu, která nabízí tu nejvyšší odolnost proti otřesům a plně splňuje požadavky stupně krytí IP 65.

### Všeobecné objednací údaje

Verze	FrontCom, Dvojitý rám, Kovový kryt, Zajištění ovládacího knoflíku
Číslo objednávky	<a href="#">2003170000</a>
Typ	IE-FC-DFM-KNOB
GTIN (EAN)	4050118387032
Množství	1 items

## Technické údaje

## Osvědčení

Schválení



ROHS	Shoda
UL File Number Search	<a href="#">Web UL</a>
Č. osvědčení (cURus)	E223801

## Rozměry a hmotnosti

Hloubka	27.5 mm	Hloubka (v palcích)	1.0827 inch
Výška	134 mm	Výška (v palcích)	5.2756 inch
Šířka	132 mm	Šířka (v palcích)	5.1968 inch
Tloušťka stěny, min.	1 mm	Tloušťka stěny, max.	5 mm
Čistá hmotnost	824.97 g		

## Teploty

Skladovací teplota	Provozní teplota	-40 °C...70 °C
Teplota instalace		

## Shoda produktu s prostředím

Stav souladu se směrnicí RoHS	V souladu bez výjimky
REACH SVHC	Ne SVHC nad 0,1 wt%

## Obecné údaje

Typ produktu	Dvojitý rám, Kovový kryt, Zajištění ovládacího knoflíku	Stupeň krytí	IP 65, v zavřeném stavu
Stupeň krytí (UL)	Type 12	Materiál rámu	Tlakově litý zinek
Materiál krytu	Tlakově litý zinek, práškově lakováno		

## Obecné standardy

Č. osvědčení (cURus)	E223801	Č. osvědčení (CSA)	2000039-80039714
----------------------	---------	--------------------	------------------

## Klasifikace

ETIM 8.0	EC001031	ETIM 9.0	EC001031
ETIM 10.0	EC001031	ECLASS 14.0	27-18-28-92
ECLASS 15.0	27-18-28-92		

**Nákresy**

**Rozměrový výkres**



Jednotka: mm

**Výřez instalace**



Jednotka: mm

**Rozměrový výkres**



Jednotka: palce

**Výřez instalace**



Jednotka: palce

## Příslušenství

## stíněné



FrontCom® Vario integruje různé funkce v jednom jediném rámu. Tento systém se snadno instaluje a můžete si vybrat z široké řady datových, signálových a napájecích modulů. FrontCom® Vario je extrémně kompaktní a nabízí řadu jedinečných produktových vlastností, které zajistí, že vaše plánování projektu a pracovní aktivity budou bezpečné, rychlé a nadčasové. Navíc má systém FrontCom® Vario atraktivní konstrukci krytu, která nabízí tu nejvyšší odolnost proti otřesům a plně splňuje požadavky stupně krytí IP 65.

## Všeobecné objednací údaje

Typ	IE-FC-DSP-CI/3A/2ST/1D9	Verze
Číslo	<a href="#">2004810000</a>	FrontCom, Vkládací deska, stíněné
objednávky		
GTIN (EAN)	4050118389289	
Množství	1 ST	
Typ	IE-FC-DSP-PWB/2ST/FILS	Verze
Číslo	<a href="#">2067080000</a>	FrontCom, Vkládací deska, stíněné
objednávky		
GTIN (EAN)	4050118415612	
Množství	1 ST	

## nestíněné



FrontCom® Vario integruje různé funkce v jednom jediném rámu. Tento systém se snadno instaluje a můžete si vybrat z široké řady datových, signálových a napájecích modulů. FrontCom® Vario je extrémně kompaktní a nabízí řadu jedinečných produktových vlastností, které zajistí, že vaše plánování projektu a pracovní aktivity budou bezpečné, rychlé a nadčasové. Navíc má systém FrontCom® Vario atraktivní konstrukci krytu, která nabízí tu nejvyšší odolnost proti otřesům a plně splňuje požadavky stupně krytí IP 65.

## Všeobecné objednací údaje

Typ	IE-FC-DIP-BP	Verze
Číslo	<a href="#">2004890000</a>	FrontCom, Vkládací deska, nestíněné
objednávky		
GTIN (EAN)	4050118389296	
Množství	1 ST	

### Příslušenství pro FrontCom Vario



#### Všeobecné objednací údaje

Typ	IE-FC-DF-IPH	Verze	
Číslo objednávky	<a href="#">2003340000</a>	FrontCom, Pásek (na instalaci jednotlivých panelů)	
GTIN (EAN)	4050118387094		
Množství	1 ST		

#### nestíněné



FrontCom® Vario integruje různé funkce v jednom jediném rámu. Tento systém se snadno instaluje a můžete si vybrat z široké řady datových, signálových a napájecích modulů. FrontCom® Vario je extrémně kompaktní a nabízí řadu jedinečných produktových vlastností, které zajistí, že vaše plánování projektu a pracovní aktivity budou bezpečné, rychlé a nadčasové. Navíc má systém FrontCom® Vario atraktivní konstrukci krytu, která nabízí tu nejvyšší odolnost proti otřesům a plně splňuje požadavky stupně krytí IP 65.

#### Všeobecné objednací údaje

Typ	IE-FC-IP-BP	Verze	
Číslo objednávky	<a href="#">1450710000</a>	FrontCom, Vkládací deska, nestíněné	
GTIN (EAN)	4050118255287		
Množství	1 ST		

#### stíněné



FrontCom® Vario integruje různé funkce v jednom jediném rámu. Tento systém se snadno instaluje a můžete si vybrat z široké řady datových, signálových a napájecích modulů. FrontCom® Vario je extrémně kompaktní a nabízí řadu jedinečných produktových vlastností, které zajistí, že vaše plánování projektu a pracovní aktivity budou bezpečné, rychlé a nadčasové. Navíc má systém FrontCom® Vario atraktivní konstrukci krytu, která nabízí tu nejvyšší odolnost proti otřesům a plně splňuje požadavky stupně krytí IP 65.

## IE-FC-DFM-KNOB

**Weidmüller Interface GmbH & Co. KG**  
 Klingenbergstraße 26  
 D-32758 Detmold  
 Germany

www.weidmueller.com

## Příslušenství

### Všeobecné objednací údaje

Typ	IE-FC-SP-PWB/2ST	Verze
Číslo	<a href="#">1450550000</a>	FrontCom, Vkládací deska, stíněné
objednávky		
GTIN (EAN)	4050118255256	
Množství	1 ST	
Typ	IE-FC-SP-2ST/2D9	Verze
Číslo	<a href="#">1450590000</a>	FrontCom, Vkládací deska, stíněné
objednávky		
GTIN (EAN)	4050118255263	
Množství	1 ST	
Typ	IE-FC-SP-PWU/2ST	Verze
Číslo	<a href="#">1450620000</a>	FrontCom, Vkládací deska, stíněné
objednávky		
GTIN (EAN)	4050118255270	
Množství	1 ST	

### Příslušenství pro FrontCom Vario



### Všeobecné objednací údaje

Typ	IE-FC-PWPC	Verze
Číslo	<a href="#">1450820000</a>	FrontCom, Dotyková ochrana, Jednotlivý rám
objednávky		
GTIN (EAN)	4050118255584	
Množství	1 ST	

### Elektrické zásuvky



FrontCom® Vario integruje různé funkce v jednom jediném rámu. Tento systém se snadno instaluje a můžete si vybrat z široké řady datových, signálových a napájecích modulů. FrontCom® Vario je extrémně kompaktní a nabízí řadu jedinečných produktových vlastností, které zajistí, že vaše plánování projektu a pracovní aktivity budou bezpečné, rychlé a nadčasové. Navíc má systém FrontCom® Vario atraktivní konstrukci krytu, která nabízí tu nejvyšší odolnost proti otřesům a plně splňuje požadavky stupně krytí IP 65.

## IE-FC-DFM-KNOB

**Weidmüller Interface GmbH & Co. KG**  
 Klingenbergstraße 26  
 D-32758 Detmold  
 Germany

www.weidmueller.com

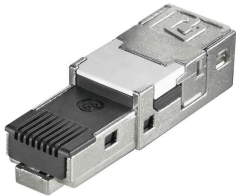
## Příslušenství

### Všeobecné objednací údaje

Typ	IE-FCI-PWB-DE	Verze
Číslo	<a href="#">1450730000</a>	FrontCom, Vložka Power velká, Typ F, Samice, DE
objednávky		
GTIN (EAN)	4050118255546	
Množství	1 ST	
Typ	IE-FCI-PWB-CN	Verze
Číslo	<a href="#">1450790000</a>	FrontCom, Vložka Power velká, Typ I, Samice, CN
objednávky		
GTIN (EAN)	4050118255386	
Množství	1 ST	
Typ	IE-FCI-PWS-US	Verze
Číslo	<a href="#">1450800000</a>	FrontCom, Vložka Power US, Typ B, Patice, US
objednávky		
GTIN (EAN)	4050118255638	
Množství	1 ST	

### RJ45

RJ45 vložky pro zásuvné konektory ver. 1 / 4 / 5 / 14, HDC a rozvodné skříně IE-OM...; IE-OP...; IE-CC...



### Všeobecné objednací údaje

Typ	IE-BI-RJ45-FJ-P	Verze
Číslo	<a href="#">1963830000</a>	Zásuvka RJ45, Konektor pro základnu, PROFINET
objednávky		
GTIN (EAN)	4032248646159	
Množství	10 ST	
Typ	IE-BI-RJ45-C	Verze
Číslo	<a href="#">1962840000</a>	Zásuvka RJ45, Vložky upínací hlavy - spojka
objednávky		
GTIN (EAN)	4032248645046	
Množství	10 ST	

### USB

Vložky USB pro FrontCom ®



## IE-FC-DFM-KNOB

**Weidmüller Interface GmbH & Co. KG**  
Klingenbergstraße 26  
D-32758 Detmold  
Germany

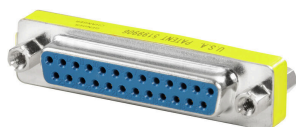
www.weidmueller.com

## Příslušenství

### Všeobecné objednací údaje

Typ	IE-BI-USB-3.0-A	Verze
Číslo	<a href="#">1487920000</a>	USB vložka, Přírubová vložka, typ A
objednávky		
GTIN (EAN)	4050118298208	
Množství	1 ST	

### Signal - D-SUB



FrontCom® Vario integruje různé funkce v jednom jediném rámu. Tento systém se snadno instaluje a můžete si vybrat z široké řady datových, signálových a napájecích modulů. FrontCom® Vario je extrémně kompaktní a nabízí řadu jedinečných produktových vlastností, které zajistí, že vaše plánování projektu a pracovní aktivity budou bezpečné, rychlé a nadčasové. Navíc má systém FrontCom® Vario atraktivní konstrukci krytu, která nabízí tu nejvyšší odolnost proti otřesům a plně splňuje požadavky stupně krytí IP 65.

### Všeobecné objednací údaje

Typ	IE-FCI-D9-FF	Verze
Číslo	<a href="#">1450840000</a>	FrontCom, Vložka, signál, D-Sub, 9 pólů, Konektor samice / samice
objednávky		
GTIN (EAN)	4050118255737	
Množství	1 ST	

### Signal - VGA, HDMI, DP



FrontCom® Vario integruje různé funkce v jednom jediném rámu. Tento systém se snadno instaluje a můžete si vybrat z široké řady datových, signálových a napájecích modulů. FrontCom® Vario je extrémně kompaktní a nabízí řadu jedinečných produktových vlastností, které zajistí, že vaše plánování projektu a pracovní aktivity budou bezpečné, rychlé a nadčasové. Navíc má systém FrontCom® Vario atraktivní konstrukci krytu, která nabízí tu nejvyšší odolnost proti otřesům a plně splňuje požadavky stupně krytí IP 65.

### Všeobecné objednací údaje

Typ	IE-FCI-HDMI-FF	Verze
Číslo	<a href="#">2003390000</a>	FrontCom, HDMI spojka, Signální vložka HDMI, Konektor samice / samice
objednávky		
GTIN (EAN)	4050118387414	
Množství	1 ST	

## Příslušenství

### Čisté, lepicí zadní strana



SM je štítek MultiCard pro značení řídicích a signálních zařízení. Štítky jsou připevněny do držáků nebo přilepeny pomocí samolepicí fólie. Přizpůsobené značky lze vytvořit pomocí značících systémů PrintJet CONNECT nebo Plotter.

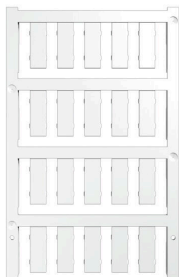
- Uživatelé mohou rychle tisknout štítky podle svých potřeb
- Není třeba mít na skladě drahé standardní štítky
- Vysoce odolný a kvalitní tisk při použití PrintJet jako náhrady za rytí
- Pro extrémní nároky doporučujeme ochrannou fólii ETO SM.
- Držáky mohou být použity pro tlačítka o průměru 22 mm nebo 30 mm od společností Siemens, ABB, Moeller a Télémécanique

Pro vlastní potisk: Prosíme zašlete nám soubor pro náš software na značení M-Print PRO nebo M-Print PRO Online (bez instalace) s vašimi požadavky na značení.

### Všeobecné objednací údaje

Typ	SM 27/18 K MC NE WS	Verze
Číslo	<a href="#">1707270000</a>	SwitchMark, Značky na přístroje, 18 x 27 mm, Bílá
objednávky		
GTIN (EAN)	4008190925116	
Množství	80 ST	
Typ	SM 27/18 K MC NE SI	Verze
Číslo	<a href="#">1713760000</a>	SwitchMark, Značky na přístroje, 18 x 27 mm, Stříbrná
objednávky		
GTIN (EAN)	4008190331177	
Množství	80 ST	
Typ	SM 27/18 K MC NE GR	Verze
Číslo	<a href="#">1073340000</a>	SwitchMark, Značky na přístroje, 18 x 27 mm, Šedá
objednávky		
GTIN (EAN)	4032248831425	
Množství	80 ST	

### Prázdné



ESG je vyzkoušený štítek ve formátu MultiCard pro řadu rozšířených elektrických zařízení. Výsledkem je vysoce kvalitní kontrastní označení zařízení.

K dispozici jsou různé typy pro zařízení od výrobců, jako jsou Siemens, ABB, Beckhoff atd.

Stručný přehled výhod:

- Štítky pro všestranné využití - samolepicí nebo připevňovací štítky, v závislosti na typu
  - Pro sekvenční zařízení, např. ochranné kabelové jističe, dodáváme ESG štítky pro připnutí k liště na značky
  - Individuální kvalita laserového tisku podle specifikací
- Pro vlastní potisk: Prosíme zašlete nám soubor pro náš software na značení M-Print PRO nebo M-Print PRO Online (bez instalace) s vašimi požadavky na značení.

**Příslušenství****Všeobecné objednávací údaje**

Typ	ESG 7/20 SIRIUS MC NE WS	Verze	
Číslo	<a href="#">1736181044</a>	ESG, Značky na přístroje x 20 mm, PA 66, Barevný: Bílá, lze zapojit	
objednávky			
GTIN (EAN)	4008190985950		
Množství	200 ST		

**Křížový šroubovák, Pozidriv**

Křížový šroubovák, Pozidriv, SDK PZ DIN 5262, ISO 8764/2-PZ, výstup podle ISO 8764/1-PZ, hrot ChromTop, rukojeť SoftFinish

**Všeobecné objednávací údaje**

Typ	SDK PZ1	Verze	
Číslo	<a href="#">9008530000</a>	Šroubovák, Šroubovák	
objednávky			
GTIN (EAN)	4032248056521		
Množství	1 ST		

**Plochý šroubovák**

Plochý šroubovák s kulatou hlavicí SD DIN 5265, ISO 2380/2, výstup podle DIN 5264, ISO 2380/1. hrot ChromTop, rukojeť SoftFinish

**Všeobecné objednávací údaje**

Typ	SDS 0.4X2.5X75	Verze	
Číslo	<a href="#">9009030000</a>	Šroubovák, Šroubovák	
objednávky			
GTIN (EAN)	4032248266944		
Množství	1 ST		