

## PRO DCDC 240W 24V 10A

**Weidmüller Interface GmbH & Co. KG**  
 Klingenbergstraße 26  
 D-32758 Detmold  
 Germany

www.weidmueller.com



Měnič DC/DC kompenzuje kolísání napětí, k němuž dochází například u neregulovaných napájecích zdrojů nebo dlouhých kabelů. Díky galvanickému oddělení a třídě ochrany III pro neuzemněné systémy je měnič DC/DC obzvláště vhodný pro použití v nezávislých napájecích systémech. Prostorově úsporný modul dokáže optimálně převádět úrovně napětí, nabízí nadprůměrný výkon, rozsáhlé bezpečnostní funkce a vysokou účinnost až 95 %.

### Všeobecné objednací údaje

Verze	DC/DC converter
Číslo objednávky	<a href="#">2001810000</a>
Typ	PRO DCDC 240W 24V 10A
GTIN (EAN)	4050118383843
Množství	1 items

## PRO DCDC 240W 24V 10A

**Weidmüller Interface GmbH & Co. KG**  
 Klingenbergstraße 26  
 D-32758 Detmold  
 Germany

www.weidmueller.com

## Technické údaje

### Osvědčení

Schválení



ROHS	Shoda
UL File Number Search	<a href="#">Web UL</a>
Č. osvědčení (cULus)	E258476
Číslo certifikátu (cULusEX)	E470829

### Rozměry a hmotnosti

Hloubka	120 mm	Hloubka (v palcích)	4.7244 inch
Výška	130 mm	Výška (v palcích)	5.1181 inch
Šířka	43 mm	Šířka (v palcích)	1.6929 inch
Čistá hmotnost	975 g		

### Teploty

Skladovací teplota	-40 °C...85 °C	Provozní teplota	-25 °C...70 °C
Vlhkost při provozní teplotě	5...95 %, bez kondenzace	Uvedení do provozu	≥ -40 °C
Vlhkost	5...95 %, bez kondenzace		

### Shoda produktu s prostředím

Stav souladu se směrnicí RoHS	V souladu s výjimkou
Výjimka ze směrnice RoHS (je-li použitelné/známo)	7a, 7cI
REACH SVHC	Lead 7439-92-1
SCIP	6d8cdf22-8230-4af8-86c8-3558c716666d

### Vstup

Připojovací systém	Šroubové připojení	Doporučená záložní pojistka	25 A, char. B, jistič, 25 A, char. C, jistič
Jmenovité vstupní napětí	24 V DC	Metoda připojení vodiče	Šroubové připojení
Pojistka vstupu (interní)	Ano	Rozsah vstupního napětí DC	14-32 V (při provozu), 18-32 V (uvedení do provozu)
Špičkový proud	max. 15 A	Omezení špičkového proudu	Ano
Jmenovitá spotřeba energie	260.9 VA		

### Výstup

Výstupní výkon	240 W
Připojovací systém	Šroubové připojení
Jmenovité výstupní napětí	24 V DC ± 1 %
Zbytkové zvlnění, přerušující špičky	≤ 20 mVPP při plném zatížení
Možnost paralelního připojení	Ano, max. 5 (bez diodového modulu)
Ochrana před přetížením	Ano
Výstupní napětí, max.	29.5 V
Výstupní napětí, min.	22.5 V
Výstupní proud, max.	12 A

## PRO DCDC 240W 24V 10A

Weidmüller Interface GmbH &amp; Co. KG

Klingenbergstraße 26

D-32758 Detmold

Germany

www.weidmueller.com

## Technické údaje

Metoda připojení vodiče	Šroubové připojení	
Výstupní napětí, pozn.	(adjustable via potentiometer on front)	
Jmenovitý výstupní proud pro U <sub>Jmen.</sub>	10 A @ 60 °C	
Výstupní proud	10 A	
Kapacitní zátěž	Neomezené	
Čas přemostění při výpadku sítě	Čas přemostění při výpadku sítě, min.	12 ms
	Typ vstupního napětí	DC
	Vstupní napětí	24 V
	Výstupní proud	10 A
	Výstupní napětí	24 V
Ochrana proti opačnému napětí	Ano	
Jmenovitý stejnosměrný výstupní proud při U <sub>Jmenovitý</sub>	10 A @ 60 °C, 12 A @ 45°C, 7,5 A @ 70°C	
DCL – rezerva vrcholového zatížení	Doba trvání zesílení	5 s
	Násobek jmenovitého proudu	150 %
	Doba trvání zesílení	200 ms
	Násobek jmenovitého proudu	200 %
	Doba trvání zesílení	100 ms
	Násobek jmenovitého proudu	300 %
	Doba trvání zesílení	50 ms
	Násobek jmenovitého proudu	400 %
Doba náběhu	Doba trvání zesílení	20 ms
	Násobek jmenovitého proudu	600 %
Doba náběhu	≤ 9 ms (U <sub>out</sub> : 10%...90%)	

## Všeobecné údaje

Stupeň účinnosti	typ. 92 %	Vlhkost	5...95 %, bez kondenzace
Stupeň krytí	IP20	Kategorie rázového napětí	III
Poloha při montáži, poznámka k instalaci	Vodorovné na nosné liště TS35. 50 mm vzdálenost na horní a spodní straně pro cirkulaci vzduchu. Lze namontovat těsně vedle sebe bez mezery., 50mm vzrálénost na horní a spodní straně pro volné proudění vzduchu, instalovatelné vedle sebe bez rozestupů, U montážní lišty TS 35 je třeba dodržet 50 mm volný prostor nad a pod přístrojem pro volný přívod vzduchu., Horizontálně na DIN liště TS 35, horní a spodní rozestup 50 mm pro volný průtok vzduchu, 10 mm vzdálenost od sousedních aktivních podsestav s plným zatížením, 5 mm od pasivních podsestav, přímá montáž v řadě s 90% jmenovitým zatížením	Verze skříně	Kov, odolný proti korozi
Ochrana proti zpětnému napětí ze zátěže	33...34 V DC	Omezení proudu	150% I <sub>out</sub>
Sousední	Ne	Max. perm. vlh. vzduchu (provozní)	5 %... 95 % rel. vlhkost
Ztráta výkonu, volnoběh	2 W	Nasazovací podstavce	kov
Ochrana před zkratem	Ano	Ztráta výkonu, jmenovité zatížení	22 W
Ochrana proti přehřívání	Ano		

## PRO DCDC 240W 24V 10A

Weidmüller Interface GmbH & Co. KG  
Klingenbergstraße 26  
D-32758 Detmold  
Germany

www.weidmueller.com

## Technické údaje

## EMC / šok / vibrace

Omezení harmonických proudů napětí v síti	Podle EN 61000-3-2	Odolnost proti rázům IEC 60068-2-27	30 g ve všech směrech
Hlukové emise v souladu s EN55032	Třída B	Test odolnosti proti interferenci podle normy	EN 61000-4-2 (ESD), EN 61000-4-4 (burst), EN 61000-4-5 (surge), EN 61000-4-6 (conducted), EN61000-4-3 (HF field)
Odolnost proti vibracím IEC 60068-2-6	2,3 g (15 Hz–150 Hz)		

## Koordinace izolace

Kategorie rázového napětí	III	Závažnost znečištění	2
Stupeň krytí	III	Izolační napětí, vstup/výstup	1.5 kV
Napětí izolace, výstup/uzemnění	1.5 kV	Napětí izolace, výstup/uzemnění	0.5 kV

## Elektrická bezpečnost (použité normy)

Vybavení elektrického stroje	Podle normy EN 60204	Bezpečné, zvláště nízké napětí	SELV podle IEC 60950-1, PELV v souladu s EN 60204-1
Bezpečnostní transformátory pro elektrické napájení ve spínaném režimu	Podle EN 61558-2-16		

## Data o připojení (signál)

Způsob drátového připojení (signál)	Šroubové připojení	Počet svorek (signál)	5
-------------------------------------	--------------------	-----------------------	---

## Data o připojení (vstup)

Připojovací systém	Šroubové připojení	Počet svorek (vstup)	2 (+, -)
Ochrana před záměnou polarity	Ano	Průřez vodiče, AWG/kcmil (vstup), max.	12 AWG
Průřez vodiče, AWG/kcmil (vstup), min.	30 AWG	Průřez drátového připojení, flexibilní (vstup), max.	4 mm <sup>2</sup>
Průřez vodiče, flexibilní (vstup), min.	0.08 mm <sup>2</sup>	Průřez vodiče, tuhý (vstup), max.	4 mm <sup>2</sup>
Průřez vodiče, tuhý (vstup), min.	0.08 mm <sup>2</sup>	Utahovací moment, min. (vstup)	0.4 Nm
Utahovací moment, max. (vstup)	0.5 Nm		

## Data o připojení (výstup)

Připojovací systém	Šroubové připojení	Počet svorek	10 (+ / - / signál)
Ochrana před záměnou polarity	Ano	Průřez vodiče, AWG/kcmil, max.	14 AWG
Průřez vodiče, AWG/kcmil, min.	24 AWG	Průřez vodiče, pružný, max.	2.5 mm <sup>2</sup>
Průřez vodiče, pružný, min.	0.2 mm <sup>2</sup>	Průřez vodiče, tuhý, max.	2.5 mm <sup>2</sup>
Průřez vodiče, tuhý, min.	0.2 mm <sup>2</sup>	Utahovací moment, min.	0.4 Nm
Utahovací moment, max.	0.5 Nm		

## Signalizace

Tranzistorový výstup, pozitivní přepínání	DC OK: 20 mA max., odolné proti zkratu, I > 90 %: 20 mA max., odolné proti zkratu, Nízké UIN: 20 mA max., odolné proti zkratu	Bezpotenciálový kontakt	Ano
Zatížení kontaktu (spínací kontakt)	max. 30 V DC / 0,5 A, max. 50 V AC / 0,3 A	Relé zap/vyp	Výstupní napětí > 21,6 V / <20,4 V

**Technické údaje****Klasifikace**

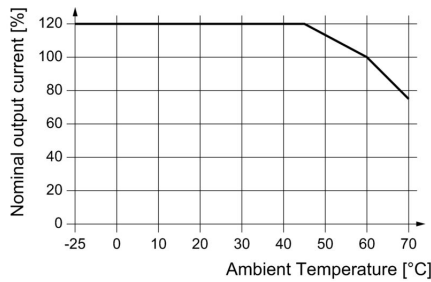
ETIM 8.0	EC002540	ETIM 9.0	EC002540
ETIM 10.0	EC002540	ECLASS 14.0	27-04-07-01
ECLASS 15.0	27-04-07-01		

## PRO DCDC 240W 24V 10A

**Weidmüller Interface GmbH & Co. KG**  
 Klingenbergstraße 26  
 D-32758 Detmold  
 Germany

www.weidmueller.com

## Nákresy



Derating curve

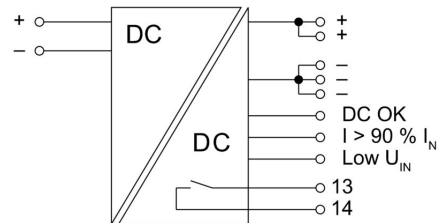
Event		LED (Gr/Ye/Rd)		LED (Ye)		Transistor status outputs		Status	
Input	Output	gr = "DC OK"	Ye = "I > 90% I <sub>N</sub> "	Rd = "FÄul T"	"I low U <sub>IN</sub> "	DC OK	I > 90% I <sub>N</sub>	I low U <sub>IN</sub>	relay
U <sub>IN</sub> < 14 V	-	OFF	ON	ON	Low	Low	Low	Low	OFF
U <sub>IN</sub> = 14...19.2 V *1)	I < 90% I <sub>N</sub>	Gr	ON	ON	High	High	Low	Low	ON
	I > 90% I <sub>N</sub>	Ye	ON	ON	High	High	High	Low	ON
U <sub>IN</sub> > 19.2 V	U < 20.4 V	Rd	ON	ON	Low	Low	Low	Low	OFF
	I < 90% I <sub>N</sub>	Gr	OFF	OFF	High	Low	High	High	ON
U <sub>IN</sub> > 19.2 V	I > 90% I <sub>N</sub>	Ye	OFF	OFF	High	High	High	High	ON
	U < 20.4 V	Rd	OFF	OFF	Low	Low	High	High	OFF

Gr = grün / green / verde / verde / verde / 绿色  
 Ye = gelb / yellow / jaune / giallo / amarillo / amarelo / 黄色  
 Rd = rot / red / rouge / rosso / rojo / vermelho / 红色  
 \*1) während des Betriebes / during operations / en cours de fonctionnement / durante l'esercizio / durante el servicio / durante a operação / 运行过程中

Signal states



UI characteristic curve



Switching symbol

## PRO DCDC 240W 24V 10A

**Weidmüller Interface GmbH & Co. KG**  
 Klingenbergstraße 26  
 D-32758 Detmold  
 Germany

www.weidmueller.com

## Příslušenství

### Koncová podpěra



Nabídka produktů Weidmüller zahrnuje koncové držáky, které zaručují trvalou a spolehlivou montáž na přípojnicích a které brání sklouznutí. K dispozici jsou verze se šrouby i bez šroubů. Koncový držák nabízí více možností označení, také místo pro skupinové značky a rovněž držák zkušební zástrčky.

### Všeobecné objednací údaje

Typ	WEW 35/1 V0 GF SW	Verze
Číslo	<a href="#">1478990000</a>	Bočnice, černá, TS 35, V-0, Wemid, Šířka: 12 mm, 130 °C
objednávky		
GTIN (EAN)	4050118286892	
Množství	50 ST	
Typ	WEW 35/2 V0 GF SW	Verze
Číslo	<a href="#">1479000000</a>	Bočnice, černá, TS 35, V-0, Wemid, Šířka: 8 mm, 130 °C
objednávky		
GTIN (EAN)	4050118286779	
Množství	50 ST	

### Křížový šroubovák, Pozidriv



Sady šroubováků izolovaných dle VDE, k práci na součástech pod napětím až do 1000 V AC a 1500 V DC, DIN EN 60900. IEC 900. Každý kus testován na „GS“ bezpečnost. Hrot vyrobený z vytvrzené, vysokolegované chrom-vanadiové molybdenové oceli, úprava povrchu z dělového bronzu.

### Všeobecné objednací údaje

Typ	SDIK PZ1 SL	Verze
Číslo	<a href="#">1274730000</a>	Šroubovák, Šroubovák
objednávky		
GTIN (EAN)	4050118073225	
Množství	1 ST	

## PRO DCDC 240W 24V 10A

**Weidmüller Interface GmbH & Co. KG**  
 Klingenbergstraße 26  
 D-32758 Detmold  
 Germany

www.weidmueller.com

## Příslušenství

### Plochý šroubovák

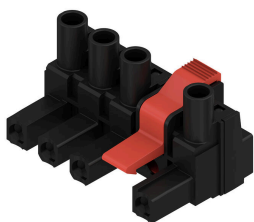


Sady šroubováků izolovaných dle VDE, k práci na součástech pod napětím až do 1000 V AC a 1500 V DC, DIN EN 60900. IEC 900. Každý kus testován na „GS“ bezpečnost. Hrot vyrobený z vytvrzené, vysokolegované chrom-vanadiové molybdenové oceli, úprava povrchu z dělového bronzu.

### Všeobecné objednací údaje

Typ	SDIS SL 0.6X3.5X100	Verze	
Číslo objednávky	<a href="#">1274660000</a>	Verze	Šroubovák, Montážní nástroj
GTIN (EAN)	4050118072631		
Množství	1 ST		

### BLZ 7.62IT/180MF



180° konektor samice s roztečí 7,62 pro IT elektrické sítě. Splňuje požadavky UL 1059 600 V Třída C. V kombinaci s konektorem samcem SL 7,62 IT ... S vodícím kontaktem. Splňuje rozšířené požadavky pro 5,5mm dotykovou ochranu pro IT elektrické sítě podle IEC 61800-5-1 pro 400 V proti zemi. Samozajišťovací středová příruba, kterou lze volitelně přišroubovat, snižuje požadavky na prostor o jednu šířku rozteče ve srovnání s běžnými řešeními. Také na požádání k dispozici bez středové uzamykací příruby.

### Všeobecné objednací údaje

Typ	BLZ 7.62IT/02/180MF2 SN...	Verze	
Číslo objednávky	<a href="#">1173490000</a>	Verze	Zásuvný konektor PCB plug in, zdířka, 7.62 mm, Počet pólů: 2, 180°, Připojení s upínacím třmenem, Upínací rozsah, max. : 4 mm², Box
GTIN (EAN)	4032248965991		
Množství	70 ST		