

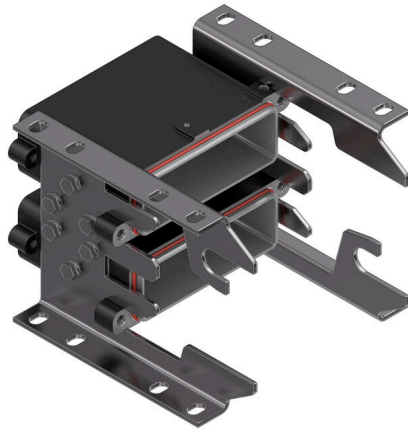
HDC IP68 HP 24B X2 AS S**Weidmüller Interface GmbH & Co. KG**

Klingenbergstraße 26

D-32758 Detmold

Germany

www.weidmueller.com



IP68

IP68



Kryty Rockstar® HighPower jsou vyrobeny z vysoce pevného litého hliníku a díky neustálé optimalizaci nabízejí dokonalou ochranu proti drsným podmínkám. Vícedílné kryty poskytují uživatelům možnost prověřovat pracovní procesy až do posledního kroku postupu.

Všeobecné objednací údaje

Číslo objednávky	2001720000
Typ	HDC IP68 HP 24B X2 AS S
GTIN (EAN)	4050118384291
Množství	1 items

HDC IP68 HP 24B X2 AS S

Weidmüller Interface GmbH & Co. KG
Klingenbergstraße 26
D-32758 Detmold
Germany

www.weidmueller.com

Technical data

Osvědčení

ROHS Shoda

Rozměry a hmotnosti

Hloubka	228 mm	Hloubka (v palcích)	8.9764 inch
Výška	260 mm	Výška (v palcích)	10.2362 inch
Šířka	183 mm	Šířka (v palcích)	7.2047 inch
Délka	228 mm	Délka (v palcích)	8.9764 inch
Čistá hmotnost	3769.92 g		

Teploty

Mezní teplota -40 °C ... 120 °C

Shoda produktu s prostředím

Stav souladu se směrnicí RoHS V souladu bez výjimky
REACH SVHC Ne SVHC nad 0,1 wt%

Všeobecné údaje

Počet pólů	0	Typ připojení	Šroubové připojení
Design pouzdra	Kryt základny	Klasifikace hořlavosti UL 94	V-0
Barevný	černá, černá (podobná odstínu RAL 9005)	Provedení povrchu	Práškové lakování
Základní materiál	tlakově litý hliník	Řada	HighPower
Jmenovité napětí (DIN EN 61984)	0 V	Neobsahuje halogeny	false
Stupeň krytí	IP68, IP69, v zapojeném stavu		

Obecné údaje

Klasifikace hořlavosti UL 94	V-0	Hlavní materiál krytu	tlakově litý hliník
Provedení povrchu	Práškové lakování	Stupeň krytí	IP68, IP69, v zapojeném stavu
Řada	HighPower	EMC kryty	Ano

Verze

Kryt	bez krytu	Typ připojení	Šroubové připojení
Design pouzdra	Kryt základny	Design zajišťovacího systému	Připojení s upínacím třmenem
Design	rovný	Kabelový vstup	Ne
Těsnění	Silikonová pryž	Barva (RAL)	RAL 9011, RAL 9005

Důležitá poznámka

Informace o produktu V závislosti na zamýšleném provozu mohou interně generovaná napětí překrývat pracovní napětí a obsahovat odpovídající špičky. Je nutné zajistit, aby tato špičková napětí nepřekročila jmenovité napětí. V případě aplikací mimo tuto specifikaci nás prosím kontaktujte.

Klasifikace

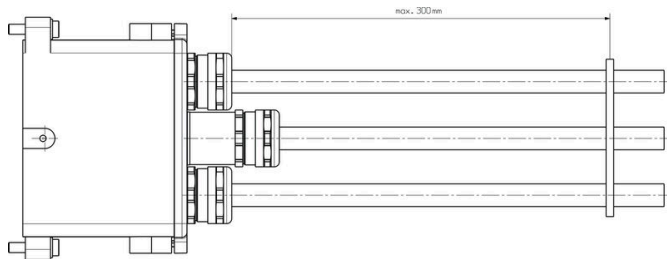
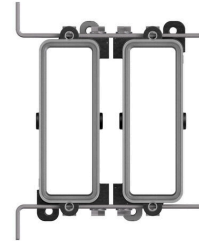
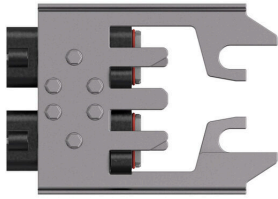
ETIM 8.0	EC002641	ETIM 9.0	EC002641
ETIM 10.0	EC002641	ECLASS 14.0	27-44-03-06
ECLASS 15.0	27-44-03-06		

HDC IP68 HP 24B X2 AS S

Weidmüller Interface GmbH & Co. KG
Klingenbergstraße 26
D-32758 Detmold
Germany

Drawings

www.weidmueller.com



Aby nedošlo k poškození kontaktů a izolačních pouzder, doporučujeme kabel upevnit. Odpovídající vzdálenosti jsou znázorněny na následujícím obrázku. Upevnění kabelů není součástí dodávky.

