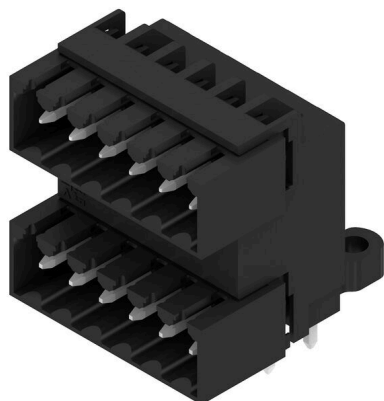


## SLD 3.50/12/90G 3.2SN BK BX

**Weidmüller Interface GmbH & Co. KG**  
 Klingenbergstraße 26  
 D-32758 Detmold  
 Germany

www.weidmueller.com

### Obrázek výrobku



Dvouúrovňový konektor samec pro pájení vlnou s roztečí 3,50 mm Tento konektor je k dispozici v otevřené verzi, zavřené verzi a verzi s přírubou. Tyto konektory samci mají místo na označení a lze je kódovat. Baleno v kartonové krabici.

### Všeobecné objednací údaje

|                  |                                                                                                                                                                                                  |
|------------------|--------------------------------------------------------------------------------------------------------------------------------------------------------------------------------------------------|
| Verze            | Zásuvný konektor PCB plug in, řada kolíků, zavřená strana, Připojení pájením přetavením průchozím otvorem, 3.50 mm, Počet pólů: 12, 90°, Pájecí kolík, délka (l): 3.2 mm, pocínované, černá, Box |
| Číslo objednávky | <a href="#">2000900000</a>                                                                                                                                                                       |
| Typ              | SLD 3.50/12/90G 3.2SN BK BX                                                                                                                                                                      |
| GTIN (EAN)       | 4050118388831                                                                                                                                                                                    |
| Množství         | 50 items                                                                                                                                                                                         |
| Údaje výrobku    | IEC: 200 V / 10.5 A<br>UL: 300 V / 8 A                                                                                                                                                           |
| Balení           | Box                                                                                                                                                                                              |

## SLD 3.50/12/90G 3.2SN BK BX

Weidmüller Interface GmbH &amp; Co. KG

Klingenbergstraße 26

D-32758 Detmold

Germany

www.weidmueller.com

## Technické údaje

## Osvědčení

Schválení



|                       |                        |
|-----------------------|------------------------|
| ROHS                  | Shoda                  |
| UL File Number Search | <a href="#">Web UL</a> |
| Č. osvědčení (UR)     | E60693                 |

## Rozměry a hmotnosti

|                              |             |                     |             |
|------------------------------|-------------|---------------------|-------------|
| Hloubka                      | 24.7 mm     | Hloubka (v palcích) | 0.9724 inch |
| Výška                        | 26.5 mm     | Výška (v palcích)   | 1.0433 inch |
| Nejvyšší nebo nejnižší verze | 23.3 mm     | Šířka               | 22.4 mm     |
| Šířka (v palcích)            | 0.8819 inch | Čistá hmotnost      | 7.16 g      |

## Shoda produktu s prostředím

|                               |                       |
|-------------------------------|-----------------------|
| Stav souladu se směrnicí RoHS | V souladu bez výjimky |
| REACH SVHC                    | Ne SVHC nad 0,1 wt%   |

## Balení

|           |          |           |           |
|-----------|----------|-----------|-----------|
| Balení    | Box      | Délka VPE | 162.00 mm |
| Šířka VPE | 96.00 mm | Výška VPE | 84.00 mm  |

## Parametry systému

|                                                        |                                                                                |                                                      |                                |
|--------------------------------------------------------|--------------------------------------------------------------------------------|------------------------------------------------------|--------------------------------|
| Skupina produktů                                       | OMNIMATE Signal - řada BL/SL 3,50                                              | Typ připojení                                        | Připojení desky                |
| Montáž na PCB desku                                    | Připojení pájením přetavením průchozím otvorem                                 | Rozteč v mm (P)                                      | 3.50 mm                        |
| Rozteč v palcích (P)                                   | 0.138 "                                                                        | Výstupní tvarovka                                    | 90°                            |
| Počet pólů                                             | 12                                                                             | Počet pájených kolíků na pól                         | 1                              |
| Pájecí kolík, délka (l)                                | 3.2 mm                                                                         | Tolerance délky pájecích pinů                        | 0 / -0.3 mm                    |
| Rozměry pájecích pinů                                  | d = 1,2 mm, Osmiúhly                                                           | Rozměry pájecích pinů = d tolerance                  | 0 / -0,03 mm                   |
| Průměr otvoru pájecího očka (D)                        | 1.4 mm                                                                         | Tolerance průměru otvoru pájecího očka + 0,1 mm (D)  |                                |
| L1 v mm                                                | 17.50 mm                                                                       | L1 v palcích                                         | 0.689 "                        |
| Počet řad                                              | 2                                                                              | Množství řady kolíků                                 | 2                              |
| Ochrana bezpečná proti dotyku dle normy DIN VDE 57 106 | Při zapojování bezpečné před dotykem prstů/ při odpojování bezpečný hřbet ruky | Ochrana bezpečná proti dotyku dle normy DIN VDE 0470 | IP20 zapojené/ IP10 nezapojené |
| Objemový odpor                                         | ≤5 mΩ                                                                          | Může být kódováno                                    | Ano                            |
| Zásuvná síla / pól, max.                               | 10 N                                                                           | Tažná síla / pól, max.                               | 8 N                            |

## Údaje o materiálu

|                                    |            |                                     |                                  |
|------------------------------------|------------|-------------------------------------|----------------------------------|
| Izolační materiál                  | PBT        | Barevný                             | černá                            |
| Barevný graf (podobné)             | RAL 9011   | Skupina izolačního materiálu        | IIIa                             |
| Komparativní index sledování (CTI) | ≥ 200      | Moisture Level (MSL)                |                                  |
| Klasifikace hořlavosti UL 94       | V-0        | Materiál kontaktu                   | Slitina                          |
| Povrch kontaktu                    | pocínované | Struktura vrstev pájeného připojení | 2...3 μm Ni / 5...7 μm Sn glossy |
| Skladovací teplota, min.           | -40 °C     | Skladovací teplota, max.            | 70 °C                            |

## SLD 3.50/12/90G 3.2SN BK BX

**Weidmüller Interface GmbH & Co. KG**  
Klingenbergstraße 26  
D-32758 Detmold  
Germany

www.weidmueller.com

### Technické údaje

|                                  |        |                                  |        |
|----------------------------------|--------|----------------------------------|--------|
| Provozní teplota, min.           | -50 °C | Provozní teplota, max.           | 100 °C |
| Teplotní rozsah, instalace, min. | -30 °C | Teplotní rozsah, instalace, max. | 100 °C |

#### Jmenovité údaje podle IEC

|                                                                       |                        |                                                                       |                |
|-----------------------------------------------------------------------|------------------------|-----------------------------------------------------------------------|----------------|
| testováno podle normy                                                 | IEC 60664-1, IEC 61984 | Jmenovitý proud, min. počet pólů (Tu=20 °C)                           | 10.5 A         |
| Jmenovitý proud, max. počet pólů (Tu=20 °C)                           | 8 A                    | Jmenovitý proud, min. počet pólů (Tu=40 °C)                           | 9 A            |
| Jmenovitý proud, max. počet pólů (Tu=40 °C)                           | 7 A                    | Jmenovité napětí pro třídu přepětí / stupeň znečištění II/2           | 200 V          |
| Jmenovité napětí pro třídu přepětí / stupeň znečištění III/2          | 160 V                  | Jmenovité napětí pro třídu přepětí / stupeň znečištění III/3          | 125 V          |
| Jmenovité impulzní napětí pro třídu přepětí / stupeň znečištění II/2  | 2.5 kV                 | Jmenovité impulzní napětí pro třídu přepětí / stupeň znečištění III/2 | 2.5 kV         |
| Jmenovité impulzní napětí pro třídu přepětí / stupeň znečištění III/3 | 2.5 kV                 | Krátkodobý odpor proti zkratovému proudu                              | 3 x 1 s s 80 A |

#### Jmenovité údaje podle CSA

|                                              |                                                                            |                                              |                |
|----------------------------------------------|----------------------------------------------------------------------------|----------------------------------------------|----------------|
| Institut (CSA)                               | CSA                                                                        | Č. osvědčení (CSA)                           | 154685-1318353 |
| Jmenovité napětí (aplikační skupina B / CSA) | 300 V                                                                      | Jmenovité napětí (aplikační skupina D / CSA) | 300 V          |
| Jmenovitý proud (aplikační skupina B / CSA)  | 8 A                                                                        | Jmenovitý proud (aplikační skupina D / CSA)  | 8 A            |
| Odkaz na hodnoty pro schválení               | Specifikace jsou maximální hodnoty, podrobnosti viz příslušná certifikace. |                                              |                |

#### Jmenovité údaje podle UL 1059

|                                                  |                                                                            |                                                  |        |
|--------------------------------------------------|----------------------------------------------------------------------------|--------------------------------------------------|--------|
| Institut (UR)                                    | UR                                                                         | Č. osvědčení (UR)                                | E60693 |
| Jmenovité napětí (aplikační skupina B / UL 1059) | 300 V                                                                      | Jmenovité napětí (aplikační skupina D / UL 1059) | 300 V  |
| Jmenovitý proud (aplikační skupina B / UL 1059)  | 8 A                                                                        | Jmenovitý proud (aplikační skupina D / UL 1059)  | 8 A    |
| Odkaz na hodnoty pro schválení                   | Specifikace jsou maximální hodnoty, podrobnosti viz příslušná certifikace. |                                                  |        |

#### Důležitá poznámka

|           |                                                                                                                                                                                                                                                                                                                                                                                                                                                                                                                                                                                                                                                                                                                                                                                      |  |  |
|-----------|--------------------------------------------------------------------------------------------------------------------------------------------------------------------------------------------------------------------------------------------------------------------------------------------------------------------------------------------------------------------------------------------------------------------------------------------------------------------------------------------------------------------------------------------------------------------------------------------------------------------------------------------------------------------------------------------------------------------------------------------------------------------------------------|--|--|
| IPC shoda | Shoda: Produkty jsou vyvíjeny, vyráběny a dodávány v souladu s mezinárodními uznávanými standardy a normami a splňují zajištěné vlastnosti uvedené v datovém listu, respektive splňují dekorativní vlastnosti v souladu s IPC-A-610 „Třída 2“. Další nároky na produkty je možné vyhodnotit na požádání.                                                                                                                                                                                                                                                                                                                                                                                                                                                                             |  |  |
| Poznámky  | <ul style="list-style-type: none"> <li>• Additional variants on request</li> <li>• Gold-plated contact surfaces on request</li> <li>• Rated current related to rated cross-section &amp; min. No. of poles.</li> <li>• P on drawing = pitch</li> <li>• Rated data refer only to the component itself. Clearance and creepage distances to other components are to be designed in accordance with the relevant application standards.</li> <li>• In accordance with IEC 61984, OMNIMATE-connectors are connectors without breaking capacity (COC). During designated use, connectors are not allowed to be engaged or disengaged when live or under load</li> <li>• Long term storage of the product with average temperature of 50 °C and maximum humidity 70%, 36 months</li> </ul> |  |  |

#### Klasifikace

|           |          |             |             |
|-----------|----------|-------------|-------------|
| ETIM 8.0  | EC002637 | ETIM 9.0    | EC002637    |
| ETIM 10.0 | EC002637 | ECLASS 14.0 | 27-46-02-01 |

## Datový list

**SLD 3.50/12/90G 3.2SN BK BX**

**Weidmüller** 

**Weidmüller Interface GmbH & Co. KG**  
Klingenbergstraße 26  
D-32758 Detmold  
Germany

[www.weidmueller.com](http://www.weidmueller.com)

## Technické údaje

ECLASS 15.0

27-46-02-01

