

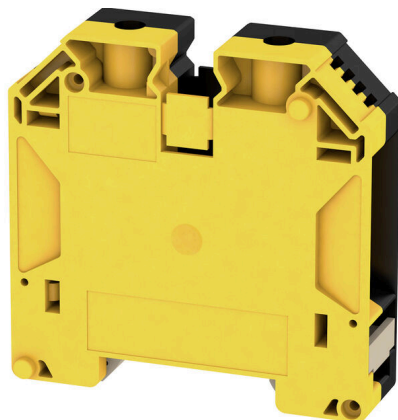
**WDU 50N GE/SW****Weidmüller Interface GmbH & Co. KG**

Klingenbergstraße 26

D-32758 Detmold

Germany

www.weidmueller.com

**Obrázek výrobku**

Stále více komponent je nutné umísťovat v omezeném prostoru, ve spínačích a panelech. V rámci napájecího vstupu je kladen důraz na velké průřezy vodičů. Naše komplexní řada řešení připojení umožňuje také pohodlné propojení v náročných prostorových podmínkách. Díky kompaktnímu designu a kombinaci mnoha praktických výhod manipulace je přívod napájení rozváděčů efektivní a úsporný.

**Všeobecné objednací údaje**

|                  |   |
|------------------|---|
| Verze            | Průchozí svorkovnice, Šroubové připojení, černá/žlutá, 50 mm <sup>2</sup> , 150 A, 1000 V, Počet připojení: 2 |
| Číslo objednávky | <a href="#">2000080000</a>  |
| Typ              | WDU 50N GE/SW   |
| GTIN (EAN)       | 4050118455304   |
| Množství         | 10 items  |

## Technické údaje

### Osvědčení

Schválení



ROHS

Shoda

### Rozměry a hmotnosti

|                          |             |                     |             |
|--------------------------|-------------|---------------------|-------------|
| Hloubka                  | 69.6 mm     | Hloubka (v palcích) | 2.7402 inch |
| Hloubka včetně DIN lišty | 70.6 mm     | Výška               | 70 mm       |
| Výška (v palcích)        | 2.7559 inch | Šířka               | 18.5 mm     |
| Šířka (v palcích)        | 0.7283 inch | Čistá hmotnost      | 84.38 g     |

### Teploty

|                               |                |                               |                |
|-------------------------------|----------------|-------------------------------|----------------|
| Skladovací teplota            | -25 °C...55 °C | Okolní teplota                | -60 °C...85 °C |
| Trvalá provozní teplota, min. | -60 °C         | Trvalá provozní teplota, max. | 130 °C         |

### Shoda produktu s prostředím

|                               |                                  |
|-------------------------------|----------------------------------|
| Stav souladu se směrnici RoHS | V souladu bez výjimky            |
| REACH SVHC                    | Ne SVHC nad 0,1 wt%              |
| Uhlíková stopa výrobku        | Kolébka k bráně 0,792 kg CO2 eq. |

### Specifikace systému

|                               |   |                     |     |
|-------------------------------|---|---------------------|-----|
| Verze                         | Šroubové připojení, na šroubovací propojku, zavřené | Nutná koncová deska | Ne  |
| Počet potenciálů              | 1   | Počet úrovní        | 1   |
| Počet svěrných bodů na úroveň | 2   | Počet pólů na řadu  | 1   |
| Úrovně propojené interně      | Ne  | PE připojení        | Ne  |
| Nosná lišta                   | TS 35   | N-funkce            | Ne  |
| PE funkce                     | Ne  | Funkce PEN          | Ano |

### Údaje hodnocení IECEx/ATEX

|                           |                    |                            |                    |
|---------------------------|--------------------|----------------------------|--------------------|
| Č. osvědčení (ATEX)       | DEMKO14ATEX1338U   | Č. osvědčení (IECEX)       | IECEXULD14.0005U   |
| Max. napětí (ATEX)        | 690 V              | Proud (ATEX)               | 126 A              |
| Průřez vodiče max. (ATEX) | 50 mm <sup>2</sup> | Max. napětí (IECEX)        | 690 V              |
| Proud (IECEX)             | 126 A              | Průřez vodiče max. (IECEX) | 50 mm <sup>2</sup> |
| Značení EN 60079-7        | Ex eb II C Gb      | Ex 2014/34/EU značka       | II 2 G D           |

### Údaje materiálu

|                              |       |         |             |
|------------------------------|-------|---------|-------------|
| Základní materiál            | Wemid | Barevný | černá/žlutá |
| Klasifikace hořlavosti UL 94 | V-0   |         |             |

### Další technická data

|                                       |        |                   |              |
|---------------------------------------|--------|-------------------|--------------|
| Otevřené strany                       | zařeno | Návod k instalaci | Přímá montáž |
| Verze testovaná ve výbušném prostředí | Ne     | Typ montáže       | Přichytka    |

## WDU 50N GE/SW

**Weidmüller Interface GmbH & Co. KG**

Klingenbergstraße 26

D-32758 Detmold

Germany

www.weidmueller.com

## Technické údaje

### Data hodnocení

|  |                    |                                   |               |
|--|--------------------|-----------------------------------|---------------|
| Jmenovitý průřez                               | 50 mm <sup>2</sup> | Jmenovité napětí                  | 1000 V        |
| Jmenovité DC napětí                            | 1000 V             | Jmenovitý proud                   | 150 A         |
| Proud při maximu vodičů                        | 192 A              | Standardy                         | IEC 60947-7-1 |
| Vnitřní odpor podle IEC 60947-7-x              | 0.21 mΩ            | Jmenovité impulzní výdržné napětí | 8 kV          |
| Ztráta výkonu v souladu s normou IEC 60947-7-x | 4.80 W             | Kategorie rázového napětí         | III           |
| Závažnost znečištění                           | 3                  |                                   |               |

### Vodiče k upevnění (další připojení)

|                                |                    |
|--------------------------------|--------------------|
| Typ připojení, další připojení | Šroubové připojení |
|--------------------------------|--------------------|

### Vodiče k upevnění svorkou (jmenovité připojení)

|  |                    |  |                    |
|--|--------------------|--|--------------------|
| Měřidlo podle IEC 60947-1  | B10                | Průřez propojení AWG, max.   | AWG 0              |
| Směr připojení   | na straně          | Utahovací moment, max.   | 6 Nm               |
| Utahovací moment, min.   | 3.5 Nm             | Délka odizolování  | 24 mm              |
| Typ připojení  | Šroubové připojení | Počet připojení  | 2                  |
| Upínací rozsah, max.   | 70 mm <sup>2</sup> | Upínací rozsah, min.   | 10 mm <sup>2</sup> |
| Svěrný šroub   | M 6                | Velikost nože  | S4 (DIN 6911)      |
| Průřez propojení AWG, min.   | AWG 8              | Průřez připojení vodiče, jemně splétaný s koncovkami DIN 46228/4, max. | 50 mm <sup>2</sup> |
| Průřez připojení vodiče, jemně splétaný s koncovkami DIN 46228/4, min. | 10 mm <sup>2</sup> | Průřez připojení vodiče, jemně splétaný s koncovkami DIN 46228/1, max. | 50 mm <sup>2</sup> |
| Průřez připojení vodiče, jemně splétaný s koncovkami DIN 46228/1, min. | 6 mm <sup>2</sup>  | Průřez připojení vodičů, jemně stáčené, max.                           | 50 mm <sup>2</sup> |
| Průřez připojení vodičů, jemně stáčené, min.                           | 10 mm <sup>2</sup> | Průřez připojení vodičů, splétané, max.                                | 70 mm <sup>2</sup> |
| Průřez připojení vodičů, splétané, min.                                | 6 mm <sup>2</sup>  | Průřez připojení vodiče, pevné jádro, max.                             | 16 mm <sup>2</sup> |
| Průřez připojení vodiče, pevné jádro, min.                             | 6 mm <sup>2</sup>  |  |                    |

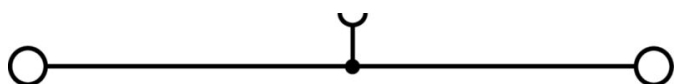
### Všeobecně

|                            |       |                   |               |
|----------------------------|-------|-------------------|---------------|
| Průřez propojení AWG, max. | AWG 0 | Návod k instalaci | Přímá montáž  |
| Průřez propojení AWG, min. | AWG 8 | Standardy         | IEC 60947-7-1 |
| Nosná lišta                | TS 35 |                   |               |

### Klasifikace

|             |             |             |             |
|-------------|-------------|-------------|-------------|
| ETIM 8.0    | EC000897    | ETIM 9.0    | EC000897    |
| ETIM 10.0   | EC000897    | ECLASS 14.0 | 27-25-01-01 |
| ECLASS 15.0 | 27-25-01-01 |             |             |

**Nákresy**



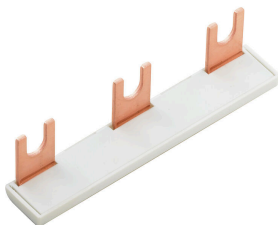
## WDU 50N GE/SW

**Weidmüller Interface GmbH & Co. KG**  
Klingenbergstraße 26  
D-32758 Detmold  
Germany

www.weidmueller.com

## Příslušenství

### Křížový konektor



Rozdělení nebo násobení potenciálu do sousedících svorkovnic se provádí prostřednictvím propojek. Dalšímu úsilí o propojení se lze snadno vyhnout. I když jsou póly přerušeny, spolehlivost kontaktu ve svorkovnicích je stále zajištěna. Naše portfolio nabízí zásuvné a šroubovatelné systémy propojek pro modulární svorkovnice.

### Všeobecné objednací údaje

|            |                            |   |
|------------|----------------------------|---|
| Typ        | WQV 50N/2                  | Verze   |
| Číslo      | <a href="#">1834060000</a> | Propojka (svorka), Přišroubováno, Stříbřitě šedá, 150 A, Počet pólů: 2, |
| objednávky |                            | Rozteč v mm (P): 18.50, Izolované: Ne, Šířka: 9.5 mm                    |
| GTIN (EAN) | 4032248379859              |   |
| Množství   | 5 ST                       |   |
| Typ        | WQV 50N/3                  | Verze   |
| Číslo      | <a href="#">1834070000</a> | Propojka (svorka), Přišroubováno, Stříbřitě šedá, 150 A, Počet pólů: 3, |
| objednávky |                            | Rozteč v mm (P): 18.50, Izolované: Ne, Šířka: 9.5 mm                    |
| GTIN (EAN) | 4032248379866              |   |
| Množství   | 5 ST                       |   |
| Typ        | WQV 50N/4                  | Verze   |
| Číslo      | <a href="#">1834080000</a> | Propojka (svorka), Přišroubováno, Stříbřitě šedá, 150 A, Počet pólů: 4, |
| objednávky |                            | Rozteč v mm (P): 18.50, Izolované: Ne, Šířka: 9.5 mm                    |
| GTIN (EAN) | 4032248379873              |   |
| Množství   | 5 ST                       |   |

### Koncová podpěra



Nabídka produktů Weidmüller zahrnuje koncové držáky, které zaručují trvalou a spolehlivou montáž na přípojnicích a které brání sklouznutí. K dispozici jsou verze se šrouby i bez šroubů. Koncový držák nabízí více možností označení, také místo pro skupinové značky a rovněž držák zkušební zástrčky.

### Všeobecné objednací údaje

|            |                            |  |
|------------|----------------------------|--|
| Typ        | WEW 35/1                   | Verze  |
| Číslo      | <a href="#">1059000000</a> | Bočnice, Tmavě béžová, TS 35, V-2, Wemid, Šířka: 12 mm, 100 °C |
| objednávky |                            |  |
| GTIN (EAN) | 4008190172282              |  |
| Množství   | 50 ST                      |  |

## WDU 50N GE/SW

**Weidmüller Interface GmbH & Co. KG**  
Klingenbergstraße 26  
D-32758 Detmold  
Germany

www.weidmueller.com

## Příslušenství

### Výstražný kryt



Výstražné kryty se symbolem blesku poskytují větší bezpečnost pro člověka a stroj. Používají se tam, kde musí být v aplikaci označeno vnější napětí.

### Všeobecné objednávací údaje

|            |                            |   |
|------------|----------------------------|---|
| Typ        | WAD 20 GE WSD              | Verze   |
| Číslo      | <a href="#">9512260000</a> | Značení svorek, Žlutá, Rozteč v mm (P): 18.00, Tištěné znaky: |
| objednávky |                            | Symboly, vodorovný  |
| GTIN (EAN) | 4008190403942              |   |
| Množství   | 10 ST                      |   |

### pomocná připojení



Další připojení umožňuje samostatná odbočka napětí. Tu lze použít například pro nouzový zdroj napájení před hlavním vypínačem nebo pouze jako dodatečné připojení v aplikaci.

### Všeobecné objednávací údaje

|            |                            |  |
|------------|----------------------------|--|
| Typ        | WZAD 50N                   | Verze  |
| Číslo      | <a href="#">1872720000</a> | Pomocné připojení (svorka), 6 mm <sup>2</sup> , Počet připojení: 1 |
| objednávky |                            |  |
| GTIN (EAN) | 4032248663712              |  |
| Množství   | 5 ST                       |  |

### Sety nástrčných klíčů



Imbusový klíč vyrobený z vytvrzené, vysokolegované chrom-vanadiové oceli podle DIN ISO 2936 L (DIN 911), vysoce kvalitní upravený povrch.

## WDU 50N GE/SW

**Weidmüller Interface GmbH & Co. KG**

Klingenbergstraße 26

D-32758 Detmold

Germany

www.weidmueller.com

## Příslušenství

### Všeobecné objednací údaje

|            |                            |                 |
|------------|----------------------------|-----------------|
| Typ        | SKS 2,0-8,0 MR             | Verze           |
| Číslo      | <a href="#">9008870000</a> | socket wrenches |
| objednávky |                            |                 |
| GTIN (EAN) | 4032248266623              |                 |
| Množství   | 1 ST                       |                 |

### Prázdné



Štítek Dekafix (DEK) je univerzální štítek pro všechny vodiče a zásuvné konektory i elektronické sub-sestavy. Tento systém je ideální pro krátké číselné sekvence a zahrnuje širokou řadu předtištěných značek.

Pásky pro rychlou instalaci v jediném pracovním kroku. Potisk je dobře čitelný, má perfektní kontrast a je k dispozici v různých šířkách.

- Široká řada potišťovaných značek pro okamžité použití
- Pásky pro rychlou instalaci
- Značky na konektory vhodné pro všechny kabelové konektory
- K dispozici jako čisté MultiCard, nebo se standardním potiskem

Pro vlastní potisk: Prosíme zašlete nám soubor pro náš software na značení M-Print PRO nebo M-Print PRO Online (bez instalace) s vašimi požadavky na značení.

### Všeobecné objednací údaje

|            |                            |   |
|------------|----------------------------|---|
| Typ        | DEK 5/5 MC NE WS           | Verze   |
| Číslo      | <a href="#">1609801044</a> | Dekafix, Označení svorek, 5 x 5 mm, Rozteč v mm (P): 5.00 |
| objednávky |                            | Weidmueller, Bílá   |
| GTIN (EAN) | 4008190397111              |   |
| Množství   | 1000 ST                    |   |
| Typ        | WS 12/5 MC NE WS           | Verze   |
| Číslo      | <a href="#">1609860000</a> | WS, Označení svorek, 12 x 5 mm, Rozteč v mm (P): 5.00     |
| objednávky |                            | Weidmueller, Allen-Bradley, Bílá                          |
| GTIN (EAN) | 4008190203481              |   |
| Množství   | 720 ST                     |   |

### Držák štítku značení



Držák značky nabízí možnost dodatečné montáže standardních značek s roztečí 5 nebo 5,1 mm. Úhlové držáky lze volitelně zacvaknout a lze je namontovat do všech standardních označovacích kanálů modulárních svorkovnic Klippon® Connect. Typy montážních značek naleznete v příslušném příslušenství držáku označení.

## WDU 50N GE/SW

**Weidmüller Interface GmbH & Co. KG**  
Klingenbergstraße 26  
D-32758 Detmold  
Germany

www.weidmueller.com

## Příslušenství

### Všeobecné objednávací údaje

|            |                            |                                     |
|------------|----------------------------|-------------------------------------|
| Typ        | BZT 1 WS 10/5              | Verze                               |
| Číslo      | <a href="#">1805490000</a> | Příslušenství, Držák štítku značení |
| objednávky |                            |                                     |
| GTIN (EAN) | 4032248270231              |                                     |
| Množství   | 100 ST                     |                                     |
| Typ        | BZT 1 ZA WS 10/5           | Verze                               |
| Číslo      | <a href="#">1805520000</a> | Příslušenství, Držák štítku značení |
| objednávky |                            |                                     |
| GTIN (EAN) | 4032248270248              |                                     |
| Množství   | 100 ST                     |                                     |

### WS 12/5



#### WS/ DEK

MultiMark značky používají inovativní kompozitní materiál sestávající ze dvou komponent. Tuhý okraj podkladu značky se bezpečně připne ke konektoru. Díky elastické povrchové úpravě se značka snadno připne. Tento speciálně ražený materiál lze natáhnout, čímž lze pokrýt různé rozestupy, které se obzvláště u dlouhých svorkovnic nasčítají. Další výhodou: na materiál povrchu se skvěle tiskne a tím zaručuje trvanlivé značení odolné proti opotřebení. Rozlišení tisku 300 dpi také umožňuje velmi snadno čitelný potisk.

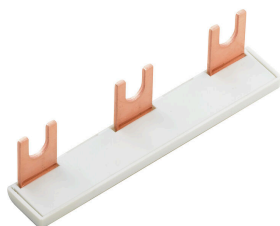
Vaše výhody s MultiMark

- Kompatibilní s modulárními svorkovnicemi společnosti Weidmüller
- Pevně držící a odolný tisk
- Kontinuální pásy šetří s časem při instalaci
- Snadná instalace díky inovativnímu kompozitnímu materiálu
- Velké pole pro štítek pro optimální čitelnost
- Vysoká flexibilita díky nezávislosti na výrobci

### Všeobecné objednávací údaje

|            |                            |   |
|------------|----------------------------|---|
| Typ        | WS 12/5 MM WS              | Verze   |
| Číslo      | <a href="#">2007190000</a> | WS, Označení svorek, 12 x 5 mm, Weidmueller, Bílá |
| objednávky |                            |   |
| GTIN (EAN) | 4050118392036              |   |
| Množství   | 800 ST                     |   |

### Křížový konektor



Rozdělení nebo násobení potenciálu do sousedících svorkovnic se provádí prostřednictvím propojek. Dalším úsilím o propojení se lze snadno vyhnout. I když jsou póly přerušeny, spolehlivost kontaktu ve svorkovnicích je stále zajištěna. Naše portfolio nabízí zásuvné a šroubovatelné systémy propojek pro modulární svorkovnice.

## Příslušenství

### Všeobecné objednací údaje

|                     |                            |  |
|---------------------|----------------------------|--|
| Typ                 | WQV 50N/5                  | Verze  |
| Číslo<br>objednávky | <a href="#">2004960000</a> | Propojka (svorka), Přišroubováno, Stříbřitě šedá, 150 A, Počet pólů: 5,<br>Rozteč v mm (P): 18.50, Izolované: Ne, Šířka: 10 mm |
| GTIN (EAN)          | 4050118389647              |  |
| Množství            | 5 ST                       |  |