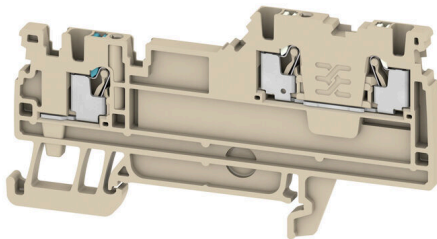


**Obrázek výrobku**

S aktuálními úrovněmi automatizace sleduje výrobní proces stále více snímačů. Tím se zvyšuje počet signálů, které je třeba kombinovat a strukturovat. Vzhledem k omezenému prostoru v panelu se může jednat o skutečný problém. Naše svorkovnice iniciátorů/aktuátorů pro konkrétní aplikace (AIO) jsou navrženy speciálně pro požadavky na vedení signálu, které automatizace představuje nyní i v budoucnu. Můžete využít přizpůsobená, skutečně kompaktní řešení pro strukturované propojení signálů iniciátoru a akčního členu s vstupními a výstupními moduly programovatelného logického řadiče (PLC).

**Všeobecné objednací údaje**

Verze	Svorka iniciátoru/aktoru, PUSH IN, 1.5 mm <sup>2</sup> , 250 V, 13.5 A, Tmavě béžová
Číslo objednávky	<a href="#">1992240000</a>
Typ	AIO21 1.5 SO
GTIN (EAN)	4050118377545
Množství	100 items

## Technické údaje

### Osvědčení

Schválení



ROHS	Shoda
UL File Number Search	<a href="#">Web UL</a>
Č. osvědčení (cURus)	E60693

### Rozměry a hmotnosti

Hloubka	42 mm	Hloubka (v palcích)	1.6535 inch
Hloubka včetně DIN lišty	43 mm	Výška	80 mm
Výška (v palcích)	3.1496 inch	Šířka	3.5 mm
Šířka (v palcích)	0.1378 inch	Čistá hmotnost	5.85 g

### Teploty

Skladovací teplota	-25 °C...55 °C	Okolní teplota	-5 °C...40 °C
Trvalá provozní teplota, min.	-60 °C	Trvalá provozní teplota, max.	130 °C

### Shoda produktu s prostředím

Stav souladu se směrnicí RoHS	V souladu bez výjimky
REACH SVHC	Ne SVHC nad 0,1 wt%

### Specifikace systému

Nutná koncová deska	Ano	Počet potenciálů	2
Počet úrovní	2	Počet svěrných bodů na úroveň	2
Úrovně propojené interně	Ne	PE připojení	Ne
Nosná lišta	TS 35	N-funkce	Ano
PE funkce	Ne	Funkce PEN	Ne

### Údaje hodnocení IECEX/ATEX

Č. osvědčení (ATEX)	TUEV17ATEX8031U	Č. osvědčení (IECEX)	IECEXTUR17.0016U
Max. napětí (ATEX)	220 V	Proud (ATEX)	12 A
Průřez vodiče max. (ATEX)	1.5 mm <sup>2</sup>	Max. napětí (IECEX)	220 V
Proud (IECEX)	12 A	Průřez vodiče max. (IECEX)	1.5 mm <sup>2</sup>
Značení EN 60079-7	Ex eb II C Gb	Ex 2014/34/EU značka	II 2 G D

### Údaje materiálu

Základní materiál	Wemid	Barevný	Tmavě béžová
Barva provozních prvků	Modrá, Bílá	Klasifikace hořlavosti UL 94	V-0

### CSA data hodnocení

Průřez vodiče max. (CSA)	14 AWG	Č. osvědčení (CSA)	200039-70089609
Velikost napětí D (CSA)	150 V	Velikost proudu D (CSA)	13 A

### Technické údaje

Průřez vodiče min. (CSA) 26 AWG

#### Další technická data

S připínacími kolíky	Ne	Otevřené strany	pravá
Přichytka	Ne	Typ upevnění	clip-in
Návod k instalaci	Nosná lišta	Verze testovaná ve výbušném prostředí	Ano
Typ montáže	TS 35		

#### Data hodnocení

Jmenovitý průřez	1.5 mm <sup>2</sup>	Jmenovité napětí	250 V
Jmenovité DC napětí	250 V	Jmenovitý proud	13.5 A
Proud při maximu vodičů	13.5 A	Standardy	V souladu s normou IEC 60947-7-1
Vnitřní odpor podle IEC 60947-7-x	1.83 mΩ	Jmenovité impulzní výdržné napětí	4 kV
Ztráta výkonu v souladu s normou IEC 60947-7-x	0.56 W	Kategorie rázového napětí	III
Závažnost znečištění	3		

#### UL data hodnocení

Průřez vodiče propojení z výroby max. (cURus)	14 AWG	Velikost napětí D (cURus)	150 V
Č. osvědčení (cURus)	E60693	Průřez vodiče propojení v terénu min. (cURus)	26 AWG
Průřez vodiče propojení z výroby min. (cURus)	26 AWG	Velikost proudu D (cURus)	13 A
Průřez vodiče propojení v terénu max. (cURus)	14 AWG		

#### Vodiče k upevnění svorkou (jmenovité připojení)

Měřidlo podle IEC 60947-1	A1
Průřez propojení AWG, max.	AWG 14
Směr připojení	vrchol
Délka odizolování	8 mm
Typ připojení 2	PUSH IN
Typ připojení	PUSH IN
Počet připojení	3
Upínací rozsah, max.	1.5 mm <sup>2</sup>
Upínací rozsah, min.	0.14 mm <sup>2</sup>
Velikost nože	0,4 x 2,0 mm
Průřez propojení AWG, min.	AWG 26
Průřez připojení vodiče, jemně splétaný s koncovkami DIN 46228/4, max.	1 mm <sup>2</sup>
Průřez připojení vodiče, jemně splétaný s koncovkami DIN 46228/4, min.	0.14 mm <sup>2</sup>
Průřez připojení vodiče, jemně splétaný s koncovkami DIN 46228/1, max.	1.5 mm <sup>2</sup>
Průřez připojení vodiče, jemně splétaný s koncovkami DIN 46228/1, min.	0.14 mm <sup>2</sup>
Průřez připojení vodičů, jemně stáčené, max.	1.5 mm <sup>2</sup>
Průřez připojení vodičů, jemně stáčené, min.	0.14 mm <sup>2</sup>
Průřez připojení vodičů, splétané, max.	1.5 mm <sup>2</sup>
Průřez připojení vodičů, splétané, min.	0.14 mm <sup>2</sup>
Průřez připojení vodiče, pevné jádro, max.	1.5 mm <sup>2</sup>

### Technické údaje

Průřez připojení vodiče, pevné jádro, min. 0.14 mm<sup>2</sup>

Průřez připojení vodičů, jemně splétané, min. 0.14 mm<sup>2</sup>

Délka tubusu pro vodičovou koncovku s plastovou objímkou DIN 46228/4	Délka tubusu	min.	6 mm
		max.	8 mm
	Průřez připojení vodiče	min.	0.14 mm <sup>2</sup>
		max.	0.75 mm <sup>2</sup>
Délka tubusu pro vodičovou koncovku bez plastové objímky DIN 46228/1	Délka tubusu	min.	5 mm
	Průřez připojení vodiče	jmen.	0.25 mm <sup>2</sup>
		Délka tubusu	jmen.
	Průřez připojení vodiče	min.	0.5 mm <sup>2</sup>
		max.	1 mm <sup>2</sup>
	Délka tubusu	jmen.	10 mm
Průřez připojení vodiče	jmen.	1.5 mm <sup>2</sup>	

### Všeobecně

Průřez propojení AWG, max.	AWG 14	Návod k instalaci	Nosná lišta
Průřez propojení AWG, min.	AWG 26	Standardy	V souladu s normou IEC 60947-7-1
Nosná lišta	TS 35		

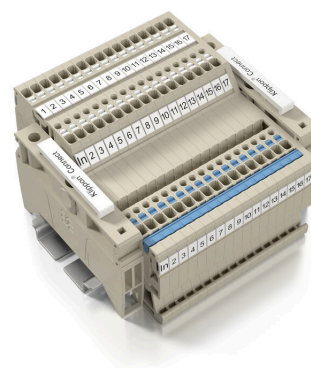
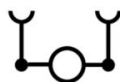
### Důležitá poznámka

Informace o produktu	Pro vodičové koncovky H1/10 a H1,5/10 je třeba použít délku odizolování 10 mm.
----------------------	--

### Klasifikace

ETIM 8.0	EC000900	ETIM 9.0	EC000900
ETIM 10.0	EC000900	ECLASS 14.0	27-25-01-12
ECLASS 15.0	27-25-01-12		

**Nákresy**



## Příslušenství

### Propojky



Rozdělení nebo násobení potenciálu do sousedících svorkovnic se provádí prostřednictvím propojek. Dalšímu úsilí o propojení se lze snadno vyhnout. I když jsou póly přerušeny, spolehlivost kontaktu ve svorkovnicích je stále zajištěna. Naše portfolio nabízí zásuvné a šroubovatelné systémy propojek pro modulární svorkovnice.

### Všeobecné objednací údaje

Typ	ZQV 1.5N/10	Verze
Číslo	<a href="#">1985580000</a>	Propojka (svorka), Zapojeno, Oranžová, 17.5 A, Počet pólů: 10, Rozteč
objednávky		v mm (P): 3.50, Izolované: Ano, Šířka: 33.5 mm
GTIN (EAN)	4050118370416	
Množství	20 ST	
Typ	ZQV 1.5N/10 RD	Verze
Číslo	<a href="#">1985800000</a>	Propojka (svorka), Zapojeno, Červená, 17.5 A, Počet pólů: 10, Rozteč
objednávky		v mm (P): 3.50, Izolované: Ano, Šířka: 33.5 mm
GTIN (EAN)	4050118370393	
Množství	20 ST	
Typ	ZQV 1.5N/10 BL	Verze
Číslo	<a href="#">1985680000</a>	Propojka (svorka), Zapojeno, Modrá, 17.5 A, Počet pólů: 10, Rozteč v
objednávky		mm (P): 3.50, Izolované: Ano, Šířka: 33.5 mm
GTIN (EAN)	4050118370539	
Množství	20 ST	
Typ	ZQV 1.5N/2	Verze
Číslo	<a href="#">1985410000</a>	Propojka (svorka), Zapojeno, Oranžová, 17.5 A, Počet pólů: 2, Rozteč v
objednávky		mm (P): 3.50, Izolované: Ano, Šířka: 5.5 mm
GTIN (EAN)	4050118369861	
Množství	60 ST	
Typ	ZQV 1.5N/2 BL	Verze
Číslo	<a href="#">1985530000</a>	Propojka (svorka), Zapojeno, Modrá, 17.5 A, Počet pólů: 2, Rozteč v
objednávky		mm (P): 3.50, Izolované: Ano, Šířka: 5.5 mm
GTIN (EAN)	4050118370423	
Množství	60 ST	
Typ	ZQV 1.5N/2 RD	Verze
Číslo	<a href="#">1985650000</a>	Propojka (svorka), Zapojeno, Červená, 17.5 A, Počet pólů: 2, Rozteč v
objednávky		mm (P): 3.50, Izolované: Ano, Šířka: 5.5 mm
GTIN (EAN)	4050118370324	
Množství	60 ST	
Typ	ZQV 1.5N/20	Verze
Číslo	<a href="#">1985600000</a>	Propojka (svorka), Zapojeno, Oranžová, 17.5 A, Počet pólů: 20, Rozteč
objednávky		v mm (P): 3.50, Izolované: Ano, Šířka: 70 mm
GTIN (EAN)	4050118370225	
Množství	20 ST	
Typ	ZQV 1.5N/20 BL	Verze
Číslo	<a href="#">1985700000</a>	Propojka (svorka), Zapojeno, Modrá, 17.5 A, Počet pólů: 20, Rozteč v
objednávky		mm (P): 3.50, Izolované: Ano, Šířka: 70 mm
GTIN (EAN)	4050118370331	
Množství	20 ST	

### Příslušenství

Typ	ZQV 1.5N/20 RD	Verze
Číslo	<a href="#">1985810000</a>	Propojka (svorka), Zapojeno, Červená, 17.5 A, Počet pólů: 20, Rozteč v mm (P): 3.50, Izolované: Ano, Šířka: 70 mm
objednávky		
GTIN (EAN)	4050118370355	
Množství	20 ST	
Typ	ZQV 1.5N/3	Verze
Číslo	<a href="#">1985480000</a>	Propojka (svorka), Zapojeno, Oranžová, 17.5 A, Počet pólů: 3, Rozteč v mm (P): 3.50, Izolované: Ano, Šířka: 9 mm
objednávky		
GTIN (EAN)	4050118370096	
Množství	60 ST	
Typ	ZQV 1.5N/3 BL	Verze
Číslo	<a href="#">1985550000</a>	Propojka (svorka), Zapojeno, Modrá, 17.5 A, Počet pólů: 3, Rozteč v mm (P): 3.50, Izolované: Ano, Šířka: 9 mm
objednávky		
GTIN (EAN)	4050118370485	
Množství	60 ST	
Typ	ZQV 1.5N/3 RD	Verze
Číslo	<a href="#">1985670000</a>	Propojka (svorka), Zapojeno, Červená, 17.5 A, Počet pólů: 3, Rozteč v mm (P): 3.50, Izolované: Ano, Šířka: 9 mm
objednávky		
GTIN (EAN)	4050118370348	
Množství	60 ST	
Typ	ZQV 1.5N/4	Verze
Číslo	<a href="#">1985490000</a>	Propojka (svorka), Zapojeno, Oranžová, 17.5 A, Počet pólů: 4, Rozteč v mm (P): 3.50, Izolované: Ano, Šířka: 12.5 mm
objednávky		
GTIN (EAN)	4050118370201	
Množství	60 ST	
Typ	ZQV 1.5N/4 BL	Verze
Číslo	<a href="#">1985570000</a>	Propojka (svorka), Zapojeno, Modrá, 17.5 A, Počet pólů: 4, Rozteč v mm (P): 3.50, Izolované: Ano, Šířka: 12.5 mm
objednávky		
GTIN (EAN)	4050118370317	
Množství	60 ST	
Typ	ZQV 1.5N/4 RD	Verze
Číslo	<a href="#">1985690000</a>	Propojka (svorka), Zapojeno, Červená, 17.5 A, Počet pólů: 4, Rozteč v mm (P): 3.50, Izolované: Ano, Šířka: 12.5 mm
objednávky		
GTIN (EAN)	4050118370515	
Množství	60 ST	
Typ	ZQV 1.5N/5 BL	Verze
Číslo	<a href="#">1985590000</a>	Propojka (svorka), Zapojeno, Modrá, 17.5 A, Počet pólů: 5, Rozteč v mm (P): 3.50, Izolované: Ano, Šířka: 16 mm
objednávky		
GTIN (EAN)	4050118370430	
Množství	20 ST	
Typ	ZQV 1.5N/5	Verze
Číslo	<a href="#">1985500000</a>	Propojka (svorka), Zapojeno, Oranžová, 17.5 A, Počet pólů: 5, Rozteč v mm (P): 3.50, Izolované: Ano, Šířka: 16 mm
objednávky		
GTIN (EAN)	4050118369991	
Množství	20 ST	
Typ	ZQV 1.5N/5 RD	Verze
Číslo	<a href="#">1985710000</a>	Propojka (svorka), Zapojeno, Červená, 17.5 A, Počet pólů: 5, Rozteč v mm (P): 3.50, Izolované: Ano, Šířka: 16 mm
objednávky		
GTIN (EAN)	4050118370256	
Množství	20 ST	

### Příslušenství

Typ	ZQV 1.5N/50	Verze
Číslo	<a href="#">1985620000</a>	Propojka (svorka), Zapojeno, Oranžová, 17.5 A, Počet pólů: 50, Rozteč v mm (P): 3.50, Izolované: Ano, Šířka: 175 mm
objednávky		
GTIN (EAN)	4050118370300	
Množství	5 ST	
Typ	ZQV 1.5N/50 BL	Verze
Číslo	<a href="#">1985720000</a>	Propojka (svorka), Zapojeno, Modrá, 17.5 A, Počet pólů: 50, Rozteč v mm (P): 3.50, Izolované: Ano, Šířka: 175 mm
objednávky		
GTIN (EAN)	4050118370546	
Množství	5 ST	
Typ	ZQV 1.5N/50 RD	Verze
Číslo	<a href="#">1985820000</a>	Propojka (svorka), Zapojeno, Červená, 17.5 A, Počet pólů: 50, Rozteč v mm (P): 3.50, Izolované: Ano, Šířka: 175 mm
objednávky		
GTIN (EAN)	4050118370270	
Množství	5 ST	
Typ	ZQV 1.5N/6	Verze
Číslo	<a href="#">1985510000</a>	Propojka (svorka), Zapojeno, Oranžová, 17.5 A, Počet pólů: 6, Rozteč v mm (P): 3.50, Izolované: Ano, Šířka: 19.5 mm
objednávky		
GTIN (EAN)	4050118370188	
Množství	20 ST	
Typ	ZQV 1.5N/6 BL	Verze
Číslo	<a href="#">1985610000</a>	Propojka (svorka), Zapojeno, Modrá, 17.5 A, Počet pólů: 6, Rozteč v mm (P): 3.50, Izolované: Ano, Šířka: 19.5 mm
objednávky		
GTIN (EAN)	4050118370492	
Množství	20 ST	
Typ	ZQV 1.5N/6 RD	Verze
Číslo	<a href="#">1985730000</a>	Propojka (svorka), Zapojeno, Červená, 17.5 A, Počet pólů: 6, Rozteč v mm (P): 3.50, Izolované: Ano, Šířka: 19.5 mm
objednávky		
GTIN (EAN)	4050118370454	
Množství	20 ST	
Typ	ZQV 1.5N/7	Verze
Číslo	<a href="#">1985520000</a>	Propojka (svorka), Zapojeno, Oranžová, 17.5 A, Počet pólů: 7, Rozteč v mm (P): 3.50, Izolované: Ano, Šířka: 23 mm
objednávky		
GTIN (EAN)	4050118370195	
Množství	20 ST	
Typ	ZQV 1.5N/7 BL	Verze
Číslo	<a href="#">1985630000</a>	Propojka (svorka), Zapojeno, Modrá, 17.5 A, Počet pólů: 7, Rozteč v mm (P): 3.50, Izolované: Ano, Šířka: 23 mm
objednávky		
GTIN (EAN)	4050118370522	
Množství	20 ST	
Typ	ZQV 1.5N/7 RD	Verze
Číslo	<a href="#">1985750000</a>	Propojka (svorka), Zapojeno, Červená, 17.5 A, Počet pólů: 7, Rozteč v mm (P): 3.50, Izolované: Ano, Šířka: 23 mm
objednávky		
GTIN (EAN)	4050118370249	
Množství	20 ST	
Typ	ZQV 1.5N/8	Verze
Číslo	<a href="#">1985540000</a>	Propojka (svorka), Zapojeno, Oranžová, 17.5 A, Počet pólů: 8, Rozteč v mm (P): 3.50, Izolované: Ano, Šířka: 26.5 mm
objednávky		
GTIN (EAN)	4050118370218	
Množství	20 ST	

### Příslušenství

Typ	ZQV 1.5N/8 BL	Verze
Číslo	<a href="#">1985640000</a>	Propojka (svorka), Zapojeno, Modrá, 17.5 A, Počet pólů: 8, Rozteč v mm (P): 3.50, Izolované: Ano, Šířka: 26.5 mm
objednávky		
GTIN (EAN)	4050118370461	
Množství	20 ST	
Typ	ZQV 1.5N/8 RD	Verze
Číslo	<a href="#">1985770000</a>	Propojka (svorka), Zapojeno, Červená, 17.5 A, Počet pólů: 8, Rozteč v mm (P): 3.50, Izolované: Ano, Šířka: 26.5 mm
objednávky		
GTIN (EAN)	4050118370508	
Množství	20 ST	
Typ	ZQV 1.5N/9	Verze
Číslo	<a href="#">1985660000</a>	Propojka (svorka), Zapojeno, Oranžová, 17.5 A, Počet pólů: 9, Rozteč v mm (P): 3.50, Izolované: Ano, Šířka: 30 mm
objednávky		
GTIN (EAN)	4050118370409	
Množství	20 ST	
Typ	ZQV 1.5N/9 BL	Verze
Číslo	<a href="#">1985660000</a>	Propojka (svorka), Zapojeno, Modrá, 17.5 A, Počet pólů: 9, Rozteč v mm (P): 3.50, Izolované: Ano, Šířka: 30 mm
objednávky		
GTIN (EAN)	4050118370478	
Množství	20 ST	
Typ	ZQV 1.5N/9 RD	Verze
Číslo	<a href="#">1985790000</a>	Propojka (svorka), Zapojeno, Červená, 17.5 A, Počet pólů: 9, Rozteč v mm (P): 3.50, Izolované: Ano, Šířka: 30 mm
objednávky		
GTIN (EAN)	4050118370386	
Množství	20 ST	

### Testovací adapter a testovací zásuvky



Testovací adaptéry a testovací zásuvky se používají pro elektrické připojení mezi svorkovnicemi a testovacím zařízením. Tímto způsobem lze elektrický kontakt vytvořit v propojeném stavu a měření lze provést snadno.

### Všeobecné objednávací údaje

Typ	ATPG 1.5 MI-R	Verze
Číslo	<a href="#">1991880000</a>	Testovací adaptér (svorka), 1.5 mm <sup>2</sup> , 250 V, 0.2 A
objednávky		
GTIN (EAN)	4050118376715	
Množství	50 ST	
Typ	ATPG 1.5-10 L	Verze
Číslo	<a href="#">1991890000</a>	Testovací adaptér (svorka), 1.5 mm <sup>2</sup> , 250 V, 0.2 A
objednávky		
GTIN (EAN)	4050118376647	
Množství	50 ST	

## Příslušenství

### Koncové a předělové desky

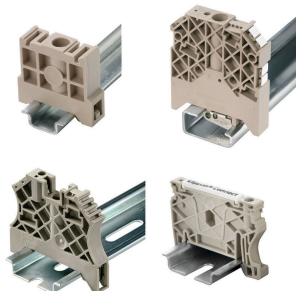


Dělicí desky a koncové desky jsou nezbytným příslušenstvím pro svorkovnice. Dělicí desky zajišťují optické a elektrické oddělení různých potenciálů a funkčních skupin, čímž zvyšují bezpečnost a zajišťují přehlednou strukturu uvnitř rozvaděče. Koncové desky uzavírají řadu svorkovnic po stranách, chrání před kontaktem s živými částmi a zajišťují čistý a stabilní povrch. Oba komponenty jsou přesně sladěny s příslušnou řadou svorkovnic Weidmüller, což přispívá k bezpečnému, kompatibilnímu a profesionálnímu zapojení.

### Všeobecné objednací údaje

Typ	AEP IO21	Verze
Číslo	<a href="#">1993580000</a>	Řada A, Bočnice
objednávky		
GTIN (EAN)	4050118378535	
Množství	50 ST	

### Koncová podpěra



Nabídka produktů Weidmüller zahrnuje koncové držáky, které zaručují trvalou a spolehlivou montáž na přípojnicích a které brání sklouznutí. K dispozici jsou verze se šrouby i bez šroubů. Koncový držák nabízí více možností označení, také místo pro skupinové značky a rovněž držák zkušební zástrčky.

### Všeobecné objednací údaje

Typ	AEB 35 SC/1	Verze
Číslo	<a href="#">1991920000</a>	Řada A, Koncová podpěra
objednávky		
GTIN (EAN)	4050118376722	
Množství	50 ST	

## Příslušenství

### Prázdné



Štítek Dekafix (DEK) je univerzální štítek pro všechny vodiče a zásuvné konektory i elektronické sub-sestavy. Tento systém je ideální pro krátké číselné sekvence a zahrnuje širokou řadu předtištěných značek.

Pásky pro rychlou instalaci v jediném pracovním kroku. Potisk je dobře čitelný, má perfektní kontrast a je k dispozici v různých šířkách.

- Široká řada potíštěných značek pro okamžité použití
- Pásky pro rychlou instalaci
- Značky na konektory vhodné pro všechny kabelové konektory
- K dispozici jako čisté MultiCard, nebo se standardním potiskem

Pro vlastní potisk: Prosíme zašlete nám soubor pro náš software na značení M-Print PRO nebo M-Print PRO Online (bez instalace) s vašimi požadavky na značení.

### Všeobecné objednací údaje

Typ	DEK 5/3.5 MC NE GE	Verze
Číslo	<a href="#">1369480000</a>	Dekafix, Označení svorek, 5 x 3.5 mm, Rozteč v mm (P): 3.50
objednávky		Weidmueller, Žlutá
GTIN (EAN)	4050118171860	
Množství	500 ST	
Typ	DEK 5/3.5 MC NE WS	Verze
Číslo	<a href="#">1755270000</a>	Dekafix, Označení svorek, 5 x 3.5 mm, Rozteč v mm (P): 3.50
objednávky		Weidmueller, Bílá
GTIN (EAN)	4032248017348	
Množství	500 ST	

### Vlastní tisk



Štítek Dekafix (DEK) je univerzální štítek pro všechny vodiče a zásuvné konektory i elektronické sub-sestavy. Tento systém je ideální pro krátké číselné sekvence a zahrnuje širokou řadu předtištěných značek.

Pásky pro rychlou instalaci v jediném pracovním kroku. Potisk je dobře čitelný, má perfektní kontrast a je k dispozici v různých šířkách.

- Široká řada potíštěných značek pro okamžité použití
- Pásky pro rychlou instalaci
- Značky na konektory vhodné pro všechny kabelové konektory
- K dispozici jako čisté MultiCard, nebo se standardním potiskem

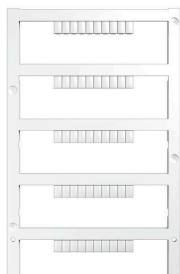
Pro vlastní potisk: Prosíme zašlete nám soubor pro náš software na značení M-Print PRO nebo M-Print PRO Online (bez instalace) s vašimi požadavky na značení.

### Všeobecné objednací údaje

Typ	DEK 5/3.5 MC SDR	Verze
Číslo	<a href="#">1767730000</a>	Dekafix, Označení svorek, 5 x 3.5 mm, Rozteč v mm (P): 3.50
objednávky		Weidmueller, Podle specifikace zákazníka
GTIN (EAN)	4032248102532	
Množství	100 ST	

## Příslušenství

### Prázdné



Štítek Dekafix (DEK) je univerzální štítek pro všechny vodiče a zásuvné konektory i elektronické sub-sestavy. Tento systém je ideální pro krátké číselné sekvence a zahrnuje širokou řadu předtištěných značek.

Pásy pro rychlou instalaci v jediném pracovním kroku. Potisk je dobře čitelný, má perfektní kontrast a je k dispozici v různých šířkách.

- Široká řada potišťovaných značek pro okamžité použití
- Pásy pro rychlou instalaci
- Značky na konektory vhodné pro všechny kabelové konektory
- K dispozici jako čisté MultiCard, nebo se standardním potiskem

Pro vlastní potisk: Prosíme zašlete nám soubor pro náš software na značení M-Print PRO nebo M-Print PRO Online (bez instalace) s vašimi požadavky na značení.

### Všeobecné objednací údaje

Typ	DEK 5/3.5 PLUS MC NE WS	Verze
Číslo	<a href="#">2003750000</a>	Dekafix, Označení svorek, 5 x 3.5 mm, Rozteč v mm (P): 3.50
objednávky		Weidmueller, Bílá
GTIN (EAN)	4050118424430	
Množství	1600 ST	

### Vlastní tisk



Štítek Dekafix (DEK) je univerzální štítek pro všechny vodiče a zásuvné konektory i elektronické sub-sestavy. Tento systém je ideální pro krátké číselné sekvence a zahrnuje širokou řadu předtištěných značek.

Pásy pro rychlou instalaci v jediném pracovním kroku. Potisk je dobře čitelný, má perfektní kontrast a je k dispozici v různých šířkách.

- Široká řada potišťovaných značek pro okamžité použití
- Pásy pro rychlou instalaci
- Značky na konektory vhodné pro všechny kabelové konektory
- K dispozici jako čisté MultiCard, nebo se standardním potiskem

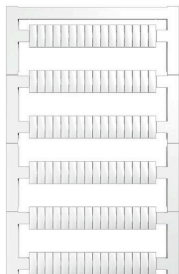
Pro vlastní potisk: Prosíme zašlete nám soubor pro náš software na značení M-Print PRO nebo M-Print PRO Online (bez instalace) s vašimi požadavky na značení.

### Všeobecné objednací údaje

Typ	DEK 5/3.5 PLUS MC SDR	Verze
Číslo	<a href="#">2007790000</a>	Dekafix, Označení svorek, 5 x 3.5 mm, Rozteč v mm (P): 3.50
objednávky		Weidmueller, Podle specifikace zákazníka
GTIN (EAN)	4050118393347	
Množství	320 ST	
Typ	WS 10/3.5 PLUS MC SDR	Verze
Číslo	<a href="#">2007760000</a>	WS, Označení svorek, 10 x 3.5 mm, Rozteč v mm (P): 3.50
objednávky		Weidmueller, Podle specifikace zákazníka
GTIN (EAN)	4050118393262	
Množství	192 ST	

## Příslušenství

### Blank



Značky WS jsou ideální volbou pro konektory řady W. Díky jejich systémové kompatibilitě lze WS štítky využít i s řadami I a Z. Velká plocha na značení umožňuje dlouhé řetězce znaků, ale také víceřádkový text.

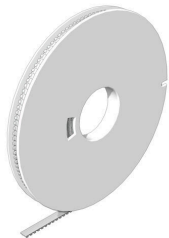
Štítky WS jsou ideální na značení pomocí dlouhých řetězců znaků. Díky osvědčenému formátu MultiCard je možný tisk pomocí tiskárny PrintJet CONNECT nebo plotteru.

- Lze nasazovat v pásech nebo jednotlivě
  - Štítky v ověřeném formátu MultiCard
- Pro vlastní potisk: Prosíme zašlete nám soubor pro náš software na značení M-Print PRO nebo M-Print PRO Online (bez instalace) s vašimi požadavky na značení.

### Všeobecné objednací údaje

Typ	WS 10/3.5 PLUS MC NE WS	Verze
Číslo	<a href="#">2003760000</a>	WS, Označení svorek, 10 x 3.5 mm, Rozteč v mm (P): 3.50
objednávky		Weidmueller, Bílá
GTIN (EAN)	4050118424454	
Množství	960 ST	

### DEK 5/3.5



#### WS/ DEK

MultiMark značky používají inovativní kompozitní materiál sestávající ze dvou komponent. Tuhý okraj podkladu značky se bezpečně připne ke konektoru. Díky elastické povrchové úpravě se značka snadno připne. Tento speciálně ražený materiál lze natáhnout, čímž lze pokrýt různé rozestupy, které se obzvláště u dlouhých svorkovnic nasčítají. Další výhoda: na materiál povrchu se skvěle tiskne a tím zaručuje trvanlivé značení odolné proti opotřebení. Rozlišení tisku 300 dpi také umožňuje velmi snadno čitelný potisk.

Vaše výhody s MultiMark

- Kompatibilní s modulárními svorkovnicemi společnosti Weidmüller
- Pevně držící a odolný tisk
- Kontinuální pásy šetří s časem při instalaci
- Snadná instalace díky inovativnímu kompozitnímu materiálu
- Velké pole pro štítek pro optimální čitelnost
- Vysoká flexibilita díky nezávislosti na výrobci

### Všeobecné objednací údaje

Typ	DEK 5/3.5 MM WS	Verze
Číslo	<a href="#">2007100000</a>	Dekafix, Označení svorek, 5 x 3.5 mm, Weidmueller, Bílá
objednávky		
GTIN (EAN)	4050118391992	
Množství	1000 ST	

## Příslušenství

### WS 8/3.5



#### WS/ DEK

MultiMark značky používají inovativní kompozitní materiál sestávající ze dvou komponent. Tuhý okraj podkladu značky se bezpečně připne ke konektoru. Díky elastické povrchové úpravě se značka snadno připne. Tento speciálně ražený materiál lze natáhnout, čímž lze pokrýt různé rozestupy, které se obzvláště u dlouhých svorkovnic nasčítají. Další výhoda: na materiál povrchu se skvěle tiskne a tím zaručuje trvanlivé značení odolné proti opotřebení. Rozlišení tisku 300 dpi také umožňuje velmi snadno čitelný potisk.

Vaše výhody s MultiMark

- Kompatibilní s modulárními svorkovnicemi společnosti Weidmüller
- Pevně držící a odolný tisk
- Kontinuální pásy šetří s časem při instalaci
- Snadná instalace díky inovativnímu kompozitnímu materiálu
- Velké pole pro štítek pro optimální čitelnost
- Vysoká flexibilita díky nezávislosti na výrobci

#### Všeobecné objednací údaje

Typ	WS 8/3.5 MM WS	Verze	
Číslo	<a href="#">2007140000</a>	Verze	WS, Označení svorek, 8 x 3.5 mm, Weidmueller, Bílá
objednávky			
GTIN (EAN)	4050118391893		
Množství	1000 ST		

### Příslušenství



Příslušenství k testovacímu a měřicímu vybavení

#### Všeobecné objednací údaje

Typ	ZUB MULTIMETER	Verze	
Číslo	<a href="#">9205270000</a>	Verze	Multimeter
objednávky			
GTIN (EAN)	4032248723522		
Množství	1 ST		

## Příslušenství

### Koncová podpěra



Nabídka produktů Weidmüller zahrnuje koncové držáky, které zaručují trvalou a spolehlivou montáž na přípojnicí a které brání sklouznutí. K dispozici jsou verze se šrouby i bez šroubů. Koncový držák nabízí více možností označení, také místo pro skupinové značky a rovněž držák zkušební zástrčky.

### Všeobecné objednací údaje

Typ	AEB 35 SC/1 BK	Verze
Číslo	<a href="#">2475310000</a>	Řada A, Koncová podpěra
objednávky		
GTIN (EAN)	4050118487114	
Množství	50 ST	

### Koncové a předělové desky

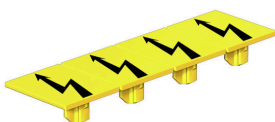


Dělicí desky a koncové desky jsou nezbytným příslušenstvím pro svorkovnice. Dělicí desky zajišťují optické a elektrické oddělení různých potenciálů a funkčních skupin, čímž zvyšují bezpečnost a zajišťují přehlednou strukturu uvnitř rozvaděče. Koncové desky uzavírají řadu svorkovnic po stranách, chrání před kontaktem s živými částmi a zajišťují čistý a stabilní povrch. Oba komponenty jsou přesně sladěny s příslušnou řadou svorkovnic Weidmüller, což přispívá k bezpečnému, kompatibilnímu a profesionálnímu zapojení.

### Všeobecné objednací údaje

Typ	APP 3	Verze
Číslo	<a href="#">2489100000</a>	Řada A, Dělicí deska
objednávky		
GTIN (EAN)	4050118499315	
Množství	50 ST	

### Výstražný kryt



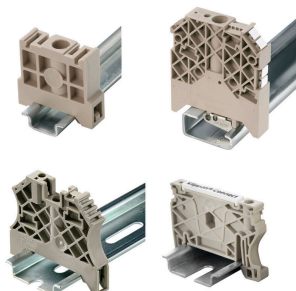
Výstražné kryty se symbolem blesku poskytují větší bezpečnost pro člověka a stroj. Používají se tam, kde musí být v aplikaci označeno vnější napětí.

## Příslušenství

### Všeobecné objednací údaje

Typ	AAM 1.5 YE FLASH	Verze
Číslo	<a href="#">2635520000</a>	Řada A, Označení svorek, 6.2 x 3.5 mm, Rozteč v mm (P): 3.50 Žlutá
objednávky		
GTIN (EAN)	4050118674088	
Množství	40 ST	

### Koncová podpěra



Nabídka produktů Weidmüller zahrnuje koncové držáky, které zaručují trvalou a spolehlivou montáž na přípojnicích a které brání sklouznutí. K dispozici jsou verze se šrouby i bez šroubů. Koncový držák nabízí více možností označení, také místo pro skupinové značky a rovněž držák zkušební zástrčky.

### Všeobecné objednací údaje

Typ	AEB 35 SCL/1 V0	Verze
Číslo	<a href="#">2661280000</a>	Řada A, Koncová podpěra
objednávky		
GTIN (EAN)	4050118702163	
Množství	20 ST	
Typ	AEB 35 SCL/1 V0 BK	Verze
Číslo	<a href="#">2661300000</a>	Řada A, Koncová podpěra
objednávky		
GTIN (EAN)	4050118702187	
Množství	20 ST	
Typ	AEB 35 SCL/1 V0 GY	Verze
Číslo	<a href="#">2661290000</a>	Řada A, Koncová podpěra
objednávky		
GTIN (EAN)	4050118702170	
Množství	20 ST	

### Plochý šroubovák



Plochý šroubovák s kulatou hlaví SD DIN 5265, ISO 2380/2, výstup podle DIN 5264, ISO 2380/1. hrot ChromTop, rukojeť SoftFinish

**AIO21 1.5 SO**

**Weidmüller Interface GmbH & Co. KG**  
Klingenbergstraße 26  
D-32758 Detmold  
Germany

[www.weidmueller.com](http://www.weidmueller.com)

**Příslušenství****Všeobecné objednací údaje**

Typ	SDS 0.4X2.0X60	Verze	
Číslo objednávky	<a href="#">2749260000</a>	Šroubovák, Šířka čepele (B): 2 mm, Délka čepele: 60 mm, Tloušťka čepele (A): 0.4 mm	
GTIN (EAN)	4050118895537		
Množství	1 ST		

**Testovací adapter a testovací zásuvky**

Testovací adaptéry a testovací zástrčky se používají pro elektrické připojení mezi svorkovnicemi a testovacím zařízením. Tímto způsobem lze elektrický kontakt vytvořit v propojeném stavu a měření lze provést snadno.

**Všeobecné objednací údaje**

Typ	FZS 2/4 RT/80 SAKT4	Verze	
Číslo objednávky	<a href="#">1276300000</a>	Konektor samec (svorka), Zásuvné připojení Plug-in, 2 mm <sup>2</sup> , Počet připojení: 2, Počet pólů: 1, Šířka: 9 mm	
GTIN (EAN)	4008190026080		
Množství	20 ST		