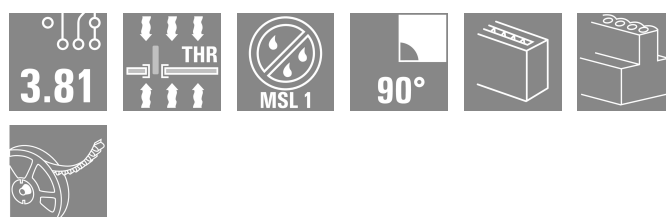
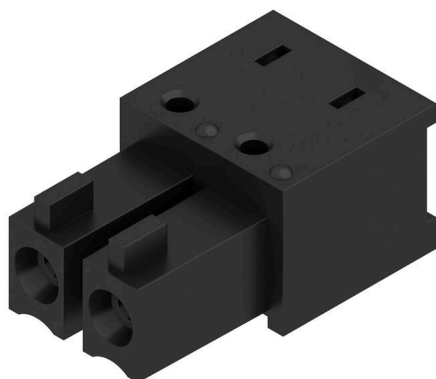


BCL-SMT 3.81/02/90 1.5SN BK RL

Weidmüller Interface GmbH & Co. KG
 Klingenbergstraße 26
 D-32758 Detmold
 Germany

www.weidmuller.com

Obrázek výrobku



Převrácený konektor samice BCL-SMT pro DPS nabízí tři podstatné výhody:

- BCL-SMT nabízí dotykovou ochranu na DPS, díky čemuž je ideální pro výstupy s proudem a pod napětím.
- BCL-SMT rozšiřuje řadu aplikací s připojením deska-deska mezi sestavami komponentů.
- BCL-SMT je kompatibilní pro pájení přetavením a dokonale vhodný pro automatickou montáž a proces pájení.

Dva směry vývodu přináší možnost výběru polohy a tím větší flexibilitu designu.

- 180° vzpřímený
- 90° položený

K dispozici pro BCL-SMT jsou dva typy krytů:

- Bez příruby
- S převrácenou pájecí přírubou („LFI“, s maticí)
- Připevnění k DPS bez přídavných šroubů
- Připevnění k SCZ FI pomocí šroubů

Zásuvné konektory společnosti Weidmüller s roztečí 3,81 mm (0,15 palců) jsou kompatibilní s uspořádáním běžných konektorů a nabízejí prostor pro značení a kódování.

Všeobecné objednací údaje

| | |
|------------------|--|
| Verze | Zásuvný konektor PCB plug in, řada zdířek, zavřená strana, Připojení pájením přetavením průchozím otvorem, 3.81 mm, Počet pólů: 2, 90°, Pájecí kolík, délka (l): 1.5 mm, pocínované, černá, Tape |
| Číslo objednávky | 1991660000 |
| Typ | BCL-SMT 3.81/02/90 1.5SN BK RL |
| GTIN (EAN) | 4050118376234 |
| Množství | 390 items |
| Údaje výrobku | IEC: 320 V / 17.5 A UL: 300 V / 10 A |
| Balení | Tape |

BCL-SMT 3.81/02/90 1.5SN BK RL

Weidmüller Interface GmbH & Co. KG
Klingenbergstraße 26
D-32758 Detmold
Germany

www.weidmueller.com

Technické údaje

Osvědčení

ROHS Shoda

Rozměry a hmotnosti

Čistá hmotnost 1.02 g

Shoda produktu s prostředím

Stav souladu se směrnicí RoHS V souladu bez výjimky
REACH SVHC Ne SVHC nad 0,1 wt%

Balení

| Balení s úrovní ESD | staticky disipativní | Balení | Tape |
|---------------------------|--------------------------|--------------------------------------|-----------|
| Délka VPE | 336.00 mm | Šířka VPE | 333.00 mm |
| Výška VPE | 35.00 mm | Hloubka pásky (T2) | 9.00 mm |
| Šířka pásky (Š) | 24 mm | Hloubka obalu pásky (K0) | 8.60 mm |
| Výška obalu pásky (A0) | 14.80 mm | Šířka obalu pásky (B0) | 16.40 mm |
| Separace obalu pásky (P1) | 20.00 mm | Separace otvoru pásky (E) | 1.75 mm |
| Separace obalu pásky (F) | 11.50 mm | Průměr cívký pásky \varnothing (A) | 330 mm |
| Odpor povrchu | Rs = 109 - 1012 Ω | | |

Parametry systému

| Skupina produktů | OMNIMATE Signal - řada BC/SC 3,81 | Typ připojení | Připojení desky |
|--|--|--|-----------------------------------|
| Montáž na PCB desku | Připojení pájením přetavením průchozím otvorem | Rozteč v mm (P) | 3.81 mm |
| Rozteč v palcích (P) | 0.150 " | Výstupní tvarovka | 90° |
| Počet pólů | 2 | Počet pájených kolíků na pól | 2 |
| Pájecí kolík, délka (l) | 1.5 mm | Tolerance délky pájecích pinů | 0 / -0,02 mm |
| Rozměry pájecích pinů | d = 0,8 mm | Rozměry pájecích pinů = d tolerance | +0,05 / -0,05 mm |
| Průměr otvoru pájecího oka (D) | 1.2 mm | Tolerance průměru otvoru pájecího oka + 0,1 mm (D) | |
| Vnější průměr pájecí destičky | 1.9 mm | Průměr otvoru šablony | 1.6 mm |
| L1 v mm | 3.81 mm | L1 v palcích | 0.150 " |
| Množství řady kolíků | 1 | Ochrana bezpečná proti dotyku dle normy DIN VDE 57 106 | Bezpečné před dotykem hřbetu ruky |
| Ochrana bezpečná proti dotyku dle normy DIN VDE 0470 | IP20 zapojené | Objemový odpor | ≤ 5 m Ω |
| Může být kódováno | Ano | Zásuvná síla / pól, max. | 9.5 N |
| Tažná síla / pól, max. | 6 N | | |

Údaje o materiálu

| Izolační materiál | LCP GF | Barevný | černá |
|-------------------------------------|--|-------------------------------------|--|
| Barevný graf (podobné) | RAL 9011 | Skupina izolačního materiálu | Illa |
| Komparativní index sledování (CTI) | ≥ 175 | Moisture Level (MSL) | 1 |
| Klasifikace hořlavosti UL 94 | V-0 | Materiál kontaktu | Slitina |
| Povrch kontaktu | pocínované | Struktura vrstev pájeného připojení | 1...3 μ m Ni / 2...4 μ m Sn matt |
| Struktura vrstev kontaktu konektoru | 1...3 μ m Ni / 2...4 μ m Sn matt | Skladovací teplota, min. | -40 °C |
| Skladovací teplota, max. | 70 °C | Provozní teplota, min. | -50 °C |
| Provozní teplota, max. | 120 °C | Teplotní rozsah, instalace, min. | -25 °C |

BCL-SMT 3.81/02/90 1.5SN BK RL

Weidmüller Interface GmbH & Co. KG
 Klingenbergstraße 26
 D-32758 Detmold
 Germany

www.weidmueller.com

Technické údaje

Teplotní rozsah, instalace, max. 120 °C

Jmenovité údaje podle IEC

| | | | |
|---|------------------------|---|------------------------|
| testováno podle normy | IEC 60664-1, IEC 61984 | Jmenovitý proud, min. počet pólů (Tu=20 °C) | 17.5 A |
| Jmenovitý proud, max. počet pólů (Tu=20 °C) | 15.4 A | Jmenovitý proud, min. počet pólů (Tu=40 °C) | 17.5 A |
| Jmenovitý proud, max. počet pólů (Tu=40 °C) | 13.7 A | Jmenovité napětí pro třídu přepětí / stupeň znečištění II/2 | 320 V |
| Jmenovité napětí pro třídu přepětí / stupeň znečištění III/2 | 160 V | Jmenovité napětí pro třídu přepětí / stupeň znečištění III/3 | 160 V |
| Jmenovité impulzní napětí pro třídu přepětí / stupeň znečištění II/2 | 2.5 kV | Jmenovité impulzní napětí pro třídu přepětí / stupeň znečištění III/2 | 2.5 kV |
| Jmenovité impulzní napětí pro třídu přepětí / stupeň znečištění III/3 | 2.5 kV | Krátkodobý odpor proti zkratovému proudu | 3 x 1 s se 76 A proudu |

Jmenovité údaje podle CSA

| | | | |
|--|-------|--|------|
| Jmenovité napětí (aplikační skupina B / CSA) | 300 V | Jmenovité napětí (aplikační skupina C / CSA) | 50 V |
| Jmenovitý proud (aplikační skupina B / CSA) | 11 A | Jmenovitý proud (aplikační skupina C / CSA) | 11 A |

Jmenovité údaje podle UL 1059

| | | | |
|--|-------|--|-------|
| Jmenovité napětí (aplikační skupina B / UL 1059) | 300 V | Jmenovité napětí (aplikační skupina D / UL 1059) | 300 V |
| Jmenovitý proud (aplikační skupina B / UL 1059) | 10 A | Jmenovitý proud (aplikační skupina D / UL 1059) | 10 A |

Důležitá poznámka

| | |
|-----------|---|
| IPC shoda | Shoda: Produkty jsou vyvíjeny, vyráběny a dodávány v souladu s mezinárodními uznávanými standardy a normami a splňují zajištěné vlastnosti uvedené v datovém listu, respektive splňují dekorativní vlastnosti v souladu s IPC-A-610 „Třída 2“. Další nároky na produkty je možné vyhodnotit na požádání. |
| Poznámky | <ul style="list-style-type: none"> Rated current related to rated cross-section & min. No. of poles. P on drawing = pitch Rated data refer only to the component itself. Clearance and creepage distances to other components are to be designed in accordance with the relevant application standards. In accordance with IEC 61984, OMNIMATE-connectors are connectors without breaking capacity (COC). During designated use, connectors are not allowed to be engaged or disengaged when live or under load Long term storage of the product with average temperature of 50 °C and maximum humidity 70%, 36 months |

Klasifikace

| | | | |
|-------------|-------------|-------------|-------------|
| ETIM 8.0 | EC002637 | ETIM 9.0 | EC002637 |
| ETIM 10.0 | EC002637 | ECLASS 14.0 | 27-46-02-01 |
| ECLASS 15.0 | 27-46-02-01 | | |

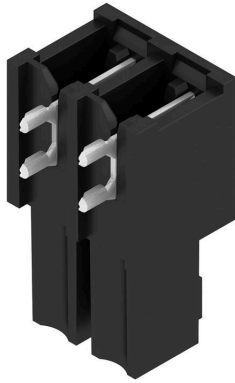
BCL-SMT 3.81/02/90 1.5SN BK RL

Weidmüller Interface GmbH & Co. KG
 Klingenbergstraße 26
 D-32758 Detmold
 Germany

www.weidmueller.com

Nákresy

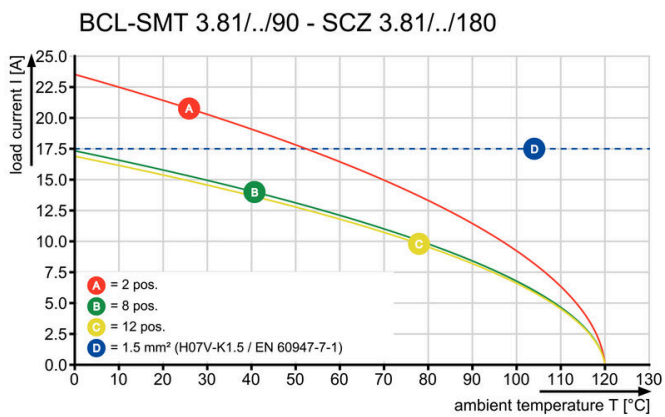
Obrázek výrobku



Dimensional drawing



Graph



Graph

