

## HDC HP 550 SSF SET

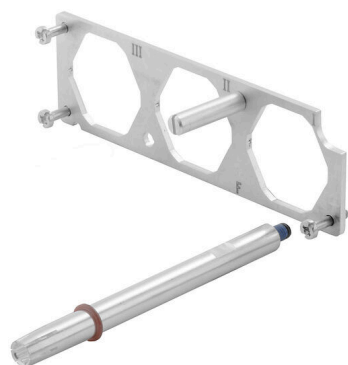
Weidmüller Interface GmbH & Co. KG

Klingenbergstraße 26

D-32758 Detmold

Germany

[www.weidmueller.com](http://www.weidmueller.com)



Vysokoproudové příslušenství HighPower od společnosti Weidmüller doplňuje konektory RockStar® HighPower a zvyšuje jejich bezpečnost, stabilitu a snadnost použití. Robustní kryty, přesné kódovací prvky a vysoce kvalitní upevňovací komponenty zajišťují spolehlivá vysokoproudová připojení – ideální pro energetiku, železniční dopravu a průmyslové aplikace.

### Všeobecné objednací údaje

|                  |   |
|------------------|---|
| Verze            | HDC vložka, 0 V, 0 A, Počet pólů: 3, Instalační velikost: 8 |
| Číslo objednávky | <a href="#">1987950000</a>                                  |
| Typ              | HDC HP 550 SSF SET  |
| GTIN (EAN)       | 4050118372731   |
| Množství         | 1 items   |

## HDC HP 550 SSF SET

Weidmüller Interface GmbH &amp; Co. KG

Klingenbergstraße 26

D-32758 Detmold

Germany

www.weidmueller.com

## Technické údaje

## Osvědčení

ROHS Shoda

## Rozměry a hmotnosti

|                |         |                   |             |
|----------------|---------|-------------------|-------------|
| Výška          | 140 mm  | Výška (v palcích) | 5.5118 inch |
| Šířka          | 42 mm   | Šířka (v palcích) | 1.6535 inch |
| Čistá hmotnost | 137.7 g |                   |             |

## Shoda produktu s prostředím

|   |                                      |
|---|--------------------------------------|
| Stav souladu se směrnicí RoHS                     | V souladu s výjimkou                 |
| Výjimka ze směrnice RoHS (je-li použitelné/známo) | 6c                                   |
| REACH SVHC  | Lead 7439-92-1                       |
| SCIP  | a1b198df-2a58-40a5-bb31-ff1a2bb12993 |

## Všeobecné údaje

|                                |            |                                 |                |
|--------------------------------|------------|---------------------------------|----------------|
| Počet pólů                     | 3          | Instalační velikost             | 8              |
| Klasifikace hořlavosti UL 94   | None       | Barevný                         | Stříbřitě šedá |
| Provedení povrchu              | neošetřené | Základní materiál               | Nerezová ocel  |
| Řada                           | HighPower  | Jmenovité napětí (DIN EN 61984) | 0 V            |
| Jmenovitý proud (DIN EN 61984) | 0 A        | Neobsahuje halogeny             | false          |
| BG                             | 8          | Stupeň krytí                    | Žádné          |

## Všeobecné údaje

|                   |                |                   |            |
|-------------------|----------------|-------------------|------------|
| Barevný           | Stříbřitě šedá | Provedení povrchu | neošetřené |
| Základní materiál | Nerezová ocel  | Řada              | HighPower  |

## Důležitá poznámka

Informace o produktu V závislosti na zamýšleném provozu mohou interně generovaná napětí překrývat pracovní napětí a obsahovat odpovídající špičky. Je nutné zajistit, aby tato špičková napětí nepřekročila jmenovité napětí. V případě aplikací mimo tuto specifikaci nás prosím kontaktujte.

## Klasifikace

|             |             |             |             |
|-------------|-------------|-------------|-------------|
| ETIM 8.0    | EC002943    | ETIM 9.0    | EC002943    |
| ETIM 10.0   | EC002943    | ECLASS 14.0 | 27-44-02-06 |
| ECLASS 15.0 | 27-44-02-06 |             |             |