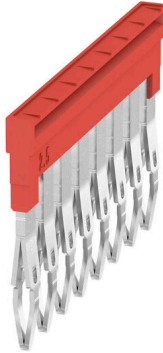


Obrázek výrobku

Rozdělení nebo násobení potenciálu do sousedících svorkovnic se provádí prostřednictvím propojek. Dalšímu úsilí o propojení se lze snadno vyhnout. I když jsou póly přerušeny, spolehlivost kontaktu ve svorkovnicích je stále zajištěna. Naše portfolio nabízí zásuvné a šroubovatelné systémy propojek pro modulární svorkovnice.

Všeobecné objednací údaje

Verze	Propojka (svorka), Zapojeno, Červená, 17.5 A, Počet pólů: 8, Rozteč v mm (P): 3.50, Izolované: Ano, Šířka: 26.5 mm
Číslo objednávky	1985770000
Typ	ZQV 1.5N/8 RD
GTIN (EAN)	4050118370508
Množství	20 items

Technické údaje

Osvědčení

ROHS Shoda

Rozměry a hmotnosti

Hloubka	21.9 mm	Hloubka (v palcích)	0.8622 inch
Výška	2.8 mm	Výška (v palcích)	0.1102 inch
Šířka	26.5 mm	Šířka (v palcích)	1.0433 inch
Čistá hmotnost	2.51 g		

Teploty

Skladovací teplota	-25 °C...55 °C	Okolní teplota	-5 °C...40 °C
Trvalá provozní teplota, min.	-60 °C	Trvalá provozní teplota, max.	130 °C

Shoda produktu s prostředím

Stav souladu se směrnicí RoHS	V souladu bez výjimky
REACH SVHC	Ne SVHC nad 0,1 wt%

Údaje materiálu

Základní materiál	Wemid	Barevný	Červená
Klasifikace hořlavosti UL 94	V-0		

Další technická data

Typ upevnění	Zapojeno	Verze testovaná ve výbušném prostředí	Ano
--------------	----------	---------------------------------------	-----

Data hodnocení

Jmenovité napětí	400 V	Jmenovitý proud	17.5 A
------------------	-------	-----------------	--------

Rozměry

Rozteč v mm (P)	3.50 mm
-----------------	---------

Všeobecně

Počet pólů	8
------------	---

Důležitá poznámka

Informace o produktu	Z důvodu stability a teploty je možné vylomit pouze 60 % kontaktních prvků. Použití křížových konektorů snižuje jmenovité napětí na 400 V. Napětí se snížilo na 25 V, pokud jsou použity křížové spoje s prázdnými řeznými hranami.
----------------------	---

Klasifikace

ETIM 8.0	EC000489	ETIM 9.0	EC000489
ETIM 10.0	EC000489	ECLASS 14.0	27-25-03-03
ECLASS 15.0	27-25-03-03		