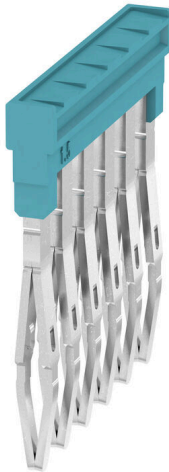


Obrázek výrobku

Rozdělení nebo násobení potenciálu do sousedících svorkovnic se provádí prostřednictvím propojek. Dalšímu úsilí o propojení se lze snadno vyhnout. I když jsou póly přerušeny, spolehlivost kontaktu ve svorkovnicích je stále zajištěna. Naše portfolio nabízí zásuvné a šroubovatelné systémy propojek pro modulární svorkovnice.

Všeobecné objednací údaje

Verze	Propojka (svorka), Zapojeno, Modrá, 17.5 A, Počet pólů: 6, Rozteč v mm (P): 3.50, Izolované: Ano, Šířka: 19.5 mm
Číslo objednávky	1985610000
Typ	ZQV 1.5N/6 BL
GTIN (EAN)	4050118370492
Množství	20 items

ZQV 1.5N/6 BL

Weidmüller Interface GmbH & Co. KG

Klingenbergstraße 26

D-32758 Detmold

Germany

www.weidmueller.com

Technical data

Osvědčení

ROHS Shoda

Rozměry a hmotnosti

Hloubka	21.9 mm	Hloubka (v palcích)	0.8622 inch
Výška	2.8 mm	Výška (v palcích)	0.1102 inch
Šířka	19.5 mm	Šířka (v palcích)	0.7677 inch
Čistá hmotnost	1.87 g		

Teploty

Skladovací teplota	-25 °C...55 °C	Okolní teplota	-5 °C...40 °C
Trvalá provozní teplota, min.	-60 °C	Trvalá provozní teplota, max.	130 °C

Shoda produktu s prostředím

Stav souladu se směrnici RoHS V souladu bez výjimky
 REACH SVHC Ne SVHC nad 0,1 wt%

Údaje materiálu

Základní materiál Wemid Barevný Modrá
 Klasifikace hořlavosti UL 94 V-0

Další technická data

Typ upevnění Zapojeno Verze testovaná ve výbušném prostředí Ano

Data hodnocení

Jmenovité napětí 400 V Jmenovitý proud 17.5 A

Rozměry

Rozteč v mm (P) 3.50 mm

Všeobecně

Počet pólů 6

Důležitá poznámka

Informace o produktu Z důvodu stability a teploty je možné vylomit pouze 60 % kontaktních prvků Použití křížových konektorů snižuje jmenovité napětí na 400 V Napětí se snížilo na 25 V, pokud jsou použity křížové spoje s prázdnými řeznými hranami

Klasifikace

ETIM 8.0	EC000489	ETIM 9.0	EC000489
ETIM 10.0	EC000489	ECLASS 14.0	27-25-03-03
ECLASS 15.0	27-25-03-03		