

BLF 5.08HC/05/270 SN OR BX

Weidmüller Interface GmbH & Co. KG

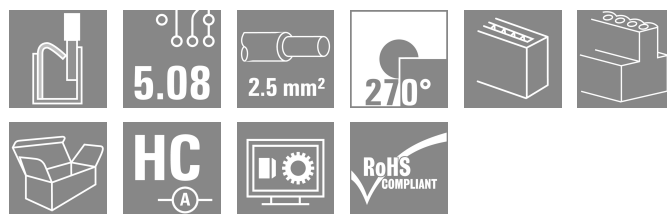
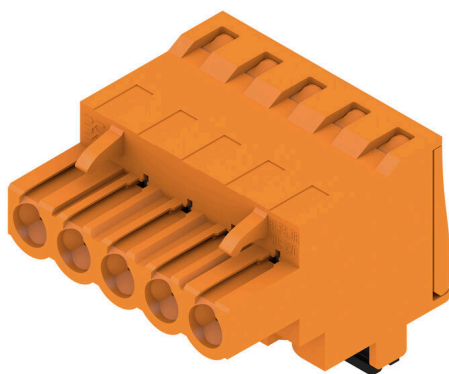
Klingenbergstraße 26

D-32758 Detmold

Germany

www.weidmueller.com

Obrázek výrobku



Stejně spolehlivý jako miliónkrát osvědčený originál, ale s inovativními drobnostmi:

BLF 5,08HC PUSH IN verze konektoru samice BLZP 5,08HC se neliší jen v systému připojení; je také kompaktnější. Inovativní pružinový systém připojení PUSH IN společnosti Weidmüller představuje budoucnost snadného připojení vodičů bez potřeby náradí. HC = Vysoký proud. Co se všestrannosti týče, BLF 5,08HC jí poskytuje stejně, jako jeho předchůdce:

- 3 ozkoušené směry vývodu vodiče poskytují obvyklou flexibilitu pro řešení zaměřená na aplikaci
- 4 varianty příruby a patentovaná uvolňovací západka umožňují založení konceptu zamykání na požadavcích uživatele
- Použití kombinace BLF 5,08HC a SL 5,08HC docílí maximálních jmenovitých specifikací

Všeobecné objednací údaje

| | |
|------------------|---|
| Verze | Zásuvný konektor PCB plug in, zdířka, 5.08 mm, Počet pólů: 5, 270°, Připojení PUSH IN s akčním členem, Upínací rozsah, max. : 3.31 mm², Box |
| Číslo objednávky | 1982730000 |
| Typ | BLF 5.08HC/05/270 SN OR BX |
| GTIN (EAN) | 4032248686827 |
| Množství | 72 items |
| Údaje výrobku | IEC: 400 V / 24 A / 0.2 - 2.5 mm² UL: 300 V / 18.5 A / AWG 26 - AWG 12 |
| Balení | Box |

Technické údaje

Osvědčení

Schválení



| | |
|-----------------------|------------------------|
| ROHS | Shoda |
| UL File Number Search | Web UL |
| Č. osvědčení (cURus) | E60693 |

Rozměry a hmotnosti

| | | | |
|----------------|---------|---------------------|-------------|
| Hloubka | 26.2 mm | Hloubka (v palcích) | 1.0315 inch |
| Výška | 20.6 mm | Výška (v palcích) | 0.811 inch |
| Šířka | 25.4 mm | Šířka (v palcích) | 1 inch |
| Čistá hmotnost | 10.65 g | | |

Shoda produktu s prostředím

| | |
|-------------------------------|----------------------------------|
| Stav souladu se směrnicí RoHS | V souladu bez výjimky |
| REACH SVHC | Ne SVHC nad 0,1 wt% |
| Uhlíková stopa výrobku | Kolébka k bráně 0,429 kg CO2 eq. |

Systémové parametry

| | | | |
|--|-----------------------------------|--|--------------------------------|
| Skupina produktů | OMNIMATE Signal - řada BL/SL 5,08 | Typ připojení | Připojení v provozu |
| Metoda připojení vodiče | Připojení PUSH IN s akčním členem | Rozteč v mm (P) | 5.08 mm |
| Rozteč v palcích (P) | 0.200 " | Směr výstupu vodiče | 270° |
| Počet pólů | 5 | L1 v mm | 20.32 mm |
| L1 v palcích | 0.800 " | Počet řad | 1 |
| Množství řady kolíků | 1 | Jmenovitý průřez | 2.5 mm ² |
| Ochrana bezpečná proti dotyku dle normy DIN VDE 57 106 | Bezpečné před dotykem prstů | Ochrana bezpečná proti dotyku dle normy DIN VDE 0470 | IP20 zapojené/ IP10 nezapojené |
| Stupeň krytí | IP20 | Objemový odpor | ≤5 mΩ |
| Může být kódováno | Ano | Délka odizolování | 10 mm |
| Hrot šroubováku | 0,6 x 3,5 | Standard hrotu šroubováku | DIN 5264 |
| Cykly zapojování | 25 | Zásuvná síla / pól, max. | 7 N |
| Tažná síla / pól, max. | 5.5 N | | |

Balení

| | | | |
|-----------|-----------|-----------|-----------|
| Balení | Box | Délka VPE | 348.00 mm |
| Šířka VPE | 136.00 mm | Výška VPE | 31.00 mm |

Typové testy

| | | |
|---------------------------------------|-------------|---|
| Test: Trvanlivost značení | Standard | DIN EN 61984 část 7.3.2 / 09.02 vzor převzatý z DIN EN 60068-2-70 / 07.96 |
| | Test | označení původu, identifikace typu, rozteč, typ materiálu, hodiny s datem |
| | Vyhodnocení | k dispozici |
| | Test | trvanlivost |
| Test: Nezapojení (není vyměnitelnost) | Vyhodnocení | vyhovělo |
| | Standard | DIN EN 61984, část 6.3 a 6.9.1 / 09.02, DIN EN 60512-13-5 / 11.08 |
| | Test | otočeno o 180° s kódovými prvky |

Technické údaje

| | | | |
|--|----------------------------|---|------------------------------|
| | Vyhodnocení | vyhovělo | |
| | Test | vizuální zkouška | |
| | Vyhodnocení | vyhovělo | |
| Test: průřez připojitelný svorkami | Standard | DIN EN 60999-1, část 7 a 9.1 / 12.00, DIN EN 60947-1, oddíl 8.2.4.5.1 / 04.08 | |
| | Typ vodiče | Typ vodiče a průřez vodiče | pevný 0,2 mm ² |
| | | Typ vodiče a průřez vodiče | splétaný 0,2 mm ² |
| | | Typ vodiče a průřez vodiče | pevný 2,5 mm ² |
| | | Typ vodiče a průřez vodiče | splétaný 2,5 mm ² |
| | | Typ vodiče a průřez vodiče | AWG 26/1 |
| | | Typ vodiče a průřez vodiče | AWG 26/19 |
| | | Typ vodiče a průřez vodiče | AWG 14/1 |
| | | Typ vodiče a průřez vodiče | AWG 14/19 |
| Vyhodnocení | vyhovělo | | |
| Test poškození a náhodného uvolnění vodičů | Standard | DIN EN 60999-1, oddíl 9.4 / 12.00 | |
| | Požadavek | 0,2 kg | |
| | Typ vodiče | Typ vodiče a průřez vodiče | AWG 26/1 |
| | | Typ vodiče a průřez vodiče | AWG 26/19 |
| | Vyhodnocení | vyhovělo | |
| | Požadavek | 0,3 kg | |
| | Typ vodiče | Typ vodiče a průřez vodiče | H05V-U0,5 |
| | | Typ vodiče a průřez vodiče | H05V-K0,5 |
| | Vyhodnocení | vyhovělo | |
| | Požadavek | 0,7 kg | |
| Typ vodiče | Typ vodiče a průřez vodiče | H07V-U2,5 | |
| | Typ vodiče a průřez vodiče | H07V-K2,5 | |
| Vyhodnocení | vyhovělo | | |
| Požadavek | 0,9 kg | | |
| Typ vodiče | Typ vodiče a průřez vodiče | AWG 12/1 | |
| | Typ vodiče a průřez vodiče | AWG 12/19 | |
| Vyhodnocení | vyhovělo | | |
| Test vytažení | Standard | DIN EN 60999-1, oddíl 9.5 / 12.00 | |
| | Požadavek | ≥10 N | |
| | Typ vodiče | Typ vodiče a průřez vodiče | AWG 26/1 |
| | | Typ vodiče a průřez vodiče | AWG 26/19 |
| | Vyhodnocení | vyhovělo | |
| | Požadavek | ≥20 N | |
| Typ vodiče | Typ vodiče a průřez vodiče | H05V-U0,5 | |
| | Typ vodiče a průřez vodiče | H05V-K0,5 | |
| Vyhodnocení | vyhovělo | | |
| Požadavek | ≥50 N | | |

BLF 5.08HC/05/270 SN OR BX

Weidmüller Interface GmbH & Co. KG
Klingenbergstraße 26
D-32758 Detmold
Germany

www.weidmueller.com

Technické údaje

| | | |
|-------------|----------------------------|-----------|
| Typ vodiče | Typ vodiče a průřez vodiče | H07V-U2,5 |
| | Typ vodiče a průřez vodiče | H07V-K2,5 |
| Vyhodnocení | vyhovělo | |
| Požadavek | ≥60 N | |
| Typ vodiče | Typ vodiče a průřez vodiče | AWG 12/1 |
| | Typ vodiče a průřez vodiče | AWG 12/19 |
| Vyhodnocení | vyhovělo | |

Údaje o materiálu

| | | | |
|-------------------------------------|----------------------------|------------------------------------|------------|
| Izolační materiál | PBT | Barevný | Oranžová |
| Barva provozních prvků | černá | Barevný graf (podobné) | RAL 2000 |
| Skupina izolačního materiálu | IIIa | Komparativní index sledování (CTI) | ≥ 200 |
| Moisture Level (MSL) | | Klasifikace hořlavosti UL 94 | V-0 |
| Materiál kontaktu | Slitina | Povrch kontaktu | pocínované |
| Struktura vrstev kontaktu konektoru | 4...8 μm Sn hot-dip tinned | Skladovací teplota, min. | -40 °C |
| Skladovací teplota, max. | 70 °C | Provozní teplota, min. | -50 °C |
| Provozní teplota, max. | 100 °C | Teplotní rozsah, instalace, min. | -30 °C |
| Teplotní rozsah, instalace, max. | 100 °C | | |

Vodiče vhodné k připojení

| | |
|---|----------------------|
| Upínací rozsah, min. | 0.13 mm ² |
| Upínací rozsah, max. | 3.31 mm ² |
| Průřez propojení AWG, min. | AWG 26 |
| Průřez propojení AWG, max. | AWG 12 |
| Pevné, min. H05(07) V-U | 0.2 mm ² |
| Pevné, max. H05(07) V-U | 2.5 mm ² |
| Pružné, min. H05(07) V-K | 0.2 mm ² |
| Pružné, max. H05(07) V-K | 2.5 mm ² |
| dutinkou s plastovým límcem, , DIN 46228 pt 4, min. | 0.25 mm ² |
| dutinkou s plastovým límcem, DIN 46228 pt 4, max. | 2.5 mm ² |
| s vodičem a dutinkou, DIN 46228 pt 1, min. | 0.25 mm ² |
| s vodičem a dutinkou, DIN 46228 pt 1, max. | 2.5 mm ² |
| Zasuňte měřič v souladu s EN 60999 a x b; ø | 2.8 mm x 2,0 mm |

| | | | |
|-------------------------|-------------------------|------------------------------------|----------------------------|
| Upínatelný vodič | Průřez připojení vodiče | Typ | zapojeno tenkým vodičem |
| | | jmen. | 0.5 mm ² |
| vodičová koncovka | vodičová koncovka | Délka odizolování | jmen. 12 mm |
| | | Doporučená dutinka na konci vodiče | H0,5/16 OR |
| | | Délka odizolování | jmen. 10 mm |
| | | Doporučená dutinka na konci vodiče | H0,5/10 |
| Průřez připojení vodiče | Průřez připojení vodiče | Typ | zapojeno tenkým vodičem |
| | | jmen. | 0.75 mm ² |
| vodičová koncovka | vodičová koncovka | Délka odizolování | jmen. 12 mm |
| | | Doporučená dutinka na konci vodiče | H0,75/16 W |
| | | Délka odizolování | jmen. 10 mm |

Technické údaje

| | | |
|------------------------------------|------------------------------------|------------------------------|
| | Doporučená dutinka na konci vodiče | H0,75/10 |
| Průřez připojení vodiče | Typ | zapojeno tenkým vodičem |
| | jmen. | 1 mm ² |
| vodičová koncovka | Délka odizolování | jmen. 12 mm |
| | Doporučená dutinka na konci vodiče | H1,0/16D R |
| | Délka odizolování | jmen. 10 mm |
| | Doporučená dutinka na konci vodiče | H1,0/10 |
| Průřez připojení vodiče | Typ | zapojeno tenkým vodičem |
| | jmen. | 1.5 mm ² |
| vodičová koncovka | Délka odizolování | jmen. 10 mm |
| | Doporučená dutinka na konci vodiče | H1,5/10 |
| | Délka odizolování | jmen. 12 mm |
| | Doporučená dutinka na konci vodiče | H1,5/16 R |
| Průřez připojení vodiče | jmen. | 2.5 mm ² |
| | vodičová koncovka | Délka odizolování |
| Doporučená dutinka na konci vodiče | | H2,5/10 |
| Délka odizolování | | jmen. 13 mm |
| Doporučená dutinka na konci vodiče | | H2,5/16DS BL |

Referenční text

Vnější průměr plastové objímky by neměl být větší než rozteč (P). Délka koncovek se vybírá v závislosti na produktu a jmenovitém napětí.

Jmenovité údaje podle IEC

| | | | |
|---|------------------------|---|------------------|
| testováno podle normy | IEC 60664-1, IEC 61984 | Jmenovitý proud, min. počet pólů (Tu=20 °C) | 24 A |
| Jmenovitý proud, max. počet pólů (Tu=20 °C) | 19 A | Jmenovitý proud, min. počet pólů (Tu=40 °C) | 21 A |
| Jmenovitý proud, max. počet pólů (Tu=40 °C) | 16.5 A | Jmenovité napětí pro třídu přepětí / stupeň znečištění II/2 | 400 V |
| Jmenovité napětí pro třídu přepětí / stupeň znečištění III/2 | 320 V | Jmenovité napětí pro třídu přepětí / stupeň znečištění III/3 | 250 V |
| Jmenovité impulzní napětí pro třídu přepětí / stupeň znečištění II/2 | 4 kV | Jmenovité impulzní napětí pro třídu přepětí / stupeň znečištění III/2 | 4 kV |
| Jmenovité impulzní napětí pro třídu přepětí / stupeň znečištění III/3 | 4 kV | Krátkodobý odpor proti zkratovému proudu | 3 x 1 s se 120 A |

Jmenovité údaje podle CSA

| | | | |
|--|--|--|----------------|
| Institut (CSA) | CSA | Č. osvědčení (CSA) | 200039-1121690 |
| Jmenovité napětí (aplikační skupina B / CSA) | 300 V | Jmenovité napětí (aplikační skupina D / CSA) | 300 V |
| Jmenovitý proud (aplikační skupina B / CSA) | 10 A | Jmenovitý proud (aplikační skupina D / CSA) | 10 A |
| Průřez vodiče AWG, min. | AWG 12 | Průřez vodiče AWG, max. | AWG 26 |
| Odkaz na hodnoty pro schválení | Specifikace jsou maximální hodnoty, podrobnosti viz příslušná certifikace. | | |

Technické údaje

Jmenovité údaje podle UL 1059

| | | | |
|--|--|--|--------|
| Institut (cURus) | CURUS | Č. osvědčení (cURus) | E60693 |
| Jmenovité napětí (aplikační skupina B / UL 1059) | 300 V | Jmenovité napětí (aplikační skupina D / UL 1059) | 300 V |
| Jmenovitý proud (aplikační skupina B / UL 1059) | 18.5 A | Jmenovitý proud (aplikační skupina D / UL 1059) | 10 A |
| Průřez vodiče, AWG, min. | AWG 26 | Průřez vodiče, AWG, max. | AWG 12 |
| Odkaz na hodnoty pro schválení | Specifikace jsou maximální hodnoty, podrobnosti viz příslušná certifikace. | | |

Důležitá poznámka

| | |
|-----------|---|
| IPC shoda | Shoda: Produkty jsou vyvíjeny, vyráběny a dodávány v souladu s mezinárodními uznávanými standardy a normami a splňují zajištěné vlastnosti uvedené v datovém listu, respektive splňují dekorativní vlastnosti v souladu s IPC-A-610 „Třída 2“. Další nároky na produkty je možné vyhodnotit na požádání. |
| Poznámky | <ul style="list-style-type: none"> • Additional variants on request • Gold-plated contact surfaces on request • Rated current related to rated cross-section & min. No. of poles. • Wire end ferrule without plastic collar to DIN 46228/1 • Wire end ferrule with plastic collar to DIN 46228/4 • P on drawing = pitch • Crimping shape "A" for wire end ferrules with PZ 6/5 crimping tool recommended. • The test point can only be used as potential-pickup point. • In accordance with IEC 61984, OMNIMATE-connectors are connectors without breaking capacity (COC). During designated use, connectors are not allowed to be engaged or disengaged when live or under load • Long term storage of the product with average temperature of 50 °C and maximum humidity 70%, 36 months |

Klasifikace

| | | | |
|-------------|-------------|-------------|-------------|
| ETIM 8.0 | EC002638 | ETIM 9.0 | EC002638 |
| ETIM 10.0 | EC002638 | ECLASS 14.0 | 27-46-02-02 |
| ECLASS 15.0 | 27-46-02-02 | | |

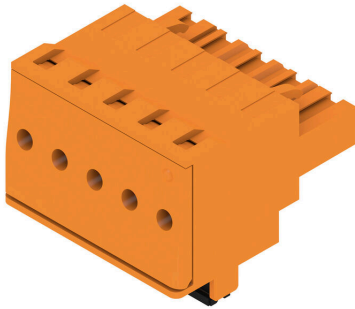
BLF 5.08HC/05/270 SN OR BX

Weidmüller Interface GmbH & Co. KG
 Klingenbergstraße 26
 D-32758 Detmold
 Germany

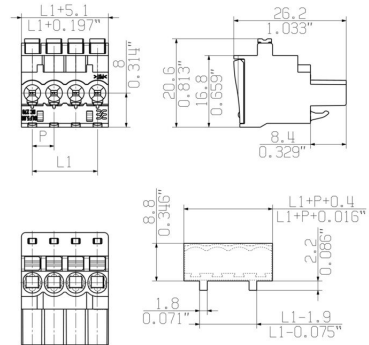
www.weidmueller.com

Nákresy

Obrázek výrobku



Dimensional drawing



MIN. FRONT PLATE CUT-OUT

Graph



Uncompromising functionality High vibration resistance

Nákresy

Výhoda produktu



Solid PUSH IN contact
Safe and durable

Výhoda produktu



Cost-effective wiring
Quick and intuitive operation

Výhoda produktu



Wide clamping range
Tool-free wire connection

Příslušenství

Kódovací prvky



Připojuje pouze to, co má být připojeno: správné připojení na správném místě.

Kódovací prvky a blokové zařízení jasně přiřazují připojovací prvky během výrobního procesu a provozu. Kódovací prvky a blokové zařízení se vkládají před montáží nebo během fáze osazování kabelu. Alternativa společnosti Weidmüller online konfigurace pomocí konfigurátoru variant pro okódování před dodávkou. Nesprávná instalace na obvodové desce a nesprávné zapojení připojovacích prvků už není možné. Výhoda: žádné řešení problémů při výrobě a žádné provozní chyby u uživatele.

Všeobecné objednací údaje

| | | |
|------------|----------------------------|---|
| Typ | BLZ/SL KO BK BX | Verze |
| Číslo | 1545710000 | Zásuvný konektor PCB plug in, Příslušenství, Kódovací prvek, černá, |
| objednávky | | Počet pólů: 1 |
| GTIN (EAN) | 4008190087142 | |
| Množství | 50 ST | |
| Typ | BLZ/SL KO OR BX | Verze |
| Číslo | 1573010000 | Zásuvný konektor PCB plug in, Příslušenství, Kódovací prvek, |
| objednávky | | Oranžová, Počet pólů: 1 |
| GTIN (EAN) | 4008190048396 | |
| Množství | 100 ST | |

Plochý šroubovák



Plochý šroubovák s kulatou hlavicí SD DIN 5265, ISO 2380/2, výstup podle DIN 5264, ISO 2380/1. hrot ChromTop, rukojeť SoftFinish

Všeobecné objednací údaje

| | | |
|------------|----------------------------|--|
| Typ | SDS 0.6X3.5X100 | Verze |
| Číslo | 2749340000 | Šroubovák, Šířka čepele (B): 3.5 mm, Délka čepele: 100 mm, Tloušťka čepele (A): 0.6 mm |
| objednávky | | |
| GTIN (EAN) | 4050118895568 | |
| Množství | 1 ST | |
| Typ | SDS 0.6X3.5X200 | Verze |
| Číslo | 9010110000 | Šroubovák, Šroubovák |
| objednávky | | |
| GTIN (EAN) | 4032248300754 | |
| Množství | 1 ST | |
| Typ | SDIS 0.6X3.5X100 | Verze |
| Číslo | 2749810000 | Šroubovák, Šířka čepele (B): 3.5 mm, Délka čepele: 100 mm, Tloušťka čepele (A): 0.6 mm |
| objednávky | | |
| GTIN (EAN) | 4050118897012 | |
| Množství | 1 ST | |

BLF 5.08HC/05/270 SN OR BX

Weidmüller Interface GmbH & Co. KG
 Klingenbergstraße 26
 D-32758 Detmold
 Germany

Protikus

www.weidmueller.com

SLDF 5.08



Konektor samec pro montáž skrz panel s volitelnou zamykací funkcí. Vnitřní připojení jako jsou plochá lopatka nebo pájený spoj. Tyto konektory samci poskytují prostor na označení a lze je kódovat.

Všeobecné objednací údaje

| | | |
|------------|----------------------------|--|
| Typ | SLDF 5.08 L/F 5 SN BK BX | Verze |
| Číslo | 1635770000 | Zásuvný konektor PCB plug in, řada kolíků, 5.08 mm, Počet pólů: 5, |
| objednávky | | 180°, Připojení s plochým břitem, Pájené připojení, Box |
| GTIN (EAN) | 4008190264208 | |
| Množství | 36 ST | |
| Typ | SLDF 5.08 L/F 5 SN OR BX | Verze |
| Číslo | 1599160000 | Zásuvný konektor PCB plug in, řada kolíků, 5.08 mm, Počet pólů: 5, |
| objednávky | | 180°, Připojení s plochým břitem, Pájené připojení, Box |
| GTIN (EAN) | 4008190079970 | |
| Množství | 36 ST | |

SL 5.08/135



Konektory samci se směrem vývodu 135°. Délka pinů je optimalizovaná pro pájení vlnou. Konektory samci poskytují prostor na označení a lze je kódovat.

Všeobecné objednací údaje

| | | |
|------------|----------------------------|---|
| Typ | SL 5.08/05/135 3.2SN OR... | Verze |
| Číslo | 1603090000 | Zásuvný konektor PCB plug in, řada kolíků, otevřená strana, Připojení |
| objednávky | | pájením přetavením průchozím otvorem, 5.08 mm, Počet pólů: 5, |
| GTIN (EAN) | 4008190013912 | 135°, Pájecí kolík, délka (l): 3.2 mm, pocínované, Oranžová, Box |
| Množství | 50 ST | |

BLF 5.08HC/05/270 SN OR BX

Weidmüller Interface GmbH & Co. KG
Klingenbergstraße 26
D-32758 Detmold
Germany

Protikus

www.weidmueller.com

SL 5.08/135B



Konektory samci se směrem vývodu 135°. Délka pinů je optimalizovaná pro pájení vlnou. Konektory samci poskytují prostor na označení a lze je kódovat.

Všeobecné objednací údaje

| | | |
|------------|----------------------------|---|
| Typ | SL 5.08/05/135B 3.2SN O... | Verze |
| Číslo | 1605560000 | Zásuvný konektor PCB plug in, řada kolíků, Rybiny k upevnění bloků, |
| objednávky | | Připojení pájením přetavením průchozím otvorem, 5.08 mm, Počet |
| GTIN (EAN) | 4008190089948 | pólů: 5, 135°, Pájecí kolík, délka (l): 3.2 mm, pocínované, Oranžová, |
| Množství | 50 ST | Box |

SL 5.08/180



Konektory samci s rovným směrem vývodu. Délka pinů je optimalizovaná pro pájení vlnou. Konektory samci poskytují prostor na označení a lze je kódovat.

Všeobecné objednací údaje

| | | |
|------------|----------------------------|---|
| Typ | SL 5.08/05/180 3.2SN OR... | Verze |
| Číslo | 1517560000 | Zásuvný konektor PCB plug in, řada kolíků, otevřená strana, Připojení |
| objednávky | | pájením přetavením průchozím otvorem, 5.08 mm, Počet pólů: 5, |
| GTIN (EAN) | 4008190145170 | 180°, Pájecí kolík, délka (l): 3.2 mm, pocínované, Oranžová, Box |
| Množství | 50 ST | |

SL 5.08/180B



Konektory samci s rovným směrem vývodu. Délka pinů je optimalizovaná pro pájení vlnou. Konektory samci poskytují prostor na označení a lze je kódovat.

BLF 5.08HC/05/270 SN OR BX

Weidmüller Interface GmbH & Co. KG
Klingenbergstraße 26
D-32758 Detmold
Germany

www.weidmueller.com

Protikus

Všeobecné objednací údaje

| | | |
|------------|----------------------------|---|
| Typ | SL 5.08/05/180B 3.2SN O... | Verze |
| Číslo | 1519860000 | Zásuvný konektor PCB plug in, řada kolíků, Rybiny k upevnění bloků, |
| objednávky | | Připojení pájením přetavením průchozím otvorem, 5.08 mm, Počet |
| GTIN (EAN) | 4008190014094 | pólů: 5, 180°, Pájecí kolík, délka (l): 3.2 mm, pocínované, Oranžová, |
| Množství | 50 ST | Box |

SL 5.08/90

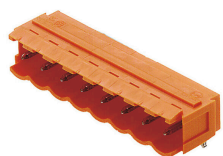


Konektory samci se směrem vývodu 90°. Délka pinů je optimalizovaná pro pájení vlnou. Konektory samci poskytují prostor na označení a lze je kódovat.

Všeobecné objednací údaje

| | | |
|------------|----------------------------|---|
| Typ | SL 5.08/05/90 3.2SN OR ... | Verze |
| Číslo | 1508360000 | Zásuvný konektor PCB plug in, řada kolíků, otevřená strana, Připojení |
| objednávky | | pájením přetavením průchozím otvorem, 5.08 mm, Počet pólů: 5, 90°, |
| GTIN (EAN) | 4008190131241 | Pájecí kolík, délka (l): 3.2 mm, pocínované, Oranžová, Box |
| Množství | 50 ST | |

SL 5.08/90B



Konektory samci se směrem vývodu 90°. Délka pinů je optimalizovaná pro pájení vlnou. Konektory samci poskytují prostor na označení a lze je kódovat.

Všeobecné objednací údaje

| | | |
|------------|----------------------------|--|
| Typ | SL 5.08/05/90B 3.2SN BK... | Verze |
| Číslo | 1510610000 | Zásuvný konektor PCB plug in, řada kolíků, Rybiny k upevnění bloků, |
| objednávky | | Připojení pájením přetavením průchozím otvorem, 5.08 mm, Počet |
| GTIN (EAN) | 4008190204051 | pólů: 5, 90°, Pájecí kolík, délka (l): 3.2 mm, pocínované, černá, Box |
| Množství | 50 ST | |
| Typ | SL 5.08/05/90B 3.2SN OR... | Verze |
| Číslo | 1510660000 | Zásuvný konektor PCB plug in, řada kolíků, Rybiny k upevnění bloků, |
| objednávky | | Připojení pájením přetavením průchozím otvorem, 5.08 mm, Počet |
| GTIN (EAN) | 4008190121372 | pólů: 5, 90°, Pájecí kolík, délka (l): 3.2 mm, pocínované, Oranžová, Box |
| Množství | 50 ST | |

BLF 5.08HC/05/270 SN OR BX

Weidmüller Interface GmbH & Co. KG
Klingenbergstraße 26
D-32758 Detmold
Germany

Protikus

www.weidmueller.com

SL 5.08HC/180

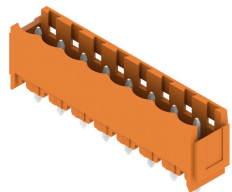


Konektory samci v plastu vyztuženém skelnými vlákny s rovným směrem vývodu; optimalizováno pro pájení vlnou. Variantu s přírubou (F) lze přišroubovat na příslušný protikus nebo na obvodovou desku. Při použití verze s pájecí přírubou (LF) není k připojení k obvodové desce potřeba použít šroub navíc. To také chrání pájené spoje před mechanickým namáháním. Všechny konektory samce lze manuálně kódovat, nebo je lze objednat předem kódované. HC = Vysoký proud.

Všeobecné objednací údaje

| | | |
|------------|----------------------------|---|
| Typ | SL 5.08HC/05/180 3.2SN ... | Verze |
| Číslo | 1148180000 | Zásuvný konektor PCB plug in, řada kolíků, otevřená strana, Připojení |
| objednávky | | pájením přetavením průchozím otvorem, 5.08 mm, Počet pólů: 5, |
| GTIN (EAN) | 4032248933587 | 180°, Pájecí kolík, délka (l): 3.2 mm, pocínované, černá, Box |
| Množství | 50 ST | |
| Typ | SL 5.08HC/05/180 3.2SN ... | Verze |
| Číslo | 1146410000 | Zásuvný konektor PCB plug in, řada kolíků, otevřená strana, Připojení |
| objednávky | | pájením přetavením průchozím otvorem, 5.08 mm, Počet pólů: 5, |
| GTIN (EAN) | 4032248932566 | 180°, Pájecí kolík, délka (l): 3.2 mm, pocínované, Oranžová, Box |
| Množství | 50 ST | |

SL 5.08HC/180B



Konektory samci v plastu vyztuženém skelnými vlákny s rovným směrem vývodu; optimalizováno pro pájení vlnou. Variantu s přírubou (F) lze přišroubovat na příslušný protikus nebo na obvodovou desku. Při použití verze s pájecí přírubou (LF) není k připojení k obvodové desce potřeba použít šroub navíc. To také chrání pájené spoje před mechanickým namáháním. Všechny konektory samce lze manuálně kódovat, nebo je lze objednat předem kódované. HC = Vysoký proud.

Všeobecné objednací údaje

| | | |
|------------|----------------------------|--|
| Typ | SL 5.08HC/05/180B 3.2SN... | Verze |
| Číslo | 1149500000 | Zásuvný konektor PCB plug in, řada kolíků, Rybiny k upevnění bloků, |
| objednávky | | Připojení pájením přetavením průchozím otvorem, 5.08 mm, Počet |
| GTIN (EAN) | 4032248934706 | pólů: 5, 180°, Pájecí kolík, délka (l): 3.2 mm, pocínované, černá, Box |
| Množství | 50 ST | |
| Typ | SL 5.08HC/05/180B 3.2SN... | Verze |
| Číslo | 1147390000 | Zásuvný konektor PCB plug in, řada kolíků, Rybiny k upevnění bloků, |
| objednávky | | Připojení pájením přetavením průchozím otvorem, 5.08 mm, Počet |
| GTIN (EAN) | 4032248932740 | pólů: 5, 180°, Pájecí kolík, délka (l): 3.2 mm, pocínované, Oranžová, |
| Množství | 50 ST | Box |

BLF 5.08HC/05/270 SN OR BX

Weidmüller Interface GmbH & Co. KG
Klingenbergstraße 26
D-32758 Detmold
Germany

Protikus

www.weidmueller.com

SL 5.08HC/180G

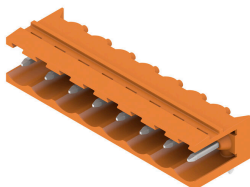


Konektory samci v plastu vyztuženém skelnými vlákny s rovným směrem vývodu; optimalizováno pro pájení vlnou. Variantu s přírubou (F) lze přišroubovat na příslušný protikus nebo na obvodovou desku. Při použití verze s pájecí přírubou (LF) není k připojení k obvodové desce potřeba použít šroub navíc. To také chrání pájené spoje před mechanickým namáháním. Všechny konektory samce lze manuálně kódovat, nebo je lze objednat předem kódované. HC = Vysoký proud.

Všeobecné objednací údaje

| | | |
|------------|----------------------------|--|
| Typ | SL 5.08HC/05/180G 3.2SN... | Verze |
| Číslo | 1148730000 | Zásuvný konektor PCB plug in, řada kolíků, zavřená strana, Připojení |
| objednávky | | pájením přetavením průchozím otvorem, 5.08 mm, Počet pólů: 5, |
| GTIN (EAN) | 4032248934850 | 180°, Pájecí kolík, délka (l): 3.2 mm, pocínované, černá, Box |
| Množství | 50 ST | |
| Typ | SL 5.08HC/05/180G 3.2SN... | Verze |
| Číslo | 1146800000 | Zásuvný konektor PCB plug in, řada kolíků, zavřená strana, Připojení |
| objednávky | | pájením přetavením průchozím otvorem, 5.08 mm, Počet pólů: 5, |
| GTIN (EAN) | 4032248108657 | 180°, Pájecí kolík, délka (l): 3.2 mm, pocínované, Oranžová, Box |
| Množství | 50 ST | |

SL 5.08HC/90



Konektory samci z plastu vyztuženého skelnými vlákny s 90° směrem vývodu; optimalizováno pro pájení vlnou. Variantu s přírubou (F) lze přišroubovat na příslušný protikus nebo na obvodovou desku. Při použití verze s pájecí přírubou (LF) není k připojení k obvodové desce potřeba použít šroub navíc. To také chrání pájené spoje před mechanickým namáháním. Všechny konektory samce lze manuálně kódovat, nebo je lze objednat předem kódované. HC = Vysoký proud.

Všeobecné objednací údaje

| | | |
|------------|----------------------------|---|
| Typ | SL 5.08HC/05/90 3.2SN B... | Verze |
| Číslo | 1155060000 | Zásuvný konektor PCB plug in, řada kolíků, otevřená strana, Připojení |
| objednávky | | pájením přetavením průchozím otvorem, 5.08 mm, Počet pólů: 5, 90°, |
| GTIN (EAN) | 4050118050783 | Pájecí kolík, délka (l): 3.2 mm, pocínované, černá, Box |
| Množství | 50 ST | |
| Typ | SL 5.08HC/05/90 3.2SN O... | Verze |
| Číslo | 1146790000 | Zásuvný konektor PCB plug in, řada kolíků, otevřená strana, Připojení |
| objednávky | | pájením přetavením průchozím otvorem, 5.08 mm, Počet pólů: 5, 90°, |
| GTIN (EAN) | 4050118051476 | Pájecí kolík, délka (l): 3.2 mm, pocínované, Oranžová, Box |
| Množství | 50 ST | |

BLF 5.08HC/05/270 SN OR BX

Weidmüller Interface GmbH & Co. KG
Klingenbergstraße 26
D-32758 Detmold
Germany

www.weidmueller.com

Protikus

SL 5.08HC/90B



Konektory samci z plastu vyztuženého skelnými vlákny s 90° směrem vývodu; optimalizováno pro pájení vlnou. Variantu s přírubou (F) lze přišroubovat na příslušný protikus nebo na obvodovou desku. Při použití verze s pájecí přírubou (LF) není k připojení k obvodové desce potřeba použít šroub navíc. To také chrání pájené spoje před mechanickým namáháním. Všechny konektory samce lze manuálně kódovat, nebo je lze objednat předem kódované. HC = Vysoký proud.

Všeobecné objednací údaje

| | | |
|------------|----------------------------|--|
| Typ | SL 5.08HC/05/90B 3.2SN ... | Verze |
| Číslo | 1155610000 | Zásuvný konektor PCB plug in, řada kolíků, Rybiny k upevnění bloků, |
| objednávky | | Připojení pájením přetavením průchozím otvorem, 5.08 mm, Počet |
| GTIN (EAN) | 4050118050325 | pólů: 5, 90°, Pájecí kolík, délka (l): 3.2 mm, pocínované, černá, Box |
| Množství | 50 ST | |
| Typ | SL 5.08HC/05/90B 3.2SN ... | Verze |
| Číslo | 1148130000 | Zásuvný konektor PCB plug in, řada kolíků, Rybiny k upevnění bloků, |
| objednávky | | Připojení pájením přetavením průchozím otvorem, 5.08 mm, Počet |
| GTIN (EAN) | 4050118051018 | pólů: 5, 90°, Pájecí kolík, délka (l): 3.2 mm, pocínované, Oranžová, Box |
| Množství | 50 ST | |

SLDV 5.08/180



Konektory samci s délkou pájecích pinů optimalizovanou pro pájení vlnou. Tyto konektory samci mají místo na označení a lze je kódovat. HC = Vysoký proud.

Všeobecné objednací údaje

| | | |
|------------|----------------------------|---|
| Typ | SLD 5.08V/10/180 3.2SN ... | Verze |
| Číslo | 1725680000 | Zásuvný konektor PCB plug in, řada kolíků, otevřená strana, Připojení |
| objednávky | | pájením přetavením průchozím otvorem, 5.08 mm, Počet pólů: 10, |
| GTIN (EAN) | 4032248061976 | 180°, Pájecí kolík, délka (l): 3.2 mm, pocínované, Oranžová, Box |
| Množství | 50 ST | |

BLF 5.08HC/05/270 SN OR BX

Weidmüller Interface GmbH & Co. KG
Klingenbergstraße 26
D-32758 Detmold
Germany

Protikus

www.weidmueller.com

SLDV 5.08/180B



Konektory samci s délkou pájecích pinů optimalizovanou pro pájení vlnou. Tyto konektory samci mají místo na označení a lze je kódovat. HC = Vysoký proud.

Všeobecné objednací údaje

| | | |
|------------|----------------------------|--|
| Typ | SLD 5.08V/10/180B 3.2SN... | Verze |
| Číslo | 1726770000 | Zásuvný konektor PCB plug in, řada kolíků, Rybiny k upevnění bloků, |
| objednávky | | Připojení pájením přetavením průchozím otvorem, 5.08 mm, Počet |
| GTIN (EAN) | 4032248062652 | pólů: 10, 180°, Pájecí kolík, délka (l): 3.2 mm, pocínované, Oranžová, |
| Množství | 50 ST | Box |

SLDV 5.08/90

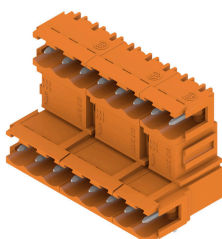


Konektory samci s délkou pájecích pinů optimalizovanou pro pájení vlnou. Tyto konektory samci mají místo na označení a lze je kódovat. HC = Vysoký proud.

Všeobecné objednací údaje

| | | |
|------------|----------------------------|---|
| Typ | SLD 5.08V/10/90 3.2 SN ... | Verze |
| Číslo | 1725200000 | Zásuvný konektor PCB plug in, řada kolíků, otevřená strana, Připojení |
| objednávky | | pájením přetavením průchozím otvorem, 5.08 mm, Počet pólů: 10, |
| GTIN (EAN) | 4032248060603 | 90°, Pájecí kolík, délka (l): 3.2 mm, pocínované, Oranžová, Box |
| Množství | 50 ST | |

SLDV 5.08/90B



Konektory samci s délkou pájecích pinů optimalizovanou pro pájení vlnou. Tyto konektory samci mají místo na označení a lze je kódovat. HC = Vysoký proud.

BLF 5.08HC/05/270 SN OR BX

Weidmüller Interface GmbH & Co. KG
Klingenbergstraße 26
D-32758 Detmold
Germany

www.weidmueller.com

Protikus

Všeobecné objednací údaje

| | | |
|------------|----------------------------|---|
| Typ | SLD 5.08V/10/90B 3.2 SN... | Verze |
| Číslo | 1726310000 | Zásuvný konektor PCB plug in, řada kolíků, Rybiny k upevnění bloků, |
| objednávky | | Připojení pájením přetavením průchozím otvorem, 5.08 mm, Počet |
| GTIN (EAN) | 4032248061280 | pólů: 10, 90°, Pájecí kolík, délka (l): 3.2 mm, pocínované, Oranžová, |
| Množství | 50 ST | Box |

SL-SMT 5.08/180 Box



Rovný, otevřený konektor samec odolný proti vysoké teplotě. Baleno v krabici nebo na pásce. Na pásce, s 1,5 mm pájecími piny, optimalizováno pro automatickou montáž. 3,2 mm pájecí hrot vhodný pro pájení přetavením a vlnou. Konektory samci nabízejí prostor pro označení a lze je kódovat. HC = Vysoký proud.

Všeobecné objednací údaje

| | | |
|------------|----------------------------|---|
| Typ | SL-SMT 5.08HC/05/180 1.... | Verze |
| Číslo | 1775632001 | Zásuvný konektor PCB plug in, řada kolíků, otevřená strana, Připojení |
| objednávky | | pájením přetavením průchozím otvorem, 5.08 mm, Počet pólů: 5, |
| GTIN (EAN) | 4032248157570 | 180°, Pájecí kolík, délka (l): 1.5 mm, pocínované, černá, Box |
| Množství | 50 ST | |
| Typ | SL-SMT 5.08HC/05/180 3.... | Verze |
| Číslo | 1838010000 | Zásuvný konektor PCB plug in, řada kolíků, otevřená strana, Připojení |
| objednávky | | pájením přetavením průchozím otvorem, 5.08 mm, Počet pólů: 5, |
| GTIN (EAN) | 4032248348077 | 180°, Pájecí kolík, délka (l): 3.2 mm, pocínované, černá, Box |
| Množství | 50 ST | |

SL-SMT 5.08/180 Tape



Rovný, otevřený konektor samec odolný proti vysoké teplotě. Baleno v krabici nebo na pásce. Na pásce, s 1,5 mm pájecími piny, optimalizováno pro automatickou montáž. 3,2 mm pájecí hrot vhodný pro pájení přetavením a vlnou. Konektory samci nabízejí prostor pro označení a lze je kódovat. HC = Vysoký proud.

Všeobecné objednací údaje

| | | |
|------------|----------------------------|---|
| Typ | SL-SMT 5.08HC/05/180 1.... | Verze |
| Číslo | 1775634001 | Zásuvný konektor PCB plug in, řada kolíků, otevřená strana, Připojení |
| objednávky | | pájením přetavením průchozím otvorem, 5.08 mm, Počet pólů: 5, |
| GTIN (EAN) | 4032248159611 | 180°, Pájecí kolík, délka (l): 1.5 mm, pocínované, černá, Tape |
| Množství | 250 ST | |

BLF 5.08HC/05/270 SN OR BX

Weidmüller Interface GmbH & Co. KG
 Klingenbergstraße 26
 D-32758 Detmold
 Germany

Protikus

www.weidmueller.com

SL-SMT 5.08/180G Box



Konektor samec odolný proti vysoké teplotě, baleno v krabici nebo na pásce. Na pásce, s 1,5 mm pájecími piny, optimalizováno pro automatickou montáž. 3,2 mm pájecí hrot vhodný pro pájení přetavením a vlnou. Konektory samci nabízejí prostor pro označení a lze je kódovat. HC = Vysoký proud.

Všeobecné objednací údaje

| | | |
|------------|----------------------------|--|
| Typ | SL-SMT 5.08HC/05/180G 1... | Verze |
| Číslo | 1775952001 | Zásuvný konektor PCB plug in, řada kolíků, zavřená strana, Připojení |
| objednávky | | pájením přetavením průchozím otvorem, 5.08 mm, Počet pólů: 5, |
| GTIN (EAN) | 4032248158942 | 180°, Pájecí kolík, délka (l): 1.5 mm, pocínované, černá, Box |
| Množství | 50 ST | |
| Typ | SL-SMT 5.08HC/05/180G 3... | Verze |
| Číslo | 1838240000 | Zásuvný konektor PCB plug in, řada kolíků, zavřená strana, Připojení |
| objednávky | | pájením přetavením průchozím otvorem, 5.08 mm, Počet pólů: 5, |
| GTIN (EAN) | 4032248348305 | 180°, Pájecí kolík, délka (l): 3.2 mm, pocínované, černá, Box |
| Množství | 50 ST | |

SL-SMT 5.08/180G Tape



Konektor samec odolný proti vysoké teplotě, baleno v krabici nebo na pásce. Na pásce, s 1,5 mm pájecími piny, optimalizováno pro automatickou montáž. 3,2 mm pájecí hrot vhodný pro pájení přetavením a vlnou. Konektory samci nabízejí prostor pro označení a lze je kódovat. HC = Vysoký proud.

Všeobecné objednací údaje

| | | |
|------------|----------------------------|--|
| Typ | SL-SMT 5.08HC/05/180G 1... | Verze |
| Číslo | 1775954001 | Zásuvný konektor PCB plug in, řada kolíků, zavřená strana, Připojení |
| objednávky | | pájením přetavením průchozím otvorem, 5.08 mm, Počet pólů: 5, |
| GTIN (EAN) | 4032248160143 | 180°, Pájecí kolík, délka (l): 1.5 mm, pocínované, černá, Tape |
| Množství | 250 ST | |

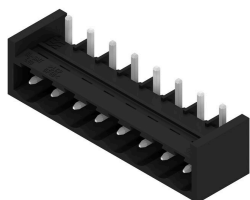
BLF 5.08HC/05/270 SN OR BX

Weidmüller Interface GmbH & Co. KG
Klingenbergstraße 26
D-32758 Detmold
Germany

Protikus

www.weidmueller.com

SL-SMT 5.08/270GH Box

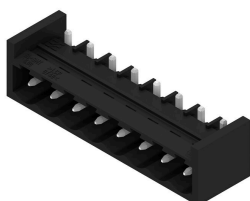


Rovný, otevřený konektor samec odolný proti vysoké teplotě. Baleno v krabici nebo na pásce. Na pásce, s 1,5 mm pájecími piny, optimalizováno pro automatickou montáž. 3,2 mm pájecí hrot vhodný pro pájení přetavením a vlnou. Konektory samci nabízejí prostor pro označení a lze je kódovat. HC = Vysoký proud.

Všeobecné objednací údaje

| | | |
|------------|----------------------------|--|
| Typ | SL-SMT 5.08HC/05/270GH ... | Verze |
| Číslo | 1877400000 | Zásuvný konektor PCB plug in, řada kolíků, zavřená strana, Připojení |
| objednávky | | pájením přetavením průchozím otvorem, 5.08 mm, Počet pólů: 5, |
| GTIN (EAN) | 4032248468034 | 270°, Pájecí kolík, délka (l): 3.2 mm, pocínované, černá, Box |
| Množství | 50 ST | |

SL-SMT 5.08/270GH Tape



Rovný, otevřený konektor samec odolný proti vysoké teplotě. Baleno v krabici nebo na pásce. Na pásce, s 1,5 mm pájecími piny, optimalizováno pro automatickou montáž. 3,2 mm pájecí hrot vhodný pro pájení přetavením a vlnou. Konektory samci nabízejí prostor pro označení a lze je kódovat. HC = Vysoký proud.

Všeobecné objednací údaje

| | | |
|------------|----------------------------|--|
| Typ | SL-SMT 5.08HC/05/270GH ... | Verze |
| Číslo | 1877620000 | Zásuvný konektor PCB plug in, řada kolíků, zavřená strana, Připojení |
| objednávky | | pájením přetavením průchozím otvorem, 5.08 mm, Počet pólů: 5, |
| GTIN (EAN) | 4032248468218 | 270°, Pájecí kolík, délka (l): 1.5 mm, pocínované, černá, Tape |
| Množství | 225 ST | |
| Typ | SL-SMT 5.08HC/05/270GH ... | Verze |
| Číslo | 1877840000 | Zásuvný konektor PCB plug in, řada kolíků, zavřená strana, Připojení |
| objednávky | | pájením přetavením průchozím otvorem, 5.08 mm, Počet pólů: 5, |
| GTIN (EAN) | 4032248468492 | 270°, Pájecí kolík, délka (l): 3.2 mm, pocínované, černá, Tape |
| Množství | 225 ST | |

BLF 5.08HC/05/270 SN OR BX

Weidmüller Interface GmbH & Co. KG
Klingenbergstraße 26
D-32758 Detmold
Germany

Protikus

www.weidmueller.com

SL-SMT 5.08/270GL Box



Rovný, otevřený konektor samec odolný proti vysoké teplotě. Baleno v krabici nebo na pásce. Na pásce, s 1,5 mm pájecími piny, optimalizováno pro automatickou montáž. 3,2 mm pájecí hrot vhodný pro pájení přetavením a vlnou. Konektory samci nabízejí prostor pro označení a lze je kódovat. HC = Vysoký proud.

Všeobecné objednací údaje

| | | |
|------------|----------------------------|--|
| Typ | SL-SMT 5.08HC/05/270GL ... | Verze |
| Číslo | 1877150000 | Zásuvný konektor PCB plug in, řada kolíků, zavřená strana, Připojení |
| objednávky | | pájením přetavením průchozím otvorem, 5.08 mm, Počet pólů: 5, |
| GTIN (EAN) | 4032248467600 | 270°, Pájecí kolík, délka (l): 1.5 mm, pocínované, černá, Box |
| Množství | 50 ST | |
| Typ | SL-SMT 5.08HC/05/270GL ... | Verze |
| Číslo | 1877520000 | Zásuvný konektor PCB plug in, řada kolíků, zavřená strana, Připojení |
| objednávky | | pájením přetavením průchozím otvorem, 5.08 mm, Počet pólů: 5, |
| GTIN (EAN) | 4032248468140 | 270°, Pájecí kolík, délka (l): 3.2 mm, pocínované, černá, Box |
| Množství | 50 ST | |

SL-SMT 5.08/270GL Tape



Rovný, otevřený konektor samec odolný proti vysoké teplotě. Baleno v krabici nebo na pásce. Na pásce, s 1,5 mm pájecími piny, optimalizováno pro automatickou montáž. 3,2 mm pájecí hrot vhodný pro pájení přetavením a vlnou. Konektory samci nabízejí prostor pro označení a lze je kódovat. HC = Vysoký proud.

Všeobecné objednací údaje

| | | |
|------------|----------------------------|--|
| Typ | SL-SMT 5.08HC/05/270GL ... | Verze |
| Číslo | 187770000 | Zásuvný konektor PCB plug in, řada kolíků, zavřená strana, Připojení |
| objednávky | | pájením přetavením průchozím otvorem, 5.08 mm, Počet pólů: 5, |
| GTIN (EAN) | 4032248468423 | 270°, Pájecí kolík, délka (l): 1.5 mm, pocínované, černá, Tape |
| Množství | 350 ST | |

BLF 5.08HC/05/270 SN OR BX

Weidmüller Interface GmbH & Co. KG
Klingenbergstraße 26
D-32758 Detmold
Germany

Protikus

www.weidmueller.com

SL-SMT 5.08HC/90 Box



Otevřený konektor samec odolný proti vysoké teplotě, 90° zahnutý. Baleno v krabici nebo na pásce. Na pásce, s 1,5 mm pájecími piny, optimalizováno pro automatickou montáž. 3,2 mm pájecí hrot vhodný pro pájení přetavením a vlnou. Konektory samci nabízejí prostor pro označení a lze je kódovat. HC = Vysoký proud.

Všeobecné objednací údaje

| | | |
|------------|----------------------------|---|
| Typ | SL-SMT 5.08HC/05/90 1.5... | Verze |
| Číslo | 1774792001 | Zásuvný konektor PCB plug in, řada kolíků, otevřená strana, Připojení |
| objednávky | | pájením přetavením průchozím otvorem, 5.08 mm, Počet pólů: 5, 90°, |
| GTIN (EAN) | 4032248155828 | Pájecí kolík, délka (l): 1.5 mm, pocínované, černá, Box |
| Množství | 50 ST | |
| Typ | SL-SMT 5.08HC/05/90 3.2... | Verze |
| Číslo | 1779980000 | Zásuvný konektor PCB plug in, řada kolíků, otevřená strana, Připojení |
| objednávky | | pájením přetavením průchozím otvorem, 5.08 mm, Počet pólů: 5, 90°, |
| GTIN (EAN) | 4032248165308 | Pájecí kolík, délka (l): 3.2 mm, pocínované, černá, Box |
| Množství | 50 ST | |

SL-SMT 5.08HC/90 Tape



Otevřený konektor samec odolný proti vysoké teplotě, 90° zahnutý. Baleno v krabici nebo na pásce. Na pásce, s 1,5 mm pájecími piny, optimalizováno pro automatickou montáž. 3,2 mm pájecí hrot vhodný pro pájení přetavením a vlnou. Konektory samci nabízejí prostor pro označení a lze je kódovat. HC = Vysoký proud.

Všeobecné objednací údaje

| | | |
|------------|----------------------------|---|
| Typ | SL-SMT 5.08HC/05/90 1.5... | Verze |
| Číslo | 1774794001 | Zásuvný konektor PCB plug in, řada kolíků, otevřená strana, Připojení |
| objednávky | | pájením přetavením průchozím otvorem, 5.08 mm, Počet pólů: 5, 90°, |
| GTIN (EAN) | 4032248167685 | Pájecí kolík, délka (l): 1.5 mm, pocínované, černá, Tape |
| Množství | 350 ST | |

BLF 5.08HC/05/270 SN OR BX

Weidmüller Interface GmbH & Co. KG
Klingenbergstraße 26
D-32758 Detmold
Germany

Protikus

www.weidmueller.com

SL-SMT 5.08HC/90G Box



Konektor samec odolný proti vysoké teplotě, baleno v krabici nebo na pásce. Na pásce, s 1,5 mm pájecími piny, optimalizováno pro automatickou montáž. 3,2 mm pájecí hrot vhodný pro pájení přetavením a vlnou. Konektory samci nabízejí prostor pro označení a lze je kódovat. HC = Vysoký proud.

Všeobecné objednací údaje

| | | |
|------------|----------------------------|--|
| Typ | SL-SMT 5.08HC/05/90G 1... | Verze |
| Číslo | 1775032001 | Zásuvný konektor PCB plug in, řada kolíků, zavřená strana, Připojení |
| objednávky | | pájením přetavením průchozím otvorem, 5.08 mm, Počet pólů: 5, 90°, |
| GTIN (EAN) | 4032248156092 | Pájecí kolík, délka (l): 1.5 mm, pocínované, černá, Box |
| Množství | 50 ST | |
| Typ | SL-SMT 5.08HC/05/90G 3... | Verze |
| Číslo | 1780210000 | Zásuvný konektor PCB plug in, řada kolíků, zavřená strana, Připojení |
| objednávky | | pájením přetavením průchozím otvorem, 5.08 mm, Počet pólů: 5, 90°, |
| GTIN (EAN) | 4032248165537 | Pájecí kolík, délka (l): 3.2 mm, pocínované, černá, Box |
| Množství | 50 ST | |

SL-SMT 5.08HC/90G Tape



Konektor samec odolný proti vysoké teplotě, baleno v krabici nebo na pásce. Na pásce, s 1,5 mm pájecími piny, optimalizováno pro automatickou montáž. 3,2 mm pájecí hrot vhodný pro pájení přetavením a vlnou. Konektory samci nabízejí prostor pro označení a lze je kódovat. HC = Vysoký proud.

Všeobecné objednací údaje

| | | |
|------------|----------------------------|--|
| Typ | SL-SMT 5.08HC/05/90G 1... | Verze |
| Číslo | 1775034001 | Zásuvný konektor PCB plug in, řada kolíků, zavřená strana, Připojení |
| objednávky | | pájením přetavením průchozím otvorem, 5.08 mm, Počet pólů: 5, 90°, |
| GTIN (EAN) | 4032248167753 | Pájecí kolík, délka (l): 1.5 mm, pocínované, černá, Tape |
| Množství | 350 ST | |

BLF 5.08HC/05/270 SN OR BX

Weidmüller Interface GmbH & Co. KG
Klingenbergstraße 26
D-32758 Detmold
Germany

Protikus

www.weidmueller.com

SLF 5.08/180 SN



Konektor samec s PUSH IN připojením a rovným vývodem, použití s BLF 5.08HC jako aplikace vodič-vodič pro panelové průchodky. Konektory samci poskytují prostor na označení a lze je kódovat.

Všeobecné objednací údaje

| | | |
|------------|----------------------------|--|
| Typ | SLF 5.08/05/180 SN BK BX | Verze |
| Číslo | 1335610000 | Zásuvný konektor PCB plug in, zástrčka, 5.08 mm, Počet pólů: 5, |
| objednávky | | 180°, Připojení PUSH IN s akčním členem, Upínací rozsah, max. : 3.31 |
| GTIN (EAN) | 4050118140149 | mm ² , Box |
| Množství | 72 ST | |
| Typ | SLF 5.08/05/180 SN OR BX | Verze |
| Číslo | 1335360000 | Zásuvný konektor PCB plug in, zástrčka, 5.08 mm, Počet pólů: 5, |
| objednávky | | 180°, Připojení PUSH IN s akčním členem, Upínací rozsah, max. : 3.31 |
| GTIN (EAN) | 4050118140576 | mm ² , Box |
| Množství | 72 ST | |

SLF 5.08/180B SN



Konektor samec s PUSH IN připojením a rovným vývodem, použití s BLF 5.08HC jako aplikace vodič-vodič pro panelové průchodky. Konektory samci poskytují prostor na označení a lze je kódovat.

Všeobecné objednací údaje

| | | |
|------------|----------------------------|--|
| Typ | SLF 5.08/05/180B SN BK ... | Verze |
| Číslo | 1335830000 | Zásuvný konektor PCB plug in, zástrčka, 5.08 mm, Počet pólů: 5, |
| objednávky | | 180°, Připojení PUSH IN s akčním členem, Upínací rozsah, max. : 3.31 |
| GTIN (EAN) | 4050118138870 | mm ² , Box |
| Množství | 66 ST | |
| Typ | SLF 5.08/05/180B SN OR ... | Verze |
| Číslo | 1335470000 | Zásuvný konektor PCB plug in, zástrčka, 5.08 mm, Počet pólů: 5, |
| objednávky | | 180°, Připojení PUSH IN s akčním členem, Upínací rozsah, max. : 3.31 |
| GTIN (EAN) | 4050118138931 | mm ² , Box |
| Množství | 66 ST | |

BLF 5.08HC/05/270 SN OR BX

Weidmüller Interface GmbH & Co. KG
Klingenbergstraße 26
D-32758 Detmold
Germany

www.weidmueller.com

Protikus

SLF 5.08/180DF SN



Konektor samec s PUSH IN připojením a rovným vývodem, použití s BLF 5.08HC jako aplikace vodič-vodič pro panelové průchodky. Konektory samci poskytují prostor na označení a lze je kódovat.

Všeobecné objednací údaje

| | | |
|------------|----------------------------|--|
| Typ | SLF 5.08/05/180DF SN OR... | Verze |
| Číslo | 1353620000 | Zásuvný konektor PCB plug in, zástrčka, 5.08 mm, Počet pólů: 5, |
| objednávky | | 180°, Připojení PUSH IN s akčním členem, Upínací rozsah, max. : 3.31 |
| GTIN (EAN) | 4050118156416 | mm ² , Box |
| Množství | 36 ST | |

SLT 5.08/180DF SN



Konektory samci se šroubovým připojením TOP. Konektor samec poskytuje prostor na označení a lze jej kódovat.

Všeobecné objednací údaje

| | | |
|------------|----------------------------|---|
| Typ | SLT 5.08/05/180DF SN OR... | Verze |
| Číslo | 1353390000 | Zásuvný konektor PCB plug in, zástrčka, 5.08 mm, Počet pólů: 5, |
| objednávky | | 180°, Připojení TOP, Upínací rozsah, max. : 2.5 mm ² , Box |
| GTIN (EAN) | 4050118156126 | |
| Množství | 36 ST | |

SLT 5.08B



Konektory samci se šroubovým připojením TOP. Konektor samec poskytuje prostor na označení a lze jej kódovat.

BLF 5.08HC/05/270 SN OR BX

Weidmüller Interface GmbH & Co. KG
Klingenbergstraße 26
D-32758 Detmold
Germany

www.weidmueller.com

Protikus

Všeobecné objednací údaje

| | | |
|------------|----------------------------|---|
| Typ | SLT 5.08/05/180B SN OR ... | Verze |
| Číslo | 1611740000 | Zásuvný konektor PCB plug in, zástrčka, 5.08 mm, Počet pólů: 5, |
| objednávky | | 180°, Připojení TOP, Upínací rozsah, max. : 2.5 mm², Box |
| GTIN (EAN) | 4008190192624 | |
| Množství | 50 ST | |

SLS 5.08/180 SN

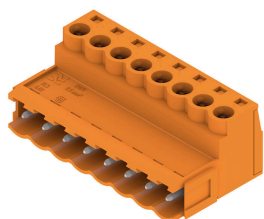


Konektory samci se šroubovým systémem připojení upínacím třmenem. Konektory samci poskytují prostor na označení a lze je kódovat.

Všeobecné objednací údaje

| | | |
|------------|----------------------------|---|
| Typ | SLS 5.08/05/180 SN OR BX | Verze |
| Číslo | 1627120000 | Zásuvný konektor PCB plug in, zástrčka, 5.08 mm, Počet pólů: 5, |
| objednávky | | 180°, Připojení s upínacím třmenem, Upínací rozsah, max. : 3.31 |
| GTIN (EAN) | 4008190199630 | mm², Box |
| Množství | 72 ST | |

SLS 5.08/180B



Konektory samci se šroubovým systémem připojení upínacím třmenem. Konektory samci poskytují prostor na označení a lze je kódovat.

Všeobecné objednací údaje

| | | |
|------------|----------------------------|---|
| Typ | SLS 5.08/05/180B SN OR ... | Verze |
| Číslo | 1627270000 | Zásuvný konektor PCB plug in, zástrčka, 5.08 mm, Počet pólů: 5, |
| objednávky | | 180°, Připojení s upínacím třmenem, Upínací rozsah, max. : 3.31 |
| GTIN (EAN) | 4008190199784 | mm², Box |
| Množství | 66 ST | |