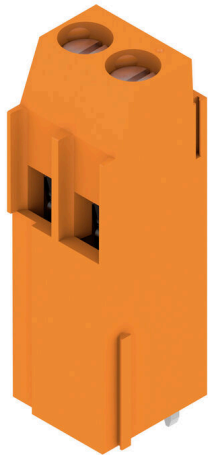


## LL1N 5.00/02/90 3.2SN OR BX

**Weidmüller Interface GmbH & Co. KG**  
 Klingenbergstraße 26  
 D-32758 Detmold  
 Germany

www.weidmueller.com

### Obrázek výrobku



Víceřadé svorky DPS s ozkoušeným připojením upínacími třmeny s roztečí 5,00 a 5,08 mm. Směr výstupu vodiče: 90°. Vhodná pro vodiče s průřezem do 6,0 mm<sup>2</sup>.

### Všeobecné objednací údaje

|                  |  |
|------------------|--|
| Verze            | Svorka PCB, 5.00 mm, Počet pólů: 2, 90°, Pájecí kolík, délka (l): 3.2 mm, pocínované, Oranžová, Připojení s upínacím třmenem, Upínací rozsah, max. : 6 mm <sup>2</sup> , Box |
| Číslo objednávky | <a href="#">1975250000</a>   |
| Typ              | LL1N 5.00/02/90 3.2SN OR BX  |
| GTIN (EAN)       | 4032248672271  |
| Množství         | 100 items  |
| Údaje výrobku    | IEC: 500 V / 32.5 A / 0.5 - 6 mm <sup>2</sup><br>UL: 300 V / 20 A / AWG 26 - AWG 12  |
| Balení           | Box  |

## Technické údaje

### Osvědčení

Schválení



|                       |                        |
|-----------------------|------------------------|
| ROHS                  | Shoda                  |
| UL File Number Search | <a href="#">Web UL</a> |
| Č. osvědčení (UR)     | E60693                 |

### Rozměry a hmotnosti

|                              |             |                     |             |
|------------------------------|-------------|---------------------|-------------|
| Hloubka                      | 10.84 mm    | Hloubka (v palcích) | 0.4268 inch |
| Výška                        | 34.3 mm     | Výška (v palcích)   | 1.3504 inch |
| Nejvyšší nebo nejnižší verze | 31.1 mm     | Šířka               | 10.64 mm    |
| Šířka (v palcích)            | 0.4189 inch | Čistá hmotnost      | 4.53 g      |

### Shoda produktu s prostředím

|                               |                       |
|-------------------------------|-----------------------|
| Stav souladu se směrnicí RoHS | V souladu bez výjimky |
| REACH SVHC                    | Ne SVHC nad 0,1 wt%   |

### Balení

|           |           |           |           |
|-----------|-----------|-----------|-----------|
| Balení    | Box       | Délka VPE | 144.00 mm |
| Šířka VPE | 115.00 mm | Výška VPE | 64.00 mm  |

### Parametry systému

|  |                             |  |  |
|--|-----------------------------|--|--|
| Skupina produktů                                       | OMNIMATE Signal - řada LL   | Metoda připojení vodiče                              | Připojení s upínacím třmenem                   |
| Vlastnost, bod sevření                                 | WireReady                   | Montáž na PCB desku                                  | Připojení pájením přetavením průchozím otvorem |
| Směr výstupu vodiče                                    | 90°                         | Rozteč v mm (P)                                      | 5.00 mm  |
| Rozteč v palcích (P)                                   | 0.197 "                     | Počet pólů   | 2  |
| Množství řady kolíků                                   | 1                           | Vybavuje zákazník                                    | Ano  |
| Počet řad  | 1                           | Max. sousedních kolíků na řadu                       | 12   |
| Pájecí kolík, délka (l)                                | 3.2 mm                      | Rozměry pájecích pinů                                | 0,75 x 0,9 mm                                  |
| Průměr otvoru pájecího očka (D)                        | 1.3 mm                      | Tolerance průměru otvoru pájecího očka + 0,1 mm (D)  |  |
| Počet pájených kolíků na pól                           | 1                           | Hrot šroubováku                                      | 0,6 x 3,5                                      |
| Standard hrotu šroubováku                              | DIN 5264                    | Utahovací moment, min.                               | 0.5 Nm   |
| Utahovací moment, max.                                 | 0.6 Nm                      | Svěrný šroub   | M 3  |
| Délka odizolování                                      | 6 mm                        | L1 v mm  | 5.00 mm  |
| L1 v palcích   | 0.197 "                     | Ochrana bezpečná proti dotyku dle normy DIN VDE 0470 | IP 20  |
| Ochrana bezpečná proti dotyku dle normy DIN VDE 57 106 | Bezpečné před dotykem prstů | Stupeň krytí   | IP20   |

### Údaje o materiálu

|                                    |              |                                     |                  |
|------------------------------------|--------------|-------------------------------------|------------------|
| Izolační materiál                  | Wemid (PA)   | Barevný                             | Oranžová         |
| Barevný graf (podobné)             | RAL 2000     | Skupina izolačního materiálu        | I                |
| Komparativní index sledování (CTI) | ≥ 600        | Moisture Level (MSL)                |                  |
| Klasifikace hořlavosti UL 94       | V-0          | Materiál kontaktu                   | Slitina          |
| Povrch kontaktu                    | pocínované   | Nátěr                               | 4-6 μm SN        |
| Typ cínování                       | matný povrch | Struktura vrstev pájeného připojení | 4...6 μm Sn matt |

## LL1N 5.00/02/90 3.2SN OR BX

**Weidmüller Interface GmbH & Co. KG**  
Klingenbergstraße 26  
D-32758 Detmold  
Germany

www.weidmueller.com

## Technické údaje

|                                  |        |                                  |        |
|----------------------------------|--------|----------------------------------|--------|
| Skladovací teplota, min.         | -40 °C | Skladovací teplota, max.         | 70 °C  |
| Provozní teplota, min.           | -50 °C | Provozní teplota, max.           | 120 °C |
| Teplotní rozsah, instalace, min. | -25 °C | Teplotní rozsah, instalace, max. | 120 °C |

### Vodiče vhodné k připojení

|   |                         |
|---|-------------------------|
| Upínací rozsah, min.                                | 0.08 mm <sup>2</sup>    |
| Upínací rozsah, max.                                | 6 mm <sup>2</sup>       |
| Průřez propojení AWG, min.                          | AWG 26                  |
| Průřez propojení AWG, max.                          | AWG 12                  |
| Pevné, min. H05(07) V-U                             | 0.5 mm <sup>2</sup>     |
| Pevné, max. H05(07) V-U                             | 6 mm <sup>2</sup>       |
| Pružné, min. H05(07) V-K                            | 0.5 mm <sup>2</sup>     |
| Pružné, max. H05(07) V-K                            | 4 mm <sup>2</sup>       |
| dutinkou s plastovým límcem, , DIN 46228 pt 4, min. | 0.5 mm <sup>2</sup>     |
| dutinkou s plastovým límcem, DIN 46228 pt 4, max.   | 2.5 mm <sup>2</sup>     |
| s vodičem a dutinkou, DIN 46228 pt 1, min.          | 0.5 mm <sup>2</sup>     |
| s vodičem a dutinkou, DIN 46228 pt 1, max.          | 2.5 mm <sup>2</sup>     |
| Zasuňte měřič v souladu s EN 60999 a x b; ø         | 2.4 mm x 1.5 mm; 3.0 mm |

| Upínatelný vodič        | Průřez připojení vodiče | Typ zapojeno tenkým vodičem        |                            |
|-------------------------|-------------------------|------------------------------------|----------------------------|
|                         |                         | jmen.                              | 0.5 mm <sup>2</sup>        |
| vodičová koncovka       | vodičová koncovka       | Délka odizolování                  | jmen. 8 mm                 |
|                         |                         | Doporučená dutinka na konci vodiče | <a href="#">H0.5/12 OR</a> |
|                         |                         | Délka odizolování                  | jmen. 6 mm                 |
|                         |                         | Doporučená dutinka na konci vodiče | <a href="#">H0.5/6</a>     |
| Průřez připojení vodiče | Průřez připojení vodiče | Typ                                | zapojeno tenkým vodičem    |
|                         |                         | jmen.                              | 0.75 mm <sup>2</sup>       |
|                         |                         | Délka odizolování                  | jmen. 8 mm                 |
|                         |                         | Doporučená dutinka na konci vodiče | <a href="#">H0.75/12 W</a> |
| vodičová koncovka       | vodičová koncovka       | Délka odizolování                  | jmen. 6 mm                 |
|                         |                         | Doporučená dutinka na konci vodiče | <a href="#">H0.75/6</a>    |
|                         |                         | Typ                                | zapojeno tenkým vodičem    |
|                         |                         | jmen.                              | 1 mm <sup>2</sup>          |
| Průřez připojení vodiče | Průřez připojení vodiče | Délka odizolování                  | jmen. 8 mm                 |
|                         |                         | Doporučená dutinka na konci vodiče | <a href="#">H1.0/12 GE</a> |
|                         |                         | Délka odizolování                  | jmen. 6 mm                 |
|                         |                         | Doporučená dutinka na konci vodiče | <a href="#">H1.0/6</a>     |

Referenční text Délka koncovek se vybírá v závislosti na produktu a jmenovitém napětí., Vnější průměr plastové objímky by neměl být větší než rozteč (P)

### Jmenovité údaje podle IEC

|   |                        |   |        |
|---|------------------------|---|--------|
| testováno podle normy                       | IEC 60664-1, IEC 61984 | Jmenovitý proud, min. počet pólů (Tu=20 °C) | 32.5 A |
| Jmenovitý proud, max. počet pólů (Tu=20 °C) | 26 A                   | Jmenovitý proud, min. počet pólů (Tu=40 °C) | 27.5 A |

## LL1N 5.00/02/90 3.2SN OR BX

**Weidmüller Interface GmbH & Co. KG**  
Klingenbergstraße 26  
D-32758 Detmold  
Germany

www.weidmueller.com

### Technické údaje

|   |       |   |                  |
|---|-------|---|------------------|
| Jmenovitý proud, max. počet pólů (Tu=40 °C)                           | 22 A  | Jmenovité napětí pro třídu přepětí / stupeň znečištění II/2           | 500 V            |
| Jmenovité napětí pro třídu přepětí / stupeň znečištění III/2          | 320 V | Jmenovité napětí pro třídu přepětí / stupeň znečištění III/3          | 250 V            |
| Jmenovité impulzní napětí pro třídu přepětí / stupeň znečištění II/2  | 4 kV  | Jmenovité impulzní napětí pro třídu přepětí / stupeň znečištění III/2 | 4 kV             |
| Jmenovité impulzní napětí pro třídu přepětí / stupeň znečištění III/3 | 4 kV  | Krátkodobý odpor proti zkratovému proudu                              | 3 x 1 s se 120 A |

### Jmenovité údaje podle CSA

|  |  |  |                |
|--|--|--|----------------|
| Institut (CSA)                               | CSA  | Č. osvědčení (CSA)                           | 200039-1202191 |
| Jmenovité napětí (aplikační skupina B / CSA) | 300 V  | Jmenovité napětí (aplikační skupina D / CSA) | 300 V          |
| Jmenovitý proud (aplikační skupina B / CSA)  | 20 A   | Jmenovitý proud (aplikační skupina D / CSA)  | 10 A           |
| Průřez vodiče AWG, min.                      | AWG 26   | Průřez vodiče AWG, max.                      | AWG 12         |
| Odkaz na hodnoty pro schválení               | Specifikace jsou maximální hodnoty, podrobnosti viz příslušná certifikace. |  |                |

### Jmenovité údaje podle UL 1059

|  |  |  |        |
|--|--|--|--------|
| Institut (UR)                                    | UR   | Č. osvědčení (UR)                                | E60693 |
| Jmenovité napětí (aplikační skupina B / UL 1059) | 300 V  | Jmenovité napětí (aplikační skupina D / UL 1059) | 300 V  |
| Jmenovitý proud (aplikační skupina B / UL 1059)  | 20 A   | Jmenovitý proud (aplikační skupina D / UL 1059)  | 10 A   |
| Průřez vodiče, AWG, min.                         | AWG 26   | Průřez vodiče, AWG, max.                         | AWG 12 |
| Odkaz na hodnoty pro schválení                   | Specifikace jsou maximální hodnoty, podrobnosti viz příslušná certifikace. |  |        |

### Důležitá poznámka

|           |  |
|-----------|--|
| IPC shoda | Shoda: Produkty jsou vyvíjeny, vyráběny a dodávány v souladu s mezinárodními uznávanými standardy a normami a splňují zajištěné vlastnosti uvedené v datovém listu, respektive splňují dekorativní vlastnosti v souladu s IPC-A-610 „Třída 2“. Další nároky na produkty je možné vyhodnotit na požádání.   |
| Poznámky  | <ul style="list-style-type: none"> <li>Rated current related to rated cross-section &amp; min. No. of poles.</li> <li>Wire end ferrule without plastic collar to DIN 46228/1</li> <li>Wire end ferrule with plastic collar to DIN 46228/4</li> <li>P on drawing = pitch</li> <li>Rated data refer only to the component itself. Clearance and creepage distances to other components are to be designed in accordance with the relevant application standards.</li> <li>It is necessary to hold the insulating body of the one or two pole terminal when tightening the screw</li> <li>Long term storage of the product with average temperature of 50 °C and maximum humidity 70%, 36 months</li> </ul> |

### Klasifikace

|             |             |             |             |
|-------------|-------------|-------------|-------------|
| ETIM 8.0    | EC002643    | ETIM 9.0    | EC002643    |
| ETIM 10.0   | EC002643    | ECLASS 14.0 | 27-46-01-01 |
| ECLASS 15.0 | 27-46-01-01 |             |             |

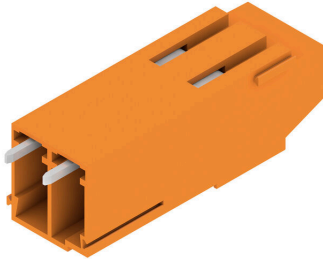
## LL1N 5.00/02/90 3.2SN OR BX

**Weidmüller Interface GmbH & Co. KG**  
 Klingenbergstraße 26  
 D-32758 Detmold  
 Germany

www.weidmueller.com

## Nákresy

### Obrázek výrobku



### Dimensional drawing



### Graph



**Příslušenství****Plochý šroubovák**

VDE izolovaný plochý šroubovák, SDI DIN 7437, ISO 2380/2, výstup podle DIN 5264, ISO 2380/1. Rukojeť SoftFinish

**Všeobecné objednací údaje**

|            |                            |                      |  |
|------------|----------------------------|----------------------|--|
| Typ        | SDIS 0.6X3.5X100           | Verze                |  |
| Číslo      | <a href="#">9008390000</a> | Šroubovák, Šroubovák |  |
| objednávky |                            |                      |  |
| GTIN (EAN) | 4032248056354              |                      |  |
| Množství   | 1 ST                       |                      |  |
| Typ        | SDS 0.6X3.5X100            | Verze                |  |
| Číslo      | <a href="#">9008330000</a> | Šroubovák, Šroubovák |  |
| objednávky |                            |                      |  |
| GTIN (EAN) | 4032248056286              |                      |  |
| Množství   | 1 ST                       |                      |  |
| Typ        | SDS 0.6X3.5X200            | Verze                |  |
| Číslo      | <a href="#">9010110000</a> | Šroubovák, Šroubovák |  |
| objednávky |                            |                      |  |
| GTIN (EAN) | 4032248300754              |                      |  |
| Množství   | 1 ST                       |                      |  |