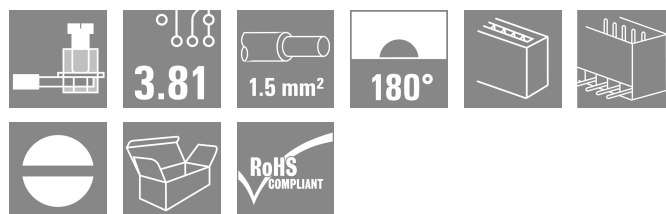
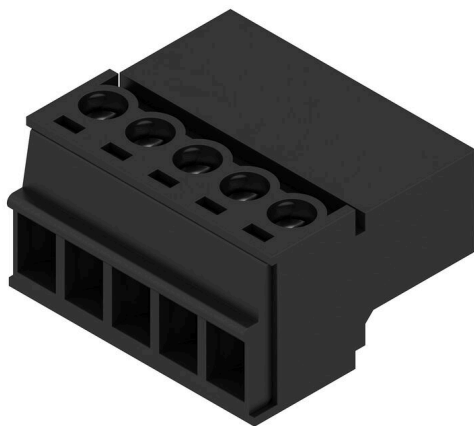


## SCZ 3.81/05/180G SN BK BX

**Weidmüller Interface GmbH & Co. KG**  
 Klingenbergstraße 26  
 D-32758 Detmold  
 Germany

www.weidmueller.com

### Obrázek výrobku



Převrácený konektor samec SCZ s připojením upínacím třmenem je navržen pro rovné připojení vodiče s roztečí 3,81 mm. Lze jej použít dvěma způsoby:

- v kombinaci s BCZ jako připojení vodič-vodič
- na DPS jako protikus dotykově bezpečného konektoru samice BCL.

SCZ je k dispozici ve čtyřech různých variantách:

- Bez příruby („G“, zavřený)
- Se standardní přírubou („F“, s maticí)
- S převrácenou přírubou („FI“, se šroubem)
- a s patentovanou uvolňovací západkou společnosti Weidmüller pro odpojování bez námahy a nástrojů.

SCZ poskytuje prostor na označení a lze jej kódovat.

### Všeobecné objednací údaje

|                  |   |
|------------------|---|
| Verze            | Zásuvný konektor PCB plug in, zástrčka, 3.81 mm, Počet pólů: 5, 180°, Připojení s upínacím třmenem, Upínací rozsah, max. : 1.5 mm², Box |
| Číslo objednávky | <a href="#">1970050000</a>  |
| Typ              | SCZ 3.81/05/180G SN BK BX   |
| GTIN (EAN)       | 4032248679461   |
| Množství         | 50 items  |
| Údaje výrobku    | IEC: 320 V / 17,5 A / 0.2 - 1.5 mm²<br>UL: 300 V / 10 A / AWG 28 - AWG 16   |
| Balení           | Box   |

## SCZ 3.81/05/180G SN BK BX

**Weidmüller Interface GmbH & Co. KG**  
Klingenbergstraße 26  
D-32758 Detmold  
Germany

www.weidmueller.com

## Technické údaje

### Osvědčení

Schválení



|                       |                        |
|-----------------------|------------------------|
| ROHS                  | Shoda                  |
| UL File Number Search | <a href="#">Web UL</a> |
| Č. osvědčení (cURus)  | E60693                 |

### Rozměry a hmotnosti

|                |         |                     |             |
|----------------|---------|---------------------|-------------|
| Hloubka        | 18.4 mm | Hloubka (v palcích) | 0.7244 inch |
| Výška          | 11.1 mm | Výška (v palcích)   | 0.437 inch  |
| Čistá hmotnost | 4.6 g   |                     |             |

### Shoda produktu s prostředím

|   |                                      |
|---|--------------------------------------|
| Stav souladu se směrnicí RoHS                     | V souladu s výjimkou                 |
| Výjimka ze směrnice RoHS (je-li použitelné/známo) | 6c                                   |
| REACH SVHC  | Lead 7439-92-1                       |
| SCIP  | cec56c8c-fe86-40ec-b01a-efe288a878ac |

### Systémové parametry

|  |  |                  |                             |
|--|--|------------------|-----------------------------|
| Skupina produktů                                       | OMNIMATE Signal - řada BC/SC 3,81  |                  |                             |
| Typ připojení  | Připojení v provozu  |                  |                             |
| Metoda připojení vodiče                                | Připojení s upínacím třmenem   |                  |                             |
| Rozteč v mm (P)  | 3.81 mm  |                  |                             |
| Rozteč v palcích (P)                                   | 0.150 "  |                  |                             |
| Směr výstupu vodiče                                    | 180°   |                  |                             |
| Počet pólů   | 5  |                  |                             |
| L1 v mm  | 15.24 mm   |                  |                             |
| L1 v palcích   | 0.600 "  |                  |                             |
| Počet řad  | 1  |                  |                             |
| Množství řady kolíků                                   | 1  |                  |                             |
| Jmenovitý průřez                                       | 1 mm <sup>2</sup>  |                  |                             |
| Ochrana bezpečná proti dotyku dle normy DIN VDE 57 106 | Při zapojování bezpečné před dotykem prstů/ při odpojování bezpečný hřbet ruky |                  |                             |
| Ochrana bezpečná proti dotyku dle normy DIN VDE 0470   | IP20 zapojené/ IP10 nezapojené   |                  |                             |
| Objemový odpor   | ≤5 mΩ  |                  |                             |
| Může být kódováno                                      | Ano  |                  |                             |
| Délka odizolování                                      | 7 mm   |                  |                             |
| Svěrný šroub   | M 2  |                  |                             |
| Hrot šroubováku  | 0,4 x 2,5  |                  |                             |
| Standard hrotu šroubováku                              | DIN 5264   |                  |                             |
| Cykly zapojování                                       | 25   |                  |                             |
| Zásuvná síla / pól, max.                               | 8 N  |                  |                             |
| Tažná síla / pól, max.                                 | 5 N  |                  |                             |
| Utahovací moment                                       | Typ kroutícího momentu   | Připojení vodiče |                             |
|  | Informace o použití  | Utahovací moment | min. 0.2 Nm<br>max. 0.25 Nm |

## SCZ 3.81/05/180G SN BK BX

**Weidmüller Interface GmbH & Co. KG**  
 Klingenbergstraße 26  
 D-32758 Detmold  
 Germany

www.weidmueller.com

## Technické údaje

### Balení

|           |           |           |           |
|-----------|-----------|-----------|-----------|
| Balení    | Box       | Délka VPE | 126.00 mm |
| Šířka VPE | 109.00 mm | Výška VPE | 25.00 mm  |

### Typové testy

|                                       |  |  |                                   |
|---------------------------------------|--|--|-----------------------------------|
| Test: Trvanlivost značení             | Standard                                   | DIN EN 61984 část 7.3.2 / 09.02 vzor převzatý z DIN EN 60068-2-70 / 07.96  |                                   |
|                                       | Test                                       | označení původu, identifikace typu, jmenovité napětí, jmenovitý průřez, rozteč, typ materiálu, označení schválení UL, označení schválení CSA |                                   |
|                                       | Vyhodnocení                                | k dispozici  |                                   |
|                                       | Test                                       | trvanlivost  |                                   |
| Test: Nezapojení (není vyměnitelnost) | Standard                                   | DIN EN 61984, část 6.3 a 6.9.1 / 09.02, DIN EN 60512-13-5 / 11.06  |                                   |
|                                       | Test                                       | otočeno o 180° bez kódových prvků  |                                   |
|                                       | Vyhodnocení                                | vyhovělo   |                                   |
|                                       | Test                                       | vizuální zkouška   |                                   |
| Test: průřez připojitelný svorkami    | Standard                                   | DIN EN 60999-1, část 7 a 9.1 / 12.00, DIN EN 60947-1, oddíl 8.2.4.5.1 / 12.02  |                                   |
|                                       | Typ vodiče                                 | Typ vodiče a průřez vodiče   | pevný 0,08 mm <sup>2</sup>        |
|                                       |  | Typ vodiče a průřez vodiče   | splétaný 0,08 mm <sup>2</sup>     |
|                                       |  | Typ vodiče a průřez vodiče   | pevný 1,5 mm <sup>2</sup>         |
|                                       |  | Typ vodiče a průřez vodiče   | splétaný 1,5 mm <sup>2</sup>      |
|                                       |  | Typ vodiče a průřez vodiče   | AWG 28/1                          |
|                                       |  | Typ vodiče a průřez vodiče   | AWG 28/19                         |
|                                       |  | Typ vodiče a průřez vodiče   | AWG 16/1                          |
|                                       |  | Typ vodiče a průřez vodiče   | AWG 16/19                         |
|                                       | Vyhodnocení                                | vyhovělo   |                                   |
|                                       | Test poškození a náhodného uvolnění vodičů | Standard   | DIN EN 60999-1, oddíl 9.4 / 12.00 |
| Požadavek                             |  | 0,2 kg   |                                   |
| Typ vodiče                            |  | Typ vodiče a průřez vodiče   | splétaný 0,25 mm <sup>2</sup>     |
|                                       |  | Typ vodiče a průřez vodiče   | AWG 28/1                          |
|                                       |  | Typ vodiče a průřez vodiče   | AWG 28/19                         |
| Vyhodnocení                           |  | vyhovělo   |                                   |
| Požadavek                             |  | 0,3 kg   |                                   |
| Typ vodiče                            |  | Typ vodiče a průřez vodiče   | pevný 0,5 mm <sup>2</sup>         |
| Vyhodnocení                           |  | vyhovělo   |                                   |
| Požadavek                             |  | 0,4 kg   |                                   |
| Typ vodiče                            | Typ vodiče a průřez vodiče                 | pevný 1,5 mm <sup>2</sup>  |                                   |
|                                       | Typ vodiče a průřez vodiče                 | splétaný 1,5 mm <sup>2</sup>   |                                   |
|                                       | Typ vodiče a průřez vodiče                 | AWG 16/1   |                                   |

### Technické údaje

|               |             |                                   |                               |  |
|---------------|-------------|-----------------------------------|-------------------------------|--|
|               |             | Typ vodiče a průřez vodiče        | AWG 16/19                     |  |
| Test vytažení | Vyhodnocení | vyhovělo                          |                               |  |
|               | Standard    | DIN EN 60999-1, oddíl 9.5 / 12.00 |                               |  |
|               | Požadavek   | ≥10 N                             |                               |  |
|               | Typ vodiče  | Typ vodiče a průřez vodiče        | splétaný 0,25 mm <sup>2</sup> |  |
|               |             | Typ vodiče a průřez vodiče        | AWG 28/1                      |  |
|               |             | Typ vodiče a průřez vodiče        | AWG 28/19                     |  |
|               | Vyhodnocení | vyhovělo                          |                               |  |
|               | Požadavek   | ≥20 N                             |                               |  |
|               | Typ vodiče  | Typ vodiče a průřez vodiče        | H05V-U0,5                     |  |
|               | Vyhodnocení | vyhovělo                          |                               |  |
|               | Požadavek   | ≥40 N                             |                               |  |
|               | Typ vodiče  | Typ vodiče a průřez vodiče        | H07V-U1,5                     |  |
|               |             | Typ vodiče a průřez vodiče        | H07V-K1,5                     |  |
|               |             | Typ vodiče a průřez vodiče        | AWG 16/1                      |  |
|               |             | Typ vodiče a průřez vodiče        | AWG 16/19                     |  |
| Vyhodnocení   | vyhovělo    |                                   |                               |  |

### Údaje o materiálu

|                                    |             |                                     |              |
|------------------------------------|-------------|-------------------------------------|--------------|
| Izolační materiál                  | PA 66 GF 30 | Barevný                             | černá        |
| Barevný graf (podobné)             | RAL 9011    | Skupina izolačního materiálu        | II           |
| Komparativní index sledování (CTI) | ≥ 550       | Moisture Level (MSL)                |              |
| Klasifikace hořlavosti UL 94       | V-0         | Materiál kontaktu                   | Slitina mědi |
| Povrch kontaktu                    | pocínované  | Struktura vrstev kontaktu konektoru | 4...8 μm Sn  |
| Skladovací teplota, min.           | -40 °C      | Skladovací teplota, max.            | 70 °C        |
| Provozní teplota, min.             | -50 °C      | Provozní teplota, max.              | 120 °C       |
| Teplotní rozsah, instalace, min.   | -25 °C      | Teplotní rozsah, instalace, max.    | 120 °C       |

### Vodiče vhodné k připojení

|   |                         |     |                         |
|---|-------------------------|-----|-------------------------|
| Upínací rozsah, min.                                | 0.08 mm <sup>2</sup>    |     |                         |
| Upínací rozsah, max.                                | 1.5 mm <sup>2</sup>     |     |                         |
| Průřez propojení AWG, min.                          | AWG 28                  |     |                         |
| Průřez propojení AWG, max.                          | AWG 16                  |     |                         |
| Pevné, min. H05(07) V-U                             | 0.2 mm <sup>2</sup>     |     |                         |
| Pevné, max. H05(07) V-U                             | 1.5 mm <sup>2</sup>     |     |                         |
| Pružné, min. H05(07) V-K                            | 0.2 mm <sup>2</sup>     |     |                         |
| Pružné, max. H05(07) V-K                            | 1.5 mm <sup>2</sup>     |     |                         |
| dutinkou s plastovým límcem, , DIN 46228 pt 4, min. | 0.2 mm <sup>2</sup>     |     |                         |
| dutinkou s plastovým límcem, DIN 46228 pt 4, max.   | 1.5 mm <sup>2</sup>     |     |                         |
| s vodičem a dutinkou, DIN 46228 pt 1, min.          | 0.2 mm <sup>2</sup>     |     |                         |
| s vodičem a dutinkou, DIN 46228 pt 1, max.          | 1.5 mm <sup>2</sup>     |     |                         |
| Zasuňte měřič v souladu s EN 60999 a x b; ø         | 2,4 mm x 1,5 mm; 2,4 mm |     |                         |
| Upínatelný vodič                                    | Průřez připojení vodiče | Typ | zapojeno tenkým vodičem |

## SCZ 3.81/05/180G SN BK BX

**Weidmüller Interface GmbH & Co. KG**  
Klingenbergstraße 26  
D-32758 Detmold  
Germany

www.weidmueller.com

## Technické údaje

|                         |                                    |                         |                     |
|-------------------------|------------------------------------|-------------------------|---------------------|
|                         |                                    | jmen.                   | 0.5 mm <sup>2</sup> |
| vodičová koncovka       | Délka odizolování                  | jmen.                   | 6 mm                |
|                         | Doporučená dutinka na konci vodiče | <a href="#">H0.5/6</a>  |                     |
| Průřez připojení vodiče | Typ                                | zapojeno tenkým vodičem |                     |
|                         | jmen.                              | 0.75 mm <sup>2</sup>    |                     |
| vodičová koncovka       | Délka odizolování                  | jmen.                   | 6 mm                |
|                         | Doporučená dutinka na konci vodiče | <a href="#">H0.75/6</a> |                     |
| Průřez připojení vodiče | Typ                                | zapojeno tenkým vodičem |                     |
|                         | jmen.                              | 1 mm <sup>2</sup>       |                     |
| vodičová koncovka       | Délka odizolování                  | jmen.                   | 6 mm                |
|                         | Doporučená dutinka na konci vodiče | <a href="#">H1.0/6</a>  |                     |
| Průřez připojení vodiče | Typ                                | zapojeno tenkým vodičem |                     |
|                         | jmen.                              | 1.5 mm <sup>2</sup>     |                     |
| vodičová koncovka       | Délka odizolování                  | jmen.                   | 7 mm                |
|                         | Doporučená dutinka na konci vodiče | <a href="#">H1.5/7</a>  |                     |

Referenční text Vnější průměr plastové objímky by neměl být větší než rozteč (P), Délka koncovek se vybírá v závislosti na produktu a jmenovitém napětí.

### Jmenovité údaje podle IEC

|   |                        |   |                 |
|---|------------------------|---|-----------------|
| testováno podle normy   | IEC 60664-1, IEC 61984 | Jmenovitý proud, min. počet pólů (Tu=20 °C)                           | 17.5 A          |
| Jmenovitý proud, max. počet pólů (Tu=20 °C)                           | 17.1 A                 | Jmenovitý proud, min. počet pólů (Tu=40 °C)                           | 17.5 A          |
| Jmenovitý proud, max. počet pólů (Tu=40 °C)                           | 15.2 A                 | Jmenovité napětí pro třídu přepětí / stupeň znečištění II/2           | 320 V           |
| Jmenovité napětí pro třídu přepětí / stupeň znečištění III/2          | 160 V                  | Jmenovité napětí pro třídu přepětí / stupeň znečištění III/3          | 160 V           |
| Jmenovité impulzní napětí pro třídu přepětí / stupeň znečištění II/2  | 2.5 kV                 | Jmenovité impulzní napětí pro třídu přepětí / stupeň znečištění III/2 | 2.5 kV          |
| Jmenovité impulzní napětí pro třídu přepětí / stupeň znečištění III/3 | 2.5 kV                 | Krátkodobý odpor proti zkratovému proudu                              | 3 x 1 s se 76 A |

### Jmenovité údaje podle CSA

|  |  |  |                |
|--|--|--|----------------|
| Institut (CSA)                               | CSA  | Č. osvědčení (CSA)                           | 200039-1121690 |
| Jmenovité napětí (aplikační skupina B / CSA) | 300 V  | Jmenovité napětí (aplikační skupina C / CSA) | 50 V           |
| Jmenovitý proud (aplikační skupina B / CSA)  | 10 A   | Jmenovitý proud (aplikační skupina C / CSA)  | 10 A           |
| Průřez vodiče AWG, min.                      | AWG 28   | Průřez vodiče AWG, max.                      | AWG 16         |
| Odkaz na hodnoty pro schválení               | Specifikace jsou maximální hodnoty, podrobnosti viz příslušná certifikace. |  |                |

### Jmenovité údaje podle UL 1059

|  |        |  |        |
|--|--------|--|--------|
| Institut (cURus)                                 | CURUS  | Č. osvědčení (cURus)                             | E60693 |
| Jmenovité napětí (aplikační skupina B / UL 1059) | 300 V  | Jmenovité napětí (aplikační skupina D / UL 1059) | 300 V  |
| Jmenovitý proud (aplikační skupina B / UL 1059)  | 10 A   | Jmenovitý proud (aplikační skupina D / UL 1059)  | 10 A   |
| Průřez vodiče, AWG, min.                         | AWG 28 | Průřez vodiče, AWG, max.                         | AWG 16 |

**Technické údaje**

Odkaz na hodnoty pro schválení

Specifikace jsou maximální hodnoty, podrobnosti viz příslušná certifikace.

**Důležitá poznámka**

IPC shoda

Shoda: Produkty jsou vyvíjeny, vyráběny a dodávány v souladu s mezinárodními uznávanými standardy a normami a splňují zajištěné vlastnosti uvedené v datovém listu, respektive splňují dekorativní vlastnosti v souladu s IPC-A-610 „Třída 2“. Další nároky na produkty je možné vyhodnotit na požádání.

Poznámky

- Additional variants on request
- Rated current related to rated cross-section & min. No. of poles.
- Wire end ferrule with plastic collar to DIN 46228/4
- P on drawing = pitch
- Rated data refer only to the component itself. Clearance and creepage distances to other components are to be designed in accordance with the relevant application standards.
- In accordance with IEC 61984, OMNIMATE-connectors are connectors without breaking capacity (COC). During designated use, connectors are not allowed to be engaged or disengaged when live or under load
- Long term storage of the product with average temperature of 50 °C and maximum humidity 70%, 36 months

**Klasifikace**

|             |             |             |             |
|-------------|-------------|-------------|-------------|
| ETIM 8.0    | EC002638    | ETIM 9.0    | EC002638    |
| ETIM 10.0   | EC002638    | ECLASS 14.0 | 27-46-02-02 |
| ECLASS 15.0 | 27-46-02-02 |             |             |

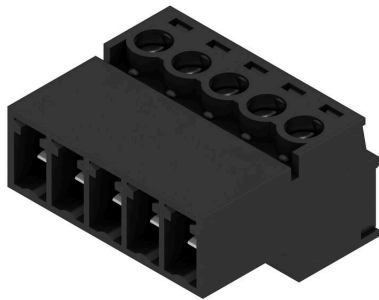
## SCZ 3.81/05/180G SN BK BX

**Weidmüller Interface GmbH & Co. KG**  
 Klingenbergstraße 26  
 D-32758 Detmold  
 Germany

www.weidmueller.com

# Nákresy

### Obrázek výrobku



### Dimensional drawing



### Graph

BCL-SMT 3.81/./180 - SCZ 3.81/./180



### Graph

BCL-SMT 3.81/./180 - SCZ 3.81/./180



### Graph

BCZ 3.81/./180 - SCZ 3.81/./180



## SCZ 3.81/05/180G SN BK BX

**Weidmüller Interface GmbH & Co. KG**  
Klingenbergstraße 26  
D-32758 Detmold  
Germany

[www.weidmuller.com](http://www.weidmuller.com)

## Příslušenství

### Krycí čepičky



Účinná ochrana, optimalizovaná ergonomie a uzavřená konstrukce:

Od odlehčení tahu na připojených vodičích přes vizuální/kontaktní ochranu až po pomoc při odpojování: volitelné retrofitové kryty plní mechanické, vizuální a haptické funkce.

Dvě poloviny se k sobě bezpečně přicvaknou, úplně tak konektor uzavřou a nabízejí tyto funkce:

- Vázací pásy nebo integrované kabelové přichytky poskytují odlehčení tahu.
- Označení pomocí štítků Dekafix nebo lepicích pásků
- Montáž vedle sebe bez ztráty pólů nebo vytlačování rozteče
- Kompatibilita: vhodné pro konektory s i bez příruby a nebo montážní držáky
- Flexibilita: k dispozici 1-3 kabelové vývody v různých směrech podle velikosti

Kryty společnosti Weidmüller nabízí větší stabilitu, lepší identifikaci, kompletní kompatibilitu a všestrannost.

Výsledek: maximální spolehlivost a uživatelská přívětivost v jakékoliv aplikaci.

### Všeobecné objednávací údaje

|                  |                            |   |
|------------------|----------------------------|---|
| Typ              | BCZ 3.81 AH05 BK BX        | Verze   |
| Číslo objednávky | <a href="#">1005300000</a> | Zásuvný konektor PCB plug in, Příslušenství, Kryt, černá, Počet pólů: 5 |
| GTIN (EAN)       | 4032248752522              |   |
| Množství         | 100 ST                     |   |