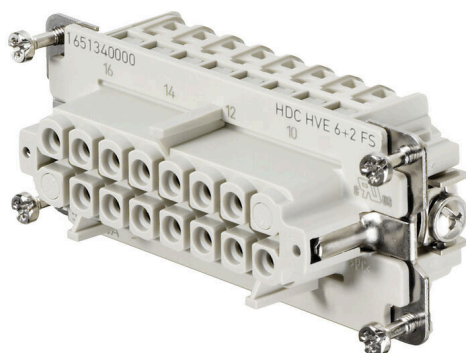


HDC HVE 6+2 FT CTH

Weidmüller Interface GmbH & Co. KG
 Klingenbergstraße 26
 D-32758 Detmold
 Germany

www.weidmueller.com



Vysokonapěťové vložky řady HVE jsou vybaveny dvěma zpoždovacími kontakty.

Úroveň vodičového připojení je navržena jako krimpovací kontakt. Není tudíž potřeba téměř žádná údržba. Navíc se vytvoří bezpečné a trvalé připojení odolné proti otřesům.

Počet pólů: 8

Jmenovitý proud: 23 A

Jmenovité napětí: 830 V

Jmenovité napětí podle UL/CSA: 600 V AC/DC

Všeobecné objednací údaje

| | |
|------------------|--|
| Verze | HDC vložka, Zásuvka, 830 V, 20 A, Počet pólů: 8, Připojení s kotevní svorkou, Instalační velikost: 6 |
| Číslo objednávky | 1967240000 |
| Typ | HDC HVE 6+2 FT CTH |
| GTIN (EAN) | 4032248661251 |
| Množství | 1 items |

Technické údaje

Osvědčení

Schválení



ROHS

Shoda

Rozměry a hmotnosti

| | | | |
|----------------|---------|---------------------|-------------|
| Hloubka | 84.5 mm | Hloubka (v palcích) | 3.3268 inch |
| Výška | 33 mm | Výška (v palcích) | 1.2992 inch |
| Šířka | 34 mm | Šířka (v palcích) | 1.3386 inch |
| Čistá hmotnost | 58.96 g | | |

Teploty

Mezní teplota -40 °C ... 125 °C

Shoda produktu s prostředím

| | |
|---|--|
| Stav souladu se směrnicí RoHS | V souladu s výjimkou |
| Výjimka ze směrnice RoHS (je-li použitelné/známo) | 6c |
| REACH SVHC | Lead 7439-92-1, Potassium perfluorobutane sulfonate 29420-49-3 |
| SCIP | b67daa31-7dca-434d-8290-da7fb52f83a2 |

| | | |
|-------------------|-------------------------|--------------------------------|
| Chemická odolnost | Látka | Aceton |
| | Chemická odolnost | Odolné |
| | Látka | Amoniak, vodný |
| | Chemická odolnost | Podmíněně odolné |
| | Látka | Benzín |
| | Chemická odolnost | Odolné |
| | Látka | Benzen |
| | Chemická odolnost | Odolné |
| | Látka | Dieselový olej |
| | Chemická odolnost | Podmíněně odolné |
| | Látka | Kyselina octová, koncentrovaná |
| | Chemická odolnost | Odolné |
| | Látka | Hydroxid draselný |
| | Chemická odolnost | Podmíněně odolné |
| | Látka | Metanol |
| | Chemická odolnost | Podmíněně odolné |
| | Látka | Motorový olej |
| | Chemická odolnost | Podmíněně odolné |
| | Látka | Louh, rozředěný |
| | Chemická odolnost | Odolné |
| Látka | Hydrochlorofluorouhlíky | |
| Chemická odolnost | Podmíněně odolné | |
| Látka | Venkovní použití | |
| Chemická odolnost | Podmíněně odolné | |

Rozměry

| | | | |
|---------------|-------|------------------------|---------|
| Šířka | 34 mm | Celková délka základny | 84.5 mm |
| Výška, samice | 33 mm | | |

HDC HVE 6+2 FT CTH

Weidmüller Interface GmbH & Co. KG

Klingenbergstraße 26

D-32758 Detmold

Germany

www.weidmueller.com

Technické údaje

Všeobecné údaje

| | | | |
|---|-------------|--|--|
| Počet pólů | 8 | Zapojovací cykly, stříbrné | ≥ 500 |
| Zapojovací cykly, zlaté | ≥ 500 | Typ připojení | Připojení s kotevní svorkou |
| Instalační velikost | 6 | Klasifikace hořlavosti UL 94 | V-0 |
| Objemový odpor | ≤2 mΩ | Barevný | Běžová |
| Odpor izolace | 1010 Ω | Izolační materiál | PC vyztužené skelným vláknem (uvedeno v seznamu UL a certifikováno k provozu na železnici) |
| Skupina izolačního materiálu | IIIa | Průřez vodiče | 2.5 mm ² |
| Utahovací moment, max., zemní připojení | 1.5 Nm | Provedení povrchu | Pasivované stříbro |
| Typ | Zásuvka | Závažnost znečištění | 3 |
| Utahovací moment, min., zemní připojení | 1.2 Nm | Základní materiál | Slitina mědi |
| Řada | HVE | Jmenovité napětí (DIN EN 61984) | 830 V |
| Jmenovité napětí: podle UL/CSA | 600 V AC/DC | Jmenovité rázové napětí (DIN EN 61984) | 8 kV |
| Jmenovitý proud (DIN EN 61984) | 20 A | Neobsahuje halogeny | true |
| Nízká kouřivost podle DIN EN 45545-2 | Ano | BG | 6 |
| Počet signálních kontaktů | 2 | Počet silových kontaktů | 6 |

Připojení datové, uzemnění

| | | | |
|--|--------------------|--|--------------|
| Typ připojení PE | Šroubové připojení | Velikost čepele, plochá drážka (zemní připojení) | SD 0,8 x 4,0 |
| Délka odizolování - ochranné zemní připojení | 10 mm | Utahovací moment, max., zemní připojení | 1.5 Nm |
| Utahovací moment, min., zemní připojení | 1.2 Nm | Upevňovací šroub | M 4 |
| Jmenovitý průřez | 4 mm ² | Průřez vodiče, AWG (uzemnění), min. | AWG 20 |
| Průřez vodiče, AWG (uzemnění), max. | AWG 12 | | |

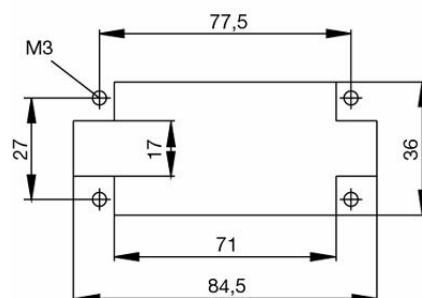
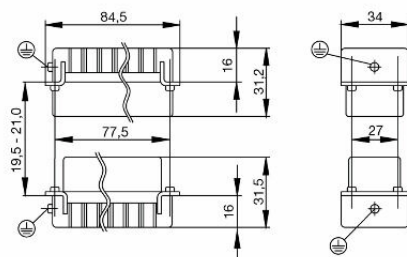
Verze

| | | | |
|--|----------------------|--|-----------------------------|
| Velikost čepele, plochá drážka (šroubové SD 0,5 x 3,0 připojení) | | Průřez propojení AWG, max. | AWG 14 |
| Délka odizolování, jmenovité připojení | 8 mm | Typ připojení | Připojení s kotevní svorkou |
| Instalační velikost | 6 | Objemový odpor | ≤2 mΩ |
| Průřez propojení AWG, min. | AWG 24 | Průřez vodiče, pevný, max. | 4 mm ² |
| Průřez vodiče, pevný, min. | 0.5 mm ² | Průřez připojení vodiče, jemně splétaný s koncovkami DIN 46228/4, max. | 4 mm ² |
| Průřez připojení vodiče, jemně splétaný s koncovkami DIN 46228/4, min. | 0.5 mm ² | Průřez připojení vodičů, jemně stáčené, max. | 4 mm ² |
| Průřez připojení vodičů, jemně stáčené, min. | 0.5 mm ² | Průřez vodiče, max. | 2.5 mm ² |
| Průřez vodiče, min. | 0.25 mm ² | Provedení povrchu | Pasivované stříbro |
| Základní materiál | Slitina mědi | BG | 6 |

Klasifikace

| | | | |
|-------------|-------------|-------------|-------------|
| ETIM 8.0 | EC000438 | ETIM 9.0 | EC000438 |
| ETIM 10.0 | EC000438 | ECLASS 14.0 | 27-44-02-05 |
| ECLASS 15.0 | 27-44-02-05 | | |

Nákresy



HDC HVE 6+2 FT CTH

Weidmüller Interface GmbH & Co. KG
 Klingenbergstraße 26
 D-32758 Detmold
 Germany

www.weidmueller.com

Příslušenství

Plochý šroubovák



VDE izolovaný plochý šroubovák, SDI DIN 7437, ISO 2380/2, výstup podle DIN 5264, ISO 2380/1. Rukojeť SoftFinish

Všeobecné objednací údaje

| | | |
|------------|----------------------------|----------------------|
| Typ | SDIS 0.5X3.0X100 | Verze |
| Číslo | 9008380000 | Šroubovák, Šroubovák |
| objednávky | | |
| GTIN (EAN) | 4032248056347 | |
| Množství | 1 ST | |
| Typ | SDS 0.5X3.0X80 | Verze |
| Číslo | 9008320000 | Šroubovák, Šroubovák |
| objednávky | | |
| GTIN (EAN) | 4032248056262 | |
| Množství | 1 ST | |
| Typ | SDIS 0.6X3.5X100 | Verze |
| Číslo | 9008390000 | Šroubovák, Šroubovák |
| objednávky | | |
| GTIN (EAN) | 4032248056354 | |
| Množství | 1 ST | |
| Typ | SDS 0.6X3.5X100 | Verze |
| Číslo | 9008330000 | Šroubovák, Šroubovák |
| objednávky | | |
| GTIN (EAN) | 4032248056286 | |
| Množství | 1 ST | |
| Typ | SDIS 0.8X4.0X100 | Verze |
| Číslo | 9008400000 | Šroubovák, Šroubovák |
| objednávky | | |
| GTIN (EAN) | 4032248056361 | |
| Množství | 1 ST | |
| Typ | SDS 0.8X4.0X100 | Verze |
| Číslo | 9008340000 | Šroubovák, Šroubovák |
| objednávky | | |
| GTIN (EAN) | 4032248056293 | |
| Množství | 1 ST | |

HDC HVE 6+2 FT CTH

Weidmüller Interface GmbH & Co. KG
 Klingenbergstraße 26
 D-32758 Detmold
 Germany

www.weidmueller.com

Příslušenství

Křížový šroubovák, Phillips



Křížový šroubovák pro šrouby Phillips, izolovaný dle VDE, SDIK PH DIN 7438, ISO 8764/2-PH, výstup podle normy ISO 8764-PH, rukojeť SoftFinish

Všeobecné objednací údaje

| | | |
|------------|----------------------------|----------------------|
| Typ | SDIK PH1 | Verze |
| Číslo | 9008570000 | Šroubovák, Šroubovák |
| objednávky | | |
| GTIN (EAN) | 4032248056569 | |
| Množství | 1 ST | |
| Typ | SDK PH1 | Verze |
| Číslo | 9008480000 | Šroubovák, Šroubovák |
| objednávky | | |
| GTIN (EAN) | 4032248056477 | |
| Množství | 1 ST | |

DSTV



K dispozici je různé příslušenství pro vložky. To zahrnuje kódovací prvky pro vložky.

Všeobecné objednací údaje

| | | |
|------------|----------------------------|--|
| Typ | DSTV COST4 | Verze |
| Číslo | 1471300000 | Zátěžové konektory, Příslušenství, Systém kódování |
| objednávky | | |
| GTIN (EAN) | 4008190017354 | |
| Množství | 100 ST | |
| Typ | DSTV COBU5 | Verze |
| Číslo | 1471500000 | Zátěžové konektory, Příslušenství, Kódovací prvek |
| objednávky | | |
| GTIN (EAN) | 4008190178543 | |
| Množství | 100 ST | |