

## HDC HVE 3+2 FT CTH

**Weidmüller Interface GmbH & Co. KG**  
 Klingenbergstraße 26  
 D-32758 Detmold  
 Germany

www.weidmueller.com



Vysokonapěťové vložky řady HVE jsou vybaveny dvěma zpoždovacími kontakty.

Úroveň vodičového připojení je navržena jako krimpovací kontakt. Není tudíž potřeba téměř žádná údržba. Navíc se vytvoří bezpečné a trvalé připojení odolné proti otřesům.

Počet pólů: 5

Jmenovitý proud: 24 A

Jmenovité napětí: 830 V

Jmenovité napětí podle UL/CSA: 600 V AC/DC

### Všeobecné objednací údaje

Verze	HDC vložka, Zásuvka, 830 V, 20 A, Počet pólů: 5, Připojení s kotevní svorkou, Instalační velikost: 4
Číslo objednávky	<a href="#">1967220000</a>
Typ	HDC HVE 3+2 FT CTH
GTIN (EAN)	4032248661237
Množství	1 items

## Technické údaje

### Osvědčení

Schválení



ROHS

Shoda

### Rozměry a hmotnosti

Hloubka	64 mm	Hloubka (v palcích)	2.5197 inch
Výška	33 mm	Výška (v palcích)	1.2992 inch
Šířka	34 mm	Šířka (v palcích)	1.3386 inch
Čistá hmotnost	50 g		

### Teploty

Mezní teplota -40 °C ... 125 °C

### Shoda produktu s prostředím

Stav souladu se směrnici RoHS	V souladu s výjimkou
Výjimka ze směrnice RoHS (je-li použitelné/známo)	6c
REACH SVHC	Lead 7439-92-1, Potassium perfluorobutane sulfonate 29420-49-3
SCIP	b67daa31-7dca-434d-8290-da7fb52f83a2

Chemická odolnost	Látka	Aceton
	Chemická odolnost	Odolné
	Látka	Amoniak, vodný
	Chemická odolnost	Podmíněně odolné
	Látka	Benzín
	Chemická odolnost	Odolné
	Látka	Benzen
	Chemická odolnost	Odolné
	Látka	Dieselový olej
	Chemická odolnost	Podmíněně odolné
	Látka	Kyselina octová, koncentrovaná
	Chemická odolnost	Odolné
	Látka	Hydroxid draselný
	Chemická odolnost	Podmíněně odolné
	Látka	Metanol
	Chemická odolnost	Podmíněně odolné
	Látka	Motorový olej
	Chemická odolnost	Podmíněně odolné
	Látka	Louh, rozředěný
	Chemická odolnost	Odolné
Látka	Hydrochlorofluorouhlíky	
Chemická odolnost	Podmíněně odolné	
Látka	Venkovní použití	
Chemická odolnost	Podmíněně odolné	

### Rozměry

Šířka	34 mm	Celková délka základny	64 mm
Výška, samice	33 mm		

## HDC HVE 3+2 FT CTH

**Weidmüller Interface GmbH & Co. KG**

Klingenbergstraße 26

D-32758 Detmold

Germany

www.weidmueller.com

## Technické údaje

### Všeobecné údaje

Počet pólů	5	Zapojovací cykly, stříbrné	≥ 500
Zapojovací cykly, zlaté	≥ 500	Typ připojení	Připojení s kotevní svorkou
Instalační velikost	4	Klasifikace hořlavosti UL 94	V-0
Objemový odpor	≤2 mΩ	Barevný	Běžová
Odpor izolace	1010 Ω	Izolační materiál	PC vyztužené skelným vláknem (uvedeno v seznamu UL a certifikováno k provozu na železnici)
Skupina izolačního materiálu	IIIa	Průřez vodiče	2.5 mm <sup>2</sup>
Utahovací moment, max., zemní připojení	1.5 Nm	Provedení povrchu	Pasivované stříbro
Typ	Zásuvka	Závažnost znečištění	3
Utahovací moment, min., zemní připojení	1.2 Nm	Základní materiál	Slitina mědi
Řada	HVE	Jmenovité napětí (DIN EN 61984)	830 V
Jmenovité napětí: podle UL/CSA	600 V AC/DC	Jmenovité rázové napětí (DIN EN 61984)	8 kV
Jmenovitý proud (DIN EN 61984)	20 A	Neobsahuje halogeny	true
Nízká kouřivost podle DIN EN 45545-2	Ano	BG	4
Počet signálních kontaktů	2	Počet silových kontaktů	3

### Připojení datové, uzemnění

Typ připojení PE	Šroubové připojení	Velikost čepele, plochá drážka (zemní připojení)	SD 0,8 x 4,0
Délka odizolování - ochranné zemní připojení	10 mm	Utahovací moment, max., zemní připojení	1.5 Nm
Utahovací moment, min., zemní připojení	1.2 Nm	Upevňovací šroub	M 4
Jmenovitý průřez	4 mm <sup>2</sup>	Průřez vodiče, AWG (uzemnění), min.	AWG 20
Průřez vodiče, AWG (uzemnění), max.	AWG 12		

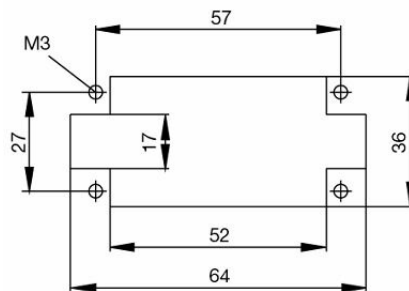
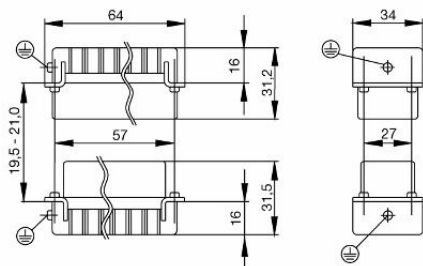
### Verze

Velikost čepele, plochá drážka (šroubové SD 0,5 x 3,0 připojení)		Průřez propojení AWG, max.	AWG 14
Délka odizolování, jmenovité připojení	8 mm	Typ připojení	Připojení s kotevní svorkou
Instalační velikost	4	Objemový odpor	≤2 mΩ
Průřez propojení AWG, min.	AWG 24	Průřez vodiče, pevný, max.	4 mm <sup>2</sup>
Průřez vodiče, pevný, min.	0.5 mm <sup>2</sup>	Průřez připojení vodiče, jemně splétaný s koncovkami DIN 46228/4, max.	4 mm <sup>2</sup>
Průřez připojení vodiče, jemně splétaný s koncovkami DIN 46228/4, min.	0.5 mm <sup>2</sup>	Průřez připojení vodičů, jemně stáčené, max.	4 mm <sup>2</sup>
Průřez připojení vodičů, jemně stáčené, min.	0.5 mm <sup>2</sup>	Průřez vodiče, max.	2.5 mm <sup>2</sup>
Průřez vodiče, min.	0.25 mm <sup>2</sup>	Provedení povrchu	Pasivované stříbro
Základní materiál	Slitina mědi	BG	4

### Klasifikace

ETIM 8.0	EC000438	ETIM 9.0	EC000438
ETIM 10.0	EC000438	ECLASS 14.0	27-44-02-05
ECLASS 15.0	27-44-02-05		

### Nákresy



## HDC HVE 3+2 FT CTH

**Weidmüller Interface GmbH & Co. KG**  
 Klingenbergstraße 26  
 D-32758 Detmold  
 Germany

## Příslušenství

www.weidmueller.com

### Plochý šroubovák



VDE izolovaný plochý šroubovák, SDI DIN 7437, ISO 2380/2, výstup podle DIN 5264, ISO 2380/1. Rukojeť SoftFinish

### Všeobecné objednací údaje

Typ	SDIS 0.5X3.0X100	Verze
Číslo	<a href="#">9008380000</a>	Šroubovák, Šroubovák
objednávky		
GTIN (EAN)	4032248056347	
Množství	1 ST	
Typ	SDS 0.5X3.0X80	Verze
Číslo	<a href="#">9008320000</a>	Šroubovák, Šroubovák
objednávky		
GTIN (EAN)	4032248056262	
Množství	1 ST	
Typ	SDIS 0.6X3.5X100	Verze
Číslo	<a href="#">9008390000</a>	Šroubovák, Šroubovák
objednávky		
GTIN (EAN)	4032248056354	
Množství	1 ST	
Typ	SDS 0.6X3.5X100	Verze
Číslo	<a href="#">9008330000</a>	Šroubovák, Šroubovák
objednávky		
GTIN (EAN)	4032248056286	
Množství	1 ST	
Typ	SDIS 0.8X4.0X100	Verze
Číslo	<a href="#">9008400000</a>	Šroubovák, Šroubovák
objednávky		
GTIN (EAN)	4032248056361	
Množství	1 ST	
Typ	SDS 0.8X4.0X100	Verze
Číslo	<a href="#">9008340000</a>	Šroubovák, Šroubovák
objednávky		
GTIN (EAN)	4032248056293	
Množství	1 ST	

## HDC HVE 3+2 FT CTH

**Weidmüller Interface GmbH & Co. KG**  
 Klingenbergstraße 26  
 D-32758 Detmold  
 Germany

www.weidmueller.com

## Příslušenství

### Křížový šroubovák, Phillips



Křížový šroubovák pro šrouby Phillips, izolovaný dle VDE, SDIK PH DIN 7438, ISO 8764/2-PH, výstup podle normy ISO 8764-PH, rukojeť SoftFinish

### Všeobecné objednací údaje

Typ	SDIK PH1	Verze
Číslo	<a href="#">9008570000</a>	Šroubovák, Šroubovák
objednávky		
GTIN (EAN)	4032248056569	
Množství	1 ST	
Typ	SDK PH1	Verze
Číslo	<a href="#">9008480000</a>	Šroubovák, Šroubovák
objednávky		
GTIN (EAN)	4032248056477	
Množství	1 ST	

### DSTV



K dispozici je různé příslušenství pro vložky. To zahrnuje kódovací prvky pro vložky.

### Všeobecné objednací údaje

Typ	DSTV COST4	Verze
Číslo	<a href="#">1471300000</a>	Zátěžové konektory, Příslušenství, Systém kódování
objednávky		
GTIN (EAN)	4008190017354	
Množství	100 ST	
Typ	DSTV COBU5	Verze
Číslo	<a href="#">1471500000</a>	Zátěžové konektory, Příslušenství, Kódovací prvek
objednávky		
GTIN (EAN)	4008190178543	
Množství	100 ST	