

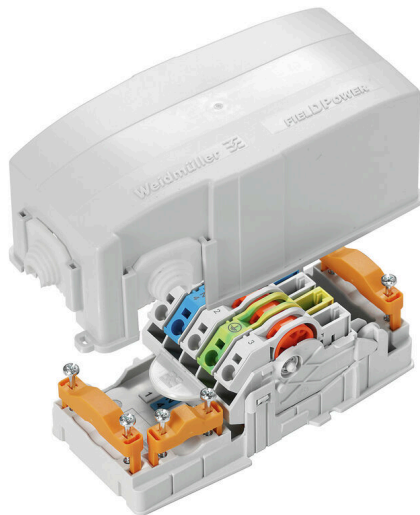
POWERTERMINAL LG**Weidmüller Interface GmbH & Co. KG**

Klingenbergstraße 26

D-32758 Detmold

Germany

www.weidmueller.com



Výkonové rozvaděče FieldPower® podporují bezchybnou instalaci v extrémně krátkém čase.

Odbočky a funkce integrované v krytu je možné jednoduše zasunout.

Robustní s vysokým stupněm ochrany.

Všeobecné objednací údaje

Verze	FieldPower® Box, AC, IP30, v kompletním stavu, Polykarbonát, IDC svorka, PUSH IN, Distribuce
Číslo objednávky	1963570000
Typ	POWERTERMINAL LG
GTIN (EAN)	403224864567 1
Množství	1 items

POWERTERMINAL LG

Weidmüller Interface GmbH & Co. KG
Klingenbergstraße 26
D-32758 Detmold
Germany

www.weidmueller.com

Technické údaje

Osvědčení

ROHS	Shoda
------	-------

Rozměry a hmotnosti

Hloubka	59 mm	Hloubka (v palcích)	2.3228 inch
Výška	159.7 mm	Výška (v palcích)	6.2874 inch
Šířka	75 mm	Šířka (v palcích)	2.9527 inch
Čistá hmotnost	252.87 g		

Teploty

Skladovací teplota	-40 °C...85 °C	Provozní teplota	-40 °C...55 °C
--------------------	----------------	------------------	----------------

Shoda produktu s prostředím

Stav souladu se směrnicí RoHS	V souladu bez výjimky
REACH SVHC	Ne SVHC nad 0,1 wt%

Jmen. datový příst. k UL

Standardy	není schváleno UL	
Jmenovité údaje podle UL pro kontaktní prvek	Standardní	UL 1059
	Poznámka	K použití s kabely TC-ER uvedenými v UL
	Průřez připojení vodičů, AWG, max.	AWG 10
	Průřez připojení vodičů, AWG, min.	AWG 14
	Rated voltage	600 V
Jmenovitý proud	30 A	

Jmenovitá data podle normy IEC

Jmenovité údaje podle IEC pro kontaktní prvek	Typ napětí	AC
	Number of phases	3
	Standardní	IEC 60947-7-1, IEC 60947-7-2
	Rated voltage	800 V
	Jmenovité impulzní výdržné napětí	8.00 kV
	Jmenovitý proud (3 zatížené póly)	41 A
	Jmenovitý proud (4 zatížené póly)	25 A

Všeobecné údaje

Základní materiál	PC	Izolační materiál	Polykarbonát
Materiál pláště	Polykarbonát	Silikon	Ne
Barevný	Běžová	Stupeň krytí	IP30, v kompletním stavu
Klasifikace hořlavosti UL 94	V-2	Připojení víka	Zapojeno
uzamykatelné	Ne	Typ montáže	Šroubová montáž
Funkce	Distribuce	Může být kódováno	Ano, Kódováno na PE
Typ napětí	AC	Počet kontaktů (text)	5
Počet připojení / pól	1	Metoda připojení vodiče	IDC svorka, PUSH IN

Svěrná schopnost

Data připojení - kontaktní prvek odbočení / napájení	Metoda připojení vodiče	PUSH IN
	Rozměr čepele skoby provozovaného nástroje	0,6 x 3,5 mm
	Délka odizolování	14.00 mm
	Počet pólů	5

	Průřez připojení vodiče, pevný, max.	6 mm ²
	Průřez připojení vodičů, pevný, min.	0.50 mm ²
	Průřez připojení vodičů, vícevodičový, max.	6.00 mm ²
	Průřez připojení vodičů, vícevodičový, max.	0.50 mm ²
	Průřez připojení vodičů, jemný vícevodičový, max.	10.00 mm ²
	Průřez připojení vodičů, jemný vícevodičový, max.	0.50 mm ²
	Průřez připojení vodičů, velmi jemný vícevodičový, max.	6.00 mm ²
	Průřez připojení vodičů, velmi jemný vícevodičový, min.	0.50 mm ²
	Průřez připojení vodičů s koncovkou	Typ koncovky vodiče 12 mm s plastovou přírubou
		Standardní DIN 46228/4
		Průřez, min. 0.5 mm ²
		Průřez, max. 6 mm ²
		Typ koncovky vodiče 12 mm s plastovou přírubou
		Standardní DIN 46228/4
		Průřez, min. 0.5 mm ²
		Průřez, max. 6 mm ²
		Typ koncovky vodiče 8 mm s plastovou přírubou
		Standardní DIN 46228/4
		Průřez, min. 0.5 mm ²
		Průřez, max. 6 mm ²
		Typ koncovky vodiče 8 mm s plastovou přírubou
		Standardní DIN 46228/4
		Průřez, min. 0.5 mm ²
		Průřez, max. 6 mm ²
	Typ koncovky vodiče Zdvojené koncovky	
	Průřez, min. 0.5 mm ²	
	Průřez, max. 6 mm ²	
Data připojení - kontaktní prvek napájecí sběrnice	Metoda připojení vodiče	Připojení s odstraněním izolace (IDC)
	Rozměr čepele skoby provozovaného nástroje	0,6 x 3,5 mm
	Počet pólů	5
	Průřez připojení vodiče, pevný, max.	6 mm ²
	Průřez připojení vodičů, pevný, min.	1.50 mm ²
	Průřez připojení vodičů, vícevodičový, max.	6.00 mm ²
	Průřez připojení vodičů, vícevodičový, max.	2.50 mm ²
	Průřez připojení vodičů, jemný vícevodičový, max.	6.00 mm ²
	Průřez připojení vodičů, jemný vícevodičový, max.	2.50 mm ²

Klasifikace

ETIM 8.0	EC000214	ETIM 9.0	EC000214
ETIM 10.0	EC000214	ECLASS 14.0	27-14-24-09
ECLASS 15.0	27-14-24-09		

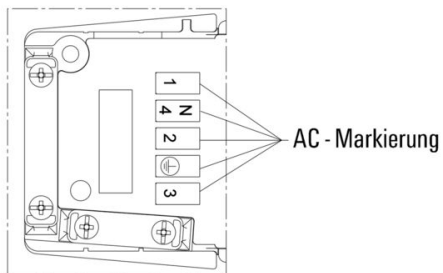
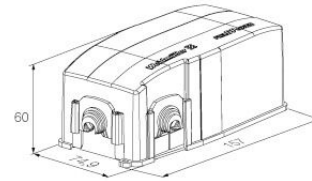
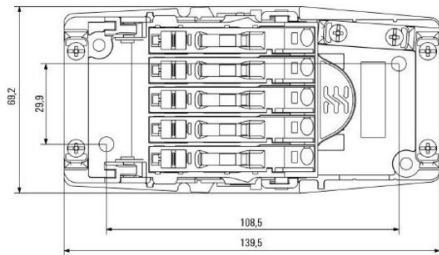
POWERTERMINAL LG

Weidmüller Interface GmbH & Co. KG
Klingenbergstraße 26
D-32758 Detmold
Germany

Nákresy

www.weidmueller.com

PTB



POWERTERMINAL LG

Weidmüller Interface GmbH & Co. KG
 Klingenbergstraße 26
 D-32758 Detmold
 Germany

Příslušenství

www.weidmueller.com

Zásuvný konektor



Rozvod energie pomocí kabelů s průřezem 1,5 až 6 mm².
 Napájení / odbočka ve tvaru T s PUSH IN připojením (0,5 až 10 mm) a/nebo zásuvným připojením (0,5 až 4 mm).
 Barevná označení zajišťují jednoznačné přiřazení vodičů.

- Napájení
- Rozvod energie
- Větvení napájení

Všeobecné objednací údaje

Typ	PTS 4	Verze
Číslo	1952120000	Zásuvný konektor Field Power®, 3fázový AC, IP20, Polyamid, PUSH
objednávky		IN, Počet kontaktů (text): 5
GTIN (EAN)	4032248632909	
Množství	10 ST	

Nářadí



Odstraňovač pláště PVC kabelů

Všeobecné objednací údaje

Typ	AM 16	Verze
Číslo	9204190000	Nářadí, Nástroje na odstranění opláštění
objednávky		
GTIN (EAN)	4032248608133	
Množství	1 ST	
Typ	AM 25	Verze
Číslo	9001540000	Nářadí, Nástroje na odstranění opláštění
objednávky		
GTIN (EAN)	4008190138271	
Množství	1 ST	

POWERTERMINAL LG

Weidmüller Interface GmbH & Co. KG
 Klingenbergstraße 26
 D-32758 Detmold
 Germany

www.weidmueller.com

Příslušenství

Plochý šroubovák

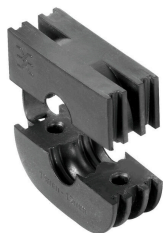


Plochý šroubovák s kulatou hlavíci SD DIN 5265, ISO 2380/2, výstup podle DIN 5264, ISO 2380/1. hrot ChromTop, rukojeť SoftFinish

Všeobecné objednací údaje

Typ	SDS 0.6X3.5X100	Verze
Číslo	2749340000	Šroubovák, Šířka čepele (B): 3.5 mm, Délka čepele: 100 mm, Tloušťka čepele (A): 0.6 mm
objednávky		
GTIN (EAN)	4050118895568	
Množství	1 ST	

Těsnění



Inteligentní řešení kabeláže vám mohou ušetřit cenný čas i peníze.

Modulární systém FieldPower® obsahuje to pravé řešení pro každý úkol kabeláže.

Skládací těsnění pro použití prefabrikovaných kabelů

Těsnění k dispozici s připojovacím závitem M16 a M20

Možná integrace provozních a signalizačních zařízení do těsnění

Všeobecné objednací údaje

Typ	DGSB IP30 D0 PT6	Verze
Číslo	1967600000	Těsnicí vložka Field Power®, Prázdné těsnění, IP30, s odpovídajícím krytu, TPE-U
objednávky		
GTIN (EAN)	4032248688746	
Množství	10 ST	