

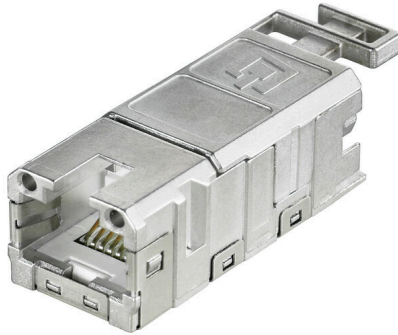
IE-BI-RJ45-FJ-A**Weidmüller Interface GmbH & Co. KG**

Klingenbergstraße 26

D-32758 Detmold

Germany

www.weidmueller.com



RJ45 vložky pro zásuvné konektory ver. 1 / 4 / 5 / 14,
HDC a rozvodné skříně IE-OM...; IE-OP...; IE-CC...

Všeobecné objednací údaje

| | |
|------------------|---|
| Verze | Zásuvka RJ45, Konektor pro základnu, TIA-568A |
| Číslo objednávky | 1962850000 |
| Typ | IE-BI-RJ45-FJ-A |
| GTIN (EAN) | 4032248645053 |
| Množství | 10 items |

IE-BI-RJ45-FJ-A

Weidmüller Interface GmbH & Co. KG

Klingenbergstraße 26

D-32758 Detmold

Germany

www.weidmueller.com

Technical data

Osvědčení

Schválení



| | |
|-----------------------|------------------------|
| ROHS | Shoda |
| UL File Number Search | Web UL |
| Č. osvědčení (cULus) | E316369 |

Rozměry a hmotnosti

| | |
|----------------|------|
| Čistá hmotnost | 16 g |
|----------------|------|

Teploty

| | | |
|--------------------|------------------|-----------------------|
| Skladovací teplota | Provozní teplota | -40 °C...70 °C |
| Teplota instalace | Vlhkost | Rel. vlhkost 0...93 % |

Shoda produktu s prostředím

| | |
|-------------------------------|-----------------------|
| Stav souladu se směrnici RoHS | V souladu bez výjimky |
| REACH SVHC | Ne SVHC nad 0,1 wt% |

Obecné údaje

| | | | |
|--------------|-----------------------|--------------|-----------------|
| Typ produktu | Zásuvka RJ45 | Stupeň krytí | IP67 s pouzdrém |
| Typ vložky | Vložka data SteadyTec | | |

Všeobecné údaje

| | | | |
|---|---|---|--|
| Připojení 1 | RJ45 | Připojení 2 | IDC |
| Popis výrobku | Konektor pro základnu | Propojení | TIA-568A |
| Barevný | Různé | Odolnost proti nárazům podle IEC 60512-6-3 | 250 ms-2 |
| Odolnost proti vibracím podle IEC 60512-6-4 | 50 ms-2 sinusovka (9 – 500 Hz) | Vlhkost | Rel. vlhkost 0...93 % |
| Hlavní materiál krytu | Tlakově litý zinek | Průřez izolace, min. | 0.85 mm |
| Průřez izolace, max. | 1.6 mm | Kategorie | Cat.6A / Class EA (ISO/IEC 11801 2010) |
| Materiál kontaktu | Pérová ocel, Ni 1,2 µm | Povrch kontaktu | Zlato přes nikl, Au ≥ 0,8 µm |
| Průměr připojení, pevný vodič | 0.4...0.64 mm | Průřez připojení vodiče, pevný (AWG) | AWG 24...AWG 22 |
| Průměr připojení, pružný vodič | 0.48...0.76 mm | Průřez připojení vodiče, pružný vodič (AWG) | AWG 26...AWG 22 |
| Stínění | 360° celkový kryt, FS 2.8 Pozemní spojení pro ekvipotenciální spojování | Stupeň krytí | IP67 s pouzdrém |
| Cykly zapojování | 750 | Možnost znovu se připojit | ≥ 10 cyklů pro AWG 23-26, ≥ 4 cykly pro AWG 22 |

Elektrické vlastnosti

| | | | |
|---|----------------|---|-----------------------|
| Odpor kontaktu | ≤ 20 mΩ | Dielektrická pevnost, kontakt / stínění | ≥ 1500 V AC/DC |
| Dielektrická pevnost, kontakt / kontakt | ≥ 1000 V AC/DC | Odpor izolace | 500 MΩ |
| Proudová zatížitelnost při 50 °C | 1 A | PoE / PoE+ | odpovídá IEEE 802,3bt |

Technical data

Obecné standardy

| | | | |
|--|---------------------------------|--|-----------|
| Standardní konektor | IEC 60603-7-5 1 | UL norma pro komunikační příslušenství UL 1863 | |
| Příslušenství komunikačního kabelu specificky podle aplikací | Návod k instalaci sítě PROFINET | Třídy krytí IP | IEC 60529 |
| Č. osvědčení (cULus) | E316369 | | |

Důležitá poznámka

| | |
|----------------------|---|
| Informace o produktu | RJ45 vložky pro zásuvné konektory ver. 1 / 4 / 5 / 14, HDC a rozvodné skříně IE-OM...; IE-OP...; IE-CC... |
|----------------------|---|

Klasifikace

| | | | |
|-------------|-------------|-------------|-------------|
| ETIM 8.0 | EC001121 | ETIM 9.0 | EC001121 |
| ETIM 10.0 | EC001121 | ECLASS 14.0 | 27-44-03-90 |
| ECLASS 15.0 | 27-44-03-90 | | |

Tisk



IE-BI-RJ45-FJ-A

Weidmüller Interface GmbH & Co. KG

Klingenbergstraße 26

D-32758 Detmold

Germany

www.weidmueller.com

Accessories

Lisovací nástroj



Při práci pod napětím je třeba dodržovat speciální zásady a používat speciální nástroje – nástroje, které byly pro tento účel speciálně vyrobeny a testovány.

Společnost Weidmüller nabízí kompletní řadu kleští, které splňují národní i mezinárodní zkušební standardy.

Všechny kleště jsou vyrobeny a testovány podle DIN EN 60900.

Kleště mají ergonomickou rukojeť a tudíž se snadněji a pohodlněji drží. Nedochází k tisknutí prstů k sobě, což znamená menší námahu během činnosti.

Všeobecné objednací údaje

| | | | |
|------------|----------------------------|-------------------|--|
| Typ | PWZ RJ45 | Verze | |
| Číslo | 1118040000 | Lisovací nástroje | |
| objednávky | | | |
| GTIN (EAN) | 4032248899197 | | |
| Množství | 1 ST | | |

Objímky na kabelová oka



Izolované objímky konektorů z PVC s měděnou objímkou

- Běžně dostupné designy
- Nepájené
- S kónickým vstupem

Všeobecné objednací údaje

| | | | |
|------------|----------------------------|--|--|
| Typ | LIF 1,5F288 R | Verze | |
| Číslo | 9200520000 | kabelové oko, konec svorky, izolovaný kabelový konektor, 1,5 mm ² , 0,5 mm ² - 1,5 mm ² , Červená | |
| objednávky | | | |
| GTIN (EAN) | 4032248410361 | | |
| Množství | 100 ST | | |