



Rozvod energie pomocí kabelů s průřezem 1,5 až 6 mm<sup>2</sup>.  
Napájení / odbočka ve tvaru T s PUSH IN připojením (0,5 až 10 mm) a/nebo zásuvným připojením (0,5 až 4 mm).  
Barevná označení zajišťují jednoznačné přiřazení vodičů.

- Napájení
- Rozvod energie
- Větvení napájení

### Všeobecné objednací údaje

|                  |  |
|------------------|--|
| Verze            | Zásuvný konektor Field Power®, Pojistka, IP20, Polyamid, PUSH IN, Počet kontaktů (text): 5 |
| Číslo objednávky | <a href="#">1961770000</a>   |
| Typ              | PTSI 4/LD 400V AC  |
| GTIN (EAN)       | 4032248641765  |
| Množství         | 1 items  |

## Technické údaje

### Osvědčení

Schválení



ROHS

Shoda

UL File Number Search

[Web UL](#)

Č. osvědčení (cURus)

E60693

### Rozměry a hmotnosti

|                |       |                     |             |
|----------------|-------|---------------------|-------------|
| Hloubka        | 55 mm | Hloubka (v palcích) | 2.1654 inch |
| Výška          | 85 mm | Výška (v palcích)   | 3.3464 inch |
| Šířka          | 57 mm | Šířka (v palcích)   | 2.2441 inch |
| Čistá hmotnost | 100 g |                     |             |

### Teploty

|                    |                |                  |                |
|--------------------|----------------|------------------|----------------|
| Skladovací teplota | -40 °C...85 °C | Provozní teplota | -40 °C...55 °C |
|--------------------|----------------|------------------|----------------|

### Shoda produktu s prostředím

|                               |                       |
|-------------------------------|-----------------------|
| Stav souladu se směrnicí RoHS | V souladu bez výjimky |
| REACH SVHC                    | Ne SVHC nad 0,1 wt%   |

### Svěrná schopnost, připojení PUSH IN

|  |                      |  |                      |
|--|----------------------|--|----------------------|
| Rozsah sevření, max. připojení PUSH IN   | 4 mm <sup>2</sup>    | Rozsah sevření, min. připojení PUSH IN   | 0.5 mm <sup>2</sup>  |
| Velikost nože, zásuvné PUSH-IN připojení   | 3,0 x 0,5 mm         | Délka odizolování, připojení PUSH IN   | 12 mm                |
| Jemně stáčené pružné, max. zásuvné připojení PUSH IN   | 4.00 mm <sup>2</sup> | Jemně stáčené pružné, min. zásuvné připojení PUSH IN   | 0.50 mm <sup>2</sup> |
| Průřez připojených vodičů, pružné, s koncovkami vodičů, 12 mm s plastovými manžetami, DIN 46228/4, zásuvné připojení PUSH-IN, min. | 0.5 mm <sup>2</sup>  | Průřez připojeného vodiče, pružný, zásuvné připojení PUSH IN, max.   | 4 mm <sup>2</sup>    |
| Průřez připojeného vodiče, pevný, zásuvné připojení PUSH IN, max.  | 4 mm <sup>2</sup>    | Průřez připojených vodičů, pružné, s koncovkami vodičů, 8 mm s plastovými manžetami, DIN 46228/1, zásuvné připojení PUSH-IN, max.  | 4.00 mm <sup>2</sup> |
| Průřez připojeného vodiče, pružný, zásuvné připojení PUSH IN, min.   | 0.5 mm <sup>2</sup>  | Průřez připojených vodičů, pružné, s koncovkami vodičů, 12 mm s plastovými manžetami, DIN 46228/1, zásuvné připojení PUSH-IN, max. | 4.00 mm <sup>2</sup> |
| Průřez připojeného vodiče, pevný, zásuvné připojení PUSH IN, min.  | 0.5 mm <sup>2</sup>  | Průřez připojených vodičů, pružné, s koncovkami vodičů, 8 mm s plastovými manžetami, DIN 46228/1, zásuvné připojení PUSH-IN, min.  | 0.50 mm <sup>2</sup> |
| Průřez připojených vodičů, pružné, s koncovkami vodičů, 12 mm s plastovými manžetami, DIN 46228/4, zásuvné připojení PUSH-IN, max. | 4 mm <sup>2</sup>    | Průřez připojených vodičů, pružné, s koncovkami vodičů, 8 mm s plastovými manžetami, DIN 46228/4, zásuvné připojení PUSH-IN, max.  | 4.00 mm <sup>2</sup> |
| Průřez připojených vodičů, pružné, s koncovkami vodičů, 8 mm s plastovými manžetami, DIN 46228/4, zásuvné připojení PUSH-IN, min.  | 0.50 mm <sup>2</sup> | Průřez připojených vodičů, pružné, s koncovkami vodičů, 12 mm s plastovými manžetami, DIN 46228/1, zásuvné připojení PUSH-IN, min. | 0.50 mm <sup>2</sup> |

## PTSI 4/LD 400V AC

**Weidmüller Interface GmbH & Co. KG**  
Klingenbergstraße 26  
D-32758 Detmold  
Germany

www.weidmueller.com

## Technické údaje

### Jmen. datový příst. k UL

Jmenovité údaje podle UL pro pojistkovou zástrčku

### Jmenovitá data podle normy IEC

|  |                                   |                          |
|--|-----------------------------------|--------------------------|
| Jmenovité údaje podle IEC pro pojistkovou zástrčku | Typ napětí                        | AC                       |
|  | Number of phases                  | 3                        |
|  | Standardní                        | IEC 61984, IEC 60947-7-3 |
|  | Rated voltage                     | 500 V                    |
|  | Jmenovité impulzní výdržné napětí | 6.00 kV                  |
|  | Jmenovitý proud                   | 12 A                     |

### Všeobecné údaje

|                              |                            |                               |                     |
|------------------------------|----------------------------|-------------------------------|---------------------|
| Izolační materiál            | Polyamid                   | Silikon                       | Ne                  |
| Barevný                      | černá                      | Stupeň krytí                  | IP20                |
| Klasifikace hořlavosti UL 94 | V-0                        | Typ montáže                   | Zapojeno            |
| Funkce                       | Pojistka                   | Může být kódováno             | Ano, Kódováno na PE |
| Zkušební místo               | 2 mm                       | Počet kontaktů (text)         | 5                   |
| Počet připojení / pól        | 1                          | Metoda připojení vodiče       | PUSH IN             |
| Kazetová pojistka            | 6.3 x 32 mm (1/4 x 1 1/4") | Směr výstupu vodiče           | 90°                 |
| Ukazatel poruchy             | Červená LED                | Držák pojistky (držák kazety) | otočné              |

### Svěrná schopnost

|  |   |                           |                            |
|--|---|---------------------------|----------------------------|
| Data připojení - kontaktní prvek odbočení / napájení | Metoda připojení vodiče                                 | PUSH IN                   |                            |
|  | Rozměr čepele skoby provozovaného nástroje              | 3,0 x 0,5 mm              |                            |
|  | Délka odizolování                                       | 12.00 mm                  |                            |
|  | Počet pólů  | 5                         |                            |
|  | Průřez připojení vodiče, pevný, max.                    | 4 mm <sup>2</sup>         |                            |
|  | Průřez připojení vodičů, pevný, min.                    | 0.50 mm <sup>2</sup>      |                            |
|  | Průřez připojení vodičů, vícevodičový, max.             | 4.00 mm <sup>2</sup>      |                            |
|  | Průřez připojení vodičů, vícevodičový, max.             | 0.50 mm <sup>2</sup>      |                            |
|  | Průřez připojení vodičů, jemný vícevodičový, max.       | 4.00 mm <sup>2</sup>      |                            |
|  | Průřez připojení vodičů, jemný vícevodičový, max.       | 0.50 mm <sup>2</sup>      |                            |
|  | Průřez připojení vodičů, velmi jemný vícevodičový, max. | 4.00 mm <sup>2</sup>      |                            |
|  | Průřez připojení vodičů, velmi jemný vícevodičový, min. | 0.50 mm <sup>2</sup>      |                            |
|  | Průřez připojení vodičů s koncovkou                     | Typ koncovky vodiče       | 12 mm s plastovou přírubou |
|  |   | Standardní                | DIN 46228/1                |
|  |   | Průřez, min.              | 0.5 mm <sup>2</sup>        |
|  |   | Průřez, max.              | 4 mm <sup>2</sup>          |
|  |   | Typ koncovky vodiče       | 12 mm s plastovou přírubou |
|  |   | Standardní                | DIN 46228/4                |
|  |   | Průřez, min.              | 0.5 mm <sup>2</sup>        |
|  |   | Průřez, max.              | 4 mm <sup>2</sup>          |
| Typ koncovky vodiče                                  |   | 8 mm s plastovou přírubou |                            |
| Standardní   |   | DIN 46228/1               |                            |
| Průřez, min.   |   | 0.5 mm <sup>2</sup>       |                            |
| Průřez, max.   |   | 4 mm <sup>2</sup>         |                            |

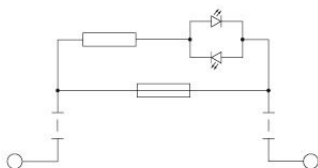
**Technické údaje**

|                     |                           |
|---------------------|---------------------------|
| Typ koncovky vodiče | 8 mm s plastovou přírubou |
| Standardní          | DIN 46228/4               |
| Průřez, min.        | 0.5 mm <sup>2</sup>       |
| Průřez, max.        | 4 mm <sup>2</sup>         |
| Typ koncovky vodiče | Zdvojené koncovky         |
| Průřez, min.        | 0.5 mm <sup>2</sup>       |
| Průřez, max.        | 4 mm <sup>2</sup>         |

**Klasifikace**

|             |             |             |             |
|-------------|-------------|-------------|-------------|
| ETIM 8.0    | EC002943    | ETIM 9.0    | EC002943    |
| ETIM 10.0   | EC002943    | ECLASS 14.0 | 27-44-02-92 |
| ECLASS 15.0 | 27-44-02-92 |             |             |

# Nákresy



## Příslušenství

### Pojistka



Jako příslušenství pro naše široké portfolio produktů se svorkami pojistek nabízíme také vhodné pojistkové vložky. Portfolio zahrnuje pojistky (miniaturní pojistky) pro ochranu zařízení (5x20 mm až 10x38 mm, pojistkové vložky E 14 až E 18, jakož i automobilové pojistky a automatické jističe. Měřicí kroužky pro držáky pojistky doplňují celkové portfolio.

### Všeobecné objednací údaje

|            |                            |  |
|------------|----------------------------|--|
| Typ        | GZ 12.5A/F                 | Verze  |
| Číslo      | <a href="#">1460650000</a> | Miniaturní pojistka, mžikový, 12.5 A, G-Si. 6,3 x 32 |
| objednávky |                            |  |
| GTIN (EAN) | 4050118266627              |  |
| Množství   | 10 ST                      |  |
| Typ        | GZ 10.0A/F                 | Verze  |
| Číslo      | <a href="#">1460640000</a> | Miniaturní pojistka, mžikový, 10 A, G-Si. 6,3 x 32   |
| objednávky |                            |  |
| GTIN (EAN) | 4050118266801              |  |
| Množství   | 10 ST                      |  |
| Typ        | GZ 7.0A/F                  | Verze  |
| Číslo      | <a href="#">1460630000</a> | Miniaturní pojistka, mžikový, 7 A, G-Si. 6,3 x 32    |
| objednávky |                            |  |
| GTIN (EAN) | 4050118266726              |  |
| Množství   | 10 ST                      |  |
| Typ        | GZ 5.0A/F                  | Verze  |
| Číslo      | <a href="#">1460620000</a> | Miniaturní pojistka, mžikový, 5 A, G-Si. 6,3 x 32    |
| objednávky |                            |  |
| GTIN (EAN) | 4050118266610              |  |
| Množství   | 10 ST                      |  |
| Typ        | GZ 3.0A/F                  | Verze  |
| Číslo      | <a href="#">1460610000</a> | Miniaturní pojistka, mžikový, 3 A, G-Si. 6,3 x 32    |
| objednávky |                            |  |
| GTIN (EAN) | 4050118266702              |  |
| Množství   | 10 ST                      |  |
| Typ        | GZ 2.0A/F                  | Verze  |
| Číslo      | <a href="#">1460600000</a> | Miniaturní pojistka, mžikový, 2 A, G-Si. 6,3 x 32    |
| objednávky |                            |  |
| GTIN (EAN) | 4050118266719              |  |
| Množství   | 10 ST                      |  |
| Typ        | GZ 1.0A/F                  | Verze  |
| Číslo      | <a href="#">1460590000</a> | Miniaturní pojistka, mžikový, 1 A, G-Si. 6,3 x 32    |
| objednávky |                            |  |
| GTIN (EAN) | 4050118266634              |  |
| Množství   | 10 ST                      |  |
| Typ        | GZ 0.5A/F                  | Verze  |
| Číslo      | <a href="#">1460580000</a> | Miniaturní pojistka, mžikový, 0.5 A, G-Si. 6,3 x 32  |
| objednávky |                            |  |
| GTIN (EAN) | 4050118266603              |  |
| Množství   | 10 ST                      |  |

## Příslušenství

### Nářadí



Odstraňovač pláště PVC kabelů

### Všeobecné objednací údaje

|            |                            |  |
|------------|----------------------------|--|
| Typ        | AM 16                      | Verze                                    |
| Číslo      | <a href="#">9204190000</a> | Nářadí, Nástroje na odstranění opláštění |
| objednávky |                            |  |
| GTIN (EAN) | 4032248608133              |  |
| Množství   | 1 ST                       |  |
| Typ        | AM 25                      | Verze                                    |
| Číslo      | <a href="#">9001540000</a> | Nářadí, Nástroje na odstranění opláštění |
| objednávky |                            |  |
| GTIN (EAN) | 4008190138271              |  |
| Množství   | 1 ST                       |  |

### Prázdné



Značky WS jsou ideální volbou pro konektory řady W. Díky jejich systémové kompatibilitě lze WS štítky využít i s řadami I a Z. Velká plocha na značení umožňuje dlouhé řetězce znaků, ale také víceřádkový text. Štítky WS jsou ideální na značení pomocí dlouhých řetězců znaků. Díky osvědčenému formátu MultiCard je možný tisk pomocí tiskárny PrintJet CONNECT nebo plotteru.

- Lze nasazovat v pásech nebo jednotlivě
- Štítky v ověřeném formátu MultiCard

Pro vlastní potisk: Prosíme zašlete nám soubor pro náš software na značení M-Print PRO nebo M-Print PRO Online (bez instalace) s vašimi požadavky na značení.

### Všeobecné objednací údaje

|            |                            |   |
|------------|----------------------------|---|
| Typ        | WS 12/6 MC NE WS           | Verze   |
| Číslo      | <a href="#">1609900000</a> | WS, Označení svorek, 12 x 6 mm, Rozteč v mm (P): 6.00 |
| objednávky |                            | Weidmueller, Allen-Bradley, Bílá                      |
| GTIN (EAN) | 4008190203467              |   |
| Množství   | 600 ST                     |   |

**Příslušenství****Plochý šroubovák**

Plochý šroubovák s kulatou hlavíí SD DIN 5265, ISO 2380/2, výstup podle DIN 5264, ISO 2380/1. hrot ChromTop, rukojeť SoftFinish

**Všeobecné objednací údaje**

|                  |                            |   |  |
|------------------|----------------------------|---|--|
| Typ              | SDS 0.5X3.0X80             | Verze   |  |
| Číslo objednávky | <a href="#">2749330000</a> | Šroubovák, Šířka čepele (B): 3 mm, Délka čepele: 80 mm, Tloušťka čepele (A): 0.5 mm |  |
| GTIN (EAN)       | 4050118895551              |   |  |
| Množství         | 1 ST                       |   |  |