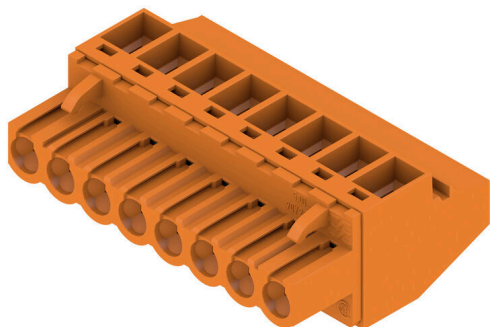


## BLZP 5.00HC/08/90 SN OR BX

**Weidmüller Interface GmbH & Co. KG**  
 Klingenbergstraße 26  
 D-32758 Detmold  
 Germany

www.weidmueller.com

### Obrázek výrobku



Konektory samice se systémem připojení upínacím třmenem s pravouhlým (90° nebo 270°) směrem vývodu. Konektory samice poskytují prostor na označení a lze je kódovat. Připojení pomocí příruby nebo uvolňovací západky. Také poskytují integrovaný plus/mínus šroub, ochranu před chybným zapojením vodiče a jsou dodávány s otevřeným upínacím třmenem. HC = Vysoký proud.

### Všeobecné objednací údaje

|                  |  |
|------------------|--|
| Verze            | Zásuvný konektor PCB plug in, zdířka, 5.00 mm, Počet pólů: 8, 90°, Připojení s upínacím třmenem, Upínací rozsah, max. : 4 mm², Box |
| Číslo objednávky | <a href="#">1958230000</a>   |
| Typ              | BLZP 5.00HC/08/90 SN OR BX   |
| GTIN (EAN)       | 4032248637102  |
| Množství         | 42 items   |
| Údaje výrobku    | IEC: 400 V / 23 A / 0.2 - 4 mm²<br>UL: 300 V / 20 A / AWG 26 - AWG 12  |
| Balení           | Box  |

## Technické údaje

### Osvědčení

Schválení



|                       |                        |
|-----------------------|------------------------|
| ROHS                  | Shoda                  |
| UL File Number Search | <a href="#">Web UL</a> |
| Č. osvědčení (cURus)  | E60693                 |

### Rozměry a hmotnosti

|                |         |                     |             |
|----------------|---------|---------------------|-------------|
| Hloubka        | 27.2 mm | Hloubka (v palcích) | 1.0709 inch |
| Výška          | 14.1 mm | Výška (v palcích)   | 0.5551 inch |
| Šířka          | 40 mm   | Šířka (v palcích)   | 1.5748 inch |
| Čistá hmotnost | 14.8 g  |                     |             |

### Shoda produktu s prostředím

|                               |                                  |
|-------------------------------|----------------------------------|
| Stav souladu se směrnici RoHS | V souladu bez výjimky            |
| REACH SVHC                    | Ne SVHC nad 0,1 wt%              |
| Uhlíková stopa výrobku        | Kolébka k bráně 0,291 kg CO2 eq. |

### Systémové parametry

|  |  |                  |                            |
|--|--|------------------|----------------------------|
| Skupina produktů                                       | OMNIMATE Signal - řada BL/SL 5,00      |                  |                            |
| Typ připojení  | Připojení v provozu                    |                  |                            |
| Metoda připojení vodiče                                | Připojení s upínacím třmenem           |                  |                            |
| Rozteč v mm (P)  | 5.00 mm                                |                  |                            |
| Rozteč v palcích (P)                                   | 0.197 "                                |                  |                            |
| Směr výstupu vodiče                                    | 90°                                    |                  |                            |
| Počet pólů   | 8                                      |                  |                            |
| L1 v mm  | 35.00 mm                               |                  |                            |
| L1 v palcích   | 1.379 "                                |                  |                            |
| Počet řad  | 1                                      |                  |                            |
| Množství řady kolíků                                   | 1                                      |                  |                            |
| Jmenovitý průřez                                       | 4 mm <sup>2</sup>                      |                  |                            |
| Ochrana bezpečná proti dotyku dle normy DIN VDE 57 106 | Bezpečné před dotykem prstů            |                  |                            |
| Ochrana bezpečná proti dotyku dle normy DIN VDE 0470   | IP20 zapojené/ IP10 nezapojené         |                  |                            |
| Stupeň krytí   | IP20                                   |                  |                            |
| Objemový odpor   | ≤5 mΩ                                  |                  |                            |
| Může být kódováno                                      | Ano                                    |                  |                            |
| Délka odizolování                                      | 7 mm                                   |                  |                            |
| Svěrný šroub   | M 2,5                                  |                  |                            |
| Hrot šroubováku  | 0,6 x 3,5, PH 1, PZ 1                  |                  |                            |
| Standard hrotu šroubováku                              | DIN 5264, ISO 8764/2-PH, ISO 8764/2-PZ |                  |                            |
| Cykly zapojování                                       | 25                                     |                  |                            |
| Zásuvná síla / pól, max.                               | 10 N                                   |                  |                            |
| Tažná síla / pól, max.                                 | 9 N                                    |                  |                            |
| Utahovací moment                                       | Typ krouticího momentu                 | Připojení vodiče |                            |
|  | Informace o použití                    | Utahovací moment | min. 0.4 Nm<br>max. 0.5 Nm |

## BLZP 5.00HC/08/90 SN OR BX

**Weidmüller Interface GmbH & Co. KG**  
Klingenbergstraße 26  
D-32758 Detmold  
Germany

www.weidmueller.com

## Technické údaje

### Balení

|           |           |           |           |
|-----------|-----------|-----------|-----------|
| Balení    | Box       | Délka VPE | 349.00 mm |
| Šířka VPE | 135.00 mm | Výška VPE | 31.00 mm  |

### Údaje o materiálu

|                                     |                            |                                  |            |
|-------------------------------------|----------------------------|----------------------------------|------------|
| Izolační materiál                   | PBT                        | Barevný                          | Oranžová   |
| Barevný graf (podobné)              | RAL 2000                   | Skupina izolačního materiálu     | IIIa       |
| Komparativní index sledování (CTI)  | ≥ 200                      | Odpor izolace                    | ≥ 108 Ω    |
| Moisture Level (MSL)                |                            | Klasifikace hořlavosti UL 94     | V-0        |
| Materiál kontaktu                   | Slitina                    | Povrch kontaktu                  | pocínované |
| Struktura vrstev kontaktu konektoru | 4...8 μm Sn hot-dip tinned | Skladovací teplota, min.         | -40 °C     |
| Skladovací teplota, max.            | 70 °C                      | Provozní teplota, min.           | -50 °C     |
| Provozní teplota, max.              | 100 °C                     | Teplotní rozsah, instalace, min. | -25 °C     |
| Teplotní rozsah, instalace, max.    | 100 °C                     |                                  |            |

### Vodiče vhodné k připojení

|   |                      |
|---|----------------------|
| Upínací rozsah, min.                                | 0.13 mm <sup>2</sup> |
| Upínací rozsah, max.                                | 4 mm <sup>2</sup>    |
| Průřez propojení AWG, min.                          | AWG 30               |
| Průřez propojení AWG, max.                          | AWG 12               |
| Pevné, min. H05(07) V-U                             | 0.2 mm <sup>2</sup>  |
| Pevné, max. H05(07) V-U                             | 4 mm <sup>2</sup>    |
| Pružné, min. H05(07) V-K                            | 0.2 mm <sup>2</sup>  |
| Pružné, max. H05(07) V-K                            | 4 mm <sup>2</sup>    |
| dutinkou s plastovým límcem, , DIN 46228 pt 4, min. | 0.2 mm <sup>2</sup>  |
| dutinkou s plastovým límcem, DIN 46228 pt 4, max.   | 2.5 mm <sup>2</sup>  |
| s vodičem a dutinkou, DIN 46228 pt 1, min.          | 0.2 mm <sup>2</sup>  |
| s vodičem a dutinkou, DIN 46228 pt 1, max.          | 4 mm <sup>2</sup>    |
| Zasuňte měřič v souladu s EN 60999 a x b; ø         | 2,8 mm x 2,4 mm      |

|                         |                         |                                    |                         |
|-------------------------|-------------------------|------------------------------------|-------------------------|
| Upínatelný vodič        | Průřez připojení vodiče | Typ                                | zapojeno tenkým vodičem |
|                         |                         | jmen.                              | 0.5 mm <sup>2</sup>     |
| vodičová koncovka       | vodičová koncovka       | Délka odizolování                  | jmen. 6 mm              |
|                         |                         | Doporučená dutinka na konci vodiče | <a href="#">H0,5/6</a>  |
|                         |                         | Typ                                | zapojeno tenkým vodičem |
| Průřez připojení vodiče | Průřez připojení vodiče | jmen.                              | 1 mm <sup>2</sup>       |
|                         |                         | Délka odizolování                  | jmen. 6 mm              |
|                         |                         | Doporučená dutinka na konci vodiče | <a href="#">H1,0/6</a>  |
| vodičová koncovka       | vodičová koncovka       | Typ                                | zapojeno tenkým vodičem |
|                         |                         | jmen.                              | 1.5 mm <sup>2</sup>     |
|                         |                         | Délka odizolování                  | jmen. 7 mm              |
| Průřez připojení vodiče | Průřez připojení vodiče | Doporučená dutinka na konci vodiče | <a href="#">H1,5/7</a>  |
|                         |                         | Typ                                | zapojeno tenkým vodičem |
|                         |                         | jmen.                              | 2.5 mm <sup>2</sup>     |
| vodičová koncovka       | vodičová koncovka       | Délka odizolování                  | jmen. 7 mm              |
|                         |                         |                                    |                         |

### Technické údaje

|                         |                                    |                         |
|-------------------------|------------------------------------|-------------------------|
|                         | Doporučená dutinka na konci vodiče | <a href="#">H2,5/7</a>  |
| Průřez připojení vodiče | Typ                                | zapojeno tenkým vodičem |
|                         | jmen.                              | 0.75 mm <sup>2</sup>    |
| vodičová koncovka       | Délka odizolování                  | jmen. 6 mm              |
|                         | Doporučená dutinka na konci vodiče | <a href="#">H0,75/6</a> |

Referenční text Vnější průměr plastové objímky by neměl být větší než rozteč (P), Délka koncovek se vybírá v závislosti na produktu a jmenovitém napětí.

### Jmenovité údaje podle IEC

|   |                        |   |                  |
|---|------------------------|---|------------------|
| testováno podle normy   | IEC 60664-1, IEC 61984 | Jmenovitý proud, min. počet pólů (Tu=20 °C)                           | 23 A             |
| Jmenovitý proud, max. počet pólů (Tu=20 °C)                           | 18 A                   | Jmenovitý proud, min. počet pólů (Tu=40 °C)                           | 21 A             |
| Jmenovitý proud, max. počet pólů (Tu=40 °C)                           | 16 A                   | Jmenovité napětí pro třídu přepětí / stupeň znečištění II/2           | 400 V            |
| Jmenovité napětí pro třídu přepětí / stupeň znečištění III/2          | 320 V                  | Jmenovité napětí pro třídu přepětí / stupeň znečištění III/3          | 250 V            |
| Jmenovité impulzní napětí pro třídu přepětí / stupeň znečištění II/2  | 4 kV                   | Jmenovité impulzní napětí pro třídu přepětí / stupeň znečištění III/2 | 4 kV             |
| Jmenovité impulzní napětí pro třídu přepětí / stupeň znečištění III/3 | 4 kV                   | Krátkodobý odpor proti zkratovému proudu                              | 3 x 1 s se 120 A |

### Jmenovité údaje podle CSA

|  |        |  |  |
|--|--------|--|--|
| Institut (CSA)                               | CSA    | Č. osvědčení (CSA)                           | 200039-1121690   |
| Jmenovité napětí (aplikační skupina B / CSA) | 300 V  | Jmenovité napětí (aplikační skupina C / CSA) | 50 V   |
| Jmenovité napětí (aplikační skupina D / CSA) | 300 V  | Jmenovitý proud (aplikační skupina B / CSA)  | 20 A   |
| Jmenovitý proud (aplikační skupina D / CSA)  | 20 A   | Průřez vodiče AWG, min.                      | AWG 30   |
| Průřez vodiče AWG, max.                      | AWG 12 | Odkaz na hodnoty pro schválení               | Specifikace jsou maximální hodnoty, podrobnosti viz příslušná certifikace. |

### Jmenovité údaje podle UL 1059

|  |  |  |        |
|--|--|--|--------|
| Institut (cURus)                                 | CURUS  | Č. osvědčení (cURus)                             | E60693 |
| Jmenovité napětí (aplikační skupina B / UL 1059) | 300 V  | Jmenovité napětí (aplikační skupina D / UL 1059) | 300 V  |
| Jmenovitý proud (aplikační skupina B / UL 1059)  | 20 A   | Jmenovitý proud (aplikační skupina D / UL 1059)  | 10 A   |
| Průřez vodiče, AWG, min.                         | AWG 26   | Průřez vodiče, AWG, max.                         | AWG 12 |
| Odkaz na hodnoty pro schválení                   | Specifikace jsou maximální hodnoty, podrobnosti viz příslušná certifikace. |  |        |

### Důležitá poznámka

|           |   |
|-----------|---|
| IPC shoda | Shoda: Produkty jsou vyvíjeny, vyráběny a dodávány v souladu s mezinárodními uznávanými standardy a normami a splňují zajištěné vlastnosti uvedené v datovém listu, respektive splňují dekorativní vlastnosti v souladu s IPC-A-610 „Třída 2“. Další nároky na produkty je možné vyhodnotit na požádání.  |
| Poznámky  | <ul style="list-style-type: none"> <li>• Additional variants on request</li> <li>• Gold-plated contact surfaces on request</li> <li>• Rated current related to rated cross-section &amp; min. No. of poles.</li> <li>• Wire end ferrule without plastic collar to DIN 46228/1</li> <li>• Wire end ferrule with plastic collar to DIN 46228/4</li> </ul> |

**Technické údaje**

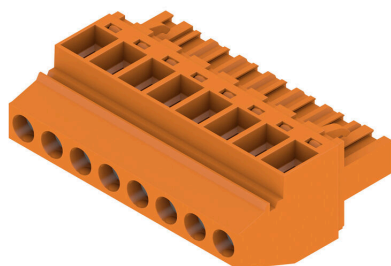
- P on drawing = pitch
- Rated data refer only to the component itself. Clearance and creepage distances to other components are to be designed in accordance with the relevant application standards.
- In accordance with IEC 61984, OMNIMATE-connectors are connectors without breaking capacity (COC). During designated use, connectors are not allowed to be engaged or disengaged when live or under load
- Long term storage of the product with average temperature of 50 °C and maximum humidity 70%, 36 months

**Klasifikace**

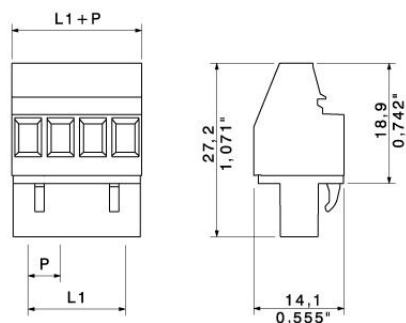
|             |             |             |             |
|-------------|-------------|-------------|-------------|
| ETIM 8.0    | EC002638    | ETIM 9.0    | EC002638    |
| ETIM 10.0   | EC002638    | ECLASS 14.0 | 27-46-02-02 |
| ECLASS 15.0 | 27-46-02-02 |             |             |

# Nákresy

## Obrázek výrobku



## Dimensional drawing



## BLZP 5.00HC/08/90 SN OR BX

**Weidmüller Interface GmbH & Co. KG**  
Klingenbergstraße 26  
D-32758 Detmold  
Germany

www.weidmueller.com

## Příslušenství

### Kódovací prvky



Připojuje pouze to, co má být připojeno: správné připojení na správném místě.

Kódovací prvky a blokové zařízení jasně přiřazují připojovací prvky během výrobního procesu a provozu. Kódovací prvky a blokové zařízení se vkládají před montáží nebo během fáze osazování kabelu. Alternativa společnosti Weidmüller online konfigurace pomocí konfigurátoru variant pro okódování před dodávkou. Nesprávná instalace na obvodové desce a nesprávné zapojení připojovacích prvků už není možné. Výhoda: žádné řešení problémů při výrobě a žádné provozní chyby u uživatele.

### Všeobecné objednací údaje

|            |                            |   |
|------------|----------------------------|---|
| Typ        | BLZ/SL KO OR BX            | Verze   |
| Číslo      | <a href="#">1573010000</a> | Zásuvný konektor PCB plug in, Příslušenství, Kódovací prvek,        |
| objednávky |                            | Oranžová, Počet pólů: 1   |
| GTIN (EAN) | 4008190048396              |   |
| Množství   | 100 ST                     |   |
| Typ        | BLZ/SL KO BK BX            | Verze   |
| Číslo      | <a href="#">1545710000</a> | Zásuvný konektor PCB plug in, Příslušenství, Kódovací prvek, černá, |
| objednávky |                            | Počet pólů: 1   |
| GTIN (EAN) | 4008190087142              |   |
| Množství   | 50 ST                      |   |

### Plochý šroubovák



Plochý šroubovák s kulatou hlavicí SD DIN 5265, ISO 2380/2, výstup podle DIN 5264, ISO 2380/1. hrot ChromTop, rukojeť SoftFinish

### Všeobecné objednací údaje

|            |                            |   |
|------------|----------------------------|---|
| Typ        | SDS 0.6X3.5X100            | Verze   |
| Číslo      | <a href="#">2749340000</a> | Šroubovák, Šířka čepele (B): 3.5 mm, Délka čepele: 100 mm, Tloušťka |
| objednávky |                            | čepele (A): 0.6 mm  |
| GTIN (EAN) | 4050118895568              |   |
| Množství   | 1 ST                       |   |
| Typ        | SDIS 0.6X3.5X100           | Verze   |
| Číslo      | <a href="#">2749810000</a> | Šroubovák, Šířka čepele (B): 3.5 mm, Délka čepele: 100 mm, Tloušťka |
| objednávky |                            | čepele (A): 0.6 mm  |
| GTIN (EAN) | 4050118897012              |   |
| Množství   | 1 ST                       |   |

**Příslušenství****Křížový šroubovák, Phillips**

Křížový šroubovák, Phillips, SDK PH DIN 5262, ISO 8764/2-PH, výstup podle ISO 8764-PH, hrot ChromTop, rukojeť SoftFinish

**Všeobecné objednací údaje**

|                  |                            |  |  |
|------------------|----------------------------|--|--|
| Typ              | SDK PH1 X 80               | Verze  |  |
| Číslo objednávky | <a href="#">2749410000</a> | Šroubovák, Šířka čepele (B): 4.5 mm, 80 mm, Tloušťka čepele (A): 1 |  |
| GTIN (EAN)       | 4050118895636              |  |  |
| Množství         | 1 ST                       |  |  |

**Křížový šroubovák, Pozidriv**

Křížový šroubovák, Pozidriv, SDK PZ DIN 5262, ISO 8764/2-PZ, výstup podle ISO 8764/1-PZ, hrot ChromTop, rukojeť SoftFinish

**Všeobecné objednací údaje**

|                  |                            |   |  |
|------------------|----------------------------|---|--|
| Typ              | SDK PZ1 X 80               | Verze   |  |
| Číslo objednávky | <a href="#">2749440000</a> | Šroubovák, Šířka čepele (B): 14.5 mm, 80 mm, Tloušťka čepele (A): 1 |  |
| GTIN (EAN)       | 4050118895667              |   |  |
| Množství         | 1 ST                       |   |  |

## BLZP 5.00HC/08/90 SN OR BX

**Weidmüller Interface GmbH & Co. KG**  
 Klingenbergstraße 26  
 D-32758 Detmold  
 Germany

www.weidmueller.com

## Protikus

### SL 5.00/135



Konektory samci se směrem vývodu 135°. Délka pájecího pinu je optimalizována pro pájení vlnou. Konektory samci nabízejí prostor pro označení a lze je kódovat.

#### Všeobecné objednací údaje

|            |                            |   |
|------------|----------------------------|---|
| Typ        | SL 5.00/08/135 3.2SN OR... | Verze   |
| Číslo      | <a href="#">1630310000</a> | Zásuvný konektor PCB plug in, řada kolíků, otevřená strana, Připojení |
| objednávky |                            | pájením přetavením průchozím otvorem, 5.00 mm, Počet pólů: 8,         |
| GTIN (EAN) | 4008190203733              | 135°, Pájecí kolík, délka (l): 3.2 mm, pocínované, Oranžová, Box      |
| Množství   | 50 ST                      |   |

### SL 5.00/135B

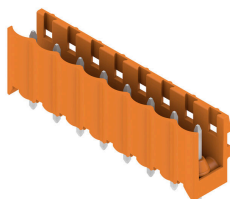


Konektory samci se směrem vývodu 135°. Délka pájecího pinu je optimalizována pro pájení vlnou. Konektory samci nabízejí prostor pro označení a lze je kódovat.

#### Všeobecné objednací údaje

|            |                            |   |
|------------|----------------------------|---|
| Typ        | SL 5.00/08/135B 3.2SN O... | Verze   |
| Číslo      | <a href="#">1630540000</a> | Zásuvný konektor PCB plug in, řada kolíků, Rybiny k upevnění bloků,   |
| objednávky |                            | Připojení pájením přetavením průchozím otvorem, 5.00 mm, Počet        |
| GTIN (EAN) | 4008190203962              | pólů: 8, 135°, Pájecí kolík, délka (l): 3.2 mm, pocínované, Oranžová, |
| Množství   | 50 ST                      | Box   |

### SL 5.00/180



Konektor samec s rovným směrem výstupu vodiče. Délka pájecího pinu je optimalizována pro pájení vlnou. Konektory samci nabízejí prostor pro označení a lze je kódovat.

## BLZP 5.00HC/08/90 SN OR BX

**Weidmüller Interface GmbH & Co. KG**  
Klingenbergstraße 26  
D-32758 Detmold  
Germany

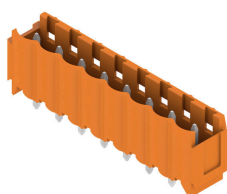
www.weidmueller.com

## Protikus

### Všeobecné objednací údaje

|            |                            |   |
|------------|----------------------------|---|
| Typ        | SL 5.00/08/180 3.2SN OR... | Verze   |
| Číslo      | <a href="#">1581380000</a> | Zásuvný konektor PCB plug in, řada kolíků, otevřená strana, Připojení |
| objednávky |                            | pájením přetavením průchozím otvorem, 5.00 mm, Počet pólů: 8,         |
| GTIN (EAN) | 4008190174705              | 180°, Pájecí kolík, délka (l): 3.2 mm, pocínované, Oranžová, Box      |
| Množství   | 50 ST                      |   |

### SL 5.00/180B



Konektor samec s rovným směrem výstupu vodiče. Délka pájecího pinu je optimalizována pro pájení vlnou. Konektory samci nabízejí prostor pro označení a lze je kódovat.

### Všeobecné objednací údaje

|            |                            |   |
|------------|----------------------------|---|
| Typ        | SL 5.00/08/180B 3.2SN O... | Verze   |
| Číslo      | <a href="#">1581840000</a> | Zásuvný konektor PCB plug in, řada kolíků, Rybiny k upevnění bloků,   |
| objednávky |                            | Připojení pájením přetavením průchozím otvorem, 5.00 mm, Počet        |
| GTIN (EAN) | 4008190026547              | pólů: 8, 180°, Pájecí kolík, délka (l): 3.2 mm, pocínované, Oranžová, |
| Množství   | 50 ST                      | Box   |

### SL 5.00/90



Konektor samec se směrem výstupu vodiče 90°. Délka pájecího pinu je optimalizována pro pájení vlnou. Konektory samci nabízejí prostor pro označení a lze je kódovat.

### Všeobecné objednací údaje

|            |                            |   |
|------------|----------------------------|---|
| Typ        | SL 5.00/08/90 3.2SN OR ... | Verze   |
| Číslo      | <a href="#">1571190000</a> | Zásuvný konektor PCB plug in, řada kolíků, otevřená strana, Připojení |
| objednávky |                            | pájením přetavením průchozím otvorem, 5.00 mm, Počet pólů: 8, 90°,    |
| GTIN (EAN) | 4008190016920              | Pájecí kolík, délka (l): 3.2 mm, pocínované, Oranžová, Box            |
| Množství   | 50 ST                      |   |
| Typ        | SL 5.00/08/90 4.5SN BK ... | Verze   |
| Číslo      | <a href="#">1626040000</a> | Zásuvný konektor PCB plug in, řada kolíků, otevřená strana, Připojení |
| objednávky |                            | pájením přetavením průchozím otvorem, 5.00 mm, Počet pólů: 8, 90°,    |
| GTIN (EAN) | 4008190197346              | Pájecí kolík, délka (l): 4.5 mm, pocínované, černá, Box               |
| Množství   | 50 ST                      |   |

## BLZP 5.00HC/08/90 SN OR BX

**Weidmüller Interface GmbH & Co. KG**  
Klingenbergstraße 26  
D-32758 Detmold  
Germany

## Protikus

www.weidmueller.com

### SL 5.00/90B



Konektor samec se směrem výstupu vodiče 90°. Délka pájecího pinu je optimalizována pro pájení vlnou. Konektory samci nabízejí prostor pro označení a lze je kódovat.

#### Všeobecné objednací údaje

|            |                            |  |
|------------|----------------------------|--|
| Typ        | SL 5.00/08/90B 3.2SN OR... | Verze  |
| Číslo      | <a href="#">1580920000</a> | Zásuvný konektor PCB plug in, řada kolíků, Rybiny k upevnění bloků,      |
| objednávky |                            | Připojení pájením přetavením průchozím otvorem, 5.00 mm, Počet           |
| GTIN (EAN) | 4008190072858              | pólů: 8, 90°, Pájecí kolík, délka (l): 3.2 mm, pocínované, Oranžová, Box |
| Množství   | 50 ST                      |  |

### SLD 5.00/180G



2-úrovňový konektor samec se souběžným uspořádáním pinů. Délka pájecího pinu je optimalizována pro pájení vlnou. Konektory samci nabízejí prostor pro označení a lze je kódovat.

#### Všeobecné objednací údaje

|            |                            |  |
|------------|----------------------------|--|
| Typ        | SLD 5.00/16/180G 3.2SN ... | Verze  |
| Číslo      | <a href="#">1614870000</a> | Zásuvný konektor PCB plug in, řada kolíků, zavřená strana, Připojení |
| objednávky |                            | pájením přetavením průchozím otvorem, 5.00 mm, Počet pólů: 16,       |
| GTIN (EAN) | 4008190039493              | 180°, Pájecí kolík, délka (l): 3.2 mm, pocínované, Oranžová, Box     |
| Množství   | 20 ST                      |  |

### SLD 5.00/90G



2-úrovňový konektor samec se souběžným uspořádáním pinů. Délka pájecího pinu je optimalizována pro pájení vlnou. Konektory samci nabízejí prostor pro označení a lze je kódovat.

## BLZP 5.00HC/08/90 SN OR BX

Weidmüller Interface GmbH & Co. KG  
Klingenbergstraße 26  
D-32758 Detmold  
Germany

www.weidmueller.com

## Protikus

## Všeobecné objednávací údaje

|            |                            |  |
|------------|----------------------------|--|
| Typ        | SLD 5.00/16/90G 3.2 SN ... | Verze  |
| Číslo      | <a href="#">1614410000</a> | Zásuvný konektor PCB plug in, řada kolíků, zavřená strana, Připojení |
| objednávky |                            | pájením přetavením průchozím otvorem, 5.00 mm, Počet pólů: 16,       |
| GTIN (EAN) | 4008190030063              | 90°, Pájecí kolík, délka (l): 3.2 mm, pocínované, Oranžová, Box      |
| Množství   | 20 ST                      |  |

## SL-SMT 5.00HC/180 Box



Rovný, otevřený konektor samec odolný proti vysoké teplotě. Baleno v krabici nebo na pásce. Na pásce, s 1,5 mm pájecími piny, optimalizováno pro automatickou montáž. 3,2 mm pájecí hrot vhodný pro pájení přetavením a vlnou. Konektory samci nabízejí prostor pro označení a lze je kódovat. HC = Vysoký proud.

## Všeobecné objednávací údaje

|            |                            |   |
|------------|----------------------------|---|
| Typ        | SL-SMT 5.00HC/08/180 1.... | Verze   |
| Číslo      | <a href="#">1796540000</a> | Zásuvný konektor PCB plug in, řada kolíků, otevřená strana, Připojení |
| objednávky |                            | pájením přetavením průchozím otvorem, 5.00 mm, Počet pólů: 8,         |
| GTIN (EAN) | 4032248265732              | 180°, Pájecí kolík, délka (l): 1.5 mm, pocínované, černá, Box         |
| Množství   | 50 ST                      |   |
| Typ        | SL-SMT 5.00HC/08/180 3.... | Verze   |
| Číslo      | <a href="#">1840980000</a> | Zásuvný konektor PCB plug in, řada kolíků, otevřená strana, Připojení |
| objednávky |                            | pájením přetavením průchozím otvorem, 5.00 mm, Počet pólů: 8,         |
| GTIN (EAN) | 4032248351879              | 180°, Pájecí kolík, délka (l): 3.2 mm, pocínované, černá, Box         |
| Množství   | 50 ST                      |   |

## SL-SMT 5.00HC/180 Tape



Rovný, otevřený konektor samec odolný proti vysoké teplotě. Baleno v krabici nebo na pásce. Na pásce, s 1,5 mm pájecími piny, optimalizováno pro automatickou montáž. 3,2 mm pájecí hrot vhodný pro pájení přetavením a vlnou. Konektory samci nabízejí prostor pro označení a lze je kódovat. HC = Vysoký proud.

## Všeobecné objednávací údaje

|            |                            |   |
|------------|----------------------------|---|
| Typ        | SL-SMT 5.00HC/08/180 1.... | Verze   |
| Číslo      | <a href="#">1797860000</a> | Zásuvný konektor PCB plug in, řada kolíků, otevřená strana, Připojení |
| objednávky |                            | pájením přetavením průchozím otvorem, 5.00 mm, Počet pólů: 8,         |
| GTIN (EAN) | 4032248239863              | 180°, Pájecí kolík, délka (l): 1.5 mm, pocínované, černá, Tape        |
| Množství   | 250 ST                     |   |

## BLZP 5.00HC/08/90 SN OR BX

**Weidmüller Interface GmbH & Co. KG**  
Klingenbergstraße 26  
D-32758 Detmold  
Germany

## Protikus

www.weidmueller.com

### SL-SMT 5.00HC/180G Box



Konektor samec odolný proti vysoké teplotě, baleno v krabici nebo na pásce. Na pásce, s 1,5 mm pájecími piny, optimalizováno pro automatickou montáž. 3,2 mm pájecí hrot vhodný pro pájení přetavením a vlnou. Konektory samci nabízejí prostor pro označení a lze je kódovat. HC = Vysoký proud.

#### Všeobecné objednací údaje

|            |                            |  |
|------------|----------------------------|--|
| Typ        | SL-SMT 5.00HC/08/180G 3... | Verze  |
| Číslo      | <a href="#">1841220000</a> | Zásuvný konektor PCB plug in, řada kolíků, zavřená strana, Připojení |
| objednávky |                            | pájením přetavením průchozím otvorem, 5.00 mm, Počet pólů: 8,        |
| GTIN (EAN) | 4032248352111              | 180°, Pájecí kolík, délka (l): 3.2 mm, pocínované, černá, Box        |
| Množství   | 50 ST                      |  |

### SL-SMT 5.00HC/90 Box



Otevřený konektor samec odolný proti vysoké teplotě, 90° zahnutý. Baleno v krabici nebo na pásce. Na pásce, s 1,5 mm pájecími piny, optimalizováno pro automatickou montáž. 3,2 mm pájecí hrot vhodný pro pájení přetavením a vlnou. Konektory samci nabízejí prostor pro označení a lze je kódovat. HC = Vysoký proud.

#### Všeobecné objednací údaje

|            |                            |   |
|------------|----------------------------|---|
| Typ        | SL-SMT 5.00HC/08/90 1.5... | Verze   |
| Číslo      | <a href="#">1796990000</a> | Zásuvný konektor PCB plug in, řada kolíků, otevřená strana, Připojení |
| objednávky |                            | pájením přetavením průchozím otvorem, 5.00 mm, Počet pólů: 8, 90°,    |
| GTIN (EAN) | 4032248237777              | Pájecí kolík, délka (l): 1.5 mm, pocínované, černá, Box               |
| Množství   | 50 ST                      |   |
| Typ        | SL-SMT 5.00HC/08/90 3.2... | Verze   |
| Číslo      | <a href="#">1839950000</a> | Zásuvný konektor PCB plug in, řada kolíků, otevřená strana, Připojení |
| objednávky |                            | pájením přetavením průchozím otvorem, 5.00 mm, Počet pólů: 8, 90°,    |
| GTIN (EAN) | 4032248350599              | Pájecí kolík, délka (l): 3.2 mm, pocínované, černá, Box               |
| Množství   | 50 ST                      |   |

## BLZP 5.00HC/08/90 SN OR BX

**Weidmüller Interface GmbH & Co. KG**  
Klingenbergstraße 26  
D-32758 Detmold  
Germany

## Protikus

www.weidmueller.com

### SL-SMT 5.00HC/90 Tape



Otevřený konektor samec odolný proti vysoké teplotě, 90° zahnutý. Baleno v krabici nebo na pásce. Na pásce, s 1,5 mm pájecími piny, optimalizováno pro automatickou montáž. 3,2 mm pájecí hrot vhodný pro pájení přetavením a vlnou. Konektory samci nabízejí prostor pro označení a lze je kódovat. HC = Vysoký proud.

#### Všeobecné objednávací údaje

|            |                            |   |
|------------|----------------------------|---|
| Typ        | SL-SMT 5.00HC/08/90 1.5... | Verze   |
| Číslo      | <a href="#">1797680000</a> | Zásuvný konektor PCB plug in, řada kolíků, otevřená strana, Připojení |
| objednávky |                            | pájením přetavením průchozím otvorem, 5.00 mm, Počet pólů: 8, 90°,    |
| GTIN (EAN) | 4032248239689              | Pájecí kolík, délka (l): 1.5 mm, pocínované, černá, Tape              |
| Množství   | 350 ST                     |   |

### SL-SMT 5.00HC/90G Box



Konektor samec odolný proti vysoké teplotě, baleno v krabici nebo na pásce. Na pásce, s 1,5 mm pájecími piny, optimalizováno pro automatickou montáž. 3,2 mm pájecí hrot vhodný pro pájení přetavením a vlnou. Konektory samci nabízejí prostor pro označení a lze je kódovat. HC = Vysoký proud.

#### Všeobecné objednávací údaje

|            |                            |  |
|------------|----------------------------|--|
| Typ        | SL-SMT 5.00HC/08/90G 3.... | Verze  |
| Číslo      | <a href="#">1840180000</a> | Zásuvný konektor PCB plug in, řada kolíků, zavřená strana, Připojení |
| objednávky |                            | pájením přetavením průchozím otvorem, 5.00 mm, Počet pólů: 8, 90°,   |
| GTIN (EAN) | 4032248350926              | Pájecí kolík, délka (l): 3.2 mm, pocínované, černá, Box              |
| Množství   | 50 ST                      |  |

### SLDV-THR 5.00/180G



Odolný proti vysokým teplotám, dvouúrovňový, příčně vysunutý, zavřený konektor samec s možností pájecí příruby. 1,5 mm pájecí pin vhodný pro pájení přetavením. 3,2 mm dlouhý pin vhodný pro pájení přetavením a vlnou. Konektory samci nabízejí prostor pro označení a lze je kódovat.

**BLZP 5.00HC/08/90 SN OR BX**

**Weidmüller Interface GmbH & Co. KG**  
Klingenbergstraße 26  
D-32758 Detmold  
Germany

## Protikus

[www.weidmueller.com](http://www.weidmueller.com)

### Všeobecné objednací údaje

|            |                            |  |
|------------|----------------------------|--|
| Typ        | SLDV-THR 5.00/16/180G 3... | Verze  |
| Číslo      | <a href="#">1862380000</a> | Zásuvný konektor PCB plug in, řada kolíků, zavřená strana, Připojení |
| objednávky |                            | pájením přetavením průchozím otvorem, 5.00 mm, Počet pólů: 16,       |
| GTIN (EAN) | 4032248426935              | 180°, Pájecí kolík, délka (l): 3.2 mm, pocínované, černá, Box        |
| Množství   | 20 ST                      |  |