

HDC CM RJ45 M

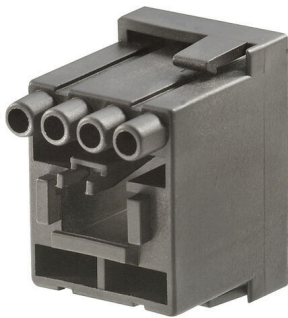
Weidmüller Interface GmbH & Co. KG

Klingenbergstraße 26

D-32758 Detmold

Germany

www.weidmueller.com



System ConCept nabízí flexibilní a všestranné moduly. V závislosti na aplikaci si můžete vybrat z široké škály modulů na základě vašich požadavků. Moduly se liší podle elektrických specifikací a metod drátového připojení. Lze vytvořit jakýkoliv počet kombinací s neustále rostoucím počtem modulů.

Všeobecné objednací údaje

Verze	Zátěžové konektory, HDC vložka, ConCept modul
Číslo objednávky	1950280000
Typ	HDC CM RJ45 M
GTIN (EAN)	4032248628872
Množství	1 items

Technické údaje

Osvědčení

Schválení



ROHS Shoda

Rozměry a hmotnosti

Čistá hmotnost 25 g

Shoda produktu s prostředím

Stav souladu se směrnicí RoHS V souladu bez výjimky
REACH SVHC Ne SVHC nad 0,1 wt%

ConCept Pneumatický modul

Barevný černá

Všeobecné údaje

Počet pólů	8	Typ připojení	Nalisované připojení
Barevný	černá	Izolační materiál	PA 66
Cykly zapojování	≥ 500	Typ	Zástrčka
Kategorie rázového napětí	Žádné	Řada	ConCept modul
Jmenovité napětí (DIN EN 61984)	125 V	Jmenovité rázové napětí (DIN EN 61984)	1.8 kV
Jmenovitý proud (DIN EN 61984)	1.5 A	Neobsahuje halogeny	false
Nízká kouřivost podle DIN EN 45545-2	Ano		

Verze

Typ připojení	Nalisované připojení	Průřez vodiče, pevný, max.	2.5 mm ²
Průřez vodiče, pevný, min.	0.14 mm ²	Průřez připojení vodiče, jemně splétaný s koncovkami DIN 46228/4, max.	2.5 mm ²
Průřez připojení vodiče, jemně splétaný s koncovkami DIN 46228/4, min.	0.14 mm ²	Průřez připojení vodičů, jemně stáčené, max.	2.5 mm ²
Průřez připojení vodičů, jemně stáčené, min.	0.14 mm ²	Průřez vodiče, max.	2.5 mm ²
Průřez vodiče, min.	0.14 mm ²		

Klasifikace

ETIM 8.0	EC000438	ETIM 9.0	EC000438
ETIM 10.0	EC000438	ECLASS 14.0	27-44-02-92
ECLASS 15.0	27-44-02-92		