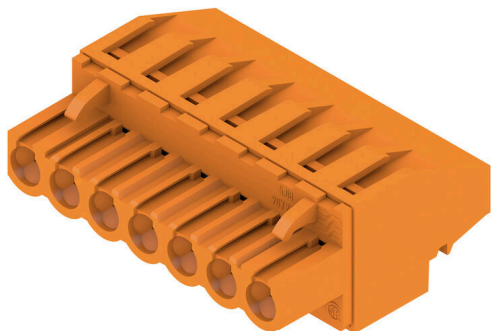


BLZP 5.08HC/07/270 SN OR BX

Weidmüller Interface GmbH & Co. KG
 Klingenbergstraße 26
 D-32758 Detmold
 Germany

www.weidmueller.com

Obrázek výrobku



Konektory samice se systémem připojení upínacím třmenem s pravouhlým (90° nebo 270°) směrem vývodu. Konektory samice poskytují prostor na označení a lze je kódovat. Připojení pomocí příruby nebo uvolňovací západky. Také poskytují integrovaný plus/mínus šroub, ochranu před chybným zapojením vodiče a jsou dodávány s otevřeným upínacím třmenem. HC = Vysoký proud.

Všeobecné objednací údaje

| | |
|------------------|---|
| Verze | Zásuvný konektor PCB plug in, zdířka, 5.08 mm, Počet pólů: 7, 270°, Připojení s upínacím třmenem, Upínací rozsah, max. : 4 mm², Box |
| Číslo objednávky | 1948840000 |
| Typ | BLZP 5.08HC/07/270 SN OR BX |
| GTIN (EAN) | 4032248626298 |
| Množství | 48 items |
| Údaje výrobku | IEC: 400 V / 23 A / 0.2 - 4 mm² UL: 300 V / 20 A / AWG 26 - AWG 12 |
| Balení | Box |

Technické údaje

Osvědčení

Schválení



| | |
|-----------------------|------------------------|
| ROHS | Shoda |
| UL File Number Search | Web UL |
| Č. osvědčení (cURus) | E60693 |

Rozměry a hmotnosti

| | | | |
|----------------|----------|---------------------|-------------|
| Hloubka | 27.2 mm | Hloubka (v palcích) | 1.0709 inch |
| Výška | 14.1 mm | Výška (v palcích) | 0.5551 inch |
| Šířka | 35.56 mm | Šířka (v palcích) | 1.4 inch |
| Čistá hmotnost | 12.38 g | | |

Shoda produktu s prostředím

| | |
|-------------------------------|----------------------------------|
| Stav souladu se směrnicí RoHS | V souladu bez výjimky |
| REACH SVHC | Ne SVHC nad 0,1 wt% |
| Uhlíková stopa výrobku | Kolébka k bráně 0,261 kg CO2 eq. |

Systémové parametry

| | | | |
|--|--|------------------|----------------------------|
| Skupina produktů | OMNIMATE Signal - řada BL/SL 5,08 | | |
| Typ připojení | Připojení v provozu | | |
| Metoda připojení vodiče | Připojení s upínacím třmenem | | |
| Rozteč v mm (P) | 5.08 mm | | |
| Rozteč v palcích (P) | 0.200 " | | |
| Směr výstupu vodiče | 270° | | |
| Počet pólů | 7 | | |
| L1 v mm | 30.48 mm | | |
| L1 v palcích | 1.200 " | | |
| Počet řad | 1 | | |
| Množství řady kolíků | 1 | | |
| Jmenovitý průřez | 4 mm ² | | |
| Ochrana bezpečná proti dotyku dle normy DIN VDE 57 106 | Bezpečné před dotykem prstů | | |
| Ochrana bezpečná proti dotyku dle normy DIN VDE 0470 | IP20 zapojené/ IP10 nezapojené | | |
| Stupeň krytí | IP20 | | |
| Objemový odpor | ≤5 mΩ | | |
| Může být kódováno | Ano | | |
| Délka odizolování | 7 mm | | |
| Svěrný šroub | M 2,5 | | |
| Hrot šroubováku | 0,6 x 3,5, PH 1, PZ 1 | | |
| Standard hrotu šroubováku | DIN 5264, ISO 8764/2-PH, ISO 8764/2-PZ | | |
| Cykly zapojování | 25 | | |
| Zásuvná síla / pól, max. | 10 N | | |
| Tažná síla / pól, max. | 9 N | | |
| Utahovací moment | Typ krouticího momentu | Připojení vodiče | |
| | Informace o použití | Utahovací moment | min. 0.4 Nm max. 0.5 Nm |

Technické údaje

Balení

| | | | |
|-----------|-----------|-----------|-----------|
| Balení | Box | Délka VPE | 348.00 mm |
| Šířka VPE | 137.00 mm | Výška VPE | 31.00 mm |

Typové testy

| | | | | |
|---------------------------------------|--|---|-----------------------------------|--|
| Test: Trvanlivost značení | Standard | DIN EN 6 1984 část 7.3.2 / 09.02 vzor převzatý z DIN EN 60068-2-70 / 07.96 | | |
| | Test | označení původu, jmenovité napětí, jmenovitý průřez, typ materiálu | | |
| | Vyhodnocení | k dispozici | | |
| | Test | trvanlivost | | |
| | Vyhodnocení | vyhovělo | | |
| Test: Nezapojení (není vyměnitelnost) | Standard | DIN EN 60512-13-5 / 11.06, IEC 60512-13-5 / 02.06 | | |
| | Test | otočeno o 180° s kódovými prvky | | |
| | Vyhodnocení | vyhovělo | | |
| | Test | vizuální zkouška | | |
| | Vyhodnocení | vyhovělo | | |
| Test: průřez připojitelný svorkami | Standard | DIN EN 60999-1, část 7 a 9.1 / 12.00, DIN EN 60947-1, oddíl 8.2.4.5.1 / 12.02 | | |
| | Typ vodiče | Typ vodiče a průřez vodiče | pevný 0,2 mm ² | |
| | | Typ vodiče a průřez vodiče | splétaný 0,2 mm ² | |
| | | Typ vodiče a průřez vodiče | pevný 2,5 mm ² | |
| | | Typ vodiče a průřez vodiče | splétaný 2,5 mm ² | |
| | | Typ vodiče a průřez vodiče | AWG 26/1 | |
| | | Typ vodiče a průřez vodiče | AWG 26/19 | |
| | Vyhodnocení | vyhovělo | | |
| | Test poškození a náhodného uvolnění vodičů | Standard | DIN EN 60999-1, oddíl 9.4 / 12.00 | |
| | | Požadavek | 0,2 kg | |
| Typ vodiče | | Typ vodiče a průřez vodiče | AWG 26/1 | |
| | | Typ vodiče a průřez vodiče | AWG 26/19 | |
| Vyhodnocení | | vyhovělo | | |
| Požadavek | | 0,3 kg | | |
| Typ vodiče | | Typ vodiče a průřez vodiče | pevný 0,5 mm ² | |
| | | Typ vodiče a průřez vodiče | splétaný 0,5 mm ² | |
| Vyhodnocení | | vyhovělo | | |
| Požadavek | | 0,9 kg | | |
| Typ vodiče | Typ vodiče a průřez vodiče | AWG 12/1 | | |
| | Typ vodiče a průřez vodiče | AWG 12/19 | | |
| Vyhodnocení | vyhovělo | | | |
| Test vytažení | Standard | DIN EN 60999-1, oddíl 9.5 / 12.00 | | |
| | Požadavek | ≥10 N | | |
| | Typ vodiče | Typ vodiče a průřez vodiče | AWG 26/1 | |
| Typ vodiče a průřez vodiče | | AWG 26/19 | | |

Technické údaje

| | | |
|-------------|----------------------------|-----------|
| Vyhodnocení | vyhovělo | |
| Požadavek | ≥20 N | |
| Typ vodiče | Typ vodiče a průřez vodiče | H05V-U0,5 |
| | Typ vodiče a průřez vodiče | H05V-K0,5 |
| Vyhodnocení | vyhovělo | |
| Požadavek | ≥60 N | |
| Typ vodiče | Typ vodiče a průřez vodiče | H07V-U4,0 |
| | Typ vodiče a průřez vodiče | H07V-K4,0 |
| | Typ vodiče a průřez vodiče | AWG 12/1 |
| | Typ vodiče a průřez vodiče | AWG 12/19 |
| Vyhodnocení | vyhovělo | |

Údaje o materiálu

| | | | |
|------------------------------------|------------|-------------------------------------|----------------------------|
| Izolační materiál | PBT | Barevný | Oranžová |
| Barevný graf (podobné) | RAL 2000 | Skupina izolačního materiálu | Illa |
| Komparativní index sledování (CTI) | ≥ 200 | Moisture Level (MSL) | |
| Klasifikace hořlavosti UL 94 | V-0 | Materiál kontaktu | Slitina |
| Povrch kontaktu | pocínované | Struktura vrstev kontaktu konektoru | 4...8 µm Sn hot-dip tinned |
| Skladovací teplota, min. | -40 °C | Skladovací teplota, max. | 70 °C |
| Provozní teplota, min. | -50 °C | Provozní teplota, max. | 100 °C |
| Teplotní rozsah, instalace, min. | -25 °C | Teplotní rozsah, instalace, max. | 100 °C |

Vodiče vhodné k připojení

| | | | |
|---|---|------------------------------------|------------------------|
| Upínací rozsah, min. | 0.13 mm ² | | |
| Upínací rozsah, max. | 4 mm ² | | |
| Průřez propojení AWG, min. | AWG 30 | | |
| Průřez propojení AWG, max. | AWG 12 | | |
| Pevné, min. H05(07) V-U | 0.2 mm ² | | |
| Pevné, max. H05(07) V-U | 4 mm ² | | |
| Pružné, min. H05(07) V-K | 0.2 mm ² | | |
| Pružné, max. H05(07) V-K | 4 mm ² | | |
| dutinkou s plastovým límcem, , DIN 46228 pt 4, min. | 0.2 mm ² | | |
| dutinkou s plastovým límcem, DIN 46228 pt 4, max. | 2.5 mm ² | | |
| s vodičem a dutinkou, DIN 46228 pt 1, min. | 0.2 mm ² | | |
| s vodičem a dutinkou, DIN 46228 pt 1, max. | 4 mm ² | | |
| Zasuňte měřič v souladu s EN 60999 a x b; ø | 2,8 mm x 2,4 mm | | |
| Upínatelný vodič | Průřez připojení vodiče vodičová koncovka | jmen. | 0.5 mm ² |
| | | Délka odizolování | jmen. 6 mm |
| | | Doporučená dutinka na konci vodiče | H0.5/6 |
| | | Délka odizolování | jmen. 8 mm |
| | Průřez připojení vodiče vodičová koncovka | jmen. | 1 mm ² |
| | | Délka odizolování | jmen. 6 mm |
| | | Doporučená dutinka na konci vodiče | H1.0/6 |
| | | | |

Technické údaje

| | | |
|--|------------------------------------|-----------------------------|
| Průřez připojení vodiče vodičová koncovka | jmen. | 1.5 mm ² |
| | Délka odizolování | jmen. 7 mm |
| Průřez připojení vodiče vodičová koncovka | Doporučená dutinka na konci vodiče | H1.5/7 |
| | jmen. | 2.5 mm ² |
| Průřez připojení vodiče vodičová koncovka | Délka odizolování | jmen. 7 mm |
| | Doporučená dutinka na konci vodiče | H2.5/7 |
| Průřez připojení vodiče vodičová koncovka | Délka odizolování | jmen. 10 mm |
| | Doporučená dutinka na konci vodiče | H2.5/15D BL |

Referenční text Vnější průměr plastové objímky by neměl být větší než rozteč (P), Délka koncovek se vybírá v závislosti na produktu a jmenovitém napětí.

Jmenovité údaje podle IEC

| | | | |
|---|------------------------|---|------------------|
| testováno podle normy | IEC 60664-1, IEC 61984 | Jmenovitý proud, min. počet pólů (Tu=20 °C) | 23 A |
| Jmenovitý proud, max. počet pólů (Tu=20 °C) | 18 A | Jmenovitý proud, min. počet pólů (Tu=40 °C) | 21 A |
| Jmenovitý proud, max. počet pólů (Tu=40 °C) | 16 A | Jmenovité napětí pro třídu přepětí / stupeň znečištění II/2 | 400 V |
| Jmenovité napětí pro třídu přepětí / stupeň znečištění III/2 | 320 V | Jmenovité napětí pro třídu přepětí / stupeň znečištění III/3 | 250 V |
| Jmenovité impulzní napětí pro třídu přepětí / stupeň znečištění II/2 | 4 kV | Jmenovité impulzní napětí pro třídu přepětí / stupeň znečištění III/2 | 4 kV |
| Jmenovité impulzní napětí pro třídu přepětí / stupeň znečištění III/3 | 4 kV | Krátkodobý odpor proti zkratovému proudu | 3 x 1 s se 120 A |

Jmenovité údaje podle CSA

| | | | |
|--|--------|--|--|
| Institut (CSA) | CSA | Č. osvědčení (CSA) | 200039-1121690 |
| Jmenovité napětí (aplikační skupina B / CSA) | 300 V | Jmenovité napětí (aplikační skupina C / CSA) | 50 V |
| Jmenovité napětí (aplikační skupina D / CSA) | 300 V | Jmenovitý proud (aplikační skupina B / CSA) | 20 A |
| Jmenovitý proud (aplikační skupina D / CSA) | 20 A | Průřez vodiče AWG, min. | AWG 30 |
| Průřez vodiče AWG, max. | AWG 12 | Odkaz na hodnoty pro schválení | Specifikace jsou maximální hodnoty, podrobnosti viz příslušná certifikace. |

Jmenovité údaje podle UL 1059

| | | | |
|--|--|--|--------|
| Institut (cURus) | CURUS | Č. osvědčení (cURus) | E60693 |
| Jmenovité napětí (aplikační skupina B / UL 1059) | 300 V | Jmenovité napětí (aplikační skupina D / UL 1059) | 300 V |
| Jmenovitý proud (aplikační skupina B / UL 1059) | 20 A | Jmenovitý proud (aplikační skupina D / UL 1059) | 10 A |
| Průřez vodiče, AWG, min. | AWG 26 | Průřez vodiče, AWG, max. | AWG 12 |
| Odkaz na hodnoty pro schválení | Specifikace jsou maximální hodnoty, podrobnosti viz příslušná certifikace. | | |

Důležitá poznámka

| | |
|-----------|--|
| IPC shoda | Shoda: Produkty jsou vyvíjeny, vyráběny a dodávány v souladu s mezinárodními uznávanými standardy a normami a splňují zajištěné vlastnosti uvedené v datovém listu, respektive splňují dekorativní vlastnosti v souladu s IPC-A-610 „Třída 2“. Další nároky na produkty je možné vyhodnotit na požádání. |
| Poznámky | • Additional variants on request |

Technické údaje

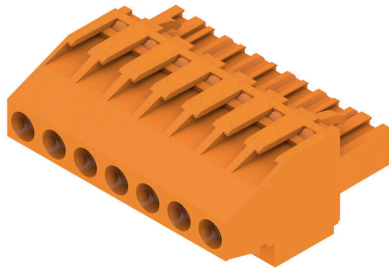
- Gold-plated contact surfaces on request
- Rated current related to rated cross-section & min. No. of poles.
- Wire end ferrule without plastic collar to DIN 46228/1
- Wire end ferrule with plastic collar to DIN 46228/4
- P on drawing = pitch
- Rated data refer only to the component itself. Clearance and creepage distances to other components are to be designed in accordance with the relevant application standards.
- In accordance with IEC 61984, OMNIMATE-connectors are connectors without breaking capacity (COC). During designated use, connectors are not allowed to be engaged or disengaged when live or under load
- Long term storage of the product with average temperature of 50 °C and maximum humidity 70%, 36 months

Klasifikace

| | | | |
|-------------|-------------|-------------|-------------|
| ETIM 8.0 | EC002638 | ETIM 9.0 | EC002638 |
| ETIM 10.0 | EC002638 | ECLASS 14.0 | 27-46-02-02 |
| ECLASS 15.0 | 27-46-02-02 | | |

Nákresy

Obrázek výrobku



Dimensional drawing



Příslušenství

Kódovací prvky



Připojuje pouze to, co má být připojeno: správné připojení na správném místě.

Kódovací prvky a blokové zařízení jasně přiřazují připojovací prvky během výrobního procesu a provozu. Kódovací prvky a blokové zařízení se vkládají před montáží nebo během fáze osazování kabelu. Alternativa společnosti Weidmüller online konfigurace pomocí konfigurátoru variant pro okódování před dodávkou. Nesprávná instalace na obvodové desce a nesprávné zapojení připojovacích prvků už není možné. Výhoda: žádné řešení problémů při výrobě a žádné provozní chyby u uživatele.

Všeobecné objednací údaje

| | | |
|------------|----------------------------|---|
| Typ | BLZ/SL KO OR BX | Verze |
| Číslo | 1573010000 | Zásuvný konektor PCB plug in, Příslušenství, Kódovací prvek, |
| objednávky | | Oranžová, Počet pólů: 1 |
| GTIN (EAN) | 4008190048396 | |
| Množství | 100 ST | |
| Typ | BLZ/SL KO BK BX | Verze |
| Číslo | 1545710000 | Zásuvný konektor PCB plug in, Příslušenství, Kódovací prvek, černá, |
| objednávky | | Počet pólů: 1 |
| GTIN (EAN) | 4008190087142 | |
| Množství | 50 ST | |

Plochý šroubovák



Plochý šroubovák s kulatou hlavicí SD DIN 5265, ISO 2380/2, výstup podle DIN 5264, ISO 2380/1. hrot ChromTop, rukojeť SoftFinish

Všeobecné objednací údaje

| | | |
|------------|----------------------------|---|
| Typ | SDS 0.6X3.5X100 | Verze |
| Číslo | 2749340000 | Šroubovák, Šířka čepele (B): 3.5 mm, Délka čepele: 100 mm, Tloušťka |
| objednávky | | čepele (A): 0.6 mm |
| GTIN (EAN) | 4050118895568 | |
| Množství | 1 ST | |
| Typ | SDIS 0.6X3.5X100 | Verze |
| Číslo | 2749810000 | Šroubovák, Šířka čepele (B): 3.5 mm, Délka čepele: 100 mm, Tloušťka |
| objednávky | | čepele (A): 0.6 mm |
| GTIN (EAN) | 4050118897012 | |
| Množství | 1 ST | |

BLZP 5.08HC/07/270 SN OR BX**Weidmüller Interface GmbH & Co. KG**
Klingenbergstraße 26
D-32758 Detmold
Germany

www.weidmueller.com

Příslušenství**Křížový šroubovák, Phillips**

Křížový šroubovák, Phillips, SDK PH DIN 5262, ISO 8764/2-PH, výstup podle ISO 8764-PH, hrot ChromTop, rukojeť SoftFinish

Všeobecné objednací údaje

| | | |
|------------------|----------------------------|--|
| Typ | SDK PH1 X 80 | Verze |
| Číslo objednávky | 2749410000 | Šroubovák, Šířka čepele (B): 4.5 mm, 80 mm, Tloušťka čepele (A): 1 |
| GTIN (EAN) | 4050118895636 | |
| Množství | 1 ST | |

Křížový šroubovák, Pozidriv

Křížový šroubovák, Pozidriv, SDK PZ DIN 5262, ISO 8764/2-PZ, výstup podle ISO 8764/1-PZ, hrot ChromTop, rukojeť SoftFinish

Všeobecné objednací údaje

| | | |
|------------------|----------------------------|---|
| Typ | SDK PZ1 X 80 | Verze |
| Číslo objednávky | 2749440000 | Šroubovák, Šířka čepele (B): 14.5 mm, 80 mm, Tloušťka čepele (A): 1 |
| GTIN (EAN) | 4050118895667 | |
| Množství | 1 ST | |

BLZP 5.08HC/07/270 SN OR BX

Weidmüller Interface GmbH & Co. KG
 Klingenbergstraße 26
 D-32758 Detmold
 Germany

Protikus

www.weidmueller.com

SLDF 5.08



Konektor samec pro montáž skrz panel s volitelnou zamykací funkcí. Vnitřní připojení jako jsou plochá lopatka nebo pájený spoj. Tyto konektory samci poskytují prostor na označení a lze je kódovat.

Všeobecné objednací údaje

| | | |
|------------|----------------------------|--|
| Typ | SLDF 5.08 L/F 7 SN OR BX | Verze |
| Číslo | 1599180000 | Zásuvný konektor PCB plug in, řada kolíků, 5.08 mm, Počet pólů: 7, |
| objednávky | | 180°, Připojení s plochým břitem, Pájené připojení, Box |
| GTIN (EAN) | 4008190016999 | |
| Množství | 30 ST | |

SL 5.08/135



Konektory samci se směrem vývodu 135°. Délka pinů je optimalizovaná pro pájení vlnou. Konektory samci poskytují prostor na označení a lze je kódovat.

Všeobecné objednací údaje

| | | |
|------------|----------------------------|---|
| Typ | SL 5.08/07/135 3.2SN OR... | Verze |
| Číslo | 1603110000 | Zásuvný konektor PCB plug in, řada kolíků, otevřená strana, Připojení |
| objednávky | | pájením přetavením průchozím otvorem, 5.08 mm, Počet pólů: 7, |
| GTIN (EAN) | 4008190166267 | 135°, Pájecí kolík, délka (l): 3.2 mm, pocínované, Oranžová, Box |
| Množství | 50 ST | |

SL 5.08/135B



Konektory samci se směrem vývodu 135°. Délka pinů je optimalizovaná pro pájení vlnou. Konektory samci poskytují prostor na označení a lze je kódovat.

BLZP 5.08HC/07/270 SN OR BX

Weidmüller Interface GmbH & Co. KG
Klingenbergstraße 26
D-32758 Detmold
Germany

www.weidmueller.com

Protikus

Všeobecné objednací údaje

| | | |
|------------|----------------------------|---|
| Typ | SL 5.08/07/135B 3.2SN O... | Verze |
| Číslo | 1605580000 | Zásuvný konektor PCB plug in, řada kolíků, Rybiny k upevnění bloků, |
| objednávky | | Připojení pájením přetavením průchozím otvorem, 5.08 mm, Počet |
| GTIN (EAN) | 4008190171940 | pólů: 7, 135°, Pájecí kolík, délka (l): 3.2 mm, pocínované, Oranžová, |
| Množství | 50 ST | Box |

SL 5.08/180



Konektory samci s rovným směrem vývodu. Délka pinů je optimalizovaná pro pájení vlnou. Konektory samci poskytují prostor na označení a lze je kódovat.

Všeobecné objednací údaje

| | | |
|------------|----------------------------|---|
| Typ | SL 5.08/07/180 3.2SN OR... | Verze |
| Číslo | 1517760000 | Zásuvný konektor PCB plug in, řada kolíků, otevřená strana, Připojení |
| objednávky | | pájením přetavením průchozím otvorem, 5.08 mm, Počet pólů: 7, |
| GTIN (EAN) | 4008190096373 | 180°, Pájecí kolík, délka (l): 3.2 mm, pocínované, Oranžová, Box |
| Množství | 50 ST | |

SL 5.08/180B



Konektory samci s rovným směrem vývodu. Délka pinů je optimalizovaná pro pájení vlnou. Konektory samci poskytují prostor na označení a lze je kódovat.

Všeobecné objednací údaje

| | | |
|------------|----------------------------|---|
| Typ | SL 5.08/07/180B 3.2SN O... | Verze |
| Číslo | 1520060000 | Zásuvný konektor PCB plug in, řada kolíků, Rybiny k upevnění bloků, |
| objednávky | | Připojení pájením přetavením průchozím otvorem, 5.08 mm, Počet |
| GTIN (EAN) | 4008190116095 | pólů: 7, 180°, Pájecí kolík, délka (l): 3.2 mm, pocínované, Oranžová, |
| Množství | 50 ST | Box |

BLZP 5.08HC/07/270 SN OR BX

Weidmüller Interface GmbH & Co. KG
Klingenbergstraße 26
D-32758 Detmold
Germany

Protikus

www.weidmueller.com

SL 5.08/90



Konektory samci se směrem vývodu 90°. Délka pinů je optimalizovaná pro pájení vlnou. Konektory samci poskytují prostor na označení a lze je kódovat.

Všeobecné objednací údaje

| | | |
|------------|----------------------------|---|
| Typ | SL 5.08/07/90 3.2SN OR ... | Verze |
| Číslo | 1508560000 | Zásuvný konektor PCB plug in, řada kolíků, otevřená strana, Připojení |
| objednávky | | pájením přetavením průchozím otvorem, 5.08 mm, Počet pólů: 7, 90°, |
| GTIN (EAN) | 4008190097257 | Pájecí kolík, délka (l): 3.2 mm, pocínované, Oranžová, Box |
| Množství | 50 ST | |

SL 5.08/90B

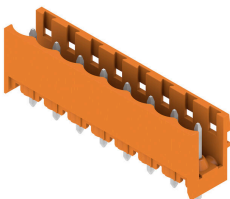


Konektory samci se směrem vývodu 90°. Délka pinů je optimalizovaná pro pájení vlnou. Konektory samci poskytují prostor na označení a lze je kódovat.

Všeobecné objednací údaje

| | | |
|------------|----------------------------|--|
| Typ | SL 5.08/07/90B 3.2SN OR... | Verze |
| Číslo | 1510860000 | Zásuvný konektor PCB plug in, řada kolíků, Rybiny k upevnění bloků, |
| objednávky | | Připojení pájením přetavením průchozím otvorem, 5.08 mm, Počet |
| GTIN (EAN) | 4008190086497 | pólů: 7, 90°, Pájecí kolík, délka (l): 3.2 mm, pocínované, Oranžová, Box |
| Množství | 50 ST | |

SL 5.08HC/180



Konektory samci v plastu vyztuženém skelnými vlákny s rovným směrem vývodu; optimalizováno pro pájení vlnou. Variantu s přírubou (F) lze přišroubovat na příslušný protikus nebo na obvodovou desku. Při použití verze s pájecí přírubou (LF) není k připojení k obvodové desce potřeba použít šroub navíc. To také chrání pájené spoje před mechanickým namáháním. Všechny konektory samce lze manuálně kódovat, nebo je lze objednat předem kódované. HC = Vysoký proud.

BLZP 5.08HC/07/270 SN OR BX

Weidmüller Interface GmbH & Co. KG
Klingenbergstraße 26
D-32758 Detmold
Germany

www.weidmueller.com

Protikus

Všeobecné objednací údaje

| | | |
|------------|----------------------------|---|
| Typ | SL 5.08HC/07/180 3.2SN ... | Verze |
| Číslo | 1148230000 | Zásuvný konektor PCB plug in, řada kolíků, otevřená strana, Připojení |
| objednávky | | pájením přetavením průchozím otvorem, 5.08 mm, Počet pólů: 7, |
| GTIN (EAN) | 4032248934201 | 180°, Pájecí kolík, délka (l): 3.2 mm, pocínované, černá, Box |
| Množství | 50 ST | |
| Typ | SL 5.08HC/07/180 3.2SN ... | Verze |
| Číslo | 1146470000 | Zásuvný konektor PCB plug in, řada kolíků, otevřená strana, Připojení |
| objednávky | | pájením přetavením průchozím otvorem, 5.08 mm, Počet pólů: 7, |
| GTIN (EAN) | 4032248108862 | 180°, Pájecí kolík, délka (l): 3.2 mm, pocínované, Oranžová, Box |
| Množství | 50 ST | |

SL 5.08HC/180B



Konektory samci v plastu vyztuženém skelnými vlákny s rovným směrem vývodu; optimalizováno pro pájení vlnou. Variantu s přírubou (F) lze přišroubovat na příslušný protikus nebo na obvodovou desku. Při použití verze s pájecí přírubou (LF) není k připojení k obvodové desce potřeba použít šroub navíc. To také chrání pájené spoje před mechanickým namáháním. Všechny konektory samce lze manuálně kódovat, nebo je lze objednat předem kódované. HC = Vysoký proud.

Všeobecné objednací údaje

| | | |
|------------|----------------------------|--|
| Typ | SL 5.08HC/07/180B 3.2SN... | Verze |
| Číslo | 1149570000 | Zásuvný konektor PCB plug in, řada kolíků, Rybiny k upevnění bloků, |
| objednávky | | Připojení pájením přetavením průchozím otvorem, 5.08 mm, Počet |
| GTIN (EAN) | 4032248935055 | pólů: 7, 180°, Pájecí kolík, délka (l): 3.2 mm, pocínované, černá, Box |
| Množství | 50 ST | |
| Typ | SL 5.08HC/07/180B 3.2SN... | Verze |
| Číslo | 1147470000 | Zásuvný konektor PCB plug in, řada kolíků, Rybiny k upevnění bloků, |
| objednávky | | Připojení pájením přetavením průchozím otvorem, 5.08 mm, Počet |
| GTIN (EAN) | 4032248933549 | pólů: 7, 180°, Pájecí kolík, délka (l): 3.2 mm, pocínované, Oranžová, |
| Množství | 50 ST | Box |

SL 5.08HC/180G



Konektory samci v plastu vyztuženém skelnými vlákny s rovným směrem vývodu; optimalizováno pro pájení vlnou. Variantu s přírubou (F) lze přišroubovat na příslušný protikus nebo na obvodovou desku. Při použití verze s pájecí přírubou (LF) není k připojení k obvodové desce potřeba použít šroub navíc. To také chrání pájené spoje před mechanickým namáháním. Všechny konektory samce lze manuálně kódovat, nebo je lze objednat předem kódované. HC = Vysoký proud.

BLZP 5.08HC/07/270 SN OR BX

Weidmüller Interface GmbH & Co. KG
Klingenbergstraße 26
D-32758 Detmold
Germany

www.weidmueller.com

Protikus

Všeobecné objednací údaje

| | | |
|------------|----------------------------|--|
| Typ | SL 5.08HC/07/180G 3.2SN... | Verze |
| Číslo | 1148800000 | Zásuvný konektor PCB plug in, řada kolíků, zavřená strana, Připojení |
| objednávky | | pájením přetavením průchozím otvorem, 5.08 mm, Počet pólů: 7, |
| GTIN (EAN) | 4032248935505 | 180°, Pájecí kolík, délka (l): 3.2 mm, pocínované, černá, Box |
| Množství | 50 ST | |
| Typ | SL 5.08HC/07/180G 3.2SN... | Verze |
| Číslo | 1146840000 | Zásuvný konektor PCB plug in, řada kolíků, zavřená strana, Připojení |
| objednávky | | pájením přetavením průchozím otvorem, 5.08 mm, Počet pólů: 7, |
| GTIN (EAN) | 4032248108633 | 180°, Pájecí kolík, délka (l): 3.2 mm, pocínované, Oranžová, Box |
| Množství | 50 ST | |

SL 5.08HC/90



Konektory samci z plastu vyztuženého skelnými vlákny s 90° směrem vývodu; optimalizováno pro pájení vlnou. Variantu s přírubou (F) lze přišroubovat na příslušný protikus nebo na obvodovou desku. Při použití verze s pájecí přírubou (LF) není k připojení k obvodové desce potřeba použít šroub navíc. To také chrání pájené spoje před mechanickým namáháním. Všechny konektory samce lze manuálně kódovat, nebo je lze objednat předem kódované. HC = Vysoký proud.

Všeobecné objednací údaje

| | | |
|------------|----------------------------|---|
| Typ | SL 5.08HC/07/90 3.2SN B... | Verze |
| Číslo | 1155080000 | Zásuvný konektor PCB plug in, řada kolíků, otevřená strana, Připojení |
| objednávky | | pájením přetavením průchozím otvorem, 5.08 mm, Počet pólů: 7, 90°, |
| GTIN (EAN) | 4050118050769 | Pájecí kolík, délka (l): 3.2 mm, pocínované, černá, Box |
| Množství | 50 ST | |
| Typ | SL 5.08HC/07/90 3.2SN O... | Verze |
| Číslo | 1146830000 | Zásuvný konektor PCB plug in, řada kolíků, otevřená strana, Připojení |
| objednávky | | pájením přetavením průchozím otvorem, 5.08 mm, Počet pólů: 7, 90°, |
| GTIN (EAN) | 4050118051452 | Pájecí kolík, délka (l): 3.2 mm, pocínované, Oranžová, Box |
| Množství | 50 ST | |

SL 5.08HC/90B



Konektory samci z plastu vyztuženého skelnými vlákny s 90° směrem vývodu; optimalizováno pro pájení vlnou. Variantu s přírubou (F) lze přišroubovat na příslušný protikus nebo na obvodovou desku. Při použití verze s pájecí přírubou (LF) není k připojení k obvodové desce potřeba použít šroub navíc. To také chrání pájené spoje před mechanickým namáháním. Všechny konektory samce lze manuálně kódovat, nebo je lze objednat předem kódované. HC = Vysoký proud.

BLZP 5.08HC/07/270 SN OR BX

Weidmüller Interface GmbH & Co. KG
Klingenbergstraße 26
D-32758 Detmold
Germany

www.weidmueller.com

Protikus

Všeobecné objednací údaje

| | | |
|------------|----------------------------|--|
| Typ | SL 5.08HC/07/90B 3.2SN ... | Verze |
| Číslo | 1155630000 | Zásuvný konektor PCB plug in, řada kolíků, Rybiny k upevnění bloků, |
| objednávky | | Připojení pájením přetavením průchozím otvorem, 5.08 mm, Počet |
| GTIN (EAN) | 4050118050301 | pólů: 7, 90°, Pájecí kolík, délka (l): 3.2 mm, pocínované, černá, Box |
| Množství | 50 ST | |
| Typ | SL 5.08HC/07/90B 3.2SN ... | Verze |
| Číslo | 1148200000 | Zásuvný konektor PCB plug in, řada kolíků, Rybiny k upevnění bloků, |
| objednávky | | Připojení pájením přetavením průchozím otvorem, 5.08 mm, Počet |
| GTIN (EAN) | 4050118050998 | pólů: 7, 90°, Pájecí kolík, délka (l): 3.2 mm, pocínované, Oranžová, Box |
| Množství | 50 ST | |

SLDV 5.08/180

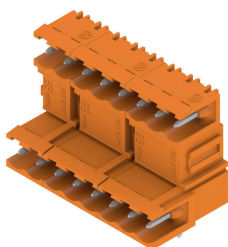


Konektory samci s délkou pájecích pinů optimalizovanou pro pájení vlnou. Tyto konektory samci mají místo na označení a lze je kódovat. HC = Vysoký proud.

Všeobecné objednací údaje

| | | |
|------------|----------------------------|---|
| Typ | SLD 5.08V/14/180 3.2SN ... | Verze |
| Číslo | 1725700000 | Zásuvný konektor PCB plug in, řada kolíků, otevřená strana, Připojení |
| objednávky | | pájením přetavením průchozím otvorem, 5.08 mm, Počet pólů: 14, |
| GTIN (EAN) | 4032248061990 | 180°, Pájecí kolík, délka (l): 3.2 mm, pocínované, Oranžová, Box |
| Množství | 20 ST | |

SLDV 5.08/90



Konektory samci s délkou pájecích pinů optimalizovanou pro pájení vlnou. Tyto konektory samci mají místo na označení a lze je kódovat. HC = Vysoký proud.

Všeobecné objednací údaje

| | | |
|------------|----------------------------|---|
| Typ | SLD 5.08V/14/90 3.2 SN ... | Verze |
| Číslo | 1725220000 | Zásuvný konektor PCB plug in, řada kolíků, otevřená strana, Připojení |
| objednávky | | pájením přetavením průchozím otvorem, 5.08 mm, Počet pólů: 14, |
| GTIN (EAN) | 4032248060627 | 90°, Pájecí kolík, délka (l): 3.2 mm, pocínované, Oranžová, Box |
| Množství | 20 ST | |

BLZP 5.08HC/07/270 SN OR BX

Weidmüller Interface GmbH & Co. KG
 Klingenbergstraße 26
 D-32758 Detmold
 Germany

Protikus

www.weidmueller.com

SLDV 5.08/90B

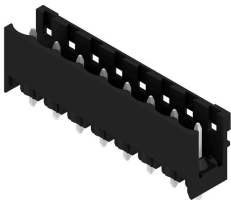


Konektory samci s délkou pájecích pinů optimalizovanou pro pájení vlnou. Tyto konektory samci mají místo na označení a lze je kódovat. HC = Vysoký proud.

Všeobecné objednací údaje

| | | |
|------------|----------------------------|---|
| Typ | SLD 5.08V/14/90B 3.2 SN... | Verze |
| Číslo | 1726330000 | Zásuvný konektor PCB plug in, řada kolíků, Rybiny k upevnění bloků, |
| objednávky | | Připojení pájením přetavením průchozím otvorem, 5.08 mm, Počet |
| GTIN (EAN) | 4032248061303 | pólů: 14, 90°, Pájecí kolík, délka (l): 3.2 mm, pocínované, Oranžová, |
| Množství | 20 ST | Box |

SL-SMT 5.08/180 Box



Rovný, otevřený konektor samec odolný proti vysoké teplotě. Baleno v krabici nebo na pásce. Na pásce, s 1,5 mm pájecími piny, optimalizováno pro automatickou montáž. 3,2 mm pájecí hrot vhodný pro pájení přetavením a vlnou. Konektory samci nabízejí prostor pro označení a lze je kódovat. HC = Vysoký proud.

Všeobecné objednací údaje

| | | |
|------------|----------------------------|---|
| Typ | SL-SMT 5.08HC/07/180 1.... | Verze |
| Číslo | 1775652001 | Zásuvný konektor PCB plug in, řada kolíků, otevřená strana, Připojení |
| objednávky | | pájením přetavením průchozím otvorem, 5.08 mm, Počet pólů: 7, |
| GTIN (EAN) | 4032248157594 | 180°, Pájecí kolík, délka (l): 1.5 mm, pocínované, černá, Box |
| Množství | 50 ST | |
| Typ | SL-SMT 5.08HC/07/180 3.... | Verze |
| Číslo | 1838030000 | Zásuvný konektor PCB plug in, řada kolíků, otevřená strana, Připojení |
| objednávky | | pájením přetavením průchozím otvorem, 5.08 mm, Počet pólů: 7, |
| GTIN (EAN) | 4032248348091 | 180°, Pájecí kolík, délka (l): 3.2 mm, pocínované, černá, Box |
| Množství | 50 ST | |

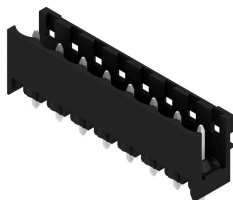
BLZP 5.08HC/07/270 SN OR BX

Weidmüller Interface GmbH & Co. KG
 Klingenbergstraße 26
 D-32758 Detmold
 Germany

Protikus

www.weidmueller.com

SL-SMT 5.08/180 Tape



Rovný, otevřený konektor samec odolný proti vysoké teplotě. Baleno v krabici nebo na pásce. Na pásce, s 1,5 mm pájecími piny, optimalizováno pro automatickou montáž. 3,2 mm pájecí hrot vhodný pro pájení přetavením a vlnou. Konektory samci nabízejí prostor pro označení a lze je kódovat. HC = Vysoký proud.

Všeobecné objednací údaje

| | | |
|------------|----------------------------|---|
| Typ | SL-SMT 5.08HC/07/180 1... | Verze |
| Číslo | 1775654001 | Zásuvný konektor PCB plug in, řada kolíků, otevřená strana, Připojení |
| objednávky | | pájením přetavením průchozím otvorem, 5.08 mm, Počet pólů: 7, |
| GTIN (EAN) | 4032248159635 | 180°, Pájecí kolík, délka (l): 1.5 mm, pocínované, černá, Tape |
| Množství | 250 ST | |

SL-SMT 5.08/180G Box



Konektor samec odolný proti vysoké teplotě, baleno v krabici nebo na pásce. Na pásce, s 1,5 mm pájecími piny, optimalizováno pro automatickou montáž. 3,2 mm pájecí hrot vhodný pro pájení přetavením a vlnou. Konektory samci nabízejí prostor pro označení a lze je kódovat. HC = Vysoký proud.

Všeobecné objednací údaje

| | | |
|------------|----------------------------|--|
| Typ | SL-SMT 5.08HC/07/180G 1... | Verze |
| Číslo | 1775972001 | Zásuvný konektor PCB plug in, řada kolíků, zavřená strana, Připojení |
| objednávky | | pájením přetavením průchozím otvorem, 5.08 mm, Počet pólů: 7, |
| GTIN (EAN) | 4032248158966 | 180°, Pájecí kolík, délka (l): 1.5 mm, pocínované, černá, Box |
| Množství | 50 ST | |
| Typ | SL-SMT 5.08HC/07/180G 3... | Verze |
| Číslo | 1838260000 | Zásuvný konektor PCB plug in, řada kolíků, zavřená strana, Připojení |
| objednávky | | pájením přetavením průchozím otvorem, 5.08 mm, Počet pólů: 7, |
| GTIN (EAN) | 4032248348329 | 180°, Pájecí kolík, délka (l): 3.2 mm, pocínované, černá, Box |
| Množství | 50 ST | |

BLZP 5.08HC/07/270 SN OR BX

Weidmüller Interface GmbH & Co. KG
 Klingenbergstraße 26
 D-32758 Detmold
 Germany

www.weidmueller.com

Protikus

SL-SMT 5.08/180G Tape

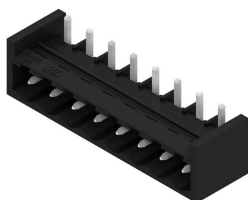


Konektor samec odolný proti vysoké teplotě, baleno v krabici nebo na pásce. Na pásce, s 1,5 mm pájecími piny, optimalizováno pro automatickou montáž. 3,2 mm pájecí hrot vhodný pro pájení přetavením a vlnou. Konektory samci nabízejí prostor pro označení a lze je kódovat. HC = Vysoký proud.

Všeobecné objednací údaje

| | | |
|------------|----------------------------|--|
| Typ | SL-SMT 5.08HC/07/180G 1... | Verze |
| Číslo | 1775974001 | Zásuvný konektor PCB plug in, řada kolíků, zavřená strana, Připojení |
| objednávky | | pájením přetavením průchozím otvorem, 5.08 mm, Počet pólů: 7, |
| GTIN (EAN) | 4032248160198 | 180°, Pájecí kolík, délka (l): 1.5 mm, pocínované, černá, Tape |
| Množství | 250 ST | |

SL-SMT 5.08/270GH Box

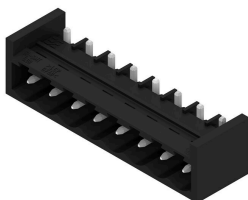


Rovný, otevřený konektor samec odolný proti vysoké teplotě. Baleno v krabici nebo na pásce. Na pásce, s 1,5 mm pájecími piny, optimalizováno pro automatickou montáž. 3,2 mm pájecí hrot vhodný pro pájení přetavením a vlnou. Konektory samci nabízejí prostor pro označení a lze je kódovat. HC = Vysoký proud.

Všeobecné objednací údaje

| | | |
|------------|----------------------------|--|
| Typ | SL-SMT 5.08HC/07/270GH ... | Verze |
| Číslo | 1877420000 | Zásuvný konektor PCB plug in, řada kolíků, zavřená strana, Připojení |
| objednávky | | pájením přetavením průchozím otvorem, 5.08 mm, Počet pólů: 7, |
| GTIN (EAN) | 4032248468058 | 270°, Pájecí kolík, délka (l): 3.2 mm, pocínované, černá, Box |
| Množství | 50 ST | |

SL-SMT 5.08/270GH Tape



Rovný, otevřený konektor samec odolný proti vysoké teplotě. Baleno v krabici nebo na pásce. Na pásce, s 1,5 mm pájecími piny, optimalizováno pro automatickou montáž. 3,2 mm pájecí hrot vhodný pro pájení přetavením a vlnou. Konektory samci nabízejí prostor pro označení a lze je kódovat. HC = Vysoký proud.

BLZP 5.08HC/07/270 SN OR BX

Weidmüller Interface GmbH & Co. KG
Klingenbergstraße 26
D-32758 Detmold
Germany

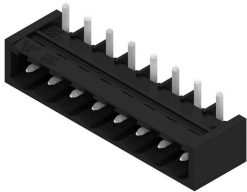
www.weidmueller.com

Protikus

Všeobecné objednávací údaje

| | | |
|------------|----------------------------|--|
| Typ | SL-SMT 5.08HC/07/270GH ... | Verze |
| Číslo | 1877640000 | Zásuvný konektor PCB plug in, řada kolíků, zavřená strana, Připojení |
| objednávky | | pájením přetavením průchozím otvorem, 5.08 mm, Počet pólů: 7, |
| GTIN (EAN) | 4032248468232 | 270°, Pájecí kolík, délka (l): 1.5 mm, pocínované, černá, Tape |
| Množství | 335 ST | |

SL-SMT 5.08/270GL Box

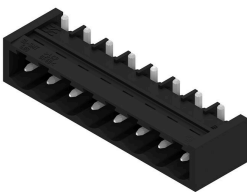


Rovný, otevřený konektor samec odolný proti vysoké teplotě. Baleno v krabici nebo na pásce. Na pásce, s 1,5 mm pájecími piny, optimalizováno pro automatickou montáž. 3,2 mm pájecí hrot vhodný pro pájení přetavením a vlnou. Konektory samci nabízejí prostor pro označení a lze je kódovat. HC = Vysoký proud.

Všeobecné objednávací údaje

| | | |
|------------|----------------------------|--|
| Typ | SL-SMT 5.08HC/07/270GL ... | Verze |
| Číslo | 1877540000 | Zásuvný konektor PCB plug in, řada kolíků, zavřená strana, Připojení |
| objednávky | | pájením přetavením průchozím otvorem, 5.08 mm, Počet pólů: 7, |
| GTIN (EAN) | 4032248468164 | 270°, Pájecí kolík, délka (l): 3.2 mm, pocínované, černá, Box |
| Množství | 50 ST | |

SL-SMT 5.08/270GL Tape



Rovný, otevřený konektor samec odolný proti vysoké teplotě. Baleno v krabici nebo na pásce. Na pásce, s 1,5 mm pájecími piny, optimalizováno pro automatickou montáž. 3,2 mm pájecí hrot vhodný pro pájení přetavením a vlnou. Konektory samci nabízejí prostor pro označení a lze je kódovat. HC = Vysoký proud.

Všeobecné objednávací údaje

| | | |
|------------|----------------------------|--|
| Typ | SL-SMT 5.08HC/07/270GL ... | Verze |
| Číslo | 1877790000 | Zásuvný konektor PCB plug in, řada kolíků, zavřená strana, Připojení |
| objednávky | | pájením přetavením průchozím otvorem, 5.08 mm, Počet pólů: 7, |
| GTIN (EAN) | 4032248468447 | 270°, Pájecí kolík, délka (l): 1.5 mm, pocínované, černá, Tape |
| Množství | 350 ST | |

BLZP 5.08HC/07/270 SN OR BX

Weidmüller Interface GmbH & Co. KG
Klingenbergstraße 26
D-32758 Detmold
Germany

Protikus

www.weidmueller.com

SL-SMT 5.08HC/90 Box



Otevřený konektor samec odolný proti vysoké teplotě, 90° zahnutý. Baleno v krabici nebo na pásce. Na pásce, s 1,5 mm pájecími piny, optimalizováno pro automatickou montáž. 3,2 mm pájecí hrot vhodný pro pájení přetavením a vlnou. Konektory samci nabízejí prostor pro označení a lze je kódovat. HC = Vysoký proud.

Všeobecné objednací údaje

| | | |
|------------|----------------------------|---|
| Typ | SL-SMT 5.08HC/07/90 1.5... | Verze |
| Číslo | 1774812001 | Zásuvný konektor PCB plug in, řada kolíků, otevřená strana, Připojení |
| objednávky | | pájením přetavením průchozím otvorem, 5.08 mm, Počet pólů: 7, 90°, |
| GTIN (EAN) | 4032248155859 | Pájecí kolík, délka (l): 1.5 mm, pocínované, černá, Box |
| Množství | 50 ST | |
| Typ | SL-SMT 5.08HC/07/90 3.2... | Verze |
| Číslo | 1780000000 | Zásuvný konektor PCB plug in, řada kolíků, otevřená strana, Připojení |
| objednávky | | pájením přetavením průchozím otvorem, 5.08 mm, Počet pólů: 7, 90°, |
| GTIN (EAN) | 4032248165322 | Pájecí kolík, délka (l): 3.2 mm, pocínované, černá, Box |
| Množství | 50 ST | |

SL-SMT 5.08HC/90 Tape



Otevřený konektor samec odolný proti vysoké teplotě, 90° zahnutý. Baleno v krabici nebo na pásce. Na pásce, s 1,5 mm pájecími piny, optimalizováno pro automatickou montáž. 3,2 mm pájecí hrot vhodný pro pájení přetavením a vlnou. Konektory samci nabízejí prostor pro označení a lze je kódovat. HC = Vysoký proud.

Všeobecné objednací údaje

| | | |
|------------|----------------------------|---|
| Typ | SL-SMT 5.08HC/07/90 1.5... | Verze |
| Číslo | 1774814001 | Zásuvný konektor PCB plug in, řada kolíků, otevřená strana, Připojení |
| objednávky | | pájením přetavením průchozím otvorem, 5.08 mm, Počet pólů: 7, 90°, |
| GTIN (EAN) | 4032248167708 | Pájecí kolík, délka (l): 1.5 mm, pocínované, černá, Tape |
| Množství | 350 ST | |

BLZP 5.08HC/07/270 SN OR BX

Weidmüller Interface GmbH & Co. KG
Klingenbergstraße 26
D-32758 Detmold
Germany

Protikus

www.weidmueller.com

SL-SMT 5.08HC/90G Box



Konektor samec odolný proti vysoké teplotě, baleno v krabici nebo na pásce. Na pásce, s 1,5 mm pájecími piny, optimalizováno pro automatickou montáž. 3,2 mm pájecí hrot vhodný pro pájení přetavením a vlnou. Konektory samci nabízejí prostor pro označení a lze je kódovat. HC = Vysoký proud.

Všeobecné objednací údaje

| | | |
|------------|----------------------------|--|
| Typ | SL-SMT 5.08HC/07/90G 1... | Verze |
| Číslo | 1775052001 | Zásuvný konektor PCB plug in, řada kolíků, zavřená strana, Připojení |
| objednávky | | pájením přetavením průchozím otvorem, 5.08 mm, Počet pólů: 7, 90°, |
| GTIN (EAN) | 4032248156511 | Pájecí kolík, délka (l): 1.5 mm, pocínované, černá, Box |
| Množství | 50 ST | |
| Typ | SL-SMT 5.08HC/07/90G 3... | Verze |
| Číslo | 1780230000 | Zásuvný konektor PCB plug in, řada kolíků, zavřená strana, Připojení |
| objednávky | | pájením přetavením průchozím otvorem, 5.08 mm, Počet pólů: 7, 90°, |
| GTIN (EAN) | 4032248165551 | Pájecí kolík, délka (l): 3.2 mm, pocínované, černá, Box |
| Množství | 50 ST | |

SL-SMT 5.08HC/90G Tape



Konektor samec odolný proti vysoké teplotě, baleno v krabici nebo na pásce. Na pásce, s 1,5 mm pájecími piny, optimalizováno pro automatickou montáž. 3,2 mm pájecí hrot vhodný pro pájení přetavením a vlnou. Konektory samci nabízejí prostor pro označení a lze je kódovat. HC = Vysoký proud.

Všeobecné objednací údaje

| | | |
|------------|----------------------------|--|
| Typ | SL-SMT 5.08HC/07/90G 1... | Verze |
| Číslo | 1775054001 | Zásuvný konektor PCB plug in, řada kolíků, zavřená strana, Připojení |
| objednávky | | pájením přetavením průchozím otvorem, 5.08 mm, Počet pólů: 7, 90°, |
| GTIN (EAN) | 4032248167777 | Pájecí kolík, délka (l): 1.5 mm, pocínované, černá, Tape |
| Množství | 350 ST | |

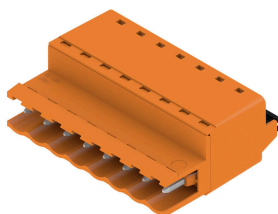
BLZP 5.08HC/07/270 SN OR BX

Weidmüller Interface GmbH & Co. KG
Klingenbergstraße 26
D-32758 Detmold
Germany

Protikus

www.weidmueller.com

SLF 5.08/180 SN

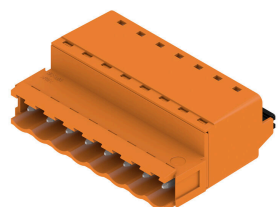


Konektor samec s PUSH IN připojením a rovným vývodem, použití s BLF 5,08HC jako aplikace vodič-vodič pro panelové průchodky. Konektory samci poskytují prostor na označení a lze je kódovat.

Všeobecné objednací údaje

| | | |
|------------|----------------------------|--|
| Typ | SLF 5.08/07/180 SN BK BX | Verze |
| Číslo | 1335650000 | Zásuvný konektor PCB plug in, zástrčka, 5.08 mm, Počet pólů: 7, |
| objednávky | | 180°, Připojení PUSH IN s akčním členem, Upínací rozsah, max. : 3.31 |
| GTIN (EAN) | 4050118138894 | mm ² , Box |
| Množství | 48 ST | |
| Typ | SLF 5.08/07/180 SN OR BX | Verze |
| Číslo | 1335380000 | Zásuvný konektor PCB plug in, zástrčka, 5.08 mm, Počet pólů: 7, |
| objednávky | | 180°, Připojení PUSH IN s akčním členem, Upínací rozsah, max. : 3.31 |
| GTIN (EAN) | 4050118138573 | mm ² , Box |
| Množství | 48 ST | |

SLF 5.08/180B SN



Konektor samec s PUSH IN připojením a rovným vývodem, použití s BLF 5,08HC jako aplikace vodič-vodič pro panelové průchodky. Konektory samci poskytují prostor na označení a lze je kódovat.

Všeobecné objednací údaje

| | | |
|------------|----------------------------|--|
| Typ | SLF 5.08/07/180B SN BK ... | Verze |
| Číslo | 1335880000 | Zásuvný konektor PCB plug in, zástrčka, 5.08 mm, Počet pólů: 7, |
| objednávky | | 180°, Připojení PUSH IN s akčním členem, Upínací rozsah, max. : 3.31 |
| GTIN (EAN) | 4050118139211 | mm ² , Box |
| Množství | 48 ST | |
| Typ | SLF 5.08/07/180B SN OR ... | Verze |
| Číslo | 1335490000 | Zásuvný konektor PCB plug in, zástrčka, 5.08 mm, Počet pólů: 7, |
| objednávky | | 180°, Připojení PUSH IN s akčním členem, Upínací rozsah, max. : 3.31 |
| GTIN (EAN) | 4050118138597 | mm ² , Box |
| Množství | 48 ST | |

BLZP 5.08HC/07/270 SN OR BX

Weidmüller Interface GmbH & Co. KG
Klingenbergstraße 26
D-32758 Detmold
Germany

Protikus

www.weidmueller.com

SLF 5.08/180DF SN



Konektor samec s PUSH IN připojením a rovným vývodem, použití s BLF 5.08HC jako aplikace vodič-vodič pro panelové průchodky. Konektory samci poskytují prostor na označení a lze je kódovat.

Všeobecné objednací údaje

| | | |
|------------|----------------------------|--|
| Typ | SLF 5.08/07/180DF SN OR... | Verze |
| Číslo | 1353640000 | Zásuvný konektor PCB plug in, zástrčka, 5.08 mm, Počet pólů: 7, |
| objednávky | | 180°, Připojení PUSH IN s akčním členem, Upínací rozsah, max. : 3.31 |
| GTIN (EAN) | 4050118156355 | mm ² , Box |
| Množství | 30 ST | |

SLT 5.08/180DF SN



Konektory samci se šroubovým připojením TOP. Konektor samec poskytuje prostor na označení a lze jej kódovat.

Všeobecné objednací údaje

| | | |
|------------|----------------------------|---|
| Typ | SLT 5.08/07/180DF SN OR... | Verze |
| Číslo | 1353420000 | Zásuvný konektor PCB plug in, zástrčka, 5.08 mm, Počet pólů: 7, |
| objednávky | | 180°, Připojení TOP, Upínací rozsah, max. : 2.5 mm ² , Box |
| GTIN (EAN) | 4050118155877 | |
| Množství | 30 ST | |

SLT 5.08B



Konektory samci se šroubovým připojením TOP. Konektor samec poskytuje prostor na označení a lze jej kódovat.

BLZP 5.08HC/07/270 SN OR BX

Weidmüller Interface GmbH & Co. KG
Klingenbergstraße 26
D-32758 Detmold
Germany

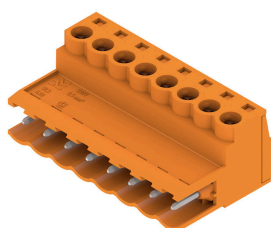
www.weidmueller.com

Protikus

Všeobecné objednací údaje

| | | |
|------------|----------------------------|---|
| Typ | SLT 5.08/07/180B SN OR ... | Verze |
| Číslo | 1611760000 | Zásuvný konektor PCB plug in, zástrčka, 5.08 mm, Počet pólů: 7, |
| objednávky | | 180°, Připojení TOP, Upínací rozsah, max. : 2.5 mm², Box |
| GTIN (EAN) | 4008190192648 | |
| Množství | 50 ST | |

SLS 5.08/180 SN

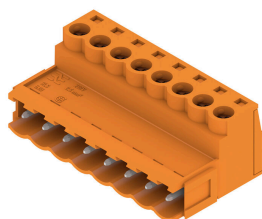


Konektory samci se šroubovým systémem připojení upínacím třmenem. Konektory samci poskytují prostor na označení a lze je kódovat.

Všeobecné objednací údaje

| | | |
|------------|----------------------------|---|
| Typ | SLS 5.08/07/180 SN OR BX | Verze |
| Číslo | 1627140000 | Zásuvný konektor PCB plug in, zástrčka, 5.08 mm, Počet pólů: 7, |
| objednávky | | 180°, Připojení s upínacím třmenem, Upínací rozsah, max. : 3.31 |
| GTIN (EAN) | 4008190199654 | mm², Box |
| Množství | 48 ST | |

SLS 5.08/180B



Konektory samci se šroubovým systémem připojení upínacím třmenem. Konektory samci poskytují prostor na označení a lze je kódovat.

Všeobecné objednací údaje

| | | |
|------------|----------------------------|---|
| Typ | SLT 5.08/07/180B SN OR ... | Verze |
| Číslo | 1627290000 | Zásuvný konektor PCB plug in, zástrčka, 5.08 mm, Počet pólů: 7, |
| objednávky | | 180°, Připojení s upínacím třmenem, Upínací rozsah, max. : 3.31 |
| GTIN (EAN) | 4008190199807 | mm², Box |
| Množství | 48 ST | |