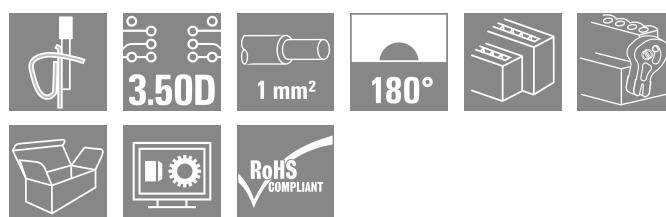
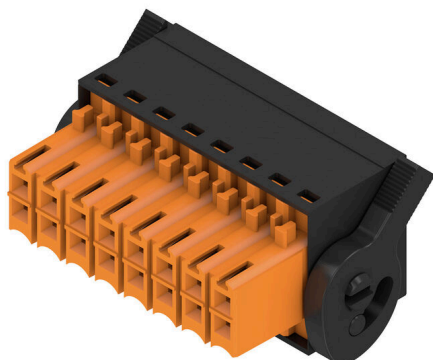


B2L 3.50/16/180LHQV8 SN BK BX

Weidmüller Interface GmbH & Co. KG
 Klingenbergstraße 26
 D-32758 Detmold
 Germany

www.weidmueller.com

Obrázek výrobku



Konektor samice s integrovaným propojením a bez potiš-
 tění, pro nepřetržitě vedení potenciálu při plné proudové
 zatížitelnosti s maximálním průřezem kabelu. Propojka je
 umístěna svisle mezi póly řad přímo nad sebou. Vodičové
 připojení se systémem s svorkou s tažnou pružinou, s rov-
 ným směrem vývodu a roztečí 3,5 mm. Příruba a uvolňo-
 vací páčka k dispozici. Baleno v kartonové krabici.

Všeobecné objednací údaje

| | |
|------------------|---|
| Verze | Zásuvný konektor PCB plug in, zdířka, 3.50 mm, Počet pólů: 16, 180°, Připojení s kotevní svorkou, Upínací rozsah, max. : 1 mm², Box |
| Číslo objednávky | 1944800000 |
| Typ | B2L 3.50/16/180LHQV8 SN BK BX |
| GTIN (EAN) | 4032248619733 |
| Množství | 54 items |
| Údaje výrobku | IEC: 200 V / 10.6 A / 0.2 - 1 mm² UL: 150 V / 7 A / AWG 28 - AWG 18 |
| Balení | Box |

B2L 3.50/16/180LHQV8 SN BK BX

Weidmüller Interface GmbH & Co. KG
Klingenbergstraße 26
D-32758 Detmold
Germany

www.weidmueller.com

Technické údaje

Osvědčení

Schválení



| | |
|-----------------------|------------------------|
| ROHS | Shoda |
| UL File Number Search | Web UL |
| Č. osvědčení (UR) | E60693 |

Rozměry a hmotnosti

| | | | |
|----------------|---------|---------------------|-------------|
| Hloubka | 20.6 mm | Hloubka (v palcích) | 0.811 inch |
| Výška | 15.7 mm | Výška (v palcích) | 0.6181 inch |
| Šířka | 34.3 mm | Šířka (v palcích) | 1.3504 inch |
| Čistá hmotnost | 3.56 g | | |

Shoda produktu s prostředím

| | |
|-------------------------------|-----------------------|
| Stav souladu se směrnicí RoHS | V souladu bez výjimky |
| REACH SVHC | Ne SVHC nad 0,1 wt% |

Systémové parametry

| | | | |
|--|--|--|--------------------------------|
| Skupina produktů | OMNIMATE Signal - B2L/S2L 3,50 - 2řadé | Typ připojení | Připojení v provozu |
| Metoda připojení vodiče | Připojení s kotevní svorkou | Rozteč v mm (P) | 3.50 mm |
| Rozteč v palcích (P) | 0.138 " | Směr výstupu vodiče | 180° |
| Počet pólů | 16 | L1 v mm | 24.50 mm |
| L1 v palcích | 0.965 " | Počet řad | 1 |
| Množství řady kolíků | 2 | Jmenovitý průřez | 1 mm ² |
| Ochrana bezpečná proti dotyku dle normy DIN VDE 57 106 | Bezpečně před dotykem prstů | Ochrana bezpečná proti dotyku dle normy DIN VDE 0470 | IP20 zapojené/ IP10 nezapojené |
| Stupeň krytí | IP20, plně nainstalované | Může být kódováno | Ano |
| Délka odizolování | 7 mm | Hrot šroubováku | 0,4 x 2,5 |
| Standard hrotu šroubováku | DIN 5264 | Cykly zapojování | 25 |
| Zásuvná síla / pól, max. | 5 N | Tažná síla / pól, max. | 4 N |

Balení

| | | | |
|-----------|----------|-----------|-----------|
| Balení | Box | Délka VPE | 115.00 mm |
| Šířka VPE | 75.00 mm | Výška VPE | 50.00 mm |

Typové testy

| | | |
|---------------------------------------|-------------|---|
| Test: Trvanlivost značení | Standard | DIN EN 61984 část 7.3.2 / 09.02 vzor převzatý z DIN EN 60068-2-70 / 07.96 |
| | Test | označení původu, identifikace typu, jmenovitý průřez, typ materiálu |
| | Vyhodnocení | k dispozici |
| | Test | trvanlivost |
| Test: Nezapojení (není vyměnitelnost) | Vyhodnocení | vyhovělo |
| | Standard | DIN EN 61984, část 6.3 a 6.9.1 / 09.02, DIN IEC 60512-7, oddíl 5 / 05.94 |
| | Test | otočeno o 180° bez kódových prvků |
| | Vyhodnocení | vyhovělo |
| Test: Nezapojení (není vyměnitelnost) | Test | vizuální zkouška |
| | Vyhodnocení | vyhovělo |

B2L 3.50/16/180LHQV8 SN BK BX

Weidmüller Interface GmbH & Co. KG
 Klingenbergstraße 26
 D-32758 Detmold
 Germany

www.weidmueller.com

Technické údaje

| | | | |
|--|-------------|---|------------------------------|
| Test: průřez připojitelný svorkami | Standard | DIN EN 60999-1, část 7 a 9.1 / 12.00, DIN EN 60947-1, oddíl 8.2.4.5.1 / 12.02 | |
| | Typ vodiče | Typ vodiče a průřez vodiče | pevný 0,2 mm ² |
| | | Typ vodiče a průřez vodiče | splétaný 0,2 mm ² |
| | | Typ vodiče a průřez vodiče | pevný 1,0 mm ² |
| | | Typ vodiče a průřez vodiče | splétaný 1,0 mm ² |
| | | Typ vodiče a průřez vodiče | AWG 28/1 |
| | | Typ vodiče a průřez vodiče | AWG 28/19 |
| | | Typ vodiče a průřez vodiče | AWG 18/1 |
| | | Typ vodiče a průřez vodiče | AWG 18/19 |
| Vyhodnocení | vyhovělo | | |
| Test poškození a náhodného uvolnění vodičů | Standard | DIN EN 60999-1, oddíl 9.4 / 12.00 | |
| | Požadavek | 0,2 kg | |
| | Typ vodiče | Typ vodiče a průřez vodiče | AWG 28/1 |
| | | Typ vodiče a průřez vodiče | AWG 28/19 |
| | Vyhodnocení | vyhovělo | |
| | Požadavek | 0,3 kg | |
| | Typ vodiče | Typ vodiče a průřez vodiče | pevný 0,5 mm ² |
| | | Typ vodiče a průřez vodiče | splétaný 0,5 mm ² |
| | Vyhodnocení | vyhovělo | |
| | Požadavek | 0,4 kg | |
| | Typ vodiče | Typ vodiče a průřez vodiče | pevný 1,0 mm ² |
| | | Typ vodiče a průřez vodiče | splétaný 1,0 mm ² |
| Typ vodiče a průřez vodiče | | AWG 18/1 | |
| Typ vodiče a průřez vodiče | | AWG 18/19 | |
| Vyhodnocení | vyhovělo | | |
| Test vytažení | Standard | DIN EN 60999-1, oddíl 9.4 / 12.00 | |
| | Požadavek | ≥5 N | |
| | Typ vodiče | Typ vodiče a průřez vodiče | AWG 28/1 |
| | | Typ vodiče a průřez vodiče | AWG 28/19 |
| | Požadavek | ≥20 N | |
| | Typ vodiče | Typ vodiče a průřez vodiče | H05V-U0,5 |
| | | Typ vodiče a průřez vodiče | H05V-K0,5 |
| | Požadavek | ≥35 N | |
| | Typ vodiče | Typ vodiče a průřez vodiče | H05V-U1 |
| | | Typ vodiče a průřez vodiče | H05V-K1 |
| | | Typ vodiče a průřez vodiče | AWG 18/1 |
| | | Typ vodiče a průřez vodiče | AWG 18/19 |

B2L 3.50/16/180LHQV8 SN BK BX

Weidmüller Interface GmbH & Co. KG
 Klingenbergstraße 26
 D-32758 Detmold
 Germany

www.weidmueller.com

Technické údaje

| | |
|------------|--------------------------------------|
| Požadavek | ≥30 N |
| Typ vodiče | Typ vodiče a průřez vodiče AWG 18/1 |
| | Typ vodiče a průřez vodiče AWG 18/19 |

Údaje o materiálu

| | | | |
|------------------------------------|------------|----------------------------------|---------|
| Izolační materiál | PBT | Barevný | černá |
| Barevný graf (podobné) | RAL 9011 | Skupina izolačního materiálu | IIIa |
| Komparativní index sledování (CTI) | ≥ 200 | Moisture Level (MSL) | |
| Klasifikace hořlavosti UL 94 | V-0 | Materiál kontaktu | Slitina |
| Povrch kontaktu | pocínované | Skladovací teplota, min. | -40 °C |
| Skladovací teplota, max. | 70 °C | Provozní teplota, min. | -50 °C |
| Provozní teplota, max. | 100 °C | Teplotní rozsah, instalace, min. | -30 °C |
| Teplotní rozsah, instalace, max. | 100 °C | | |

Vodiče vhodné k připojení

| | | | |
|---|-------------------------|------------------------------------|--------------------------------|
| Upínací rozsah, min. | 0.08 mm ² | | |
| Upínací rozsah, max. | 1 mm ² | | |
| Průřez propojení AWG, min. | AWG 28 | | |
| Průřez propojení AWG, max. | AWG 18 | | |
| Pevné, min. H05(07) V-U | 0.2 mm ² | | |
| Pevné, max. H05(07) V-U | 1 mm ² | | |
| Pružné, min. H05(07) V-K | 0.2 mm ² | | |
| Pružné, max. H05(07) V-K | 1 mm ² | | |
| dutinkou s plastovým límcem, , DIN 46228 pt 4, min. | 0.14 mm ² | | |
| dutinkou s plastovým límcem, DIN 46228 pt 4, max. | 0.34 mm ² | | |
| s vodičem a dutinkou, DIN 46228 pt 1, min. | 0.14 mm ² | | |
| s vodičem a dutinkou, DIN 46228 pt 1, max. | 0.34 mm ² | | |
| Upínatelný vodič | Průřez připojení vodiče | Typ | zapojeno tenkým vodičem |
| | vodičová koncovka | jmen. | 0.14 mm ² |
| | | Délka odizolování | jmen. 10 mm |
| | | Doporučená dutinka na konci vodiče | H0.14/12 GR SV |
| | Průřez připojení vodiče | Typ | zapojeno tenkým vodičem |
| | vodičová koncovka | jmen. | 0.25 mm ² |
| | | Délka odizolování | jmen. 10 mm |
| | | Doporučená dutinka na konci vodiče | H0.25/12 HBL |

Referenční text Vnější průměr plastové objímky by neměl být větší než rozteč (P), Délka koncovek se vybírá v závislosti na produktu a jmenovitém napětí.

Jmenovité údaje podle IEC

| | | | |
|--|------------------------|--|--------|
| testováno podle normy | IEC 60664-1, IEC 61984 | Jmenovitý proud, min. počet pólů (Tu=20 °C) | 10.6 A |
| Jmenovitý proud, max. počet pólů (Tu=20 °C) | 8.2 A | Jmenovitý proud, min. počet pólů (Tu=40 °C) | 9.1 A |
| Jmenovitý proud, max. počet pólů (Tu=40 °C) | 7 A | Jmenovité napětí pro třídu přepětí / stupeň znečištění II/2 | 200 V |
| Jmenovité napětí pro třídu přepětí / stupeň znečištění III/2 | 160 V | Jmenovité napětí pro třídu přepětí / stupeň znečištění III/3 | 80 V |

B2L 3.50/16/180LHQV8 SN BK BX

Weidmüller Interface GmbH & Co. KG
Klingenbergstraße 26
D-32758 Detmold
Germany

www.weidmueller.com

Technické údaje

| | | | |
|---|--------|---|----------------|
| Jmenovité impulzní napětí pro třídu přepětí / stupeň znečištění II/2 | 2.5 kV | Jmenovité impulzní napětí pro třídu přepětí / stupeň znečištění III/2 | 2.5 kV |
| Jmenovité impulzní napětí pro třídu přepětí / stupeň znečištění III/3 | 1.5 kV | Krátkodobý odpor proti zkratovému proudu | 3 x 1 s s 77 A |

Jmenovité údaje podle CSA

| | | | |
|--|--|---|----------------|
| Institut (CSA) | CSA | Č. osvědčení (CSA) | 200039-1488444 |
| Jmenovité napětí (aplikační skupina B / CSA) | 300 V | Jmenovitý proud (aplikační skupina B / CSA) | 7 A |
| Průřez vodiče AWG, min. | AWG 28 | Průřez vodiče AWG, max. | AWG 18 |
| Odkaz na hodnoty pro schválení | Specifikace jsou maximální hodnoty, podrobnosti viz příslušná certifikace. | | |

Jmenovité údaje podle UL 1059

| | | | |
|--|--|--|--------|
| Institut (UR) | UR | Č. osvědčení (UR) | E60693 |
| Jmenovité napětí (aplikační skupina B / UL 1059) | 150 V | Jmenovité napětí (aplikační skupina C / UL 1059) | 50 V |
| Jmenovitý proud (aplikační skupina B / UL 1059) | 7 A | Jmenovitý proud (aplikační skupina C / UL 1059) | 7 A |
| Průřez vodiče, AWG, min. | AWG 28 | Průřez vodiče, AWG, max. | AWG 18 |
| Odkaz na hodnoty pro schválení | Specifikace jsou maximální hodnoty, podrobnosti viz příslušná certifikace. | | |

Důležitá poznámka

| | | | |
|-----------|---|--|--|
| IPC shoda | Shoda: Produkty jsou vyvíjeny, vyráběny a dodávány v souladu s mezinárodními uznávanými standardy a normami a splňují zajištěné vlastnosti uvedené v datovém listu, respektive splňují dekorativní vlastnosti v souladu s IPC-A-610 „Třída 2“. Další nároky na produkty je možné vyhodnotit na požádání. | | |
| Poznámky | <ul style="list-style-type: none"> • Additional variants on request • Gold-plated contact surfaces on request • Rated current related to rated cross-section & min. No. of poles. • Wire end ferrule with plastic collar to DIN 46228/4 • Wire end ferrule without plastic collar to DIN 46228/1 • P on drawing = pitch • Rated data refer only to the component itself. Clearance and creepage distances to other components are to be designed in accordance with the relevant application standards. • Crimp shape A for wire-end ferrules with crimping tools PZ 1,5 (order no. 9005990000) or PZ 6/5 (order no. 9011460000) for larger wire cross-sections recommended. • In accordance with IEC 61984, OMNIMATE-connectors are connectors without breaking capacity (COC). During designated use, connectors are not allowed to be engaged or disengaged when live or under load • Long term storage of the product with average temperature of 50 °C and maximum humidity 70%, 36 months | | |

Klasifikace

| | | | |
|-------------|-------------|-------------|-------------|
| ETIM 8.0 | EC002638 | ETIM 9.0 | EC002638 |
| ETIM 10.0 | EC002638 | ECLASS 14.0 | 27-46-02-02 |
| ECLASS 15.0 | 27-46-02-02 | | |

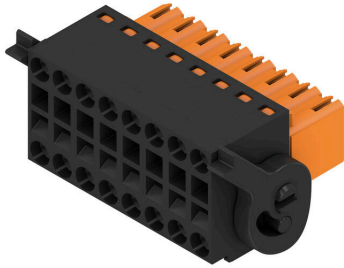
B2L 3.50/16/180LHQV8 SN BK BX

Weidmüller Interface GmbH & Co. KG
 Klingenbergstraße 26
 D-32758 Detmold
 Germany

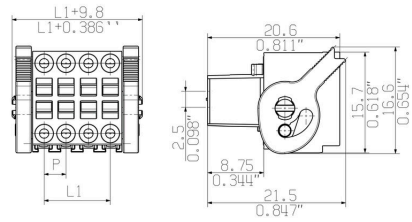
www.weidmueller.com

Nákresy

Obrázek výrobku



Dimensional drawing



Graph



B2L 3.50/16/180LHQV8 SN BK BX

Weidmüller Interface GmbH & Co. KG
Klingenbergstraße 26
D-32758 Detmold
Germany

www.weidmueller.com

Příslušenství

Kódovací prvky



Připojuje pouze to, co má být připojeno: správné připojení na správném místě.

Kódovací prvky a blokovací zařízení jasně přiřazují připojovací prvky během výrobního procesu a provozu. Kódovací prvky a blokovací zařízení se vkládají před montáží nebo během fáze osazování kabelu. Alternativa společnosti Weidmüller online konfigurace pomocí konfigurátoru variant pro okódování před dodávkou. Nesprávná instalace na obvodové desce a nesprávné zapojení připojovacích prvků už není možné. Výhoda: žádné řešení problémů při výrobě a žádné provozní chyby u uživatele.

Všeobecné objednávací údaje

| | | |
|------------|----------------------------|---|
| Typ | B2L/S2L 3.50 KO BK BX | Verze |
| Číslo | 1849740000 | Zásuvný konektor PCB plug in, Příslušenství, Kódovací prvek, černá, |
| objednávky | | Počet pólů: 1 |
| GTIN (EAN) | 4032248378203 | |
| Množství | 100 ST | |
| Typ | B2L/S2L 3.50 KO OR BX | Verze |
| Číslo | 1849730000 | Zásuvný konektor PCB plug in, Příslušenství, Kódovací prvek, |
| objednávky | | Oranžová, Počet pólů: 1 |
| GTIN (EAN) | 4032248378197 | |
| Množství | 100 ST | |

Krycí čepičky



Účinná ochrana, optimalizovaná ergonomie a uzavřená konstrukce:

Od odlehčení tahu na připojených vodičích přes vizuální/kontaktní ochranu až po pomoc při odpojování: volitelné retrofitové kryty plní mechanické, vizuální a haptické funkce.

Dvě poloviny se k sobě bezpečně přicvaknou, úplně tak konektor uzavřou a nabízejí tyto funkce:

- Vázací pásy nebo integrované kabelové přichytky poskytují odlehčení tahu.
- Označení pomocí štítků Dekafix nebo lepicích pásků
- Montáž vedle sebe bez ztráty pólů nebo vytlačování rozteče
- Kompatibilita: vhodné pro konektory s i bez příruby a nebo montážní držáky
- Flexibilita: k dispozici 1-3 kabelové vývody v různých směrech podle velikosti

Kryty společnosti Weidmüller nabízí větší stabilitu, lepší identifikaci, kompletní kompatibilitu a všestrannost.

Výsledek: maximální spolehlivost a uživatelská přívětivost v jakékoliv aplikaci.

B2L 3.50/16/180LHQV8 SN BK BX

Weidmüller Interface GmbH & Co. KG
Klingenbergstraße 26
D-32758 Detmold
Germany

www.weidmueller.com

Příslušenství

Všeobecné objednací údaje

| | | | |
|---------------------|----------------------------|---|----|
| Typ | B2L 3.50 AH16 BK BX | Verze | |
| Číslo objednávky | 1781610000 | Zásuvný konektor PCB plug in, Příslušenství, Kryt, černá, Počet pólů: | |
| GTIN (EAN) | 4032248172665 | | 16 |
| Množství | 10 ST | | |

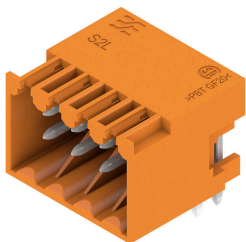
B2L 3.50/16/180LHQV8 SN BK BX

Weidmüller Interface GmbH & Co. KG
Klingenbergstraße 26
D-32758 Detmold
Germany

Protikus

www.weidmueller.com

S2L 3.50/90G

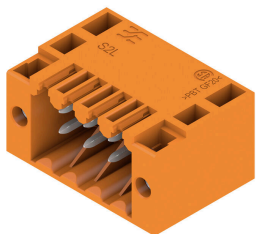


Zahnutý dvouúrovňový konektor samec k dispozici se zavřenými stranami nebo s přírubou (konektory samci s otevřenými stranami na požádání). Konektory samci s 3,5 mm dlouhými piny jsou navrženy pro pájení vlnou a jsou baleny v krabici. Lze je na DPS přišroubovat. Konektory samci poskytují prostor na označení a lze je kódovat.

Všeobecné objednací údaje

| | | |
|------------|----------------------------|--|
| Typ | S2L 3.50/16/90G 3.5SN O... | Verze |
| Číslo | 1727880000 | Zásuvný konektor PCB plug in, řada kolíků, zavřená strana, Připojení |
| objednávky | | pájením přetavením průchozím otvorem, 3.50 mm, Počet pólů: 16, |
| GTIN (EAN) | 4032248036837 | 90°, Pájecí kolík, délka (l): 3.5 mm, pocínované, Oranžová, Box |
| Množství | 60 ST | |
| Typ | S2L 3.50/16/90G 3.5SN B... | Verze |
| Číslo | 1728040000 | Zásuvný konektor PCB plug in, řada kolíků, zavřená strana, Připojení |
| objednávky | | pájením přetavením průchozím otvorem, 3.50 mm, Počet pólů: 16, |
| GTIN (EAN) | 4032248039531 | 90°, Pájecí kolík, délka (l): 3.5 mm, pocínované, černá, Box |
| Množství | 60 ST | |

S2L 3.50/90F



Zahnutý dvouúrovňový konektor samec k dispozici se zavřenými stranami nebo s přírubou (konektory samci s otevřenými stranami na požádání). Konektory samci s 3,5 mm dlouhými piny jsou navrženy pro pájení vlnou a jsou baleny v krabici. Lze je na DPS přišroubovat. Konektory samci poskytují prostor na označení a lze je kódovat.

Všeobecné objednací údaje

| | | |
|------------|----------------------------|---|
| Typ | S2L 3.50/16/90F 3.5SN O... | Verze |
| Číslo | 1728520000 | Zásuvný konektor PCB plug in, řada kolíků, Příruba, Připojení pájením |
| objednávky | | přetavením průchozím otvorem, 3.50 mm, Počet pólů: 16, 90°, Pájecí |
| GTIN (EAN) | 4032248036844 | kolík, délka (l): 3.5 mm, pocínované, Oranžová, Box |
| Množství | 48 ST | |
| Typ | S2L 3.50/16/90F 3.5SN B... | Verze |
| Číslo | 1728680000 | Zásuvný konektor PCB plug in, řada kolíků, Příruba, Připojení pájením |
| objednávky | | přetavením průchozím otvorem, 3.50 mm, Počet pólů: 16, 90°, Pájecí |
| GTIN (EAN) | 4032248040148 | kolík, délka (l): 3.5 mm, pocínované, černá, Box |
| Množství | 48 ST | |

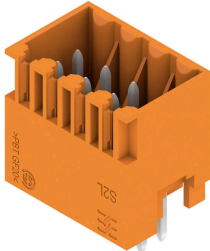
B2L 3.50/16/180LHQV8 SN BK BX

Weidmüller Interface GmbH & Co. KG
Klingenbergstraße 26
D-32758 Detmold
Germany

Protikus

www.weidmueller.com

S2L 3.50/180G

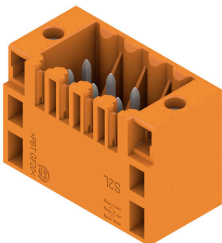


Rovný, dvouřadý konektor samec k dispozici v zavřené verzi nebo ve verzi s přírubou (otevřené konektory samci na požádání). Konektory samci s délkou pinů 3,5 mm jsou navrženy pro pájení vlnou a baleny v krabici. Lze je na DPS přišroubovat. Tyto konektory samci mají místo na označení a lze je kódovat.

Všeobecné objednací údaje

| | | |
|------------|----------------------------|--|
| Typ | S2L 3.50/16/180G 3.5SN ... | Verze |
| Číslo | 1728840000 | Zásuvný konektor PCB plug in, řada kolíků, zavřená strana, Připojení |
| objednávky | | pájením přetavením průchozím otvorem, 3.50 mm, Počet pólů: 16, |
| GTIN (EAN) | 4032248036882 | 180°, Pájecí kolík, délka (l): 3.5 mm, pocínované, Oranžová, Box |
| Množství | 60 ST | |
| Typ | S2L 3.50/16/180G 3.5SN ... | Verze |
| Číslo | 1729000000 | Zásuvný konektor PCB plug in, řada kolíků, zavřená strana, Připojení |
| objednávky | | pájením přetavením průchozím otvorem, 3.50 mm, Počet pólů: 16, |
| GTIN (EAN) | 4032248040438 | 180°, Pájecí kolík, délka (l): 3.5 mm, pocínované, černá, Box |
| Množství | 60 ST | |

S2L 3.50/180F



Rovný, dvouřadý konektor samec k dispozici v zavřené verzi nebo ve verzi s přírubou (otevřené konektory samci na požádání). Konektory samci s délkou pinů 3,5 mm jsou navrženy pro pájení vlnou a baleny v krabici. Lze je na DPS přišroubovat. Tyto konektory samci mají místo na označení a lze je kódovat.

Všeobecné objednací údaje

| | | |
|------------|----------------------------|---|
| Typ | S2L 3.50/16/180F 3.5SN ... | Verze |
| Číslo | 1729480000 | Zásuvný konektor PCB plug in, řada kolíků, Příruba, Připojení pájením |
| objednávky | | přetavením průchozím otvorem, 3.50 mm, Počet pólů: 16, 180°, |
| GTIN (EAN) | 4032248036912 | Pájecí kolík, délka (l): 3.5 mm, pocínované, Oranžová, Box |
| Množství | 48 ST | |
| Typ | S2L 3.50/16/180F 3.5SN ... | Verze |
| Číslo | 1729640000 | Zásuvný konektor PCB plug in, řada kolíků, Příruba, Připojení pájením |
| objednávky | | přetavením průchozím otvorem, 3.50 mm, Počet pólů: 16, 180°, |
| GTIN (EAN) | 4032248041046 | Pájecí kolík, délka (l): 3.5 mm, pocínované, černá, Box |
| Množství | 48 ST | |

B2L 3.50/16/180LHQV8 SN BK BX

Weidmüller Interface GmbH & Co. KG
Klingenbergstraße 26
D-32758 Detmold
Germany

Protikus

www.weidmueller.com

S2L-SMT 3.50/90G Box

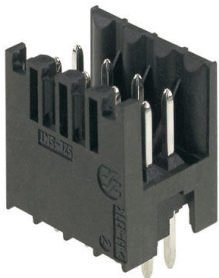


Odolný proti vysokým teplotám, rovný 2-úrovňový konektor samec pro všechny běžné metody pájení. Optimalizováno pro automatickou montáž. Baleno v krabici nebo na pásce. 3,2 mm pájecí pin vhodný pro pájení přetavením a vlnou. Tyto konektory samce lze označit a kódovat.

Všeobecné objednací údaje

| | | | |
|------------|----------------------------|--|--|
| Typ | S2L-SMT 3.50/16/90G 3.2... | Verze | |
| Číslo | 1794260000 | Zásuvný konektor PCB plug in, řada kolíků, zavřená strana, Připojení | |
| objednávky | | pájením přetavením průchozím otvorem, 3.50 mm, Počet pólů: 16, | |
| GTIN (EAN) | 4032248231416 | 90°, Pájecí kolík, délka (l): 3.2 mm, pocínované, černá, Box | |
| Množství | 60 ST | | |

S2L-SMT 3.50/180 Box



Dvouřadý konektor samec odolný vůči vysokým teplotám pro všechny běžné metody pájení. Optimalizováno pro automatickou montáž. Baleno v krabici nebo na pásce. Pájecí kolík dlouhý 3,2 mm, vhodný pro pájení přetavením nebo vlnou. Tyto konektory samci mají místo na označení a lze je kódovat.

Všeobecné objednací údaje

| | | | |
|------------|----------------------------|---|--|
| Typ | S2L-SMT 3.50/16/180 3.5... | Verze | |
| Číslo | 1794740000 | Zásuvný konektor PCB plug in, řada kolíků, otevřená strana, Připojení | |
| objednávky | | pájením přetavením průchozím otvorem, 3.50 mm, Počet pólů: 16, | |
| GTIN (EAN) | 4032248231928 | 180°, Pájecí kolík, délka (l): 3.5 mm, pocínované, černá, Box | |
| Množství | 66 ST | | |

S2L-SMT 3.50/180G Box



Dvouřadý konektor samec odolný vůči vysokým teplotám pro všechny běžné metody pájení. Optimalizováno pro automatickou montáž. Baleno v krabici nebo na pásce. Pájecí kolík dlouhý 3,2 mm, vhodný pro pájení přetavením nebo vlnou. Tyto konektory samci mají místo na označení a lze je kódovat.

B2L 3.50/16/180LHQV8 SN BK BX

Weidmüller Interface GmbH & Co. KG
 Klingenbergstraße 26
 D-32758 Detmold
 Germany

www.weidmueller.com

Protikus**Všeobecné objednávací údaje**

| | | |
|------------|----------------------------|--|
| Typ | S2L-SMT 3.50/16/180G 3... | Verze |
| Číslo | 1794580000 | Zásuvný konektor PCB plug in, řada kolíků, zavřená strana, Připojení |
| objednávky | | pájením přetavením průchozím otvorem, 3.50 mm, Počet pólů: 16, |
| GTIN (EAN) | 4032248231768 | 180°, Pájecí kolík, délka (l): 3.5 mm, pocínované, černá, Box |
| Množství | 60 ST | |

S2L-SMT 3.50/180G Tape

Dvouřadý konektor samec odolný vůči vysokým teplotám pro všechny běžné metody pájení. Optimalizováno pro automatickou montáž. Baleno v krabici nebo na pásce. Pájecí kolík dlouhý 3,2 mm, vhodný pro pájení přetavením nebo vlnou. Tyto konektory samci mají místo na označení a lze je kódovat.

Všeobecné objednávací údaje

| | | |
|------------|----------------------------|--|
| Typ | S2L-SMT 3.50/16/180G 3... | Verze |
| Číslo | 1807830000 | Zásuvný konektor PCB plug in, řada kolíků, zavřená strana, Připojení |
| objednávky | | pájením přetavením průchozím otvorem, 3.50 mm, Počet pólů: 16, |
| GTIN (EAN) | 4032248279531 | 180°, Pájecí kolík, délka (l): 3.5 mm, pocínované, černá, Tape |
| Množství | 175 ST | |

S2L-SMT 3.50/90G Tape

Odolný proti vysokým teplotám, rovný 2-úrovňový konektor samec pro všechny běžné metody pájení. Optimalizováno pro automatickou montáž. Baleno v krabici nebo na pásce. 3,2 mm pájecí pin vhodný pro pájení přetavením a vlnou. Tyto konektory samce lze označit a kódovat.

Všeobecné objednávací údaje

| | | |
|------------|----------------------------|--|
| Typ | S2L-SMT 3.50/16/90G 3.2... | Verze |
| Číslo | 1807520000 | Zásuvný konektor PCB plug in, řada kolíků, zavřená strana, Připojení |
| objednávky | | pájením přetavením průchozím otvorem, 3.50 mm, Počet pólů: 16, |
| GTIN (EAN) | 4032248278817 | 90°, Pájecí kolík, délka (l): 3.2 mm, pocínované, černá, Tape |
| Množství | 235 ST | |

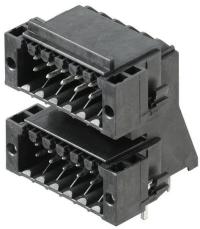
B2L 3.50/16/180LHQV8 SN BK BX

Weidmüller Interface GmbH & Co. KG
 Klingenbergstraße 26
 D-32758 Detmold
 Germany

Protikus

www.weidmueller.com

S2LD-THR 3.50/90LF



Nový standard hustoty komponent: virtuální rozteč 0,875 mm – pro připojení I/O 1 mm²

Jediné čtyřřadé dvouúrovňové konektory pro standardní rozhraní senzorů IP20 s roztečí 3,5 mm

S2L v dvojitém balení – standard, který překonal sám sebe:

- Každý 3,5 mm široký, 4 vstupní/výstupní kontakty pro vodiče s průřezem 1 mm²
- Tvar za studena lisovaného krytu zaručuje maximální stabilitu
- Pájecí příruba vylučuje potřebu upevnění šrouby

Méně je více - základní výhody pro vaše aplikace:

- 75 % úspora místa na obvodové desce
- Pájecí příruba snižuje procesní náklady
- Méně mechanického namáhání pájených bodů
- Více prostoru například pro displeje na předním panelu

„Malý“ příspěvek k větší konkurenceschopnosti:

více funkcí ve stejném instalačním prostoru nebo kompaktnější zařízení se stejným množstvím funkcí.

Všeobecné objednací údaje

| | | |
|------------|----------------------------|--|
| Typ | S2LD-THR 3.50/16/90LF 3... | Verze |
| Číslo | 1028410000 | Zásuvný konektor PCB plug in, řada kolíků, Pájená příruba, Připojení |
| objednávky | | pájením přetavením průchozím otvorem, 3.50 mm, Počet pólů: 16, |
| GTIN (EAN) | 4032248756902 | 90°, Pájecí kolík, délka (l): 3.2 mm, pocínované, černá, Box |
| Množství | 20 ST | |

S2L-SMT 3.50/90LF Box



Odolný proti vysokým teplotám, rovný 2-úrovňový konektor samec pro všechny běžné metody pájení.

Optimalizováno pro automatickou montáž. Baleno v krabici nebo na pásce. 3,2 mm pájecí pin vhodný pro pájení přetavením a vlnou. Tyto konektory samce lze označit a kódovat.

Všeobecné objednací údaje

| | | |
|------------|----------------------------|--|
| Typ | S2L-SMT 3.50/16/90LF 3.... | Verze |
| Číslo | 1794910000 | Zásuvný konektor PCB plug in, řada kolíků, Pájená příruba, Připojení |
| objednávky | | pájením přetavením průchozím otvorem, 3.50 mm, Počet pólů: 16, |
| GTIN (EAN) | 4032248232369 | 90°, Pájecí kolík, délka (l): 3.2 mm, pocínované, černá, Box |
| Množství | 48 ST | |

B2L 3.50/16/180LHQV8 SN BK BX

Weidmüller Interface GmbH & Co. KG
 Klingenbergstraße 26
 D-32758 Detmold
 Germany

Protikus

www.weidmueller.com

S2L-SMT 3.50/180LF Box



Dvouřadý konektor samec odolný vůči vysokým teplotám pro všechny běžné metody pájení. Optimalizováno pro automatickou montáž. Baleno v krabici nebo na pásce. Pájecí kolík dlouhý 3,2 mm, vhodný pro pájení přetavením nebo vlnou. Tyto konektory samci mají místo na označení a lze je kódovat.

Všeobecné objednací údaje

| | | |
|------------|----------------------------|--|
| Typ | S2L-SMT 3.50/16/180LF 3... | Verze |
| Číslo | 1795250000 | Zásuvný konektor PCB plug in, řada kolíků, Pájená příruba, Připojení |
| objednávky | | pájením přetavením průchozím otvorem, 3.50 mm, Počet pólů: 16, |
| GTIN (EAN) | 4032248232765 | 180°, Pájecí kolík, délka (l): 3.5 mm, pocínované, černá, Box |
| Množství | 48 ST | |

S2L-SMT 3.50/90LF Tape



Odolný proti vysokým teplotám, rovný 2-úrovňový konektor samec pro všechny běžné metody pájení. Optimalizováno pro automatickou montáž. Baleno v krabici nebo na pásce. 3,2 mm pájecí pin vhodný pro pájení přetavením a vlnou. Tyto konektory samce lze označit a kódovat.

Všeobecné objednací údaje

| | | |
|------------|----------------------------|--|
| Typ | S2L-SMT 3.50/16/90LF 3.... | Verze |
| Číslo | 1807610000 | Zásuvný konektor PCB plug in, řada kolíků, Pájená příruba, Připojení |
| objednávky | | pájením přetavením průchozím otvorem, 3.50 mm, Počet pólů: 16, |
| GTIN (EAN) | 4032248278909 | 90°, Pájecí kolík, délka (l): 3.2 mm, pocínované, černá, Tape |
| Množství | 235 ST | |