

## B2L 3.50/08/180QV4 SN BK BX

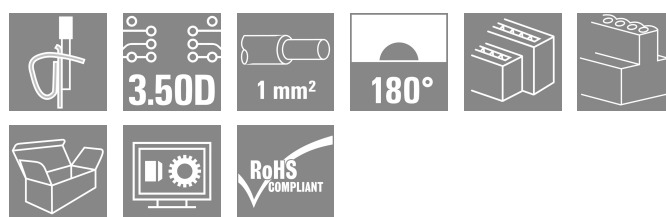
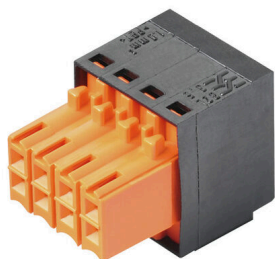
**Weidmüller Interface GmbH & Co. KG**

Klingenbergstraße 26

D-32758 Detmold

Germany

[www.weidmueller.com](http://www.weidmueller.com)



Konektor samice s integrovaným propojením a bez potiš-  
tění, pro nepřetržité vedení potenciálu při plné proudové  
zatížitelnosti s maximálním průřezem kabelu. Propojka je  
umístěna svisle mezi póly řad přímo nad sebou. Vodičové  
připojení se systémem s svorkou s tažnou pružinou, s rov-  
ným směrem vývodu a roztečí 3,5 mm. Příruba a uvolňo-  
vací páčka k dispozici. Baleno v kartonové krabici.

### Všeobecné objednací údaje

Verze	Zásuvný konektor PCB plug in, zdířka, 3.50 mm, Počet pólů: 8, 180°, Připojení s kotevní svorkou, Upínací rozsah, max. : 1 mm², Box
Číslo objednávky	<a href="#">1944600000</a>
Typ	B2L 3.50/08/180QV4 SN BK BX
GTIN (EAN)	4032248619535
Množství	132 items
Údaje výrobku	IEC: 200 V / 10.6 A / 0.2 - 1 mm² UL: 150 V / 7 A / AWG 28 - AWG 18
Balení	Box

## B2L 3.50/08/180QV4 SN BK BX

Weidmüller Interface GmbH & Co. KG  
Klingenbergstraße 26  
D-32758 Detmold  
Germany

www.weidmueller.com

## Technické údaje

## Osvědčení

Schválení



ROHS	Shoda
UL File Number Search	<a href="#">Web UL</a>
Č. osvědčení (UR)	E60693

## Rozměry a hmotnosti

Hloubka	20.6 mm	Hloubka (v palcích)	0.811 inch
Výška	15.7 mm	Výška (v palcích)	0.6181 inch
Šířka	14 mm	Šířka (v palcích)	0.5512 inch
Čistá hmotnost	3.88 g		

## Shoda produktu s prostředím

Stav souladu se směrnicí RoHS	V souladu bez výjimky
REACH SVHC	Ne SVHC nad 0,1 wt%

## Systémové parametry

Skupina produktů	OMNIMATE Signal - B2L/ S2L 3,50 - 2řadé	Typ připojení	Připojení v provozu
Metoda připojení vodiče	Připojení s kotevní svorkou	Rozteč v mm (P)	3.50 mm
Rozteč v palcích (P)	0.138 "	Směr výstupu vodiče	180°
Počet pólů	8	L1 v mm	10.50 mm
L1 v palcích	0.413 "	Počet řad	1
Množství řady kolíků	2	Jmenovitý průřez	1 mm <sup>2</sup>
Ochrana bezpečná proti dotyku dle normy DIN VDE 57 106	Bezpečně před dotykem prstů	Ochrana bezpečná proti dotyku dle normy DIN VDE 0470	IP20 zapojené/ IP10 nezapojené
Stupeň krytí	IP20, plně nainstalované	Může být kódováno	Ano
Délka odizolování	7 mm	Hrot šroubováku	0,4 x 2,5
Standard hrotu šroubováku	DIN 5264	Cykly zapojování	25
Zásuvná síla / pól, max.	5 N	Tažná síla / pól, max.	4 N

## Balení

Balení	Box	Délka VPE	349.00 mm
Šířka VPE	140.00 mm	Výška VPE	31.00 mm

## Typové testy

Test: Trvanlivost značení	Standard	DIN EN 61984 část 7.3.2 / 09.02 vzor převzatý z DIN EN 60068-2-70 / 07.96
	Test	označení původu, identifikace typu, jmenovitý průřez, typ materiálu
	Vyhodnocení	k dispozici
	Test	trvanlivost
Test: Nezapojení (není vyměnitelnost)	Vyhodnocení	vyhovělo
	Standard	DIN EN 61984, část 6.3 a 6.9.1 / 09.02, DIN IEC 60512-7, oddíl 5 / 05.94
	Test	otočeno o 180° bez kódových prvků
	Vyhodnocení	vyhovělo
	Test	vizuální zkouška
	Vyhodnocení	vyhovělo

## B2L 3.50/08/180QV4 SN BK BX

**Weidmüller Interface GmbH & Co. KG**  
 Klingenbergstraße 26  
 D-32758 Detmold  
 Germany

www.weidmueller.com

## Technické údaje

Test: průřez připojitelný svorkami	Standard	DIN EN 60999-1, část 7 a 9.1 / 12.00, DIN EN 60947-1, oddíl 8.2.4.5.1 / 12.02	
	Typ vodiče	Typ vodiče a průřez vodiče	pevný 0,2 mm <sup>2</sup>
		Typ vodiče a průřez vodiče	splétaný 0,2 mm <sup>2</sup>
		Typ vodiče a průřez vodiče	pevný 1,0 mm <sup>2</sup>
		Typ vodiče a průřez vodiče	splétaný 1,0 mm <sup>2</sup>
		Typ vodiče a průřez vodiče	AWG 28/1
		Typ vodiče a průřez vodiče	AWG 28/19
		Typ vodiče a průřez vodiče	AWG 18/1
		Typ vodiče a průřez vodiče	AWG 18/19
Vyhodnocení	vyhovělo		
Test poškození a náhodného uvolnění vodičů	Standard	DIN EN 60999-1, oddíl 9.4 / 12.00	
	Požadavek	0,2 kg	
	Typ vodiče	Typ vodiče a průřez vodiče	AWG 28/1
		Typ vodiče a průřez vodiče	AWG 28/19
	Vyhodnocení	vyhovělo	
	Požadavek	0,3 kg	
	Typ vodiče	Typ vodiče a průřez vodiče	pevný 0,5 mm <sup>2</sup>
		Typ vodiče a průřez vodiče	splétaný 0,5 mm <sup>2</sup>
	Vyhodnocení	vyhovělo	
	Požadavek	0,4 kg	
	Typ vodiče	Typ vodiče a průřez vodiče	pevný 1,0 mm <sup>2</sup>
		Typ vodiče a průřez vodiče	splétaný 1,0 mm <sup>2</sup>
Typ vodiče a průřez vodiče		AWG 18/1	
Typ vodiče a průřez vodiče		AWG 18/19	
Vyhodnocení	vyhovělo		
Test vytažení	Standard	DIN EN 60999-1, oddíl 9.4 / 12.00	
	Požadavek	≥5 N	
	Typ vodiče	Typ vodiče a průřez vodiče	AWG 28/1
		Typ vodiče a průřez vodiče	AWG 28/19
	Požadavek	≥20 N	
	Typ vodiče	Typ vodiče a průřez vodiče	H05V-U0,5
		Typ vodiče a průřez vodiče	H05V-K0,5
	Požadavek	≥35 N	
	Typ vodiče	Typ vodiče a průřez vodiče	H05V-U1
		Typ vodiče a průřez vodiče	H05V-K1
		Typ vodiče a průřez vodiče	AWG 18/1
		Typ vodiče a průřez vodiče	AWG 18/19

## B2L 3.50/08/180QV4 SN BK BX

**Weidmüller Interface GmbH & Co. KG**  
Klingenbergstraße 26  
D-32758 Detmold  
Germany

www.weidmueller.com

## Technické údaje

Požadavek	≥30 N
Typ vodiče	Typ vodiče a průřez vodiče AWG 18/1
	Typ vodiče a průřez vodiče AWG 18/19

### Údaje o materiálu

Izolační materiál	PBT	Barevný	černá
Barevný graf (podobné)	RAL 9011	Skupina izolačního materiálu	IIIa
Komparativní index sledování (CTI)	≥ 200	Moisture Level (MSL)	
Klasifikace hořlavosti UL 94	V-0	Materiál kontaktu	Slitina
Povrch kontaktu	pocínované	Skladovací teplota, min.	-40 °C
Skladovací teplota, max.	70 °C	Provozní teplota, min.	-50 °C
Provozní teplota, max.	100 °C	Teplotní rozsah, instalace, min.	-30 °C
Teplotní rozsah, instalace, max.	100 °C		

### Vodiče vhodné k připojení

Upínací rozsah, min.	0.08 mm <sup>2</sup>		
Upínací rozsah, max.	1 mm <sup>2</sup>		
Průřez propojení AWG, min.	AWG 28		
Průřez propojení AWG, max.	AWG 18		
Pevné, min. H05(07) V-U	0.2 mm <sup>2</sup>		
Pevné, max. H05(07) V-U	1 mm <sup>2</sup>		
Pružné, min. H05(07) V-K	0.2 mm <sup>2</sup>		
Pružné, max. H05(07) V-K	1 mm <sup>2</sup>		
dutinkou s plastovým límcem, , DIN 46228 pt 4, min.	0.14 mm <sup>2</sup>		
dutinkou s plastovým límcem, DIN 46228 pt 4, max.	0.34 mm <sup>2</sup>		
s vodičem a dutinkou, DIN 46228 pt 1, min.	0.14 mm <sup>2</sup>		
s vodičem a dutinkou, DIN 46228 pt 1, max.	0.34 mm <sup>2</sup>		
Upínatelný vodič	Průřez připojení vodiče	Typ	zapojeno tenkým vodičem
	vodičová koncovka	jmen.	0.14 mm <sup>2</sup>
		Délka odizolování	jmen. 10 mm
		Doporučená dutinka na konci vodiče	<a href="#">H0.14/12 GR SV</a>
	Průřez připojení vodiče	Typ	zapojeno tenkým vodičem
	vodičová koncovka	jmen.	0.25 mm <sup>2</sup>
		Délka odizolování	jmen. 10 mm
		Doporučená dutinka na konci vodiče	<a href="#">H0.25/12 HBL</a>

Referenční text Vnější průměr plastové objímky by neměl být větší než rozteč (P), Délka koncovek se vybírá v závislosti na produktu a jmenovitém napětí.

### Jmenovité údaje podle IEC

testováno podle normy	IEC 60664-1, IEC 61984	Jmenovitý proud, min. počet pólů (Tu=20 °C)	10.6 A
Jmenovitý proud, max. počet pólů (Tu=20 °C)	8.2 A	Jmenovitý proud, min. počet pólů (Tu=40 °C)	9.1 A
Jmenovitý proud, max. počet pólů (Tu=40 °C)	7 A	Jmenovité napětí pro třídu přepětí / stupeň znečištění II/2	200 V
Jmenovité napětí pro třídu přepětí / stupeň znečištění III/2	160 V	Jmenovité napětí pro třídu přepětí / stupeň znečištění III/3	80 V

## B2L 3.50/08/180QV4 SN BK BX

**Weidmüller Interface GmbH & Co. KG**  
Klingenbergstraße 26  
D-32758 Detmold  
Germany

www.weidmueller.com

## Technické údaje

Jmenovité impulzní napětí pro třídu přepětí / stupeň znečištění II/2	2.5 kV	Jmenovité impulzní napětí pro třídu přepětí / stupeň znečištění III/2	2.5 kV
Jmenovité impulzní napětí pro třídu přepětí / stupeň znečištění III/3	1.5 kV	Krátkodobý odpor proti zkratovému proudu	3 x 1 s s 77 A

### Jmenovité údaje podle CSA

Institut (CSA)	CSA	Č. osvědčení (CSA)	200039-1488444
Jmenovité napětí (aplikační skupina B / CSA)	300 V	Jmenovitý proud (aplikační skupina B / CSA)	7 A
Průřez vodiče AWG, min.	AWG 28	Průřez vodiče AWG, max.	AWG 18
Odkaz na hodnoty pro schválení	Specifikace jsou maximální hodnoty, podrobnosti viz příslušná certifikace.		

### Jmenovité údaje podle UL 1059

Institut (UR)	UR	Č. osvědčení (UR)	E60693
Jmenovité napětí (aplikační skupina B / UL 1059)	150 V	Jmenovité napětí (aplikační skupina C / UL 1059)	50 V
Jmenovitý proud (aplikační skupina B / UL 1059)	7 A	Jmenovitý proud (aplikační skupina C / UL 1059)	7 A
Průřez vodiče, AWG, min.	AWG 28	Průřez vodiče, AWG, max.	AWG 18
Odkaz na hodnoty pro schválení	Specifikace jsou maximální hodnoty, podrobnosti viz příslušná certifikace.		

### Důležitá poznámka

IPC shoda	Shoda: Produkty jsou vyvíjeny, vyráběny a dodávány v souladu s mezinárodními uznávanými standardy a normami a splňují zajištěné vlastnosti uvedené v datovém listu, respektive splňují dekorativní vlastnosti v souladu s IPC-A-610 „Třída 2“. Další nároky na produkty je možné vyhodnotit na požádání.
Poznámky	<ul style="list-style-type: none"> <li>• Additional variants on request</li> <li>• Gold-plated contact surfaces on request</li> <li>• Rated current related to rated cross-section &amp; min. No. of poles.</li> <li>• Wire end ferrule with plastic collar to DIN 46228/4</li> <li>• Wire end ferrule without plastic collar to DIN 46228/1</li> <li>• P on drawing = pitch</li> <li>• Rated data refer only to the component itself. Clearance and creepage distances to other components are to be designed in accordance with the relevant application standards.</li> <li>• Crimp shape A for wire-end ferrules with crimping tools PZ 1,5 (order no. 9005990000) or PZ 6/5 (order no. 9011460000) for larger wire cross-sections recommended.</li> <li>• In accordance with IEC 61984, OMNIMATE-connectors are connectors without breaking capacity (COC). During designated use, connectors are not allowed to be engaged or disengaged when live or under load</li> <li>• Long term storage of the product with average temperature of 50 °C and maximum humidity 70%, 36 months</li> </ul>

### Klasifikace

ETIM 8.0	EC002638	ETIM 9.0	EC002638
ETIM 10.0	EC002638	ECLASS 14.0	27-46-02-02
ECLASS 15.0	27-46-02-02		

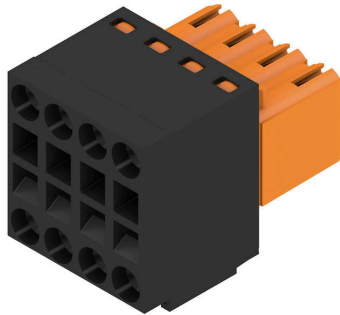
## B2L 3.50/08/180QV4 SN BK BX

**Weidmüller Interface GmbH & Co. KG**  
 Klingenbergstraße 26  
 D-32758 Detmold  
 Germany

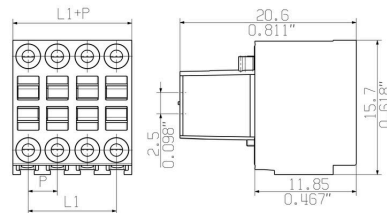
[www.weidmueller.com](http://www.weidmueller.com)

# Nákresy

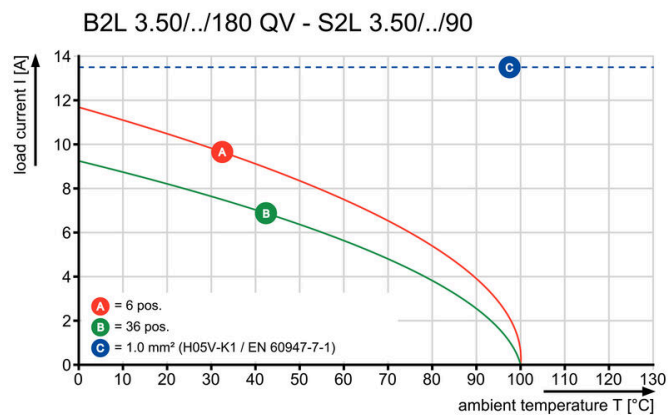
### Obrázek výrobku



### Dimensional drawing



### Graph



## B2L 3.50/08/180QV4 SN BK BX

Weidmüller Interface GmbH & Co. KG  
Klingenbergstraße 26  
D-32758 Detmold  
Germany

www.weidmueller.com

## Příslušenství

## Kódovací prvky



Připojuje pouze to, co má být připojeno: správné připojení na správném místě.

Kódovací prvky a blokovací zařízení jasně přiřazují připojovací prvky během výrobního procesu a provozu. Kódovací prvky a blokovací zařízení se vkládají před montáží nebo během fáze osazování kabelu. Alternativa společnosti Weidmüller online konfigurace pomocí konfigurátoru variant pro okódování před dodávkou. Nesprávná instalace na obvodové desce a nesprávné zapojení připojovacích prvků už není možné. Výhoda: žádné řešení problémů při výrobě a žádné provozní chyby u uživatele.

## Všeobecné objednací údaje

Typ	B2L/S2L 3.50 KO BK BX	Verze
Číslo	<a href="#">1849740000</a>	Zásuvný konektor PCB plug in, Příslušenství, Kódovací prvek, černá,
objednávky		Počet pólů: 1
GTIN (EAN)	4032248378203	
Množství	100 ST	
Typ	B2L/S2L 3.50 KO OR BX	Verze
Číslo	<a href="#">1849730000</a>	Zásuvný konektor PCB plug in, Příslušenství, Kódovací prvek,
objednávky		Oranžová, Počet pólů: 1
GTIN (EAN)	4032248378197	
Množství	100 ST	

## Krycí čepičky



Účinná ochrana, optimalizovaná ergonomie a uzavřená konstrukce:

Od odlehčení tahu na připojených vodičích přes vizuální/kontaktní ochranu až po pomoc při odpojování: volitelné retrofitové kryty plní mechanické, vizuální a haptické funkce.

Dvě poloviny se k sobě bezpečně přicvaknou, úplně tak konektor uzavřou a nabízejí tyto funkce:

- Vázací pásky nebo integrované kabelové přichytky poskytují odlehčení tahu.
- Označení pomocí štítků Dekafix nebo lepicích pásků
- Montáž vedle sebe bez ztráty pólů nebo vytlačování rozteče
- Kompatibilita: vhodné pro konektory s i bez příruby a nebo montážní držáky
- Flexibilita: k dispozici 1-3 kabelové vývody v různých směrech podle velikosti

Kryty společnosti Weidmüller nabízí větší stabilitu, lepší identifikaci, kompletní kompatibilitu a všestrannost.

Výsledek: maximální spolehlivost a uživatelská přívětivost v jakékoliv aplikaci.

**B2L 3.50/08/180QV4 SN BK BX**

**Weidmüller Interface GmbH & Co. KG**  
Klingenbergstraße 26  
D-32758 Detmold  
Germany

[www.weidmueller.com](http://www.weidmueller.com)

## Příslušenství

### Všeobecné objednací údaje

Typ	B2L 3.50 AH08 BK BX	Verze	
Číslo objednávky	<a href="#">1781570000</a>	Zásuvný konektor PCB plug in, Příslušenství, Kryt, černá, Počet pólů: 8	
GTIN (EAN)	4032248172627		
Množství	10 ST		

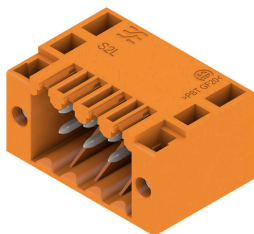
## B2L 3.50/08/180QV4 SN BK BX

**Weidmüller Interface GmbH & Co. KG**  
Klingenbergstraße 26  
D-32758 Detmold  
Germany

## Protikus

www.weidmueller.com

### S2L 3.50/90F

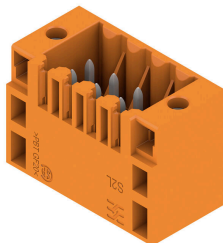


Zahnutý dvouúrovňový konektor samec k dispozici se zavřenými stranami nebo s přírubou (konektory samci s otevřenými stranami na požádání). Konektory samci s 3,5 mm dlouhými piny jsou navrženy pro pájení vlnou a jsou baleny v krabici. Lze je na DPS přišroubovat. Konektory samci poskytují prostor na označení a lze je kódovat.

#### Všeobecné objednací údaje

Typ	S2L 3.50/08/90F 3.5SN O...	Verze
Číslo	<a href="#">1728480000</a>	Zásuvný konektor PCB plug in, řada kolíků, Příruba, Připojení pájením
objednávky		přetavením průchozím otvorem, 3.50 mm, Počet pólů: 8, 90°, Pájecí
GTIN (EAN)	4032248036370	kolík, délka (l): 3.5 mm, pocínované, Oranžová, Box
Množství	84 ST	
Typ	S2L 3.50/08/90F 3.5SN B...	Verze
Číslo	<a href="#">1728640000</a>	Zásuvný konektor PCB plug in, řada kolíků, Příruba, Připojení pájením
objednávky		přetavením průchozím otvorem, 3.50 mm, Počet pólů: 8, 90°, Pájecí
GTIN (EAN)	4032248040100	kolík, délka (l): 3.5 mm, pocínované, černá, Box
Množství	84 ST	

### S2L 3.50/180F



Rovný, dvouřadý konektor samec k dispozici v zavřené verzi nebo ve verzi s přírubou (otevřené konektory samci na požádání). Konektory samci s délkou pinů 3,5 mm jsou navrženy pro pájení vlnou a baleny v krabici. Lze je na DPS přišroubovat. Tyto konektory samci mají místo na označení a lze je kódovat.

#### Všeobecné objednací údaje

Typ	S2L 3.50/08/180F 3.5SN ...	Verze
Číslo	<a href="#">1729440000</a>	Zásuvný konektor PCB plug in, řada kolíků, Příruba, Připojení pájením
objednávky		přetavením průchozím otvorem, 3.50 mm, Počet pólů: 8, 180°, Pájecí
GTIN (EAN)	4032248036905	kolík, délka (l): 3.5 mm, pocínované, Oranžová, Box
Množství	84 ST	
Typ	S2L 3.50/08/180F 3.5SN ...	Verze
Číslo	<a href="#">1729600000</a>	Zásuvný konektor PCB plug in, řada kolíků, Příruba, Připojení pájením
objednávky		přetavením průchozím otvorem, 3.50 mm, Počet pólů: 8, 180°, Pájecí
GTIN (EAN)	4032248041008	kolík, délka (l): 3.5 mm, pocínované, černá, Box
Množství	84 ST	

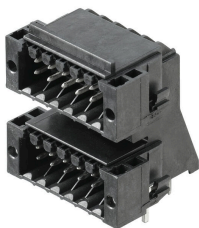
## B2L 3.50/08/180QV4 SN BK BX

**Weidmüller Interface GmbH & Co. KG**  
Klingenbergstraße 26  
D-32758 Detmold  
Germany

## Protikus

www.weidmueller.com

### S2LD-THR 3.50/90LF



Nový standard hustoty komponent: virtuální rozteč 0,875 mm – pro připojení I/O 1 mm<sup>2</sup>

Jediné čtyřřadé dvouúrovňové konektory pro standardní rozhraní senzorů IP20 s roztečí 3,5 mm

S2L v dvojitém balení – standard, který překonal sám sebe:

- Každý 3,5 mm široký, 4 vstupní/výstupní kontakty pro vodiče s průřezem 1 mm<sup>2</sup>
- Tvar za studena lisovaného krytu zaručuje maximální stabilitu
- Pájecí příruba vylučuje potřebu upevnění šrouby

Méně je více - základní výhody pro vaše aplikace:

- 75 % úspora místa na obvodové desce
- Pájecí příruba snižuje procesní náklady
- Méně mechanického namáhání pájených bodů
- Více prostoru například pro displeje na předním panelu

„Malý“ příspěvek k větší konkurenceschopnosti: více funkcí ve stejném instalačním prostoru nebo kompaktnější zařízení se stejným množstvím funkcí.

#### Všeobecné objednací údaje

Typ	S2LD-THR 3.50/08/90LF 3...	Verze
Číslo	<a href="#">1028370000</a>	Zásuvný konektor PCB plug in, řada kolíků, Pájená příruba, Připojení
objednávky		pájením přetavením průchozím otvorem, 3.50 mm, Počet pólů: 8, 90°,
GTIN (EAN)	4032248756889	Pájecí kolík, délka (l): 3.2 mm, pocínované, černá, Box
Množství	50 ST	

### S2L-SMT 3.50/180LF Box



Dvouřadý konektor samec odolný vůči vysokým teplotám pro všechny běžné metody pájení. Optimalizováno pro automatickou montáž. Baleno v krabici nebo na pásce. Pájecí kolík dlouhý 3,2 mm, vhodný pro pájení přetavením nebo vlnou. Tyto konektory samci mají místo na označení a lze je kódovat.

#### Všeobecné objednací údaje

Typ	S2L-SMT 3.50/08/180LF 3...	Verze
Číslo	<a href="#">1795210000</a>	Zásuvný konektor PCB plug in, řada kolíků, Pájená příruba, Připojení
objednávky		pájením přetavením průchozím otvorem, 3.50 mm, Počet pólů: 8,
GTIN (EAN)	4032248232727	180°, Pájecí kolík, délka (l): 3.5 mm, pocínované, černá, Box
Množství	84 ST	

## B2L 3.50/08/180QV4 SN BK BX

**Weidmüller Interface GmbH & Co. KG**  
 Klingenbergstraße 26  
 D-32758 Detmold  
 Germany

## Protikus

www.weidmueller.com

### S2L-SMT 3.50/90LF Box



Odolný proti vysokým teplotám, rovný 2-úrovňový konektor samec pro všechny běžné metody pájení. Optimalizováno pro automatickou montáž. Baleno v krabici nebo na pásce. 3,2 mm pájecí pin vhodný pro pájení přetavením a vlnou. Tyto konektory samce lze označit a kódovat.

#### Všeobecné objednací údaje

Typ	S2L-SMT 3.50/08/90LF 3...	Verze
Číslo	<a href="#">1794870000</a>	Zásuvný konektor PCB plug in, řada kolíků, Pájená příruba, Připojení
objednávky		pájením přetavením průchozím otvorem, 3.50 mm, Počet pólů: 8, 90°,
GTIN (EAN)	4032248232321	Pájecí kolík, délka (l): 3.2 mm, pocínované, černá, Box
Množství	84 ST	

### S2L-SMT 3.50/90LF Tape

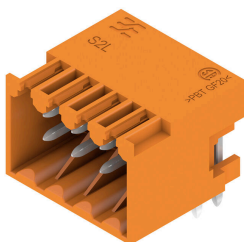


Odolný proti vysokým teplotám, rovný 2-úrovňový konektor samec pro všechny běžné metody pájení. Optimalizováno pro automatickou montáž. Baleno v krabici nebo na pásce. 3,2 mm pájecí pin vhodný pro pájení přetavením a vlnou. Tyto konektory samce lze označit a kódovat.

#### Všeobecné objednací údaje

Typ	S2L-SMT 3.50/08/90LF 3...	Verze
Číslo	<a href="#">1807570000</a>	Zásuvný konektor PCB plug in, řada kolíků, Pájená příruba, Připojení
objednávky		pájením přetavením průchozím otvorem, 3.50 mm, Počet pólů: 8, 90°,
GTIN (EAN)	4032248278862	Pájecí kolík, délka (l): 3.2 mm, pocínované, černá, Tape
Množství	235 ST	

### S2L 3.50/90G



Zahnutý dvouúrovňový konektor samec k dispozici se zavřenými stranami nebo s přírubou (konektory samci s otevřenými stranami na požádání). Konektory samci s 3,5 mm dlouhými piny jsou navrženy pro pájení vlnou a jsou baleny v krabici. Lze je na DPS přišroubovat. Konektory samci poskytují prostor na označení a lze je kódovat.

## B2L 3.50/08/180QV4 SN BK BX

**Weidmüller Interface GmbH & Co. KG**  
Klingenbergstraße 26  
D-32758 Detmold  
Germany

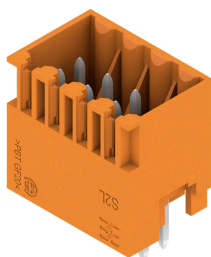
www.weidmueller.com

## Protikus

### Všeobecné objednací údaje

Typ	S2L 3.50/08/90G 3.5SN O...	Verze
Číslo	<a href="#">1727840000</a>	Zásuvný konektor PCB plug in, řada kolíků, zavřená strana, Připojení
objednávky		pájením přetavením průchozím otvorem, 3.50 mm, Počet pólů: 8, 90°,
GTIN (EAN)	4032248036820	Pájecí kolík, délka (l): 3.5 mm, pocínované, Oranžová, Box
Množství	120 ST	
Typ	S2L 3.50/08/90G 3.5SN B...	Verze
Číslo	<a href="#">1728000000</a>	Zásuvný konektor PCB plug in, řada kolíků, zavřená strana, Připojení
objednávky		pájením přetavením průchozím otvorem, 3.50 mm, Počet pólů: 8, 90°,
GTIN (EAN)	4032248039494	Pájecí kolík, délka (l): 3.5 mm, pocínované, černá, Box
Množství	120 ST	

### S2L 3.50/180G



Rovný, dvouřadý konektor samec k dispozici v zavřené verzi nebo ve verzi s přírubou (otevřené konektory samci na požádání). Konektory samci s délkou pinů 3,5 mm jsou navrženy pro pájení vlnou a baleny v krabici. Lze je na DPS přišroubovat. Tyto konektory samci mají místo na označení a lze je kódovat.

### Všeobecné objednací údaje

Typ	S2L 3.50/08/180G 3.5SN ...	Verze
Číslo	<a href="#">1728800000</a>	Zásuvný konektor PCB plug in, řada kolíků, zavřená strana, Připojení
objednávky		pájením přetavením průchozím otvorem, 3.50 mm, Počet pólů: 8,
GTIN (EAN)	4032248036875	180°, Pájecí kolík, délka (l): 3.5 mm, pocínované, Oranžová, Box
Množství	120 ST	
Typ	S2L 3.50/08/180G 3.5SN ...	Verze
Číslo	<a href="#">1728960000</a>	Zásuvný konektor PCB plug in, řada kolíků, zavřená strana, Připojení
objednávky		pájením přetavením průchozím otvorem, 3.50 mm, Počet pólů: 8,
GTIN (EAN)	4032248040391	180°, Pájecí kolík, délka (l): 3.5 mm, pocínované, černá, Box
Množství	120 ST	

### S2L-SMT 3.50/90G Tape



Odolný proti vysokým teplotám, rovný 2-úrovňový konektor samec pro všechny běžné metody pájení. Optimalizováno pro automatickou montáž. Baleno v krabici nebo na pásce. 3,2 mm pájecí pin vhodný pro pájení přetavením a vlnou. Tyto konektory samce lze označit a kódovat.

## B2L 3.50/08/180QV4 SN BK BX

**Weidmüller Interface GmbH & Co. KG**  
Klingenbergstraße 26  
D-32758 Detmold  
Germany

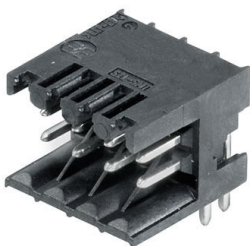
www.weidmueller.com

## Protikus

### Všeobecné objednací údaje

Typ	S2L-SMT 3.50/08/90G 3.2...	Verze
Číslo	<a href="#">1807480000</a>	Zásuvný konektor PCB plug in, řada kolíků, zavřená strana, Připojení
objednávky		pájením přetavením průchozím otvorem, 3.50 mm, Počet pólů: 8, 90°,
GTIN (EAN)	4032248278770	Pájecí kolík, délka (l): 3.2 mm, pocínované, černá, Tape
Množství	235 ST	

### S2L-SMT 3.50/90 BOX

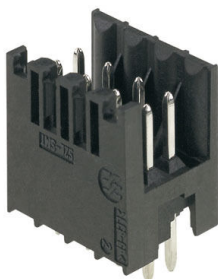


Odolný proti vysokým teplotám, rovný 2-úrovňový konektor samec pro všechny běžné metody pájení. Optimalizováno pro automatickou montáž. Baleno v krabici nebo na pásce. 3,2 mm pájecí pin vhodný pro pájení přetavením a vlnou. Tyto konektory samce lze označit a kódovat. (Balení na pásce na požádání)

### Všeobecné objednací údaje

Typ	S2L-SMT 3.50/08/90 3.2S...	Verze
Číslo	<a href="#">1794380000</a>	Zásuvný konektor PCB plug in, řada kolíků, otevřená strana, Připojení
objednávky		pájením přetavením průchozím otvorem, 3.50 mm, Počet pólů: 8, 90°,
GTIN (EAN)	4032248231560	Pájecí kolík, délka (l): 3.2 mm, pocínované, černá, Box
Množství	132 ST	

### S2L-SMT 3.50/180 Box



Dvouřadý konektor samec odolný vůči vysokým teplotám pro všechny běžné metody pájení. Optimalizováno pro automatickou montáž. Baleno v krabici nebo na pásce. Pájecí kolík dlouhý 3,2 mm, vhodný pro pájení přetavením nebo vlnou. Tyto konektory samci mají místo na označení a lze je kódovat.

### Všeobecné objednací údaje

Typ	S2L-SMT 3.50/08/180 3.5...	Verze
Číslo	<a href="#">1794700000</a>	Zásuvný konektor PCB plug in, řada kolíků, otevřená strana, Připojení
objednávky		pájením přetavením průchozím otvorem, 3.50 mm, Počet pólů: 8,
GTIN (EAN)	4032248231881	180°, Pájecí kolík, délka (l): 3.5 mm, pocínované, černá, Box
Množství	132 ST	

## B2L 3.50/08/180QV4 SN BK BX

**Weidmüller Interface GmbH & Co. KG**  
Klingenbergstraße 26  
D-32758 Detmold  
Germany

## Protikus

www.weidmueller.com

### S2L-SMT 3.50/180G Box



Dvouřadý konektor samec odolný vůči vysokým teplotám pro všechny běžné metody pájení. Optimalizováno pro automatickou montáž. Baleno v krabici nebo na pásce. Pájecí kolík dlouhý 3,2 mm, vhodný pro pájení přetavením nebo vlnou. Tyto konektory samci mají místo na označení a lze je kódovat.

#### Všeobecné objednací údaje

Typ	S2L-SMT 3.50/08/180G 3...	Verze
Číslo	<a href="#">1794540000</a>	Zásuvný konektor PCB plug in, řada kolíků, zavřená strana, Připojení
objednávky		pájením přetavením průchozím otvorem, 3.50 mm, Počet pólů: 8,
GTIN (EAN)	4032248231720	180°, Pájecí kolík, délka (l): 3.5 mm, pocínované, černá, Box
Množství	120 ST	

### S2L-SMT 3.50/90G Box



Odolný proti vysokým teplotám, rovný 2-úrovňový konektor samec pro všechny běžné metody pájení. Optimalizováno pro automatickou montáž. Baleno v krabici nebo na pásce. 3,2 mm pájecí pin vhodný pro pájení přetavením a vlnou. Tyto konektory samce lze označit a kódovat.

#### Všeobecné objednací údaje

Typ	S2L-SMT 3.50/08/90G 3.2...	Verze
Číslo	<a href="#">1794220000</a>	Zásuvný konektor PCB plug in, řada kolíků, zavřená strana, Připojení
objednávky		pájením přetavením průchozím otvorem, 3.50 mm, Počet pólů: 8, 90°,
GTIN (EAN)	4032248231263	Pájecí kolík, délka (l): 3.2 mm, pocínované, černá, Box
Množství	120 ST	

### S2L-SMT 3.50/180G Tape



Dvouřadý konektor samec odolný vůči vysokým teplotám pro všechny běžné metody pájení. Optimalizováno pro automatickou montáž. Baleno v krabici nebo na pásce. Pájecí kolík dlouhý 3,2 mm, vhodný pro pájení přetavením nebo vlnou. Tyto konektory samci mají místo na označení a lze je kódovat.

## B2L 3.50/08/180QV4 SN BK BX

**Weidmüller Interface GmbH & Co. KG**  
Klingenbergstraße 26  
D-32758 Detmold  
Germany

## Protikus

[www.weidmueller.com](http://www.weidmueller.com)

### Všeobecné objednací údaje

Typ	S2L-SMT 3.50/08/180G 3....	Verze
Číslo	<a href="#">1807790000</a>	Zásuvný konektor PCB plug in, řada kolíků, zavřená strana, Připojení
objednávky		pájením přetavením průchozím otvorem, 3.50 mm, Počet pólů: 8,
GTIN (EAN)	4032248279494	180°, Pájecí kolík, délka (l): 3.5 mm, pocínované, černá, Tape
Množství	175 ST	