

B2L 3.50/06/180QV3 SN BK BX

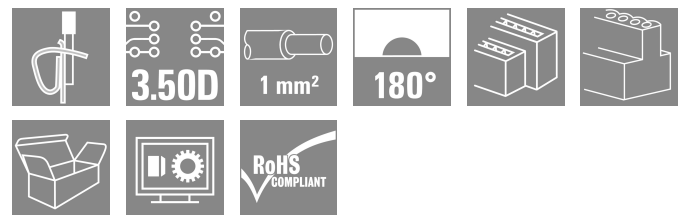
Weidmüller Interface GmbH & Co. KG

Klingenbergstraße 26

D-32758 Detmold

Germany

www.weidmueller.com



Konektor samice s integrovaným propojením a bez potiš-
tění, pro nepřetržité vedení potenciálu při plné proudové
zatížitelnosti s maximálním průřezem kabelu. Propojka je
umístěna svisle mezi póly řad přímo nad sebou. Vodičové
připojení se systémem s svorkou s tažnou pružinou, s rov-
ným směrem vývodu a roztečí 3,5 mm. Příruba a uvolňo-
vací páčka k dispozici. Baleno v kartonové krabici.

Všeobecné objednací údaje

Verze	Zásuvný konektor PCB plug in, zdířka, 3.50 mm, Počet pólů: 6, 180°, Připojení s kotevní svorkou, Upínací rozsah, max. : 1 mm², Box
Číslo objednávky	1944590000
Typ	B2L 3.50/06/180QV3 SN BK BX
GTIN (EAN)	4032248619528
Množství	174 items
Údaje výrobku	IEC: 200 V / 10.6 A / 0.2 - 1 mm² UL: 150 V / 7 A / AWG 28 - AWG 18
Balení	Box

B2L 3.50/06/180QV3 SN BK BX

Weidmüller Interface GmbH & Co. KG
Klingenbergstraße 26
D-32758 Detmold
Germany

www.weidmueller.com

Technické údaje

Osvědčení

Schválení



ROHS	Shoda
UL File Number Search	Web UL
Č. osvědčení (UR)	E60693

Rozměry a hmotnosti

Hloubka	20.6 mm	Hloubka (v palcích)	0.811 inch
Výška	15.7 mm	Výška (v palcích)	0.6181 inch
Šířka	10.5 mm	Šířka (v palcích)	0.4134 inch
Čistá hmotnost	2.97 g		

Shoda produktu s prostředím

Stav souladu se směrnicí RoHS	V souladu bez výjimky
REACH SVHC	Ne SVHC nad 0,1 wt%

Systémové parametry

Skupina produktů	OMNIMATE Signal - B2L/S2L 3,50 - 2řadé	Typ připojení	Připojení v provozu
Metoda připojení vodiče	Připojení s kotevní svorkou	Rozeč v mm (P)	3.50 mm
Rozeč v palcích (P)	0.138 "	Směr výstupu vodiče	180°
Počet pólů	6	L1 v mm	7.00 mm
L1 v palcích	0.276 "	Počet řad	1
Množství řady kolíků	2	Jmenovitý průřez	1 mm ²
Ochrana bezpečná proti dotyku dle normy DIN VDE 57 106	Bezpečně před dotykem prstů	Ochrana bezpečná proti dotyku dle normy DIN VDE 0470	IP20 zapojené/ IP10 nezapojené
Stupeň krytí	IP20, plně nainstalované	Může být kódováno	Ano
Délka odizolování	7 mm	Hrot šroubováku	0,4 x 2,5
Standard hrotu šroubováku	DIN 5264	Cykly zapojování	25
Zásuvná síla / pól, max.	5 N	Tažná síla / pól, max.	4 N

Balení

Balení	Box	Délka VPE	349.00 mm
Šířka VPE	141.00 mm	Výška VPE	31.00 mm

Typové testy

Test: Trvanlivost značení	Standard	DIN EN 61984 část 7.3.2 / 09.02 vzor převzatý z DIN EN 60068-2-70 / 07.96
	Test	označení původu, identifikace typu, jmenovitý průřez, typ materiálu
	Vyhodnocení	k dispozici
	Test	trvanlivost
Test: Nezapojení (není vyměnitelnost)	Vyhodnocení	vyhovělo
	Standard	DIN EN 61984, část 6.3 a 6.9.1 / 09.02, DIN IEC 60512-7, oddíl 5 / 05.94
	Test	otočeno o 180° bez kódových prvků
	Vyhodnocení	vyhovělo
Test: Nezapojení (není vyměnitelnost)	Test	vizuální zkouška
	Vyhodnocení	vyhovělo

B2L 3.50/06/180QV3 SN BK BX

Weidmüller Interface GmbH & Co. KG
 Klingenbergstraße 26
 D-32758 Detmold
 Germany

www.weidmueller.com

Technické údaje

Test: průřez připojitelný svorkami	Standard	DIN EN 60999-1, část 7 a 9.1 / 12.00, DIN EN 60947-1, oddíl 8.2.4.5.1 / 12.02	
	Typ vodiče	Typ vodiče a průřez vodiče	pevný 0,2 mm ²
		Typ vodiče a průřez vodiče	splétaný 0,2 mm ²
		Typ vodiče a průřez vodiče	pevný 1,0 mm ²
		Typ vodiče a průřez vodiče	splétaný 1,0 mm ²
		Typ vodiče a průřez vodiče	AWG 28/1
		Typ vodiče a průřez vodiče	AWG 28/19
		Typ vodiče a průřez vodiče	AWG 18/1
		Typ vodiče a průřez vodiče	AWG 18/19
Vyhodnocení	vyhovělo		
Test poškození a náhodného uvolnění vodičů	Standard	DIN EN 60999-1, oddíl 9.4 / 12.00	
	Požadavek	0,2 kg	
	Typ vodiče	Typ vodiče a průřez vodiče	AWG 28/1
		Typ vodiče a průřez vodiče	AWG 28/19
	Vyhodnocení	vyhovělo	
	Požadavek	0,3 kg	
	Typ vodiče	Typ vodiče a průřez vodiče	pevný 0,5 mm ²
		Typ vodiče a průřez vodiče	splétaný 0,5 mm ²
	Vyhodnocení	vyhovělo	
	Požadavek	0,4 kg	
Typ vodiče	Typ vodiče a průřez vodiče	pevný 1,0 mm ²	
	Typ vodiče a průřez vodiče	splétaný 1,0 mm ²	
	Typ vodiče a průřez vodiče	AWG 18/1	
	Typ vodiče a průřez vodiče	AWG 18/19	
Vyhodnocení	vyhovělo		
Test vytažení	Standard	DIN EN 60999-1, oddíl 9.4 / 12.00	
	Požadavek	≥5 N	
	Typ vodiče	Typ vodiče a průřez vodiče	AWG 28/1
		Typ vodiče a průřez vodiče	AWG 28/19
	Požadavek	≥20 N	
	Typ vodiče	Typ vodiče a průřez vodiče	H05V-U0,5
		Typ vodiče a průřez vodiče	H05V-K0,5
	Požadavek	≥35 N	
	Typ vodiče	Typ vodiče a průřez vodiče	H05V-U1
		Typ vodiče a průřez vodiče	H05V-K1
Typ vodiče a průřez vodiče		AWG 18/1	
Typ vodiče a průřez vodiče		AWG 18/19	

B2L 3.50/06/180QV3 SN BK BX

Weidmüller Interface GmbH & Co. KG
Klingenbergstraße 26
D-32758 Detmold
Germany

www.weidmueller.com

Technické údaje

	Požadavek	≥30 N
	Typ vodiče	Typ vodiče a průřez vodiče AWG 18/1
		Typ vodiče a průřez vodiče AWG 18/19

Údaje o materiálu

Izolační materiál	PBT	Barevný	černá
Barevný graf (podobné)	RAL 9011	Skupina izolačního materiálu	IIIa
Komparativní index sledování (CTI)	≥ 200	Moisture Level (MSL)	
Klasifikace hořlavosti UL 94	V-0	Materiál kontaktu	Slitina
Povrch kontaktu	pocínované	Skladovací teplota, min.	-40 °C
Skladovací teplota, max.	70 °C	Provozní teplota, min.	-50 °C
Provozní teplota, max.	100 °C	Teplotní rozsah, instalace, min.	-30 °C
Teplotní rozsah, instalace, max.	100 °C		

Vodiče vhodné k připojení

Upínací rozsah, min.	0.08 mm ²		
Upínací rozsah, max.	1 mm ²		
Průřez propojení AWG, min.	AWG 28		
Průřez propojení AWG, max.	AWG 18		
Pevné, min. H05(07) V-U	0.2 mm ²		
Pevné, max. H05(07) V-U	1 mm ²		
Pružné, min. H05(07) V-K	0.2 mm ²		
Pružné, max. H05(07) V-K	1 mm ²		
dutinkou s plastovým límcem, , DIN 46228 pt 4, min.	0.14 mm ²		
dutinkou s plastovým límcem, DIN 46228 pt 4, max.	0.34 mm ²		
s vodičem a dutinkou, DIN 46228 pt 1, min.	0.14 mm ²		
s vodičem a dutinkou, DIN 46228 pt 1, max.	0.34 mm ²		
Upínatelný vodič	Průřez připojení vodiče	Typ	zapojeno tenkým vodičem
	vodičová koncovka	jmen.	0.14 mm ²
		Délka odizolování	jmen. 10 mm
		Doporučená dutinka na konci vodiče	HO.14/12 GR SV
	Průřez připojení vodiče	Typ	zapojeno tenkým vodičem
	vodičová koncovka	jmen.	0.25 mm ²
		Délka odizolování	jmen. 10 mm
		Doporučená dutinka na konci vodiče	HO.25/12 HBL

Referenční text Vnější průměr plastové objímky by neměl být větší než rozteč (P), Délka koncovek se vybírá v závislosti na produktu a jmenovitém napětí.

Jmenovité údaje podle IEC

testováno podle normy	IEC 60664-1, IEC 61984	Jmenovitý proud, min. počet pólů (Tu=20 °C)	10.6 A
Jmenovitý proud, max. počet pólů (Tu=20 °C)	8.2 A	Jmenovitý proud, min. počet pólů (Tu=40 °C)	9.1 A
Jmenovitý proud, max. počet pólů (Tu=40 °C)	7 A	Jmenovité napětí pro třídu přepětí / stupeň znečištění II/2	200 V
Jmenovité napětí pro třídu přepětí / stupeň znečištění III/2	160 V	Jmenovité napětí pro třídu přepětí / stupeň znečištění III/3	80 V

B2L 3.50/06/180QV3 SN BK BX

Weidmüller Interface GmbH & Co. KG
Klingenbergstraße 26
D-32758 Detmold
Germany

www.weidmueller.com

Technické údaje

Jmenovité impulzní napětí pro třídu přepětí / stupeň znečištění II/2	2.5 kV	Jmenovité impulzní napětí pro třídu přepětí / stupeň znečištění III/2	2.5 kV
Jmenovité impulzní napětí pro třídu přepětí / stupeň znečištění III/3	1.5 kV	Krátkodobý odpor proti zkratovému proudu	3 x 1 s s 77 A

Jmenovité údaje podle CSA

Institut (CSA)	CSA	Č. osvědčení (CSA)	200039-1488444
Jmenovité napětí (aplikační skupina B / CSA)	300 V	Jmenovitý proud (aplikační skupina B / CSA)	7 A
Průřez vodiče AWG, min.	AWG 28	Průřez vodiče AWG, max.	AWG 18
Odkaz na hodnoty pro schválení	Specifikace jsou maximální hodnoty, podrobnosti viz příslušná certifikace.		

Jmenovité údaje podle UL 1059

Institut (UR)	UR	Č. osvědčení (UR)	E60693
Jmenovité napětí (aplikační skupina B / UL 1059)	150 V	Jmenovité napětí (aplikační skupina C / UL 1059)	50 V
Jmenovitý proud (aplikační skupina B / UL 1059)	7 A	Jmenovitý proud (aplikační skupina C / UL 1059)	7 A
Průřez vodiče, AWG, min.	AWG 28	Průřez vodiče, AWG, max.	AWG 18
Odkaz na hodnoty pro schválení	Specifikace jsou maximální hodnoty, podrobnosti viz příslušná certifikace.		

Důležitá poznámka

IPC shoda	Shoda: Produkty jsou vyvíjeny, vyráběny a dodávány v souladu s mezinárodními uznávanými standardy a normami a splňují zajištěné vlastnosti uvedené v datovém listu, respektive splňují dekorativní vlastnosti v souladu s IPC-A-610 „Třída 2“. Další nároky na produkty je možné vyhodnotit na požádání.
Poznámky	<ul style="list-style-type: none"> • Additional variants on request • Gold-plated contact surfaces on request • Rated current related to rated cross-section & min. No. of poles. • Wire end ferrule with plastic collar to DIN 46228/4 • Wire end ferrule without plastic collar to DIN 46228/1 • P on drawing = pitch • Rated data refer only to the component itself. Clearance and creepage distances to other components are to be designed in accordance with the relevant application standards. • Crimp shape A for wire-end ferrules with crimping tools PZ 1,5 (order no. 9005990000) or PZ 6/5 (order no. 9011460000) for larger wire cross-sections recommended. • In accordance with IEC 61984, OMNIMATE-connectors are connectors without breaking capacity (COC). During designated use, connectors are not allowed to be engaged or disengaged when live or under load • Long term storage of the product with average temperature of 50 °C and maximum humidity 70%, 36 months

Klasifikace

ETIM 8.0	EC002638	ETIM 9.0	EC002638
ETIM 10.0	EC002638	ECLASS 14.0	27-46-02-02
ECLASS 15.0	27-46-02-02		

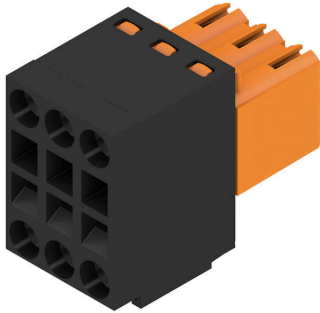
B2L 3.50/06/180QV3 SN BK BX

Weidmüller Interface GmbH & Co. KG
 Klingenbergstraße 26
 D-32758 Detmold
 Germany

www.weidmueller.com

Nákresy

Obrázek výrobku



Dimensional drawing



Graph



Příslušenství

Kódovací prvky



Připojuje pouze to, co má být připojeno: správné připojení na správném místě.

Kódovací prvky a blokovací zařízení jasně přiřazují připojovací prvky během výrobního procesu a provozu. Kódovací prvky a blokovací zařízení se vkládají před montáží nebo během fáze osazování kabelu. Alternativa společnosti Weidmüller online konfigurace pomocí konfigurátoru variant pro okódování před dodávkou. Nesprávná instalace na obvodové desce a nesprávné zapojení připojovacích prvků už není možné. Výhoda: žádné řešení problémů při výrobě a žádné provozní chyby u uživatele.

Všeobecné objednací údaje

Typ	B2L/S2L 3.50 KO BK BX	Verze
Číslo	1849740000	Zásuvný konektor PCB plug in, Příslušenství, Kódovací prvek, černá,
objednávky		Počet pólů: 1
GTIN (EAN)	4032248378203	
Množství	100 ST	
Typ	B2L/S2L 3.50 KO OR BX	Verze
Číslo	1849730000	Zásuvný konektor PCB plug in, Příslušenství, Kódovací prvek,
objednávky		Oranžová, Počet pólů: 1
GTIN (EAN)	4032248378197	
Množství	100 ST	

Krycí čepičky



Účinná ochrana, optimalizovaná ergonomie a uzavřená konstrukce:

Od odlehčení tahu na připojených vodičích přes vizuální/kontaktní ochranu až po pomoc při odpojování: volitelné retrofitové kryty plní mechanické, vizuální a haptické funkce.

Dvě poloviny se k sobě bezpečně přicvaknou, úplně tak konektor uzavřou a nabízejí tyto funkce:

- Vázací pásky nebo integrované kabelové přichytky poskytují odlehčení tahu.
- Označení pomocí štítků Dekafix nebo lepicích pásků
- Montáž vedle sebe bez ztráty pólů nebo vytlačování rozteče
- Kompatibilita: vhodné pro konektory s i bez příruby a nebo montážní držáky
- Flexibilita: k dispozici 1-3 kabelové vývody v různých směrech podle velikosti

Kryty společnosti Weidmüller nabízí větší stabilitu, lepší identifikaci, kompletní kompatibilitu a všestrannost.

Výsledek: maximální spolehlivost a uživatelská přívětivost v jakékoliv aplikaci.

B2L 3.50/06/180QV3 SN BK BX

Weidmüller Interface GmbH & Co. KG
Klingenbergstraße 26
D-32758 Detmold
Germany

www.weidmueller.com

Příslušenství

Všeobecné objednací údaje

Typ	B2L 3.50 AH06 BK BX	Verze	
Číslo objednávky	1781560000	Zásuvný konektor PCB plug in, Příslušenství, Kryt, černá, Počet pólů: 6	
GTIN (EAN)	4032248172610		
Množství	10 ST		

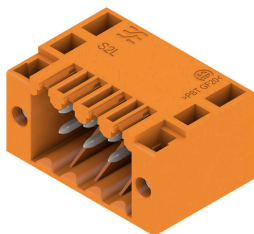
B2L 3.50/06/180QV3 SN BK BX

Weidmüller Interface GmbH & Co. KG
Klingenbergstraße 26
D-32758 Detmold
Germany

Protikus

www.weidmueller.com

S2L 3.50/90F

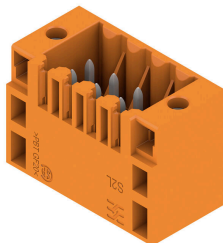


Zahnutý dvouúrovňový konektor samec k dispozici se zavřenými stranami nebo s přírubou (konektory samci s otevřenými stranami na požádání). Konektory samci s 3,5 mm dlouhými piny jsou navrženy pro pájení vlnou a jsou baleny v krabici. Lze je na DPS přišroubovat. Konektory samci poskytují prostor na označení a lze je kódovat.

Všeobecné objednací údaje

Typ	S2L 3.50/06/90F 3.5SN O...	Verze
Číslo	1728470000	Zásuvný konektor PCB plug in, řada kolíků, Příruba, Připojení pájením
objednávky		přetavením průchozím otvorem, 3.50 mm, Počet pólů: 6, 90°, Pájecí
GTIN (EAN)	4032248039968	kolík, délka (l): 3.5 mm, pocínované, Oranžová, Box
Množství	102 ST	
Typ	S2L 3.50/06/90F 3.5SN B...	Verze
Číslo	1728630000	Zásuvný konektor PCB plug in, řada kolíků, Příruba, Připojení pájením
objednávky		přetavením průchozím otvorem, 3.50 mm, Počet pólů: 6, 90°, Pájecí
GTIN (EAN)	4032248040094	kolík, délka (l): 3.5 mm, pocínované, černá, Box
Množství	102 ST	

S2L 3.50/180F



Rovný, dvouřadý konektor samec k dispozici v zavřené verzi nebo ve verzi s přírubou (otevřené konektory samci na požádání). Konektory samci s délkou pinů 3,5 mm jsou navrženy pro pájení vlnou a baleny v krabici. Lze je na DPS přišroubovat. Tyto konektory samci mají místo na označení a lze je kódovat.

Všeobecné objednací údaje

Typ	S2L 3.50/06/180F 3.5SN ...	Verze
Číslo	1729430000	Zásuvný konektor PCB plug in, řada kolíků, Příruba, Připojení pájením
objednávky		přetavením průchozím otvorem, 3.50 mm, Počet pólů: 6, 180°, Pájecí
GTIN (EAN)	4032248040865	kolík, délka (l): 3.5 mm, pocínované, Oranžová, Box
Množství	102 ST	
Typ	S2L 3.50/06/180F 3.5SN ...	Verze
Číslo	1729590000	Zásuvný konektor PCB plug in, řada kolíků, Příruba, Připojení pájením
objednávky		přetavením průchozím otvorem, 3.50 mm, Počet pólů: 6, 180°, Pájecí
GTIN (EAN)	4032248040995	kolík, délka (l): 3.5 mm, pocínované, černá, Box
Množství	102 ST	

B2L 3.50/06/180QV3 SN BK BX

Weidmüller Interface GmbH & Co. KG
 Klingenbergstraße 26
 D-32758 Detmold
 Germany

Protikus

www.weidmueller.com

S2L-SMT 3.50/180LF Tape



Dvouřadý konektor samec odolný vůči vysokým teplotám pro všechny běžné metody pájení. Optimalizováno pro automatickou montáž. Baleno v krabici nebo na pásce. Pájecí kolík dlouhý 3,2 mm, vhodný pro pájení přetavením nebo vlnou. Tyto konektory samci mají místo na označení a lze je kódovat.

Všeobecné objednací údaje

Typ	S2L-SMT 3.50/06/180LF 3...	Verze
Číslo	1807870000	Zásuvný konektor PCB plug in, řada kolíků, Pájená příruba, Připojení
objednávky		pájením přetavením průchozím otvorem, 3.50 mm, Počet pólů: 6,
GTIN (EAN)	4032248279579	180°, Pájecí kolík, délka (l): 3.5 mm, pocínované, černá, Tape
Množství	175 ST	

S2L-SMT 3.50/90LF Tape



Odolný proti vysokým teplotám, rovný 2-úrovňový konektor samec pro všechny běžné metody pájení. Optimalizováno pro automatickou montáž. Baleno v krabici nebo na pásce. 3,2 mm pájecí pin vhodný pro pájení přetavením a vlnou. Tyto konektory samce lze označit a kódovat.

Všeobecné objednací údaje

Typ	S2L-SMT 3.50/06/90LF 3...	Verze
Číslo	1807560000	Zásuvný konektor PCB plug in, řada kolíků, Pájená příruba, Připojení
objednávky		pájením přetavením průchozím otvorem, 3.50 mm, Počet pólů: 6, 90°,
GTIN (EAN)	4032248278855	Pájecí kolík, délka (l): 3.2 mm, pocínované, černá, Tape
Množství	235 ST	

S2L-SMT 3.50/90LF Box



Odolný proti vysokým teplotám, rovný 2-úrovňový konektor samec pro všechny běžné metody pájení. Optimalizováno pro automatickou montáž. Baleno v krabici nebo na pásce. 3,2 mm pájecí pin vhodný pro pájení přetavením a vlnou. Tyto konektory samce lze označit a kódovat.

B2L 3.50/06/180QV3 SN BK BX

Weidmüller Interface GmbH & Co. KG
Klingenbergstraße 26
D-32758 Detmold
Germany

www.weidmuller.com

Protikus

Všeobecné objednací údaje

Typ	S2L-SMT 3.50/06/90LF 3...	Verze
Číslo	1794860000	Zásuvný konektor PCB plug in, řada kolíků, Pájená příruba, Připojení
objednávky		pájením přetavením průchozím otvorem, 3.50 mm, Počet pólů: 6, 90°,
GTIN (EAN)	4032248232314	Pájecí kolík, délka (l): 3.2 mm, pocínované, černá, Box
Množství	102 ST	

S2L-SMT 3.50/180LF Box

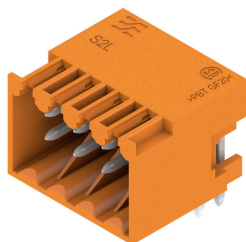


Dvouřadý konektor samec odolný vůči vysokým teplotám pro všechny běžné metody pájení. Optimalizováno pro automatickou montáž. Baleno v krabici nebo na pásce. Pájecí kolík dlouhý 3,2 mm, vhodný pro pájení přetavením nebo vlnou. Tyto konektory samci mají místo na označení a lze je kódovat.

Všeobecné objednací údaje

Typ	S2L-SMT 3.50/06/180LF 3...	Verze
Číslo	1795200000	Zásuvný konektor PCB plug in, řada kolíků, Pájená příruba, Připojení
objednávky		pájením přetavením průchozím otvorem, 3.50 mm, Počet pólů: 6,
GTIN (EAN)	4032248232710	180°, Pájecí kolík, délka (l): 3.5 mm, pocínované, černá, Box
Množství	102 ST	

S2L 3.50/90G



Zahnutý dvouúrovňový konektor samec k dispozici se zavřenými stranami nebo s přírubou (konektory samci s otevřenými stranami na požádání). Konektory samci s 3,5 mm dlouhými piny jsou navrženy pro pájení vlnou a jsou baleny v krabici. Lze je na DPS přišroubovat. Konektory samci poskytují prostor na označení a lze je kódovat.

Všeobecné objednací údaje

Typ	S2L 3.50/06/90G 3.5SN O...	Verze
Číslo	1727830000	Zásuvný konektor PCB plug in, řada kolíků, zavřená strana, Připojení
objednávky		pájením přetavením průchozím otvorem, 3.50 mm, Počet pólů: 6, 90°,
GTIN (EAN)	4032248045242	Pájecí kolík, délka (l): 3.5 mm, pocínované, Oranžová, Box
Množství	156 ST	
Typ	S2L 3.50/06/90G 3.5SN B...	Verze
Číslo	1727990000	Zásuvný konektor PCB plug in, řada kolíků, zavřená strana, Připojení
objednávky		pájením přetavením průchozím otvorem, 3.50 mm, Počet pólů: 6, 90°,
GTIN (EAN)	4032248039487	Pájecí kolík, délka (l): 3.5 mm, pocínované, černá, Box
Množství	156 ST	

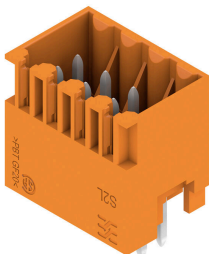
B2L 3.50/06/180QV3 SN BK BX

Weidmüller Interface GmbH & Co. KG
Klingenbergstraße 26
D-32758 Detmold
Germany

Protikus

www.weidmueller.com

S2L 3.50/180G



Rovný, dvouřadý konektor samec k dispozici v zavřené verzi nebo ve verzi s přírubou (otevřené konektory samci na požádání). Konektory samci s délkou pinů 3,5 mm jsou navrženy pro pájení vlnou a baleny v krabici. Lze je na DPS přišroubovat. Tyto konektory samci mají místo na označení a lze je kódovat.

Všeobecné objednací údaje

Typ	S2L 3.50/06/180G 3.5SN ...	Verze
Číslo	1728790000	Zásuvný konektor PCB plug in, řada kolíků, zavřená strana, Připojení
objednávky		pájením přetavením průchozím otvorem, 3.50 mm, Počet pólů: 6,
GTIN (EAN)	4032248040254	180°, Pájecí kolík, délka (l): 3.5 mm, pocínované, Oranžová, Box
Množství	156 ST	
Typ	S2L 3.50/06/180G 3.5SN ...	Verze
Číslo	1728950000	Zásuvný konektor PCB plug in, řada kolíků, zavřená strana, Připojení
objednávky		pájením přetavením průchozím otvorem, 3.50 mm, Počet pólů: 6,
GTIN (EAN)	4032248040384	180°, Pájecí kolík, délka (l): 3.5 mm, pocínované, černá, Box
Množství	156 ST	

S2L-SMT 3.50/180G Box



Dvouřadý konektor samec odolný vůči vysokým teplotám pro všechny běžné metody pájení. Optimalizováno pro automatickou montáž. Baleno v krabici nebo na pásce. Pájecí kolík dlouhý 3,2 mm, vhodný pro pájení přetavením nebo vlnou. Tyto konektory samci mají místo na označení a lze je kódovat.

Všeobecné objednací údaje

Typ	S2L-SMT 3.50/06/180G 3...	Verze
Číslo	1794530000	Zásuvný konektor PCB plug in, řada kolíků, zavřená strana, Připojení
objednávky		pájením přetavením průchozím otvorem, 3.50 mm, Počet pólů: 6,
GTIN (EAN)	4032248231713	180°, Pájecí kolík, délka (l): 3.5 mm, pocínované, černá, Box
Množství	156 ST	

B2L 3.50/06/180QV3 SN BK BX

Weidmüller Interface GmbH & Co. KG
Klingenbergstraße 26
D-32758 Detmold
Germany

Protikus

www.weidmueller.com

S2L-SMT 3.50/90G Tape

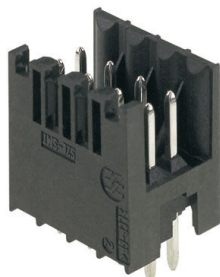


Odolný proti vysokým teplotám, rovný 2-úrovňový konektor samec pro všechny běžné metody pájení. Optimalizováno pro automatickou montáž. Baleno v krabici nebo na pásce. 3,2 mm pájecí pin vhodný pro pájení přetavením a vlnou. Tyto konektory samce lze označit a kódovat.

Všeobecné objednací údaje

Typ	S2L-SMT 3.50/06/90G 3.2...	Verze
Číslo	1807470000	Zásuvný konektor PCB plug in, řada kolíků, zavřená strana, Připojení
objednávky		pájením přetavením průchozím otvorem, 3.50 mm, Počet pólů: 6, 90°,
GTIN (EAN)	4032248278763	Pájecí kolík, délka (l): 3.2 mm, pocínované, černá, Tape
Množství	235 ST	

S2L-SMT 3.50/180 Box



Dvouřadý konektor samec odolný vůči vysokým teplotám pro všechny běžné metody pájení. Optimalizováno pro automatickou montáž. Baleno v krabici nebo na pásce. Pájecí kolík dlouhý 3,2 mm, vhodný pro pájení přetavením nebo vlnou. Tyto konektory samci mají místo na označení a lze je kódovat.

Všeobecné objednací údaje

Typ	S2L-SMT 3.50/06/180 3.5...	Verze
Číslo	1794690000	Zásuvný konektor PCB plug in, řada kolíků, otevřená strana, Připojení
objednávky		pájením přetavením průchozím otvorem, 3.50 mm, Počet pólů: 6,
GTIN (EAN)	4032248231874	180°, Pájecí kolík, délka (l): 3.5 mm, pocínované, černá, Box
Množství	174 ST	

S2L-SMT 3.50/90G Box



Odolný proti vysokým teplotám, rovný 2-úrovňový konektor samec pro všechny běžné metody pájení. Optimalizováno pro automatickou montáž. Baleno v krabici nebo na pásce. 3,2 mm pájecí pin vhodný pro pájení přetavením a vlnou. Tyto konektory samce lze označit a kódovat.

B2L 3.50/06/180QV3 SN BK BX

Weidmüller Interface GmbH & Co. KG
Klingenbergstraße 26
D-32758 Detmold
Germany

www.weidmueller.com

Protikus

Všeobecné objednací údaje

Typ	S2L-SMT 3.50/06/90G 3.2...	Verze
Číslo	1794210000	Zásuvný konektor PCB plug in, řada kolíků, zavřená strana, Připojení
objednávky		pájením přetavením průchozím otvorem, 3.50 mm, Počet pólů: 6, 90°,
GTIN (EAN)	4032248231256	Pájecí kolík, délka (l): 3.2 mm, pocínované, černá, Box
Množství	156 ST	

S2L-SMT 3.50/180G Tape

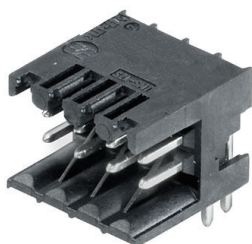


Dvouřadý konektor samec odolný vůči vysokým teplotám pro všechny běžné metody pájení. Optimalizováno pro automatickou montáž. Baleno v krabici nebo na pásce. Pájecí kolík dlouhý 3,2 mm, vhodný pro pájení přetavením nebo vlnou. Tyto konektory samci mají místo na označení a lze je kódovat.

Všeobecné objednací údaje

Typ	S2L-SMT 3.50/06/180G 3...	Verze
Číslo	1807780000	Zásuvný konektor PCB plug in, řada kolíků, zavřená strana, Připojení
objednávky		pájením přetavením průchozím otvorem, 3.50 mm, Počet pólů: 6,
GTIN (EAN)	4032248279487	180°, Pájecí kolík, délka (l): 3.5 mm, pocínované, černá, Tape
Množství	175 ST	

S2L-SMT 3.50/90 BOX



Odolný proti vysokým teplotám, rovný 2-úrovňový konektor samec pro všechny běžné metody pájení. Optimalizováno pro automatickou montáž. Baleno v krabici nebo na pásce. 3,2 mm pájecí pin vhodný pro pájení přetavením a vlnou. Tyto konektory samce lze označit a kódovat. (Balení na pásce na požádání)

Všeobecné objednací údaje

Typ	S2L-SMT 3.50/06/90 3.2S...	Verze
Číslo	1794370000	Zásuvný konektor PCB plug in, řada kolíků, otevřená strana, Připojení
objednávky		pájením přetavením průchozím otvorem, 3.50 mm, Počet pólů: 6, 90°,
GTIN (EAN)	4032248231553	Pájecí kolík, délka (l): 3.2 mm, pocínované, černá, Box
Množství	174 ST	