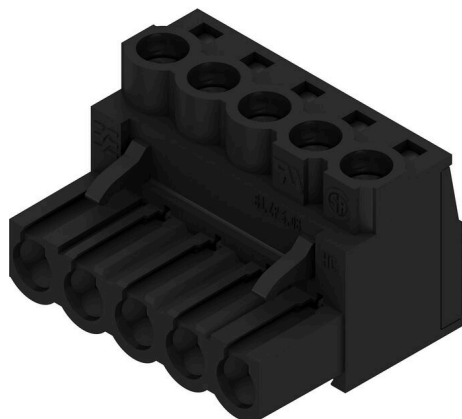


## BLZP 5.08HC/05/180 SN BK BX

**Weidmüller Interface GmbH & Co. KG**  
 Klingenbergstraße 26  
 D-32758 Detmold  
 Germany

www.weidmueller.com

### Obrázek výrobku



Konektor samice se systémem připojení upínacím třmenem s rovným (180°) směrem vývodu. Konektory samice poskytují prostor na označení a lze je kódovat. Připojení pomocí příruby nebo uvolňovací západky. Také poskytují integrovaný plus/mínus šroub, ochranu před chybným zapojením vodiče a jsou dodávány s otevřeným upínacím třmenem. HC = Vysoký proud.

### Všeobecné objednací údaje

|                  |   |
|------------------|---|
| Verze            | Zásuvný konektor PCB plug in, zdířka, 5.08 mm, Počet pólů: 5, 180°, Připojení s upínacím třmenem, Upínací rozsah, max. : 4 mm², Box |
| Číslo objednávky | <a href="#">1943840000</a>  |
| Typ              | BLZP 5.08HC/05/180 SN BK BX   |
| GTIN (EAN)       | 4032248617876   |
| Množství         | 72 items  |
| Údaje výrobku    | IEC: 400 V / 23 A / 0.2 - 4 mm²<br>UL: 300 V / 20 A / AWG 26 - AWG 12   |
| Balení           | Box   |

## Technické údaje

### Osvědčení

Schválení



|                       |                        |
|-----------------------|------------------------|
| ROHS                  | Shoda                  |
| UL File Number Search | <a href="#">Web UL</a> |
| Č. osvědčení (UR)     | E60693                 |
| Č. osvědčení (cURus)  | E60693                 |

### Rozměry a hmotnosti

|                |         |                     |             |
|----------------|---------|---------------------|-------------|
| Hloubka        | 20.1 mm | Hloubka (v palcích) | 0.7913 inch |
| Výška          | 16 mm   | Výška (v palcích)   | 0.6299 inch |
| Šířka          | 25.4 mm | Šířka (v palcích)   | 1 inch      |
| Čistá hmotnost | 8.76 g  |                     |             |

### Shoda produktu s prostředím

|                               |                                  |
|-------------------------------|----------------------------------|
| Stav souladu se směrnici RoHS | V souladu bez výjimky            |
| REACH SVHC                    | Ne SVHC nad 0,1 wt%              |
| Uhlíková stopa výrobku        | Kolébka k bráně 0,206 kg CO2 eq. |

### Systémové parametry

|  |  |                  |                            |
|--|--|------------------|----------------------------|
| Skupina produktů                                       | OMNIMATE Signal - řada BL/SL 5,08      |                  |                            |
| Typ připojení  | Připojení v provozu                    |                  |                            |
| Metoda připojení vodiče                                | Připojení s upínacím třmenem           |                  |                            |
| Rozteč v mm (P)  | 5.08 mm                                |                  |                            |
| Rozteč v palcích (P)                                   | 0.200 "                                |                  |                            |
| Směr výstupu vodiče                                    | 180°                                   |                  |                            |
| Počet pólů   | 5                                      |                  |                            |
| L1 v mm  | 20.32 mm                               |                  |                            |
| L1 v palcích   | 0.800 "                                |                  |                            |
| Počet řad  | 1                                      |                  |                            |
| Množství řady kolíků                                   | 1                                      |                  |                            |
| Jmenovitý průřez                                       | 4 mm <sup>2</sup>                      |                  |                            |
| Ochrana bezpečná proti dotyku dle normy DIN VDE 57 106 | Bezpečné před dotykem prstů            |                  |                            |
| Ochrana bezpečná proti dotyku dle normy DIN VDE 0470   | IP20 zapojené/ IP10 nezapojené         |                  |                            |
| Stupeň krytí   | IP20                                   |                  |                            |
| Objemový odpor   | ≤5 mΩ                                  |                  |                            |
| Může být kódováno                                      | Ano                                    |                  |                            |
| Délka odizolování                                      | 7 mm                                   |                  |                            |
| Svěrný šroub   | M 2,5                                  |                  |                            |
| Hrot šroubováku  | 0,6 x 3,5, PH 1, PZ 1                  |                  |                            |
| Standard hrotu šroubováku                              | DIN 5264, ISO 8764/2-PH, ISO 8764/2-PZ |                  |                            |
| Cykly zapojování                                       | 25                                     |                  |                            |
| Zásuvná síla / pól, max.                               | 10 N                                   |                  |                            |
| Tažná síla / pól, max.                                 | 9 N                                    |                  |                            |
| Utahovací moment                                       | Typ krouticího momentu                 | Připojení vodiče |                            |
|  | Informace o použití                    | Utahovací moment | min. 0.4 Nm<br>max. 0.5 Nm |

## Technické údaje

### Balení

|           |           |           |           |
|-----------|-----------|-----------|-----------|
| Balení    | Box       | Délka VPE | 349.00 mm |
| Šířka VPE | 136.00 mm | Výška VPE | 31.00 mm  |

### Typové testy

|  |             |   |                              |
|--|-------------|---|------------------------------|
| Test: Trvanlivost značení                  | Standard    | DIN EN 6 1984 část 7.3.2 / 09.02 vzor převzatý z DIN EN 60068-2-70 / 07.96    |                              |
|  | Test        | označení původu, jmenovité napětí, jmenovitý průřez, typ materiálu            |                              |
|  | Vyhodnocení | k dispozici   |                              |
|  | Test        | trvanlivost   |                              |
| Test: Nezapojení (není vyměnitelnost)      | Standard    | DIN EN 60512-13-5 / 11.06, IEC 60512-13-5 / 02.06                             |                              |
|  | Test        | otočeno o 180° s kódovými prvky   |                              |
|  | Vyhodnocení | vyhovělo  |                              |
|  | Test        | vizuální zkouška  |                              |
| Test: průřez připojitelný svorkami         | Standard    | DIN EN 60999-1, část 7 a 9.1 / 12.00, DIN EN 60947-1, oddíl 8.2.4.5.1 / 12.02 |                              |
|  | Typ vodiče  | Typ vodiče a průřez vodiče  | pevný 0,2 mm <sup>2</sup>    |
|  |             | Typ vodiče a průřez vodiče  | splétaný 0,2 mm <sup>2</sup> |
|  |             | Typ vodiče a průřez vodiče  | pevný 2,5 mm <sup>2</sup>    |
|  |             | Typ vodiče a průřez vodiče  | splétaný 2,5 mm <sup>2</sup> |
|  |             | Typ vodiče a průřez vodiče  | AWG 26/1                     |
|  |             | Typ vodiče a průřez vodiče  | AWG 26/19                    |
| Vyhodnocení                                | vyhovělo    |   |                              |
| Test poškození a náhodného uvolnění vodičů | Standard    | DIN EN 60999-1, oddíl 9.4 / 12.00   |                              |
|  | Požadavek   | 0,2 kg  |                              |
|  | Typ vodiče  | Typ vodiče a průřez vodiče  | AWG 26/1                     |
|  |             | Typ vodiče a průřez vodiče  | AWG 26/19                    |
|  | Vyhodnocení | vyhovělo  |                              |
|  | Požadavek   | 0,3 kg  |                              |
|  | Typ vodiče  | Typ vodiče a průřez vodiče  | pevný 0,5 mm <sup>2</sup>    |
|  |             | Typ vodiče a průřez vodiče  | splétaný 0,5 mm <sup>2</sup> |
|  | Vyhodnocení | vyhovělo  |                              |
|  | Požadavek   | 0,9 kg  |                              |
|  | Typ vodiče  | Typ vodiče a průřez vodiče  | AWG 12/1                     |
|  |             | Typ vodiče a průřez vodiče  | AWG 12/19                    |
| Vyhodnocení                                | vyhovělo    |   |                              |
| Test vytažení                              | Standard    | DIN EN 60999-1, oddíl 9.5 / 12.00   |                              |
|  | Požadavek   | ≥10 N   |                              |
|  | Typ vodiče  | Typ vodiče a průřez vodiče  | AWG 26/1                     |
| Typ vodiče a průřez vodiče                 |             | AWG 26/19   |                              |

### Technické údaje

|             |                            |           |
|-------------|----------------------------|-----------|
| Vyhodnocení | vyhovělo                   |           |
| Požadavek   | ≥20 N                      |           |
| Typ vodiče  | Typ vodiče a průřez vodiče | H05V-U0,5 |
|             | Typ vodiče a průřez vodiče | H05V-K0,5 |
| Vyhodnocení | vyhovělo                   |           |
| Požadavek   | ≥60 N                      |           |
| Typ vodiče  | Typ vodiče a průřez vodiče | H07V-U4,0 |
|             | Typ vodiče a průřez vodiče | H07V-K4,0 |
|             | Typ vodiče a průřez vodiče | AWG 12/1  |
|             | Typ vodiče a průřez vodiče | AWG 12/19 |
| Vyhodnocení | vyhovělo                   |           |

### Údaje o materiálu

|                                    |            |                                     |                            |
|------------------------------------|------------|-------------------------------------|----------------------------|
| Izolační materiál                  | PBT        | Barevný                             | černá                      |
| Barevný graf (podobné)             | RAL 9011   | Skupina izolačního materiálu        | IIIa                       |
| Komparativní index sledování (CTI) | ≥ 200      | Moisture Level (MSL)                |                            |
| Klasifikace hořlavosti UL 94       | V-0        | Materiál kontaktu                   | Slitina                    |
| Povrch kontaktu                    | pocínované | Struktura vrstev kontaktu konektoru | 4...8 μm Sn hot-dip tinned |
| Skladovací teplota, min.           | -40 °C     | Skladovací teplota, max.            | 70 °C                      |
| Provozní teplota, min.             | -50 °C     | Provozní teplota, max.              | 100 °C                     |
| Teplotní rozsah, instalace, min.   | -25 °C     | Teplotní rozsah, instalace, max.    | 100 °C                     |

### Vodiče vhodné k připojení

|   |                      |
|---|----------------------|
| Upínací rozsah, min.                                | 0.13 mm <sup>2</sup> |
| Upínací rozsah, max.                                | 4 mm <sup>2</sup>    |
| Průřez propojení AWG, min.                          | AWG 30               |
| Průřez propojení AWG, max.                          | AWG 12               |
| Pevné, min. H05(07) V-U                             | 0.2 mm <sup>2</sup>  |
| Pevné, max. H05(07) V-U                             | 4 mm <sup>2</sup>    |
| Pružné, min. H05(07) V-K                            | 0.2 mm <sup>2</sup>  |
| Pružné, max. H05(07) V-K                            | 4 mm <sup>2</sup>    |
| dutinkou s plastovým límcem, , DIN 46228 pt 4, min. | 0.2 mm <sup>2</sup>  |
| dutinkou s plastovým límcem, DIN 46228 pt 4, max.   | 2.5 mm <sup>2</sup>  |
| s vodičem a dutinkou, DIN 46228 pt 1, min.          | 0.2 mm <sup>2</sup>  |
| s vodičem a dutinkou, DIN 46228 pt 1, max.          | 4 mm <sup>2</sup>    |
| Zasuňte měřič v souladu s EN 60999 a x b; ø         | 2,8 mm x 2,4 mm      |

|                         |                         |                                    |                            |
|-------------------------|-------------------------|------------------------------------|----------------------------|
| Upínatelný vodič        | Průřez připojení vodiče | Typ                                | zapojeno tenkým vodičem    |
|                         |                         | jmen.                              | 0.5 mm <sup>2</sup>        |
| vodičová koncovka       |                         | Délka odizolování                  | jmen. 6 mm                 |
|                         |                         | Doporučená dutinka na konci vodiče | <a href="#">H0.5/6</a>     |
|                         |                         | Délka odizolování                  | jmen. 8 mm                 |
|                         |                         | Doporučená dutinka na konci vodiče | <a href="#">H0.5/12 OR</a> |
| Průřez připojení vodiče | Typ                     | zapojeno tenkým vodičem            |                            |

### Technické údaje

|                         |                                    |                             |                   |
|-------------------------|------------------------------------|-----------------------------|-------------------|
|                         |                                    | jmen.                       | 1 mm <sup>2</sup> |
| vodičová koncovka       | Délka odizolování                  | jmen.                       | 6 mm              |
|                         | Doporučená dutinka na konci vodiče | <a href="#">H1,0/6</a>      |                   |
| Průřez připojení vodiče | Typ                                | zapojeno tenkým vodičem     |                   |
|                         | jmen.                              | 1.5 mm <sup>2</sup>         |                   |
| vodičová koncovka       | Délka odizolování                  | jmen.                       | 7 mm              |
|                         | Doporučená dutinka na konci vodiče | <a href="#">H1,5/7</a>      |                   |
| Průřez připojení vodiče | Typ                                | zapojeno tenkým vodičem     |                   |
|                         | jmen.                              | 2.5 mm <sup>2</sup>         |                   |
| vodičová koncovka       | Délka odizolování                  | jmen.                       | 7 mm              |
|                         | Doporučená dutinka na konci vodiče | <a href="#">H2,5/7</a>      |                   |
|                         | Délka odizolování                  | jmen.                       | 10 mm             |
|                         | Doporučená dutinka na konci vodiče | <a href="#">H2,5/15D BL</a> |                   |

Referenční text Vnější průměr plastové objímky by neměl být větší než rozteč (P), Délka koncovek se vybírá v závislosti na produktu a jmenovitém napětí.

### Jmenovité údaje podle IEC

|   |                        |   |                         |
|---|------------------------|---|-------------------------|
| testováno podle normy   | IEC 60664-1, IEC 61984 | Jmenovitý proud, min. počet pólů (Tu=20 °C)                           | 23 A                    |
| Jmenovitý proud, max. počet pólů (Tu=20 °C)                           | 18 A                   | Jmenovitý proud, min. počet pólů (Tu=40 °C)                           | 21 A                    |
| Jmenovitý proud, max. počet pólů (Tu=40 °C)                           | 16 A                   | Jmenovité napětí pro třídu přepětí / stupeň znečištění II/2           | 400 V                   |
| Jmenovité napětí pro třídu přepětí / stupeň znečištění III/2          | 320 V                  | Jmenovité napětí pro třídu přepětí / stupeň znečištění III/3          | 250 V                   |
| Jmenovité impulzní napětí pro třídu přepětí / stupeň znečištění II/2  | 4 kV                   | Jmenovité impulzní napětí pro třídu přepětí / stupeň znečištění III/2 | 4 kV                    |
| Jmenovité impulzní napětí pro třídu přepětí / stupeň znečištění III/3 | 4 kV                   | Krátkodobý odpor proti zkratovému proudu                              | 3 x 1 s se 120 A proudu |

### Jmenovité údaje podle CSA

|  |        |  |  |
|--|--------|--|--|
| Institut (CSA)                               | CSA    | Č. osvědčení (CSA)                           | 200039-1121690   |
| Jmenovité napětí (aplikační skupina B / CSA) | 300 V  | Jmenovité napětí (aplikační skupina C / CSA) | 50 V   |
| Jmenovité napětí (aplikační skupina D / CSA) | 300 V  | Jmenovitý proud (aplikační skupina B / CSA)  | 20 A   |
| Jmenovitý proud (aplikační skupina D / CSA)  | 20 A   | Průřez vodiče AWG, min.                      | AWG 30   |
| Průřez vodiče AWG, max.                      | AWG 12 | Odkaz na hodnoty pro schválení               | Specifikace jsou maximální hodnoty, podrobnosti viz příslušná certifikace. |

### Jmenovité údaje podle UL 1059

|  |       |  |        |
|--|-------|--|--------|
| Institut (UR)                                    | UR    | Č. osvědčení (UR)                                | E60693 |
| Institut (cURus)                                 | CURUS | Č. osvědčení (cURus)                             | E60693 |
| Jmenovité napětí (aplikační skupina B / UL 1059) | 300 V | Jmenovité napětí (aplikační skupina D / UL 1059) | 300 V  |
| Jmenovitý proud (aplikační skupina B / UL 1059)  | 20 A  | Jmenovitý proud (aplikační skupina D / UL 1059)  | 10 A   |

### Technické údaje

|                                |  |                          |        |
|--------------------------------|--|--------------------------|--------|
| Průřez vodiče, AWG, min.       | AWG 26   | Průřez vodiče, AWG, max. | AWG 12 |
| Odkaz na hodnoty pro schválení | Specifikace jsou maximální hodnoty, podrobnosti viz příslušná certifikace. |                          |        |

### Důležitá poznámka

|           |   |  |  |
|-----------|---|--|--|
| IPC shoda | Shoda: Produkty jsou vyvíjeny, vyráběny a dodávány v souladu s mezinárodními uznávanými standardy a normami a splňují zajištěné vlastnosti uvedené v datovém listu, respektive splňují dekorativní vlastnosti v souladu s IPC-A-610 „Třída 2“. Další nároky na produkty je možné vyhodnotit na požádání.  |  |  |
| Poznámky  | <ul style="list-style-type: none"> <li>• Additional variants on request</li> <li>• Gold-plated contact surfaces on request</li> <li>• Rated current related to rated cross-section &amp; min. No. of poles.</li> <li>• Wire end ferrule without plastic collar to DIN 46228/1</li> <li>• Wire end ferrule with plastic collar to DIN 46228/4</li> <li>• P on drawing = pitch</li> <li>• Rated data refer only to the component itself. Clearance and creepage distances to other components are to be designed in accordance with the relevant application standards.</li> <li>• In accordance with IEC 61984, OMNIMATE-connectors are connectors without breaking capacity (COC). During designated use, connectors are not allowed to be engaged or disengaged when live or under load</li> <li>• Long term storage of the product with average temperature of 50 °C and maximum humidity 70%, 36 months</li> </ul> |  |  |

### Klasifikace

|             |             |             |             |
|-------------|-------------|-------------|-------------|
| ETIM 8.0    | EC002638    | ETIM 9.0    | EC002638    |
| ETIM 10.0   | EC002638    | ECLASS 14.0 | 27-46-02-02 |
| ECLASS 15.0 | 27-46-02-02 |             |             |

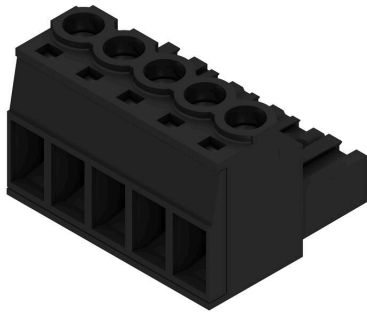
## BLZP 5.08HC/05/180 SN BK BX

**Weidmüller Interface GmbH & Co. KG**  
 Klingenbergstraße 26  
 D-32758 Detmold  
 Germany

www.weidmueller.com

## Nákresy

### Obrázek výrobku



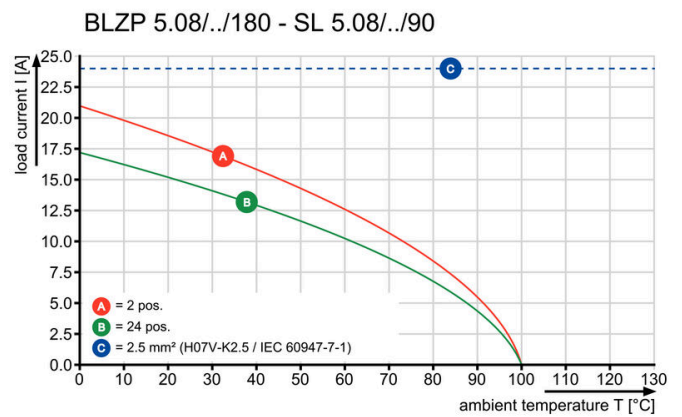
### Dimensional drawing



### Graph



### Graph



## BLZP 5.08HC/05/180 SN BK BX

**Weidmüller Interface GmbH & Co. KG**  
Klingenbergstraße 26  
D-32758 Detmold  
Germany

www.weidmueller.com

## Příslušenství

### Odlehčení



Pro časté změny zátěže: „tažné zařízení“ pro zásuvné konektory

Odlehčení tahu dokáže více než jen odlehčit vodičům: Jednoduše navakněte na zástrčku a

- svazek vodičů
  - vodičí kabely
  - použití jako pomůcka připojování a odpojování
- Bez poškození připojovacích bodů, jasná, uspořádaná kabeláž a jednoduchá manipulace.

Výhody pro uživatele: trvalé těžké připojení pro drsné průmyslové podmínky a pohodlné ovládání zajišťují vylepšenou dostupnost systému.

### Všeobecné objednací údaje

|            |                            |  |
|------------|----------------------------|--|
| Typ        | BLZ 5.08 ZE04 OR BX        | Verze  |
| Číslo      | <a href="#">1652110000</a> | Zásuvný konektor PCB plug in, Příslušenství, Uvolnění napětí,        |
| objednávky |                            | Oranžová, Počet pólů: 4  |
| GTIN (EAN) | 4008190401788              |  |
| Množství   | 50 ST                      |  |
| Typ        | BLZ 5.08 ZE04 BK BX        | Verze  |
| Číslo      | <a href="#">1652130000</a> | Zásuvný konektor PCB plug in, Příslušenství, Uvolnění napětí, černá, |
| objednávky |                            | Počet pólů: 4  |
| GTIN (EAN) | 4008190401801              |  |
| Množství   | 50 ST                      |  |

### Kódovací prvky



Připojuje pouze to, co má být připojeno: správné připojení na správném místě.

Kódovací prvky a blokovací zařízení jasně přiřazují připojovací prvky během výrobního procesu a provozu. Kódovací prvky a blokovací zařízení se vkládají před montáží nebo během fáze osazování kabelu. Alternativa společnosti Weidmüller online konfigurace pomocí konfigurátoru variant pro okódování před dodávkou. Nesprávná instalace na obvodové desce a nesprávné zapojení připojovacích prvků už není možné.

Výhoda: žádné řešení problémů při výrobě a žádné provozní chyby u uživatele.

### Všeobecné objednací údaje

|            |                            |   |
|------------|----------------------------|---|
| Typ        | BLZ/SL KO OR BX            | Verze   |
| Číslo      | <a href="#">1573010000</a> | Zásuvný konektor PCB plug in, Příslušenství, Kódovací prvek,        |
| objednávky |                            | Oranžová, Počet pólů: 1   |
| GTIN (EAN) | 4008190048396              |   |
| Množství   | 100 ST                     |   |
| Typ        | BLZ/SL KO BK BX            | Verze   |
| Číslo      | <a href="#">1545710000</a> | Zásuvný konektor PCB plug in, Příslušenství, Kódovací prvek, černá, |
| objednávky |                            | Počet pólů: 1   |
| GTIN (EAN) | 4008190087142              |   |
| Množství   | 50 ST                      |   |

## BLZP 5.08HC/05/180 SN BK BX

**Weidmüller Interface GmbH & Co. KG**  
Klingenbergstraße 26  
D-32758 Detmold  
Germany

www.weidmueller.com

## Příslušenství

### Plochý šroubovák



Plochý šroubovák s kulatou hlavicí SD DIN 5265, ISO 2380/2, výstup podle DIN 5264, ISO 2380/1. hrot ChromTop, rukojeť SoftFinish

### Všeobecné objednací údaje

|            |                            |  |
|------------|----------------------------|--|
| Typ        | SDS 0.6X3.5X100            | Verze  |
| Číslo      | <a href="#">2749340000</a> | Šroubovák, Šířka čepele (B): 3.5 mm, Délka čepele: 100 mm, Tloušťka čepele (A): 0.6 mm |
| objednávky |                            |  |
| GTIN (EAN) | 4050118895568              |  |
| Množství   | 1 ST                       |  |
| Typ        | SDIS 0.6X3.5X100           | Verze  |
| Číslo      | <a href="#">2749810000</a> | Šroubovák, Šířka čepele (B): 3.5 mm, Délka čepele: 100 mm, Tloušťka čepele (A): 0.6 mm |
| objednávky |                            |  |
| GTIN (EAN) | 4050118897012              |  |
| Množství   | 1 ST                       |  |

### Křížový šroubovák, Phillips



Křížový šroubovák, Phillips, SDK PH DIN 5262, ISO 8764/2-PH, výstup podle ISO 8764-PH, hrot ChromTop, rukojeť SoftFinish

### Všeobecné objednací údaje

|            |                            |  |
|------------|----------------------------|--|
| Typ        | SDK PH1 X 80               | Verze  |
| Číslo      | <a href="#">2749410000</a> | Šroubovák, Šířka čepele (B): 4.5 mm, 80 mm, Tloušťka čepele (A): 1 |
| objednávky |                            |  |
| GTIN (EAN) | 4050118895636              |  |
| Množství   | 1 ST                       |  |

**BLZP 5.08HC/05/180 SN BK BX**

**Weidmüller Interface GmbH & Co. KG**  
Klingenbergstraße 26  
D-32758 Detmold  
Germany

[www.weidmueller.com](http://www.weidmueller.com)

## Příslušenství

### Křížový šroubovák, Pozidriv



Křížový šroubovák, Pozidriv, SDK PZ DIN 5262, ISO 8764/2-PZ, výstup podle ISO 8764/1-PZ, hrot ChromTop, rukojeť SoftFinish

### Všeobecné objednací údaje

|                  |                            |   |  |
|------------------|----------------------------|---|--|
| Typ              | SDK PZ1 X 80               | Verze   |  |
| Číslo objednávky | <a href="#">2749440000</a> | Šroubovák, Šířka čepele (B): 14.5 mm, 80 mm, Tloušťka čepele (A): 1 |  |
| GTIN (EAN)       | 4050118895667              |   |  |
| Množství         | 1 ST                       |   |  |

## BLZP 5.08HC/05/180 SN BK BX

**Weidmüller Interface GmbH & Co. KG**  
Klingenbergstraße 26  
D-32758 Detmold  
Germany

## Protikus

www.weidmueller.com

### SLDF 5.08



Konektor samec pro montáž skrz panel s volitelnou zamykací funkcí. Vnitřní připojení jako jsou plochá lopatka nebo pájený spoj. Tyto konektory samci poskytují prostor na označení a lze je kódovat.

#### Všeobecné objednací údaje

|            |                            |  |
|------------|----------------------------|--|
| Typ        | SLDF 5.08 L/F 5 SN BK BX   | Verze  |
| Číslo      | <a href="#">1635770000</a> | Zásuvný konektor PCB plug in, řada kolíků, 5.08 mm, Počet pólů: 5, |
| objednávky |                            | 180°, Připojení s plochým břitem, Pájené připojení, Box            |
| GTIN (EAN) | 4008190264208              |  |
| Množství   | 36 ST                      |  |
| Typ        | SLDF 5.08 L/F 5 SN OR BX   | Verze  |
| Číslo      | <a href="#">1599160000</a> | Zásuvný konektor PCB plug in, řada kolíků, 5.08 mm, Počet pólů: 5, |
| objednávky |                            | 180°, Připojení s plochým břitem, Pájené připojení, Box            |
| GTIN (EAN) | 4008190079970              |  |
| Množství   | 36 ST                      |  |

### SL 5.08/135



Konektory samci se směrem vývodu 135°. Délka pinů je optimalizovaná pro pájení vlnou. Konektory samci poskytují prostor na označení a lze je kódovat.

#### Všeobecné objednací údaje

|            |                            |   |
|------------|----------------------------|---|
| Typ        | SL 5.08/05/135 3.2SN OR... | Verze   |
| Číslo      | <a href="#">1603090000</a> | Zásuvný konektor PCB plug in, řada kolíků, otevřená strana, Připojení |
| objednávky |                            | pájením přetavením průchozím otvorem, 5.08 mm, Počet pólů: 5,         |
| GTIN (EAN) | 4008190013912              | 135°, Pájecí kolík, délka (l): 3.2 mm, pocínované, Oranžová, Box      |
| Množství   | 50 ST                      |   |

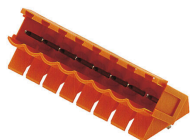
## BLZP 5.08HC/05/180 SN BK BX

**Weidmüller Interface GmbH & Co. KG**  
Klingenbergstraße 26  
D-32758 Detmold  
Germany

## Protikus

www.weidmueller.com

### SL 5.08/135B

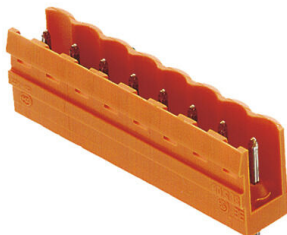


Konektory samci se směrem vývodu 135°. Délka pinů je optimalizovaná pro pájení vlnou. Konektory samci poskytují prostor na označení a lze je kódovat.

#### Všeobecné objednací údaje

|            |                            |   |
|------------|----------------------------|---|
| Typ        | SL 5.08/05/135B 3.2SN O... | Verze   |
| Číslo      | <a href="#">1605560000</a> | Zásuvný konektor PCB plug in, řada kolíků, Rybiny k upevnění bloků,   |
| objednávky |                            | Připojení pájením přetavením průchozím otvorem, 5.08 mm, Počet        |
| GTIN (EAN) | 4008190089948              | pólů: 5, 135°, Pájecí kolík, délka (l): 3.2 mm, pocínované, Oranžová, |
| Množství   | 50 ST                      | Box   |

### SL 5.08/180



Konektory samci s rovným směrem vývodu. Délka pinů je optimalizovaná pro pájení vlnou. Konektory samci poskytují prostor na označení a lze je kódovat.

#### Všeobecné objednací údaje

|            |                            |   |
|------------|----------------------------|---|
| Typ        | SL 5.08/05/180 3.2SN OR... | Verze   |
| Číslo      | <a href="#">1517560000</a> | Zásuvný konektor PCB plug in, řada kolíků, otevřená strana, Připojení |
| objednávky |                            | pájením přetavením průchozím otvorem, 5.08 mm, Počet pólů: 5,         |
| GTIN (EAN) | 4008190145170              | 180°, Pájecí kolík, délka (l): 3.2 mm, pocínované, Oranžová, Box      |
| Množství   | 50 ST                      |   |

### SL 5.08/180B



Konektory samci s rovným směrem vývodu. Délka pinů je optimalizovaná pro pájení vlnou. Konektory samci poskytují prostor na označení a lze je kódovat.

## BLZP 5.08HC/05/180 SN BK BX

**Weidmüller Interface GmbH & Co. KG**  
Klingenbergstraße 26  
D-32758 Detmold  
Germany

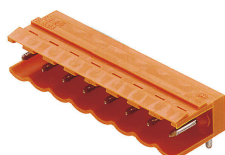
## Protikus

www.weidmueller.com

### Všeobecné objednací údaje

|            |                            |   |
|------------|----------------------------|---|
| Typ        | SL 5.08/05/180B 3.2SN O... | Verze   |
| Číslo      | <a href="#">1519860000</a> | Zásuvný konektor PCB plug in, řada kolíků, Rybiny k upevnění bloků,   |
| objednávky |                            | Připojení pájením přetavením průchozím otvorem, 5.08 mm, Počet        |
| GTIN (EAN) | 4008190014094              | pólů: 5, 180°, Pájecí kolík, délka (l): 3.2 mm, pocínované, Oranžová, |
| Množství   | 50 ST                      | Box   |

### SL 5.08/90

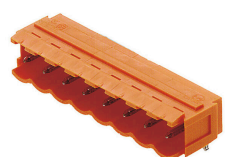


Konektory samci se směrem vývodu 90°. Délka pinů je optimalizovaná pro pájení vlnou. Konektory samci poskytují prostor na označení a lze je kódovat.

### Všeobecné objednací údaje

|            |                            |   |
|------------|----------------------------|---|
| Typ        | SL 5.08/05/90 3.2SN OR ... | Verze   |
| Číslo      | <a href="#">1508360000</a> | Zásuvný konektor PCB plug in, řada kolíků, otevřená strana, Připojení |
| objednávky |                            | pájením přetavením průchozím otvorem, 5.08 mm, Počet pólů: 5, 90°,    |
| GTIN (EAN) | 4008190131241              | Pájecí kolík, délka (l): 3.2 mm, pocínované, Oranžová, Box            |
| Množství   | 50 ST                      |   |

### SL 5.08/90B



Konektory samci se směrem vývodu 90°. Délka pinů je optimalizovaná pro pájení vlnou. Konektory samci poskytují prostor na označení a lze je kódovat.

### Všeobecné objednací údaje

|            |                            |  |
|------------|----------------------------|--|
| Typ        | SL 5.08/05/90B 3.2SN BK... | Verze  |
| Číslo      | <a href="#">1510610000</a> | Zásuvný konektor PCB plug in, řada kolíků, Rybiny k upevnění bloků,      |
| objednávky |                            | Připojení pájením přetavením průchozím otvorem, 5.08 mm, Počet           |
| GTIN (EAN) | 4008190204051              | pólů: 5, 90°, Pájecí kolík, délka (l): 3.2 mm, pocínované, černá, Box    |
| Množství   | 50 ST                      |  |
| Typ        | SL 5.08/05/90B 3.2SN OR... | Verze  |
| Číslo      | <a href="#">1510660000</a> | Zásuvný konektor PCB plug in, řada kolíků, Rybiny k upevnění bloků,      |
| objednávky |                            | Připojení pájením přetavením průchozím otvorem, 5.08 mm, Počet           |
| GTIN (EAN) | 4008190121372              | pólů: 5, 90°, Pájecí kolík, délka (l): 3.2 mm, pocínované, Oranžová, Box |
| Množství   | 50 ST                      |  |

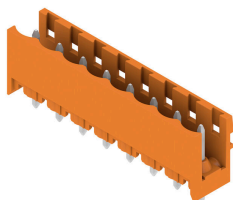
## BLZP 5.08HC/05/180 SN BK BX

**Weidmüller Interface GmbH & Co. KG**  
Klingenbergstraße 26  
D-32758 Detmold  
Germany

## Protikus

www.weidmueller.com

### SL 5.08HC/180

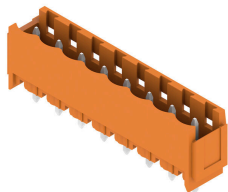


Konektory samci v plastu vyztuženém skelnými vlákny s rovným směrem vývodu; optimalizováno pro pájení vlnou. Variantu s přírubou (F) lze přišroubovat na příslušný protikus nebo na obvodovou desku. Při použití verze s pájecí přírubou (LF) není k připojení k obvodové desce potřeba použít šroub navíc. To také chrání pájené spoje před mechanickým namáháním. Všechny konektory samce lze manuálně kódovat, nebo je lze objednat předem kódované. HC = Vysoký proud.

#### Všeobecné objednací údaje

|            |                            |   |
|------------|----------------------------|---|
| Typ        | SL 5.08HC/05/180 3.2SN ... | Verze   |
| Číslo      | <a href="#">1148180000</a> | Zásuvný konektor PCB plug in, řada kolíků, otevřená strana, Připojení |
| objednávky |                            | pájením přetavením průchozím otvorem, 5.08 mm, Počet pólů: 5,         |
| GTIN (EAN) | 4032248933587              | 180°, Pájecí kolík, délka (l): 3.2 mm, pocínované, černá, Box         |
| Množství   | 50 ST                      |   |
| Typ        | SL 5.08HC/05/180 3.2SN ... | Verze   |
| Číslo      | <a href="#">1146410000</a> | Zásuvný konektor PCB plug in, řada kolíků, otevřená strana, Připojení |
| objednávky |                            | pájením přetavením průchozím otvorem, 5.08 mm, Počet pólů: 5,         |
| GTIN (EAN) | 4032248932566              | 180°, Pájecí kolík, délka (l): 3.2 mm, pocínované, Oranžová, Box      |
| Množství   | 50 ST                      |   |

### SL 5.08HC/180B



Konektory samci v plastu vyztuženém skelnými vlákny s rovným směrem vývodu; optimalizováno pro pájení vlnou. Variantu s přírubou (F) lze přišroubovat na příslušný protikus nebo na obvodovou desku. Při použití verze s pájecí přírubou (LF) není k připojení k obvodové desce potřeba použít šroub navíc. To také chrání pájené spoje před mechanickým namáháním. Všechny konektory samce lze manuálně kódovat, nebo je lze objednat předem kódované. HC = Vysoký proud.

#### Všeobecné objednací údaje

|            |                            |  |
|------------|----------------------------|--|
| Typ        | SL 5.08HC/05/180B 3.2SN... | Verze  |
| Číslo      | <a href="#">1149500000</a> | Zásuvný konektor PCB plug in, řada kolíků, Rybiny k upevnění bloků,    |
| objednávky |                            | Připojení pájením přetavením průchozím otvorem, 5.08 mm, Počet         |
| GTIN (EAN) | 4032248934706              | pólů: 5, 180°, Pájecí kolík, délka (l): 3.2 mm, pocínované, černá, Box |
| Množství   | 50 ST                      |  |
| Typ        | SL 5.08HC/05/180B 3.2SN... | Verze  |
| Číslo      | <a href="#">1147390000</a> | Zásuvný konektor PCB plug in, řada kolíků, Rybiny k upevnění bloků,    |
| objednávky |                            | Připojení pájením přetavením průchozím otvorem, 5.08 mm, Počet         |
| GTIN (EAN) | 4032248932740              | pólů: 5, 180°, Pájecí kolík, délka (l): 3.2 mm, pocínované, Oranžová,  |
| Množství   | 50 ST                      | Box  |

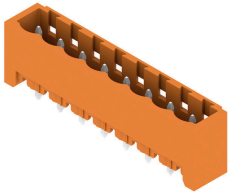
## BLZP 5.08HC/05/180 SN BK BX

Weidmüller Interface GmbH & Co. KG  
Klingenbergstraße 26  
D-32758 Detmold  
Germany

## Protikus

www.weidmueller.com

## SL 5.08HC/180G

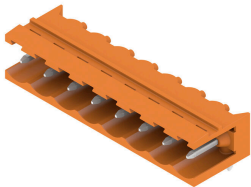


Konektory samci v plastu vyztuženém skelnými vlákny s rovným směrem vývodu; optimalizováno pro pájení vlnou. Variantu s přírubou (F) lze přišroubovat na příslušný protikus nebo na obvodovou desku. Při použití verze s pájecí přírubou (LF) není k připojení k obvodové desce potřeba použít šroub navíc. To také chrání pájené spoje před mechanickým namáháním. Všechny konektory samce lze manuálně kódovat, nebo je lze objednat předem kódované. HC = Vysoký proud.

## Všeobecné objednací údaje

|            |                            |  |
|------------|----------------------------|--|
| Typ        | SL 5.08HC/05/180G 3.2SN... | Verze  |
| Číslo      | <a href="#">1148730000</a> | Zásuvný konektor PCB plug in, řada kolíků, zavřená strana, Připojení |
| objednávky |                            | pájením přetavením průchozím otvorem, 5.08 mm, Počet pólů: 5,        |
| GTIN (EAN) | 4032248934850              | 180°, Pájecí kolík, délka (l): 3.2 mm, pocínované, černá, Box        |
| Množství   | 50 ST                      |  |
| Typ        | SL 5.08HC/05/180G 3.2SN... | Verze  |
| Číslo      | <a href="#">1146800000</a> | Zásuvný konektor PCB plug in, řada kolíků, zavřená strana, Připojení |
| objednávky |                            | pájením přetavením průchozím otvorem, 5.08 mm, Počet pólů: 5,        |
| GTIN (EAN) | 4032248108657              | 180°, Pájecí kolík, délka (l): 3.2 mm, pocínované, Oranžová, Box     |
| Množství   | 50 ST                      |  |

## SL 5.08HC/90



Konektory samci z plastu vyztuženého skelnými vlákny s 90° směrem vývodu; optimalizováno pro pájení vlnou. Variantu s přírubou (F) lze přišroubovat na příslušný protikus nebo na obvodovou desku. Při použití verze s pájecí přírubou (LF) není k připojení k obvodové desce potřeba použít šroub navíc. To také chrání pájené spoje před mechanickým namáháním. Všechny konektory samce lze manuálně kódovat, nebo je lze objednat předem kódované. HC = Vysoký proud.

## Všeobecné objednací údaje

|            |                            |   |
|------------|----------------------------|---|
| Typ        | SL 5.08HC/05/90 3.2SN B... | Verze   |
| Číslo      | <a href="#">1155060000</a> | Zásuvný konektor PCB plug in, řada kolíků, otevřená strana, Připojení |
| objednávky |                            | pájením přetavením průchozím otvorem, 5.08 mm, Počet pólů: 5, 90°,    |
| GTIN (EAN) | 4050118050783              | Pájecí kolík, délka (l): 3.2 mm, pocínované, černá, Box               |
| Množství   | 50 ST                      |   |
| Typ        | SL 5.08HC/05/90 3.2SN O... | Verze   |
| Číslo      | <a href="#">1146790000</a> | Zásuvný konektor PCB plug in, řada kolíků, otevřená strana, Připojení |
| objednávky |                            | pájením přetavením průchozím otvorem, 5.08 mm, Počet pólů: 5, 90°,    |
| GTIN (EAN) | 4050118051476              | Pájecí kolík, délka (l): 3.2 mm, pocínované, Oranžová, Box            |
| Množství   | 50 ST                      |   |

## BLZP 5.08HC/05/180 SN BK BX

**Weidmüller Interface GmbH & Co. KG**  
Klingenbergstraße 26  
D-32758 Detmold  
Germany

## Protikus

www.weidmuller.com

### SL 5.08HC/90B

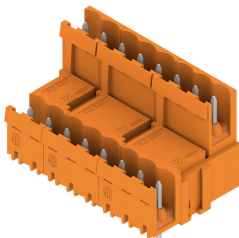


Konektory samci z plastu vyztuženého skelnými vlákny s 90° směrem vývodu; optimalizováno pro pájení vlnou. Variantu s přírubou (F) lze přišroubovat na příslušný protikus nebo na obvodovou desku. Při použití verze s pájecí přírubou (LF) není k připojení k obvodové desce potřeba použít šroub navíc. To také chrání pájené spoje před mechanickým namáháním. Všechny konektory samce lze manuálně kódovat, nebo je lze objednat předem kódované. HC = Vysoký proud.

#### Všeobecné objednací údaje

|            |                            |  |
|------------|----------------------------|--|
| Typ        | SL 5.08HC/05/90B 3.2SN ... | Verze  |
| Číslo      | <a href="#">1155610000</a> | Zásuvný konektor PCB plug in, řada kolíků, Rybiny k upevnění bloků,      |
| objednávky |                            | Připojení pájením přetavením průchozím otvorem, 5.08 mm, Počet           |
| GTIN (EAN) | 4050118050325              | pólů: 5, 90°, Pájecí kolík, délka (l): 3.2 mm, pocínované, černá, Box    |
| Množství   | 50 ST                      |  |
| Typ        | SL 5.08HC/05/90B 3.2SN ... | Verze  |
| Číslo      | <a href="#">1148130000</a> | Zásuvný konektor PCB plug in, řada kolíků, Rybiny k upevnění bloků,      |
| objednávky |                            | Připojení pájením přetavením průchozím otvorem, 5.08 mm, Počet           |
| GTIN (EAN) | 4050118051018              | pólů: 5, 90°, Pájecí kolík, délka (l): 3.2 mm, pocínované, Oranžová, Box |
| Množství   | 50 ST                      |  |

### SLDV 5.08/180



Konektory samci s délkou pájecích pinů optimalizovanou pro pájení vlnou. Tyto konektory samci mají místo na označení a lze je kódovat. HC = Vysoký proud.

#### Všeobecné objednací údaje

|            |                            |   |
|------------|----------------------------|---|
| Typ        | SLD 5.08V/10/180 3.2SN ... | Verze   |
| Číslo      | <a href="#">1725680000</a> | Zásuvný konektor PCB plug in, řada kolíků, otevřená strana, Připojení |
| objednávky |                            | pájením přetavením průchozím otvorem, 5.08 mm, Počet pólů: 10,        |
| GTIN (EAN) | 4032248061976              | 180°, Pájecí kolík, délka (l): 3.2 mm, pocínované, Oranžová, Box      |
| Množství   | 50 ST                      |   |

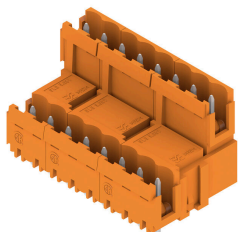
## BLZP 5.08HC/05/180 SN BK BX

**Weidmüller Interface GmbH & Co. KG**  
 Klingenbergstraße 26  
 D-32758 Detmold  
 Germany

www.weidmueller.com

## Protikus

### SLDV 5.08/180B

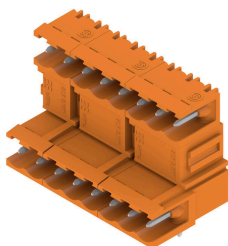


Konektory samci s délkou pájecích pinů optimalizovanou pro pájení vlnou. Tyto konektory samci mají místo na označení a lze je kódovat. HC = Vysoký proud.

#### Všeobecné objednací údaje

|            |                            |  |
|------------|----------------------------|--|
| Typ        | SLD 5.08V/10/180B 3.2SN... | Verze  |
| Číslo      | <a href="#">1726770000</a> | Zásuvný konektor PCB plug in, řada kolíků, Rybiny k upevnění bloků,    |
| objednávky |                            | Připojení pájením přetavením průchozím otvorem, 5.08 mm, Počet         |
| GTIN (EAN) | 4032248062652              | pólů: 10, 180°, Pájecí kolík, délka (l): 3.2 mm, pocínované, Oranžová, |
| Množství   | 50 ST                      | Box  |

### SLDV 5.08/90

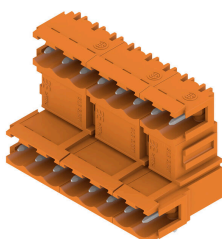


Konektory samci s délkou pájecích pinů optimalizovanou pro pájení vlnou. Tyto konektory samci mají místo na označení a lze je kódovat. HC = Vysoký proud.

#### Všeobecné objednací údaje

|            |                            |   |
|------------|----------------------------|---|
| Typ        | SLD 5.08V/10/90 3.2 SN ... | Verze   |
| Číslo      | <a href="#">1725200000</a> | Zásuvný konektor PCB plug in, řada kolíků, otevřená strana, Připojení |
| objednávky |                            | pájením přetavením průchozím otvorem, 5.08 mm, Počet pólů: 10,        |
| GTIN (EAN) | 4032248060603              | 90°, Pájecí kolík, délka (l): 3.2 mm, pocínované, Oranžová, Box       |
| Množství   | 50 ST                      |   |

### SLDV 5.08/90B



Konektory samci s délkou pájecích pinů optimalizovanou pro pájení vlnou. Tyto konektory samci mají místo na označení a lze je kódovat. HC = Vysoký proud.

## BLZP 5.08HC/05/180 SN BK BX

**Weidmüller Interface GmbH & Co. KG**  
Klingenbergstraße 26  
D-32758 Detmold  
Germany

www.weidmueller.com

## Protikus

### Všeobecné objednávací údaje

|            |                            |   |
|------------|----------------------------|---|
| Typ        | SLD 5.08V/10/90B 3.2 SN... | Verze   |
| Číslo      | <a href="#">1726310000</a> | Zásuvný konektor PCB plug in, řada kolíků, Rybiny k upevnění bloků,   |
| objednávky |                            | Připojení pájením přetavením průchozím otvorem, 5.08 mm, Počet        |
| GTIN (EAN) | 4032248061280              | pólů: 10, 90°, Pájecí kolík, délka (l): 3.2 mm, pocínované, Oranžová, |
| Množství   | 50 ST                      | Box   |

### SL-SMT 5.08/180 Box

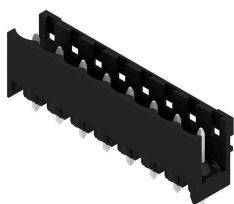


Rovný, otevřený konektor samec odolný proti vysoké teplotě. Baleno v krabici nebo na pásce. Na pásce, s 1,5 mm pájecími piny, optimalizováno pro automatickou montáž. 3,2 mm pájecí hrot vhodný pro pájení přetavením a vlnou. Konektory samci nabízejí prostor pro označení a lze je kódovat. HC = Vysoký proud.

### Všeobecné objednávací údaje

|            |                            |   |
|------------|----------------------------|---|
| Typ        | SL-SMT 5.08HC/05/180 1.... | Verze   |
| Číslo      | <a href="#">1775632001</a> | Zásuvný konektor PCB plug in, řada kolíků, otevřená strana, Připojení |
| objednávky |                            | pájením přetavením průchozím otvorem, 5.08 mm, Počet pólů: 5,         |
| GTIN (EAN) | 4032248157570              | 180°, Pájecí kolík, délka (l): 1.5 mm, pocínované, černá, Box         |
| Množství   | 50 ST                      |   |
| Typ        | SL-SMT 5.08HC/05/180 3.... | Verze   |
| Číslo      | <a href="#">1838010000</a> | Zásuvný konektor PCB plug in, řada kolíků, otevřená strana, Připojení |
| objednávky |                            | pájením přetavením průchozím otvorem, 5.08 mm, Počet pólů: 5,         |
| GTIN (EAN) | 4032248348077              | 180°, Pájecí kolík, délka (l): 3.2 mm, pocínované, černá, Box         |
| Množství   | 50 ST                      |   |

### SL-SMT 5.08/180 Tape



Rovný, otevřený konektor samec odolný proti vysoké teplotě. Baleno v krabici nebo na pásce. Na pásce, s 1,5 mm pájecími piny, optimalizováno pro automatickou montáž. 3,2 mm pájecí hrot vhodný pro pájení přetavením a vlnou. Konektory samci nabízejí prostor pro označení a lze je kódovat. HC = Vysoký proud.

### Všeobecné objednávací údaje

|            |                            |   |
|------------|----------------------------|---|
| Typ        | SL-SMT 5.08HC/05/180 1.... | Verze   |
| Číslo      | <a href="#">1775634001</a> | Zásuvný konektor PCB plug in, řada kolíků, otevřená strana, Připojení |
| objednávky |                            | pájením přetavením průchozím otvorem, 5.08 mm, Počet pólů: 5,         |
| GTIN (EAN) | 4032248159611              | 180°, Pájecí kolík, délka (l): 1.5 mm, pocínované, černá, Tape        |
| Množství   | 250 ST                     |   |

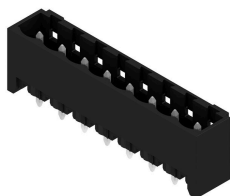
## BLZP 5.08HC/05/180 SN BK BX

**Weidmüller Interface GmbH & Co. KG**  
Klingenbergstraße 26  
D-32758 Detmold  
Germany

## Protikus

www.weidmueller.com

### SL-SMT 5.08/180G Box

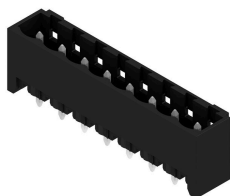


Konektor samec odolný proti vysoké teplotě, baleno v krabici nebo na pásce. Na pásce, s 1,5 mm pájecími piny, optimalizováno pro automatickou montáž. 3,2 mm pájecí hrot vhodný pro pájení přetavením a vlnou. Konektory samci nabízejí prostor pro označení a lze je kódovat. HC = Vysoký proud.

#### Všeobecné objednací údaje

|            |                            |  |
|------------|----------------------------|--|
| Typ        | SL-SMT 5.08HC/05/180G 1... | Verze  |
| Číslo      | <a href="#">1775952001</a> | Zásuvný konektor PCB plug in, řada kolíků, zavřená strana, Připojení |
| objednávky |                            | pájením přetavením průchozím otvorem, 5.08 mm, Počet pólů: 5,        |
| GTIN (EAN) | 4032248158942              | 180°, Pájecí kolík, délka (l): 1.5 mm, pocínované, černá, Box        |
| Množství   | 50 ST                      |  |
| Typ        | SL-SMT 5.08HC/05/180G 3... | Verze  |
| Číslo      | <a href="#">1838240000</a> | Zásuvný konektor PCB plug in, řada kolíků, zavřená strana, Připojení |
| objednávky |                            | pájením přetavením průchozím otvorem, 5.08 mm, Počet pólů: 5,        |
| GTIN (EAN) | 4032248348305              | 180°, Pájecí kolík, délka (l): 3.2 mm, pocínované, černá, Box        |
| Množství   | 50 ST                      |  |

### SL-SMT 5.08/180G Tape



Konektor samec odolný proti vysoké teplotě, baleno v krabici nebo na pásce. Na pásce, s 1,5 mm pájecími piny, optimalizováno pro automatickou montáž. 3,2 mm pájecí hrot vhodný pro pájení přetavením a vlnou. Konektory samci nabízejí prostor pro označení a lze je kódovat. HC = Vysoký proud.

#### Všeobecné objednací údaje

|            |                            |  |
|------------|----------------------------|--|
| Typ        | SL-SMT 5.08HC/05/180G 1... | Verze  |
| Číslo      | <a href="#">1775954001</a> | Zásuvný konektor PCB plug in, řada kolíků, zavřená strana, Připojení |
| objednávky |                            | pájením přetavením průchozím otvorem, 5.08 mm, Počet pólů: 5,        |
| GTIN (EAN) | 4032248160143              | 180°, Pájecí kolík, délka (l): 1.5 mm, pocínované, černá, Tape       |
| Množství   | 250 ST                     |  |

## BLZP 5.08HC/05/180 SN BK BX

**Weidmüller Interface GmbH & Co. KG**  
Klingenbergstraße 26  
D-32758 Detmold  
Germany

## Protikus

www.weidmueller.com

### SL-SMT 5.08/270GH Box

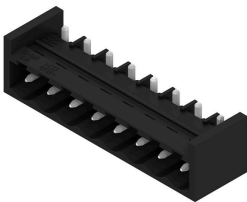


Rovný, otevřený konektor samec odolný proti vysoké teplotě. Baleno v krabici nebo na pásce. Na pásce, s 1,5 mm pájecími piny, optimalizováno pro automatickou montáž. 3,2 mm pájecí hrot vhodný pro pájení přetavením a vlnou. Konektory samci nabízejí prostor pro označení a lze je kódovat. HC = Vysoký proud.

#### Všeobecné objednací údaje

|            |                            |  |
|------------|----------------------------|--|
| Typ        | SL-SMT 5.08HC/05/270GH ... | Verze  |
| Číslo      | <a href="#">1877400000</a> | Zásuvný konektor PCB plug in, řada kolíků, zavřená strana, Připojení |
| objednávky |                            | pájením přetavením průchozím otvorem, 5.08 mm, Počet pólů: 5,        |
| GTIN (EAN) | 4032248468034              | 270°, Pájecí kolík, délka (l): 3.2 mm, pocínované, černá, Box        |
| Množství   | 50 ST                      |  |

### SL-SMT 5.08/270GH Tape



Rovný, otevřený konektor samec odolný proti vysoké teplotě. Baleno v krabici nebo na pásce. Na pásce, s 1,5 mm pájecími piny, optimalizováno pro automatickou montáž. 3,2 mm pájecí hrot vhodný pro pájení přetavením a vlnou. Konektory samci nabízejí prostor pro označení a lze je kódovat. HC = Vysoký proud.

#### Všeobecné objednací údaje

|            |                            |  |
|------------|----------------------------|--|
| Typ        | SL-SMT 5.08HC/05/270GH ... | Verze  |
| Číslo      | <a href="#">1877620000</a> | Zásuvný konektor PCB plug in, řada kolíků, zavřená strana, Připojení |
| objednávky |                            | pájením přetavením průchozím otvorem, 5.08 mm, Počet pólů: 5,        |
| GTIN (EAN) | 4032248468218              | 270°, Pájecí kolík, délka (l): 1.5 mm, pocínované, černá, Tape       |
| Množství   | 225 ST                     |  |
| Typ        | SL-SMT 5.08HC/05/270GH ... | Verze  |
| Číslo      | <a href="#">1877840000</a> | Zásuvný konektor PCB plug in, řada kolíků, zavřená strana, Připojení |
| objednávky |                            | pájením přetavením průchozím otvorem, 5.08 mm, Počet pólů: 5,        |
| GTIN (EAN) | 4032248468492              | 270°, Pájecí kolík, délka (l): 3.2 mm, pocínované, černá, Tape       |
| Množství   | 225 ST                     |  |

## BLZP 5.08HC/05/180 SN BK BX

**Weidmüller Interface GmbH & Co. KG**  
 Klingenbergstraße 26  
 D-32758 Detmold  
 Germany

## Protikus

www.weidmueller.com

### SL-SMT 5.08/270GL Box



Rovný, otevřený konektor samec odolný proti vysoké teplotě. Baleno v krabici nebo na pásce. Na pásce, s 1,5 mm pájecími piny, optimalizováno pro automatickou montáž. 3,2 mm pájecí hrot vhodný pro pájení přetavením a vlnou. Konektory samci nabízejí prostor pro označení a lze je kódovat. HC = Vysoký proud.

#### Všeobecné objednací údaje

|            |                            |  |
|------------|----------------------------|--|
| Typ        | SL-SMT 5.08HC/05/270GL ... | Verze  |
| Číslo      | <a href="#">1877150000</a> | Zásuvný konektor PCB plug in, řada kolíků, zavřená strana, Připojení |
| objednávky |                            | pájením přetavením průchozím otvorem, 5.08 mm, Počet pólů: 5,        |
| GTIN (EAN) | 4032248467600              | 270°, Pájecí kolík, délka (l): 1.5 mm, pocínované, černá, Box        |
| Množství   | 50 ST                      |  |
| Typ        | SL-SMT 5.08HC/05/270GL ... | Verze  |
| Číslo      | <a href="#">1877520000</a> | Zásuvný konektor PCB plug in, řada kolíků, zavřená strana, Připojení |
| objednávky |                            | pájením přetavením průchozím otvorem, 5.08 mm, Počet pólů: 5,        |
| GTIN (EAN) | 4032248468140              | 270°, Pájecí kolík, délka (l): 3.2 mm, pocínované, černá, Box        |
| Množství   | 50 ST                      |  |

### SL-SMT 5.08/270GL Tape



Rovný, otevřený konektor samec odolný proti vysoké teplotě. Baleno v krabici nebo na pásce. Na pásce, s 1,5 mm pájecími piny, optimalizováno pro automatickou montáž. 3,2 mm pájecí hrot vhodný pro pájení přetavením a vlnou. Konektory samci nabízejí prostor pro označení a lze je kódovat. HC = Vysoký proud.

#### Všeobecné objednací údaje

|            |                            |  |
|------------|----------------------------|--|
| Typ        | SL-SMT 5.08HC/05/270GL ... | Verze  |
| Číslo      | <a href="#">1877770000</a> | Zásuvný konektor PCB plug in, řada kolíků, zavřená strana, Připojení |
| objednávky |                            | pájením přetavením průchozím otvorem, 5.08 mm, Počet pólů: 5,        |
| GTIN (EAN) | 4032248468423              | 270°, Pájecí kolík, délka (l): 1.5 mm, pocínované, černá, Tape       |
| Množství   | 350 ST                     |  |

## BLZP 5.08HC/05/180 SN BK BX

**Weidmüller Interface GmbH & Co. KG**  
 Klingenbergstraße 26  
 D-32758 Detmold  
 Germany

## Protikus

www.weidmueller.com

### SL-SMT 5.08HC/90 Box



Otevřený konektor samec odolný proti vysoké teplotě, 90° zahnutý. Baleno v krabici nebo na pásce. Na pásce, s 1,5 mm pájecími piny, optimalizováno pro automatickou montáž. 3,2 mm pájecí hrot vhodný pro pájení přetavením a vlnou. Konektory samci nabízejí prostor pro označení a lze je kódovat. HC = Vysoký proud.

#### Všeobecné objednací údaje

|            |                            |   |
|------------|----------------------------|---|
| Typ        | SL-SMT 5.08HC/05/90 1.5... | Verze   |
| Číslo      | <a href="#">1774792001</a> | Zásuvný konektor PCB plug in, řada kolíků, otevřená strana, Připojení |
| objednávky |                            | pájením přetavením průchozím otvorem, 5.08 mm, Počet pólů: 5, 90°,    |
| GTIN (EAN) | 4032248155828              | Pájecí kolík, délka (l): 1.5 mm, pocínované, černá, Box               |
| Množství   | 50 ST                      |   |
| Typ        | SL-SMT 5.08HC/05/90 3.2... | Verze   |
| Číslo      | <a href="#">1779980000</a> | Zásuvný konektor PCB plug in, řada kolíků, otevřená strana, Připojení |
| objednávky |                            | pájením přetavením průchozím otvorem, 5.08 mm, Počet pólů: 5, 90°,    |
| GTIN (EAN) | 4032248165308              | Pájecí kolík, délka (l): 3.2 mm, pocínované, černá, Box               |
| Množství   | 50 ST                      |   |

### SL-SMT 5.08HC/90 Tape



Otevřený konektor samec odolný proti vysoké teplotě, 90° zahnutý. Baleno v krabici nebo na pásce. Na pásce, s 1,5 mm pájecími piny, optimalizováno pro automatickou montáž. 3,2 mm pájecí hrot vhodný pro pájení přetavením a vlnou. Konektory samci nabízejí prostor pro označení a lze je kódovat. HC = Vysoký proud.

#### Všeobecné objednací údaje

|            |                            |   |
|------------|----------------------------|---|
| Typ        | SL-SMT 5.08HC/05/90 1.5... | Verze   |
| Číslo      | <a href="#">1774794001</a> | Zásuvný konektor PCB plug in, řada kolíků, otevřená strana, Připojení |
| objednávky |                            | pájením přetavením průchozím otvorem, 5.08 mm, Počet pólů: 5, 90°,    |
| GTIN (EAN) | 4032248167685              | Pájecí kolík, délka (l): 1.5 mm, pocínované, černá, Tape              |
| Množství   | 350 ST                     |   |

## BLZP 5.08HC/05/180 SN BK BX

**Weidmüller Interface GmbH & Co. KG**  
Klingenbergstraße 26  
D-32758 Detmold  
Germany

## Protikus

www.weidmueller.com

### SL-SMT 5.08HC/90G Box



Konektor samec odolný proti vysoké teplotě, baleno v krabici nebo na pásce. Na pásce, s 1,5 mm pájecími piny, optimalizováno pro automatickou montáž. 3,2 mm pájecí hrot vhodný pro pájení přetavením a vlnou. Konektory samci nabízejí prostor pro označení a lze je kódovat. HC = Vysoký proud.

#### Všeobecné objednací údaje

|            |                            |  |
|------------|----------------------------|--|
| Typ        | SL-SMT 5.08HC/05/90G 1...  | Verze  |
| Číslo      | <a href="#">1775032001</a> | Zásuvný konektor PCB plug in, řada kolíků, zavřená strana, Připojení |
| objednávky |                            | pájením přetavením průchozím otvorem, 5.08 mm, Počet pólů: 5, 90°,   |
| GTIN (EAN) | 4032248156092              | Pájecí kolík, délka (l): 1.5 mm, pocínované, černá, Box              |
| Množství   | 50 ST                      |  |
| Typ        | SL-SMT 5.08HC/05/90G 3...  | Verze  |
| Číslo      | <a href="#">1780210000</a> | Zásuvný konektor PCB plug in, řada kolíků, zavřená strana, Připojení |
| objednávky |                            | pájením přetavením průchozím otvorem, 5.08 mm, Počet pólů: 5, 90°,   |
| GTIN (EAN) | 4032248165537              | Pájecí kolík, délka (l): 3.2 mm, pocínované, černá, Box              |
| Množství   | 50 ST                      |  |

### SL-SMT 5.08HC/90G Tape



Konektor samec odolný proti vysoké teplotě, baleno v krabici nebo na pásce. Na pásce, s 1,5 mm pájecími piny, optimalizováno pro automatickou montáž. 3,2 mm pájecí hrot vhodný pro pájení přetavením a vlnou. Konektory samci nabízejí prostor pro označení a lze je kódovat. HC = Vysoký proud.

#### Všeobecné objednací údaje

|            |                            |  |
|------------|----------------------------|--|
| Typ        | SL-SMT 5.08HC/05/90G 1...  | Verze  |
| Číslo      | <a href="#">1775034001</a> | Zásuvný konektor PCB plug in, řada kolíků, zavřená strana, Připojení |
| objednávky |                            | pájením přetavením průchozím otvorem, 5.08 mm, Počet pólů: 5, 90°,   |
| GTIN (EAN) | 4032248167753              | Pájecí kolík, délka (l): 1.5 mm, pocínované, černá, Tape             |
| Množství   | 350 ST                     |  |

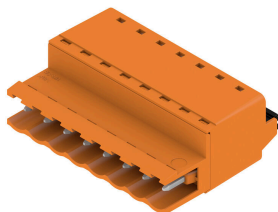
## BLZP 5.08HC/05/180 SN BK BX

**Weidmüller Interface GmbH & Co. KG**  
Klingenbergstraße 26  
D-32758 Detmold  
Germany

## Protikus

www.weidmueller.com

### SLF 5.08/180 SN

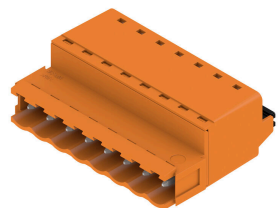


Konektor samec s PUSH IN připojením a rovným vývodem, použití s BLF 5,08HC jako aplikace vodič-vodič pro panelové průchodky. Konektory samci poskytují prostor na označení a lze je kódovat.

#### Všeobecné objednací údaje

|            |                            |  |
|------------|----------------------------|--|
| Typ        | SLF 5.08/05/180 SN BK BX   | Verze  |
| Číslo      | <a href="#">1335610000</a> | Zásuvný konektor PCB plug in, zástrčka, 5.08 mm, Počet pólů: 5,      |
| objednávky |                            | 180°, Připojení PUSH IN s akčním členem, Upínací rozsah, max. : 3.31 |
| GTIN (EAN) | 4050118140149              | mm <sup>2</sup> , Box  |
| Množství   | 72 ST                      |  |
| Typ        | SLF 5.08/05/180 SN OR BX   | Verze  |
| Číslo      | <a href="#">1335360000</a> | Zásuvný konektor PCB plug in, zástrčka, 5.08 mm, Počet pólů: 5,      |
| objednávky |                            | 180°, Připojení PUSH IN s akčním členem, Upínací rozsah, max. : 3.31 |
| GTIN (EAN) | 4050118140576              | mm <sup>2</sup> , Box  |
| Množství   | 72 ST                      |  |

### SLF 5.08/180B SN



Konektor samec s PUSH IN připojením a rovným vývodem, použití s BLF 5,08HC jako aplikace vodič-vodič pro panelové průchodky. Konektory samci poskytují prostor na označení a lze je kódovat.

#### Všeobecné objednací údaje

|            |                            |  |
|------------|----------------------------|--|
| Typ        | SLF 5.08/05/180B SN BK ... | Verze  |
| Číslo      | <a href="#">1335830000</a> | Zásuvný konektor PCB plug in, zástrčka, 5.08 mm, Počet pólů: 5,      |
| objednávky |                            | 180°, Připojení PUSH IN s akčním členem, Upínací rozsah, max. : 3.31 |
| GTIN (EAN) | 4050118138870              | mm <sup>2</sup> , Box  |
| Množství   | 66 ST                      |  |
| Typ        | SLF 5.08/05/180B SN OR ... | Verze  |
| Číslo      | <a href="#">1335470000</a> | Zásuvný konektor PCB plug in, zástrčka, 5.08 mm, Počet pólů: 5,      |
| objednávky |                            | 180°, Připojení PUSH IN s akčním členem, Upínací rozsah, max. : 3.31 |
| GTIN (EAN) | 4050118138931              | mm <sup>2</sup> , Box  |
| Množství   | 66 ST                      |  |

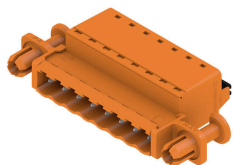
## BLZP 5.08HC/05/180 SN BK BX

**Weidmüller Interface GmbH & Co. KG**  
Klingenbergstraße 26  
D-32758 Detmold  
Germany

## Protikus

www.weidmueller.com

### SLF 5.08/180DF SN

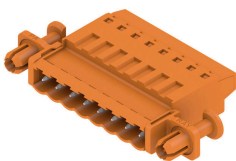


Konektor samec s PUSH IN připojením a rovným vývodem, použití s BLF 5.08HC jako aplikace vodič-vodič pro panelové průchodky. Konektory samci poskytují prostor na označení a lze je kódovat.

#### Všeobecné objednací údaje

|            |                            |  |
|------------|----------------------------|--|
| Typ        | SLF 5.08/05/180DF SN OR... | Verze  |
| Číslo      | <a href="#">1353620000</a> | Zásuvný konektor PCB plug in, zástrčka, 5.08 mm, Počet pólů: 5,      |
| objednávky |                            | 180°, Připojení PUSH IN s akčním členem, Upínací rozsah, max. : 3.31 |
| GTIN (EAN) | 4050118156416              | mm <sup>2</sup> , Box  |
| Množství   | 36 ST                      |  |

### SLT 5.08/180DF SN

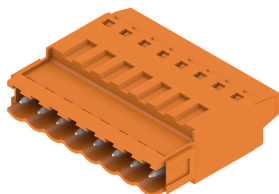


Konektory samci se šroubovým připojením TOP. Konektor samec poskytuje prostor na označení a lze jej kódovat.

#### Všeobecné objednací údaje

|            |                            |   |
|------------|----------------------------|---|
| Typ        | SLT 5.08/05/180DF SN OR... | Verze   |
| Číslo      | <a href="#">1353390000</a> | Zásuvný konektor PCB plug in, zástrčka, 5.08 mm, Počet pólů: 5,       |
| objednávky |                            | 180°, Připojení TOP, Upínací rozsah, max. : 2.5 mm <sup>2</sup> , Box |
| GTIN (EAN) | 4050118156126              |   |
| Množství   | 36 ST                      |   |

### SLT 5.08B



Konektory samci se šroubovým připojením TOP. Konektor samec poskytuje prostor na označení a lze jej kódovat.

## BLZP 5.08HC/05/180 SN BK BX

**Weidmüller Interface GmbH & Co. KG**  
Klingenbergstraße 26  
D-32758 Detmold  
Germany

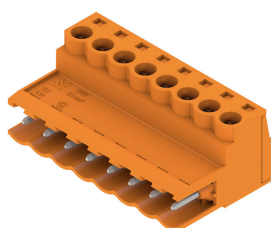
www.weidmueller.com

## Protikus

### Všeobecné objednací údaje

|            |                            |   |
|------------|----------------------------|---|
| Typ        | SLT 5.08/05/180B SN OR ... | Verze   |
| Číslo      | <a href="#">1611740000</a> | Zásuvný konektor PCB plug in, zástrčka, 5.08 mm, Počet pólů: 5, |
| objednávky |                            | 180°, Připojení TOP, Upínací rozsah, max. : 2.5 mm², Box        |
| GTIN (EAN) | 4008190192624              |   |
| Množství   | 50 ST                      |   |

### SLS 5.08/180 SN

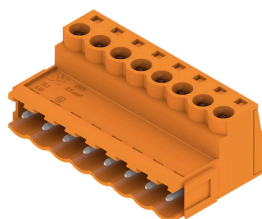


Konektory samci se šroubovým systémem připojení upínacím třmenem. Konektory samci poskytují prostor na označení a lze je kódovat.

### Všeobecné objednací údaje

|            |                            |   |
|------------|----------------------------|---|
| Typ        | SLS 5.08/05/180 SN OR BX   | Verze   |
| Číslo      | <a href="#">1627120000</a> | Zásuvný konektor PCB plug in, zástrčka, 5.08 mm, Počet pólů: 5, |
| objednávky |                            | 180°, Připojení s upínacím třmenem, Upínací rozsah, max. : 3.31 |
| GTIN (EAN) | 4008190199630              | mm², Box  |
| Množství   | 72 ST                      |   |

### SLS 5.08/180B



Konektory samci se šroubovým systémem připojení upínacím třmenem. Konektory samci poskytují prostor na označení a lze je kódovat.

### Všeobecné objednací údaje

|            |                            |   |
|------------|----------------------------|---|
| Typ        | SLS 5.08/05/180B SN OR ... | Verze   |
| Číslo      | <a href="#">1627270000</a> | Zásuvný konektor PCB plug in, zástrčka, 5.08 mm, Počet pólů: 5, |
| objednávky |                            | 180°, Připojení s upínacím třmenem, Upínací rozsah, max. : 3.31 |
| GTIN (EAN) | 4008190199784              | mm², Box  |
| Množství   | 66 ST                      |   |