

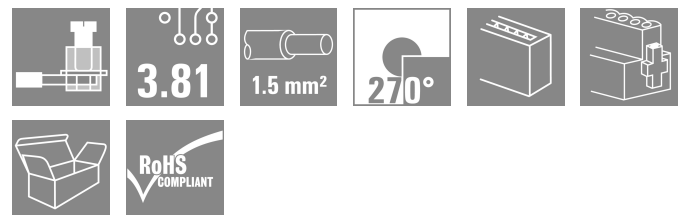
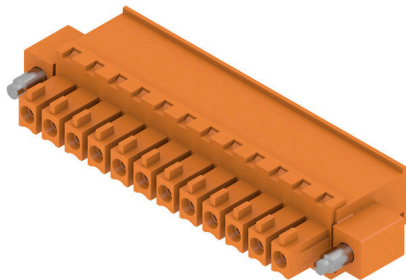
## BCZ 3.81/12/270F SN OR BX

**Weidmüller Interface GmbH & Co. KG**

Klingenbergstraße 26  
D-32758 Detmold  
Germany

www.weidmueller.com

### Obrázek výrobku



Konektor samice se systémem připojení vodičů upínacím třmenem.

K dispozici jsou tři směry vývodu vodiče a poskytují flexibilní možnosti designu úrovní připojení:

- 180° vodič souběžný se směrem připojení
- 90° vodič je kolmý a nad směrem připojení
- 270° vodič je kolmý a pod směrem připojení

Výběr ze tří různých tvarů krytu splňujících různé požadavky:

- Standardní kryt bez příruby
- Příruba se šroubem (F)
- Příruba s patentovanou uvolňovací západkou (LR) společnosti Weidmüller pro funkci uzamknutí a uvolnění bez námahy a nástrojů.

Zásuvné konektory společnosti Weidmüller s roztečí 3,81 mm (0,15 palců) jsou kompatibilní s uspořádáním běžných konektorů a nabízejí prostor pro značení a kódování.

### Všeobecné objednací údaje

Verze	Zásuvný konektor PCB plug in, zdířka, 3.81 mm, Počet pólů: 12, 270°, Připojení s upínacím třmenem, Upínací rozsah, max. : 1.5 mm², Box
Číslo objednávky	<a href="#">1940560000</a>
Typ	BCZ 3.81/12/270F SN OR BX
GTIN (EAN)	4032248656271
Množství	50 items
Údaje výrobku	IEC: 320 V / 17.5 A / 0.2 - 1.5 mm² UL: 300 V / 10 A / AWG 28 - AWG 16
Balení	Box

## Technické údaje

### Osvědčení

Schválení



ROHS	Shoda
UL File Number Search	<a href="#">Web UL</a>
Č. osvědčení (cURus)	E60693

### Rozměry a hmotnosti

Hloubka	19.1 mm	Hloubka (v palcích)	0.752 inch
Výška	10.5 mm	Výška (v palcích)	0.4134 inch
Šířka	56.14 mm	Šířka (v palcích)	2.2102 inch
Čistá hmotnost	8.65 g		

### Shoda produktu s prostředím

Stav souladu se směrnicí RoHS	V souladu s výjimkou
Výjimka ze směrnice RoHS (je-li použitelné/známo)	6c
REACH SVHC	Lead 7439-92-1
SCIP	ea9dd4b8-c51f-409c-885a-41700372be61

### Systémové parametry

Skupina produktů	OMNIMATE Signal - řada BC/SC 3,81		
Typ připojení	Připojení v provozu		
Metoda připojení vodiče	Připojení s upínacím třmenem		
Rozteč v mm (P)	3.81 mm		
Rozteč v palcích (P)	0.150 "		
Směr výstupu vodiče	270°		
Počet pólů	12		
L1 v mm	41.91 mm		
L1 v palcích	1.650 "		
Počet řad	1		
Množství řady kolíků	1		
Jmenovitý průřez	1 mm <sup>2</sup>		
Ochrana bezpečná proti dotyku dle normy DIN VDE 57 106	Bezpečné před dotykem prstů		
Ochrana bezpečná proti dotyku dle normy DIN VDE 0470	IP20 zapojené/ IP10 nezapojené		
Objemový odpor	≤5 mΩ		
Může být kódováno	Ano		
Délka odizolování	7 mm		
Svěrný šroub	M 2		
Hrot šroubováku	0,4 x 2,5		
Standard hrotu šroubováku	DIN 5264		
Cykly zapojování	25		
Zásuvná síla / pól, max.	7 N		
Tažná síla / pól, max.	5 N		
Utahovací moment	Typ krouticího momentu	Připojení vodiče	
	Informace o použití	Utahovací moment	min. 0.2 Nm max. 0.25 Nm
	Typ krouticího momentu	Příruba šroubu	
	Informace o použití	Utahovací moment	min. 0.15 Nm

## BCZ 3.81/12/270F SN OR BX

**Weidmüller Interface GmbH & Co. KG**

Klingenbergstraße 26

D-32758 Detmold

Germany

www.weidmueller.com

## Technické údaje

max. 0.2 Nm

### Balení

Balení	Box	Délka VPE	168.00 mm
Šířka VPE	121.00 mm	Výška VPE	50.00 mm

### Typové testy

Test: Trvanlivost značení	Standard	DIN EN 61984 část 7.3.2 / 09.02 vzor převzatý z DIN EN 60068-2-70 / 07.96		
	Test	označení původu, identifikace typu, jmenovité napětí, jmenovitý průřez, rozteč, typ materiálu, označení schválení UL, označení schválení CSA		
	Vyhodnocení	k dispozici		
	Test	trvanlivost		
Test: Nezapojení (není vyměnitelnost)	Vyhodnocení	vyhovělo		
	Standard	DIN EN 61984, část 6.3 a 6.9.1 / 09.02, DIN EN 60512-13-5 / 11.06		
	Test	otočeno o 180° bez kódových prvků		
	Vyhodnocení	vyhovělo		
Test: průřez připojitelný svorkami	Standard	DIN EN 60999-1, část 7 a 9.1 / 12.00, DIN EN 60947-1, oddíl 8.2.4.5.1 / 12.02		
	Typ vodiče	Typ vodiče a průřez vodiče	pevný 0,08 mm <sup>2</sup>	
		Typ vodiče a průřez vodiče	splétaný 0,08 mm <sup>2</sup>	
		Typ vodiče a průřez vodiče	pevný 1,5 mm <sup>2</sup>	
		Typ vodiče a průřez vodiče	splétaný 1,5 mm <sup>2</sup>	
		Typ vodiče a průřez vodiče	AWG 28/1	
		Typ vodiče a průřez vodiče	AWG 28/19	
		Typ vodiče a průřez vodiče	AWG 16/1	
	Typ vodiče a průřez vodiče	AWG 16/19		
	Vyhodnocení	vyhovělo		
	Test poškození a náhodného uvolnění vodičů	Standard	DIN EN 60999-1, oddíl 9.4 / 12.00	
		Požadavek	0,2 kg	
		Typ vodiče	Typ vodiče a průřez vodiče	splétaný 0,25 mm <sup>2</sup>
Typ vodiče a průřez vodiče			AWG 28/1	
Typ vodiče a průřez vodiče			AWG 28/19	
Vyhodnocení		vyhovělo		
Požadavek		0,3 kg		
Typ vodiče		Typ vodiče a průřez vodiče	pevný 0,5 mm <sup>2</sup>	
		Vyhodnocení	vyhovělo	
Požadavek		0,4 kg		
Typ vodiče	Typ vodiče a průřez vodiče	pevný 1,5 mm <sup>2</sup>		
	Typ vodiče a průřez vodiče	splétaný 1,5 mm <sup>2</sup>		

## BCZ 3.81/12/270F SN OR BX

**Weidmüller Interface GmbH & Co. KG**  
Klingenbergstraße 26  
D-32758 Detmold  
Germany

www.weidmueller.com

## Technické údaje

		Typ vodiče a průřez vodiče	AWG 16/1
		Typ vodiče a průřez vodiče	AWG 16/19
	Vyhodnocení	vyhovělo	
	Standard	DIN EN 60999-1, oddíl 9.5 / 12.00	
	Požadavek	≥10 N	
	Typ vodiče	Typ vodiče a průřez vodiče	splétaný 0,25 mm <sup>2</sup>
		Typ vodiče a průřez vodiče	AWG 28/1
		Typ vodiče a průřez vodiče	AWG 28/19
	Vyhodnocení	vyhovělo	
	Požadavek	≥20 N	
	Typ vodiče	Typ vodiče a průřez vodiče	H05V-U0,5
	Vyhodnocení	vyhovělo	
	Požadavek	≥40 N	
	Typ vodiče	Typ vodiče a průřez vodiče	H07V-U1,5
		Typ vodiče a průřez vodiče	H07V-K1,5
		Typ vodiče a průřez vodiče	AWG 16/1
		Typ vodiče a průřez vodiče	AWG 16/19
	Vyhodnocení	vyhovělo	

## Údaje o materiálu

Izolační materiál	PA 66 GF 30	Barevný	Oranžová
Barevný graf (podobné)	RAL 2000	Skupina izolačního materiálu	II
Komparativní index sledování (CTI)	≥ 550	Moisture Level (MSL)	
Klasifikace hořlavosti UL 94	V-0	Materiál kontaktu	Slitina
Povrch kontaktu	pocínované	Struktura vrstev kontaktu konektoru	0.5...1.5 μm Cu / 2...5 μm Sn
Skladovací teplota, min.	-40 °C	Skladovací teplota, max.	70 °C
Provozní teplota, min.	-50 °C	Provozní teplota, max.	120 °C
Teplotní rozsah, instalace, min.	-25 °C	Teplotní rozsah, instalace, max.	120 °C

## Vodiče vhodné k připojení

Upínací rozsah, min.	0.08 mm <sup>2</sup>
Upínací rozsah, max.	1.5 mm <sup>2</sup>
Průřez propojení AWG, min.	AWG 28
Průřez propojení AWG, max.	AWG 16
Pevné, min. H05(07) V-U	0.2 mm <sup>2</sup>
Pevné, max. H05(07) V-U	1.5 mm <sup>2</sup>
Pružné, min. H05(07) V-K	0.2 mm <sup>2</sup>
Pružné, max. H05(07) V-K	1.5 mm <sup>2</sup>
dutinkou s plastovým límcem, , DIN 46228 pt 4, min.	0.2 mm <sup>2</sup>
dutinkou s plastovým límcem, DIN 46228 pt 4, max.	1.5 mm <sup>2</sup>
s vodičem a dutinkou, DIN 46228 pt 1, min.	0.2 mm <sup>2</sup>
s vodičem a dutinkou, DIN 46228 pt 1, max.	1.5 mm <sup>2</sup>

## BCZ 3.81/12/270F SN OR BX

**Weidmüller Interface GmbH & Co. KG**  
Klingenbergstraße 26  
D-32758 Detmold  
Germany

www.weidmueller.com

## Technické údaje

Zasuňte měřič v souladu s EN 60999 a 2,4 mm x 1,5 mm  
x b; ø

Upínatelný vodič	Průřez připojení vodiče	Typ	zapojeno tenkým vodičem
		jmen.	0.5 mm <sup>2</sup>
vodičová koncovka	vodičová koncovka	Délka odizolování	jmen. 6 mm
		Doporučená dutinka na konci vodiče	<a href="#">H0,5/6</a>
Průřez připojení vodiče	Průřez připojení vodiče	Typ	zapojeno tenkým vodičem
		jmen.	0.75 mm <sup>2</sup>
vodičová koncovka	vodičová koncovka	Délka odizolování	jmen. 6 mm
		Doporučená dutinka na konci vodiče	<a href="#">H0,75/6</a>
Průřez připojení vodiče	Průřez připojení vodiče	Typ	zapojeno tenkým vodičem
		jmen.	1 mm <sup>2</sup>
vodičová koncovka	vodičová koncovka	Délka odizolování	jmen. 6 mm
		Doporučená dutinka na konci vodiče	<a href="#">H1,0/6</a>
Průřez připojení vodiče	Průřez připojení vodiče	Typ	zapojeno tenkým vodičem
		jmen.	1.5 mm <sup>2</sup>
vodičová koncovka	vodičová koncovka	Délka odizolování	jmen. 7 mm
		Doporučená dutinka na konci vodiče	<a href="#">H1,5/7</a>

Referenční text Vnější průměr plastové objímky by neměl být větší než rozteč (P), Délka koncovek se vybírá v závislosti na produktu a jmenovitém napětí.

### Jmenovité údaje podle IEC

testováno podle normy	IEC 60664-1, IEC 61984	Jmenovitý proud, min. počet pólů (Tu=20 °C)	17.5 A
Jmenovitý proud, max. počet pólů (Tu=20 °C)	15.9 A	Jmenovitý proud, min. počet pólů (Tu=40 °C)	17.5 A
Jmenovitý proud, max. počet pólů (Tu=40 °C)	14.1 A	Jmenovité napětí pro třídu přepětí / stupeň znečištění II/2	320 V
Jmenovité napětí pro třídu přepětí / stupeň znečištění III/2	160 V	Jmenovité napětí pro třídu přepětí / stupeň znečištění III/3	160 V
Jmenovité impulzní napětí pro třídu přepětí / stupeň znečištění II/2	2.5 kV	Jmenovité impulzní napětí pro třídu přepětí / stupeň znečištění III/2	2.5 kV
Jmenovité impulzní napětí pro třídu přepětí / stupeň znečištění III/3	2.5 kV	Krátkodobý odpor proti zkratovému proudu	3 x 1 s se 76 A

### Jmenovité údaje podle CSA

Institut (CSA)	CSA	Č. osvědčení (CSA)	200039-1121690
Jmenovité napětí (aplikační skupina B / CSA)	300 V	Jmenovité napětí (aplikační skupina C / CSA)	50 V
Jmenovitý proud (aplikační skupina B / CSA)	8 A	Jmenovitý proud (aplikační skupina C / CSA)	8 A
Průřez vodiče AWG, min.	AWG 28	Průřez vodiče AWG, max.	AWG 16
Odkaz na hodnoty pro schválení	Specifikace jsou maximální hodnoty, podrobnosti viz příslušná certifikace.		

### Jmenovité údaje podle UL 1059

Institut (cURus)	CURUS	Č. osvědčení (cURus)	E60693
Jmenovité napětí (aplikační skupina B / UL 1059)	300 V	Jmenovité napětí (aplikační skupina D / UL 1059)	300 V

## BCZ 3.81/12/270F SN OR BX

**Weidmüller Interface GmbH & Co. KG**

Klingenbergstraße 26

D-32758 Detmold

Germany

www.weidmueller.com

## Technické údaje

Jmenovitý proud (aplikační skupina B / UL 1059)	10 A	Jmenovitý proud (aplikační skupina D / UL 1059)	10 A
Průřez vodiče, AWG, min.	AWG 28	Průřez vodiče, AWG, max.	AWG 16
Odkaz na hodnoty pro schválení	Specifikace jsou maximální hodnoty, podrobnosti viz příslušná certifikace.		

### Důležitá poznámka

IPC shoda	Shoda: Produkty jsou vyvíjeny, vyráběny a dodávány v souladu s mezinárodními uznávanými standardy a normami a splňují zajištěné vlastnosti uvedené v datovém listu, respektive splňují dekorativní vlastnosti v souladu s IPC-A-610 „Třída 2“. Další nároky na produkty je možné vyhodnotit na požádání.
Poznámky	<ul style="list-style-type: none"> <li>• Additional variants on request</li> <li>• Rated current related to rated cross-section &amp; min. No. of poles.</li> <li>• Wire end ferrule without plastic collar to DIN 46228/1</li> <li>• Wire end ferrule with plastic collar to DIN 46228/4</li> <li>• P on drawing = pitch</li> <li>• Rated data refer only to the component itself. Clearance and creepage distances to other components are to be designed in accordance with the relevant application standards.</li> <li>• In accordance with IEC 61984, OMNIMATE-connectors are connectors without breaking capacity (COC). During designated use, connectors are not allowed to be engaged or disengaged when live or under load</li> <li>• Long term storage of the product with average temperature of 50 °C and maximum humidity 70%, 36 months</li> </ul>

### Klasifikace

ETIM 8.0	EC002638	ETIM 9.0	EC002638
ETIM 10.0	EC002638	ECLASS 14.0	27-46-02-02
ECLASS 15.0	27-46-02-02		

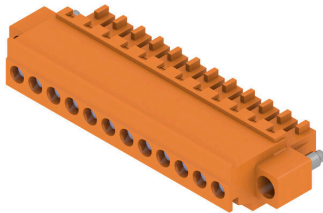
## BCZ 3.81/12/270F SN OR BX

**Weidmüller Interface GmbH & Co. KG**  
 Klingenbergstraße 26  
 D-32758 Detmold  
 Germany

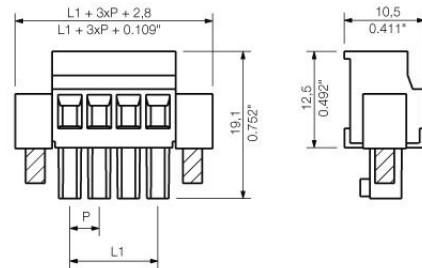
www.weidmueller.com

## Nákresy

### Obrázek výrobku

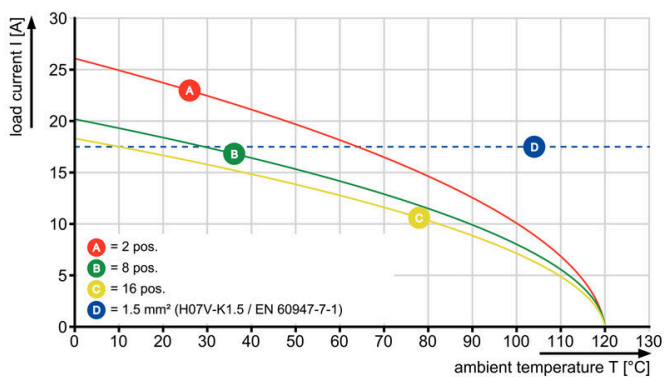


### Dimensional drawing



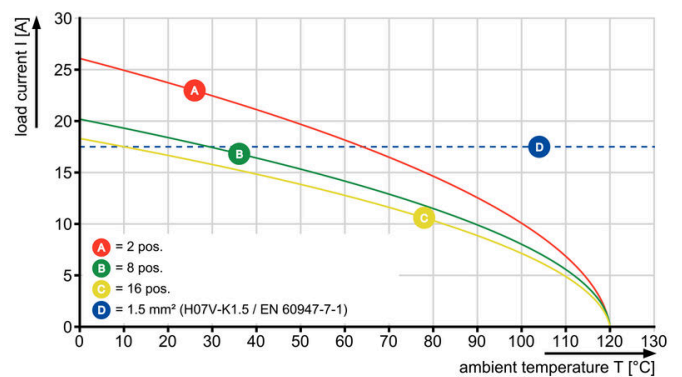
### Graph

BCZ 3.81/.. /90 & /270 - SC 3.81/.. /135



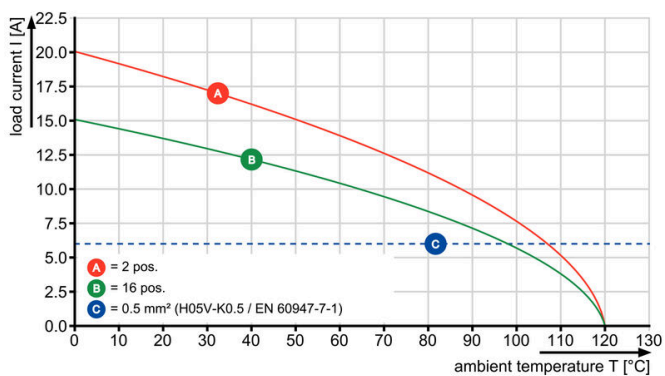
### Graph

BCZ 3.81/.. /90 & /270 - SC-SMT 3.81/.. /135



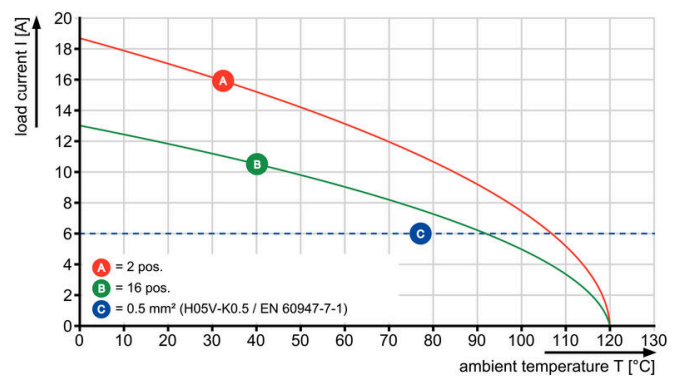
### Graph

BCZ 3.81/.. /90 & /270 - SC-SMT 3.81/.. /135



### Graph

BCZ 3.81/.. /90 & /270 - SC 3.81/.. /135



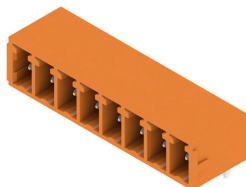
## BCZ 3.81/12/270F SN OR BX

**Weidmüller Interface GmbH & Co. KG**  
Klingenbergstraße 26  
D-32758 Detmold  
Germany

www.weidmueller.com

## Protikus

### SC 3.81/90G

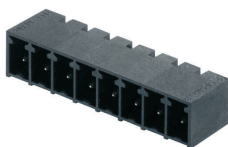


Konektor samec SC má souběžný (položený) směr připojení vzhledem k DPS. Je k dispozici v zavřené verzi (G) a verzi se šroubovou přírubou (F). Zásuvné konektory společnosti Weidmüller s roztečí 3,81 mm (0,15 palců) jsou kompatibilní s uspořádáním standardních konektorů. Podporují světlometový displej a nabízejí prostor pro značení a kódování.

#### Všeobecné objednací údaje

Typ	SC 3.81/12/90G 3.2SN OR...	Verze
Číslo	<a href="#">1942170000</a>	Zásuvný konektor PCB plug in, řada kolíků, zavřená strana, Připojení pájením přetavením průchozím otvorem, 3.81 mm, Počet pólů: 12,
objednávky		90°, Pájecí kolík, délka (l): 3.2 mm, pocínované, Oranžová, Box
GTIN (EAN)	4032248655427	
Množství	36 ST	

### SC-SMT 3.81/90G Box



Konektor samec (SC-SMT 90G) odolný proti vysokým teplotám s roztečí 3,81 mm (0,15 palců)

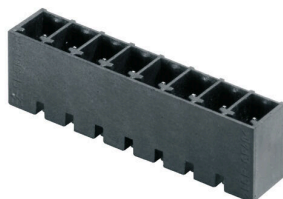
- Směr připojení souběžný s DPS (položený)
- Zavřená verze (G)
- Baleno v krabici (BX) nebo na antistatické roli (páska na cívce, RL)
- Délka pinů 1,5 mm nebo 3,2 mm

Zásuvné konektory společnosti Weidmüller s roztečí 3,81 mm (0,15 palců) jsou kompatibilní s uspořádáním standardních konektorů a nabízejí prostor pro značení a kódování.

#### Všeobecné objednací údaje

Typ	SC-SMT 3.81/12/90G 1.5S...	Verze
Číslo	<a href="#">1863090000</a>	Zásuvný konektor PCB plug in, řada kolíků, zavřená strana, Připojení pájením přetavením průchozím otvorem, 3.81 mm, Počet pólů: 12,
objednávky		90°, Pájecí kolík, délka (l): 1.5 mm, pocínované, černá, Box
GTIN (EAN)	4032248428281	
Množství	50 ST	

### SC-SMT 3.81/180G Box



Konektor samec (SC-SMT 180G) odolný proti vysokým teplotám s roztečí 3,81 mm (0,15 palců)

- Směr připojení je kolmý k DPS (vzpřímený)
- Zavřená verze (G)
- Baleno v krabici (BX) nebo na antistatické roli (páska na cívce, RL)
- Délka pinů 1,5 mm nebo 3,2 mm

Zásuvné konektory společnosti Weidmüller s roztečí 3,81 mm (0,15 palců) jsou kompatibilní s uspořádáním standardních konektorů a nabízejí prostor pro značení a kódování.

## BCZ 3.81/12/270F SN OR BX

Weidmüller Interface GmbH & Co. KG  
Klingenbergstraße 26  
D-32758 Detmold  
Germany

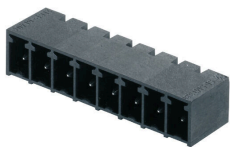
www.weidmueller.com

## Protikus

## Všeobecné objednací údaje

Typ	SC-SMT 3.81/12/180G 3.2...	Verze
Číslo	<a href="#">1863330000</a>	Zásuvný konektor PCB plug in, řada kolíků, zavřená strana, Připojení
objednávky		pájením přetavením průchozím otvorem, 3.81 mm, Počet pólů: 12,
GTIN (EAN)	4032248427505	180°, Pájecí kolík, délka (l): 3.2 mm, pocínované, černá, Box
Množství	50 ST	
Typ	SC-SMT 3.81/12/180G 1.5...	Verze
Číslo	<a href="#">1863940000</a>	Zásuvný konektor PCB plug in, řada kolíků, zavřená strana, Připojení
objednávky		pájením přetavením průchozím otvorem, 3.81 mm, Počet pólů: 12,
GTIN (EAN)	4032248429110	180°, Pájecí kolík, délka (l): 1.5 mm, pocínované, černá, Box
Množství	50 ST	

## SC-SMT 3.81/90G Box



Konektor samec (SC-SMT 90G) odolný proti vysokým teplotám s roztečí 3,81 mm (0,15 palců)

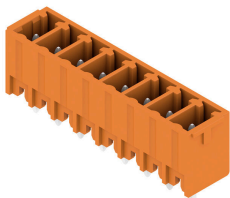
- Směr připojení souběžný s DPS (položeny)
- Zavřená verze (G)
- Baleno v krabici (BX) nebo na antistatické roli (páska na cívce, RL)
- Délka pinů 1,5 mm nebo 3,2 mm

Zásuvné konektory společnosti Weidmüller s roztečí 3,81 mm (0,15 palců) jsou kompatibilní s uspořádáním standardních konektorů a nabízejí prostor pro značení a kódování.

## Všeobecné objednací údaje

Typ	SC-SMT 3.81/12/90G 3.2S...	Verze
Číslo	<a href="#">1862730000</a>	Zásuvný konektor PCB plug in, řada kolíků, zavřená strana, Připojení
objednávky		pájením přetavením průchozím otvorem, 3.81 mm, Počet pólů: 12,
GTIN (EAN)	403224842727	90°, Pájecí kolík, délka (l): 3.2 mm, pocínované, černá, Box
Množství	50 ST	

## SC 3.81/180G



Konektor samec SC má kolmý (vzpřímený) směr připojení vzhledem k DPS. Je k dispozici v zavřené verzi (G) a verzi se šroubovou přírubou (F).

Zásuvné konektory společnosti Weidmüller s roztečí 3,81 mm (0,15 palců) jsou kompatibilní s uspořádáním standardních konektorů a nabízejí prostor pro značení a kódování.

## Všeobecné objednací údaje

Typ	SC 3.81/12/180G 3.2SN G...	Verze
Číslo	<a href="#">1793680000</a>	Zásuvný konektor PCB plug in, řada kolíků, zavřená strana, Připojení
objednávky		pájením přetavením průchozím otvorem, 3.81 mm, Počet pólů: 12,
GTIN (EAN)	4032248230808	180°, Pájecí kolík, délka (l): 3.2 mm, pocínované, Světlá zelená, Box
Množství	36 ST	

## BCZ 3.81/12/270F SN OR BX

Weidmüller Interface GmbH &amp; Co. KG

Klingenbergstraße 26

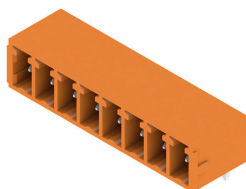
D-32758 Detmold

Germany

www.weidmueller.com

## Protikus

## SC 3.81/90G

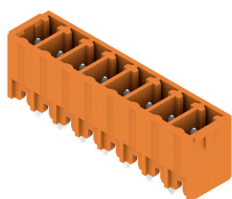


Konektor samec SC má souběžný (položený) směr připojení vzhledem k DPS. Je k dispozici v zavřené verzi (G) a verzi se šroubovou přírubou (F). Zásuvné konektory společnosti Weidmüller s roztečí 3,81 mm (0,15 palců) jsou kompatibilní s uspořádáním standardních konektorů. Podporují světlometový displej a nabízejí prostor pro značení a kódování.

## Všeobecné objednací údaje

Typ	SC 3.81/12/90G 3.2SN BK...	Verze
Číslo	<a href="#">1793200000</a>	Zásuvný konektor PCB plug in, řada kolíků, zavřená strana, Připojení
objednávky		pájením přetavením průchozím otvorem, 3.81 mm, Počet pólů: 12,
GTIN (EAN)	4032248227693	90°, Pájecí kolík, délka (l): 3.2 mm, pocínované, černá, Box
Množství	36 ST	

## SC 3.81/180G

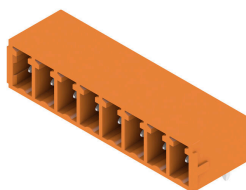


Konektor samec SC má kolmý (vzpřímený) směr připojení vzhledem k DPS. Je k dispozici v zavřené verzi (G) a verzi se šroubovou přírubou (F). Zásuvné konektory společnosti Weidmüller s roztečí 3,81 mm (0,15 palců) jsou kompatibilní s uspořádáním standardních konektorů a nabízejí prostor pro značení a kódování.

## Všeobecné objednací údaje

Typ	SC 3.81/12/180G 3.2SN B...	Verze
Číslo	<a href="#">1793590000</a>	Zásuvný konektor PCB plug in, řada kolíků, zavřená strana, Připojení
objednávky		pájením přetavením průchozím otvorem, 3.81 mm, Počet pólů: 12,
GTIN (EAN)	4032248230716	180°, Pájecí kolík, délka (l): 3.2 mm, pocínované, černá, Box
Množství	36 ST	

## SC 3.81/90G



Konektor samec SC má souběžný (položený) směr připojení vzhledem k DPS. Je k dispozici v zavřené verzi (G) a verzi se šroubovou přírubou (F). Zásuvné konektory společnosti Weidmüller s roztečí 3,81 mm (0,15 palců) jsou kompatibilní s uspořádáním standardních konektorů. Podporují světlometový displej a nabízejí prostor pro značení a kódování.

## BCZ 3.81/12/270F SN OR BX

Weidmüller Interface GmbH & Co. KG  
Klingenbergstraße 26  
D-32758 Detmold  
Germany

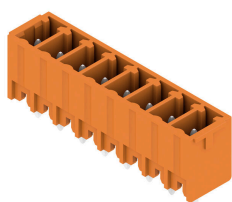
www.weidmueller.com

## Protikus

## Všeobecné objednací údaje

Typ	SC 3.81/12/90G 3.2SN GN...	Verze
Číslo	<a href="#">1793310000</a>	Zásuvný konektor PCB plug in, řada kolíků, zavřená strana, Připojení pájením přetavením průchozím otvorem, 3.81 mm, Počet pólů: 12, 90°, Pájecí kolík, délka (l): 3.2 mm, pocínované, Světlá zelená, Box
objednávky		
GTIN (EAN)	4032248227785	
Množství	36 ST	

## SC 3.81/180G



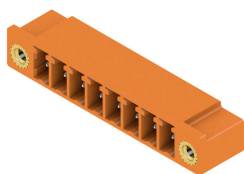
Konektor samec SC má kolmý (vzpřímený) směr připojení vzhledem k DPS. Je k dispozici v zavřené verzi (G) a verzi se šroubovou přírubou (F).

Zásuvné konektory společnosti Weidmüller s roztečí 3,81 mm (0,15 palců) jsou kompatibilní s uspořádáním standardních konektorů a nabízejí prostor pro značení a kódování.

## Všeobecné objednací údaje

Typ	SC 3.81/12/180G 3.2SN O...	Verze
Číslo	<a href="#">1942940000</a>	Zásuvný konektor PCB plug in, řada kolíků, zavřená strana, Připojení pájením přetavením průchozím otvorem, 3.81 mm, Počet pólů: 12, 180°, Pájecí kolík, délka (l): 3.2 mm, pocínované, Oranžová, Box
objednávky		
GTIN (EAN)	4032248654659	
Množství	36 ST	

## SC 3.81/90F



Konektor samec SC má souběžný (položený) směr připojení vzhledem k DPS. Je k dispozici v zavřené verzi (G) a verzi se šroubovou přírubou (F).

Zásuvné konektory společnosti Weidmüller s roztečí 3,81 mm (0,15 palců) jsou kompatibilní s uspořádáním standardních konektorů. Podporují světlometový displej a nabízejí prostor pro značení a kódování.

## Všeobecné objednací údaje

Typ	SC 3.81/12/90F 3.2SN OR...	Verze
Číslo	<a href="#">1942550000</a>	Zásuvný konektor PCB plug in, řada kolíků, Příruba, Připojení pájením přetavením průchozím otvorem, 3.81 mm, Počet pólů: 12, 90°, Pájecí kolík, délka (l): 3.2 mm, pocínované, Oranžová, Box
objednávky		
GTIN (EAN)	4032248655045	
Množství	30 ST	

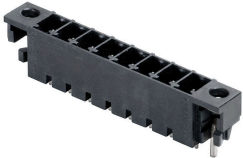
## BCZ 3.81/12/270F SN OR BX

**Weidmüller Interface GmbH & Co. KG**  
Klingenbergstraße 26  
D-32758 Detmold  
Germany

www.weidmueller.com

## Protikus

### SC-SMT 3.81/180LF Box



Konektor samec (SC-SMT 180LF) odolný proti vysokým teplotám s roztečí 3,81 mm (0,15 palců)

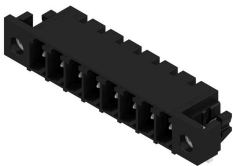
- Směr připojení je kolmý k DPS (vzpřímený)
- S pájecí přírubou (LF).
- Baleno v krabici (BX) nebo na antistatické roli (páska na cívce, RL)
- Délka pinů 1,5 mm nebo 3,2 mm

Zásuvné konektory společnosti Weidmüller s roztečí 3,81 mm (0,15 palců) jsou kompatibilní s uspořádáním standardních konektorů a nabízejí prostor pro značení.

#### Všeobecné objednací údaje

Typ	SC-SMT 3.81/12/180LF 1....	Verze	
Číslo	<a href="#">1864170000</a>	Zásuvný konektor PCB plug in, řada kolíků, Pájená příruba, Připojení	
objednávky		pájením přetavením průchozím otvorem, 3.81 mm, Počet pólů: 12,	
GTIN (EAN)	4032248429479	180°, Pájecí kolík, délka (l): 1.5 mm, pocínované, černá, Box	
Množství	50 ST		

### SC-SMT 3.81/90LF Box



Konektor samec (SC-SMT 90LF) odolný proti vysokým teplotám s roztečí 3,81 mm (0,15 palců)

- Směr připojení souběžný s DPS (položný)
- S pájecí přírubou (LF).
- Baleno v krabici (BX) nebo na antistatické roli (páska na cívce, RL)
- Délka pinů 1,5 mm nebo 3,2 mm

Zásuvné konektory společnosti Weidmüller s roztečí 3,81 mm (0,15 palců) jsou kompatibilní s uspořádáním standardních konektorů a nabízejí prostor pro značení.

#### Všeobecné objednací údaje

Typ	SC-SMT 3.81/12/90LF 3.2...	Verze	
Číslo	<a href="#">1863820000</a>	Zásuvný konektor PCB plug in, řada kolíků, Pájená příruba, Připojení	
objednávky		pájením přetavením průchozím otvorem, 3.81 mm, Počet pólů: 12,	
GTIN (EAN)	4032248429059	90°, Pájecí kolík, délka (l): 3.2 mm, pocínované, černá, Box	
Množství	50 ST		

### SC-SMT 3.81/180LF Box



Konektor samec (SC-SMT 180LF) odolný proti vysokým teplotám s roztečí 3,81 mm (0,15 palců)

- Směr připojení je kolmý k DPS (vzpřímený)
- S pájecí přírubou (LF).
- Baleno v krabici (BX) nebo na antistatické roli (páska na cívce, RL)
- Délka pinů 1,5 mm nebo 3,2 mm

Zásuvné konektory společnosti Weidmüller s roztečí 3,81 mm (0,15 palců) jsou kompatibilní s uspořádáním standardních konektorů a nabízejí prostor pro značení.

## BCZ 3.81/12/270F SN OR BX

**Weidmüller Interface GmbH & Co. KG**  
Klingenbergstraße 26  
D-32758 Detmold  
Germany

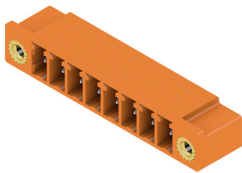
## Protikus

www.weidmueller.com

### Všeobecné objednací údaje

Typ	SC-SMT 3.81/12/180LF 3...	Verze
Číslo	<a href="#">1863410000</a>	Zásuvný konektor PCB plug in, řada kolíků, Pájená příruba, Připojení
objednávky		pájením přetavením průchozím otvorem, 3.81 mm, Počet pólů: 12,
GTIN (EAN)	4032248428632	180°, Pájecí kolík, délka (l): 3.2 mm, pocínované, černá, Box
Množství	50 ST	

### SC 3.81/90F

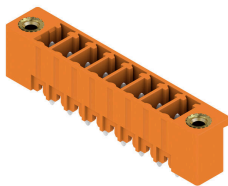


Konektor samec SC má souběžný (položný) směr připojení vzhledem k DPS. Je k dispozici v zavřené verzi (G) a verzi se šroubovou přírubou (F). Zásuvné konektory společnosti Weidmüller s roztečí 3,81 mm (0,15 palců) jsou kompatibilní s uspořádáním standardních konektorů. Podporují světlometový displej a nabízejí prostor pro značení a kódování.

### Všeobecné objednací údaje

Typ	SC 3.81/12/90F 3.2SN BK...	Verze
Číslo	<a href="#">1793400000</a>	Zásuvný konektor PCB plug in, řada kolíků, Příruba, Připojení pájením
objednávky		přetavením průchozím otvorem, 3.81 mm, Počet pólů: 12, 90°, Pájecí
GTIN (EAN)	4032248228478	kolík, délka (l): 3.2 mm, pocínované, černá, Box
Množství	30 ST	

### SC 3.81/180F



Konektor samec SC má kolmý (vzpřímený) směr připojení vzhledem k DPS. Je k dispozici v zavřené verzi (G) a verzi se šroubovou přírubou (F). Zásuvné konektory společnosti Weidmüller s roztečí 3,81 mm (0,15 palců) jsou kompatibilní s uspořádáním standardních konektorů a nabízejí prostor pro značení a kódování.

### Všeobecné objednací údaje

Typ	SC 3.81/12/180F 3.2SN G...	Verze
Číslo	<a href="#">1793860000</a>	Zásuvný konektor PCB plug in, řada kolíků, Příruba, Připojení pájením
objednávky		přetavením průchozím otvorem, 3.81 mm, Počet pólů: 12, 180°,
GTIN (EAN)	4032248230983	Pájecí kolík, délka (l): 3.2 mm, pocínované, Světlá zelená, Box
Množství	30 ST	

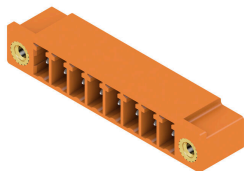
## BCZ 3.81/12/270F SN OR BX

**Weidmüller Interface GmbH & Co. KG**  
 Klingenbergstraße 26  
 D-32758 Detmold  
 Germany

## Protikus

www.weidmueller.com

### SC 3.81/90F

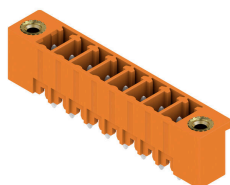


Konektor samec SC má souběžný (položný) směr připojení vzhledem k DPS. Je k dispozici v zavřené verzi (G) a verzi se šroubovou přírubou (F).  
 Zásuvné konektory společnosti Weidmüller s roztečí 3,81 mm (0,15 palců) jsou kompatibilní s uspořádáním standardních konektorů. Podporují světlotetový displej a nabízejí prostor pro značení a kódování.

#### Všeobecné objednací údaje

Typ	SC 3.81/12/90F 3.2SN GN...	Verze
Číslo	<a href="#">1793490000</a>	Zásuvný konektor PCB plug in, řada kolíků, Příruba, Připojení pájením
objednávky		přetavením průchozím otvorem, 3.81 mm, Počet pólů: 12, 90°, Pájecí
GTIN (EAN)	4032248228768	kolík, délka (l): 3.2 mm, pocínované, Světlá zelená, Box
Množství	30 ST	

### SC 3.81/180F



Konektor samec SC má kolmý (vzpřímený) směr připojení vzhledem k DPS. Je k dispozici v zavřené verzi (G) a verzi se šroubovou přírubou (F).  
 Zásuvné konektory společnosti Weidmüller s roztečí 3,81 mm (0,15 palců) jsou kompatibilní s uspořádáním standardních konektorů a nabízejí prostor pro značení a kódování.

#### Všeobecné objednací údaje

Typ	SC 3.81/12/180F 3.2SN B...	Verze
Číslo	<a href="#">1793770000</a>	Zásuvný konektor PCB plug in, řada kolíků, Příruba, Připojení pájením
objednávky		přetavením průchozím otvorem, 3.81 mm, Počet pólů: 12, 180°,
GTIN (EAN)	4032248230891	Pájecí kolík, délka (l): 3.2 mm, pocínované, černá, Box
Množství	30 ST	
Typ	SC 3.81/12/180F 3.2SN O...	Verze
Číslo	<a href="#">1943280000</a>	Zásuvný konektor PCB plug in, řada kolíků, Příruba, Připojení pájením
objednávky		přetavením průchozím otvorem, 3.81 mm, Počet pólů: 12, 180°,
GTIN (EAN)	4032248654314	Pájecí kolík, délka (l): 3.2 mm, pocínované, Oranžová, Box
Množství	30 ST	