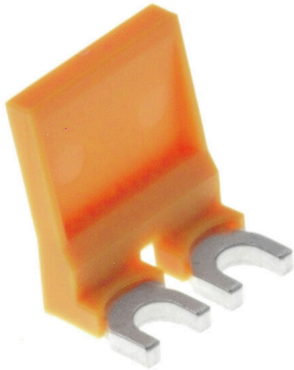


### Obrázek výrobku



Kabeláž proudového a napěťového transformátoru  
Naše testovací a rozpojovací svorkovnice s pružinovou nebo šroubovou technologií umožňují vytvoření všech důležitých převodníkových obvodů pro bezpečné a sofistikované měření proudu, napětí a výkonu.

### Všeobecné objednací údaje

Verze	Příslušenství, Propojovací kontakt
Číslo objednávky	<a href="#">1936190000</a>
Typ	WKB 2/2
GTIN (EAN)	4032248605927
Množství	50 items

## Technické údaje

## Osvědčení

ROHS Shoda

## Rozměry a hmotnosti

Hloubka	16.1 mm	Hloubka (v palcích)	0.6339 inch
Výška	9.41 mm	Výška (v palcích)	0.3705 inch
Šířka	14.1 mm	Šířka (v palcích)	0.5551 inch
Čistá hmotnost	1.67 g		

## Teploty

Okolní teplota	-5 °C...40 °C	Trvalá provozní teplota, min.	-50 °C
Trvalá provozní teplota, max.	100 °C		

## Shoda produktu s prostředím

Stav souladu se směrnicí RoHS	V souladu bez výjimky
REACH SVHC	Ne SVHC nad 0,1 wt%

## Specifikace systému

Verze Spojovací konektor

## Údaje materiálu

Základní materiál	Polyamid 66	Barevný	Oranžová
Klasifikace hořlavosti UL 94	V-2		

## Další technická data

Typ upevnění	Příšroubováno	Návod k instalaci	Přímá montáž
Verze testovaná ve výbušném prostředí	Ne	Typ montáže	Příšroubováno

## Data hodnocení

Jmenovité napětí	400 V	Jmenovitý proud	41 A
------------------	-------	-----------------	------

## Rozměry

Rozteč v mm (P) 7.90 mm

## Všeobecně

Počet pólů	2	Návod k instalaci	Přímá montáž
Rozsah provozní teploty, max.	100 °C		

## Klasifikace

ETIM 8.0	EC000489	ETIM 9.0	EC000489
ETIM 10.0	EC000489	ECLASS 14.0	27-25-03-03
ECLASS 15.0	27-25-03-03		