

BVZ 7.62HP/12/180 SN BK BX

Weidmüller Interface GmbH & Co. KG
 Klingenbergstraße 26
 D-32758 Detmold
 Germany

www.weidmueller.com

Obrázek výrobku



Vysoce výkonný konektor samice s osvědčeným, 100% bezúdržbovým ocelovým upínacím třmenem společnosti Weidmüller. Montáž vedle sebe bez ztráty pólů nebo s patentovanou multifunkční přírubou pro rychlé, bezpečné upevnění bez nástrojů. Maximální spolehlivost provozu díky protikusovému profilu, který zamezuje chybnému zapojení a díky unikátní rozmanitosti kódování, ochraně před špatným zapojením a 4pólovému kontaktu. Vhodné pro značení.

Všeobecné objednací údaje

| | |
|------------------|--|
| Verze | Zásuvný konektor PCB plug in, zdířka, 7.62 mm, Počet pólů: 12, 180°, Připojení s upínacím třmenem, Upínací rozsah, max. : 10 mm ² , Box |
| Číslo objednávky | 1930040000 |
| Typ | BVZ 7.62HP/12/180 SN BK BX |
| GTIN (EAN) | 4032248579815 |
| Množství | 15 items |
| Údaje výrobku | IEC: 1000 V / 57 A / 0.2 - 10 mm ² UL: 600 V / 40.5 A / AWG 24 - AWG 8 |
| Balení | Box |

Technické údaje

Osvědčení

Schválení



| | |
|-----------------------|------------------------|
| ROHS | Shoda |
| UL File Number Search | Web UL |
| Č. osvědčení (cURus) | E60693 |

Rozměry a hmotnosti

| | | | |
|----------------|----------|---------------------|-------------|
| Hloubka | 41.2 mm | Hloubka (v palcích) | 1.622 inch |
| Výška | 23.1 mm | Výška (v palcích) | 0.9094 inch |
| Šířka | 91.44 mm | Šířka (v palcích) | 3.6 inch |
| Čistá hmotnost | 60.4 g | | |

Shoda produktu s prostředím

| | |
|-------------------------------|-----------------------|
| Stav souladu se směrnicí RoHS | V souladu bez výjimky |
| REACH SVHC | Ne SVHC nad 0,1 wt% |

Systémové parametry

| Skupina produktů | OMNIMATE Power - řada BV/SV 7,62HP | Typ připojení | Připojení v provozu |
|--|------------------------------------|--|---------------------|
| Metoda připojení vodiče | Připojení s upínacím třmenem | Rozteč v mm (P) | 7.62 mm |
| Rozteč v palcích (P) | 0.300 " | Směr výstupu vodiče | 180° |
| Počet pólů | 12 | L1 v mm | 83.82 mm |
| L1 v palcích | 3.300 " | Počet řad | 1 |
| Množství řady kolíků | 1 | Jmenovitý průřez | 6 mm ² |
| Ochrana bezpečná proti dotyku dle normy DIN VDE 57 106 | Bezpečné před dotykem prstů | Ochrana bezpečná proti dotyku dle normy DIN VDE 0470 | IP 20 |
| Stupeň krytí | IP20 | Objemový odpor | 4,50 mΩ |
| Může být kódováno | Ano | Délka odizolování | 12 mm |
| Utahovací moment, min. | 0.5 Nm | Utahovací moment, max. | 0.6 Nm |
| Svěrný šroub | M 3 | Hrot šroubováku | 0,6 x 3,5 |
| Cykly zapojování | 25 | Zásuvná síla / pól, max. | 16.5 N |
| Tažná síla / pól, max. | 11 N | | |

Balení

| | | | |
|-----------|-----------|-----------|-----------|
| Balení | Box | Délka VPE | 352.00 mm |
| Šířka VPE | 135.00 mm | Výška VPE | 48.00 mm |

Typové testy

| | | |
|---------------------------------------|-------------|--|
| Test: Trvanlivost značení | Standard | DIN EN 61984 část 7.3.2 / 09.02 vzor převzatý z DIN EN 60068-2-70 / 07.96 |
| | Test | označení původu, identifikace typu, rozteč, typ materiálu |
| | Vyhodnocení | k dispozici |
| | Test | trvanlivost |
| Test: Nezapojení (není vyměnitelnost) | Vyhodnocení | vyhovělo |
| | Standard | DIN EN 61984, část 6.3 a 6.9.1 / 09.02, DIN IEC 512, část 7, oddíl 5 / 05.94 |
| | Test | otočeno o 180° s kódovými prvky |

Technické údaje

| | | | |
|--|----------------------------|---|------------------------------|
| | Vyhodnocení | vyhovělo | |
| | Test | otočeno o 180° bez kódových prvků | |
| | Vyhodnocení | vyhovělo | |
| Test: průřez připojitelný svorkami | Standard | DIN EN 60999-1, část 7 a 9.1 / 12.00, DIN EN 60947-1, oddíl 8.2.4.5.1 / 12.02 | |
| | Typ vodiče | Typ vodiče a průřez vodiče | pevný 0,5 mm ² |
| | | Typ vodiče a průřez vodiče | splétaný 0,5 mm ² |
| | | Typ vodiče a průřez vodiče | pevný 6 mm ² |
| | | Typ vodiče a průřez vodiče | splétaný 6 mm ² |
| | | Typ vodiče a průřez vodiče | AWG 24/1 |
| | | Typ vodiče a průřez vodiče | AWG 24/19 |
| | | Typ vodiče a průřez vodiče | AWG 10/1 |
| | | Typ vodiče a průřez vodiče | AWG 10/19 |
| Vyhodnocení | vyhovělo | | |
| Test poškození a náhodného uvolnění vodičů | Standard | DIN EN 60999-1, oddíl 9.4 / 12.00 | |
| | Požadavek | 0,2 kg | |
| | Typ vodiče | Typ vodiče a průřez vodiče | AWG 24/1 |
| | | Typ vodiče a průřez vodiče | AWG 24/19 |
| | Vyhodnocení | vyhovělo | |
| | Požadavek | 0,3 kg | |
| | Typ vodiče | Typ vodiče a průřez vodiče | pevný 0,5 mm ² |
| | | Typ vodiče a průřez vodiče | splétaný 0,5 mm ² |
| | Vyhodnocení | vyhovělo | |
| Požadavek | 1,4 kg | | |
| Typ vodiče | Typ vodiče a průřez vodiče | pevný 6 mm ² | |
| | Typ vodiče a průřez vodiče | splétaný 6 mm ² | |
| | Typ vodiče a průřez vodiče | AWG 10/1 | |
| | Typ vodiče a průřez vodiče | AWG 10/19 | |
| Vyhodnocení | vyhovělo | | |
| Test vytažení | Standard | DIN EN 60999-1, oddíl 9.5 / 12.00 | |
| | Požadavek | ≥10 N | |
| | Typ vodiče | Typ vodiče a průřez vodiče | AWG 24/1 |
| | | Typ vodiče a průřez vodiče | AWG 24/19 |
| | Vyhodnocení | vyhovělo | |
| | Požadavek | ≥20 N | |
| | Typ vodiče | Typ vodiče a průřez vodiče | pevný 0,5 mm ² |
| | | Typ vodiče a průřez vodiče | splétaný 0,5 mm ² |
| | Vyhodnocení | vyhovělo | |
| Požadavek | ≥80 N | | |
| Typ vodiče | Typ vodiče a průřez vodiče | pevný 6 mm ² | |

BVZ 7.62HP/12/180 SN BK BX

Weidmüller Interface GmbH & Co. KG
Klingenbergstraße 26
D-32758 Detmold
Germany

www.weidmueller.com

Technické údaje

| | | |
|-------------|----------------------------|----------------------------|
| | Typ vodiče a průřez vodiče | splétaný 6 mm ² |
| | Typ vodiče a průřez vodiče | AWG 10/1 |
| | Typ vodiče a průřez vodiče | AWG 10/19 |
| Vyhodnocení | vyhovělo | |

Údaje o materiálu

| | | | |
|-------------------------------------|--------------------|----------------------------------|--------------|
| Izolační materiál | PA GF | Barevný | černá |
| Barevný graf (podobné) | RAL 9011 | Skupina izolačního materiálu | II |
| Komparativní index sledování (CTI) | ≥ 500 | Moisture Level (MSL) | |
| Klasifikace hořlavosti UL 94 | V-0 | Contact base material | Slitina mědi |
| Materiál kontaktu | Slitina mědi | Povrch kontaktu | pocínované |
| Struktura vrstev kontaktu konektoru | 6...8 μm Sn glossy | Skladovací teplota, min. | -40 °C |
| Skladovací teplota, max. | 70 °C | Provozní teplota, min. | -50 °C |
| Provozní teplota, max. | 125 °C | Teplotní rozsah, instalace, min. | -25 °C |
| Teplotní rozsah, instalace, max. | 100 °C | | |

Vodiče vhodné k připojení

| | |
|---|-------------------------|
| Upínací rozsah, min. | 0.2 mm ² |
| Upínací rozsah, max. | 10 mm ² |
| Průřez propojení AWG, min. | AWG 24 |
| Průřez propojení AWG, max. | AWG 8 |
| Pevné, min. H05(07) V-U | 0.2 mm ² |
| Pevné, max. H05(07) V-U | 6 mm ² |
| Pružné, min. H05(07) V-K | 0.2 mm ² |
| Pružné, max. H05(07) V-K | 10 mm ² |
| dutinkou s plastovým límcem, , DIN 46228 pt 4, min. | 0.2 mm ² |
| dutinkou s plastovým límcem, DIN 46228 pt 4, max. | 6 mm ² |
| s vodičem a dutinkou, DIN 46228 pt 1, min. | 0.5 mm ² |
| s vodičem a dutinkou, DIN 46228 pt 1, max. | 6 mm ² |
| Zasuňte měřič v souladu s EN 60999 a x b; ø | 2,8 mm x 2,0 mm; 2,4 mm |

| | | | |
|-------------------------|-------------------------|------------------------------------|-----------------------------|
| Upínatelný vodič | Průřez připojení vodiče | Typ | zapojeno tenkým vodičem |
| | | jmen. | 0.5 mm ² |
| vodičová koncovka | vodičová koncovka | Délka odizolování | jmen. 14 mm |
| | | Doporučená dutinka na konci vodiče | H0.5/18 OR |
| | | | |
| Průřez připojení vodiče | Průřez připojení vodiče | Typ | zapojeno tenkým vodičem |
| | | jmen. | 1 mm ² |
| vodičová koncovka | vodičová koncovka | Délka odizolování | jmen. 15 mm |
| | | Doporučená dutinka na konci vodiče | H1.0/18 GE |
| | | | |
| Průřez připojení vodiče | Průřez připojení vodiče | Typ | zapojeno tenkým vodičem |
| | | jmen. | 1.5 mm ² |
| vodičová koncovka | vodičová koncovka | Délka odizolování | jmen. 15 mm |
| | | Doporučená dutinka na konci vodiče | H1.5/18D SW |
| | | Délka odizolování | jmen. 12 mm |

Technické údaje

| | | |
|-------------------------|------------------------------------|-----------------------------|
| | Doporučená dutinka na konci vodiče | H1,5/12 |
| Průřez připojení vodiče | Typ | zapojeno tenkým vodičem |
| | jmen. | 0.75 mm ² |
| vodičová koncovka | Délka odizolování | jmen. 14 mm |
| | Doporučená dutinka na konci vodiče | H0,75/18 W |
| Průřez připojení vodiče | Typ | zapojeno tenkým vodičem |
| | jmen. | 2.5 mm ² |
| vodičová koncovka | Délka odizolování | jmen. 14 mm |
| | Doporučená dutinka na konci vodiče | H2,5/19D BL |
| | Délka odizolování | jmen. 12 mm |
| | Doporučená dutinka na konci vodiče | H2,5/12 |
| Průřez připojení vodiče | Typ | zapojeno tenkým vodičem |
| | jmen. | 4 mm ² |
| vodičová koncovka | Délka odizolování | jmen. 12 mm |
| | Doporučená dutinka na konci vodiče | H4,0/12 |
| | Délka odizolování | jmen. 14 mm |
| | Doporučená dutinka na konci vodiče | H4,0/20D GR |
| Průřez připojení vodiče | Typ | zapojeno tenkým vodičem |
| | jmen. | 6 mm ² |
| vodičová koncovka | Délka odizolování | jmen. 14 mm |
| | Doporučená dutinka na konci vodiče | H6,0/20 SW |
| | Délka odizolování | jmen. 12 mm |
| | Doporučená dutinka na konci vodiče | H6,0/12 |

Referenční text Vnější průměr plastové objímky by neměl být větší než rozteč (P). Délka koncovek se vybírá v závislosti na produktu a jmenovitém napětí.

Jmenovité údaje podle IEC

| | | | |
|---|------------------------|---|------------------|
| testováno podle normy | IEC 60664-1, IEC 61984 | Jmenovitý proud, min. počet pólů (Tu=20 °C) | 57 A |
| Jmenovitý proud, max. počet pólů (Tu=20 °C) | 54 A | Jmenovitý proud, min. počet pólů (Tu=40 °C) | 51 A |
| Jmenovitý proud, max. počet pólů (Tu=40 °C) | 41 A | Jmenovité napětí pro třídu přepětí / stupeň znečištění II/2 | 1000 V |
| Jmenovité napětí pro třídu přepětí / stupeň znečištění III/2 | 1000 V | Jmenovité napětí pro třídu přepětí / stupeň znečištění III/3 | 800 V |
| Jmenovité impulzní napětí pro třídu přepětí / stupeň znečištění II/2 | 6000 V | Jmenovité impulzní napětí pro třídu přepětí / stupeň znečištění III/2 | 8 kV |
| Jmenovité impulzní napětí pro třídu přepětí / stupeň znečištění III/3 | 8 kV | Krátkodobý odpor proti zkratovému proudu | 3 x 1 s se 420 A |
| Povrchová vzdálenost, min. | 13.8 mm | Vzdušná vzdálenost, min. | 10.2 mm |

Jmenovité údaje podle CSA

| | | | |
|--|-------|--|----------------|
| Institut (CSA) | CSA | Č. osvědčení (CSA) | 200039-1534443 |
| Jmenovité napětí (aplikační skupina B / CSA) | 600 V | Jmenovité napětí (aplikační skupina C / CSA) | 600 V |

BVZ 7.62HP/12/180 SN BK BX

Weidmüller Interface GmbH & Co. KG

Klingenbergstraße 26

D-32758 Detmold

Germany

www.weidmueller.com

Technické údaje

| | |
|--|--|
| Jmenovité napětí (aplikační skupina D / 600 V CSA) | Jmenovitý proud (aplikační skupina B / 40.5 A CSA) |
| Jmenovitý proud (aplikační skupina C / 40.5 A CSA) | Jmenovitý proud (aplikační skupina D / 5 A CSA) |
| Průřez vodiče AWG, min. AWG 24 | Průřez vodiče AWG, max. AWG 8 |
| Odkaz na hodnoty pro schválení | Specifikace jsou maximální hodnoty, podrobnosti viz příslušná certifikace. |

Jmenovité údaje podle UL 1059

| | |
|--|--|
| Institut (cURus) CURUS | Č. osvědčení (cURus) E60693 |
| Jmenovité napětí (aplikační skupina B / 600 V UL 1059) | Jmenovité napětí (aplikační skupina C / 600 V UL 1059) |
| Jmenovité napětí (aplikační skupina D / 600 V UL 1059) | Jmenovité napětí (aplikační skupina F / 1000 V UL 1059) |
| Jmenovitý proud (aplikační skupina B / 40.5 A UL 1059) | Jmenovitý proud (aplikační skupina C / 40.5 A UL 1059) |
| Jmenovitý proud (aplikační skupina D / 5 A UL 1059) | Jmenovitý proud (aplikační skupina F / 40.5 A UL 1059) |
| Průřez vodiče, AWG, min. AWG 24 | Průřez vodiče, AWG, max. AWG 8 |
| Odkaz na hodnoty pro schválení | Specifikace jsou maximální hodnoty, podrobnosti viz příslušná certifikace. |

Důležitá poznámka

| | |
|-----------|--|
| IPC shoda | Shoda: Produkty jsou vyvíjeny, vyráběny a dodávány v souladu s mezinárodními uznávanými standardy a normami a splňují zajištěné vlastnosti uvedené v datovém listu, respektive splňují dekorativní vlastnosti v souladu s IPC-A-610 „Třída 2“. Další nároky na produkty je možné vyhodnotit na požádání. |
| Poznámky | <ul style="list-style-type: none"> • Additional variants on request • Rated current related to rated cross-section & min. No. of poles. • Wire end ferrule with plastic collar to DIN 46228/4 • Wire end ferrule without plastic collar to DIN 46228/1 • P on drawing = pitch • Rated data refer only to the component itself. Clearance and creepage distances to other components are to be designed in accordance with the relevant application standards. • In accordance with IEC 61984, OMNIMATE-connectors are connectors without breaking capacity (COC). During designated use, connectors are not allowed to be engaged or disengaged when live or under load • Long term storage of the product with average temperature of 50 °C and maximum humidity 70%, 36 months |

Klasifikace

| | | | |
|-------------|-------------|-------------|-------------|
| ETIM 8.0 | EC002638 | ETIM 9.0 | EC002638 |
| ETIM 10.0 | EC002638 | ECLASS 14.0 | 27-46-02-02 |
| ECLASS 15.0 | 27-46-02-02 | | |

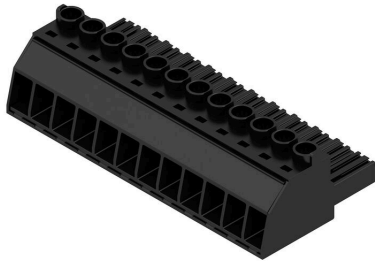
BVZ 7.62HP/12/180 SN BK BX

Weidmüller Interface GmbH & Co. KG
 Klingenbergstraße 26
 D-32758 Detmold
 Germany

www.weidmueller.com

Nákresy

Obrázek výrobku



Dimensional drawing



Podobné ilustraci

Graph



Graph



BVZ 7.62HP/12/180 SN BK BX

Weidmüller Interface GmbH & Co. KG
Klingenbergstraße 26
D-32758 Detmold
Germany

www.weidmueller.com

Příslušenství

Kódovací prvky



Zásuvná připojení výkonové elektroniky – optimalizováno pro moderní technologie pohonů, například startéry motorů, frekvenční měniče a servo-řadiče.

OMNIMATE Power stanoví nové měřítko – se zvýšenou bezpečností a inovativními řešeními – například s připojitelným stíněním, integrovanými signálovými kontakty a jednoručním ovládáním.

Tři produktové řady nabízejí další výhody:

- Rozšiřitelnost orientovanou na aplikace: od kompaktního konektoru 4 mm² pro proud 29 A (IEC) nebo 20 A (UL) až po robustní 16mm² konektory na 76 A (IEC) nebo 54 A (UL)
- Neomezené používání až do 1 000 V (IEC) nebo 600 V (UL)
- Široké spektrum možností montáže optimalizované podle aplikace

Naše služby:

Navrhnete si vlastní konektory jednoduše použitím konfiguratoru produktů.

Všeobecné objednávací údaje

| | | |
|------------|----------------------------|---|
| Typ | BV/SV 7.62HP KO RD 2022 | Verze |
| Číslo | 2007300000 | Zásuvný konektor PCB plug in, Příslušenství, Kódovací prvek, Červená, |
| objednávky | | Počet pólů: 1 |
| GTIN (EAN) | 4050118392715 | |
| Množství | 20 ST | |

Odlehčení



Pro časté změny zátěže: „tažné zařízení“ pro zásuvné konektory

Odlehčení tahu dokáže více než jen odlehčit vodičům: Jednoduše nacvakněte na zástrčku a

- svazek vodičů
 - vodící kabely
 - použití jako pomůcka připojování a odpojování
- Bez poškození připojovacích bodů, jasná, uspořádaná kabeláž a jednoduchá manipulace.

Výhody pro uživatele: trvalé těžké připojení pro drsné průmyslové podmínky a pohodlné ovládání zajišťují vylepšenou dostupnost systému.

Všeobecné objednávací údaje

| | | |
|------------|----------------------------|--|
| Typ | BV/SV 7.62HP/02 ZE GR | Verze |
| Číslo | 1937550000 | Zásuvný konektor PCB plug in, Příslušenství, Uvolnění napětí, Světlo |
| objednávky | | šedá, Počet pólů: 2 |
| GTIN (EAN) | 4032248608836 | |
| Množství | 50 ST | |
| Typ | BV/SV 7.62HP/04 ZE GR | Verze |
| Číslo | 1937560000 | Zásuvný konektor PCB plug in, Příslušenství, Uvolnění napětí, Světlo |
| objednávky | | šedá, Počet pólů: 4 |
| GTIN (EAN) | 4032248608843 | |
| Množství | 50 ST | |

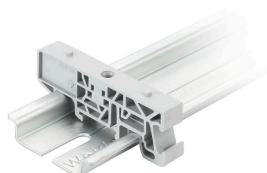
BVZ 7.62HP/12/180 SN BK BX

Weidmüller Interface GmbH & Co. KG
Klingenbergstraße 26
D-32758 Detmold
Germany

www.weidmueller.com

Příslušenství

Adaptéry pro montáž na lištu



Zásuvná připojení výkonové elektroniky – optimalizováno pro moderní technologie pohonů, například startéry motorů, frekvenční měniče a servo-řadiče.

OMNIMATE Power stanoví nové měřítko – se zvýšenou bezpečností a inovativními řešeními – například s připojitelným stíněním, integrovanými signálovými kontakty a jednoručním ovládáním.

Tři produktové řady nabízejí další výhody:

- Rozšiřitelnost orientovanou na aplikace: od kompaktního konektoru 4 mm² pro proud 29 A (IEC) nebo 20 A (UL) až po robustní 16mm² konektory na 76 A (IEC) nebo 54 A (UL)
- Neomezené používání až do 1 000 V (IEC) nebo 600 V (UL)
- Široké spektrum možností montáže optimalizované podle aplikace

Naše služby:

Navrhněte si vlastní konektory jednoduše použitím konfiguratoru produktů.

Všeobecné objednávací údaje

| | | |
|------------|----------------------------|--|
| Typ | BV/SV 7.62HP/02 ARPL GR | Verze |
| Číslo | 1937570000 | Zásuvný konektor PCB plug in, Příslušenství, Montážní deska, Šedá, |
| objednávky | | Počet pólů: 2 |
| GTIN (EAN) | 4032248608850 | |
| Množství | 50 ST | |
| Typ | BV/SV 7.62HP/04 ARPL GR | Verze |
| Číslo | 1937580000 | Zásuvný konektor PCB plug in, Příslušenství, Montážní deska, Šedá, |
| objednávky | | Počet pólů: 4 |
| GTIN (EAN) | 4032248608867 | |
| Množství | 50 ST | |
| Typ | BV/SV7.62HP MOFU GR | Verze |
| Číslo | 1937600000 | Zásuvný konektor PCB plug in, Příslušenství, Montážní patka, Světle šedá |
| objednávky | | |
| GTIN (EAN) | 4032248608898 | |
| Množství | 100 ST | |

Plochý šroubovák



Plochý šroubovák s kulatou hlaví SD DIN 5265, ISO 2380/2, výstup podle DIN 5264, ISO 2380/1. hrot ChromTop, rukojeť SoftFinish

BVZ 7.62HP/12/180 SN BK BX

Weidmüller Interface GmbH & Co. KG
 Klingenbergstraße 26
 D-32758 Detmold
 Germany

www.weidmueller.com

Příslušenství

Všeobecné objednací údaje

| | | |
|------------|----------------------------|----------------------|
| Typ | SDS 0.8X4.5X125 | Verze |
| Číslo | 9009020000 | Šroubovák, Šroubovák |
| objednávky | | |
| GTIN (EAN) | 4032248266883 | |
| Množství | 1 ST | |
| Typ | SDIS 0.8X4.0X100 | Verze |
| Číslo | 9008400000 | Šroubovák, Šroubovák |
| objednávky | | |
| GTIN (EAN) | 4032248056361 | |
| Množství | 1 ST | |

Křížový šroubovák, Phillips



Křížový šroubovák, Phillips, SDK PH DIN 5262, ISO 8764/2-PH, výstup podle ISO 8764-PH, hrot ChromTop, rukojeť SoftFinish

Všeobecné objednací údaje

| | | |
|------------|----------------------------|----------------------|
| Typ | SDK PH1 | Verze |
| Číslo | 9008480000 | Šroubovák, Šroubovák |
| objednávky | | |
| GTIN (EAN) | 4032248056477 | |
| Množství | 1 ST | |
| Typ | SDIK PH1 | Verze |
| Číslo | 9008570000 | Šroubovák, Šroubovák |
| objednávky | | |
| GTIN (EAN) | 4032248056569 | |
| Množství | 1 ST | |

Crimping tools



Krimpovací nástroje pro koncovky s plastovými objímkami nebo bez

- Ráčna zaručuje přesné krimpování
- Možnost uvolnění v případě chybné manipulace

BVZ 7.62HP/12/180 SN BK BX

Weidmüller Interface GmbH & Co. KG
Klingenbergstraße 26
D-32758 Detmold
Germany

www.weidmueller.com

Příslušenství

Všeobecné objednací údaje

| | | | |
|------------|----------------------------|---|--|
| Typ | PZ 6/5 | Verze | |
| Číslo | 9011460000 | Nástroj k nalisování koncovek, Nástroj k nalisování koncovek vedení, | |
| objednávky | | 0.25mm ² , 6mm ² , Lichoběžníkové drážkové krimpování | |
| GTIN (EAN) | 4008190165352 | | |
| Množství | 1 ST | | |

BVZ 7.62HP/12/180 SN BK BX

Weidmüller Interface GmbH & Co. KG
 Klingenbergstraße 26
 D-32758 Detmold
 Germany

www.weidmueller.com

Protikus

SV 7.62HP 180G SN

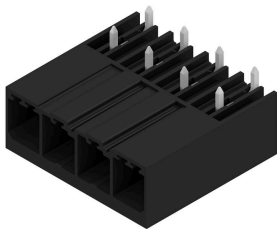


Jednořadý konektor samec s vysokým výkonem pro montáž vedle sebe bez ztráty pólů nebo s patentovanou přírubou pro rychlé upevnění bez nástrojů. Maximální spolehlivost připojení a provozu díky protikusovému profilu, který zamezuje chybnému zapojení, s unikátní rozmanitostí kódování a dalším upevňováním příruby. Délka pinů 3,5 mm je optimalizovaná pro bezolovnaté pájení vlnou.

Všeobecné objednací údaje

| | | |
|------------|----------------------------|--|
| Typ | SV 7.62HP/12/180G 3.5SN... | Verze |
| Číslo | 1930700000 | Zásuvný konektor PCB plug in, řada kolíků, zavřená strana, Připojení |
| objednávky | | pájením přetavením průchozím otvorem, 7.62 mm, Počet pólů: 12, |
| GTIN (EAN) | 4032248580675 | 180°, Pájecí kolík, délka (l): 3.5 mm, pocínované, černá, Box |
| Množství | 18 ST | |

SV 7.62HP 270G SN



Jednořadé zástrčné hlavy pro vysoký proud a s vysokým výkonem pro montáž vedle sebe bez ztráty pólů nebo s patentovanou přírubou pro rychlé upevnění bez nástrojů. Maximální spolehlivost připojení a provozu díky protikusovému profilu, který zamezuje chybnému zapojení, unikátní rozmanitost kódování a další upevňování příruby.

Všeobecné objednací údaje

| | | |
|------------|----------------------------|--|
| Typ | SV 7.62HP/12/270G 3.5SN... | Verze |
| Číslo | 1931360000 | Zásuvný konektor PCB plug in, řada kolíků, zavřená strana, Připojení |
| objednávky | | pájením přetavením průchozím otvorem, 7.62 mm, Počet pólů: 12, |
| GTIN (EAN) | 4032248580392 | 270°, Pájecí kolík, délka (l): 3.5 mm, pocínované, černá, Box |
| Množství | 18 ST | |

SV 7.62HP 90G SN



Jednořadé zástrčné hlavy pro vysoký proud a s vysokým výkonem pro montáž vedle sebe bez ztráty pólů nebo s patentovanou přírubou pro rychlé upevnění bez nástrojů. Maximální spolehlivost připojení a provozu díky protikusovému profilu, který zamezuje chybnému zapojení, unikátní rozmanitost kódování a další upevňování příruby.

BVZ 7.62HP/12/180 SN BK BX

Weidmüller Interface GmbH & Co. KG
Klingenbergstraße 26
D-32758 Detmold
Germany

Protikus

www.weidmueller.com

Všeobecné objednací údaje

| | | |
|------------|----------------------------|--|
| Typ | SV 7.62HP/12/90G 3.5SN ... | Verze |
| Číslo | 1930370000 | Zásuvný konektor PCB plug in, řada kolíků, zavřená strana, Připojení |
| objednávky | | pájením přetavením průchozím otvorem, 7.62 mm, Počet pólů: 12, |
| GTIN (EAN) | 4032248580248 | 90°, Pájecí kolík, délka (l): 3.5 mm, pocínované, černá, Box |
| Množství | 18 ST | |