

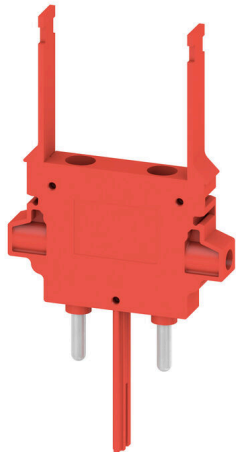
WTA 8 TN-KO/ZA**Weidmüller Interface GmbH & Co. KG**

Klingenbergstraße 26

D-32758 Detmold

Germany

www.weidmueller.com



Testovací adaptéry a testovací zástrčky se používají pro elektrické připojení mezi svorkovnicemi a testovacím zařízením. Tímto způsobem lze elektrický kontakt vytvořit v propojeném stavu a měření lze provést snadno.

Všeobecné objednací údaje

| | |
|---------------------------|--|
| Verze | Testovací adaptér (svorka), 1.5 mm ² , 205 V, 6 A |
| Číslo objednávky | 1915520000 |
| Typ | WTA 8 TN-KO/ZA |
| GTIN (EAN) | 4032248548095 |
| Množství | 25 items |
| Poslední datum objednávky | 2026-06-30T00:00:00+02:00 |

Technické údaje

Osvědčení

| | |
|------|-------|
| ROHS | Shoda |
|------|-------|

Rozměry a hmotnosti

| | | | |
|----------------|--------|---------------------|-------------|
| Hloubka | 71 mm | Hloubka (v palcích) | 2.7953 inch |
| Výška | 39 mm | Výška (v palcích) | 1.5354 inch |
| Šířka | 6 mm | Šířka (v palcích) | 0.2362 inch |
| Čistá hmotnost | 8.34 g | | |

Teploty

| | | | |
|-------------------------------|----------------|-------------------------------|----------------|
| Skladovací teplota | -25 °C...55 °C | Okolní teplota | -50 °C...55 °C |
| Trvalá provozní teplota, min. | -50 °C | Trvalá provozní teplota, max. | 100 °C |

Shoda produktu s prostředím

| | |
|---|--------------------------------------|
| Stav souladu se směrnicí RoHS | V souladu s výjimkou |
| Výjimka ze směrnice RoHS (je-li použitelné/známo) | 6c |
| REACH SVHC | Lead 7439-92-1 |
| SCIP | e1c310ef-6b67-4efa-80a6-d307472f4de9 |

Údaje materiálu

| | | | |
|------------------------------|-------|---------|---------|
| Základní materiál | Wemid | Barevný | Červená |
| Klasifikace hořlavosti UL 94 | V-2 | | |

Další technická data

| | | | |
|----------------------|-----|-------------------|--------------|
| S připínacími kolíky | Ano | Návod k instalaci | Přímá montáž |
|----------------------|-----|-------------------|--------------|

Data hodnocení

| | | | |
|--|---------------------|-----------------------------------|---------|
| Jmenovitý průřez | 1.5 mm ² | Jmenovité napětí | 205 V |
| Jmenovitý proud | 6 A | Vnitřní odpor podle IEC 60947-7-x | 1.83 mΩ |
| Ztráta výkonu v souladu s normou IEC 60947-7-x | 0.56 W | | |

Rozměry

| | | | |
|-----------------|---------|---------------|-------|
| Rozteč v mm (P) | 6.00 mm | Výška s TS 35 | 78 mm |
|-----------------|---------|---------------|-------|

Vodiče k upevnění svorkou (jmenovité připojení)

| | | | |
|--|---------------------|--|---------------------|
| Délka odizolování | 7 mm | Typ připojení | Šroubové připojení |
| Průřez připojení vodičů, jemně stáčené, max. | 2.5 mm ² | Průřez připojení vodičů, jemně stáčené, min. | 0.5 mm ² |
| Průřez připojení vodičů, splétané, max. | 2.5 mm ² | Průřez připojení vodiče, pevné jádro, max. | 2.5 mm ² |
| Průřez připojení vodiče, pevné jádro, min. | 0.5 mm ² | | |

Všeobecně

| | | | |
|------------|---|-------------------|--------------|
| Počet pólů | 1 | Návod k instalaci | Přímá montáž |
|------------|---|-------------------|--------------|

Technické údaje**Klasifikace**

| | | | |
|-------------|-------------|-------------|-------------|
| ETIM 8.0 | EC002555 | ETIM 9.0 | EC002555 |
| ETIM 10.0 | EC002555 | ECLASS 14.0 | 27-25-03-04 |
| ECLASS 15.0 | 27-25-03-04 | | |