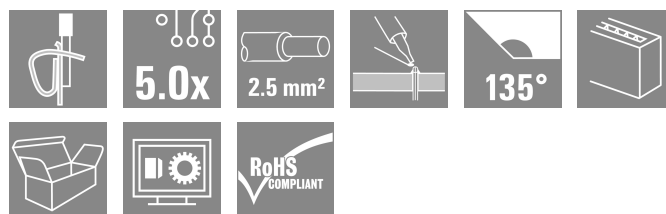
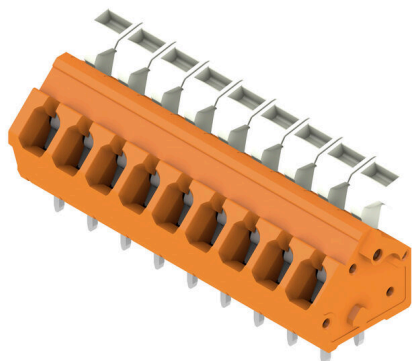


### Obrázek výrobku



Kompaktní svorka pro standardní vodiče s průřezem 2,5 mm<sup>2</sup>

Připojení svorkou s tažnou pružinou, se směrem vývodu 135°, s různými roztečemi: 5,00 - 5,08 mm (1 část se 2 roztečemi).

Jmenovité údaje:

- 24A při 40°C / 630V (IEC) nebo 15A / 300V (UL)
- 0,13 – 2,5 mm<sup>2</sup> (IEC) / 26 – 14 AWG (UL)
- Třída hořlavosti podle UL 94: V0

Výhody aplikace:

- Teplotně odolné: dlouhodobá odolnost až 120°C díky výkonnému izolačnímu materiálu Wemid
- Přizpůsobivé: jednoduché přizpůsobení rozteče od 5,00 do 5,08 mm (0,200")
- Užitečné: volitelná páčka pro snadné otevření místa vstupu.

### Všeobecné objednací údaje

|                  |   |
|------------------|---|
| Verze            | Svorka PCB, 5.00 mm, Počet pólů: 9, 135°, Pájecí kolík, délka (l): 3.5 mm, pocínované, Oranžová, Připojení upínací svorkou s akčním členem, Upínací rozsah, max.: 2.5 mm <sup>2</sup> , Box |
| Číslo objednávky | <a href="#">1914830000</a>  |
| Typ              | LMZFL 5/9/135 3.5OR   |
| GTIN (EAN)       | 4032248545100   |
| Množství         | 100 items   |
| Údaje výrobku    | IEC: 630 V / 24 A / 0.13 - 2.5 mm <sup>2</sup><br>UL: 300 V / 15 A / AWG 26 - AWG 14  |
| Balení           | Box   |

## Technické údaje

### Osvědčení

Schválení



|                       |                        |
|-----------------------|------------------------|
| ROHS                  | Shoda                  |
| UL File Number Search | <a href="#">Web UL</a> |
| Č. osvědčení (cURus)  | E60693                 |

### Rozměry a hmotnosti

|                              |            |                     |             |
|------------------------------|------------|---------------------|-------------|
| Hloubka                      | 14.5 mm    | Hloubka (v palcích) | 0.5709 inch |
| Výška                        | 20.24 mm   | Výška (v palcích)   | 0.7968 inch |
| Nejvyšší nebo nejnižší verze | 16.74 mm   | Šířka               | 47.98 mm    |
| Šířka (v palcích)            | 1.889 inch | Čistá hmotnost      | 13.04 g     |

### Shoda produktu s prostředím

|                               |                       |
|-------------------------------|-----------------------|
| Stav souladu se směrnicí RoHS | V souladu bez výjimky |
| REACH SVHC                    | Ne SVHC nad 0,1 wt%   |

### Balení

|           |           |           |           |
|-----------|-----------|-----------|-----------|
| Balení    | Box       | Délka VPE | 281.00 mm |
| Šířka VPE | 153.00 mm | Výška VPE | 109.00 mm |

### Parametry systému

|  |  |  |   |
|--|--|--|---|
| Skupina produktů                                       | OMNIMATE Signal - řada LMZF                    | Metoda připojení vodiče                              | Připojení upínací svorkou s akčním členem |
| Montáž na PCB desku                                    | Připojení pájením přetavením průchozím otvorem | Směr výstupu vodiče                                  | 135°                                      |
| Rozeč v mm (P)   | 5.00 mm  | Rozeč v palcích (P)                                  | 0.197 "                                   |
| Počet pólů   | 9  | Množství řady kolíků                                 | 1   |
| Vybavuje zákazník                                      | Ne   | Počet řad  | 1   |
| Max. sousedních kolíků na řadu                         | 48   | Pájecí kolík, délka (l)                              | 3.5 mm                                    |
| Rozměry pájecích pinů                                  | 0,8 x 0,8 mm                                   | Průměr otvoru pájecího oka (D)                       | 1.3 mm                                    |
| Tolerance průměru otvoru pájecího oka (D)              | + 0,1 mm                                       | Počet pájených kolíků na pól                         | 2   |
| Hrot šroubováku  | 0,4 x 2,5                                      | Standard hrotu šroubováku                            | DIN 5264-A                                |
| Délka odizolování                                      | 6 mm   | L1 v mm  | 40.00 mm                                  |
| L1 v palcích   | 1.575 "  | Ochrana bezpečná proti dotyku dle normy DIN VDE 0470 | IP 20                                     |
| Ochrana bezpečná proti dotyku dle normy DIN VDE 57 106 | Bezpečné před dotykem prstů                    | Stupeň krytí   | IP20                                      |

### Údaje o materiálu

|                                     |                  |                                    |              |
|-------------------------------------|------------------|------------------------------------|--------------|
| Izolační materiál                   | Wemid (PA)       | Barevný                            | Oranžová     |
| Barva provozních prvků              | Bílá             | Barevný graf (podobné)             | RAL 2000     |
| Skupina izolačního materiálu        | I                | Komparativní index sledování (CTI) | ≥ 600        |
| Moisture Level (MSL)                |                  | Klasifikace hořlavosti UL 94       | V-0          |
| Materiál kontaktu                   | Slitina mědi     | Povrch kontaktu                    | pocínované   |
| Nátěr                               | 4-10 μm SN       | Typ cínování                       | matný povrch |
| Struktura vrstev pájeného připojení | 4...6 μm Sn matt | Skladovací teplota, min.           | -40 °C       |
| Skladovací teplota, max.            | 70 °C            | Provozní teplota, min.             | -50 °C       |

## LMZFL 5/9/135 3.5OR

**Weidmüller Interface GmbH & Co. KG**  
Klingenbergstraße 26  
D-32758 Detmold  
Germany

www.weidmueller.com

## Technické údaje

|                                  |        |                                  |        |
|----------------------------------|--------|----------------------------------|--------|
| Provozní teplota, max.           | 120 °C | Teplotní rozsah, instalace, min. | -25 °C |
| Teplotní rozsah, instalace, max. | 120 °C |                                  |        |

### Vodiče vhodné k připojení

|   |                      |
|---|----------------------|
| Upínací rozsah, min.                                | 0.13 mm <sup>2</sup> |
| Upínací rozsah, max.                                | 2.5 mm <sup>2</sup>  |
| Průřez propojení AWG, min.                          | AWG 26               |
| Průřez propojení AWG, max.                          | AWG 14               |
| Pevné, min. H05(07) V-U                             | 0.13 mm <sup>2</sup> |
| Pevné, max. H05(07) V-U                             | 2.5 mm <sup>2</sup>  |
| Pružné, min. H05(07) V-K                            | 0.13 mm <sup>2</sup> |
| Pružné, max. H05(07) V-K                            | 2.5 mm <sup>2</sup>  |
| dutinkou s plastovým límcem, , DIN 46228 pt 4, min. | 0.25 mm <sup>2</sup> |
| dutinkou s plastovým límcem, DIN 46228 pt 4, max.   | 1.5 mm <sup>2</sup>  |
| s vodičem a dutinkou, DIN 46228 pt 1, min.          | 0.25 mm <sup>2</sup> |
| s vodičem a dutinkou, DIN 46228 pt 1, max.          | 1.5 mm <sup>2</sup>  |

| Upínatelný vodič  | Průřez připojení vodiče | Typ                                | zapojeno tenkým vodičem      |                         |
|-------------------|-------------------------|------------------------------------|------------------------------|-------------------------|
| vodičová koncovka |                         | jmen.                              | 0.5 mm <sup>2</sup>          |                         |
|                   |                         | Délka odizolování                  | jmen. 8 mm                   |                         |
|                   |                         | Doporučená dutinka na konci vodiče | <a href="#">H0,5/12 OR</a>   |                         |
|                   |                         | Délka odizolování                  | jmen. 6 mm                   |                         |
| vodičová koncovka |                         | Doporučená dutinka na konci vodiče | <a href="#">H0,5/6</a>       |                         |
|                   |                         | Průřez připojení vodiče            | Typ                          | zapojeno tenkým vodičem |
|                   |                         | jmen.                              | 0.75 mm <sup>2</sup>         |                         |
|                   |                         | vodičová koncovka                  | Délka odizolování            | jmen. 8 mm              |
| vodičová koncovka |                         | Doporučená dutinka na konci vodiče | <a href="#">H0,75/12 W</a>   |                         |
|                   |                         | Délka odizolování                  | jmen. 6 mm                   |                         |
|                   |                         | Doporučená dutinka na konci vodiče | <a href="#">H0,75/6</a>      |                         |
|                   |                         | Průřez připojení vodiče            | Typ                          | zapojeno tenkým vodičem |
| vodičová koncovka |                         | jmen.                              | 1 mm <sup>2</sup>            |                         |
|                   |                         | Délka odizolování                  | jmen. 8 mm                   |                         |
|                   |                         | Doporučená dutinka na konci vodiče | <a href="#">H1,0/12 GE</a>   |                         |
|                   |                         | Délka odizolování                  | jmen. 6 mm                   |                         |
| vodičová koncovka |                         | Doporučená dutinka na konci vodiče | <a href="#">H1,0/6</a>       |                         |
|                   |                         | Průřez připojení vodiče            | Typ                          | zapojeno tenkým vodičem |
|                   |                         | jmen.                              | 0.25 mm <sup>2</sup>         |                         |
|                   |                         | vodičová koncovka                  | Délka odizolování            | jmen. 8 mm              |
| vodičová koncovka |                         | Doporučená dutinka na konci vodiče | <a href="#">H0,25/10 HBL</a> |                         |
|                   |                         | Délka odizolování                  | jmen. 5 mm                   |                         |
|                   |                         | Doporučená dutinka na konci vodiče | <a href="#">H0,25/5</a>      |                         |
|                   |                         | Průřez připojení vodiče            | Typ                          | zapojeno tenkým vodičem |
| vodičová koncovka |                         | jmen.                              | 0.34 mm <sup>2</sup>         |                         |
|                   |                         | Délka odizolování                  | jmen. 8 mm                   |                         |

### Technické údaje

Doporučená dutinka [H0,34/10 TK](#)  
na konci vodiče

Referenční text Délka koncovek se vybírá v závislosti na produktu a jmenovitém napětí., Vnější průměr plastové objímky by neměl být větší než rozteč (P)

#### Jmenovité údaje podle IEC

|   |                        |   |       |
|---|------------------------|---|-------|
| testováno podle normy   | IEC 60664-1, IEC 61984 | Jmenovitý proud, min. počet pólů (Tu=20 °C)                           | 24 A  |
| Jmenovitý proud, max. počet pólů (Tu=20 °C)                           | 24 A                   | Jmenovitý proud, min. počet pólů (Tu=40 °C)                           | 24 A  |
| Jmenovitý proud, max. počet pólů (Tu=40 °C)                           | 24 A                   | Jmenovité napětí pro třídu přepětí / stupeň znečištění II/2           | 630 V |
| Jmenovité napětí pro třídu přepětí / stupeň znečištění III/2          | 320 V                  | Jmenovité napětí pro třídu přepětí / stupeň znečištění III/3          | 250 V |
| Jmenovité impulzní napětí pro třídu přepětí / stupeň znečištění II/2  | 4 kV                   | Jmenovité impulzní napětí pro třídu přepětí / stupeň znečištění III/2 | 4 kV  |
| Jmenovité impulzní napětí pro třídu přepětí / stupeň znečištění III/3 | 4 kV                   |   |       |

#### Jmenovité údaje podle CSA

|  |  |  |                |
|--|--|--|----------------|
| Institut (CSA)                               | CSA  | Č. osvědčení (CSA)                           | 200039-1815154 |
| Jmenovité napětí (aplikační skupina B / CSA) | 300 V  | Jmenovité napětí (aplikační skupina D / CSA) | 300 V          |
| Jmenovitý proud (aplikační skupina B / CSA)  | 10 A   | Jmenovitý proud (aplikační skupina D / CSA)  | 10 A           |
| Průřez vodiče AWG, min.                      | AWG 26   | Průřez vodiče AWG, max.                      | AWG 14         |
| Odkaz na hodnoty pro schválení               | Specifikace jsou maximální hodnoty, podrobnosti viz příslušná certifikace. |  |                |

#### Jmenovité údaje podle UL 1059

|  |  |  |        |
|--|--|--|--------|
| Institut (cURus)                                 | CURUS  | Č. osvědčení (cURus)                             | E60693 |
| Jmenovité napětí (aplikační skupina B / UL 1059) | 300 V  | Jmenovité napětí (aplikační skupina D / UL 1059) | 300 V  |
| Jmenovitý proud (aplikační skupina B / UL 1059)  | 15 A   | Jmenovitý proud (aplikační skupina D / UL 1059)  | 10 A   |
| Průřez vodiče, AWG, min.                         | AWG 26   | Průřez vodiče, AWG, max.                         | AWG 14 |
| Odkaz na hodnoty pro schválení                   | Specifikace jsou maximální hodnoty, podrobnosti viz příslušná certifikace. |  |        |

#### Důležitá poznámka

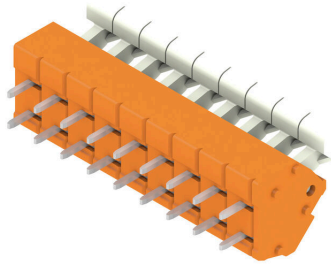
|           |   |  |  |
|-----------|---|--|--|
| IPC shoda | Shoda: Produkty jsou vyvíjeny, vyráběny a dodávány v souladu s mezinárodními uznávanými standardy a normami a splňují zajištěné vlastnosti uvedené v datovém listu, respektive splňují dekorativní vlastnosti v souladu s IPC-A-610 „Třída 2“. Další nároky na produkty je možné vyhodnotit na požádání.  |  |  |
| Poznámky  | <ul style="list-style-type: none"> <li>Rated current related to rated cross-section &amp; min. No. of poles.</li> <li>Wire end ferrule without plastic collar to DIN 46228/1</li> <li>Wire end ferrule with plastic collar to DIN 46228/4</li> <li>P on drawing = pitch</li> <li>Rated data refer only to the component itself. Clearance and creepage distances to other components are to be designed in accordance with the relevant application standards.</li> <li>Long term storage of the product with average temperature of 50 °C and maximum humidity 70%, 36 months</li> </ul> |  |  |

**Technické údaje****Klasifikace**

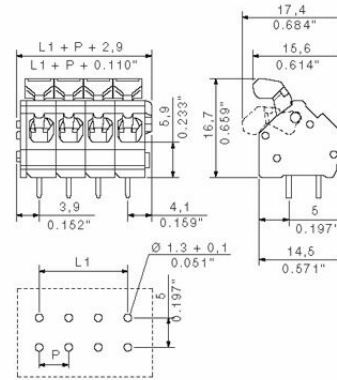
|             |             |             |             |
|-------------|-------------|-------------|-------------|
| ETIM 8.0    | EC002643    | ETIM 9.0    | EC002643    |
| ETIM 10.0   | EC002643    | ECLASS 14.0 | 27-46-01-01 |
| ECLASS 15.0 | 27-46-01-01 |             |             |

## Nákresy

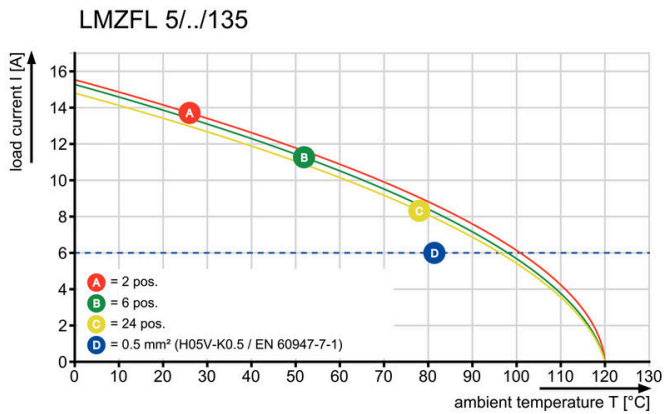
### Obrázek výrobku



### Dimensional drawing



### Graph



### Graph

