

SAIL-M8BW-4S30U**Weidmüller Interface GmbH & Co. KG**

Klingenbergstraße 26

D-32758 Detmold

Germany

www.weidmueller.com



Kabely snímačů – akčních členů se používají v různých aplikacích k připojení snímačů a akčních členů a pro přenos dat nebo energie. Lisovaný kabel závodu nabízí ozkoušené připojení zásuvného konektoru ke kabelu. Kabely jsou zde vystavěny široké řadě vlivů, jako jsou vlhkost, prach, teplo, chlad, otřes a vibrace.

Naši vývojáři se zaměřili konkrétně na tento problém a vyvinuli řadu jiných kabelů snímačů – akčních členů M8 a M12 k poskytnutí řešení pro každou vaši aplikaci.

Naše kabely snímačů jsou dodávány s 360° stíněním poskytujícím ochranu proti elektromagnetickému rušení. Existuje něco, co se vám zde nepodařilo najít, nebo něco, co potřebuje vysvětlit? Kontaktujte nás!

Všeobecné objednací údaje

| | |
|------------------|---|
| Verze | Vedení senzoru/aktoru, jeden konec bez konektoru, M8, Počet pólů : 4, 30 m, Samice, zahnutý, Stíněný: Ano, LED: Ne, Materiál pláště: PUR, Halogen: Ne |
| Číslo objednávky | 1906633000 |
| Typ | SAIL-M8BW-4S30U |
| GTIN (EAN) | 4050118239560 |
| Množství | 1 items |

SAIL-M8BW-4S30U

Weidmüller Interface GmbH & Co. KG

Klingenbergstraße 26

D-32758 Detmold

Germany

www.weidmueller.com

Technické údaje

Osvědčení

Schválení



| | |
|-----------------------|------------------------|
| ROHS | Shoda |
| UL File Number Search | Web UL |
| Č. osvědčení (cULus) | E307231 |

Rozměry a hmotnosti

| | |
|----------------|----------|
| Čistá hmotnost | 1060.4 g |
|----------------|----------|

Shoda produktu s prostředím

| | |
|---|--------------------------------------|
| Stav souladu se směrnicí RoHS | V souladu s výjimkou |
| Výjimka ze směrnice RoHS (je-li použitelné/známo) | 6c |
| REACH SVHC | Lead 7439-92-1 |
| SCIP | e8d8af70-4c85-4483-bc8c-9bc5b598e2a9 |

Technické specifikace kabelu

| | | | |
|--------------------------------|---------------------------|---|--------------------------------|
| Délka kabelu | 30 m | Barva opláštění | černá |
| Vhodné pro nosiče kabelů | Ano | Průřez jádra | 0.34 mm ² |
| Stíněný | Ano | Halogen | Ne |
| Izolace | PP | Zrychlení | 5 m/s ² |
| Poloměr ohybu, min., pohyblivý | 12x průřez vodiče | Poloměr ohybu, min., stacionární | 5 *průměr |
| Cykly ohybu | 2 mil. | Odolnost proti šíření ohně | in accordance with IEC 60332-2 |
| Rychlost | 100 m/s | Materiál pláště | PUR |
| Konfigurovatelná délka kabelu | Ne | Vnější potah v souladu se stylem UL AWM | 20549 (80 °C / 300 V) |
| Zesítené vyzařování | Ne | Odolnost vůči jiskrákům ze sváření | Ne |
| Barevné kódování | hnědá, černá, modrá, bílá | Odolnost proti zkrutu | 0 °/m |
| Teplotní rozpětí, stacionární | -40...80 °C | Odolné vůči perlám kovu ze svařování | Ne |
| Teplotní rozpětí, pohyblivé | -25...80 °C | Počet pólů | 4 |
| Vnější průměr | 5.1 mm ± 0.2 mm | | |

Všeobecné technické údaje

| | | | |
|-----------------------------|---------------------------------------|-----------------------|--------------|
| Kódování | A-kódování | Připojovací závit | M8 |
| Povrch kontaktu | Pozlacené | LED | Ne |
| Verze | Samice, zahnutý | Hlavní materiál krytu | PUR |
| Odpor izolace | 108 Ω | Jmenovité napětí | 30 V |
| Jmenovitý proud | 4 A | Velikost AF | 9 mm |
| Stupeň krytí | IP65, IP66, IP67, IP68, přišroubované | Cykly zapojování | ≥ 100 |
| Závažnost znečištění | 3 | propojeno můstkem | Ne |
| Materiál kroužku se závitem | Tlakově litý zinek | Rozsah teplot krytu | -25...+85 °C |
| Utahovací moment | M8: 0.6 Nm | | |

Elektrické vlastnosti

| | | | |
|---------------|-------|------------------|------|
| Odpor izolace | 108 Ω | Jmenovité napětí | 30 V |
|---------------|-------|------------------|------|

SAIL-M8BW-4S30U

Weidmüller Interface GmbH & Co. KG
Klingenbergstraße 26
D-32758 Detmold
Germany

www.weidmueller.com

Technické údaje**Obecné standardy**

| | | | |
|---------------------|-----------------|----------------------|---------|
| Standardní konektor | IEC 61076-2-104 | Č. osvědčení (cULus) | E307231 |
|---------------------|-----------------|----------------------|---------|

Standardy

| | |
|---------------------|-----------------|
| Standardní konektor | IEC 61076-2-104 |
|---------------------|-----------------|

Konektor, pravý

| | |
|-----------------|--------------------|
| Zástrčka vpravo | volný konec vodiče |
|-----------------|--------------------|

Konektor, vlevo

| | |
|----------------|--|
| Zástrčka vlevo | M8, IP67, Kontakt samice, S úhlem 90°, Plast, stíněné |
|----------------|--|

Klasifikace

| | | | |
|-------------|-------------|-------------|-------------|
| ETIM 8.0 | EC001855 | ETIM 9.0 | EC001855 |
| ETIM 10.0 | EC001855 | ECLASS 14.0 | 27-06-03-11 |
| ECLASS 15.0 | 27-06-03-11 | | |

Nákresy

Rozměrový výkres

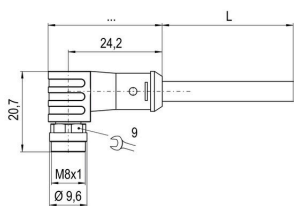
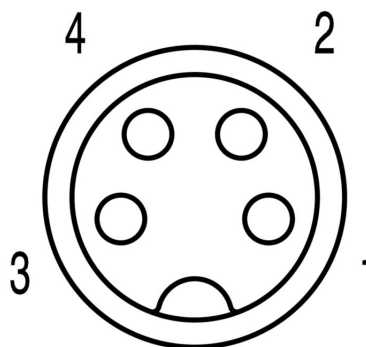


Schéma pólů



Socket

Schéma připojení



Ideální nástroj: Screwty® s momentovou funkcí



Light, securely screwed-in round plug-in connectors. Screwty set DM / VPE: 1 / Order No.: 1920000000 Adapters: M12, M12 F, M8, M8 F

SAIL-M8BW-4S30U

Weidmüller Interface GmbH & Co. KG
Klingenbergstraße 26
D-32758 Detmold
Germany

www.weidmueller.com

Příslušenství

Nástroje na řezání



Řezací nástroje na vodiče s vnějším průměrem do 8 mm, 12 mm, 14 mm a 22 mm. Speciální tvar čepele umožňuje řezání měděných a hliníkových vodičů bez roztřepení a s použitím minimální fyzické námahy. Řezné nástroje (KT 8 až KT 22) jsou rovněž vybaveny ochrannou izolací do 1 000 V testovanou podle VDE a GS v souladu s normou EN/IEC 60900.

Všeobecné objednací údaje

| | | | |
|------------|----------------------------|--|--|
| Typ | KT 8 | Verze | |
| Číslo | 9002650000 | Nástroje na řezání, Řezací nástroj k jednoručnímu ovládání | |
| objednávky | | | |
| GTIN (EAN) | 4008190020163 | | |
| Množství | 1 ST | | |

Nářadí



Odstraňovač pláště PVC kabelů

Všeobecné objednací údaje

| | | | |
|------------|----------------------------|--|--|
| Typ | AM 12 | Verze | |
| Číslo | 9030060000 | Nářadí, Nástroje na odstranění opláštění | |
| objednávky | | | |
| GTIN (EAN) | 4008190337827 | | |
| Množství | 1 ST | | |

Screwty® nástroj na kabelové průchodky s funkcí utahovacího momentu



Ideální nástroj pro jakoukoliv práci
Screwty® je ideální, všestranný nástroj pro utahování všech běžných kabelů snímačů a akčních členů. I těžko přístupné kulaté konektory jsou se Screwty® nadosah. Jednoduchý otáčivý moment utáhne a povolí konektory bez potřeby nadměrné síly. Screwty® je jedinečné a celkové řešení, protože je lze použít s většinou kabelů a konektorů od jiných prodejců (přes 90 %). Screwty® se skládá z rukojeti a tradičního 1/4" adaptéru. Lze je tedy použít pro všechny velikosti: pro kulaté konektory M12 a M8, pro varianty M12F a M8F a pro přizpůsobitelné konektory samce a samice.

SAIL-M8BW-4S30U

Weidmüller Interface GmbH & Co. KG
Klingenbergstraße 26
D-32758 Detmold
Germany

www.weidmueller.com

Příslušenství

Všeobecné objednací údaje

| | | |
|------------|----------------------------|---|
| Typ | SCREWTY-M12-DM | Verze |
| Číslo | 1900001000 | Nástroj na kabelová těsnění pro litá vedení M12 |
| objednávky | | |
| GTIN (EAN) | 4032248436408 | |
| Množství | 1 ST | |
| Typ | SAI-SCREWTY BOX | Verze |
| Číslo | 1939180000 | Šroubovací nástroj |
| objednávky | | |
| GTIN (EAN) | 4032248615506 | |
| Množství | 1 ST | |

Nářadí



- Odizolovací nástroje s automatickým nastavením
- Na pružné a pevné vodiče
- Vhodné pro strojírenství, železnice, větrné elektrárny, robotiku, ochranu proti výbuchům a také námořní, pobřežní a lodní sektory
- Délka odizolování je nastavitelná pomocí koncové zarážky
- Automatické otevření upínacích čelistí po odizolování
- Žádné větvení jednotlivých vodičů
- Nastavitelné pro různé tloušťky izolace
- Kabely s dvojitou izolací ve dvou pracovních krocích bez zvláštních úprav
- Žádná vůle v samočinně seřizované řezací jednotce
- Dlouhá životnost
- Optimalizovaný ergonomický design

Všeobecné objednací údaje

| | | |
|------------|----------------------------|--|
| Typ | STRIPPER 6-16 RED-LINE | Verze |
| Číslo | 9203110000 | Nástroj na řezání a odizolování vodičů |
| objednávky | | |
| GTIN (EAN) | 4032248541423 | |
| Množství | 1 ST | |

SAIL-M8BW-4S30U

Weidmüller Interface GmbH & Co. KG
 Klingenbergstraße 26
 D-32758 Detmold
 Germany

www.weidmueller.com

Příslušenství

Prázdné



TM-I je uznávaný a akreditovaný typ značek pro dopravní strojírenství. K dispozici jsou různé délky štítků pro jednotlivá značení s dlouhými znakovými řetězci. Snadné oddělení a instalace díky poli projektové značky. Předpřipojení pouzder a doplnění štítků poskytují dokonalou všestrannost

Speciální okraj TM-I usnadňuje instalaci a zabezpečuje pevné umístění. Jsou kompatibilní s mnoha komerčně dostupnými pouzdry. Díky formátu MultiCard lze označovat štítky rychle a pohodlně pomocí laserové tiskárny PrintJet CONNECT, plotteru nebo pera STI.

- Snadné oddělení a instalace díky poli projektové značky.
- Uznávaná a akreditovaná značka pro dopravní strojírenství
- Předpřipojení pouzder a doplnění štítků poskytují dokonalou všestrannost
- Nehodí se pro značení pomocí inkoustu P-ink nebo STI fixu při použití s CLI T obaly

Pro vlastní potisk: Prosíme zašlete nám soubor pro náš software na značení M-Print PRO nebo M-Print PRO Online (bez instalace) s vašimi požadavky na značení.

Všeobecné objednávací údaje

| | | |
|------------|----------------------------|--|
| Typ | TM-I 18 MC NE WS | Verze |
| Číslo | 1718431044 | TM-I, Vkládací značky, 1.5 - 22 mm, 18 x 4 mm, Bílá |
| objednávky | | |
| GTIN (EAN) | 4008190349011 | |
| Množství | 320 ST | |
| Typ | TM-I 18 MC NE GE | Verze |
| Číslo | 1718431687 | TM-I, Vkládací značky, 1.5 - 22 mm, 18 x 4 mm, Žlutá |
| objednávky | | |
| GTIN (EAN) | 4008190349028 | |
| Množství | 320 ST | |